

ヤマハ発電機

総合カタログ

 **YAMAHA**
Touching Your Heart

YAMAHA GENERATORS LINE-UP

EF INVERTER Series / EF900iS, EF2500i, EF2800iSE
EF STANDARD Series / EF800, EF1400, EF2300
EF3500, EF4500, EF6000E, EF6000TE



快適性能をとことん追求した、

人にやさしく、そして環境にもやさしい新世代発電機、ヤマハEFインバーターシリーズ。インバーター方式ならではの良質な電気供給は、精密機械やマイコン制御機器の電源として、また小型軽量・省エネ運転は、使う人・場所を選びません。

さまざまなシーンでさまざまな人たちに、ヤマハは快適な性能にとことんこだわり、それをカタチにしました。

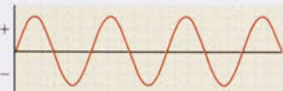


とことん①

良質な電気

PWM (パルス幅変調) 制御により、波形歪率2.5%以下という家庭用電源と同レベルな電気供給を実現。正弦波を要求する精密機械やマイコン制御機器まで、幅広いニーズに対応します。

当社インバーター



■AVR方式



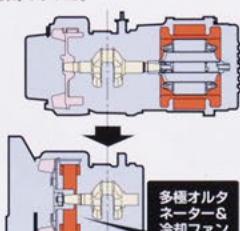
※定格・力率0.6負荷時

【当社調べ】

とことん②

軽量・コンパクト

多極オルタネーターの採用やエンジンと発電体の冷却ファンを一体化させるなど、大幅な軽量化・コンパクト化を実現。その他電子ガバナ、PWM制御など性能アップと軽量化を高めました。



多極オルタネーター&冷却ファン

とことん③

低騒音

負荷に応じてエンジン回転数を設定するエコミーコントロールをはじめ、低回転でも高出力が得られる二重巻線コイル方式 (EF900iS)、新設計マフラー、吸音材の最適設定 (EF900iS・EF2800iSE) などにより群を抜くサイレント性を実現。



とことん④

ロング

燃費性能に優れたコントロール設計の技術で燃費性



充実の機能と装備

4~ OHV 4サイクルOHVエンジン
高出力、低燃費、低騒音、低振動のメリットをもちます。



インバーター

インバーター
コンピューター制御により良質な電気を提供します。



ECON CONT

エコミーコントロール
必要負荷に応じてエンジン回転数を制御し、低燃費・低騒音を実現します。



電子ブレーカー

電子ブレーカー
過負荷で連続して使用すると、警告ランプが点灯した後、電気出力が停止します。



オイル警告装置

オイル警告装置
オイル残量がレベル以下になると自動的にエンジンが停止し、ランプが点滅します。



B.G.

ブラシレス
カーボンブラシ交換メンテナンスが不要

50 60

周波数切替え
スイッチ操作により50/60Hzどちらの地域でも対応

EFインバーターシリーズ。



日本陸用内燃機関協会
排出ガス自主規制適合品



EF900iS INVERTER

定格出力 0.9kVA [50Hz/60Hz] ¥128,000

超軽量12.7kg

47dBAのサイレント設計 (エコミーコントロールON、1/4負荷時)



EF2500i INVERTER

定格出力 2.5kVA [50Hz/60Hz] ¥198,000

クラス最軽量29.0kg

容量81.8ℓのコンパクト設計



EF2800iSE INVERTER

定格出力 2.8kVA [50Hz/60Hz] ¥348,000

大径ホイールで取り回しラクラク

連続運転時間20時間 (エコミーコントロールON、1/4負荷時)



とん4

ラン設計

OHVエンジン、エコノミ設計をはじめ、ヤマハ独自の性能を高めています。

もちろん、基本性能も、キッチリ装備されています。

- 信頼と実績のヤマハエンジン
ヤマハのエンジン技術を駆使した4ストローク、OHVエンジンを搭載。ハイパワー・燃費性能に加え、耐久性・信頼性を誇ります。
- 優れた操作性
操作パネルを片面に集中させ使い勝手に優れ、またオイル警告灯、出力異常表示灯なども装備されています。
- 環境に優しい設計
サイレント設計に加え、2003年1月より国内で定められた、(社)日本陸用内燃機関協会、排出ガス自主規制値をクリアする、クリーンな排出ガスを実現しています。

<p>フェューエルゲージ ガソリン残量が一目でわかります。</p>	<p>オートデコンブ エンジン始動時の負荷を自動的に軽減し、始動を容易にします。</p>	<p>単相100V用コンセント 最大15Aまで可能なタイプ</p>
<p>直流出力 直流で動作する機器、バッテリーの充電に使えます。</p>	<p>セルスタータ キー操作で容易にエンジンを始動させることができます。</p>	<p>単相100V用コンセント 最大30Aまで可能なタイプ</p>

換などの要です。
スイッチ
50Hz、60Hz
用できます。

EF STANDARD シリーズ



日本陸用内燃機関協会
排出ガス自主規制適合品

4サイクルのよさを現場で
いかんなく発揮。
充実のシリーズ。



EF4500

定格出力 3.8kVA [50Hz] 4.5kVA [60Hz] ¥232,000

低燃費、低騒音

タフな現場で真価を発揮



EF6000E

定格出力 5.0kVA [50Hz] 6.0kVA [60Hz] ¥378,000

シリーズ最高出力モデル

セル、エコミーアイドルなど充実装備



充実の機能と装備



4サイクルOHVエンジン

高出力、低燃費、低騒音、低振動のメリットをもちます。



オイル警告装置

オイル残量がレベル以下になると自動的にエンジンが停止し、ランプが点滅します。(EF6000にはオイル警告ランプは付いておりません。)



ブラシレス

カーボンブラシ交換などのメンテナンスが不要です。



ノンヒューズブレーカー

交流出力のON、OFFを簡単に切り替えられます。



過電流防止プロテクター

ブレーカー作動後ボタンを押して回路を復帰させます。

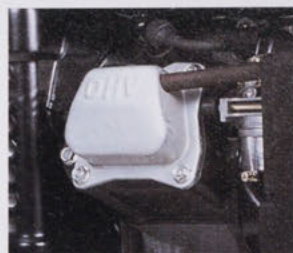
高出力4サイクル

それぞれの発電機に対応した4サイクル単気筒、空冷OHVエンジンは、力強さに加え燃焼効率にも優れています。また大型フライホイールの採用により常に安定した電力供給が行えます。



静かな発電機

マフラーやエンジン内部にも独自の技術を取り入れ、排気音・メカニカルノイズを大幅に抑さえ、プラグから発生する外部への電波ノイズ対策も施しています。



ポータブルタイプ Portable Type



EF800

定格出力 0.65kVA [50Hz] 0.8kVA [60Hz] ¥96,000

レジャーから現場作業まで

使い勝手に優れたコンパクト設計



標準タイプ Standard Type



EF1400

定格出力 1.2kVA [50Hz] 1.4kVA [60Hz] ¥135,000

汎用性の高いスタンダードタイプ

基本性能への徹底したこだわり

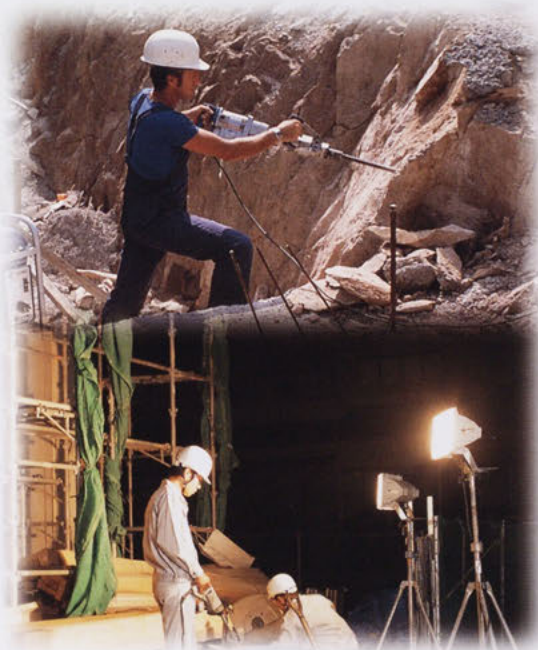


EF6000TE

定格出力 (三相時) 5.0kVA [50Hz] 6.0kVA [60Hz] ¥380,000

三相誘導モーターに対応

高い耐久性と省エネ設計



インバーターシリーズラインナップページもご覧下さい。



ボルトメーター
電圧表示が一目で分かります。



フューエルゲージ
ガソリン残量が一目で分かります。



オートデコンプ
エンジン始動時の負荷を自動的に軽減し、始動を容易にします。



セルスタータ
キー操作で容易にエンジンを始動させることができます。



オートチョーク
エンジン回転数を自動的に調節することにより、寒冷時などの始動を容易にします。



自動電圧調整装置 (A.V.R.)
電圧変動に応じて、電圧を自動的にコントロールします。

さらに充実した機能

●省エネ設計

新燃料系の採用により、燃費も大幅に改善。大型燃料タンクと相まって長時間連続運転を可能にしています。また、バルブシステム部オイルシールの採用によりオイル消費量も低減。各部に省エネ設計が施されています。

●高い耐久性と信頼性

様々な使用シーンを想定し、メッキ鋼板マフラーやステンレス製燃料タンクキャップの採用など、各部に防錆対策を徹底。また、排気バルブステアイト盛りによるバルブの耐久性向上、カバー付ストップスイッチ採用のほか、高信頼性・耐久性を満たす数々の先進技術を投入しています。

●扱い易く、軽量・コンパクト

新設計エンジンや新形状のオルタネーターコアの採用により軽量・コンパクト化を実現したボディには、各種スイッチ類が見やすく機能的にレイアウトされています。

●環境に優しい

100g以上の樹脂部品にはリサイクル時の分別ができるようにマーキングを施しました。また、使用材のノンアスベスト化、製造過程でのノンフロン化、発泡材を使わない梱包など、環境問題への細かな配慮をしています。さらにクリーンな排気・低騒音化も環境へのやさしい配慮です。



EF2300

定格出力 2.0kVA [50Hz] 2.3kVA [60Hz] ¥162,000

コンパクトながらもハイパワー

機能性に優れた操作パネル



EF3500

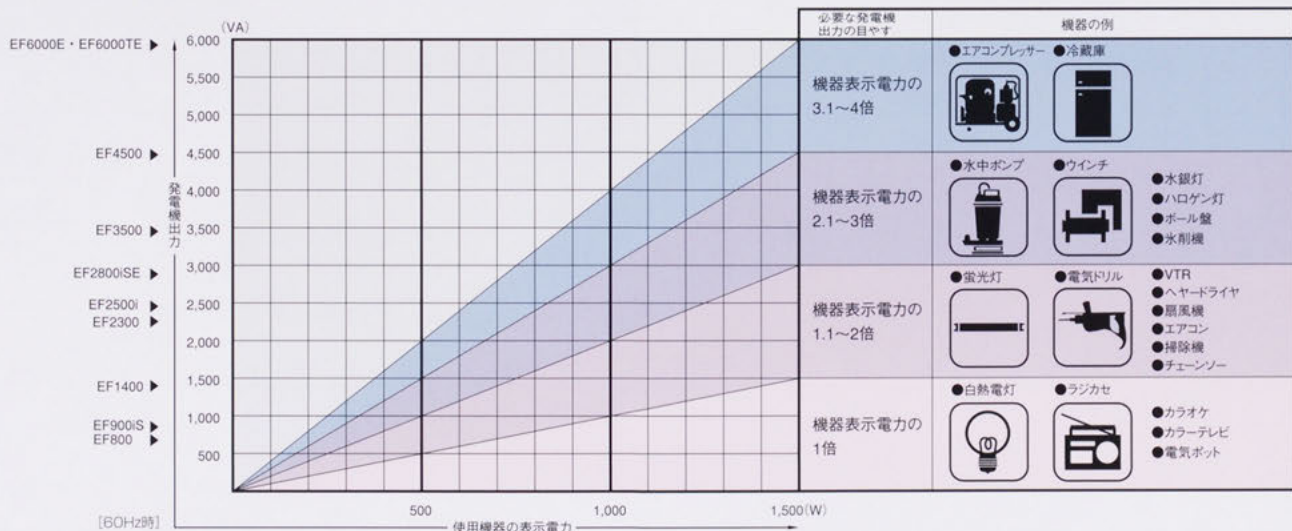
定格出力 2.9kVA [50Hz] 3.5kVA [60Hz] ¥228,000

新設計フレームに充実の機能

コンパクトボディに余裕の発電容量



発電機適応機種早見表



表の見方 使用する電気(電動)機種の表示電力(W)とその機器に該当する表示電力の倍数を示したグラフ(斜線)の交点から必要な発電機出力(VA)の目安を求めてください。
 ※水銀灯・蛍光灯・モーター等の機器の表示電力は、出力表示となっており、実際の消費電力は表示以上の電力を必要としています。
 ※データは機器の使用諸条件により異なる場合もありますので、この表は発電機選定の目安としてご参照ください。



エコノミー・アイドル装置
 アイドリングを自動的にコントロールすることで、燃費の無駄を減らし、騒音を低減します。

交流出力電圧調整
 交流電圧が調整出来ます。



単相100V用コンセント
 最大15Aまで可能なタイプ



単相100V用コンセント
 最大30Aまで可能なタイプ



三相200V用コンセント
 最大20Aまで可能なタイプ

仕様装備一覧表

項目	機種	インバーター/4サイクル						ポータブルタイプ/4サイクル		標準タイプ/4サイクル	
		EF900iS		EF2500i		EF2800iSE		EF800		EF1400	
定格周波数 (Hz)		50	60	50	60	50	60	50	60	50	60
交流	定格出力 (kVA)	0.9		2.5		2.8		0.65 0.8		1.2 1.4	
	定格電圧 (V)	100		100		100		100		100	
	電流 (A)	9		25		28		6.5 8.0		12 14	
直流	定格出力 (W)	96		—		144		—		—	
	定格電圧 (V)	12		—		12		—		—	
	電流 (A)	8		—		12		—		—	
使用燃料		無鉛ガソリン		無鉛ガソリン		無鉛ガソリン		無鉛ガソリン		無鉛ガソリン	
燃料タンク容量 [赤レベル] (ℓ)		2.5		9.0		12.7		2.7		10.0	
連続運転時間 (h)		約12.0※~約4.3		約13.5※~約6.2		約20.0※~約7.9		約5.5 約4.0		約12.9 約11.3	
騒音レベル (dBA)		47※~57		60※~67		51※~57		61 63		63 65	
乾燥質量 (kg)		12.7		29		64		23		38	
全長×全幅×全高 (mm)		450×240×380		487×395×425		680×445×555		399×305×410		510×415×425	
メーカー希望小売価格		¥128,000		¥198,000		¥348,000		¥96,000		¥135,000	

※エコノミーコントロールON、1/4負荷時

項目	機種	標準タイプ/4サイクル						標準タイプ/4サイクル/三相装備			
		EF2300		EF3500		EF4500		EF6000E		EF6000TE	
定格周波数 (Hz)		50	60	50	60	50	60	50	60	50	60
交流	定格出力 (kVA)	2.0 2.3		2.9 3.5		3.8 4.5		5.0 6.0		①1.5/2.5/0 ①1.5/2.6/0	
	定格電圧 (V)	100		100		100		100		①単相100 ②三相200	
	電流 (A)	20 23		29 35		38 45		50 60		①15/2/14.4 ①15/2/17.3	
直流	定格出力 (W)	—		—		—		—		—	
	定格電圧 (V)	—		—		—		—		—	
	電流 (A)	—		—		—		—		—	
使用燃料		無鉛ガソリン		無鉛ガソリン		無鉛ガソリン		無鉛ガソリン		無鉛ガソリン	
燃料タンク容量 [赤レベル] (ℓ)		10.0		15.0		18.0		18.0		18.0	
連続運転時間 (h)		約8.8	約7.5	約9.3	約7.0	約7.7	約6.5	約6.9	約5.6	約6.9	約5.6
騒音レベル (dBA)		65	67	67	69	71	73	72	74	72	74
乾燥質量 (kg)		41		58		72		88		88	
全長×全幅×全高 (mm)		510×415×425		580×510×510		670×510×510		894×520×510		894×520×510	
メーカー希望小売価格		¥162,000		¥228,000		¥232,000		¥378,000		¥380,000	

●価格は参考価格です。●価格には消費税は含まれておりません。●消費税は別途計算のうえ申し受けます。●詳しくは販売店におたずね下さい。●本仕様は予告なく変更することがあります。●仕様変更などにより、写真や内容が一部実物と異なる場合があります。●騒音レベルは、7m4方向測定での平均値です。

ACCESSORIES ペアで活躍、実力が広がるオプション用品。 ●価格は参考価格です。●価格には消費税は含まれておりません。●消費税は別途計算のうえ、申し受けます。●詳しくは販売店におたずねください。



YL-4i (4灯式) 投光機本体 ¥650,000
発電機セット ¥998,000



YL-2i (2灯式) 投光機本体 ¥450,000
発電機セット ¥798,000



YL-1i (1灯式) 投光機本体 ¥130,000
発電機セット ¥258,000



ボディカバー
[EF800用]
90793-64145 ¥2,700
[EF1400/2300用]
90793-64045 ¥2,600
[EF4500用]
90793-64164 ¥3,100
[EF6000E/TE用]
90793-64165 ¥3,500



オイル (4サイクル)
エフェロ ベーシック
[10W/30 1ℓ キャンプ缶]
90793-32126
[20W/40 1ℓ キャンプ缶]
90793-32127
¥1,030

●枠内の製品は「株」ワイスギアの製品です。
●価格はメーカー希望小売価格、税別、取付工賃別価格です。
●取付時に際しては、お近くの販売店にご用命ください。
●仕様、価格は予告なく変更する場合があります。
●詳しくは、販売店にお問い合わせください。

株式会社 ワイスギア

〒432-8058 静岡県浜松市東区新機町1103
TEL 053-443-2180 FAX 053-443-2187
<http://www.ysgear.co.jp/>



段積みフレーム
[EF4500用] ¥4,000
[EF1400/2300用] ¥4,000
[EF2500用] ¥4,000



2輪キット
[EF3500/4500/6000E/6000TE用] ¥15,000



リモートスターターキット
[EF6000E/TE用] ¥7,000



充電コード
7LG-87209-00 ¥1,030

おまかせください、親切ネットワーク。

ヤマハ発電機サービス指定店

発電機の整備・点検に関しては下記のサービス指定店に御用命ください。

お願い：●整備はサービス指定店への持ち込みを原則とします。●現地整備の場合は別途出張料金を申し受けます。

■北海道地区	北海道札幌市白石区川北2295-4 011(874)7800	大発商工(株) アイシン機工 ノグチサービス 西ヤマダ 光栄産業(株) 関東営業所 ㈱ファミリアート&YSP 管内 ワタナベ工業 共伸産業 ㈱建設機械サービス ㈱東洋機工 ㈱大東機工 ㈱大東機工(省宮工場) ㈱東邦機工 ㈱茨城建機 ユニオンプロジェクト(株) モリテツ商会 カミナガ機工 常総GHPメンテナンス 東ボーン商会 小山田機工 松本芝浦商会 エムワイサービス ㈱ユウワ機工	埼玉県所沢市三ヶ島5-853-3 0429(48)6868	関西電装機器(株) 双栄工業(株) 富士産機商会 エステケイサービス(株) 野々村デンソー(株) 原田電装(株) 多紀デンソー(株) 山崎電装 兵庫東機工業所 村岡電装(株) 宝塚コンプレッサー商会 三栄建機サービス 京迅エアサービス(株) ㈱東山商会舞鶴店 ㈱田辺機械サービス カキザキ建機(株) キャピタ建機(株) 草津センター 京迅エアサービス(株) 追分営業所 ㈱片桐商店 小島産業(株) 池田鉄工所 新宮ヤマハ商会	兵庫県姫路市花田町一本松字川原田172-1 0792(53)8181
■東北地区	青森県八戸市石堂2丁目1-31 0178(20)4365	大発商工(株) アイシン機工 ノグチサービス 西ヤマダ 光栄産業(株) 関東営業所 ㈱ファミリアート&YSP 管内 ワタナベ工業 共伸産業 ㈱建設機械サービス ㈱東洋機工 ㈱大東機工 ㈱大東機工(省宮工場) ㈱東邦機工 ㈱茨城建機 ユニオンプロジェクト(株) モリテツ商会 カミナガ機工 常総GHPメンテナンス 東ボーン商会 小山田機工 松本芝浦商会 エムワイサービス ㈱ユウワ機工	埼玉県所沢市三ヶ島5-853-3 0429(48)6868	関西電装機器(株) 双栄工業(株) 富士産機商会 エステケイサービス(株) 野々村デンソー(株) 原田電装(株) 多紀デンソー(株) 山崎電装 兵庫東機工業所 村岡電装(株) 宝塚コンプレッサー商会 三栄建機サービス 京迅エアサービス(株) ㈱東山商会舞鶴店 ㈱田辺機械サービス カキザキ建機(株) キャピタ建機(株) 草津センター 京迅エアサービス(株) 追分営業所 ㈱片桐商店 小島産業(株) 池田鉄工所 新宮ヤマハ商会	兵庫県姫路市花田町一本松字川原田172-1 0792(53)8181
■関東地区	東京都府中市若松町4-5-16 0423(65)6235	大発商工(株) アイシン機工 ノグチサービス 西ヤマダ 光栄産業(株) 関東営業所 ㈱ファミリアート&YSP 管内 ワタナベ工業 共伸産業 ㈱建設機械サービス ㈱東洋機工 ㈱大東機工 ㈱大東機工(省宮工場) ㈱東邦機工 ㈱茨城建機 ユニオンプロジェクト(株) モリテツ商会 カミナガ機工 常総GHPメンテナンス 東ボーン商会 小山田機工 松本芝浦商会 エムワイサービス ㈱ユウワ機工	埼玉県所沢市三ヶ島5-853-3 0429(48)6868	関西電装機器(株) 双栄工業(株) 富士産機商会 エステケイサービス(株) 野々村デンソー(株) 原田電装(株) 多紀デンソー(株) 山崎電装 兵庫東機工業所 村岡電装(株) 宝塚コンプレッサー商会 三栄建機サービス 京迅エアサービス(株) ㈱東山商会舞鶴店 ㈱田辺機械サービス カキザキ建機(株) キャピタ建機(株) 草津センター 京迅エアサービス(株) 追分営業所 ㈱片桐商店 小島産業(株) 池田鉄工所 新宮ヤマハ商会	兵庫県姫路市花田町一本松字川原田172-1 0792(53)8181
■中国地区	広島県呉市賀國屋6丁目2-8 0823(28)1558	大発商工(株) アイシン機工 ノグチサービス 西ヤマダ 光栄産業(株) 関東営業所 ㈱ファミリアート&YSP 管内 ワタナベ工業 共伸産業 ㈱建設機械サービス ㈱東洋機工 ㈱大東機工 ㈱大東機工(省宮工場) ㈱東邦機工 ㈱茨城建機 ユニオンプロジェクト(株) モリテツ商会 カミナガ機工 常総GHPメンテナンス 東ボーン商会 小山田機工 松本芝浦商会 エムワイサービス ㈱ユウワ機工	埼玉県所沢市三ヶ島5-853-3 0429(48)6868	関西電装機器(株) 双栄工業(株) 富士産機商会 エステケイサービス(株) 野々村デンソー(株) 原田電装(株) 多紀デンソー(株) 山崎電装 兵庫東機工業所 村岡電装(株) 宝塚コンプレッサー商会 三栄建機サービス 京迅エアサービス(株) ㈱東山商会舞鶴店 ㈱田辺機械サービス カキザキ建機(株) キャピタ建機(株) 草津センター 京迅エアサービス(株) 追分営業所 ㈱片桐商店 小島産業(株) 池田鉄工所 新宮ヤマハ商会	兵庫県姫路市花田町一本松字川原田172-1 0792(53)8181
■四国地区	香川県高松市三町字下大7-39-7 087(866)3411	大発商工(株) アイシン機工 ノグチサービス 西ヤマダ 光栄産業(株) 関東営業所 ㈱ファミリアート&YSP 管内 ワタナベ工業 共伸産業 ㈱建設機械サービス ㈱東洋機工 ㈱大東機工 ㈱大東機工(省宮工場) ㈱東邦機工 ㈱茨城建機 ユニオンプロジェクト(株) モリテツ商会 カミナガ機工 常総GHPメンテナンス 東ボーン商会 小山田機工 松本芝浦商会 エムワイサービス ㈱ユウワ機工	埼玉県所沢市三ヶ島5-853-3 0429(48)6868	関西電装機器(株) 双栄工業(株) 富士産機商会 エステケイサービス(株) 野々村デンソー(株) 原田電装(株) 多紀デンソー(株) 山崎電装 兵庫東機工業所 村岡電装(株) 宝塚コンプレッサー商会 三栄建機サービス 京迅エアサービス(株) ㈱東山商会舞鶴店 ㈱田辺機械サービス カキザキ建機(株) キャピタ建機(株) 草津センター 京迅エアサービス(株) 追分営業所 ㈱片桐商店 小島産業(株) 池田鉄工所 新宮ヤマハ商会	兵庫県姫路市花田町一本松字川原田172-1 0792(53)8181
■九州地区	福岡県福岡市南区平井4-9-13 092(581)7737	大発商工(株) アイシン機工 ノグチサービス 西ヤマダ 光栄産業(株) 関東営業所 ㈱ファミリアート&YSP 管内 ワタナベ工業 共伸産業 ㈱建設機械サービス ㈱東洋機工 ㈱大東機工 ㈱大東機工(省宮工場) ㈱東邦機工 ㈱茨城建機 ユニオンプロジェクト(株) モリテツ商会 カミナガ機工 常総GHPメンテナンス 東ボーン商会 小山田機工 松本芝浦商会 エムワイサービス ㈱ユウワ機工	埼玉県所沢市三ヶ島5-853-3 0429(48)6868	関西電装機器(株) 双栄工業(株) 富士産機商会 エステケイサービス(株) 野々村デンソー(株) 原田電装(株) 多紀デンソー(株) 山崎電装 兵庫東機工業所 村岡電装(株) 宝塚コンプレッサー商会 三栄建機サービス 京迅エアサービス(株) ㈱東山商会舞鶴店 ㈱田辺機械サービス カキザキ建機(株) キャピタ建機(株) 草津センター 京迅エアサービス(株) 追分営業所 ㈱片桐商店 小島産業(株) 池田鉄工所 新宮ヤマハ商会	兵庫県姫路市花田町一本松字川原田172-1 0792(53)8181

インターネットホームページ <http://www.yamaha-motor.co.jp/generator>

この印刷物は再生紙を使用しています。この印刷物を無断転載・無断使用する事はお断りいたします。

2003年1月現在

■使用前の点検と使用後の整備を忘れずに。■給油時は必ずエンジンを停止。火気厳禁を守り、こぼれたガソリンはきれいにふきとりましょう。■室内、倉庫、トンネル、井戸、船倉、タンク内など換気の悪い場所及び雨水中では使用しないでください。■屋内配線と絶対に接続しないでください。■使用中、停止直後のマフラーやマフラー周辺のカバーにはふれないようにしましょう。■建物及びその他の設備から1m以上離して使用ください。■精密機器への使用に際しましては、エンジンノイズの影響の無い距離および他の電気製品との干渉が無い事を確認のうえご使用ください。■医療機器への使用に際しましては、医療機器メーカー・医師・病院等に事前に確認のうえご使用ください。

取扱説明書をよくお読みの上お使いください。



ヤマハ発動機販売株式会社

〒438-0015 静岡県浜田市若井2000-1

TEL 0538-21-3879 FAX 0538-21-3876

0301-50-111537