

 **YAMAHA**
Touching Your Heart



ハイパフォーマンス・ゴルフカー

Golf Car

マニュアル式2人乗りゴルフカー

G22-A(エンジンタイプ) ***G22-E***(バッテリータイプ)

全性能マキシマム

クラス最高性能を追求したG22シリーズ、堂々完成。

これまでにないゴルフカーを作りたい…。コンセプトは“全性能マキシマム”。

走りのパワフルさ、足回りの強靭さ、快適な乗り心地、頑丈なフレーム、高耐久設計など、すべてにおいてクラス最高水準の性能をこの1台に求めました。

走りを誇るクラス最大のエンジンを搭載した〈G22-A〉と、

パワフルなモーターと高性能48Vバッテリーを装備した〈G22-E〉の2タイプ。

G22シリーズなら、起伏に富んだ路面も急な斜面もスムーズに駆け抜けます。

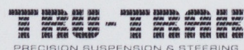
そのマキシマムな性能を、ぜひ体感してください。



G22-A

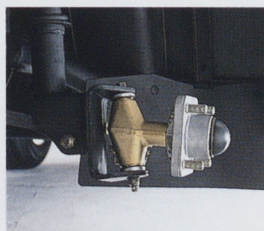
クラスを超えた大排気量エンジンが生み出す、マキシマムな走り。

G22-Aの最大の特徴は、357ccの大排気量OHVエンジンです。これまでの2人乗りゴルフカーでは真似できない、11.5馬力というマキシマムなパワーを誇っています。軽量ボディに5人乗りゴルフカーと同等のパワーを持つその走りは、想像を越えてパワフル。“トゥルー・トラック” フロントサスペンションとあいまって、どんな路面もスムーズに走破します。



“トゥルー・トラック” 精密サスペンション&ステアリング・システム。

G22シリーズのパワーにあふれた走りを支えているのは、タフな走破性とシルキーな乗り心地を兼ね備えた“トゥルー・トラック”システムです。新開発された本格設計サスは、油圧ダンパーをもつ独立懸架フロントサスペンションを採用し、優れた路面追従性を獲得しています。連結するラック&ピニオン式ステアリング・システムは、シャープな反応で回転半径2.9mを実現。メンテナンスの手間もほとんどない高性能な足回りです。



ERGO-SHADE
SUNTOP

高強度を誇る“エルゴ・シェイド”

ドライバー席と助手席上部に設計のルーfer一体型ハンドル。ルーferのため雨にも腕がぬれることもなく、ブを支えます。

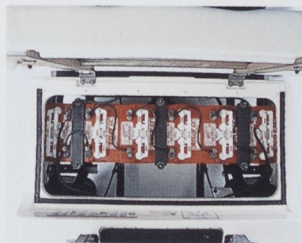
4。



G22-E

走りを変えた、48Vパワーと最新鋭モーターとの完璧なマッチング。

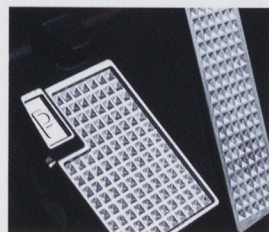
G22-Eには、優れた出力特性と最新高性能の48Vバッテリーが装備されています。そのパワーをあますところなく生かすのが、最先端技術により設計されたモーターコントローラーです。完璧なメカニズムの合体が生み出したクラス最高レベルのゴルフカーです。さらにG22-Eには、下り斜面ではゴルフカーのスピードを制限しそのエネルギーをバッテリーに戻す、回生ブレーキシステムも装備しています。また、冬季等長期保存の場合にもバッテリーの状態を判断し自動的に適正な充電をおこなう充電システムを採用しています。



サントップ。
た、堅牢設
内側にある
レイヤーを



- クラス最大級のキングサイズ・シートは、座り心地も最上級です。表地は丈夫で継ぎ目のない繊維で覆われた高耐久設計シートです。
- ブレーキペダル左上部にパーキングブレーキを装備した、フィーリングのよい新開発ブレーキシステム。
- 高い堅牢性をもつ大口径シームレス・スチールパイプ・フレームを採用。2コートの防錆加工が施され、サビ対策もさらに強化されています。
- シンプルな配線とメンテナンスを容易にする直列バッテリーレイアウト。



■仕様諸元

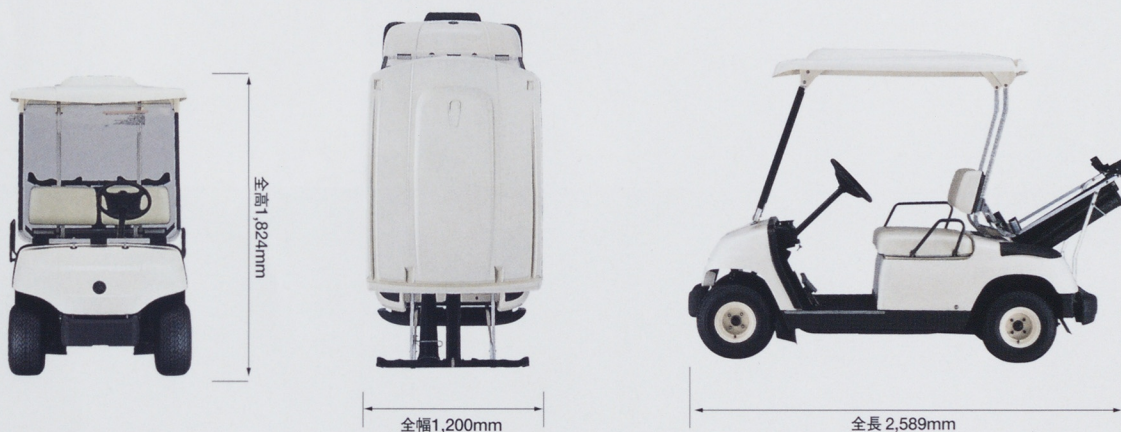
G22-A/G22-E共通

| | | |
|-------------|----------------------|-------|
| 全長×全幅×全高 | 2,589×1,200×1,824mm | |
| 軸間距離 | 1,632mm | |
| トレッド | フロント | 870mm |
| | リア | 980mm |
| 最低地上高 | 97mm | |
| 乗車定員 | 2人 | |
| 最高速度 | 19km/h | |
| 登降坂能力 | 登坂20° (6km/h以上)降坂20° | |
| 最小回転半径 | 2.9m | |
| タイヤサイズ | 前後輪共通 18×8.5-8 | |
| 前輪懸架方式 | ストラット式独立懸架 | |
| 後輪懸架方式 | モノリンク式 | |
| パーキングブレーキ方式 | ペダルロック式ブレーキ | |

G22-A

| | |
|---------|--------------------------|
| エンジン種類 | 4サイクルOHV単気筒 |
| 総排気量 | 357cc |
| 最大出力 | 8.5kW(11.5ps)/3,500rpm |
| 最大トルク | 25.5N・m(2.6kgm)/2,500rpm |
| 燃料タンク容量 | 24リットル |
| 乾燥重量 | 344kg |
| ブレーキ方式 | 機械式後2輪制動 |
| G22-E | |
| 走行モーター | DC48V |
| バッテリー | 8V×6個 |
| 充電電源 | 専用別体充電器 |
| 乾燥重量 | 289kg(バッテリー含まず) |
| ブレーキ方式 | モーター回生ブレーキ |
| | 機械式後2輪制動 |

- 本仕様は予告なく変更することがあります。本仕様はオプション等を含みません。
- 仕様変更などにより、写真や内容が一部実車と異なる場合があります。
- ボディカラーは印刷のため実物と異なって見える場合があります。



FINE GOLF & NICE SERVICE.

セーフティ・ドライビングはここらの一番ホールです。

このカタログは再生紙を使用しています。2002年9月現在

■はじめて乗る人には、必ず乗り方指導を行きましょう。■運行前点検と定期点検・整備を忘れずに。■正しい乗車姿勢で運転しましょう。■乗車定員を守りましょう。■管理責任者を設けましょう。■任意保険に加入しましょう。●発進時は周囲をよく確かめて、●登り下りは、まっすぐ、ゆっくりと。 ■インターネットホームページ <http://www.yamaha-motor.co.jp/golfcar>

ご使用前に必ず取扱説明書をよくお読みください。

YAMAHA

ヤマハ発動機株式会社
〒438-8501 静岡県磐田市新貝2500
0210-10H ☎-111559