

# Siesta 24

何にもしない贅沢。  
何でもできる自由。

12





●写真にはオプション及び任意機装品、また撮影のための小道具が含まれています。



「海だからできることを満喫したい」

「海に来てまでアクセクする必要はない」

両方の声に応えるために、

あえて目的を限定せず、乗る人も限定しない。

そんな、まったく新しいコンセプトを持つクルーザーの登場です。

どう使い、どんな時間を過ごすかは、あなた次第。

新しい時代から始まる、新しい週末、新しい自分。

Siestaで、見つけてください。

# Siesta

## 24シエスタ

【Siesta】スペイン語で「お昼寝」の意味。

ゆったりと生活を楽しむスタイルを、海でこそ実現していただきたい。そんな願いを込めました。

## Be at Siesta

緩やかな、時の調べを感じてください。

優れた静止安定性と、ゆとりある  
キャビンスペースが生み出す、  
かけがえのない時間。

ここが最上の

リラクゼーション空間です。





**a.キャビン**／広いキャビンは、絶好の安らぎ空間。明るさと視界の良さを追求しました。大人3名がゆったりと座ることができるベンチシートを採用。長さゆとりがあるので、横になってくつろぐこともできます。テーブル（オプション）は着脱式になっており、パウバースロッカーにすっきり収納できます。

**b.パウバース**／大人2名がくつろげる、ゆとりの空間です。波の音をBGMに、潮のアロマに包まれて、最高のSiesta（お昼寝）をお楽しみください。

**c.ウォッシュボール**／使い勝手の良いウォッシュボールを設置しました。天板を置いてカウンターとしても利用可能。オプションで手動フォージットもセットできます。

**d.コックピット**／座っても、立っても、操船しやすいこと。メーターパネルは視認性に優れていること。二つの条件を高次元でクリアしました。レーダーやGPS魚探などがビルトイン可能です。

**e.トイレルーム**／女性や子供にも嬉しい、完全独立型のトイレルームを採用しました。ベンチレーターを装備。FRP素材の質感にもこだわりました。

**f.ルームライト**／キャビン、パウバース、トイレに、それぞれルームライトを設置しました。



## Utility 随所に豊富な収納スペースをご用意。空間にさらなるゆとりが生まれます。



**①パウバースロッカー**  
大容量420ℓ。船底まで使えるので、収納力抜群です。

**②ドライバースシートロッカー**  
ドライバースシート下部にも、容量180ℓ鍵付きの収納スペースを確保しました。



**③ベンチシートロッカー**  
ベンチシート下には、長さ1.7m、容量350ℓの大型ロッカーを設置しました。



**④長尺ロッカー**  
ベンチシート奥に採用。釣り竿などの長尺物の収納に便利です。



●写真にはオプション及び任意装備品、また撮影のための小道具が含まれています。



## Do with Siesta

心のままに、遊んでください。

新船型の開発により生み出された、高いクルージング性能。

フィッシングをはじめ、さまざまなマリンスポーツに応える機能の数々。

海だからできること、そのすべてを貴方に。





**a.**スターンデッキ/フラットなデッキは、フィッシングなどのアクティビティーや、マリナーパーティーなどを存分に楽しめる広さです。ブルワーク内側4ヶ所にトレイを設置。安全性を考慮して、コーミングの高さをも十分に確保しました。(デッキスペース1.80m×2.05m)

**b.**フルオープン式スライドドア/開口部が大きく、開閉のしやすいキャビンドアを採用しました。開け放せば、キャビンとスターンデッキの一体感が味わえ、より広々とした空間が楽しめます。また、段差が小さいので出入りも容易です。(開口幅1.0m)

**c.**サイドウインド/窓から顔を出して、胸いっぱい潮風を深呼吸。そんな開放感を存分に味わっていただけるよう、設計に工夫を凝らしました。

**d.**パウデッキ/動きやすく、作業のしやすい、広いパウデッキです。ハウスピットを標準装備。ウィンドラスなどのオプションも豊富にご用意しました。

**e.**ルーフハッチ/新鮮な空気を室内に取りこめるよう、ルーフハッチを標準装備しました。

**f.**レール&グリップ/みんなが安心して海を満喫できるように、大型のパウレール、スターンレール、ルーフレール、ハンドグリップを標準装備しました。



## Utility 充実の機能と装備で、さまざまなマリンプレイに対応します。



●ローブロッカー  
パウデッキの下部にローブ類を収納できます。



●イケス  
フィッシングが存分に楽しめる、容量110ℓの大型イケスを採用しています。



- 1 スターンデッキロッカー  
容量70ℓのロッカーを、フロア下左右2カ所に設置。
- 2 スターンデッキサイドトレイ  
ブルワーク内側に4ヶ所設置。ブルワーク艦装用の作業口としても使用可能。
- 3 右舷スターンロッカー  
補機船外機用の24ℓ燃料タンクを収納できます。
- 4 左舷スターンバッテリースペース  
エマージェンシーバッテリーシステム(オプション)のスペースも確保しています。

※140ps搭載時にオプション、150~175ps搭載の場合は標準です。  
●写真にはオプション及び任意艦装品、また撮影のための小道具が含まれています。

■ 先鋭の技術を投入した新船型を採用  
ボートの特性に合わせ、最適な船型と船体構造を生み出すY.P.D.S(ヤマハポート・パフォーマンス・ディベロップメント・システム)を駆使し、船首部への衝撃をやわらげる新ハイチャイン船型を採用。船首乾舷を大きくとり、新構造基準に適合させることで、船体剛性も向上。また、船体横幅を広くとることで、より高い静止安定性も実現しています。

■ 信頼のYAMAHA OUTBOARD  
厳しい品質管理がもたらす信頼性の高さは、ヤマハ船外機の大きな特長。お客さまのニーズに合わせてお選びいただけるよう、艇体とのベスト・マッチングを考慮ご用意しています。

※特定のエンジンをセットしたパッケージ販売はしておりません。エンジンセットに関する詳細は、セールスマンにお問い合わせください。



主要諸元

全長	7.88 [7.44] m
全幅	2.63m
全深さ	1.41m
艇体質量	1,450kg
最大搭載馬力	128.7kW(175ps)
燃料タンク容量	200ℓ
定員	10名
航行区域	限定沿海

※ [ ]内はパウスプリットを除く全長です。

オプション装備

- ① パウローラー/センタークリート
- ② アンカーウインチ
- ③ パウハッチ
- ④ 航海灯一式
- ⑤ コンパス
- ⑥ GPS魚探
- ⑦ マリンオーディオ/スピーカー
- ⑧ テーブル
- ⑨ カーベット
- ⑩ フォーシット/清水タンク
- ⑪ トランサムステップ&トランサムラダー
- ⑫ フロントシールドカバー
- ⑬ デッキウォッシュ
- ⑭ エマーゼンシーバッテリーシステム\*
- ⑮ フラップ
- ⑯ 簡易シャワー

※ 140ps搭載時のみ

それぞれのスタイルやニーズに、多彩なオプションで応えます。



○ 船検検査では法定安全設備が必要で、別途購入となりますので、詳しくはセールスマンにお問い合わせください。

主要装備

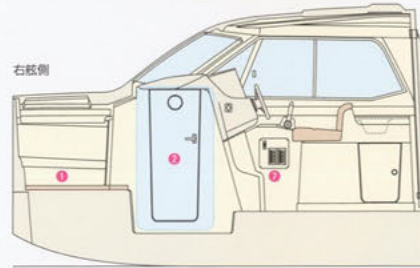
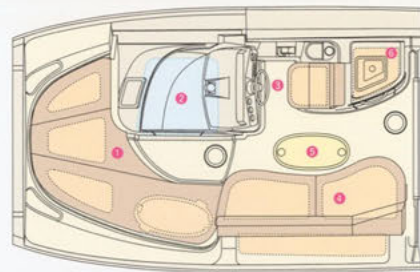
インテリア

- パウバースクッション
- パウバースロッカー
- 電動マリントイレ
- トイレルームベンチレーター
- トイレルームライト
- ルーフハッチ (キャビン)
- キャビンカウンター
- キャビンライト
- ステアリングシステム
- リモートコントロール
- メーターパネル
- プレーカーパネル
- ドライバースシート
- ドライバースシートロッカー
- ベンチシート (キャビン)
- ベンチシートロッカー (キャビン)
- 長尺ロッカー (キャビン)
- ウォッシュボール (キャビン)
- フルオープン式スライドドア

エクステリア

- パウスプリット
- ロープロッカー
- クリート (パウ・スターン)
- レール (パウ・スターン)
- ルーフレール
- ハンドグリップ
- ドリンクホルダー
- イケス
- イケスカッパー
- フロアスカッパー
- スターンデッキロッカー
- スターンデッキサイドトレイ
- 右舷スターンロッカー
- 左舷スターンバッテリースペース
- FOTハッチ

Interior Layout

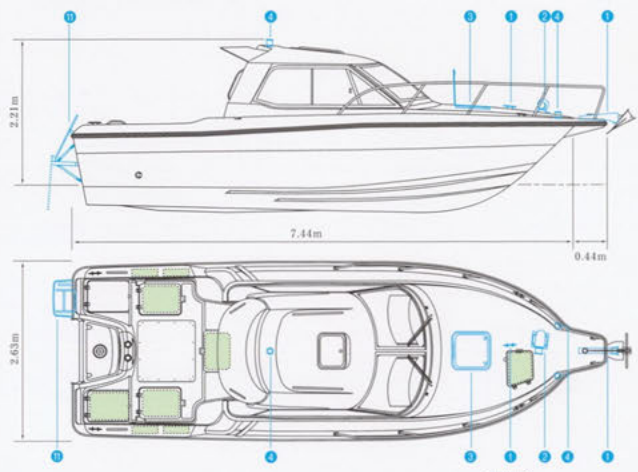


- ① パウバース
- ② トイレルーム
- ③ コックピット
- ④ ベンチシート
- ⑤ テーブル (オプション)
- ⑥ キャビンカウンター
- ⑦ プレーカーパネル



All about Siesta  
21世紀は、シエスタとご一緒に・・・

Exterior Layout



外観図の青線部分はオプション装備品です。図面中の数値は参考値です。

■ 収納スペース

海っていいな。

ヤマハでいい時間

FOR GOOD MARINE LIFE!

安全がマリスポーツの基本です。



いつまでもきれいな海で、ボートिंगを楽しむ為に

正しく安全にお乗りいただくために、製品のお買い上げ後は必ず取扱説明書・保証書をよくお読みください。また、製品のコーションラベルの表記内容もご確認ください。

○ 法規とマナーを守り、周囲や自然環境に十分配慮し安全な航行を心がけましょう。○ 定期点検・整備を確実に実施し、出航前の点検・整備を怠りましょう。○ 安全備品の確認を行い、海技免許・検査証書を必ず携行してください。○ 乗船者は安全のためライフジャケットを着用しましょう。○ 定員を守りましょう。○ 天気予報を確認し、常に気象に注意を払って無理のない航行をしましょう。○ 航行計画を立て、事前にマリナーなどに届けを出しましょう。○ 立ち入り禁止水域や船舶航行の頻繁な水域は避けましょう。○ 漁業従事者に迷惑をかけないようにしましょう。○ 海を汚さないようにしましょう。

● 本仕様は改良のために予告なく変更されることがあります。● 製品のカラーは印刷の関係で実物と異なって見えることがあります。● 写真の中にはオプション装備品を含むことがあります。● この印刷物を無断転載・無断使用することはお断りいたします。

このカタログは再生紙を使用しています。



ヤマハ発動機株式会社

〒438-8501 静岡県静岡市新井2500

01-04D3 ①-021071

ヤマハ発動機(株) お客様相談室 製品に関するお問い合わせはフリーダイヤル [オープン時間 月曜～金曜(除く祝祭日) 9:00～12:00 13:00～17:00] 438-8501 静岡県静岡市新井2500 0120-090819 移動電話等、フリーダイヤルがご利用出来ない場合は、☎0538-32-1166へご利用ください。

● ボート免許・レンタルボートに関する詳しい情報は、フリーダイヤル「なみをみようよ」か、ヤマハマリンホームページでご確認いただけます。  
www.yamaha-motor.co.jp/marine/ ● ☎ 0120-730-344