

YAMAHA-21R&C







レースに、クルージングに
個性あふれる

ハルシルエットを躍らせる

YAMAHA-21R&C(レーサー/クルーザー)

●21フィートとは思えない、大きな幅と長いマスト。そして無駄がはぶかれたシンプルなデッキ面。クルーザー乗りもディンギー乗りも、ひと目で、ティラーを手にしたくなるカタチです。

いち度、沖へ出たなら、そのカタチのなかに秘められている、 $\frac{1}{4}$ トンにも肩をならべるスピードと切り上り性能に、大きな満足感をえるに違いありません。

2~3人の仲間で、思い切り走りまわられるYAMAHA-21R&C。レースにクルージングに、深い乗り味を楽しめます。

●全長にくらべて、最大幅をできるだけゆったりと、とった設計です。しかも、水線長は同じクラスの艇と変わりはありません。そのため型状そのものからくる

復原力と、乗員による復原モーメントを大きくとることができました。クローズホールド時には、ヒール角が小さい、すばらしい切り上り性能を発揮します。復原力が大きな分だけ、バラスト重量を軽減でき、艇体重量も小さな値に納まりました。ランニングのときにはスピードのある、軽快な動きです。

●リグは $\frac{7}{8}$ 。大きなメインと、ハンドリングがすばやくできる小さなジブとの組み合わせです。マストは、この艇の性能、サイズに合わせて、新たに開発しました。インナーハリヤード方式と、流線形スプレッドャーを取り入れています。

リーフィングシステムは、スピーディーで確実なリーフをできる、スラブリーフです。

●操舵性は敏感。大きな面積と深さをもつトランサムラダー、そして効果的なスケグから、確かな保針性を示します。

●ドッグハウスは、低く、短かく、コンパクトにデザインしました。そして、広く、突起物の少ない、フラットなデッキ面を確保。無駄のないクルーワークを安全にできます。ジブハリヤードがリードされたコックピットは、機能的です。ジブシートリーダーなどが使いやすくレイアウトされています。収納スペースは、シート下に物入れと、両サイドにウィンチハンドルポケットを設けました。

●オプション類は豊富に用意しました。自分なりのレーサーとして、クルーザーとして、工夫し、楽しめます。

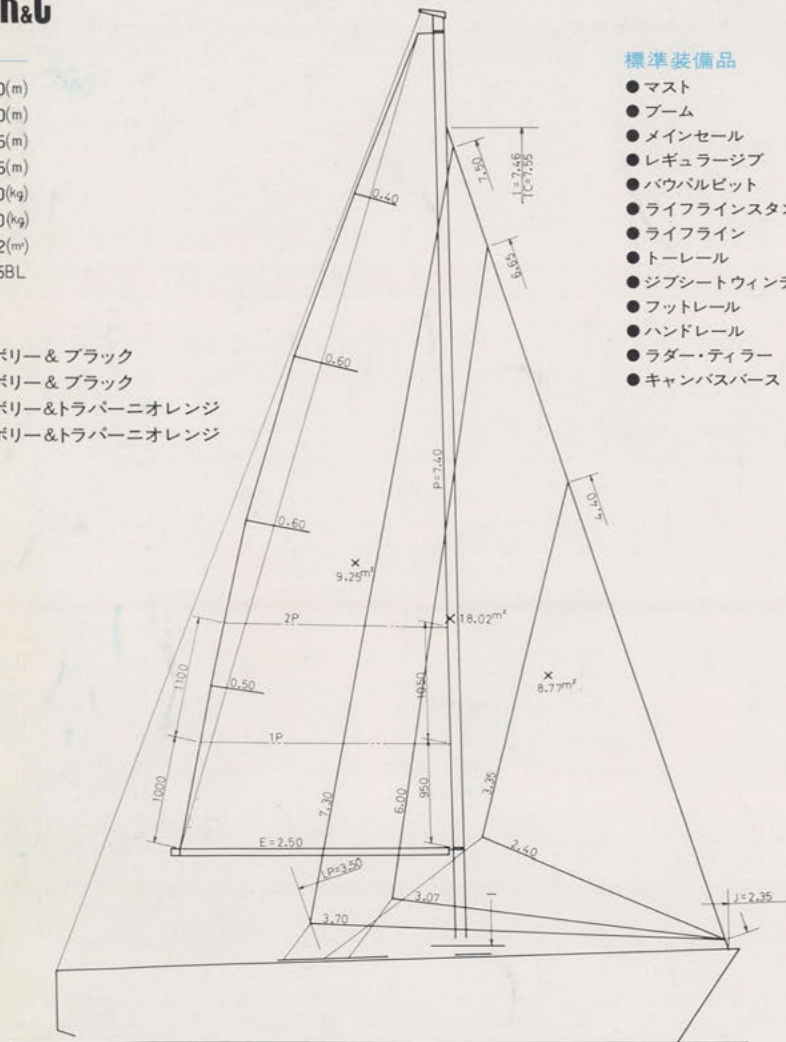
YAMAHA-21R&C

主要諸元

全長……………6.30(m)
 水線長……………5.30(m)
 最大幅……………2.85(m)
 吃水……………1.35(m)
 排水量……………900(kg)
 バラスト……………300(kg)
 全セール面積…18.02(m²)
 補機…ヤマハ船外機5BL

カラーリング

ハル：ライトアイボリー&ブラック
 デッキ：ライトアイボリー&ブラック
 ハル：ライトアイボリー&トラパーニオレンジ
 デッキ：ライトアイボリー&トラパーニオレンジ



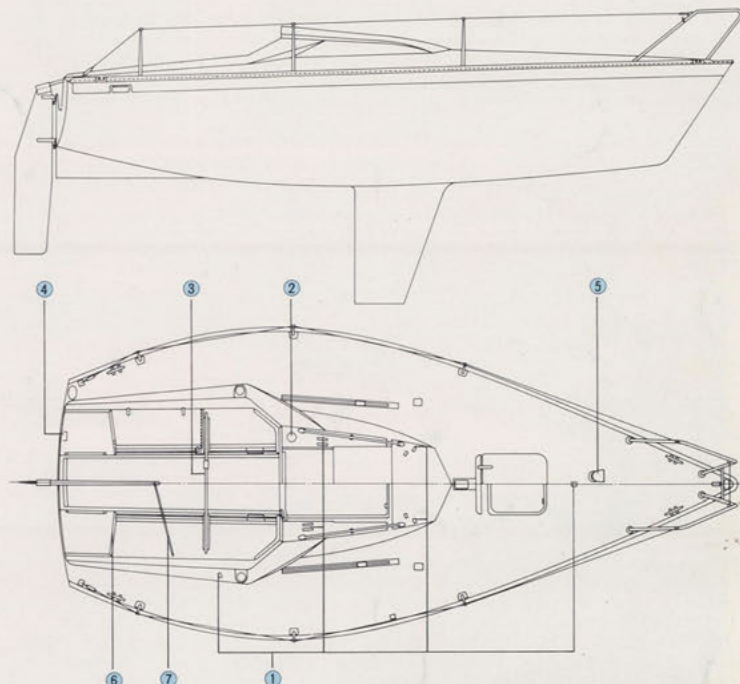
標準装備品

- マスト
- ブーム
- メインセール
- レギュラージブ
- ハウバルビット
- ライフラインスタクション
- ライフライン
- トーレール
- ジブシートウィンチ
- フットレール
- ハンドレール
- ラダー・ティラー
- キャンバスバース

オプション装備品

- ① スピンネーカー装置
- ② ジブハリヤードウィンチ
- ③ メインシートトラベラー
- ④ バックステンショナー
- ⑤ カウルベンチレーター
- ⑥ ビルジポンプ
- ⑦ ティラーエクステンション

- 電装(キャビンライト、航海灯、バッテリー、スイッチパネル及び配線)
- ブームバンク装置
- セール(ゼノア、ストーム、スピンネーカー)
- ガレー
- キャンバスガード
- コンロインシュレート
- テーブル取付金具
- テーブルサポート



免許のお申し込みから取得までヤマハはお世話します。

※仕様は改良のため予告なく変更することがあります。
 ※製品お買上げの際は取扱説明書をよくお読みください。

ルールを守ろう正しいセーリング

天候・備品・点検・海図の確認を

YAMAHA