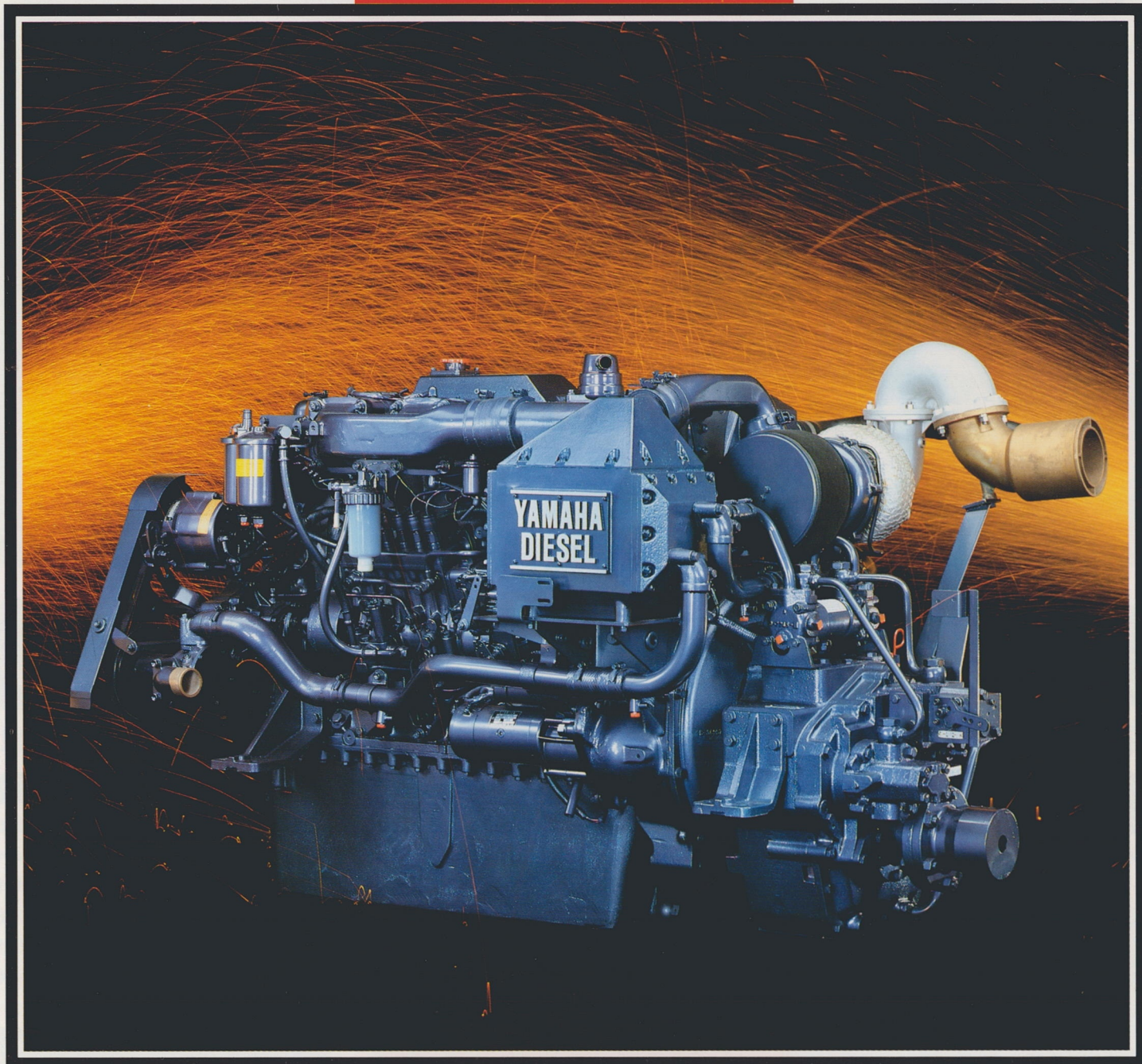


MD880K

ヤマハ ディーゼル

水産庁基準低燃費適合機関



YAMAHA

トータルな漁船づくりから生まれる 理想のディーゼルエンジン

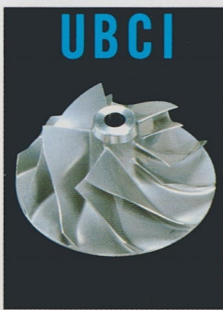
いま、漁船に求められているもの、それは、船体とのコンビネーションで卓越した低燃費とパワーを発揮するです。ヤマハは、FRP漁船のトップメーカーとしての豊かな経験と技術を基盤に、漁船の性能をフルに引き出しエンジン開発を推し進めています。今日から明日の漁場へ…ヤマハディーゼルは力強く沿岸漁業を推進し

新型ターボチャージャー&エアクーラー

高効率UBCIがターボを変えた

(ウルトラ・バックワード・カーブ・インペラ)

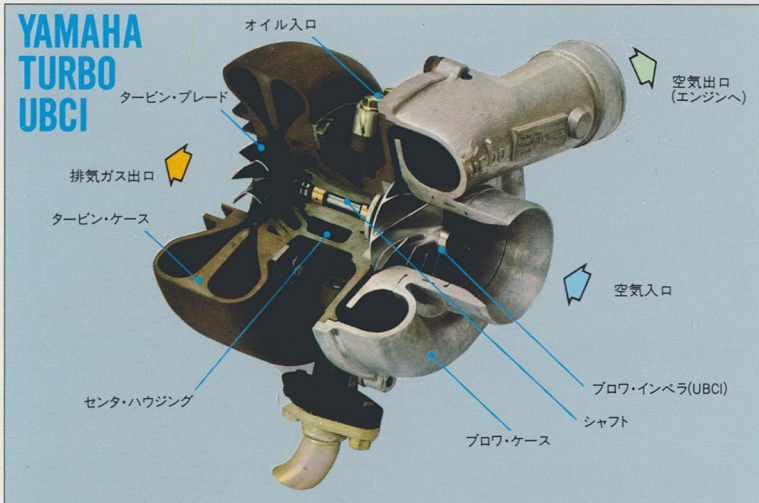
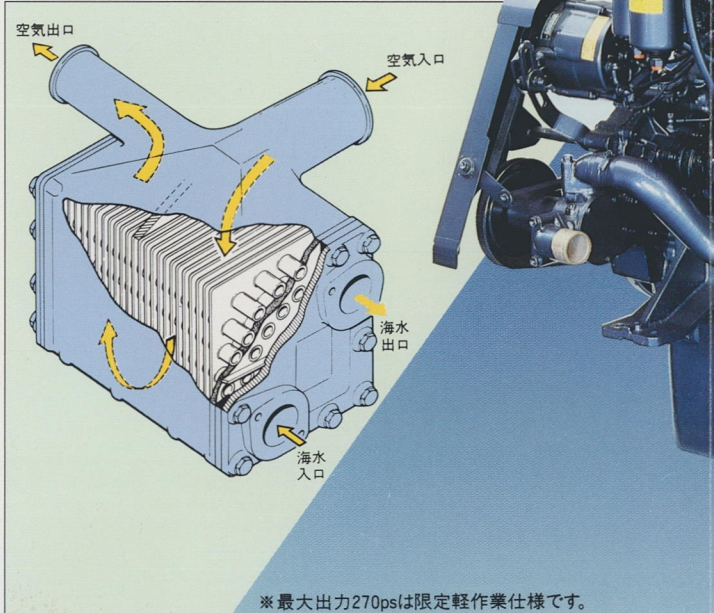
ターボ時代を先進する新メカニズム——。UBCI採用の新型ターボチャージャーを搭載しました。ターボチャージャーにおけるブロウインペラ(タービンの羽根)を後方にカーブさせ、独特の形状をもたせた、このUBCIにより、空気を広い回転域で効率よく圧縮します。ターボチャージャーの性能を高め、低速から高速域まで、幅広い範囲でターボ効果を発揮。優れた加速性能と燃費の低減を実現します。



UBCI

エアクーラー

空気の冷却効果を大巾に高めた、新構造のエアクーラーです。強力ターボチャージャーによって圧縮された高温の空気を効率よく冷却し、より密度の濃い空気が燃焼室内へ送り込まれます。新型ターボの高性能を大きくバックアップするメカニズムです。

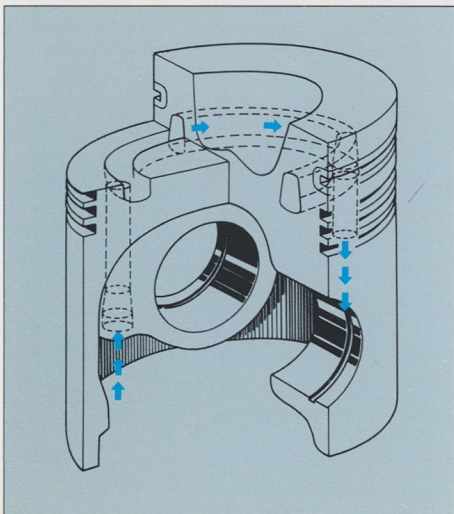


新型ターボが走りを変えた

最大出力270馬力、乾燥重量1085kg。この高出力を、2クラス下のエンジンサイズにまとめ

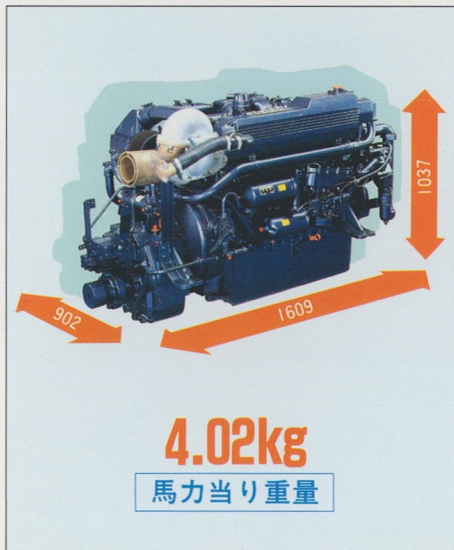
チャンネルクーリング オイルジェット

ピストン内部にまでオイルを循環させ、ピストンの焼き付き防止と耐久性の向上をはかりました。ピストンのヘッド部に、オイルを導く穴が通され、この中に直接オイルが噴射されてピストンを冷却するシステムです。長時間の高速運転など、過酷な使用条件にも、タフに耐えます。



徹底した小型・軽量設計

2クラス下のディーゼルに匹敵するプロフィール。特に全高・全長を抑えた設計により、船体への搭載性を高め、前部動力取り出しに、ゆとりをもたせました。さらに、同クラスエンジンと比較して、15%にも及ぶコンパクト化を達成。1085kgと大幅に軽減した乾燥重量により、馬力当り重量も、このクラスNo.1の実力です。



海水間接清水冷却

エンジン内部に清水を循環させる、腐食の心配がない冷却方式です。冷却水温をサーモスタットで一定に保つので、シリンダー・ピストンリングの摩耗が少なく、噴射ノズルの耐久性も向上しました。また、海水経路には、特殊な材質を用い、電気腐食を防止。防食亜鉛が不要なため、点検・交換の必要がありません。



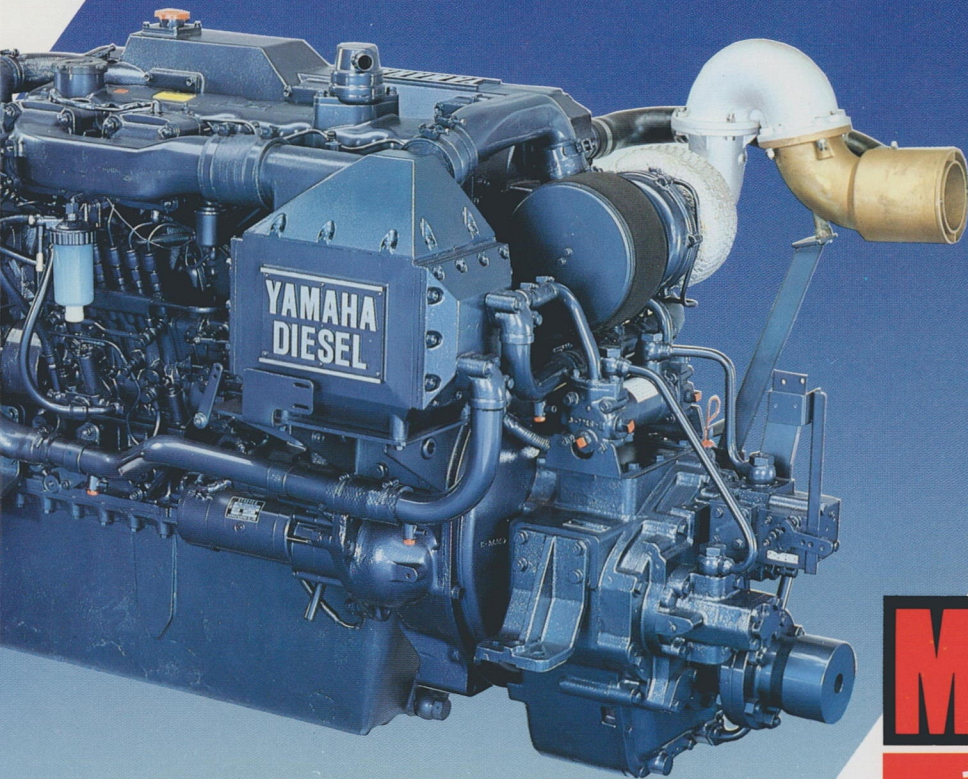
減筒運転装置(オプション)

オプションで、燃料カット弁を用意しました。漁場をめざしての高速運転や、大きな動力を取り出す際には、パワーにゆとりの6気筒運転。そしてアイドルング・トローリングなど、余分なパワーが必要でない場合には、3気筒運転が行なえクリーンな排気を約束します。

高性能エンジン
すディーゼル
ます。

全長 1609 mm
乾燥重量 1085 kg
最大出力 270 ps

NEW TURBO



水産庁基準低燃費適合機関

MD880K

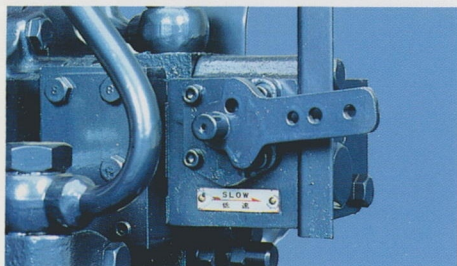
ヤマハターボ/エアクーラー付

。6気筒直噴の力と低燃費。

あげました。小型・軽量・高出力。船用ディーゼル開発の思想が貫かれた自信作です。

微速装置を標準装備

一定の微速航走や、風・潮流に向けて船を停止させる、一本釣り・刺網漁には欠かせない装備です。リモートコントロールで、船上の任意の場所から操作が行なえ、ストロークが大きい操作レバーによって海の状況に合わせた微妙なコントロールが可能です。また、自動定速装置もオプションで準備しました。(リモートコントロールヘッドはオプションです。)



850Wのオルタネータ

小型ながらも効率の良い発電能力を発揮する850Wのオルタネータです。各種機器類の電力取り出しに、ゆとりをもって応えます。また、ICレギュレーターを内蔵して電波障害を防止したため、無線や、その他、精密機器への影響がありません。

ヤマハセーフティーモニターシステム

メーターパネルは、エンジン回転・油圧・水温・電圧・ブースト圧計など、充実した計器類を見やすくレイアウトしました。しかも、各部の異常を電子の目がチェックするセーフティーモニターを採用。潤滑油圧・水分離器・充電状態などのトラブルを検知し、いち早くお知らせします。



各部に経済性を追求

オイル交換時間を300時間、オイルフィルター交換時間を600時間に延長しました。さらに、オイル消費量の面も同クラスエンジンと比較して大幅に節減しました。めんどろな交換の手間をはぶくとともに、経済性を向上させています。

機能を高めた装備品

●新タイプ低抵抗型キングストン

従来のキングストンと比べ、抵抗を大幅に減少させました。

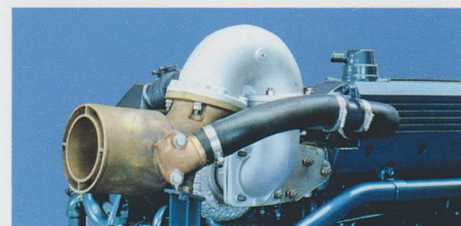


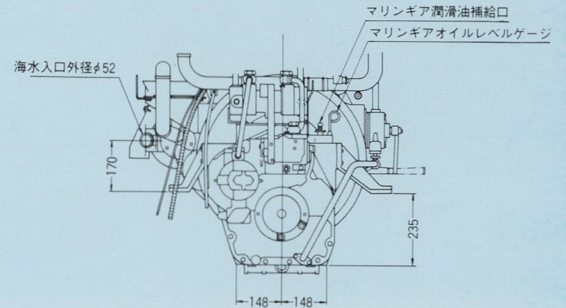
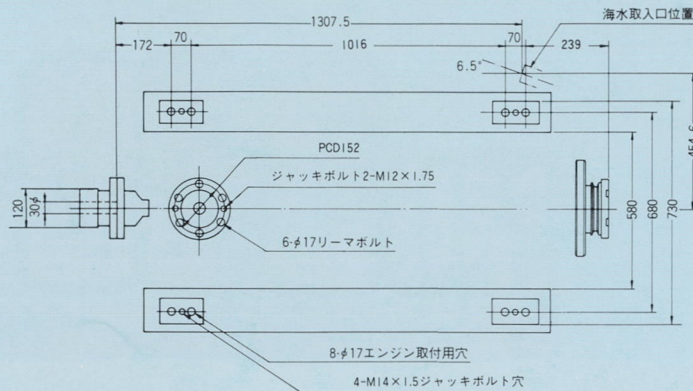
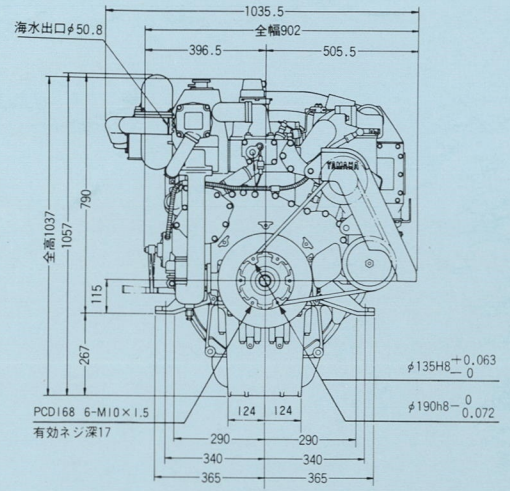
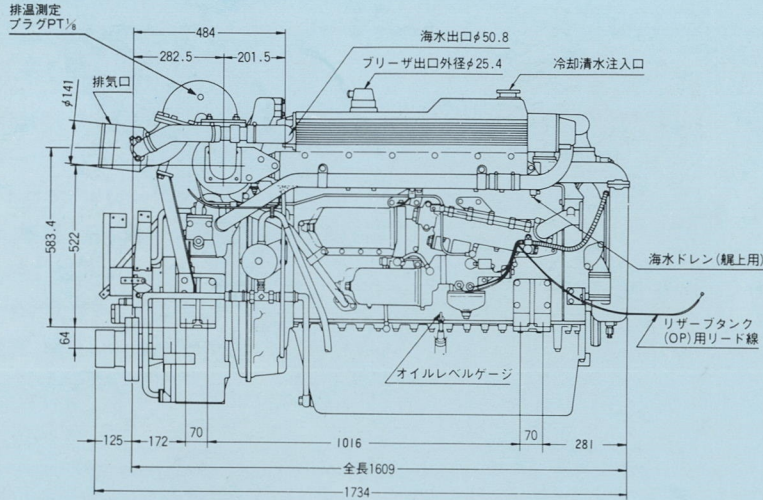
●インテーク・エア・ヒーター

厳しい冬の朝でも始動性は抜群。マイナス15°CまでOKです。

●排気ミキシングエルボ

艀出し排気に必要なミキシングエルボを標準装備しました。





MD880K仕様諸元

機関名称	71A
形式	水冷4サイクル立形ディーゼル
シリンダー(数-配列)	6-直列
シリンダー(内径×行程)(mm)	120×130
排気量(cc)	8,821
漁船連続定格出力(ps/rpm)	240/2,200
最大出力(ps/rpm)(標準仕様)	255/2,300
最大出力(ps/rpm)(限定軽作業仕様)	270/2,300
燃焼室形式	直接噴射式
使用燃料(標準仕様)	軽油またはA重油
使用燃料(限定軽作業仕様)	軽油
全長×全幅×全高(mm)	1,609×902×1,037
乾燥重量(マリンギア含む)(kg)	1,085
減速比	A:3.53 B:3.05 C:2.58 D:1.97
予熱装置	インターク・エア・ヒーター
冷却方式	海水間接清水冷却
オルタネーター(V-W)	24-850
バッテリー(V-AH×数)	12-150×2

エンジン標準装備品

計器盤	一式	機関掘付用シム	一式
警報ブザー	一式	電動ビルジポンプ	一式
キングストンコック	一式	バッテリースイッチ	一式
海水フィルター	一式	工具(工具箱)	一式
プロペラ軸継手	一式	スペアパーツ	一式
リモートコントロールヘッド	一式	ブローバイ用スルハル金具	一式
冷却海水ホース	一式	微速装置	一式
排油ポンプ	一式	湿式排気ハイライザ	一式
燃料ホース	一式	リザーブタンク	一式
機関掘付用ボルト・ナット	一式		

(注) 自動微速定速装置付も注文を承ります。
詳細はヤマハディーゼル取扱店におたずねください。

エンジン任意装備品

リモートコントロールケーブル	一式
ブリッジ用タコメーターケーブル	一式
ブリッジ用ストップケーブル	一式
排気伸縮自在継手	1ヶ
排気消音器	1ヶ
排気フランジ	1ヶ
大型燃料フィルター	一式
補機駆動用プリー	一式
本船用機関掘付部品(ボルト・敷板)	一式
寒冷地用海水排水部品	一式
微速装置用リモートコントロールヘッド	一式
ブーリPTO	一式
シャフトPTO	一式
一体式シャフトPTO	一式
減速運転用燃料カット装置	一式
タッチアップペイント	1ヶ

●本機の仕様及び外観は58年8月現在のもので、改良のため予告なく変更することがあります。
●製品お買い上げの際は、取扱説明書をよくお読みください。

ヤマハで出漁、笑顔で大漁
ヤマハディーゼル