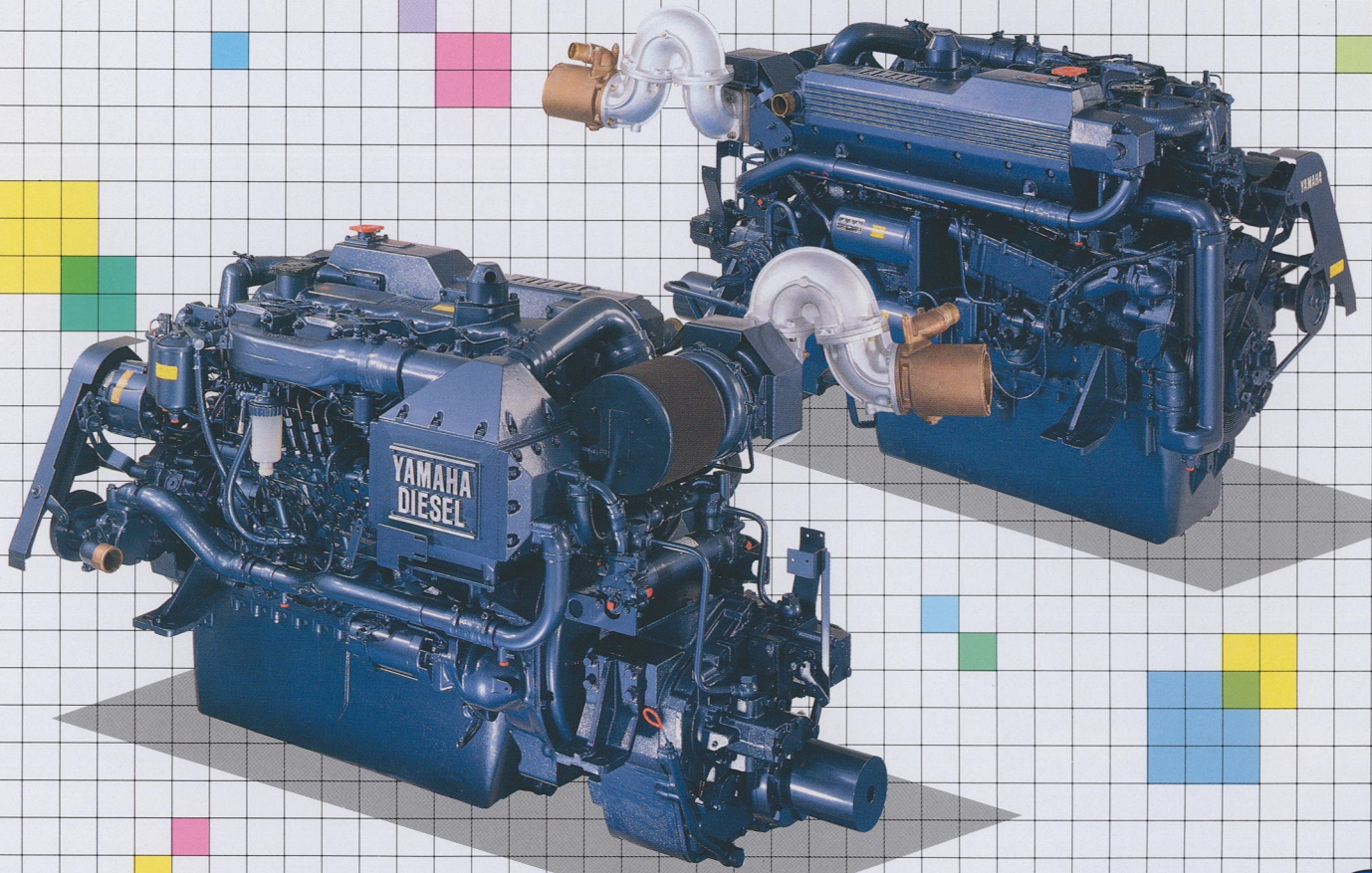


# YAMAHA

# MD858K・KH・KUH

## ヤマハディーゼル

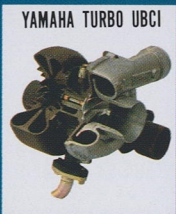


※KHは軽作業仕様  
※KUHは限定軽作業仕様

クラス最大パワーを生む先進のメカニズム。燃焼効率をさらに向上させるため、ターボチャージャーを大型化。独特の形状を持つブローインペラ(UBCI)が空気を広い回転域で効率よく圧縮し、低速域から高速域までの幅広い範囲で、一層優れたターボ効果を発揮します。さらに、冷却能力を大幅に高めたエアクーラーが、ターボ性能を強力にバックアップし、



UBCI



YAMAHA TURBO UBCI

卓越した加速性能と低燃費を実現。このほかにも、クランクシャフトやシリンダーヘッドの強化、ピストンリングの改善など、出力に加えて信頼性を高める細心の対策が各所に施されています。

## 最大出力380馬力。全身を貫く先端技術の鼓動。磨き抜かれた機能がクラス最大パワーを支える。

### ■コンパクト&ハイパワー

馬力当り重量2.97kg (KUH)。高出力に加えてエンジン重量の軽減を図り、これによって船体の軽量化とスピードアップを実現しました。

### ■ターボチャージャーを大型化

噴射ポンプから供給される燃料を、より効率よく燃焼させるために、空気をより多く供給するのがターボチャージャーです。このターボチャージャーを従来よりもワンランク大型化。このため、空気量を十分に確保でき、ターボチャージャー自体にも大きなゆとりが生まれます。

### ■ブーストコンペンセーター採用

加速時に発生する黒煙を減少させるため、ブースト圧が上昇するまで燃料噴射量を減量します。さらに、エンジンの冷却水が一定温度以下になるとこの機構が自動解除されるので、始動不良を防止できます。

### ■ピストンリングの耐久性向上

熱や圧力の増加にもっとも敏感なトップリングの素材に、特殊加工のステンレスを採用。その上、全面に硬質クロームメッキを施しているので、ピストンリングの耐摩耗性と強度がより一層向上しました。

### ■微速装置を標準装備

(リモートコントロールヘッドはオプションです)  
一本釣・刺網漁には欠かせない装備です。リモートコントロール装置は船上の任意の場所に設置できます。

### ■大きな動力取出し能力 (オプション)

各種機器の動力取出しに余裕をもって対応する、専用の動力取出し油圧クラッチ (HP16-B・HP30-B) をオプションで準備しました。

### ■騒音発生を抑える吸気サイレンサー

過給を上げるとプロア翼が空気を切り、高周波音が発生します。この騒音を、吸気サイレンサーの構造改良により、低レベルに抑えました。



機関名称……………NO2  
 形式……………水冷4サイクル立型ディーゼル  
 シリンダー(数-配列)……………6-直列  
 シリンダー(内径×行程)(mm)……………117.8×130  
 排気量(cc)……………8,501  
 連続定格出力(ps/rpm)……………300/2,200  
 最大出力(ps/rpm)……………858K: 320/2,300  
 858KH: 350/2,300  
 858KUH: 380/2,300  
 燃焼室形式……………直接噴射式  
 使用燃料……………軽油又はA重油  
 全長×全幅×全高(mm)……………1,608×902×1,037  
 乾燥重量(マリンギヤ含む)(kg)……………1,130  
 減速比…858K・KH:A:3.46 B:3.08 C:2.57 D:1.97  
 858KUH:B:3.08 C:2.57 D:1.97  
 予熱装置……………インテーク・エア・ヒーター  
 冷却方式……………海水間接清水冷却  
 オルタネーター(V-A)……………24-35  
 バッテリー(V-AH×数)……………12-150×2

# YAMAHA DIESEL 320PS 350PS 380PS

# MD858K MD858KH MD858KUH

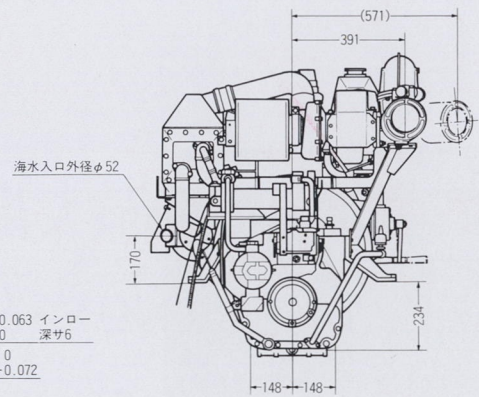
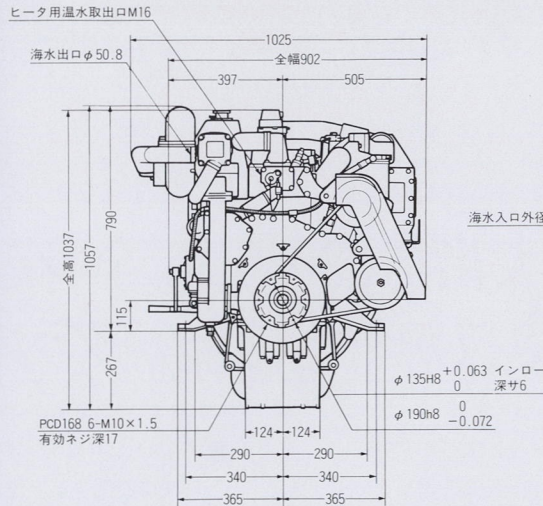
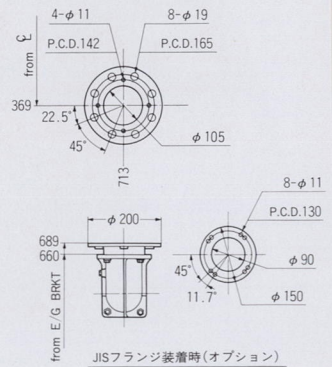
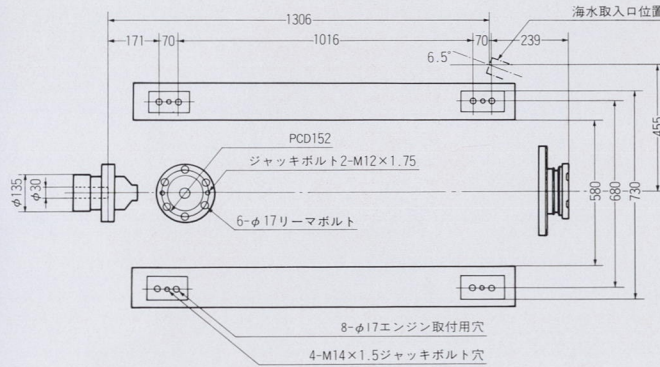
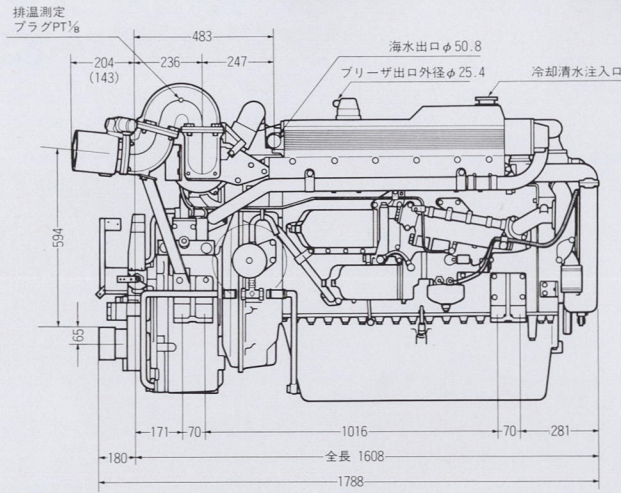
## エンジン標準装備品

計器盤……………一式  
 警報ブザー……………一式  
 キングストンコック……………一式  
 海水フィルター……………一式  
 プロペラ軸継手……………一式  
 リモートコントロールヘッド……………一式  
 冷却海水ホース……………一式  
 排油ポンプ……………一式  
 燃料ホース……………一式  
 機関据付用ボルト・ナット……………一式  
 機関据付用シム……………一式  
 電動ビルジポンプ……………一式  
 バッテリースイッチ……………一式  
 工具(工具箱)……………一式  
 スペアパーツ……………一式  
 微速装置……………一式  
 湿式排気ハイライザー……………一式  
 清水リザーブタンク……………一式

## エンジン任意装備品

リモートコントロールケーブル……………一式  
 タコメーターケーブル……………一式  
 ストップケーブル……………一式  
 排気伸縮自在継手……………1ヶ  
 排気消音器……………1ヶ  
 排気フランジ……………一式  
 大型燃料フィルター……………一式  
 補機駆動用プーリー……………一式  
 木船用機関据付部品(ボルト・敷板)……………一式  
 寒冷地向海水排水部品……………一式  
 海水スルハル金具……………一式  
 微速装置用リモートコントロールヘッド……………一式  
 プーリーPTO……………一式  
 シャフトPTO……………一式  
 一体式シャフトPTO……………一式  
 減筒運転用燃料カット装置……………一式  
 タッチアップペイント……………1ヶ  
 補機駆動用機付油圧クラッチ(HPI6-B・HP30-B)……………一式

低燃費機関合格証書 62漁機第545号



- 本機の仕様及び外観は'88年2月現在のものにて、改良のため予告なく変更することがあります。
- 詳細はヤマハ営業担当者、またはヤマハディーゼルの取扱店におたずねください。
- 製品お買い上げの際は、取扱説明書をよくお読みください。