

YAMAHA 28s

*Do you know where the wind
comes from? Do you know
where the wind goes?*

*Do you know where waves
roll away to? The blue of
the ocean is our treasure.*

*Thank God we were born on the Earth
with so many great oceans.*



幼い頃、遠い国に憧れていた。
おどぎ話の主人公の活躍に瞳を輝かせ、
お祖母さまの言葉に胸をときめかせる。
夢を見れば夢に恋していたあの頃、
僕たちはいつも何かに感動していた。
まるで純真で眩しいくらい素直なころ。
YAMAHA-28sは、
そんな気持ちのクルーザーです。

はだかのころ。





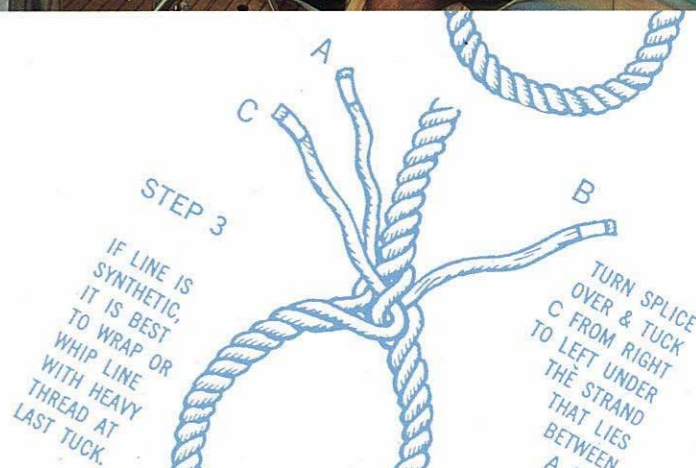
みずみずしい走りだ。



空の青さと海の蒼さが
水平線を境に色濃く、
緩やかなカーブを描いている。
セイルは風の道を捕らえ、
スターンは鮮やかな白いラインを残す。
ファーストフィニッシュを狙うか、
のんびりとクルージングを楽しむか。
思い通りに広大なフィールドを滑走する。
そんな自由でみずみずしい走りこそ、
クルージングの本当の醍醐味だ。

キャビンはもうひとつの海だ。

クルージングの楽しみ方を、
僕たちはいくつ知っているのだろう。
走りだけを堪能するのではなく、
仲間との何もしないひとときも、
それは大切な海の時間だと思う。
デッキの上でのんびりするのもいいし、
キャビンの中で語り合うのもいい。
海の上ではそんなたわいのないことでも、
新鮮に思えてくるのは不思議だ。
そこに、もうひとつの海が見えてくる。



STEP 3
IF LINE IS
SYNTHETIC,
IT IS BEST
TO WRAP OR
WHIP LINE
WITH HEAVY
THREAD AT
LAST TUCK.

TURN SPLICE
OVER & TUCK
C FROM RIGHT
TO LEFT UNDER
THE STRAND
THAT LIES
BETWEEN
A



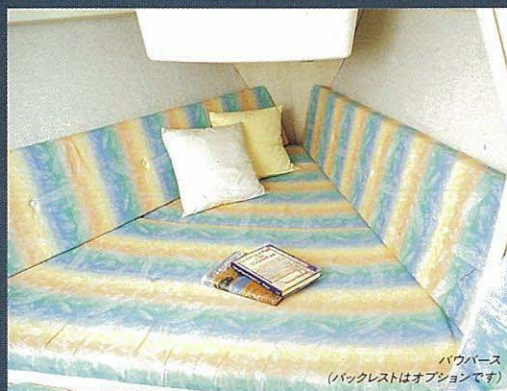
透明になろうか。



潮風が吹くと、すーっとカラダが軽くなる。
海の香りに包まれているだけで、幸せな気持ちになる。
言葉は交わさなくても、みんな同じことを考えているんだ。
このままずっと、この海を感じていたい。



キャビン(ハウサイド)



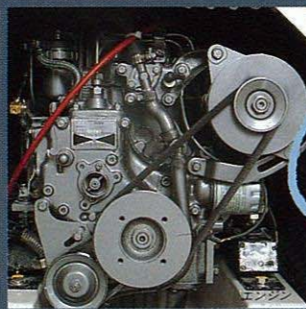
バックレストはオプションです



クォーターバース



マリントイレ



●キャビンでのくつろぎの時間。それもデイセーリングの欠かさない楽しみのひとつ。YAMAHA-28sはクルージング性能を向上させるとともに、居住性の確保にも十分な配慮がなされています。ヘッドルームは1.75mの高さを確保。採光能力に優れたワイドなスモークガラスを採用することにより、スタイリングを引き締めると同時に、明るく開放的なキャビンを作り上げています。内装は白色を基調として、リゾートをイメージしたデザイン。バースにセットされたカラフルなクッションとマッチして豊かなアメニティ空間を演出。洋上での一日を鮮やかに印象付けます。

●内装品のキャビンレイアウトにも工夫が凝らされています。機能性をポイントに設定された、セティバースとテーブル。大人2人がゆったりとくつろげるクォーターバース。アイスボックスを装備したギャレーなど、細部にまで、機能性と居住性に対する心配りが行き届いています。

●快適性を語る上で忘れてはならない装備のひとつに、換気システムがあります。大きな面積を有するパウハッチ、オープンポータルを3ヶ所に標準装備。キャビン内をクリーンで爽やかな環境に保ちます。また、トイレルームはゆとりスペースを確保するとともに、電動マリントイレを標準装備。ここにも開閉可能な窓を設け、快適性の向上を図っています。

●セイリングクルーザーのもうひとつの楽しみ。海から発せられる奥の深い充足感。仲間たちの語らいの時間。YAMAHA-28sで過ごす海は、今までとは少し違った新しいぬびに満ち溢れています。

INTERIOR

止海の時間はない。

●YAMAHA-28sは、そのフォルムに走りの性能が表現されています。全長に対して長めの水線長をとり、スピード・ポテンシャルを向上。ドッグハウスからトランサムへと続く流麗なラインは、シャープでスピーディな走りをイメージさせます。スターン両サイドに設けられたスカルプチャー(彫刻)も、洗練されたフォルムを演出。スポーツクルーザーのエンブレムとしての性能をアピールします。

●キールはヤマハ・ボートテクノロジーの実績をもとに、エリプティカルを基本形状として採用。下部にポリウムを持たせることにより、重量や重心を下げ、いっそうの安定性を実現しています。

●この船体とセイルのマッチングも忘れてはならないポイントのひとつです。日本の夏の海洋事情を考え合わせ、少し大きめのセイルエリアを持たせることで、軽風域でも十分な帆走スピードを求められるよう設計されています。7/8リグの長いマストは、係留時にもシャープな美しさを演出。そしてこのセイルを操作し、クラブレースに対応できるようハリヤードのマストサイド出し、コックピットリードなど、集中操作による効率も合わせてアップさせています。さらに、ハーケン社製のカムクリート、ブロック、メインシートトラベラーおよびハリヤード用にセルフテールウインチを採用。スムーズで容易なシート操作を実現しています。

●また、帆走性能だけでなく、ゆっくりと気まにクルージングが楽しめるよう考慮しています。30フィートクラスと同レベルのコックピットスペース。18psの余裕のパワーを発揮するディーゼルエンジンでの機走力。そしてトランサムには、十分なスペースを持つスィミングステップとボーディングラダーを設置しました。

●その美しくシャープなボディに、クラブレーサーとしての走りの資質と、イージーセイリングの楽しさを共有したYAMAHA-28s。その乗る人を選ばない自由さこそ、最大の魅力なのかもしれません。



コックピット



パウデッキ



ローブロッカー



オープンポータル

スィミングステップ&ラダー



ウインチ

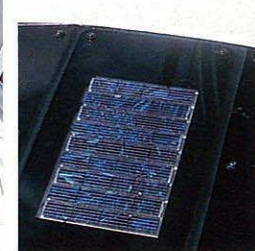


サイドロッカー

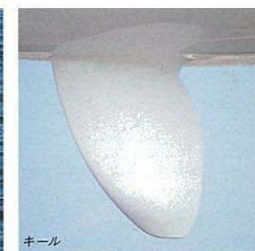


ソーラーパネル

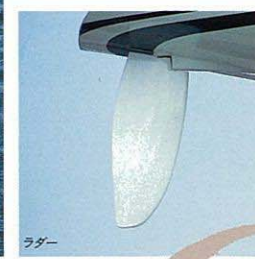
バッテリーチャージャー



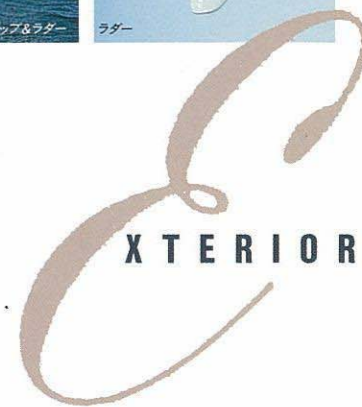
ローブロッカー



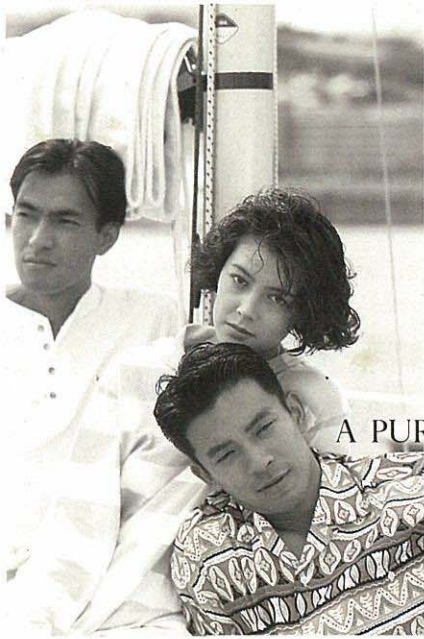
キール



ラダー



EXTERIOR



A PURE MIND.

●主要諸元

	全長	水線長	全幅	吃水	完成重量	バラスト重量	全セイル面積(M+FJ)	バース数	呼称最大馬力	定員	航行区域
YAMAHA-28s	8.56m	7.20m	2.96m	1.80m	2,500kg	847kg	35㎡	6	18ps	12名(平水)	沿海

●オプション装備品

- ①フォールディングプロペラ ②ダブルジブハリヤード ③手動ビルジポンプ ④ソーラーベンチレーター ⑤ギャレー・ジンバル装置(コンロ含まず)
⑥フォアキャビン・バックレスト ⑦トイレルーム・カーテン ⑧ストームジブ ⑨ゼノアジブ ⑩スピナーカー

●カラーリング



ハル/グランプリホワイト&ミッドナイトブルーライン
デッキ/グランプリホワイト&ミッドナイトブルー

法定安全備品(沿海)●内燃機関の備品/点火プラグ(1)/噴射管及び接合金具●一般備品/ドライバー(1組)/レンチ(1組)/プライヤー(1)/プラグレンチ(1)●係船設備/係船索(1艇身程度のもので2艇身程度のもので2本)/アンカー(1)/アンカー索(1)●救命設備/救命いかだ(ゴムボート)または救命浮器/救命胴衣(定員数)/浮環(2)/自己点検灯(1)/自己発煙信号(1)/火せん(2)/信号紅炎(1)/発煙浮信号(1)/木栓(1)
●消防設備/小型船舶用液体または粉末消火器(3)●航海用具/航海灯一式/時計(1)/晴雨計(1)/海図(一式)/ラジオ(1)/コンパス(1)/黒球(1組)/音響信号機(1)/双眼鏡(1)/国際信号旗(N.C各1)/円すい形象物(1)/ストームジブ(1)●排水設備/ビルジポンプ(1)

NIPPON CHALLENGE
AMERICA'S
CUP 1991 **Nippon**

わたしたちはニッポンチャレンジ
アメリカ杯1991を応援しています。

- 本仕様は改良のために予告なく変更されることがあります。
- 製品のカラーは印刷の関係で実物と異なって見えることがあります。
- 写真の中にはオプション装備品を含むことがあります。
- 製品をお買い上げの際は取扱説明書をよくお読みください。

海はスポーツ新大陸
YAMAHA
ヤマハ発動機株式会社
〒438 静岡県磐田市新貝2500
9009-10D1 ☎021130

FOR GOOD MARINE LIFE!
安全がマリンスポーツの基本です。

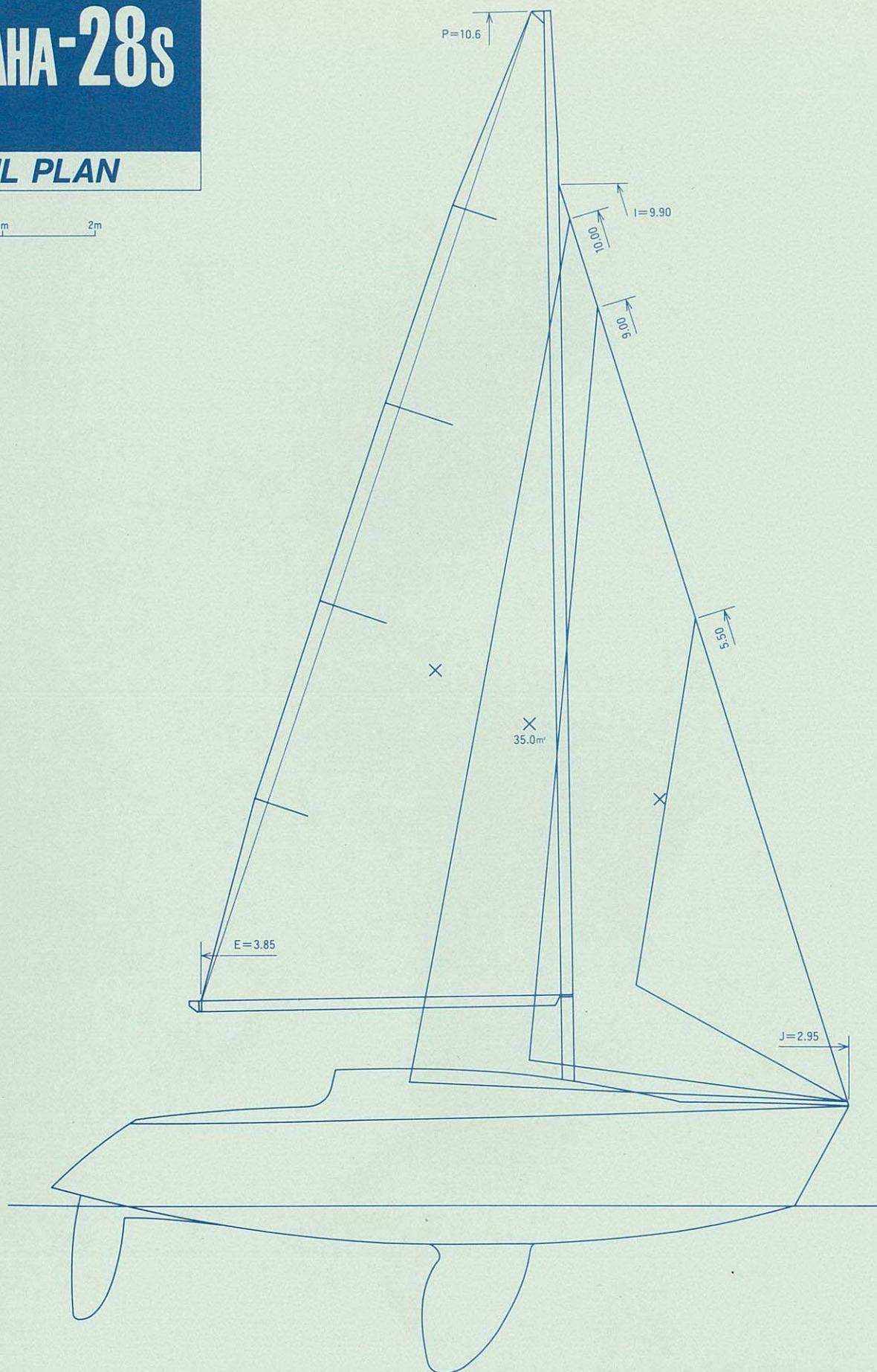
- 天気予報を確認して、無理のないセーリングを。
- 安全のため、ライフジャケットの着用を。
- 法規やマナーを守りましょう。
- 海を汚さないようにしましょう。
- 立入禁止水域や船舶航行の頻繁な水域は避けましょう。
- 漁業者に迷惑をかけないようにしましょう。

手紙をかいた人
支払いのらく
ヤマハ
ちくちくクレジット
新しいボート&ヨットの買い方です。月々の
お支払い方法は好み次第。幾通りものコー
スから、自由に選べる気軽さです。詳しくは
お近くのヤマハボート取扱店までどうぞ。

YAMAHA-28s

SAIL PLAN

縮尺 1/60
0m 1m 2m



●主要諸元

	全長	水線長	全幅	吃水	完成重量	バラスト重量	全セイル面積 (M+F)	バース数	呼称最大馬力	定員	航行区域
YAMAHA-28s	8.56m	7.20m	2.96m	1.80m	2,500kg	847kg	35 m ²	6	18ps	12名 (平水)	沿海

