

YAMAHA STR-28CR



STR-28CR

ストライプ-28クルーザー

ヤマハSTR-28CR。ファミリーな
オフショアクルーザーです。

●外洋をクルージングするクルーザーに必要な要素「スピード」。ファミリーなクルーザーに不可欠な要素「豊かな居住性」。このふたつの要素を28フィートの艇体に無理なく組み入れた外洋クルーザーが、STR-28CRです。

●ロングノーズの細長い艇体。抵抗の少ない滑走型を追求した設計です。ステアリングを握ればわかります。いままでのボートとはちがう、「滑る」と言った操縦感覚です。もちろん安定性も抜群。ファミリークルーザーに必要な安全を重視した設計です。

●居住スペースは3つにわけられます。まずコックピットです。使い勝手のよいギャレーがあります。シンク、調理テーブルを機能的にレイアウトしました。奥さまが存分に、腕をふるえるスペースです。

●つづいてメインキャビン。落ち着いたインテリアです。広さもゆったりと、とりました。防音効果もよく、静かなくつろげる居住スペースを形成しています。そしてパウキャビンです。おとな2人がゆったりと横になれるスペースです。これら3つの居住スペースと、ロングノーズの艇体が、オフショアでのファミリークルージングを、より楽しく快適なものとしします。









※メーターパネルは取り付けるエンジンによって異なります。

バウクリート
機敏なロープワークにこたえる、
確実な大型クリートです。

アンカー

パウアイ

航海灯

ストライプ
ディープVの
軽減。ソフ





ロングノーズ。スポーティーな
オフショアクルーザーSTR-28CR。

●L/B。長さとの比率をあらわします。多くのクルーザーでは、この数字はほぼ2.5前後です。ところがSTR-28CRはL/B≒3.5。いかに細長い船型であるかわかりただけたでしょう。この数字がものがたっています。「高速時にも抵抗が少なく、ソフトライディングを満喫できる性能をもつボート」で、あることを……。

●船底形状はやや曲面となった断面をもつ、ディープV。V角度は24°。この船底と細長い船型が、ファミリークルーザーとして必要な性能を引きだします。「抵抗が少ない」「プレーニングに移る前のアップノーズを防ぐ」「加速がすみやかである」「旋回性能が高い」「安定性がよい」「スプレーの打ちこみが少ない」安全にしかも楽しく、オフショアクルージングを満喫できる設計です。

●エンジンは2基がけ。推奨馬力は280~340馬力。最大馬力は380馬力です。燃料タンク容量は280ℓが標準です。

ストームレール

サイドウィンド

フェアリーダー

クリートに結んだもやいの効果を、さらに確かなものにします。

スタンバルピット



ブ
ハルとともに、ショックを
ソフトライディングを約束します。

豊かなマリライフをとどける コックピットとダブルキャビン。

- ヘルムスマンシートに腰をしずめてください。はねてください。なかなか、こちよいクッションです。走行時にも安心して座っていられます。そのままの位置でメーターパネルに、目をやってください。すべてのメーターパネルが読みやすくレイアウトされていることに気づかれるでしょう。右サイドにはストレージ。大型です。フェンダー、救命着などかさばるものを収納できます。
- ナビゲーターシートを前方に倒してください。ギャレーになります。電動式ポンプ、大きな物入れ、冷蔵庫、シンク、20ℓのポリタンクが2個。アイボリー系でまとめた清潔なギャレーです。
- メインキャビンは、鮮やかなレッド系のクッションと、大型のテーブルが目にはいります。テーブルは便利なあげおろし式。食事、チャートワークなどにはあげたままで。バースとして使用するときには、さげてください。上にクッションをのせれば、大人4人分のバースに早がわりします。
- もし、もう2人分のバースが必要でしたら、パウバースをご利用ください。長さは1800mmあり、ゆったりと横になれます。パウバースの中央にはマリントイレを標準装備しています。



ハウバルビット

安全にデッキワークができるよう、
高さ、型状に配慮を加えました。

ハードトップ

雨、しぶきなどからコックピットを
まもり、ドライに保ちます。

ストームレール

スタンライト

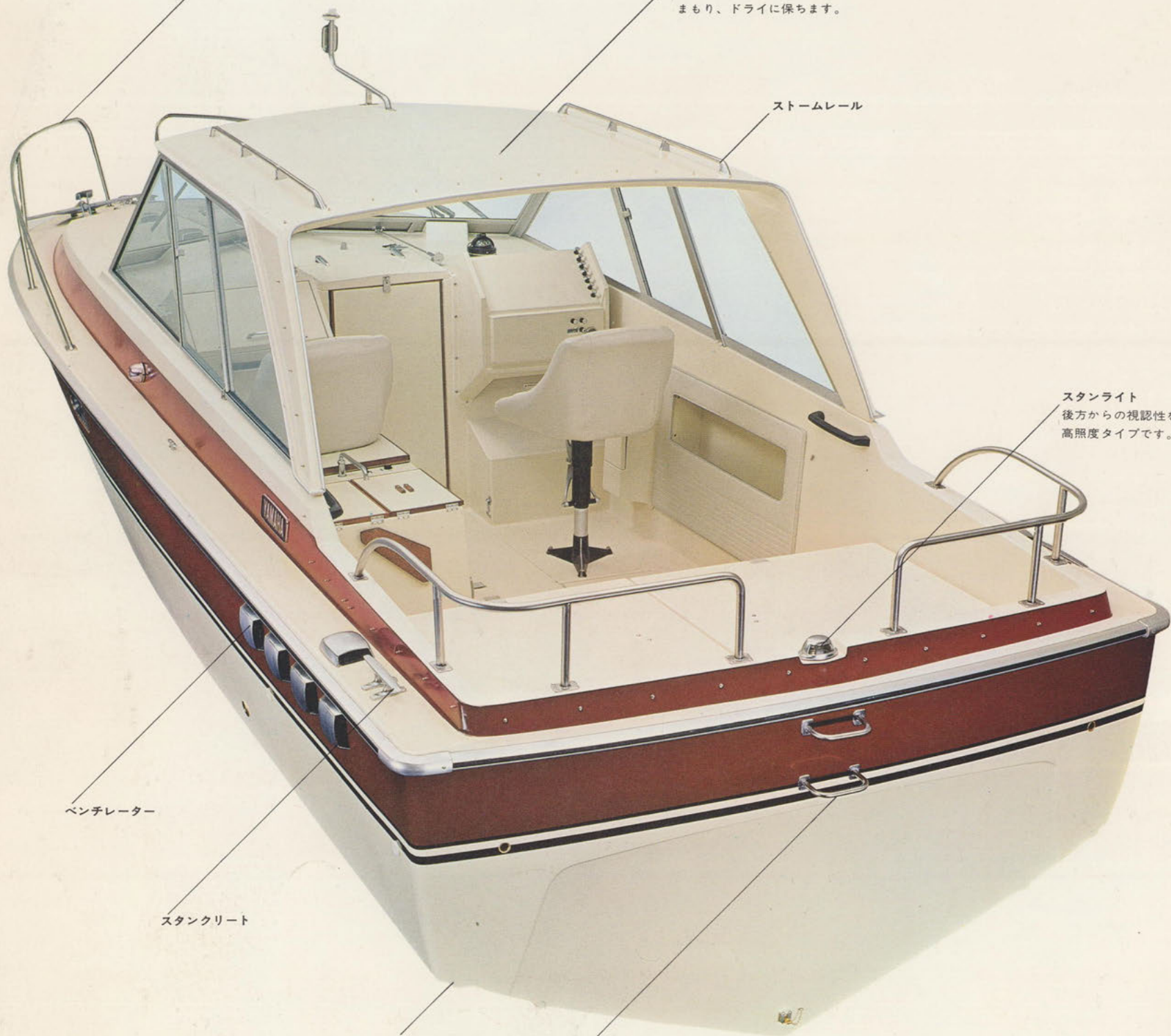
後方からの視認性を高めた
高照度タイプです。

ベンチレーター

スタックリート

ダブルチャイン
停止時、高速時の安定性を
さらに高めます。

トランサムステップ





YAMAHA



なんとさわやかな、朝だろう。
なんとのどかな、昼さがりだろう。
なんとくつろげる、夜だろう。
充実したいち日、だった。
休日はいつもこうありたいものだ。
STR-28CRでおかえる休日は…。

笑顔で誘いかける朝の、海。
デュアルリモコンを握る手が、はずむ。
ゆりかごのやすらぎは昼の、海。
ロングノーズが水平線へと、むかう。
すべてをつつんでくれる夜の、海。
ダブルキャビンに安らぎが、ただよう。

ヤマハSTR-28CR。はなたれた矢の
ように、青い、自由な世界をめざす。





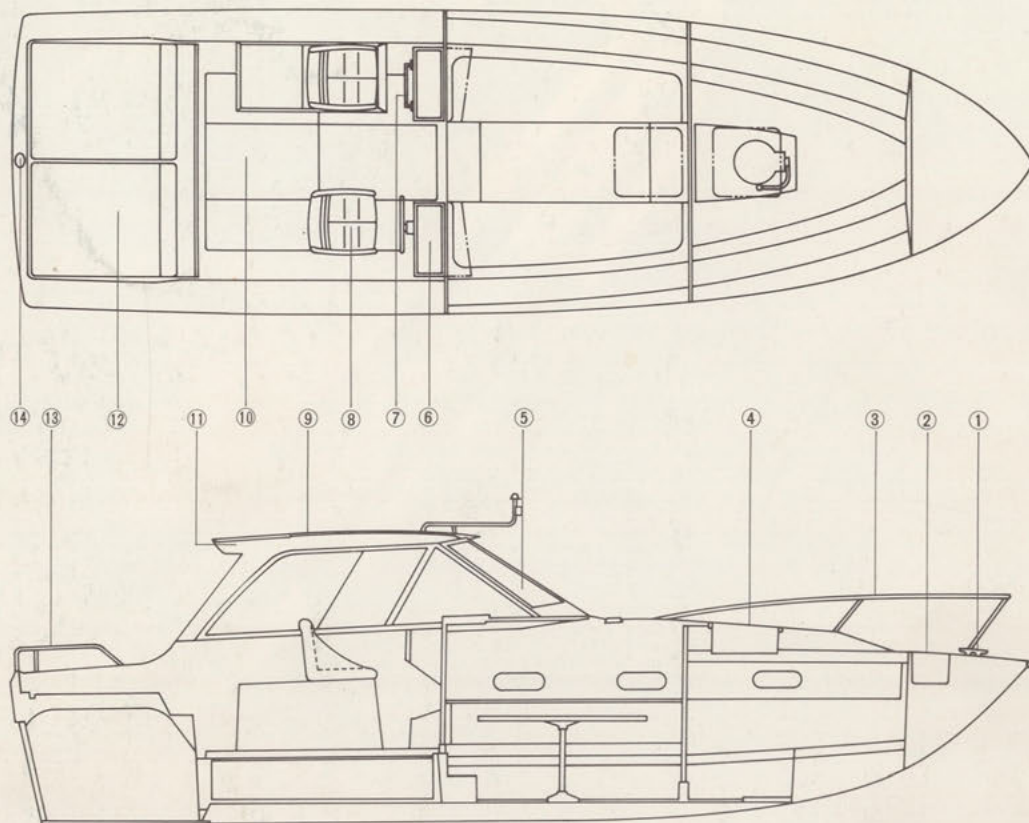
STR-28CR

全長.....8.47(m)
 全巾.....2.57(m)
 深さ.....1.31(m)
 重量.....1,620(kg)
 総トン数.....4.95(t)
 推奨馬力.....280-340(PS)
 最高馬力.....380(PS)
 航行区域.....沿海
 本艇は280(PS)~380(PS)まで
 お好きなエンジンをお選びできます。

- ①バウクリート
- ②アンカーロープハッチ
- ③バウバルビット
- ④バウハッチ
- ⑤フロントウインド
- ⑥ステアリングボックス
- ⑦ハンドレール
- ⑧ヘルムスマンシート
- ⑨ストームレール
- ⑩フロアハッチ
- ⑪ハードトップ
- ⑫エンジンルームハッチ
- ⑬スタンバルビット
- ⑭スタンライト

オプション装備

- ボートカバー
- ナビゲーターシート取付け
- リアクッション
- 補助タンク
- 大型固定フラップ
(250馬力以上のI基がけの場合)
- アンカーベット
(トランサム・バウデッキ)
- リアオイルダンパーシート×2



カラー ハル：ライトアイボリー&ビーチブラウン デッキ：ライトアイボリー&ビーチブラウン

免許の申込みから取得までヤマハはお世話します。

ルールを守ろう正しいボートイング

YAMAHA