

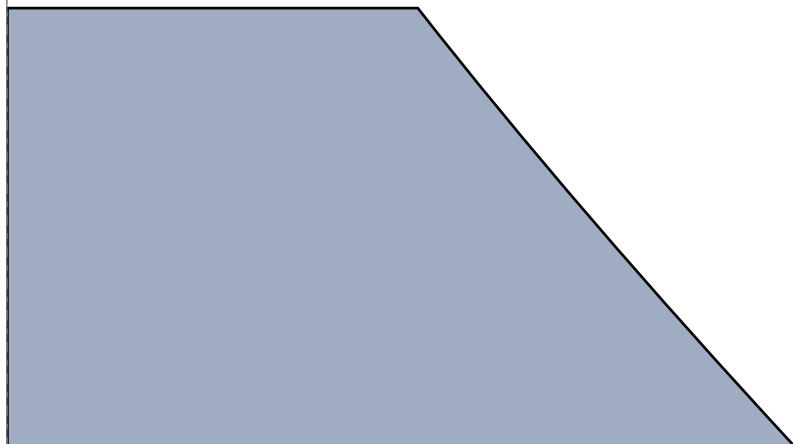
## 型紙

最初に作り始める状態のサイズの型紙となります。  
実寸サイズになるようにプリントしてください。  
形の目安として使用するため、モノクロモードでも構いません。

### Step 1

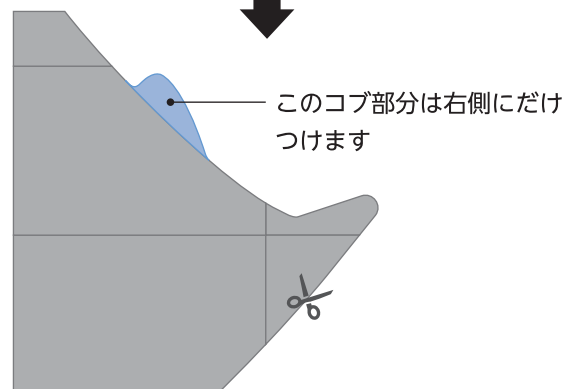
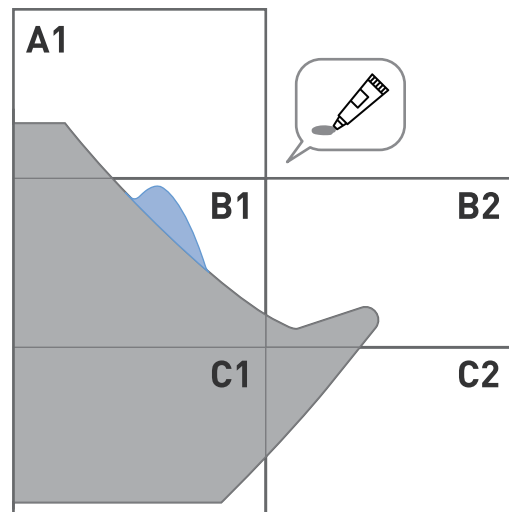
A4用紙に印刷したら、  
この配置でのりしろを利用して  
張り合わせてください

# A1

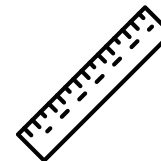


### Step 2

型の形に切り抜きます

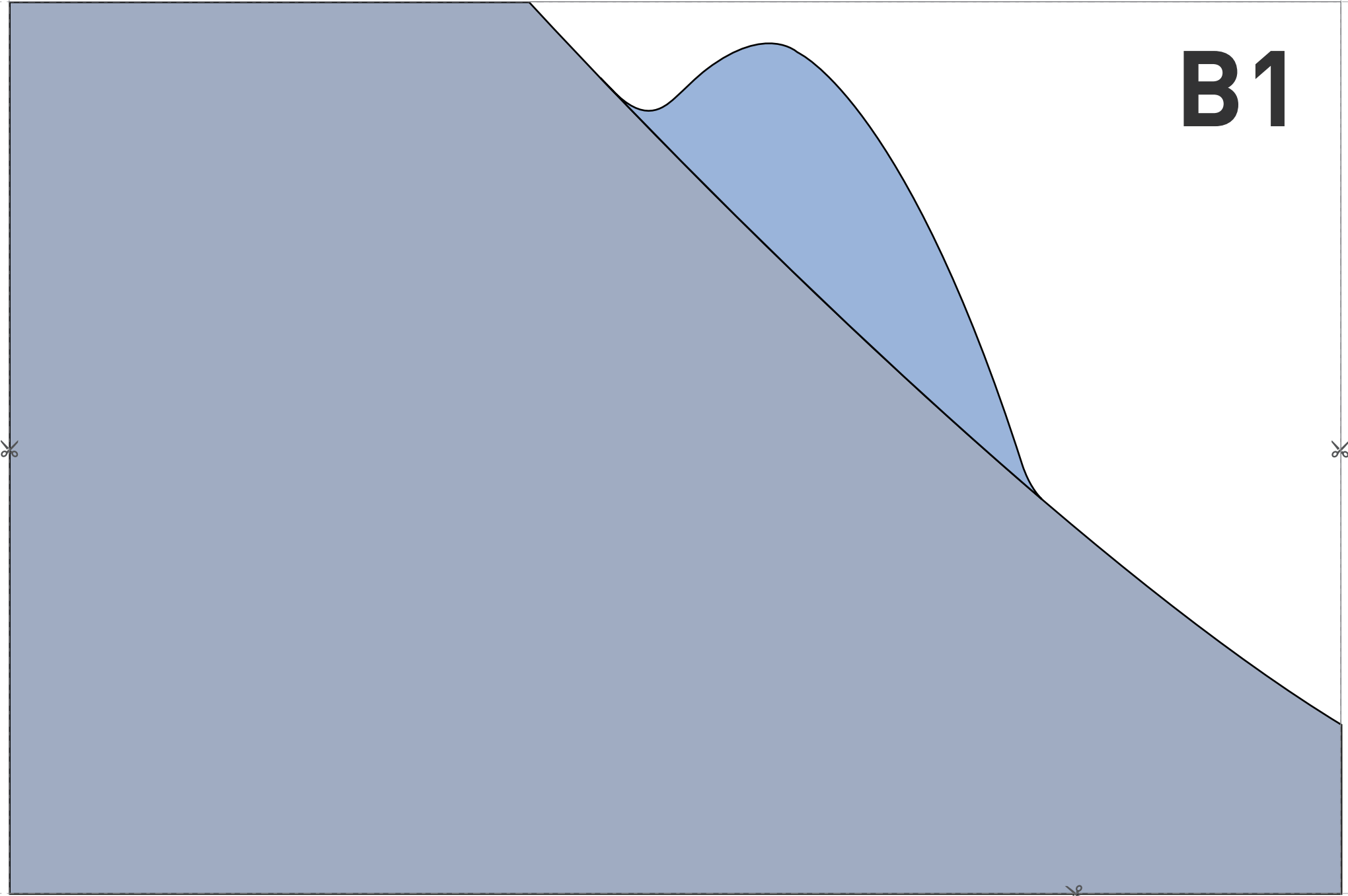


この目盛りと実際の定規の目盛りを合わせて  
この用紙が実寸で出力されているか  
ご確認ください。





**B1**



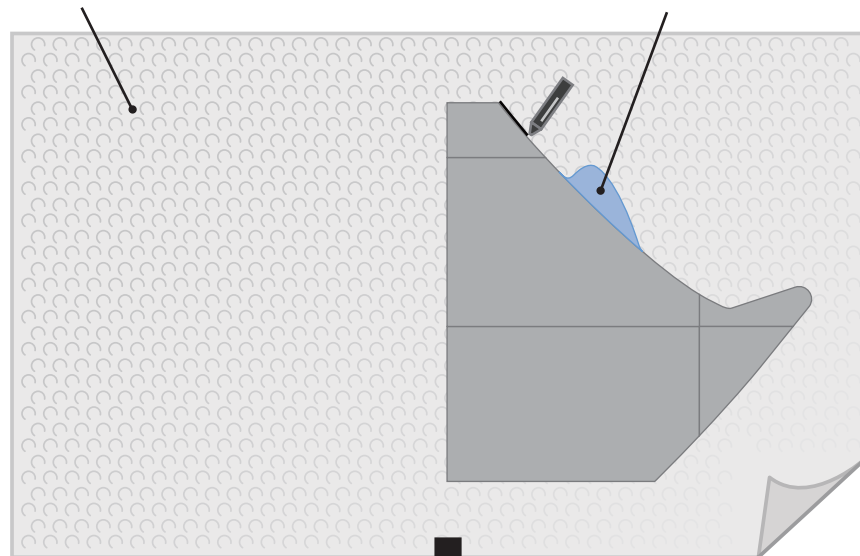
# B2

## Step 3

エアパッキンの上に型紙を乗せて、  
輪郭をボールペンでなぞります。

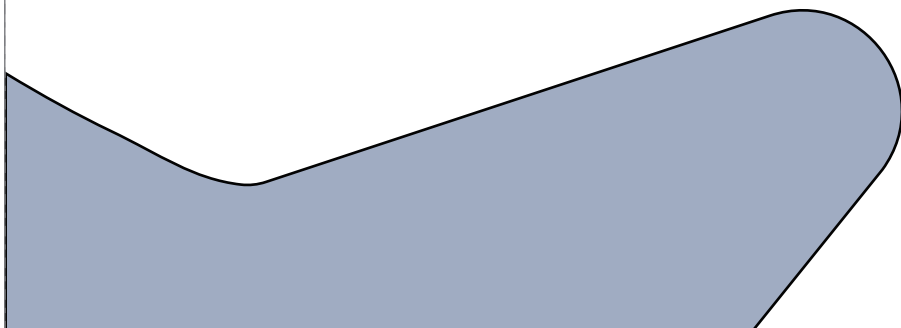
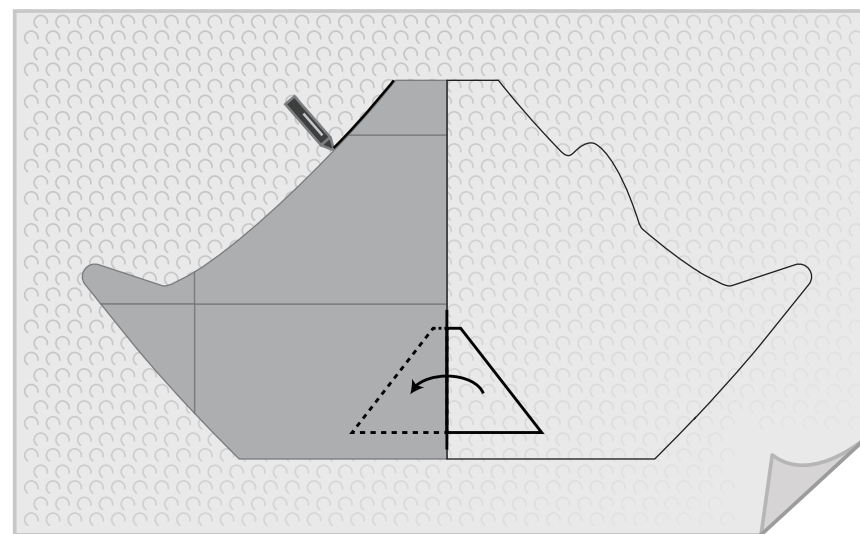
エアパッキン

このコブ部分は右側にだけあります



## Step 4

型紙を左側に反転させて、  
同じように型紙の輪郭を書いて  
いきます。





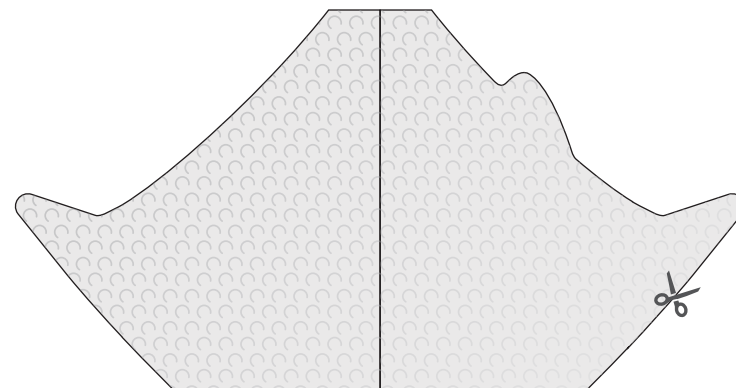
**C1**



C2

Step 5

エアパッキンに写しとったラインに沿って切り抜き、フェルト作りに使用する型が完成です。



表面に刺しゅうするロゴの型紙です。  
文字部分を切り抜いて型紙にします。



15.5cm

