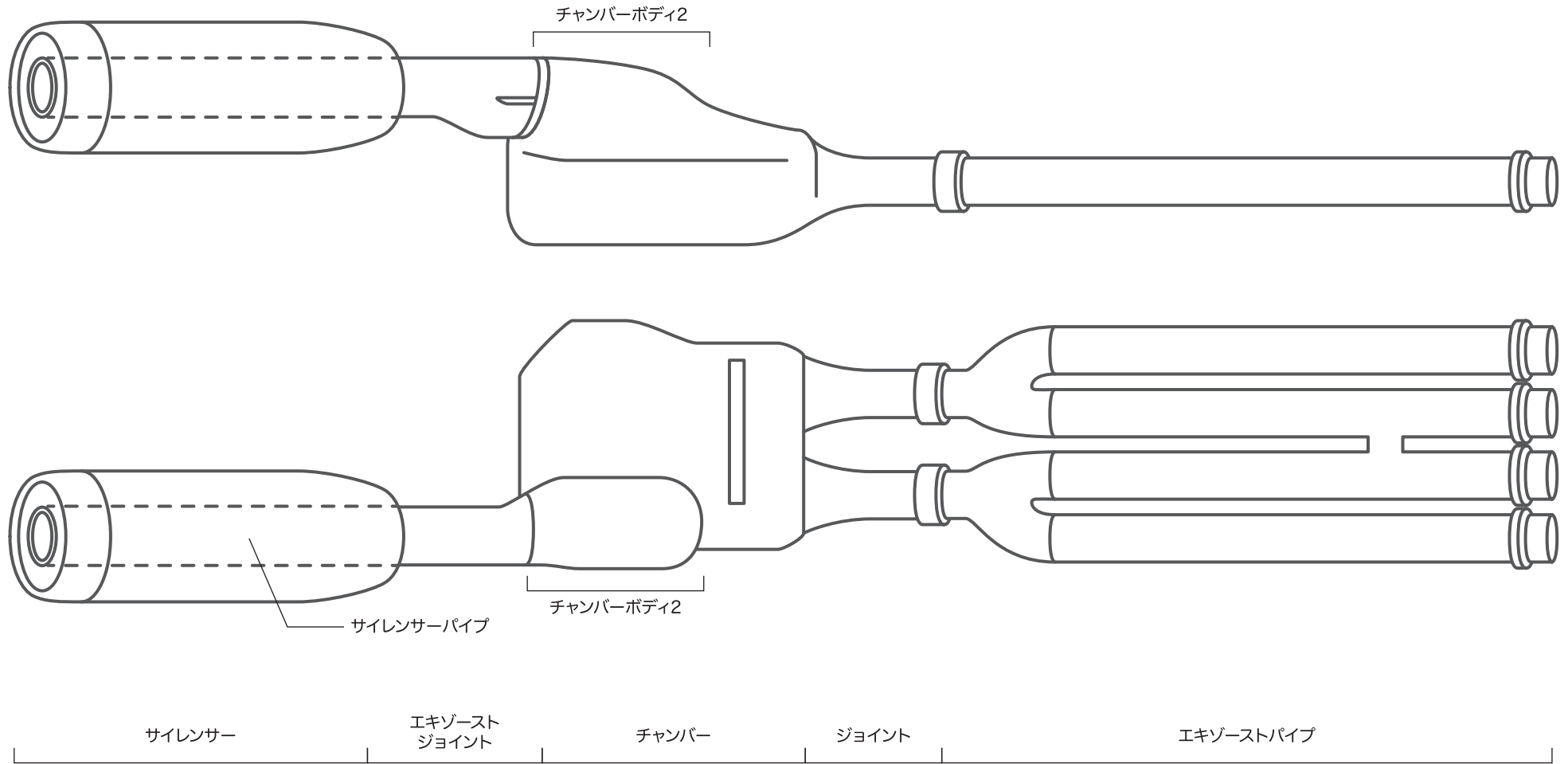
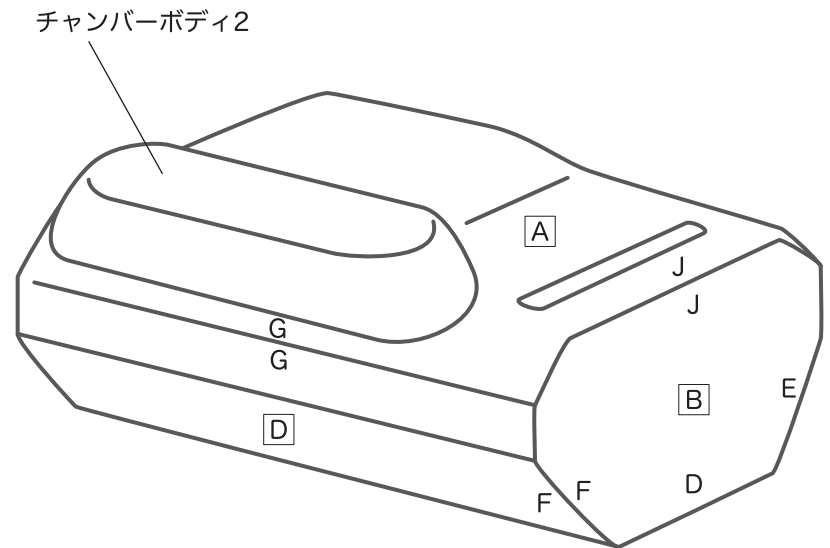
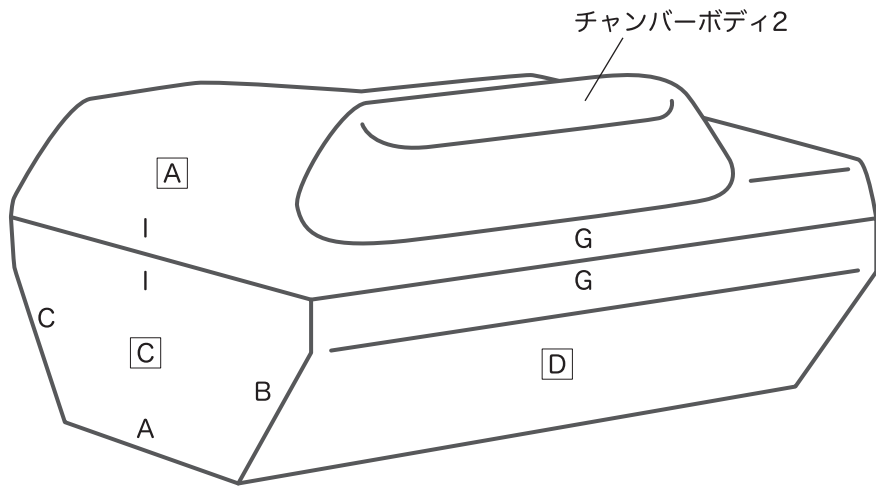
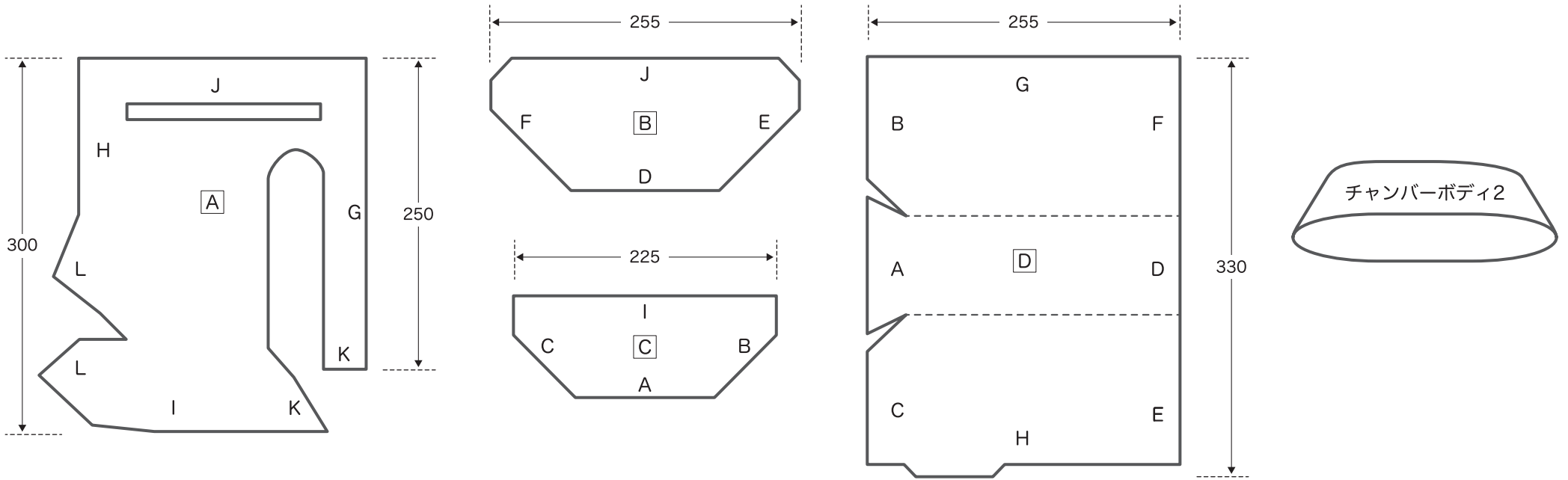


各部名称



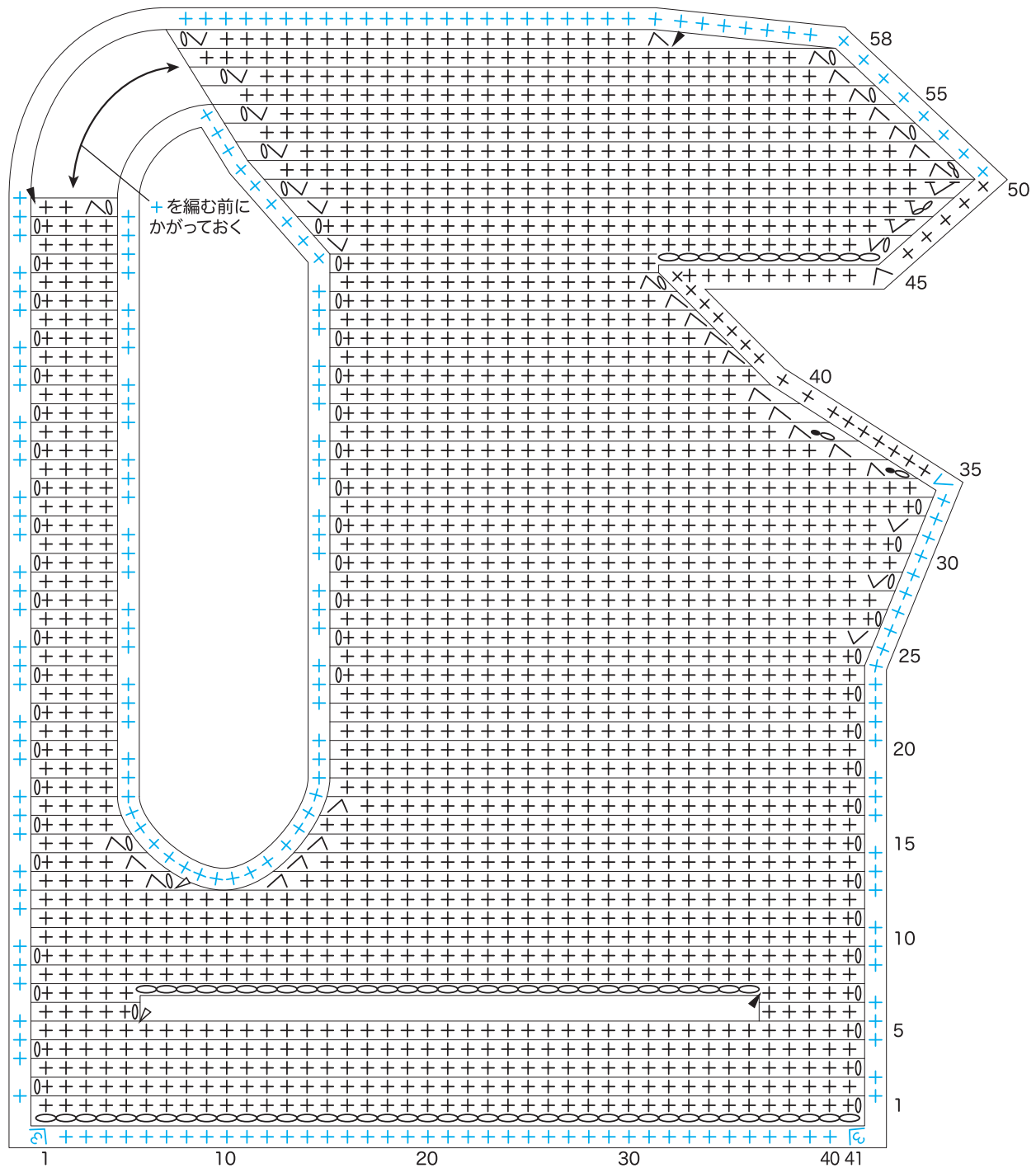
チャンバー・チャンバーボディ2 組立図



チャンバー A部

かぎ針 7/0号  
+…並太 グレー 2本取り  
+…並太 グレー・茶 2本取り

段数	目数	
58	24(-7)	
57	31	
56	31	
55	31(-1)	
54	32	
53	32(-1)	
52	33	
51	33(-1)	
50	34	
49	3	32
48	4	30
47	4	29
46	4	27(+11)
45	4	16
44	4	17
43	4	18
42	4	19
41	4	20
40	4	21
39	4	21
38	4	22
37	4	23
36	4	25
35	4	27
34	4	29
33	4	29
32	4	29(+1)
31	4	28
30	4	28
29	4	28(+1)
28	4	27
27	4	27
26	4	27(+1)
25	4	26
∴	4	∴
18	4	26
17	4	26(-1)
16	4	27
15	4(-1)	27(-1)
14	5(-1)	28
13	6	28
12	41	
∴	∴	
7	41	
6	10(-31)	
5	41	
∴	∴	
1	41	



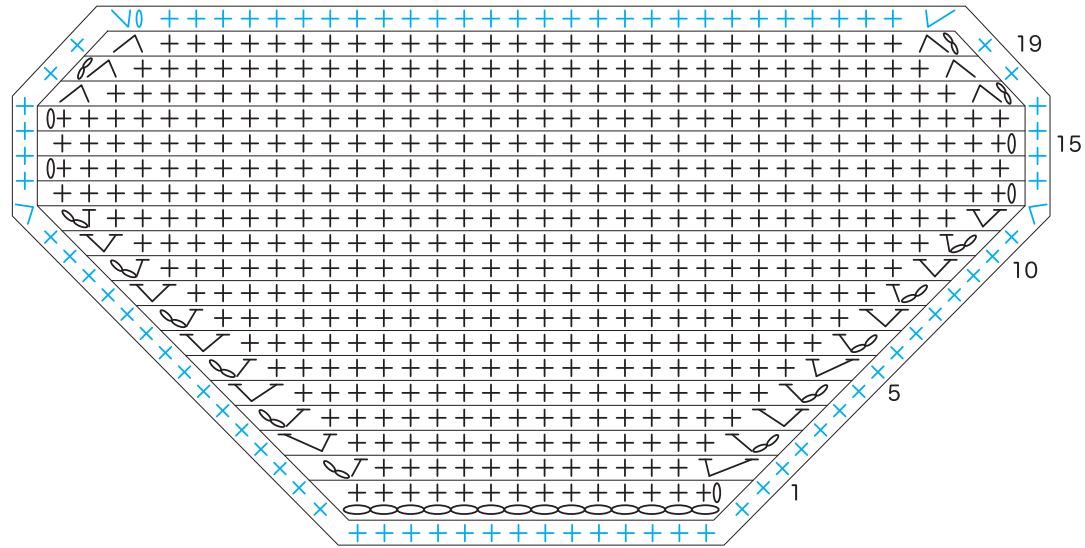
※くさり41目のつくり目

チャンバー B部

かぎ針 7/0号  
+…並太 グレー 2本取り  
+…並太 グレー・茶 2本取り

段数	目数
19	30(-2)
18	32(-2)
17	34(-2)
16	36
⋮	⋮
12	36(+2)
11	34(+2)
10	32(+2)
9	30(+2)
8	28(+2)
7	26(+2)
6	24(+2)
5	22(+2)
4	20(+2)
3	18(+2)
2	16(+2)
1	14

※くさり14目のつくり目

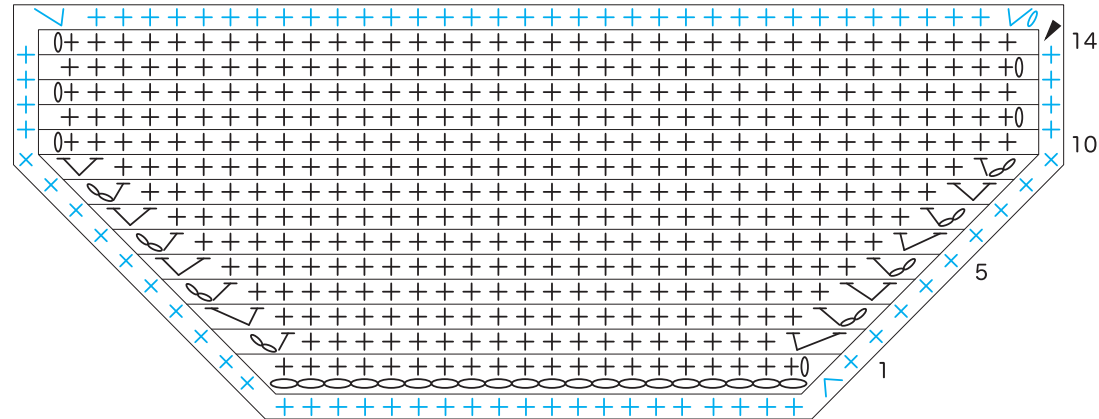


チャンバー C部

かぎ針 7/0号  
+…並太 グレー 2本取り  
+…並太 グレー・茶 2本取り

段数	目数
14	31
⋮	⋮
9	31(+2)
8	29(+1)
7	28(+1)
6	27(+1)
5	26(+2)
4	24
3	24(+2)
2	22(+2)
1	20

※くさり14目のつくり目



チャンバー D部

かぎ針 7/0号  
 +…並太 グレー 2本取り  
 +…並太 グレー・茶 2本取り

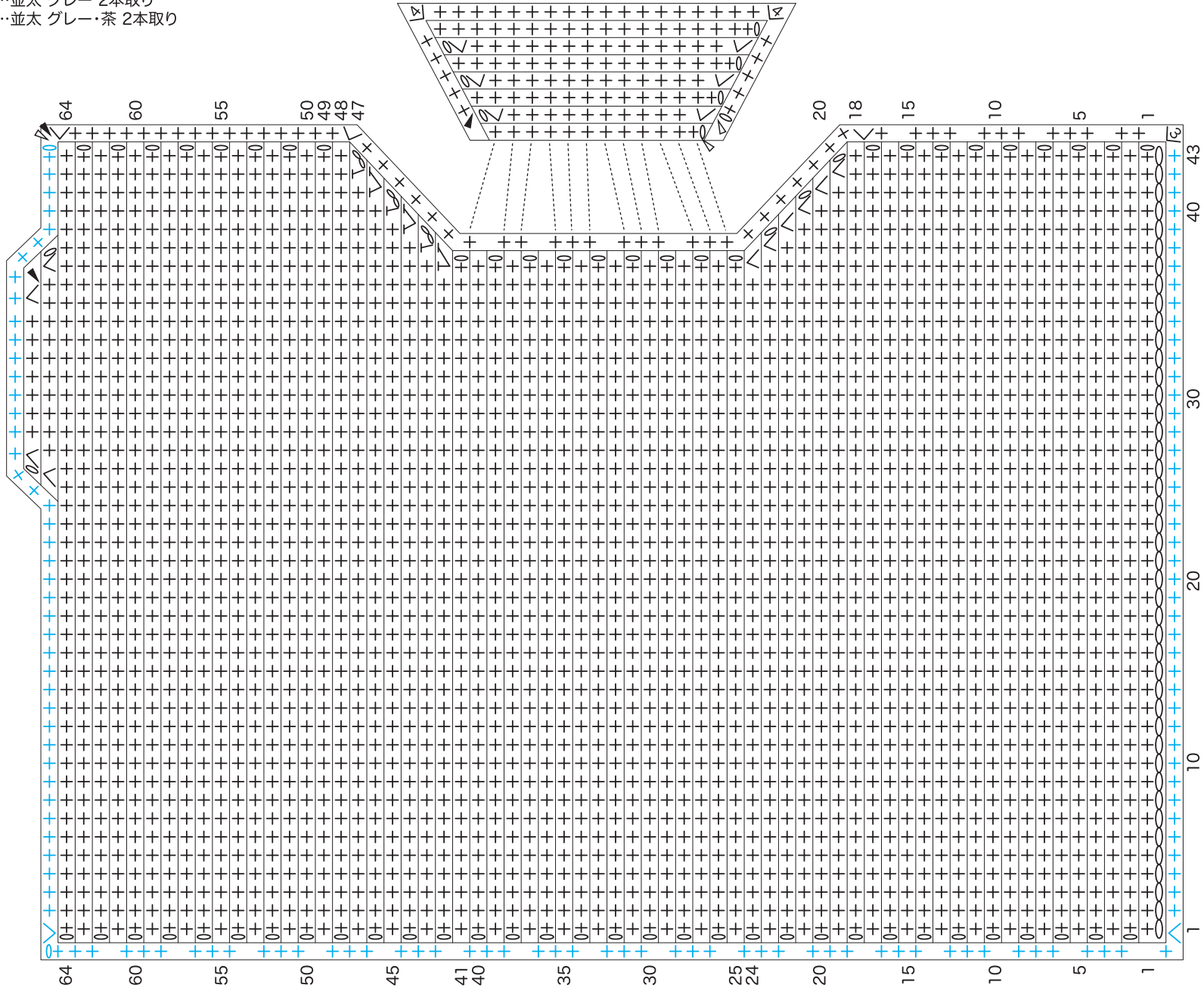
本体部分

段数	目数
66	9(-3)
65	12(-31)
64	43
⋮	⋮
47	43(+1)
46	42(+1)
45	41(+1)
44	40(+1)
43	39(+1)
42	38(+1)
41	37
⋮	⋮
24	37(-1)
23	38(-1)
22	39(-1)
21	40(-1)
20	41(-1)
19	42(-1)
18	43
⋮	⋮
1	43

※くさり43目のつくり目

24~41段追加部分

段数	目数
7	18
6	18(+2)
5	16
4	16(+2)
3	14
2	14(+2)
1	12

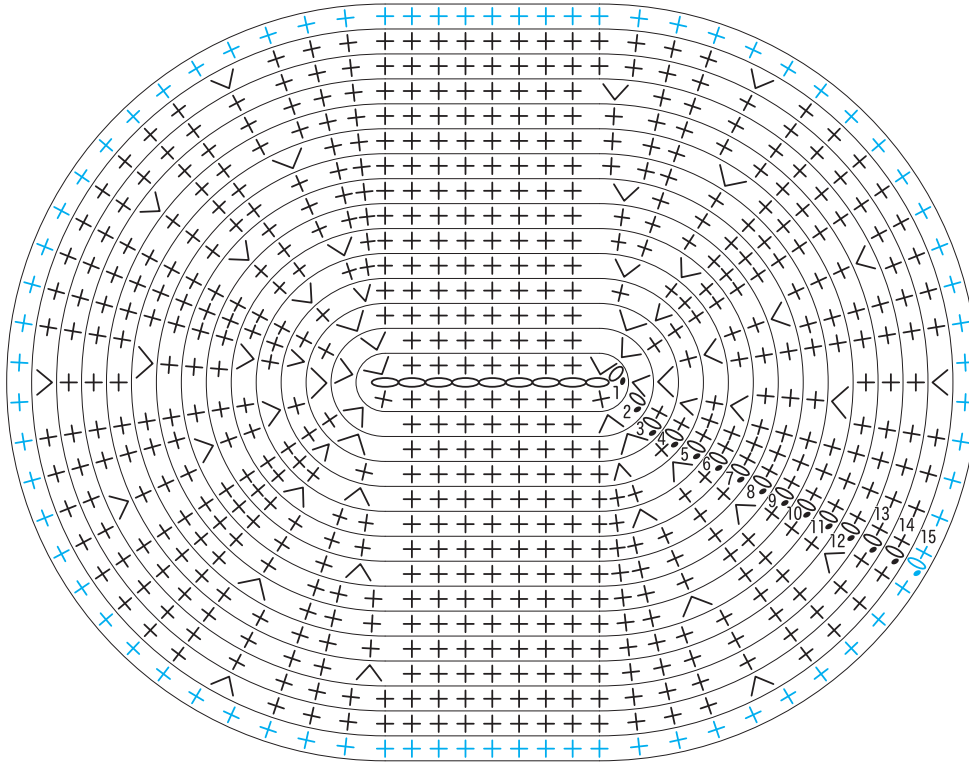


チャンバーボディ2

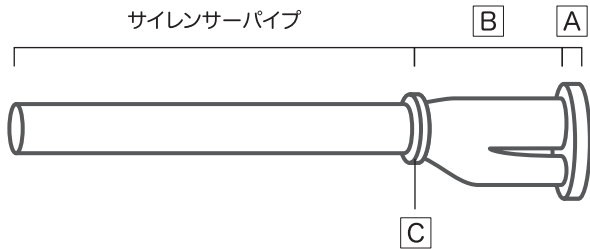
かぎ針 7/0号  
 +…並太 グレー 2本取り  
 +…並太 グレー・茶 2本取り

段数	目数
15	74
14	74(+6)
13	68
12	68(+6)
11	62
10	62(+6)
9	56
8	56(+6)
7	50
6	50(+6)
5	44(+6)
4	38(+6)
3	32(+6)
2	26(+6)
1	20

※くさり9目のつくり目



エキゾーストジョイント

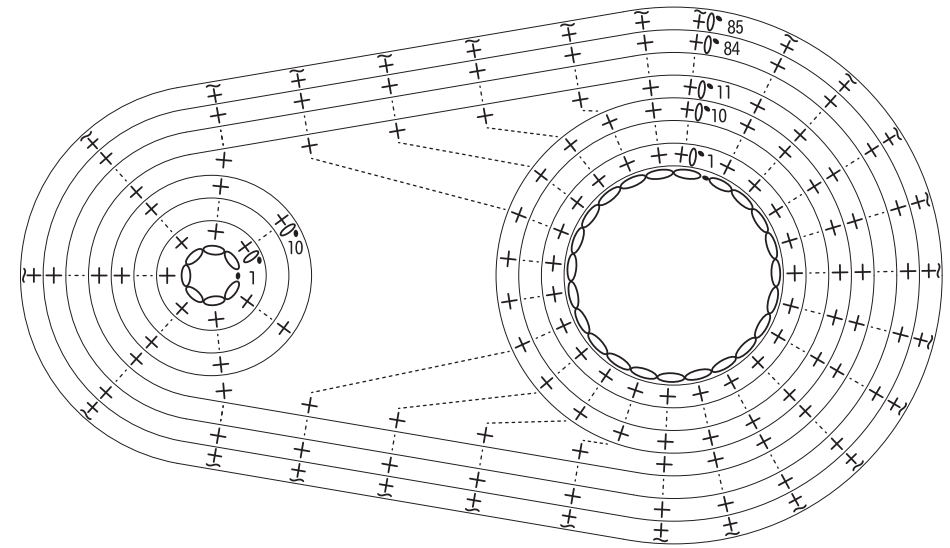


エキゾーストジョイント B・サイレンサーパイプ

かぎ針 7/0号  
極太 濃グレー 1本取り

段数	目数	
85	26	※バック細編み
84	26	
⋮	⋮	
25	26	※編み付け部
24	26	
⋮	⋮	
11	26	
10	7	23
⋮	⋮	⋮
1	7	23

※くさり6目のつくり目

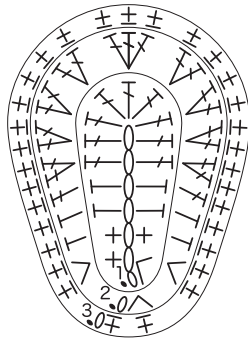


エキゾーストジョイント A部

かぎ針 7/0号  
極太 濃グレー 1本取り

段数	目数
3	31
2	31(+13)
1	18

※くさり6目のつくり目

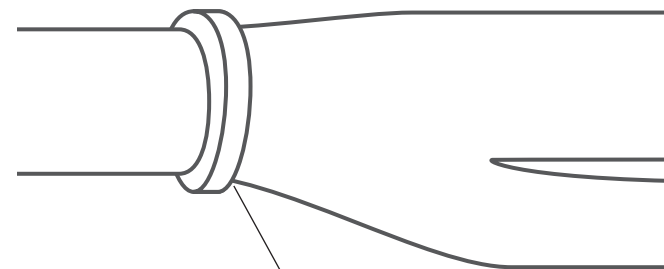


エキゾーストジョイント C部

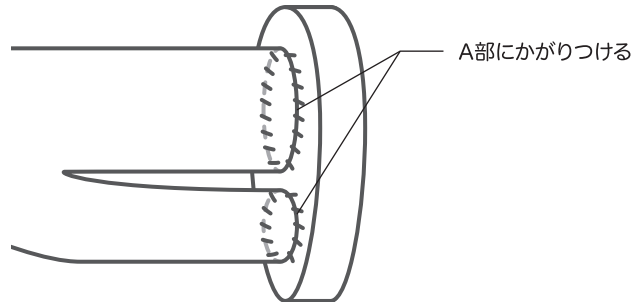
かぎ針 7/0号  
極太 濃グレー 1本取り

段数	目数
1	26

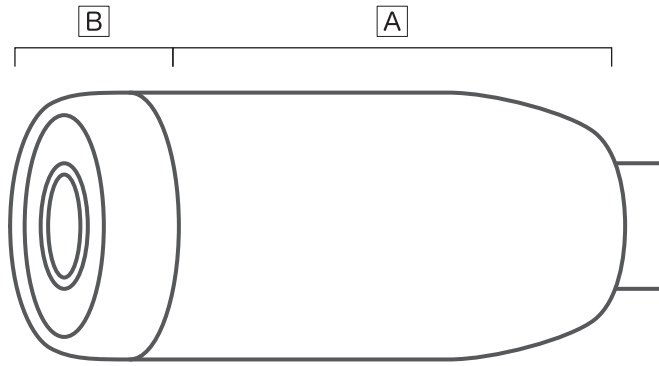
※回から拾い目する



極太濃グレーで、24段めに細編みを1段編みつける



サイレンサー

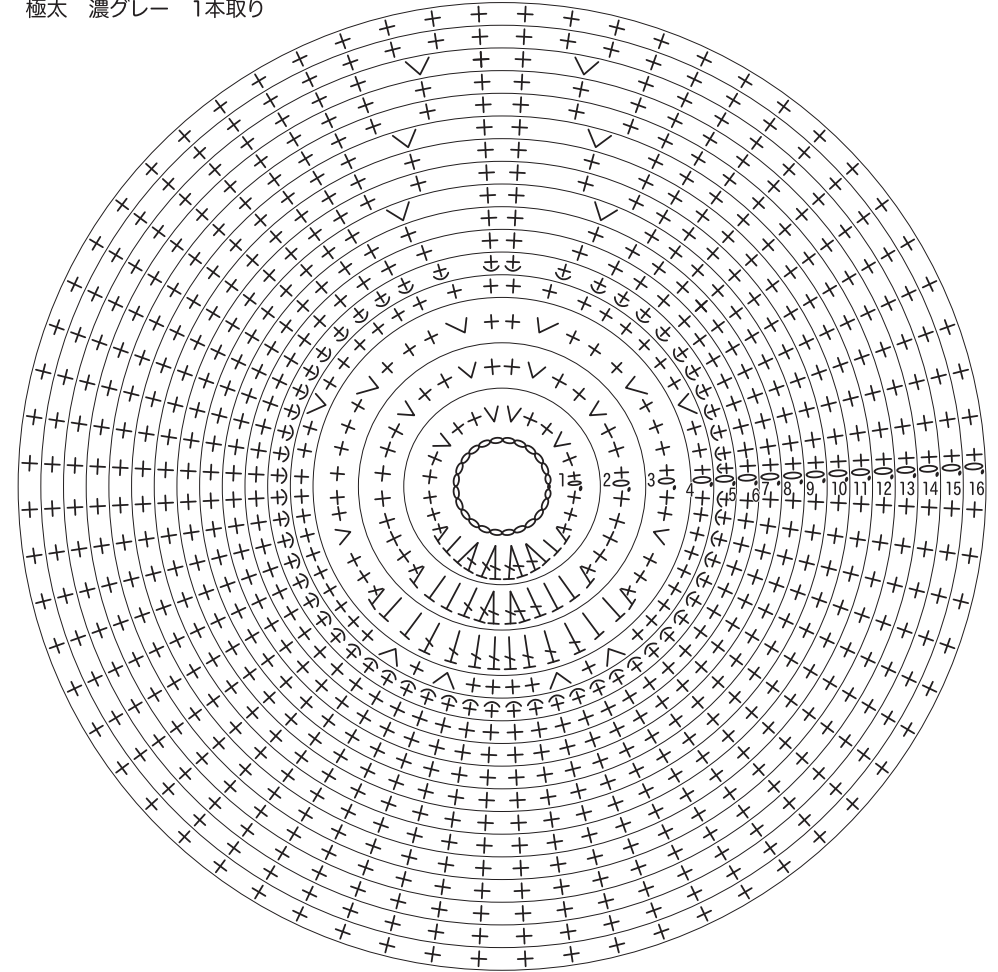


サイレンサー B部

かぎ針 7/0号  
極太 濃グレー 1本取り

段数	目数
16	64
15	64
14	64(+2)
13	62
12	62
11	62(+2)
10	60
9	60
8	60(+2)
7	58
6	58
5	58
4	58(+6)
3	52(+10)
2	42(+8)
1	34(+10)

※くさり24目の輪のつくり目

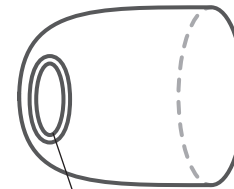
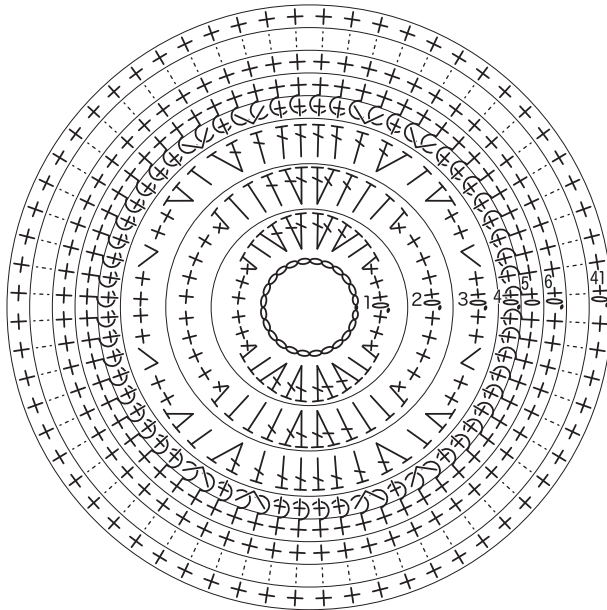


サイレンサー A部

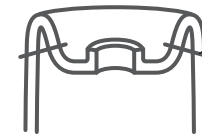
かぎ針 7/0号  
極太 チャコール 1本取り

段数	目数
41	64
⋮	⋮
6	64
5	64 ※裏引き上げ編み
4	64(+8)
3	56(+12)
2	44(+8)
1	36(+12)

※くさり24目の輪のつくり目



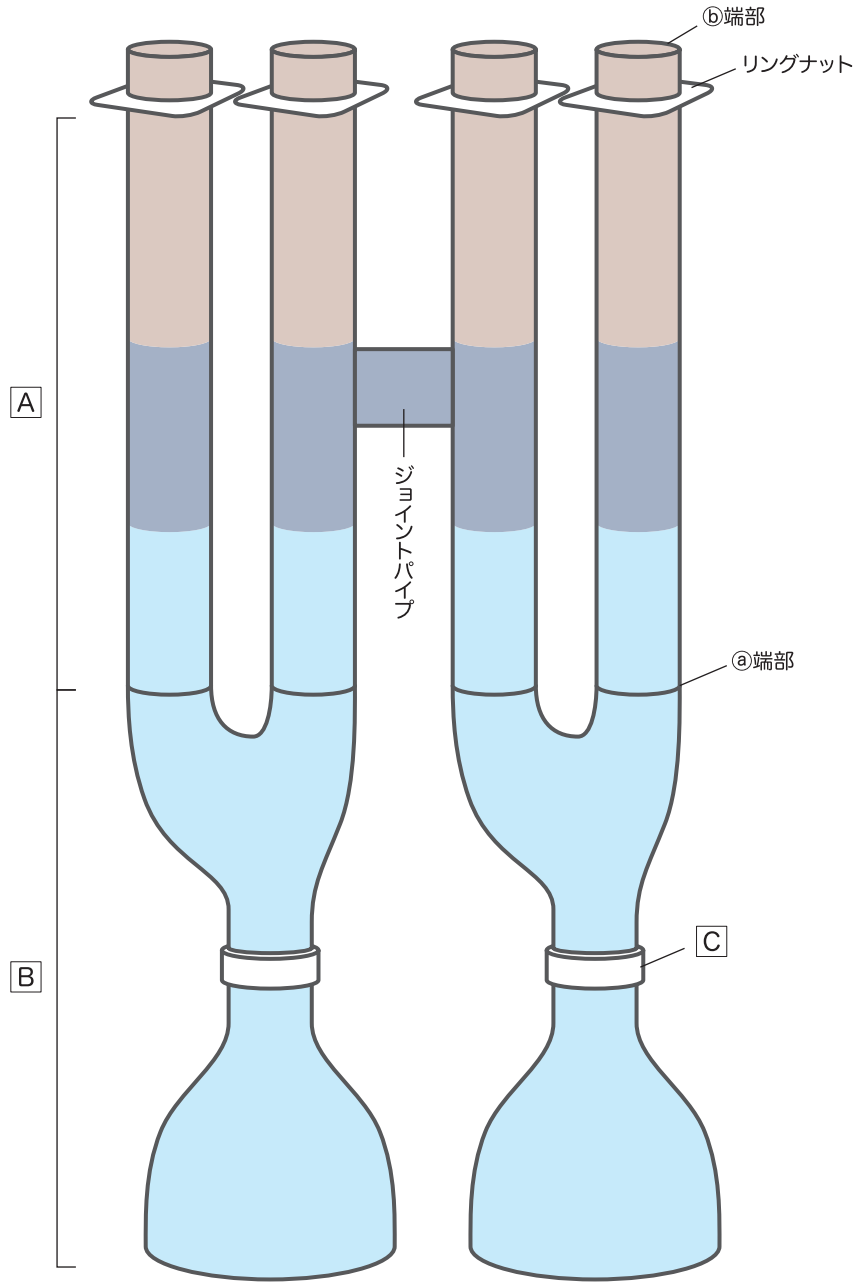
かぎ針7/0号 極太 チャコールで  
拾い目をしながら細編み1段



5段めと9段めを  
重ねて縫い合わせる

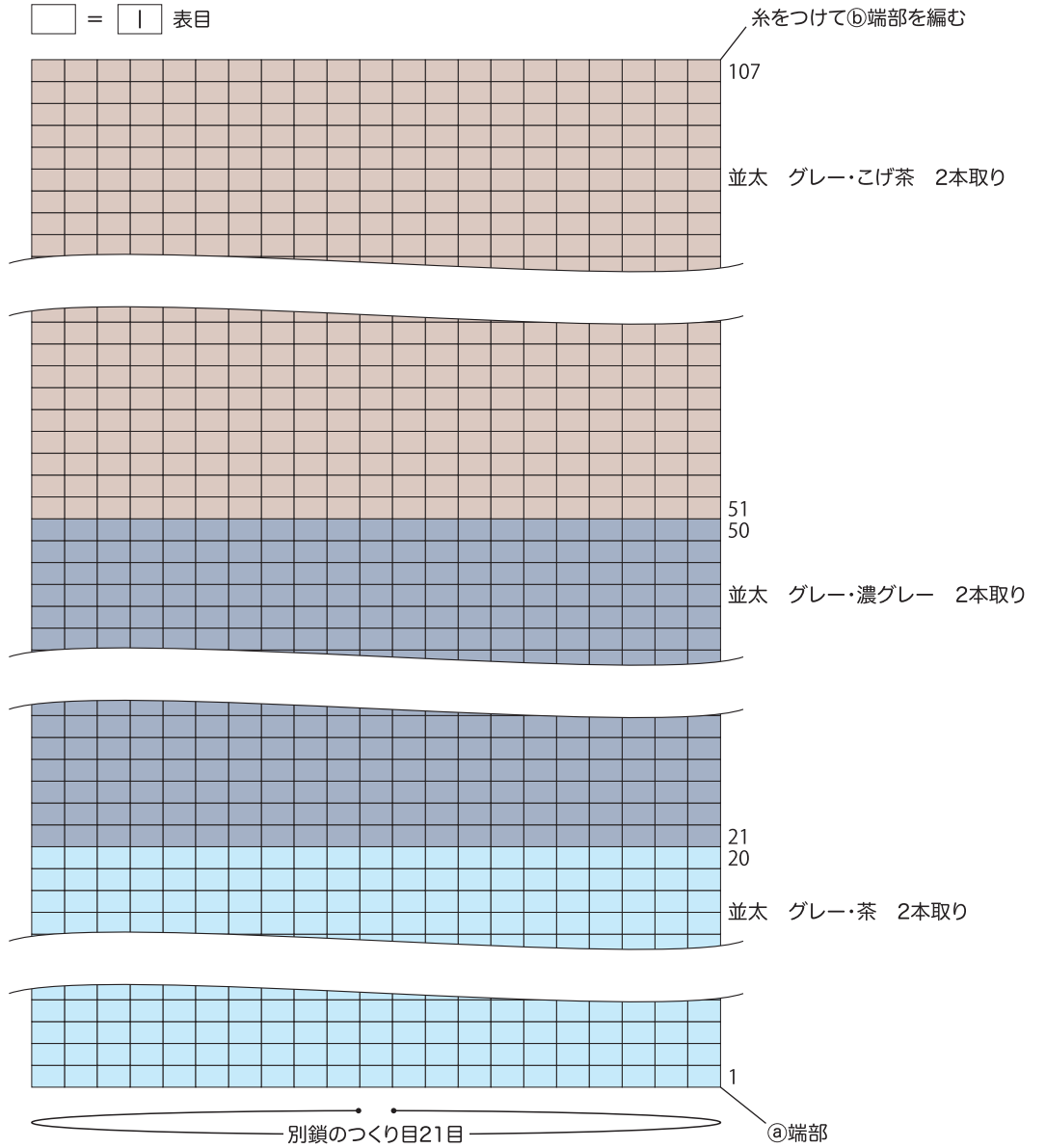


エキゾーストパイプ・ジョイント



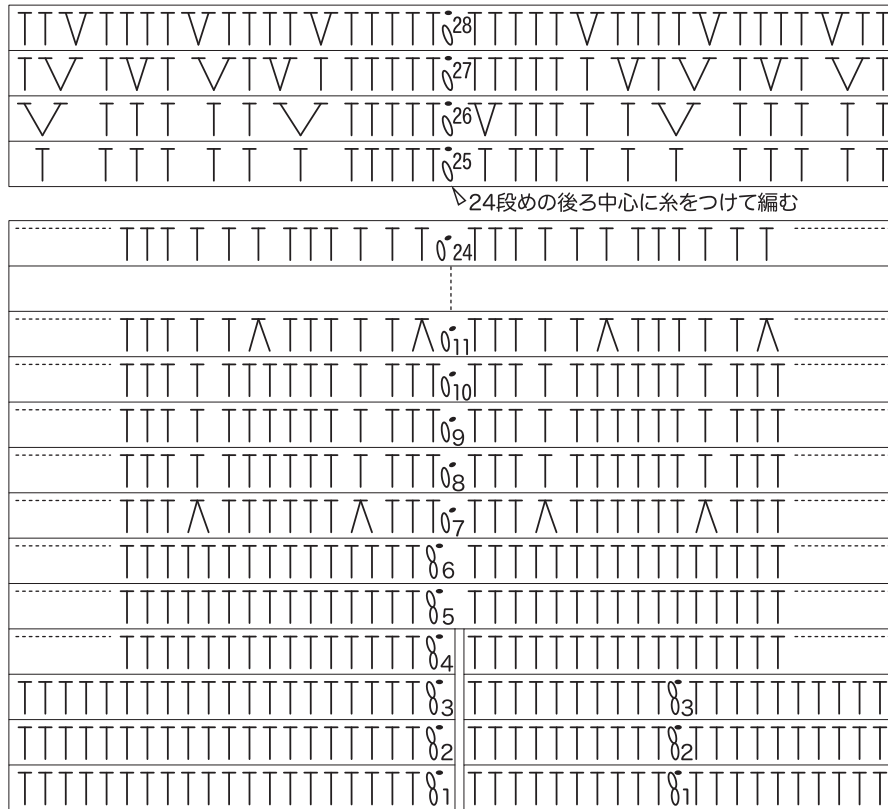
A 棒針 15号

□ = □ 表目



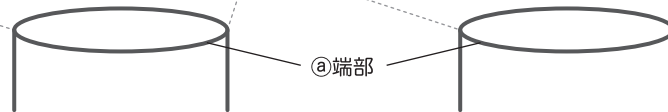
**B** かぎ針 7/0号  
並太 グレー・茶 2本取り

段数	目数	
31	42	
⋮	⋮	
28	42(+6)	
27	36(+8)	
26	28(+4)	
25	24	
24	24	
⋮	⋮	
11	24(-4)	
10	28	
9	28	
8	28(-4)	
7	32	
6	32	
5	32	
4	16(-5)	16(-5)
3	21	21
2	21	21
1	21	21



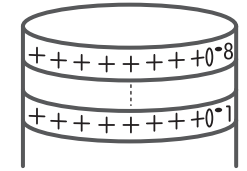
24段めの後ろ中心に糸をつけて編む

- ①4段めは5目ずつあけて、両側から16目ずつ拾って編む。
- ②開けておいた向かい合わせの5目ずつをはぎ合わせる。



**b 端部** かぎ針 7/0号  
並太 グレー・こげ茶 2本取り

段数	目数
8	21
⋮	⋮
1	21

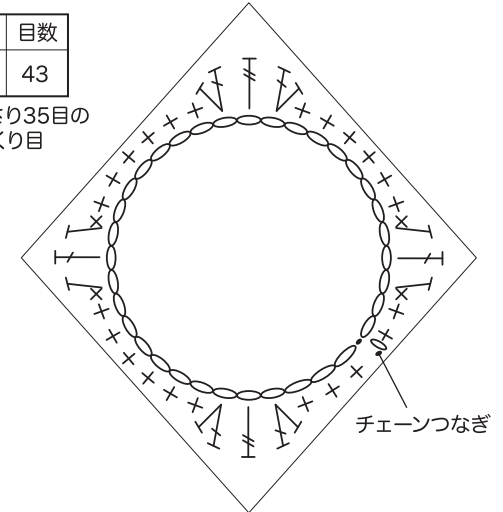


※[A]に糸をつけて一周21目増減なく8段編む

**リングネット** かぎ針 5/0号  
並太 グレー 1本取り

段数	目数
1	43

※くさり35目のつくり目

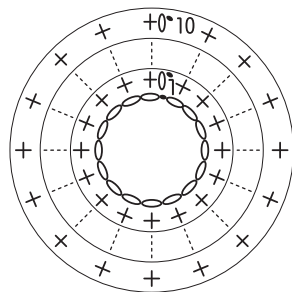


**ジョイントパイプ**

かぎ針 7/0号  
並太 グレー・濃グレー 2本取り

段数	目数
10	16
⋮	⋮
1	16

※くさり16目のつくり目



**C** かぎ針 7/0号  
並太 グレー 2本取り

段数	目数
20	6
⋮	⋮
1	6

※くさり6目のつくり目

