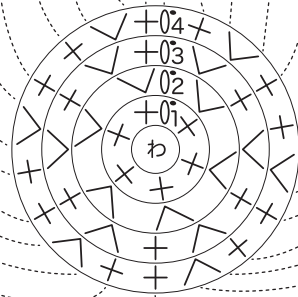
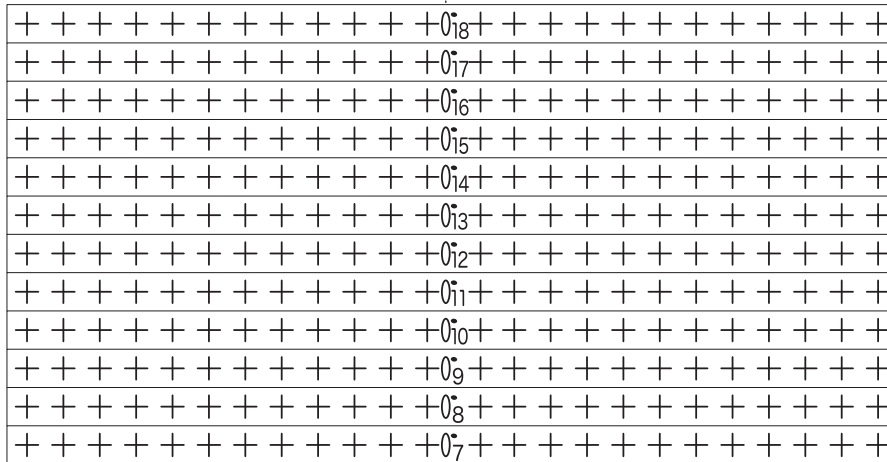
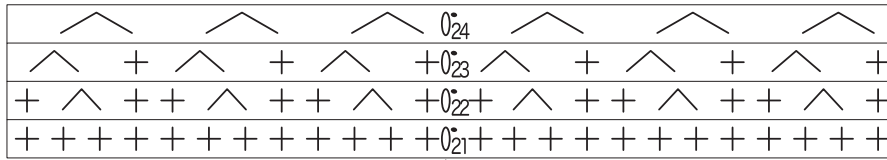


**胴体**

1ヶ 濃グレー

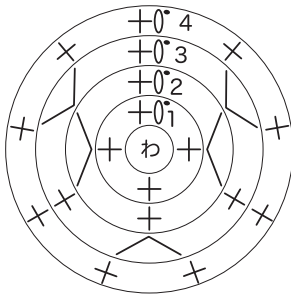
段数	目数
24	6(-6)
23	12(-6)
22	18(-6)
21	24
20	24
19	24
18	24
17	24
16	24
15	24
14	24
13	24
12	24
11	24
10	24
9	24
8	24
7	24
6	24
5	24
4	24(+6)
3	18(+6)
2	12(+6)
1	6



**耳**

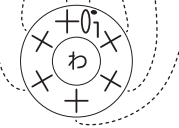
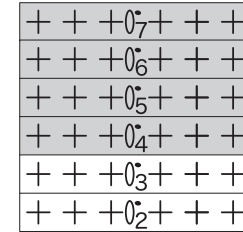
2ヶ 黒

段数	目数
4	9
3	9(+3)
2	6(+2)
1	4



**手・足** 4ヶ

段数	目数	配色
7	6	濃グレー
6	6	
4	6	
3	6	
2	6	白
1	6	

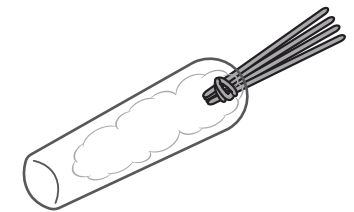
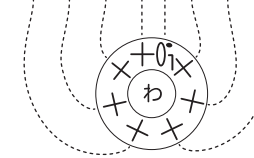
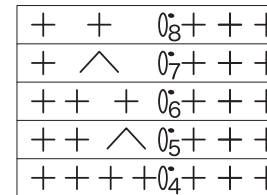


6・7段の間と  
5・6段の間に  
白糸で  
ストレートステッチ2回

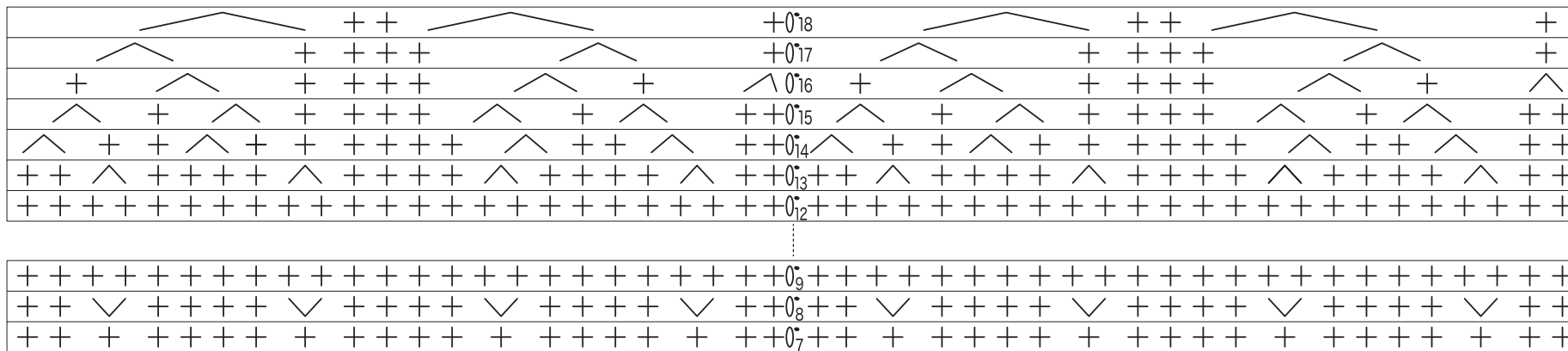
編みはじめから2・3段の間に  
黒糸でストレートステッチ

**尾** 1ヶ 赤

段数	目数
8	5
7	5(-1)
6	6
5	6(-1)
4	7
3	7
2	7
1	7



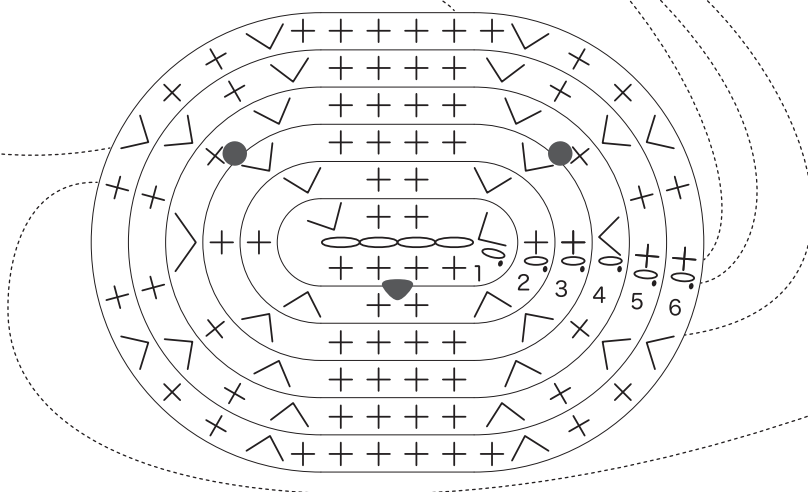
※尾にワタを詰め、輪の中心に向かって  
内側から玉留めをした黒糸を4本引き出す。  
目打ちで糸をほぐして7mmに切り揃える。



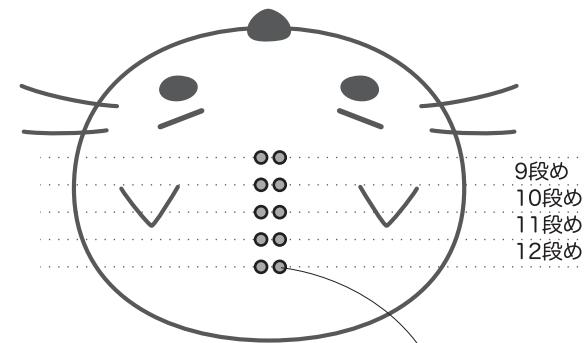
**頭** 1ヶ赤

段数	目数
18	10(-4)
17	14(-4)
16	18(-6)
15	24(-8)
14	32(-8)
13	40(-8)
12	48
11	48
10	48
9	48
8	48(+8)
7	40
6	40(+8)
5	32(+8)
4	24(+6)
3	18(+4)
2	14(+4)
1	10

くさり4目のつくり目



- ▲ = 鼻パーツつけ位置
- = 目玉パーツつけ位置



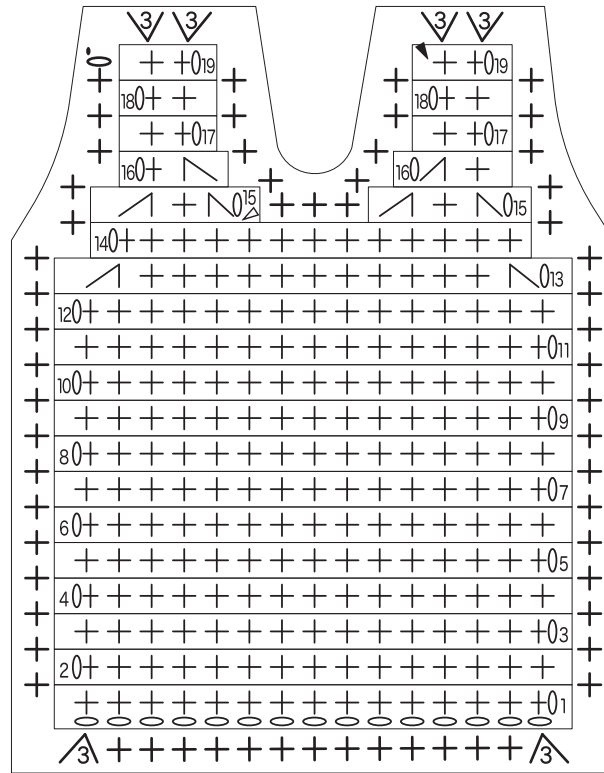
9段め  
10段め  
11段め  
12段め

2列10ヶ所から玉留めをした白糸を4本ずつ引き出す。目打ちでほぐし、整えて切り揃える。

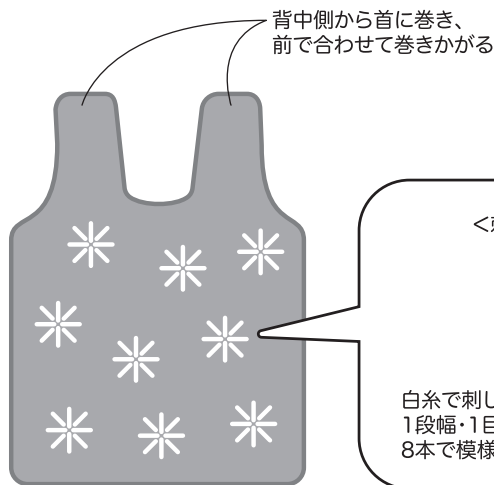
**風呂敷** 1ヶ 緑

段数	目数	糸つけ部目数
19	2	2
18	2	2
17	2	2
16	2(-1)	2(-1)
15	3(-10)	3
14	13	
13	13(-2)	
12	15	
⋮	⋮	
1	15	

くさり15目のつくり目  
ふち編み78目



▷ =糸をつける  
◁ =糸を切る



<刺しゅう拡大図>

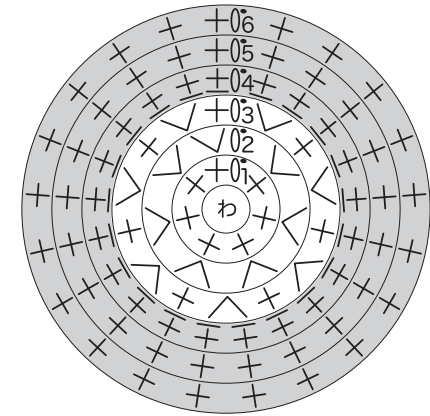


白糸で刺しゅうする。  
1段幅・1目幅のストレートステッチ  
8本で模様を描き、ランダムに刺す。

**タイヤA** 3ヶ

段数	目数	配色
6	21	黒
5	21	
4	21すじ編み	
3	21(+7)	グレー
2	14(+7)	
1	7	

※4段めのすじ編みは、  
手前の1本を拾って編む



**タイヤB** 3ヶ グレー

段数	目数
3	21(+7)
2	14(+7)
1	7

※タイヤAと  
はぎ合わせる用に  
編み終わりを40cm残しておく

