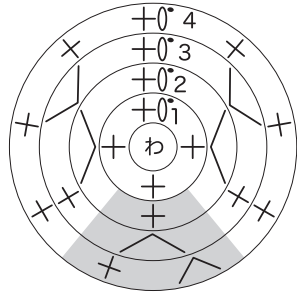
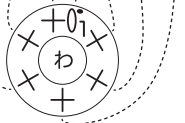


手・足 4ケ ※2本どり

段数	目数	配色
6	6	黄色 ※
5	6	黄色 ※
4	6	黄色 ※
3	6	黄色 ※
2	6	黄色 ※
1	6	黄色 ※

※ぬり部分 ■ : 黒



耳 2ケ ※2本どり

段数	目数	配色
4	10(+1)	※
3	9(+3)	※
2	6(+2)	※
1	4	黄色

※ぬり部分 □ : 白

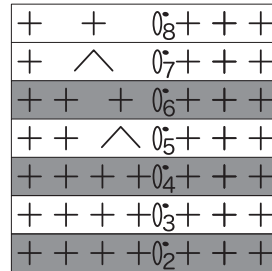
タイヤA 3ケ ※2本どり

段数	目数	配色
6	21	黒
5	21	
4	21※すじ編み	
3	21(+7)	
2	14(+7)	薄グレー
1	7	

※4段目のすじ編みは手前の1本を捨て編む

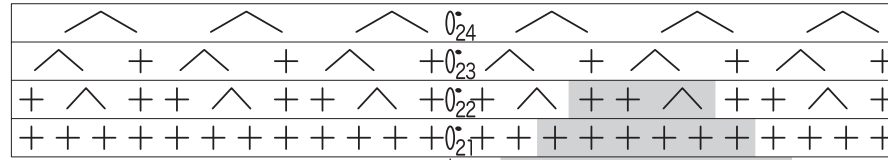
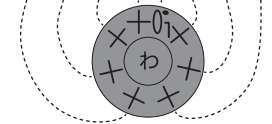
タイヤB 3ケ ※2本どり

段数	目数	配色
3	21(+7)	薄グレー
2	14(+7)	
1	7	



尾 1ケ ※2本どり

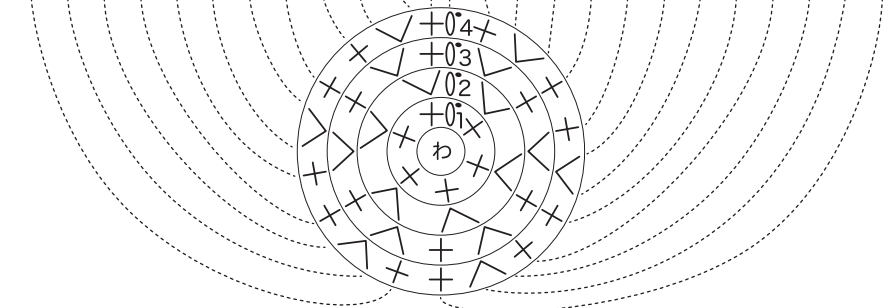
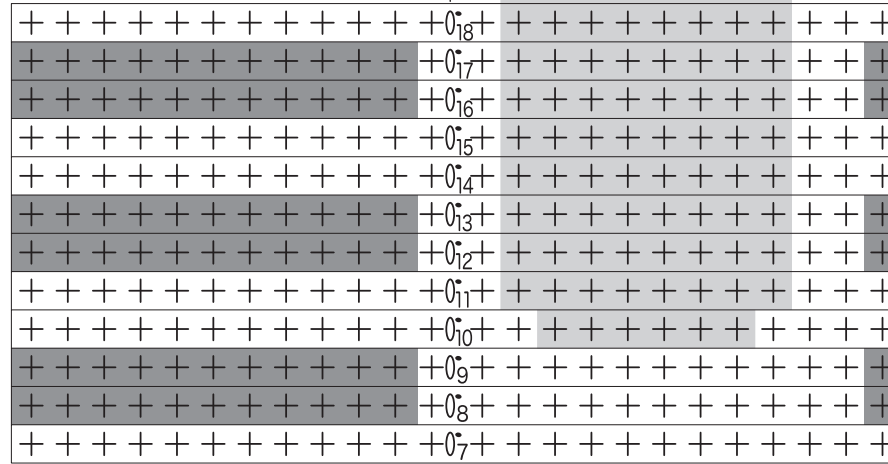
段数	目数	配色
8	5	黄色
7	5(-1)	
6	6	黒
5	6(-1)	黄色
4	7	黒
3	7	黄色
2	7	黒
1	7	



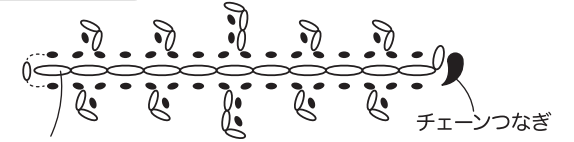
胴体 1ケ ※2本どり

段数	目数	配色
24	6(-6)	黄色
23	12(-6)	
22	18(-6)	黄色
21	24	
20	24	
19	24	
18	24	
17	24	
16	24	
15	24	
14	24	
13	24	
12	24	
11	24	
10	24	
9	24	
8	24	
7	24	黄色
6	24	
5	24	
4	24(+6)	
3	18(+6)	
2	12(+6)	
1	6	

※ぬり部
■ : 黒
□ : 白



頭のもよう 1ケ 黒 ※1本どり

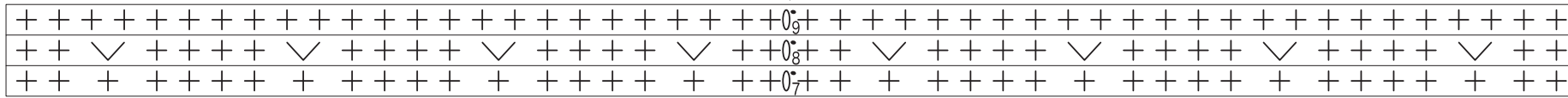
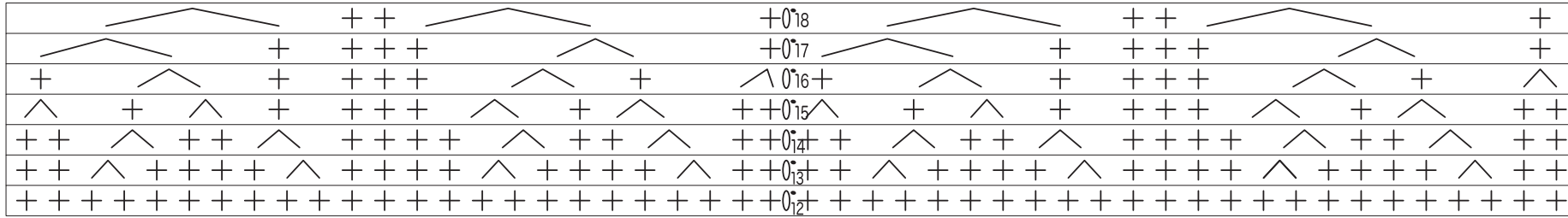


編みはじめ くさり11目のつくり目

ほほのしま 4ケ 黒 ※1本どり

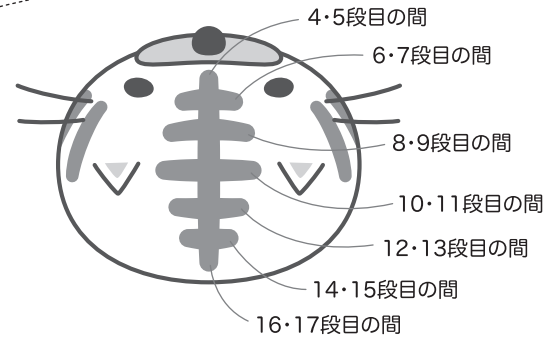
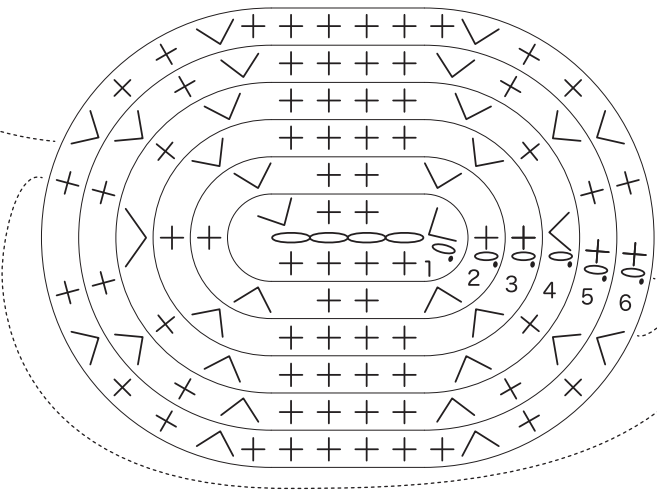


編みはじめ くさり7目のつくり目

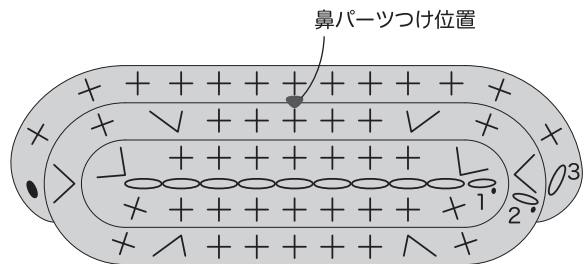


頭 1ヶ黄色
※2本どり

段数	目数
18	10(-4)
17	14(-4)
16	18(-6)
15	24(-8)
14	32(-8)
13	40(-8)
12	48
11	48
10	48
9	48
8	48(+8)
7	40
6	40(+8)
5	32(+8)
4	24(+6)
3	18(+4)
2	14(+4)
1	10



くさり4目のつくり目



鼻元 1ヶ白 ※1本どり

段数	目数
3	13(-13)
2	26(+6)
1	20

※くさり9目のつくり目

