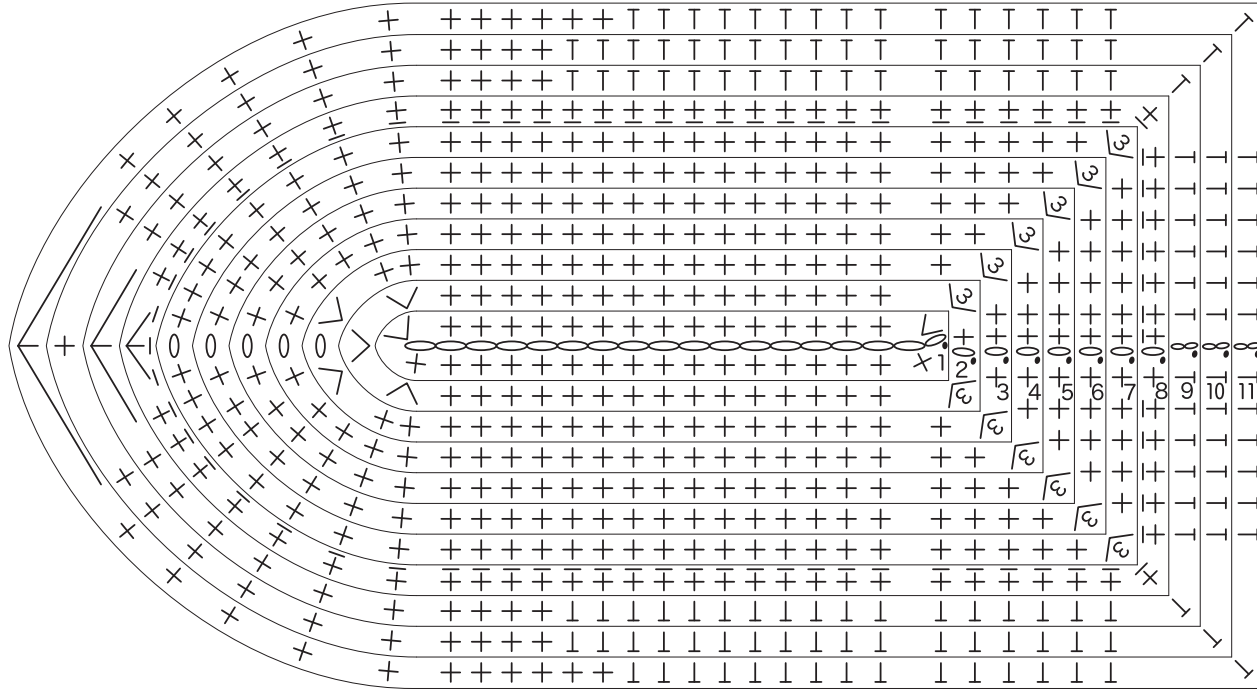


ハル上部 並太 5/0号 1個

段数	目数	配色
11	68(-2)	紺
10	70	
9	70(-2)	
8	72(-2) ※すじ編み	
7	74(+6)	白
6	68(+6)	
5	62(+6)	
4	56(+6)	
3	50(+7)	
2	43(+7)	
1	36	

※つくり目17目

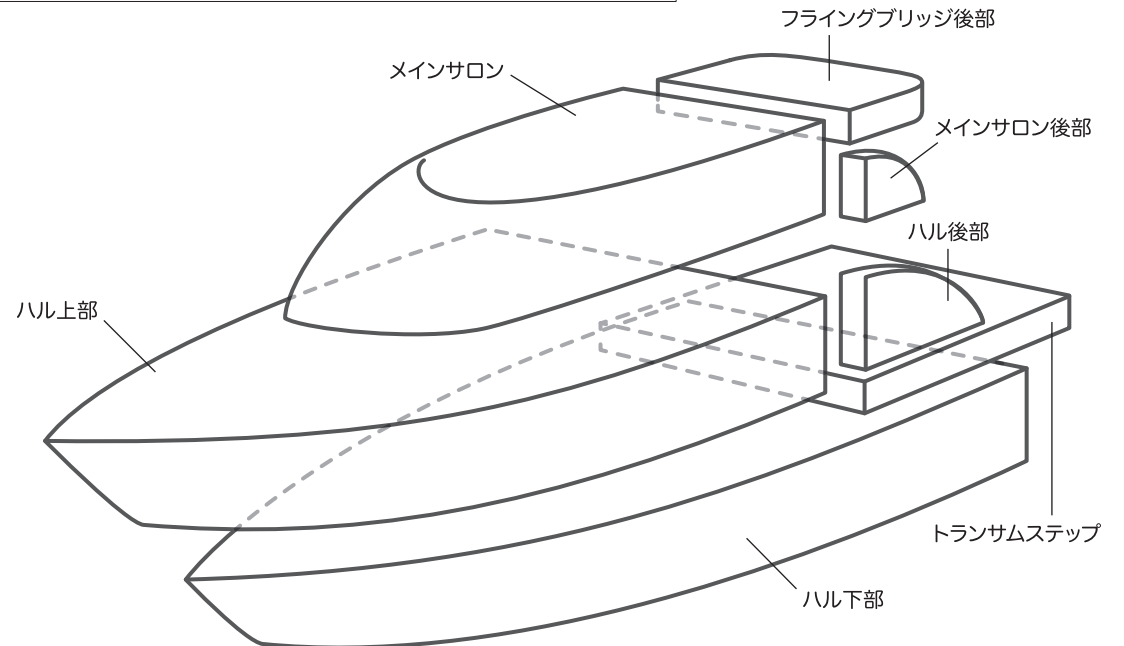
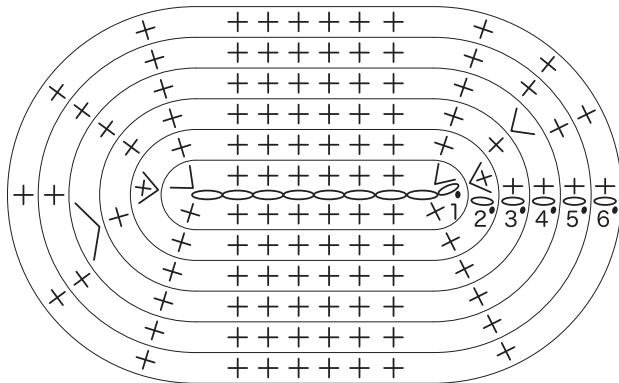
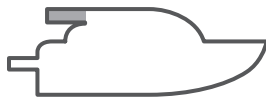


フライングブリッジ後部 並太 5/0号 白 1個

段数	目数
6	22
5	22
4	22(+2)
3	20
2	20(+2)
1	18

※つくり目8目

厚紙 [e] とわたを入れる

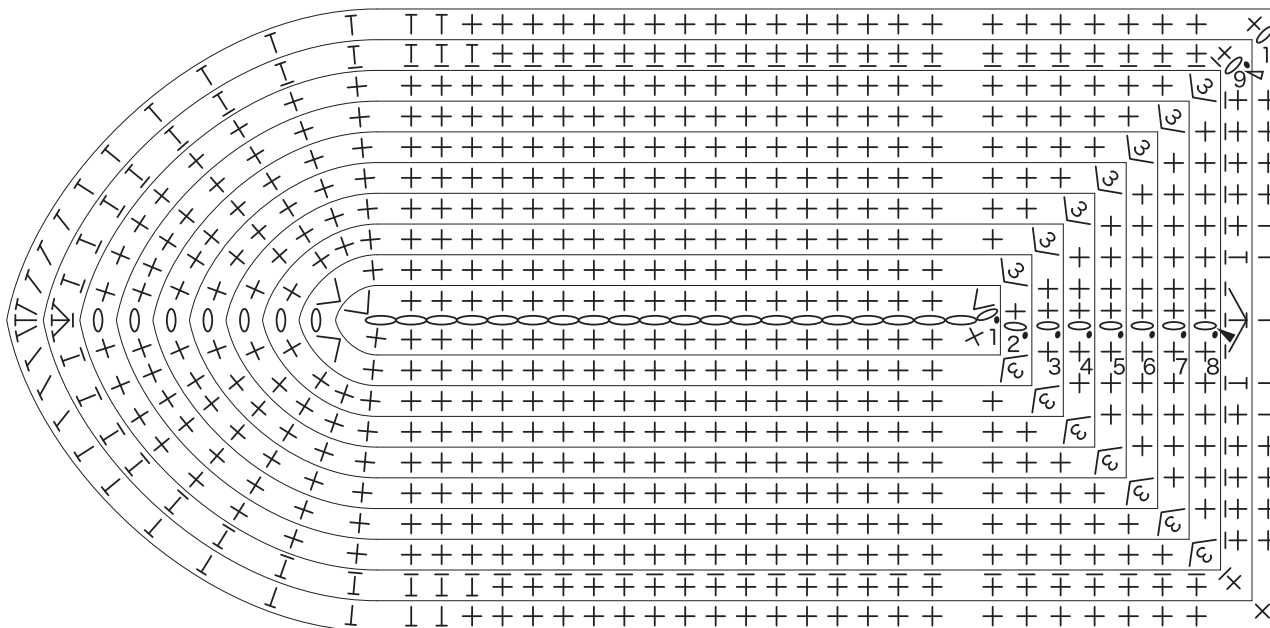


ハル下部

並太 5/0号 白 1個

段数	目数
10	86(+2)
9	84 ※すじ編み
8	84(+4)
7	80(+6)
6	74(+6)
5	68(+6)
4	62(+6)
3	56(+6)
2	50(+8)
1	42

※つくり目20目

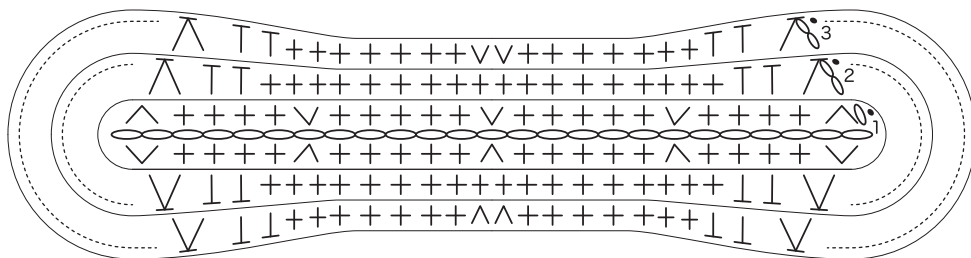


レーダーゲート

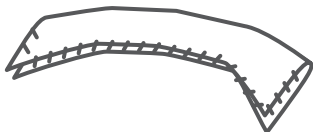
中細 3/0号 白 1個

段数	目数
3	48
2	48(-4)
1	52

※つくり目25目



半分にたたんでフチをかがる

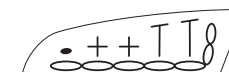


レーダーゲート・サイドパーツ

中細 3/0号 各1個

左模様 紺

右模様 紺



左土台 白

右土台 白



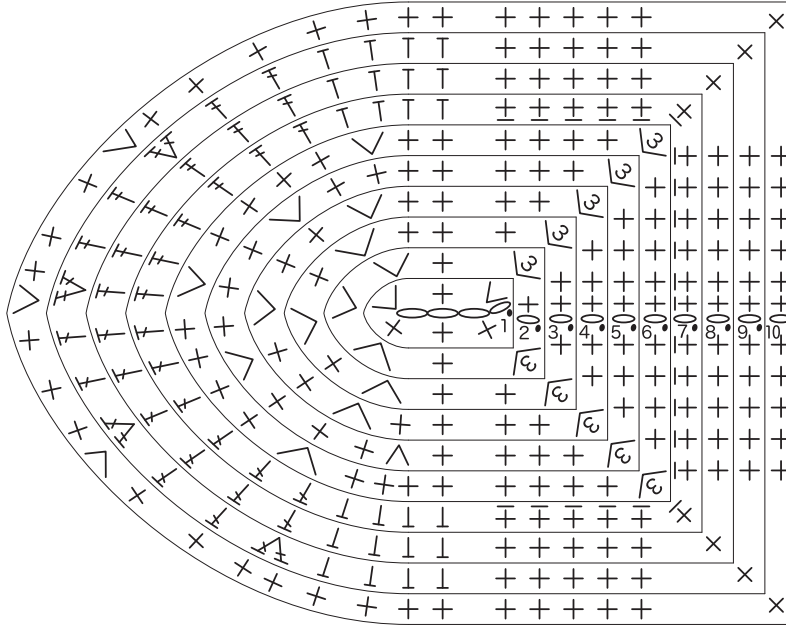
土台に模様をかがりつける

メインサロン

並太 5/0号 白 1個

段数	目数
10	50(+3)
9	46(+3)
8	43
7	43 ※すじ編み
6	43(+7)
5	36(+7)
4	29(+7)
3	22(+7)
2	15(+7)
1	8

※つくり目3目

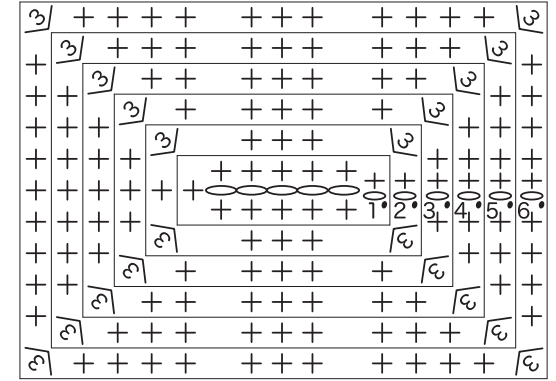


トランサムステップ

並太 5/0号 白 2個

段数	目数
6	52(+8)
5	44(+8)
4	36(+8)
3	28(+8)
2	20(+8)
1	12

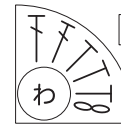
※つくり目5目



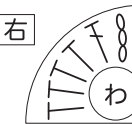
3方をかがり合わせて厚紙 [d] を入れる

メインサロン後部

並太 3/0号 白 各1個



左



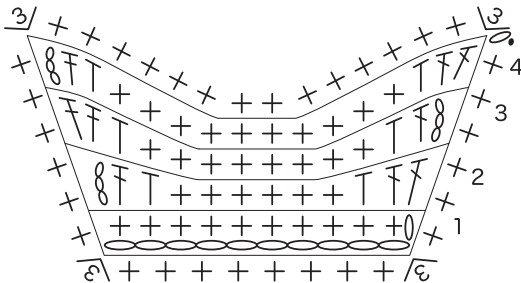
右

フロントウィンドウ

合太 3/0号 水色 1個

段数	目数
4	16(+2)
3	14(+2)
2	12(+2)
1	10

※つくり目10目  
※フチ編みをする

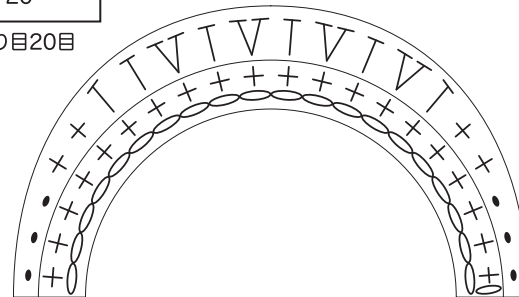


ウィンドウシールド

合太 3/0号 水色 1個

段数	目数
2	24(+4)
1	20

※つくり目20目



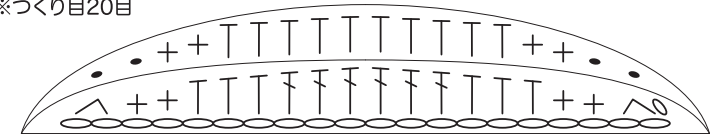
1 2

サイドウィンドウ

合太 3/0号 水色 2個

段数	目数
2	18
1	18

※つくり目20目



スカイライトハッチ

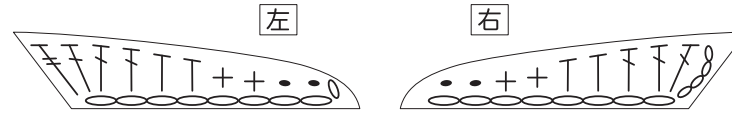
合太 3/0号 グレー 1個

段数	目数
1	8



船側窓

合太 3/0号 グレー 各1個

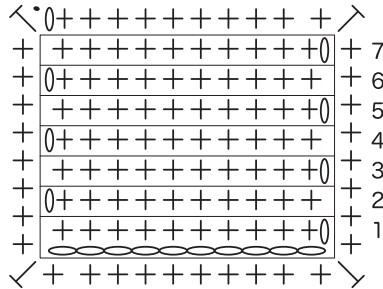


スライドドア

合太 3/0号 水色 1個

段数	目数
7	10
⋮	⋮
1	10

※つくり目10目  
※フチ編みをする

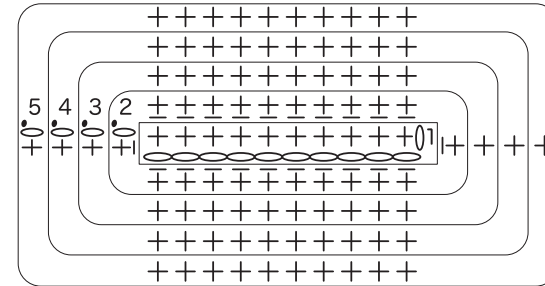


アフト収納ハッチ

中細 3/0号 白 1個

段数	目数
5	22
4	22
3	22
2	22(+12) ※すじ編み
1	10

※つくり目10目

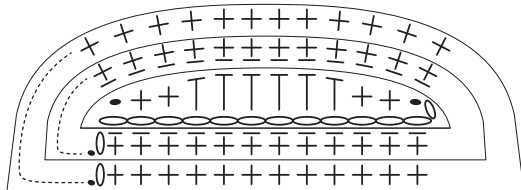


コックピット

中細 3/0号 白 1個

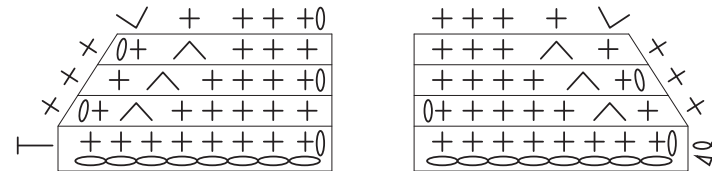
段数	目数
3	24
2	24(+12) ※すじ編み
1	12

※つくり目12目



ハル後部

並太 5/0号 白・紺 各2個

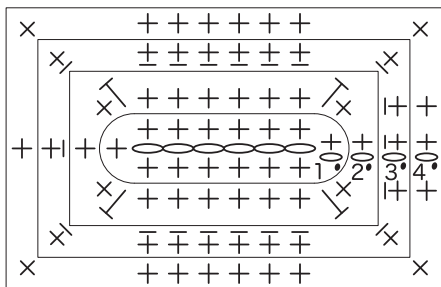


2階長シート 中細 3/0号 白 各1個

座面

段数	目数
4	22
3	22 ※すじ編み
2	22(+8)
1	14

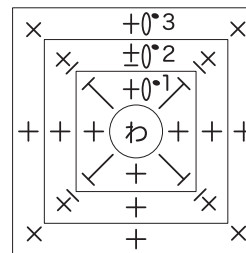
※つくり目6目



2階シート 中細 3/0号 白 各2個

座面

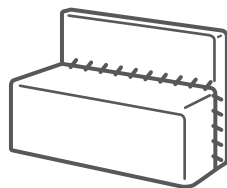
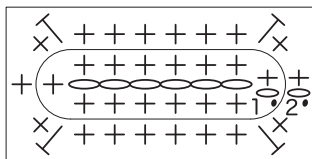
段数	目数
3	8
2	8 ※すじ編み
1	8



背もたれ

段数	目数
2	22(+8)
1	14

※つくり目6目

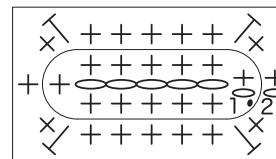


背もたれを座面にかがりつける

背もたれ

段数	目数
2	20(+8)
1	12

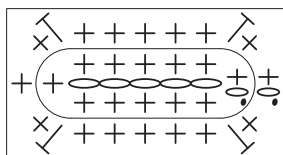
※つくり目5目



背もたれを座面にかがりつける

エンジンプロペラ 中細 3/0号 やまぶき

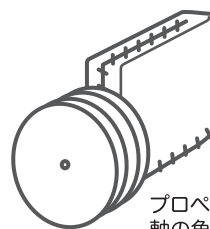
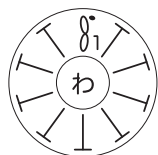
軸 2個



半分にたたんでかがる

プロペラ 4個

段数	目数
1	10



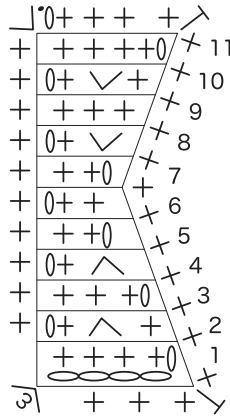
プロペラを2枚重ねて  
軸の角にかがりつける

長辺方向を半分に  
たたんでかがる

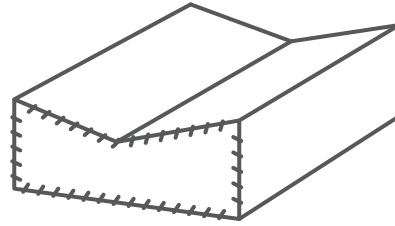
台座 並太 5/0号 グレー 2個

段数	目数
11	4
10	4(+1)
9	3
8	3(+1)
7	2
6	2
5	2
4	2(-1)
3	3
2	3(-1)
1	4

※つくり目4目

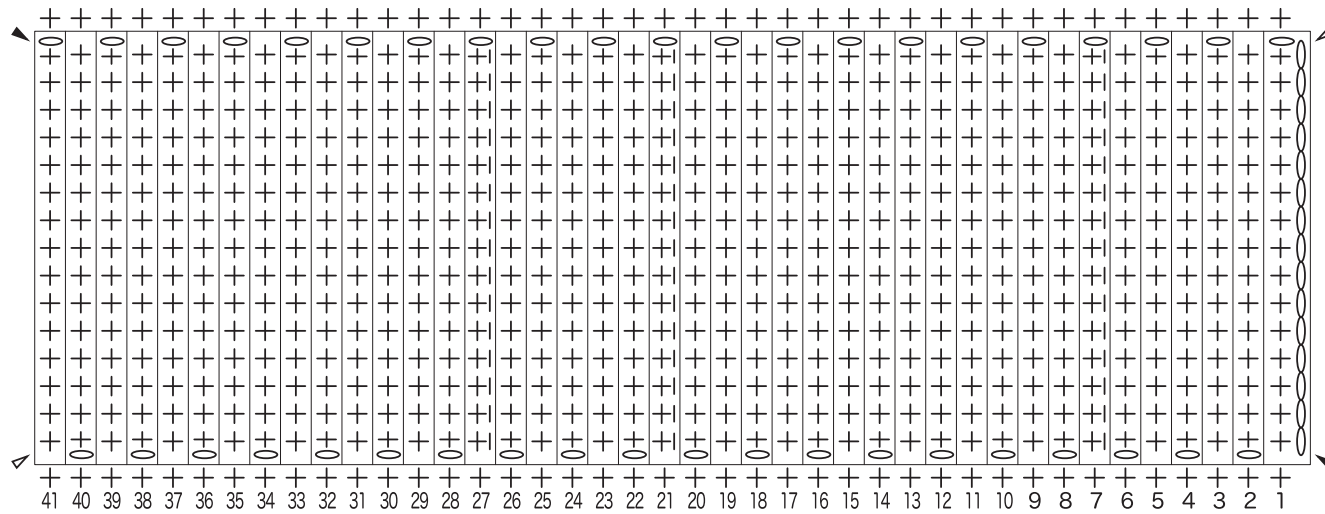


型紙とワタを入れてかがりつける



段数	目数
41	15
⋮	⋮
1	15

※つくり目15目



型紙

