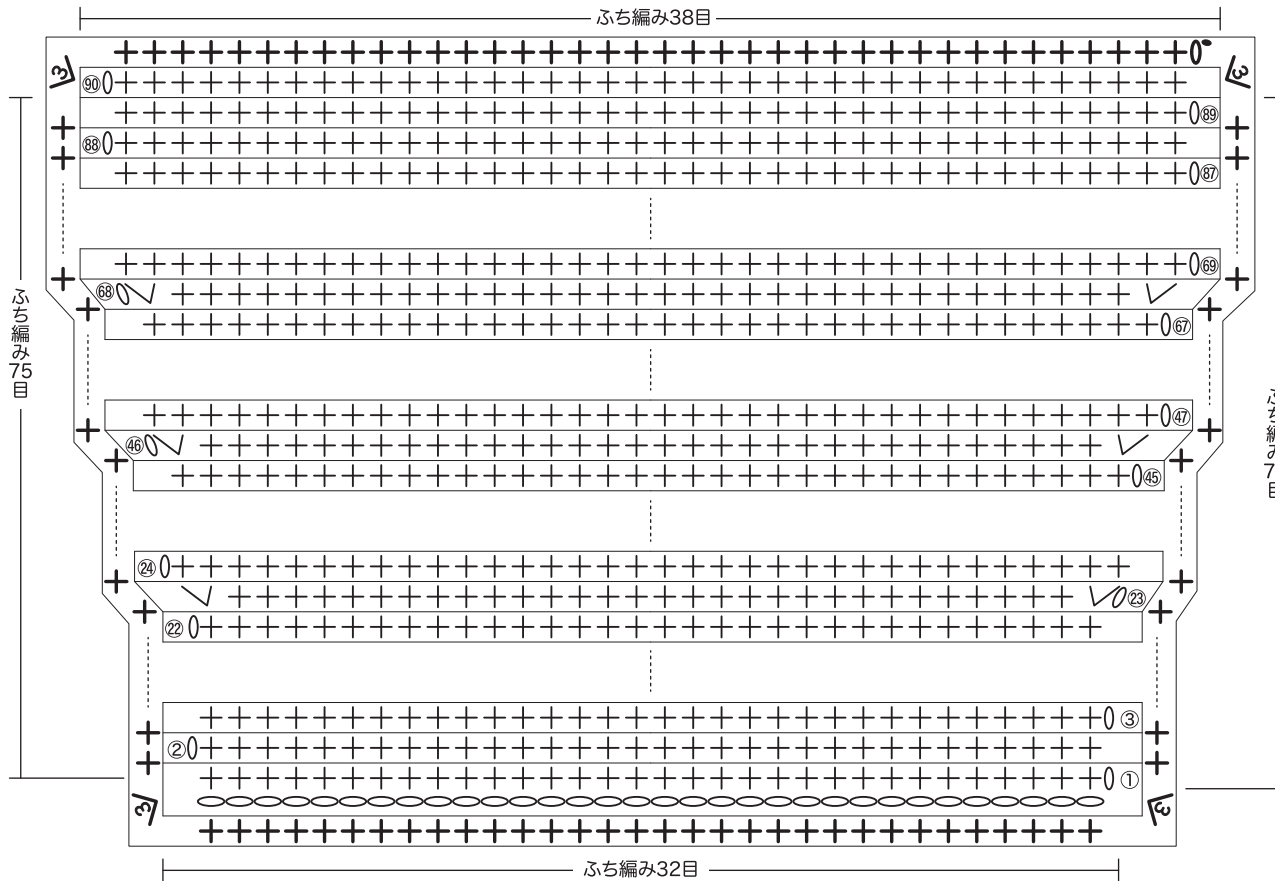


トップカウル A

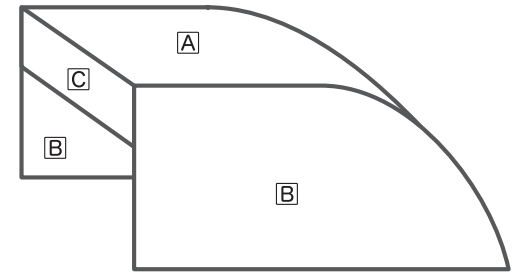
黄(2本取り 7/0号):1個

段数	目数
90	38
⋮	⋮
69	38
68	38(+2)
67	36
⋮	⋮
47	36
46	36(+2)
45	34
⋮	⋮
24	34
23	34(+2)
22	32
⋮	⋮
1	32

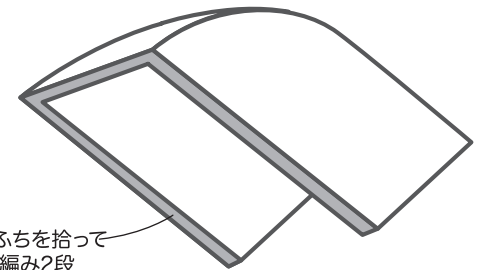
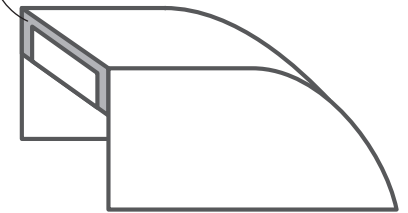
※作り目 くさり編み32目



トップカウル カバー仕上げ



シルバー4本取りの
バック細編みで合わせ編み



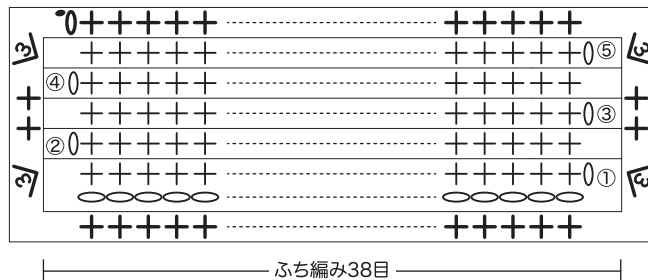
3方のふちを拾って
黒で細編み2段

トップカウル C

白(2本取り 7/0号):1個

段数	目数
5	38
⋮	⋮
1	38

※作り目 くさり編み38目

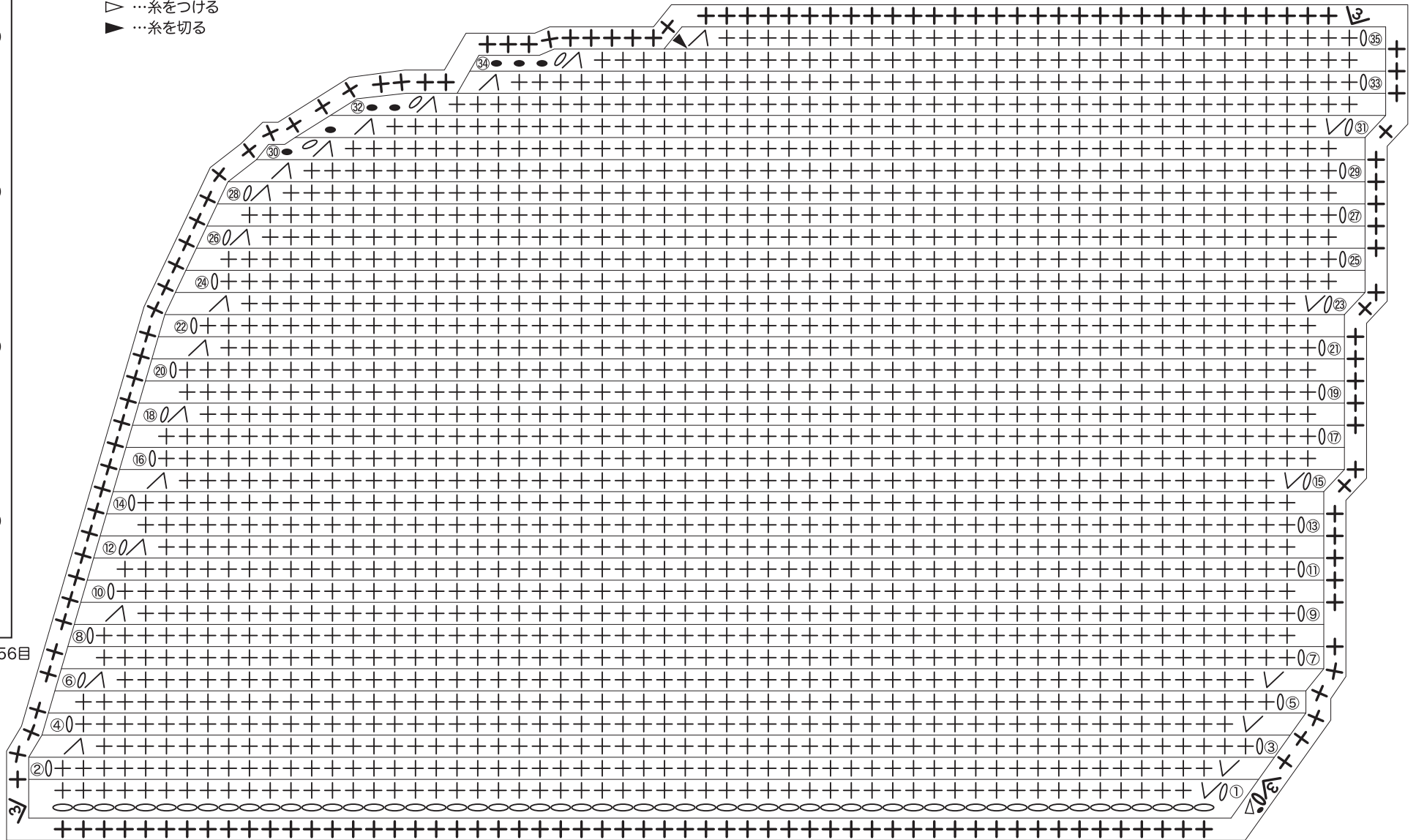


トップカウル 回 左右

黄(2本取り 7/0号):各1個

段数	目数
35	32(-9)
34	41(-1)
33	42(-5)
32	47(-2)
31	49(+1, -2)
30	50(-1)
29	51(-1)
28	52(-1)
27	53
26	53(-1)
25	54
24	54
23	54(+1, -1)
22	54
21	54(-1)
20	55
19	55
18	55(-1)
17	56
16	56
15	56(+1, -1)
14	56
13	56
12	56(-1)
11	57
10	57
9	57(-1)
8	58
7	58
6	58(+1, -1)
5	58
4	58(+1)
3	57(-1)
2	58(+1)
1	57(+1)

▷ …糸をつける
▶ …糸を切る



※作り目 くさり編み56目

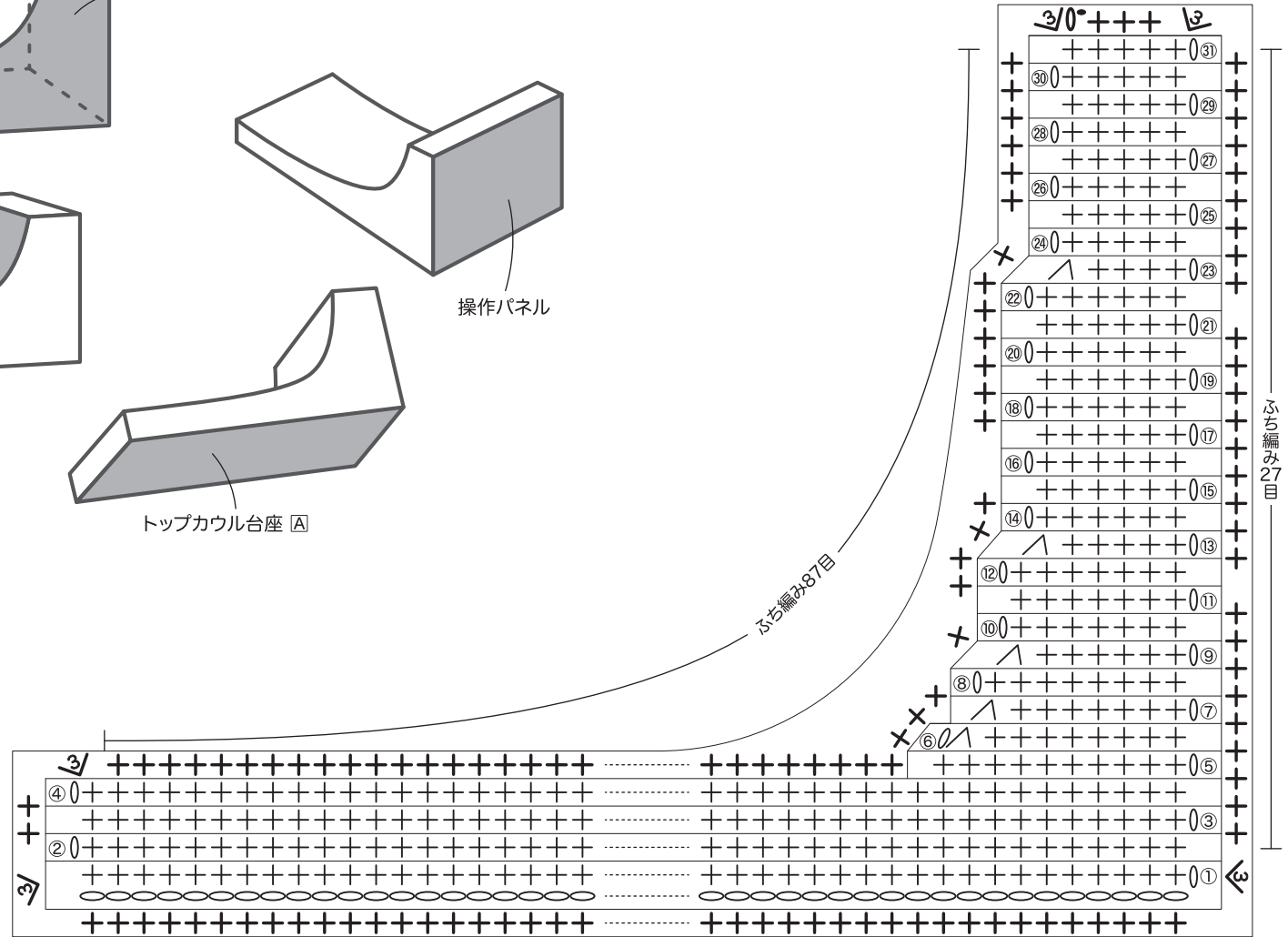
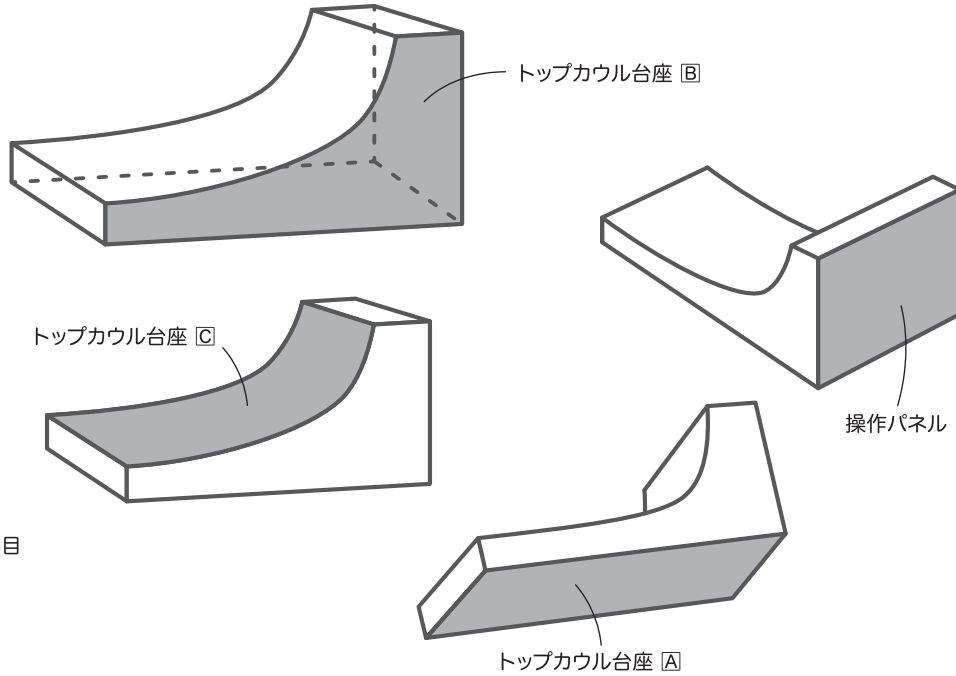
※もう1枚のふち編みは逆向きで編む

トップカウル台座 ㊦ 左右

白(2本取り 7/0号):各1個

段数	目数
31	5
⋮	⋮
24	5
23	5(-1)
22	6
⋮	⋮
14	6
13	6(-1)
12	7
11	7
10	7
9	7(-1)
8	8
7	8(-1)
6	9(-1)
5	10(-65)
4	75
⋮	⋮
1	75

※作り目 くさり編み75目



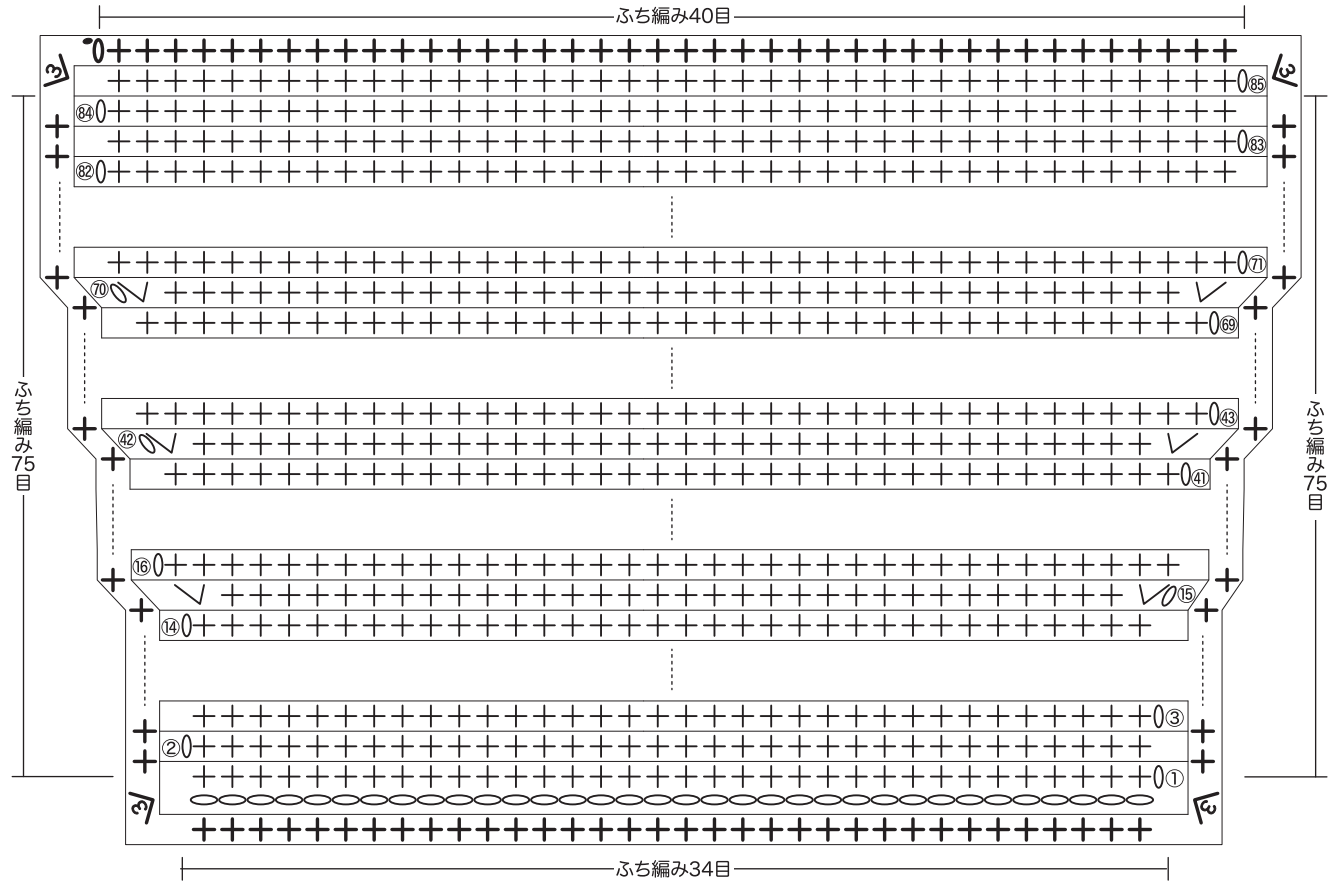
※もう1枚のふち編みは逆向きで編む

トップカウル台座 A

白(2本取り 7/0号):1個

段数	目数
85	40
⋮	⋮
71	40
70	40(+2)
69	38
⋮	⋮
43	38
42	38(+2)
41	36
⋮	⋮
16	36
15	36(+2)
14	34
⋮	⋮
1	34

※作り目 くさり編み34目

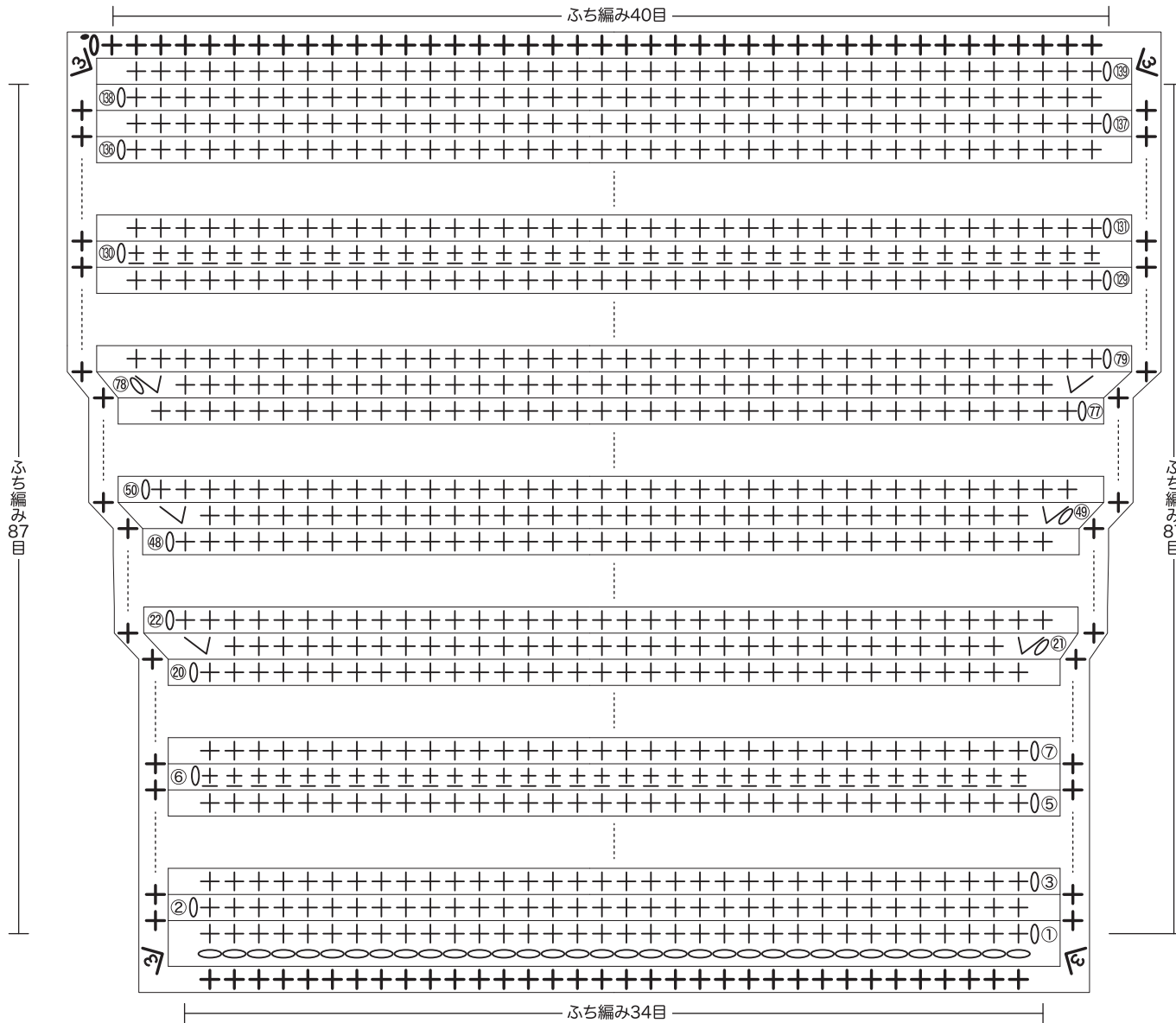


トップカウル台座 C

白(2本取り 7/0号):2個

段数	目数
139	40
⋮	⋮
131	40
130	40 ※すじ編み
129	40
⋮	⋮
79	40
78	40(+2)
77	38
⋮	⋮
50	38
49	38(+2)
48	36
⋮	⋮
22	36
21	36(+2)
20	34
⋮	⋮
7	34
6	34 ※すじ編み
5	34
⋮	⋮
1	34

※作り目くさり編み34目



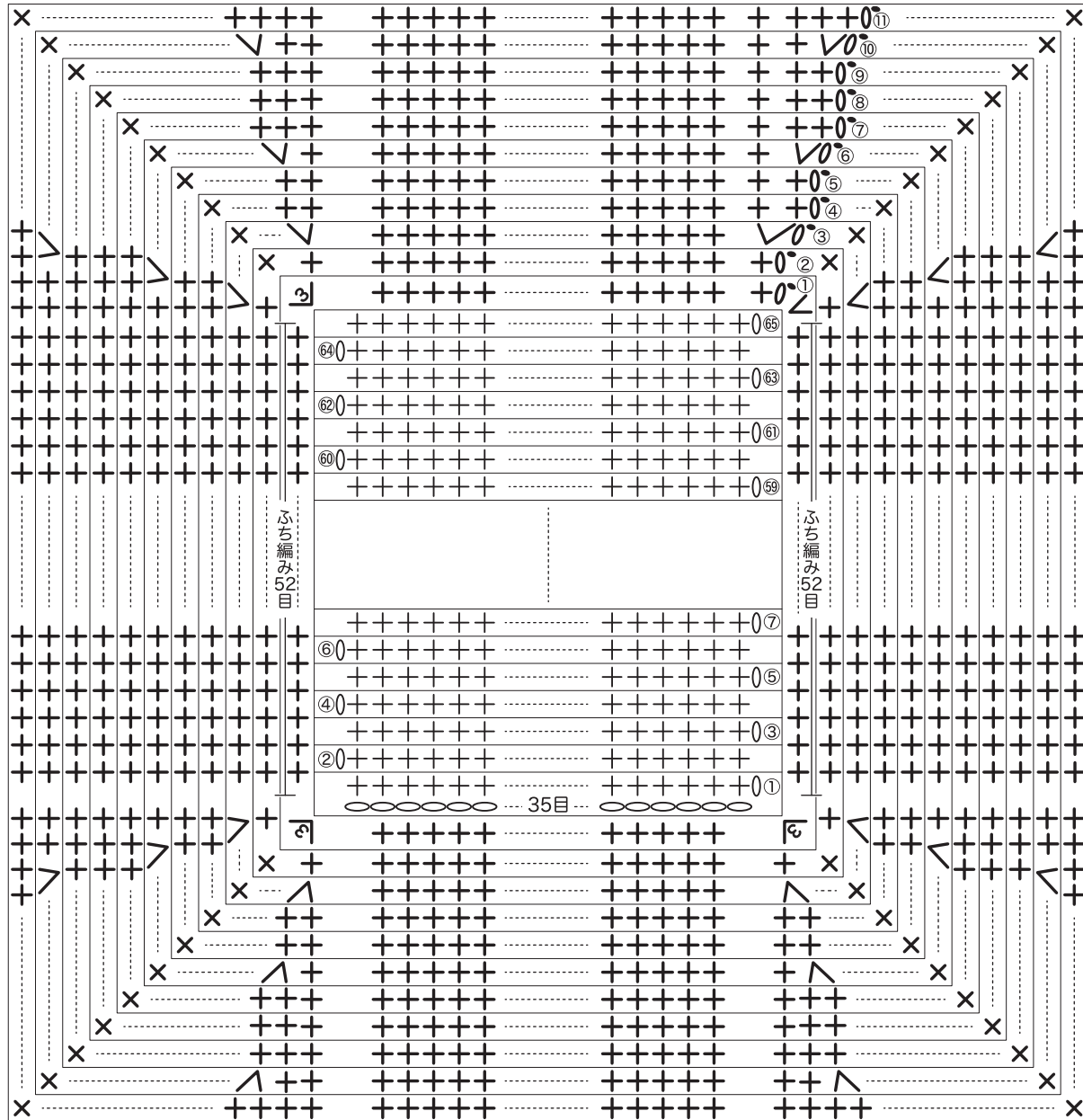
トップカウル土台下

うすグレー(2本取り 7/0号):1個

段数	目数
11	212(+2)
10	210(+4)
9	206(+2)
8	204(+2)
7	202(+2)
6	200(+4)
5	196(+2)
4	194(+2)
3	192(+6)
2	186
1	186
65	35
⋮	⋮
1	35

ふち編み

※作り目 くさり編み35目

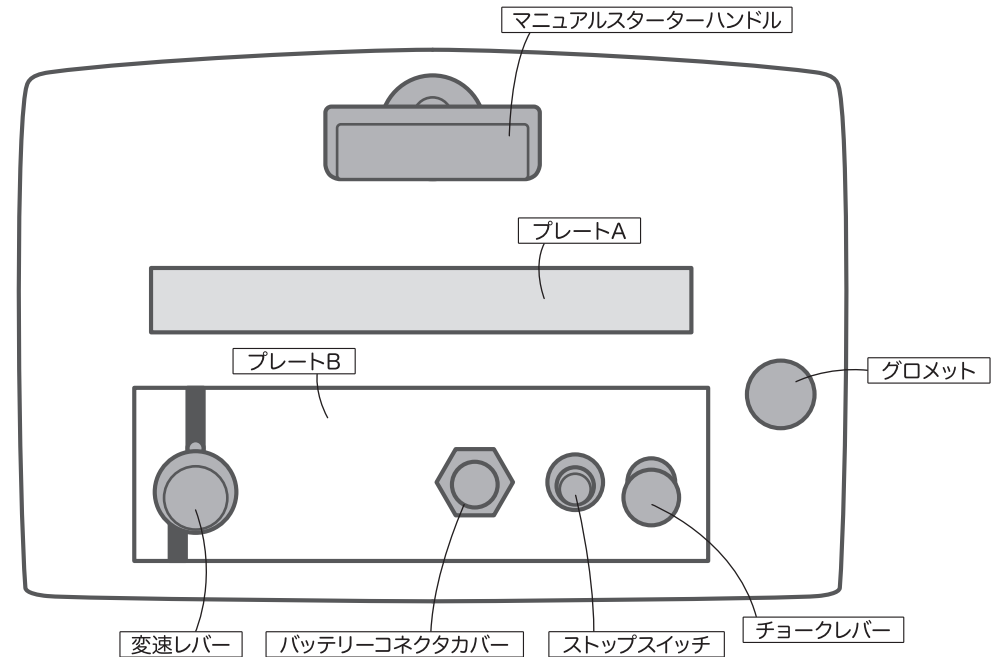
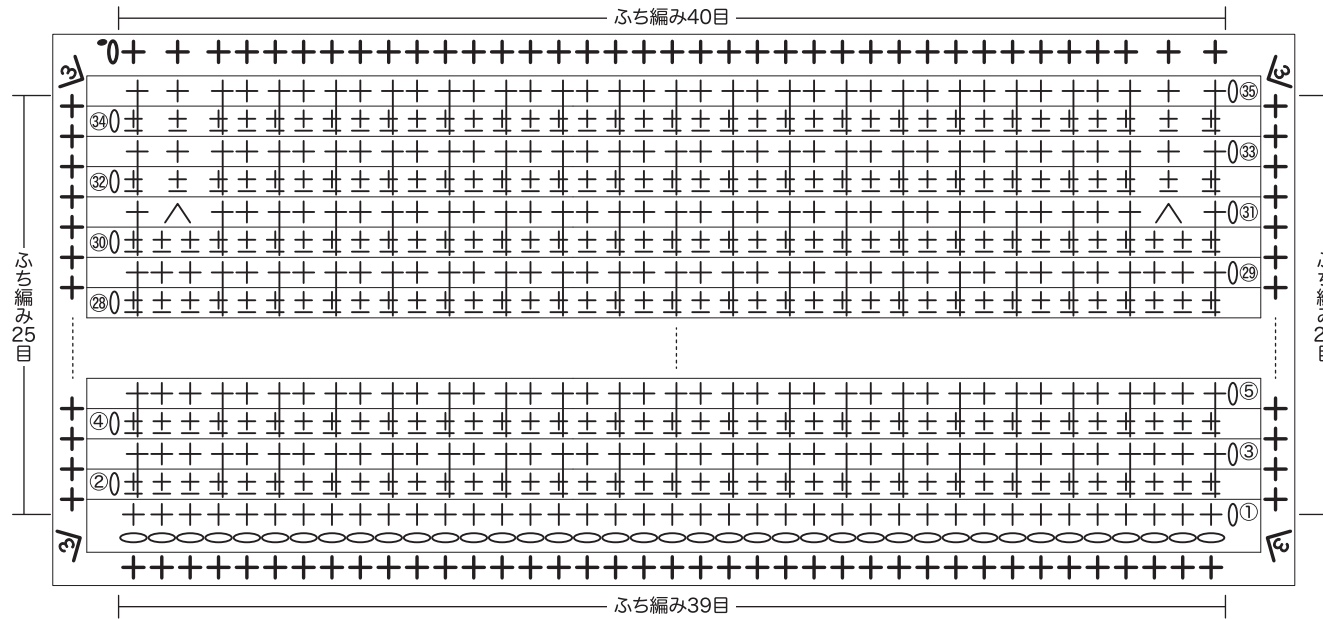


操作パネル

クリーム(2本取り 7/0号):1個

段数	目数
35	37
⋮	⋮
32	37
31	37(-2)
30	39
⋮	⋮
1	39

※作り目 くさり編み39目

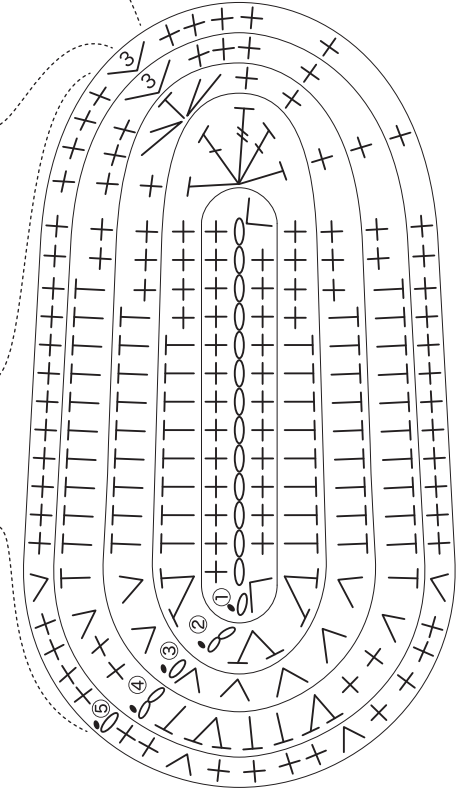
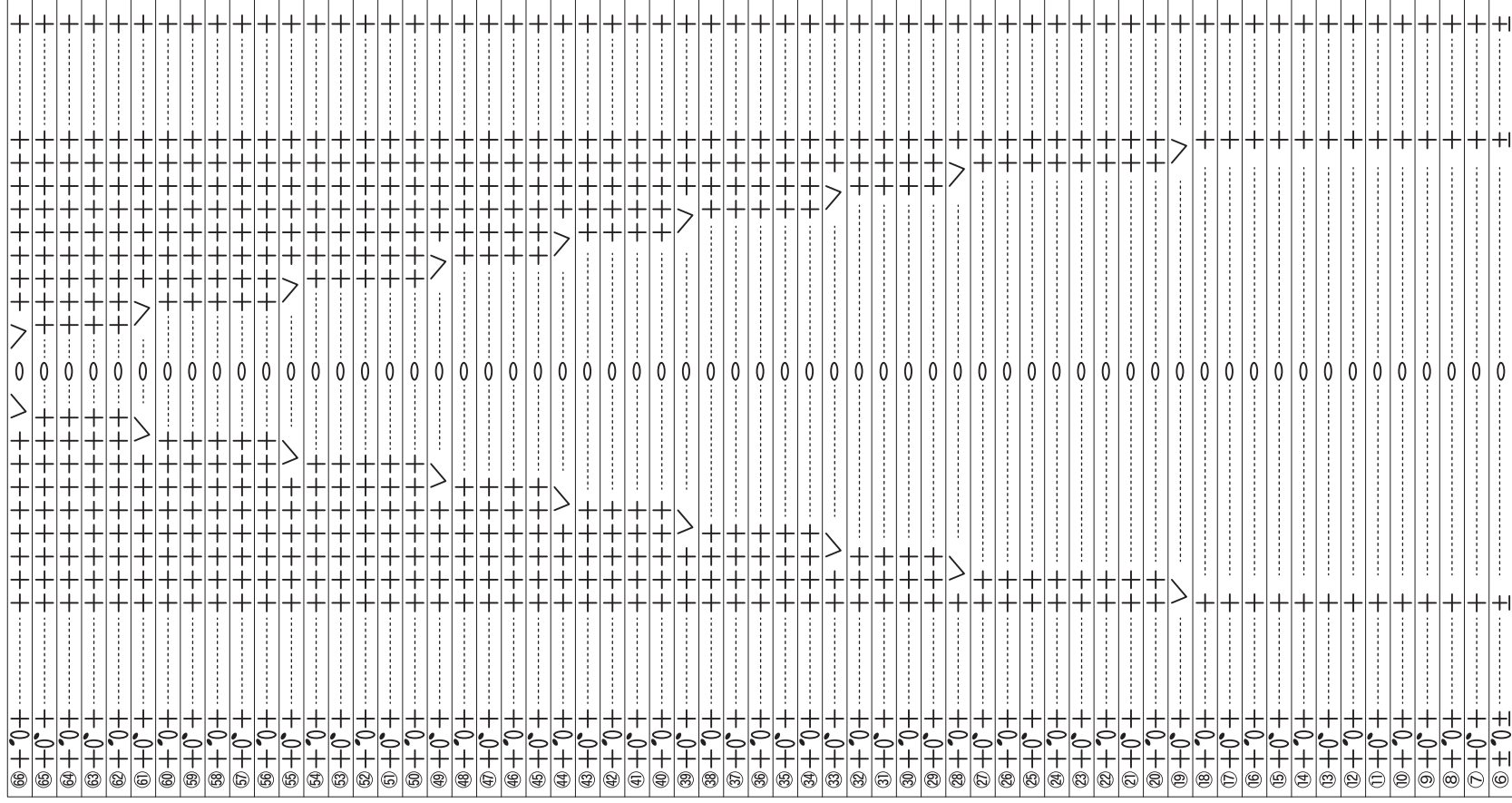


ケーシングアップパー①

うすぐレー(2本取り 7/0号):1個

段数	目数
66	82(+2)
65	80
...	...
62	80
61	80(+2)
60	78
...	...
56	78
55	78(+2)
54	76
...	...
50	76
49	76(+2)
48	74
...	...
45	74
44	74(+2)
43	72
...	...
40	72
39	72(+2)
38	70
...	...
34	70
33	70(+2)
32	68
...	...
29	68
28	68(+2)
27	66
...	...
20	66
19	66(+2)
18	64
...	...
7	64 ※すじ編み
6	64(+5)
5	59(+6)
4	53(+6)
3	47(+11)
2	36(+8)
1	28

↖ 往復編み



※作り目 くさり編み13目

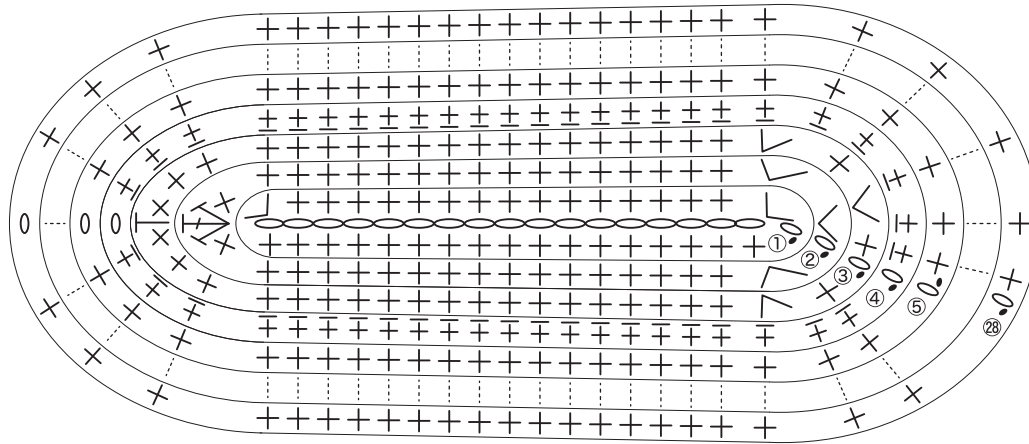
ケーシングアッパー ②

うすグレー(2本取り 7/0号):1個

段数	目数
28	48
⋮	⋮
5	48
4	48 ※すじ編み
3	48(+5)
2	43(+7)
1	36

往復編み

※作り目 くさり編み17目

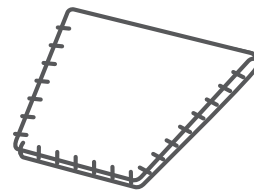
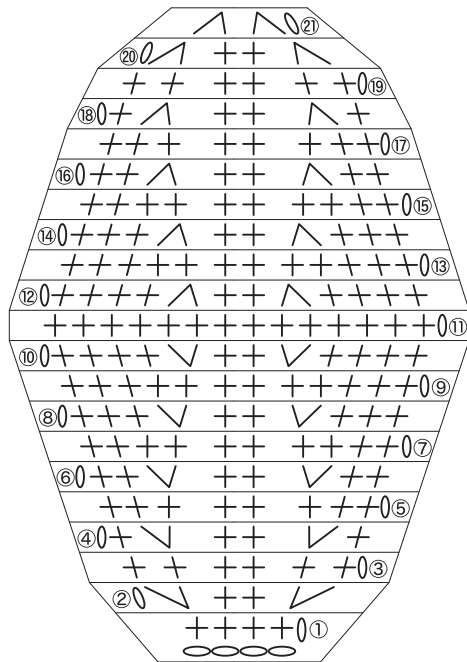


排気口

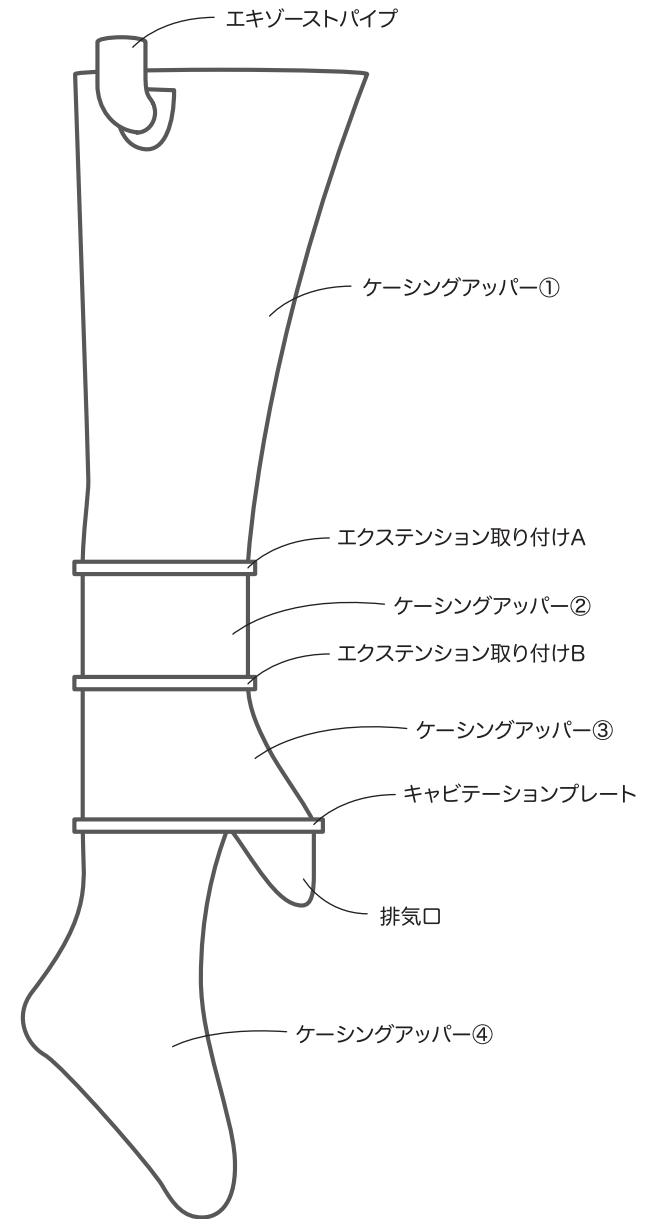
うすグレー(2本取り 7/0号):1個

段数	目数
21	2(-2)
20	4(-2)
19	6
18	6(-2)
17	8
16	8(-2)
15	10
14	10(-2)
13	12
12	12(-2)
11	14
10	14(+2)
9	12
8	12(+2)
7	10
6	10(+2)
5	8
4	8(+2)
3	6
2	6(+2)
1	4

※作り目 くさり編み4目



たたんで3辺を
細編みで合せ編みをする



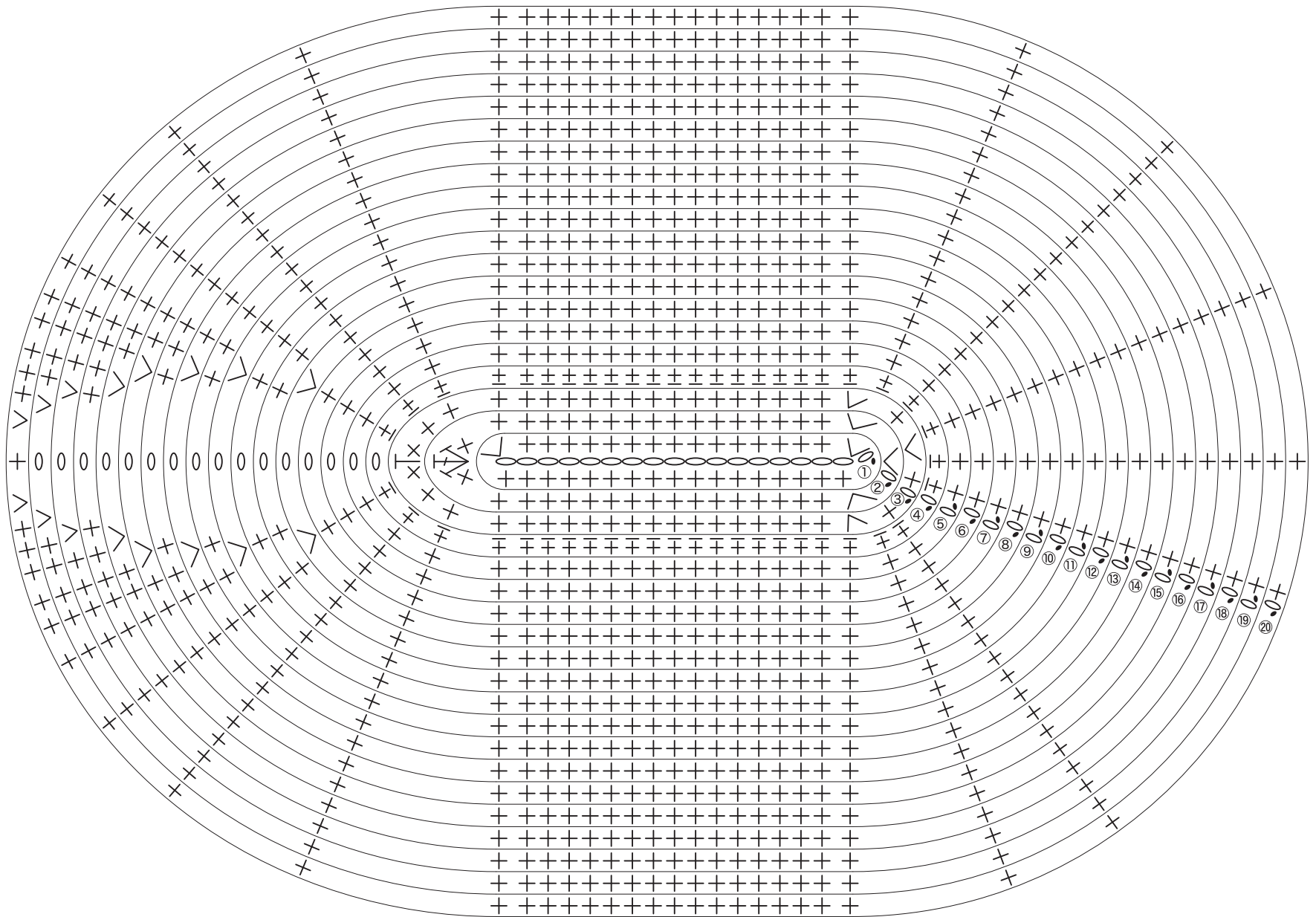
ケーシングアッパー ③

うすグレー(2本取り 7/0号):1個

段数	目数
20	64(+2)
19	62(+2)
18	60(+2)
17	58
16	58(+2)
15	56(+2)
14	54
13	54(+2)
12	52
11	52(+2)
10	50
9	50
8	50(+2)
7	48
6	48
5	48
4	48 ※すじ編み
3	48(+5)
2	43(+7)
1	36

往復編み

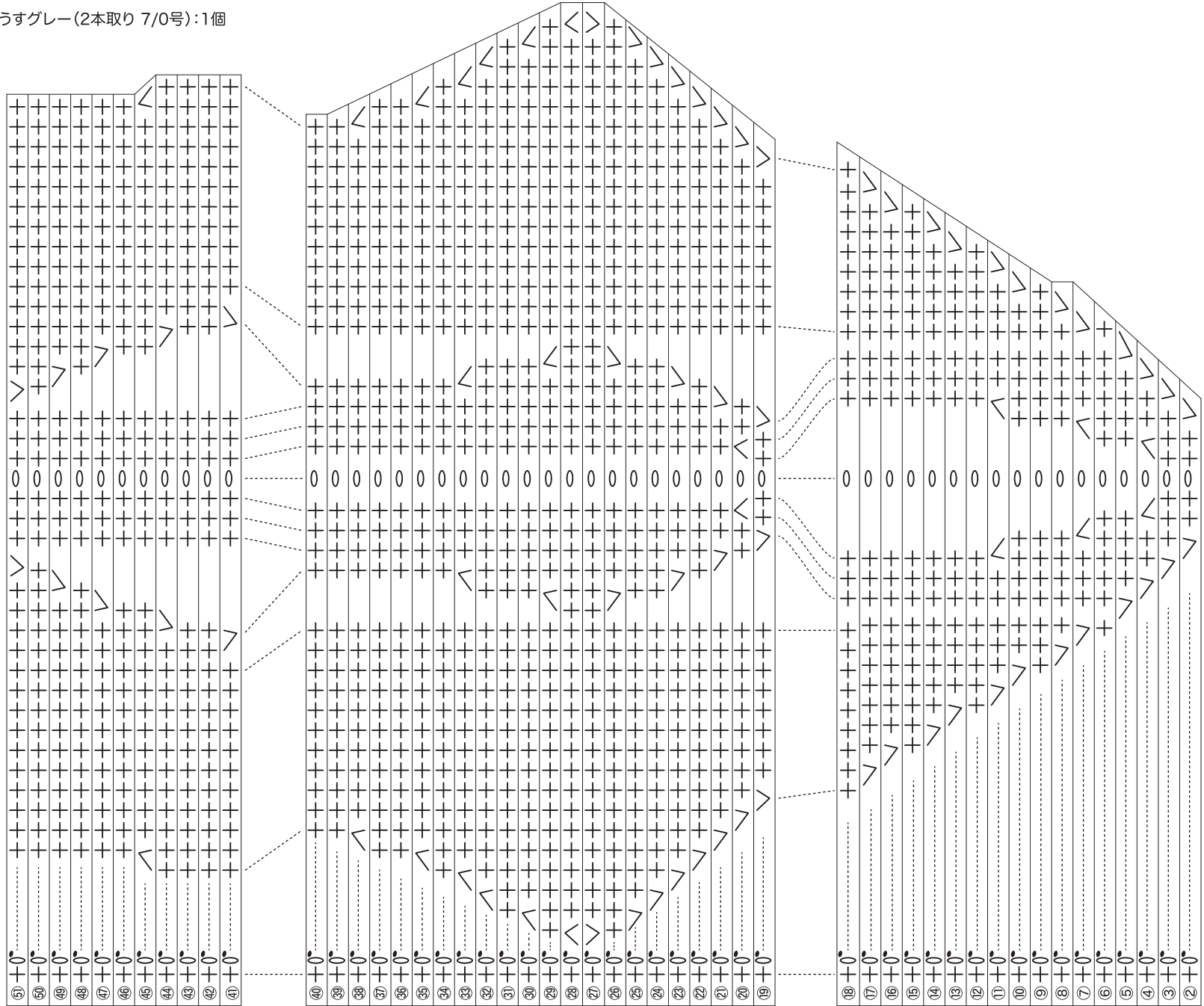
※作り目 くさり編み17目



ケーシングアッパー ④

うすグレー(2本取り 7/0号):1個

段数	目数
51	40(+2)
50	38
49	38(+2)
48	36
47	36(+2)
46	34
45	34(-2)
44	36(+2)
43	34
42	34
41	34(+2)
40	32
39	32
38	32(-2)
37	34
36	34
35	34
34	34(-2)
33	36(-4)
32	40(-2)
31	42
30	42(-2)
29	44(-2)
28	46(-2)
27	48(+2)
26	46(+2)
25	44(+2)
24	42(+2)
23	40(+4)
22	36(+2)
21	34(+4)
20	30
19	30(+4)
18	26
17	26(+2)
16	24(+2)
15	22(+2)
14	22(+2)
13	20(+2)
12	18
11	18
10	18(+2)
9	16
8	16(+2)
7	14
6	14
5	14(+2)
4	12
3	12(+2)
2	10(+2)
1	8

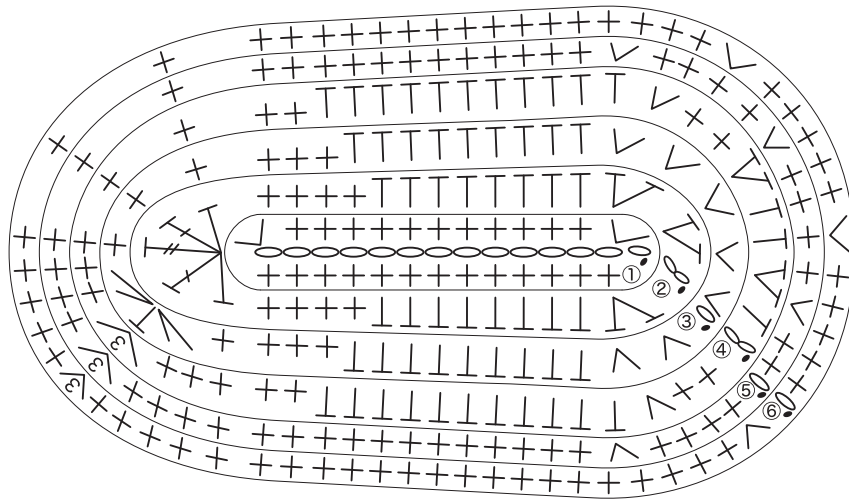


エクステンション取り付け ㊦-㊧

うすグレー(2本取り 7/0号):4個

段数	目数
6	64(+5)
5	59(+6)
4	53(+6)
3	47(+11)
2	36(+8)
1	28

※作り目くさり編み13目

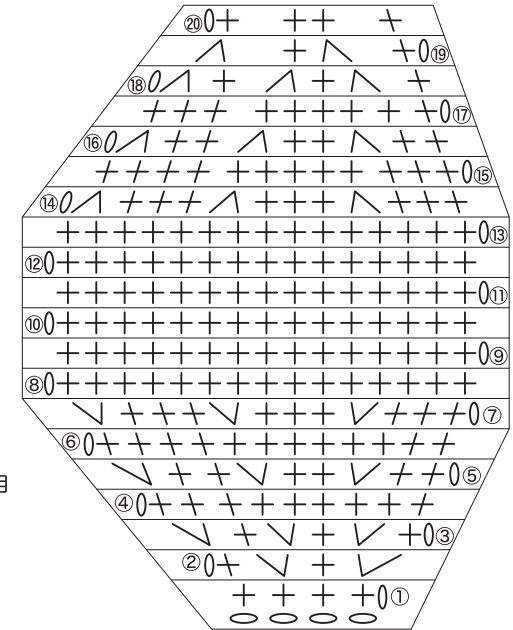


エキゾーストパイプ

うすグレー(2本取り 7/0号):1個

段数	目数
20	4(-2)
19	6(-3)
18	9
17	9(-3)
16	12
15	12(-3)
14	15
...	...
8	15
7	15(+3)
6	12
5	12(+3)
4	9
3	9(+3)
2	6(+2)
1	4

※作り目くさり編み4目

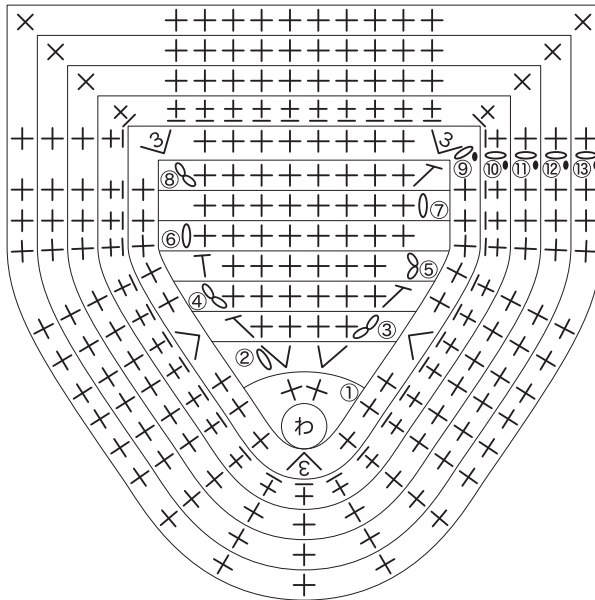


エキゾースト 土台

うすグレー(2本取り 7/0号):1個

段数	目数
13	37
...	...
10	37 ※すじ編み
9	37
8	10(+2)
7	8
6	8
5	8
4	8(+2)
3	6(+2)
2	4(+2)
1	2

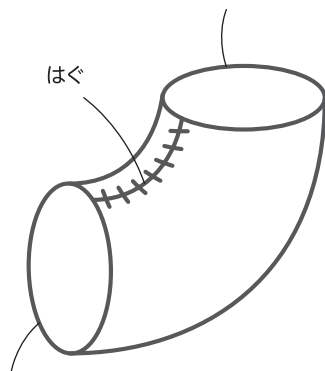
ふち編み



ふち編み 20目2段

はぐ

ふち編み 20目1段

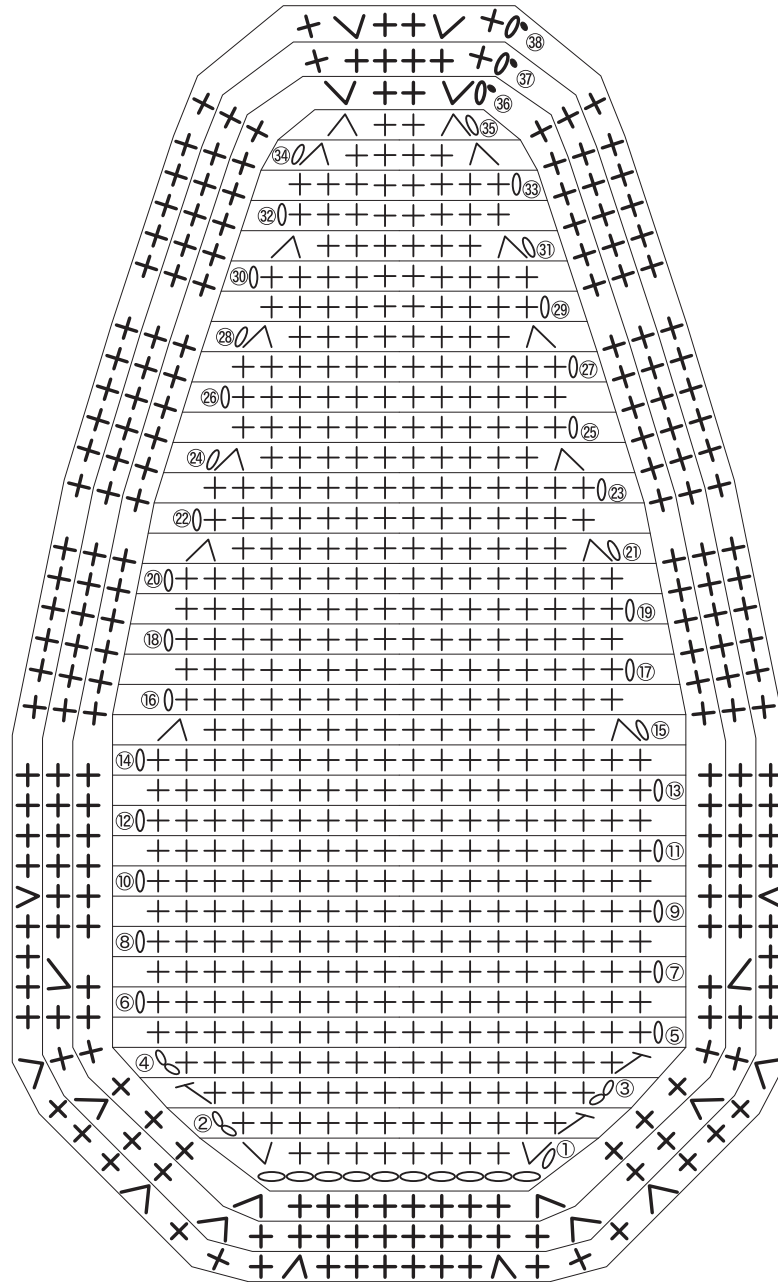


キャビテーションプレート

うすグレー(2本取り 7/0号):2個

段数	目数
38	94(+10)
37	84(+6)
36	78
35	4(-2)
34	6(-2)
33	8
32	8
31	8(-2)
30	10
29	10
28	10(-2)
27	12
⋮	⋮
24	12(-2)
23	14
22	14
21	14(-2)
20	16
⋮	⋮
15	16(-2)
14	18
⋮	⋮
4	18(+2)
3	16(+2)
2	14(+2)
1	12

ふち編み

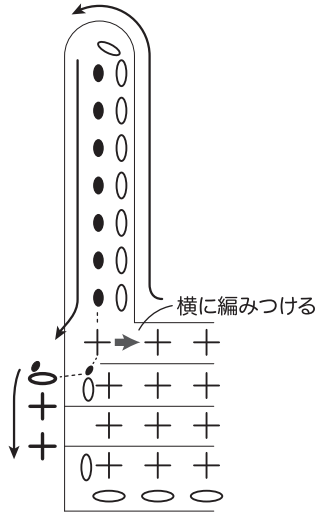


※作り目 くさり編み10目

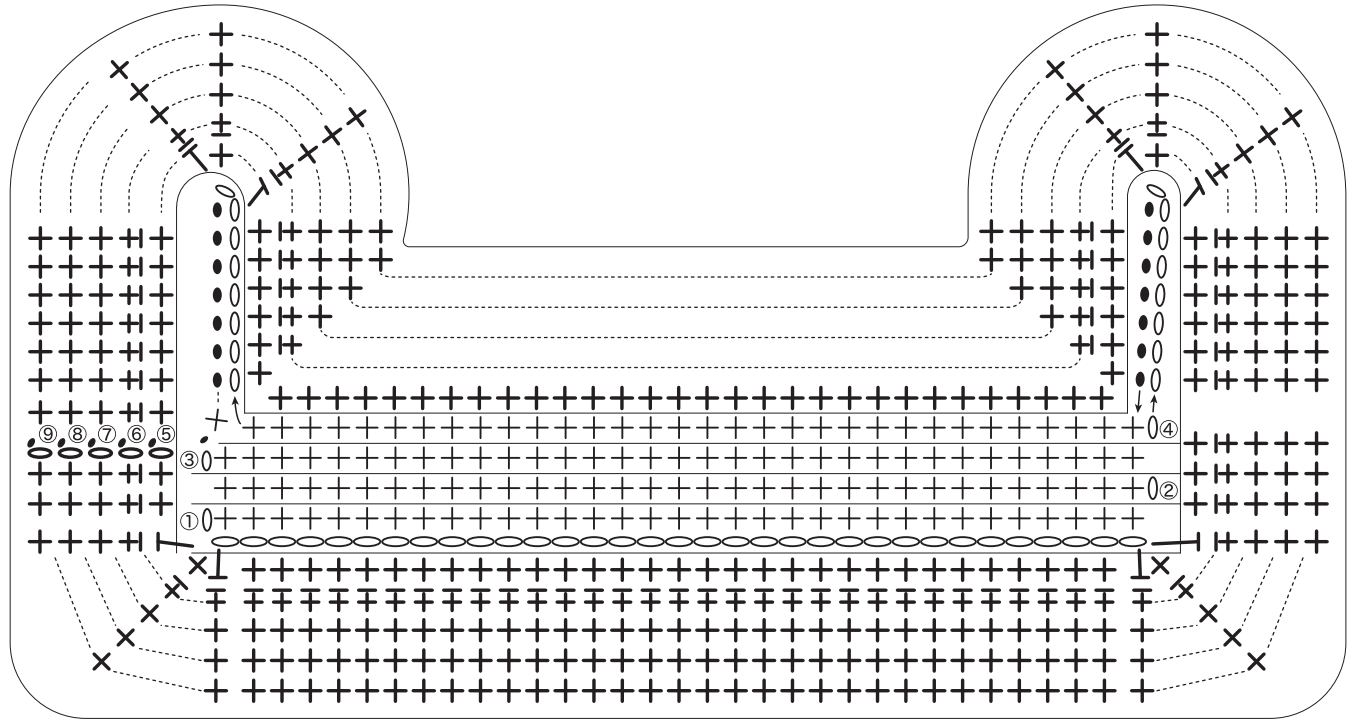
グリップ A うすグレー(2本取り 7/0号):1個

段数	目数
9	103
8	103
7	103
6	103 ※すじ編み
5	103
4	47(+14)
3	33
2	33
1	33

ふち編み



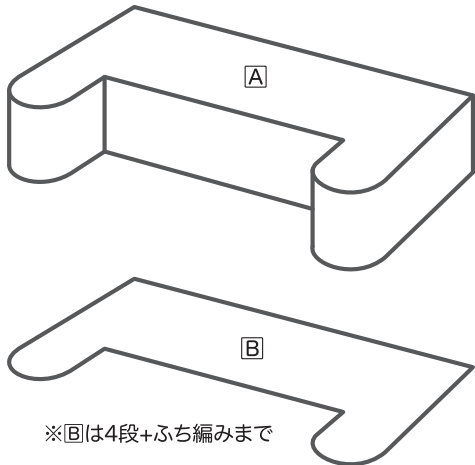
※作り目 くさり編み33目



グリップ B うすグレー(2本取り 7/0号):1個

段数	目数
5	103
4	47(+14)
3	33
2	33
1	33

※作り目 くさり編み33目



※Bは4段+ふち編みまで

ハンドル 接合部 うすグレー(2本取り 7/0号):1個

ハンドル B

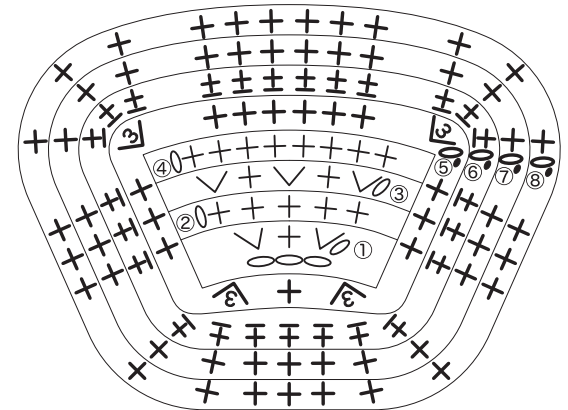
段数	目数
8	26
7	26
6	26 ※すじ編み
5	26(+14)
4	8
3	8(+3)
2	5
1	5(+2)

※作り目 くさり編み3目



ハンドル A

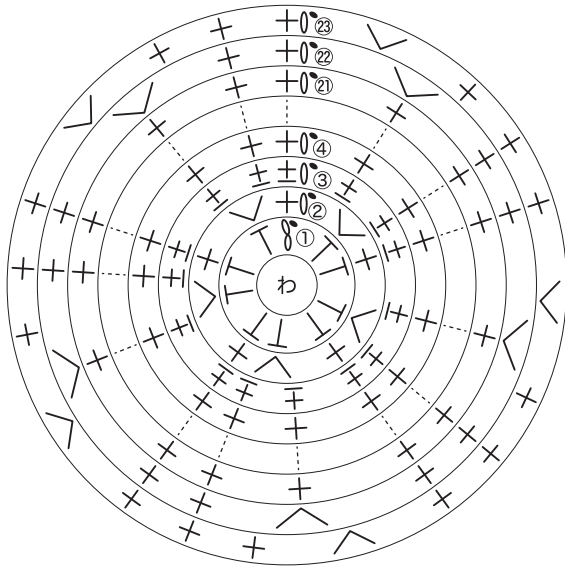
Aの5段めまで



テイラーハンドル A

黒(2本取り 7/0号):1個

段数	目数
23	25(+5)
22	20(+5)
21	15
⋮	⋮
4	15
3	15 ※すじ編み
2	15(+5)
1	10



ハンドル B

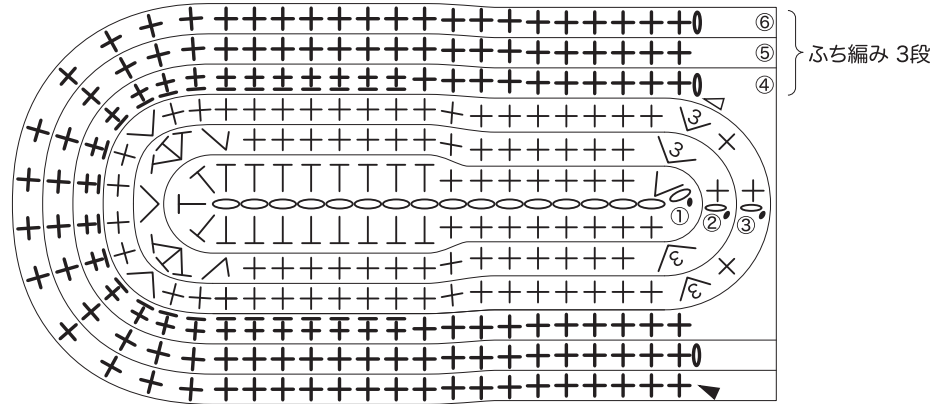
うすグレー(2本取り 7/0号):各1個

ハンドル B-1

▷ …糸をつける ▶ …糸を切る

段数	目数
6	46
5	46
4	46 ※一部すじ編み
3	52(+6)
2	46(+10)
1	36

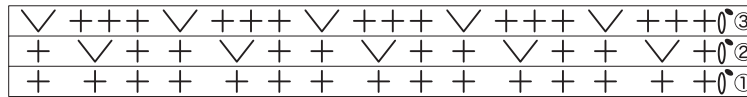
※作り目 くさり編み16目



ハンドル B-2

[B-1] の3段めまで

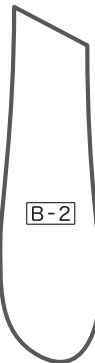
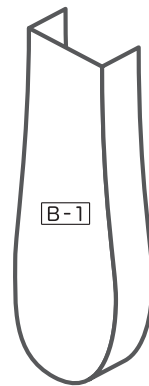
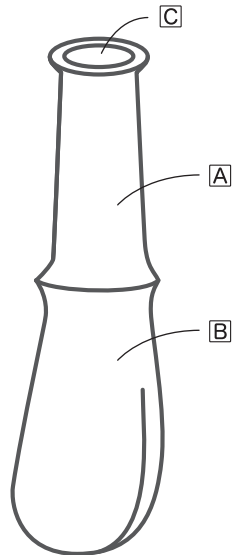
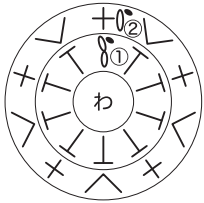
ハンドル フチ



テイラーハンドル C

白(2本取り 7/0号):1個

段数	目数
2	15(+5)
1	10

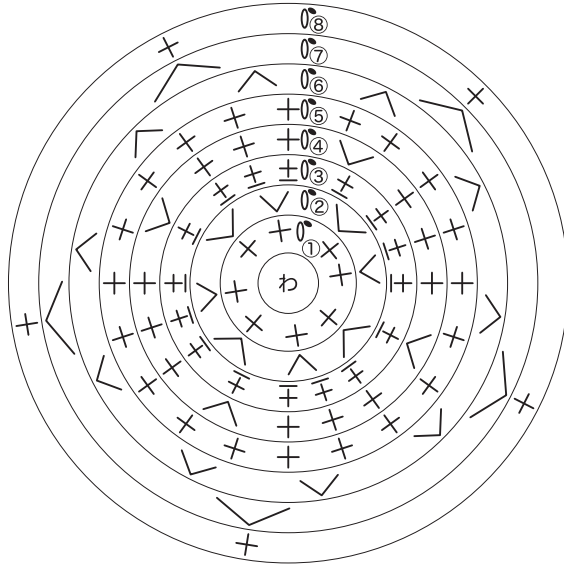


[B-1] と [B-2] を
はぎ合わせたあと
ふちから15目ひろう

変速レバー

(1本取り4/0号):1個

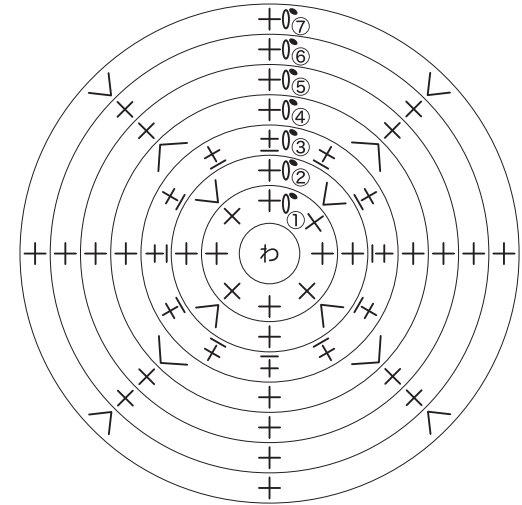
段数	目数	配色
8	5	うすグレー
7	5(-5)	
6	10(-10)	黒
5	20	
4	20(+4)	
3	16 ※すじ編み	
2	16(+8)	
1	8	



チョークレバー

黒(1本取り4/0号):1個

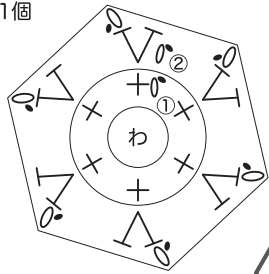
段数	目数
7	12(+4)
6	8
5	8
4	8(-4)
3	12 ※すじ編み
2	12(+4)
1	8



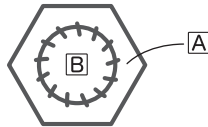
バッテリーコネクタカバー

A 黒(1本取り4/0号):1個

段数	目数
2	12(+6)
1	6



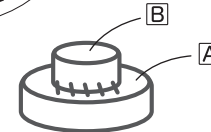
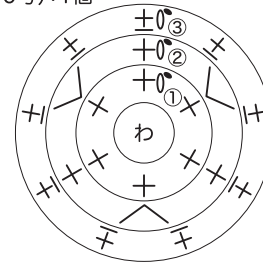
※くさり編み1目の
ピコット編み



ストップスイッチ

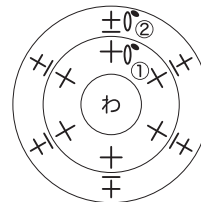
A うすグレー(1本取り4/0号):1個

段数	目数
3	9 ※すじ編み
2	9(+3)
1	6



B 黒(1本取り4/0号):1個

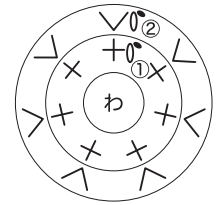
段数	目数
2	6 ※すじ編み
1	6



グロメット

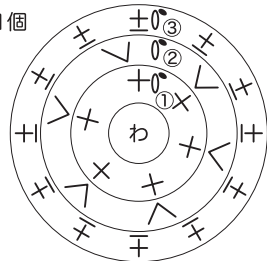
黒(1本取り4/0号):1個

段数	目数
2	14(+7)
1	7



B うすグレー(1本取り4/0号):1個

段数	目数
3	12 ※すじ編み
2	12(+6)
1	6

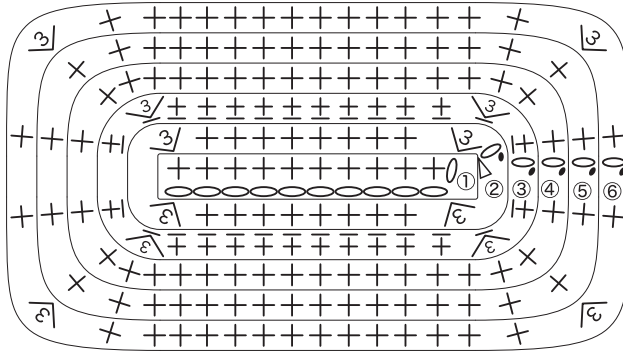


マニュアルスターハンドル

A (1本取り4/0号):1個

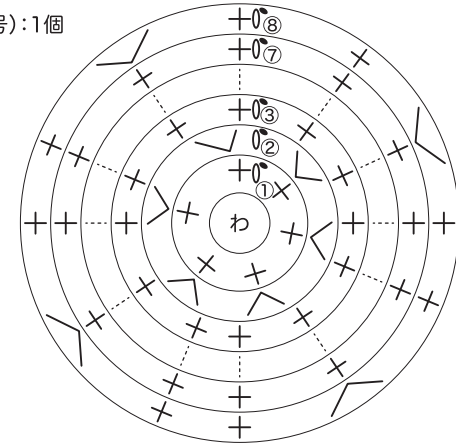
段数	目数	配色
6	44(+8)	黒
5	36	
4	36	
3	36(+8) ※すじ編み	
2	28(+18)	うすグレー
1	10	

※作り目 くさり編み10目



C 黒(1本取り4/0号):1個

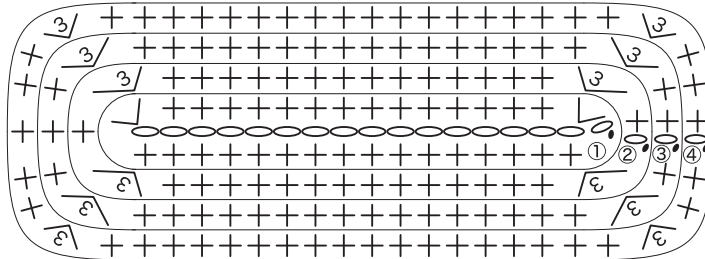
段数	目数
8	16(+4)
7	12
6	12
5	12
4	12
3	12
2	12(+6)
1	6



B 黒(1本取り4/0号):1個

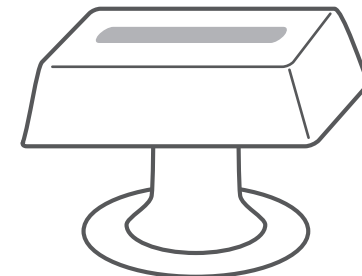
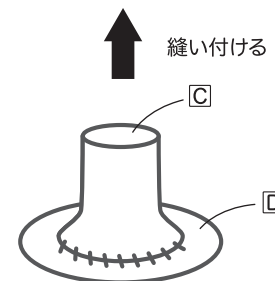
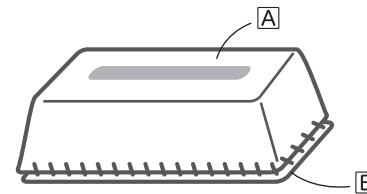
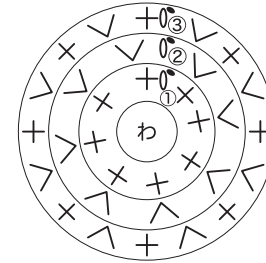
段数	目数
4	44(+8)
3	36(+8)
2	28(+8)
1	20

※作り目 くさり編み16目



D 黒(1本取り4/0号):1個

段数	目数
3	24(+8)
2	16(+8)
1	8



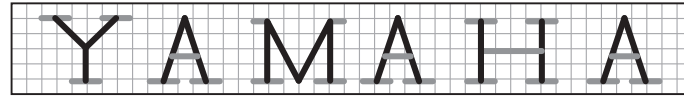
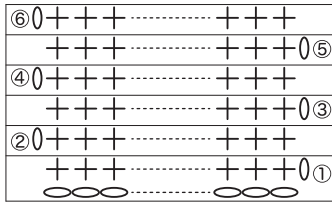
トップカウル側面 ロゴマークの土台

黄(1本取り 4/0号):2個

刺しゅう図

段数	目数
6	45
⋮	⋮
1	45

※作り目 くさり編み45目



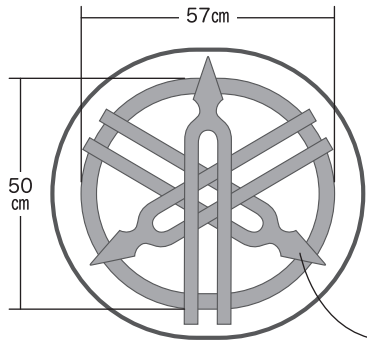
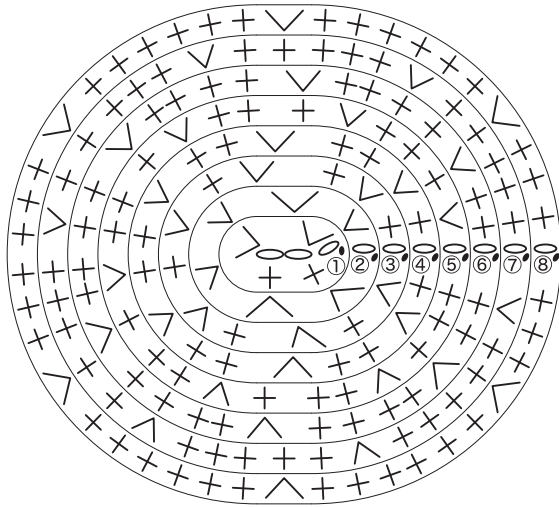
— ストレートステッチ(黒・1本取り)
— チェーンステッチ(黒・1本取り)

ロゴマーク

黄(1本取り 4/0号):1個

段数	目数
8	48(+6)
7	42(+6)
6	36(+6)
5	30(+6)
4	24(+6)
3	18(+6)
2	12(+6)
1	6

※作り目 くさり編み2目



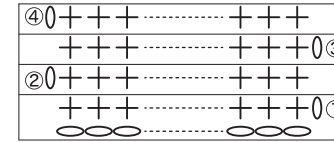
シルバー1本取りで
チェーンステッチ

プレート A

赤(1本取り4/0号):1個

段数	目数
4	40
⋮	⋮
1	40

※作り目 くさり編み40目

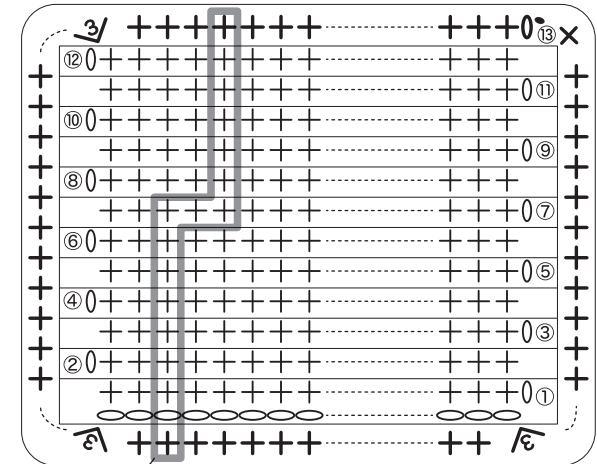


プレート B

赤(1本取り4/0号):1個

段数	目数
13	113 ※ふち編み
12	42
⋮	⋮
1	42

※作り目 くさり編み42目

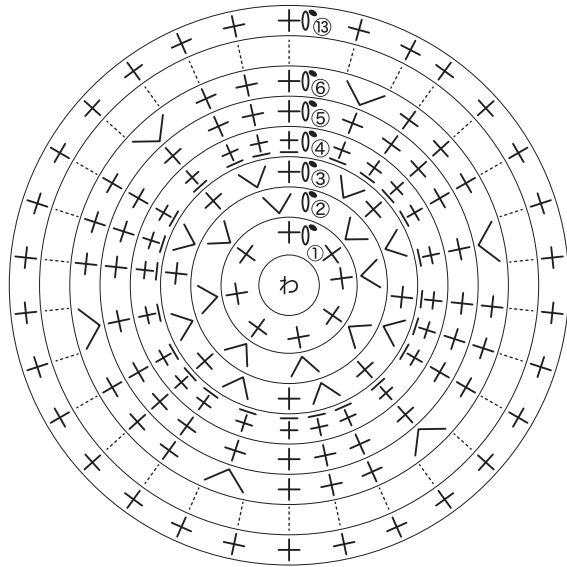


最後に黒1本どりで
チェーンステッチ

プロペラ軸

グレー(2本取り 7/0号):1個

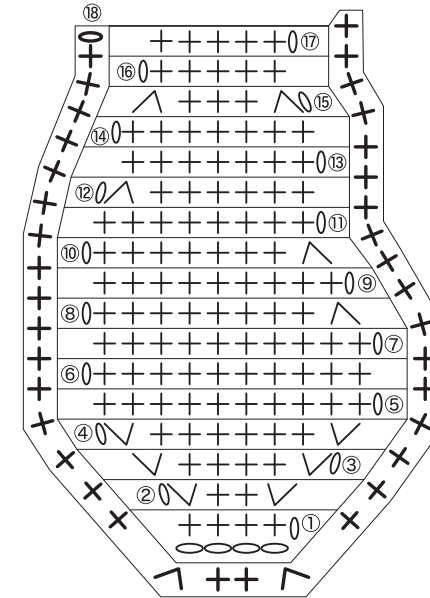
段数	目数
13	30
⋮	⋮
6	30(+6)
5	24
4	24 ※手前を拾うすじ編み
3	24(+8)
2	16(+8)
1	8



プロペラ羽根

グレー(2本取り 7/0号):3個

段数	目数
18	39 ※ふち編み
17	5
16	5
15	5(-2)
14	7
13	7
12	7(-1)
11	8
10	8(-1)
9	9
8	9(-1)
7	10
6	10
5	10
4	10(+2)
3	8(+2)
2	6(+2)
1	4

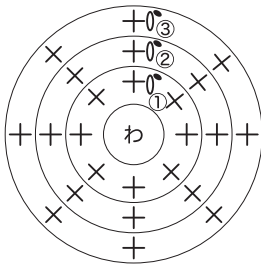


※作り目 くさり編み4目

プロペラナット

うすグレー(3本取り 7/0号):1本
ゴールド(3本取り 7/0号):2本

段数	目数
3	8
2	8
1	8



プロペラ羽根の取り付け角度

