

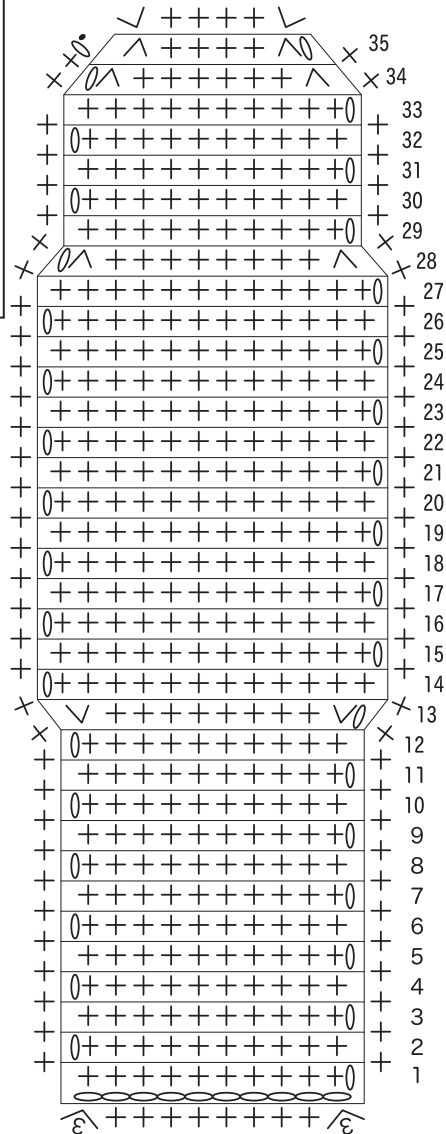
すべて中細 1本どり かぎ針2/0号

ボディカウル 内側

オレンジバージョン: 黒 1個
ライトブルーバージョン: 白 1個

段数	目数
35	6(-2)
34	8(-2)
33	10
⋮	⋮
28	10(-2)
27	12
⋮	⋮
14	12
13	12(+2)
12	10
⋮	⋮
1	10

※くさり10目の
つくり目

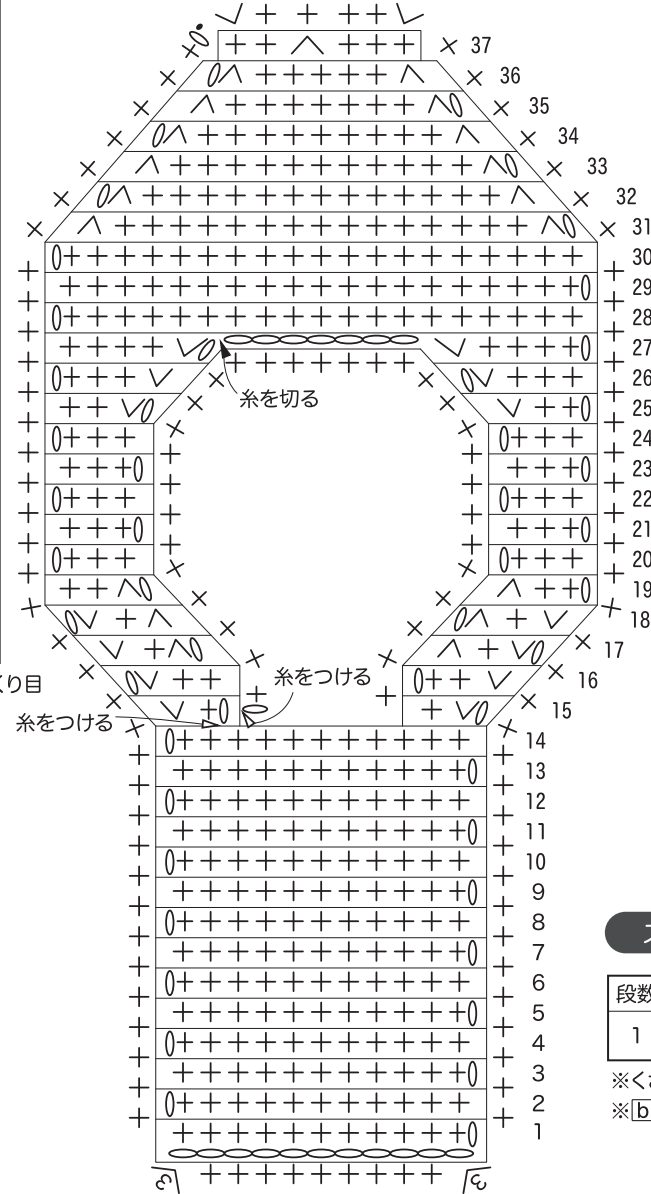


ボディカウル 外側

オレンジバージョン: 白 1個
ライトブルーバージョン: 水色 1個

段数	目数
37	6(-1)
36	7(-2)
35	9(-2)
34	11(-2)
33	13(-2)
32	15(-2)
31	17(-2)
30	19
⋮	⋮
28	19
27	19(+9)
26	10(+2)
25	8(+2)
24	6
⋮	⋮
20	6
19	6(-2)
18	8
17	8
16	8(+2)
15	6(-5)
14	11
⋮	⋮
1	11

※くさり11目のつくり目

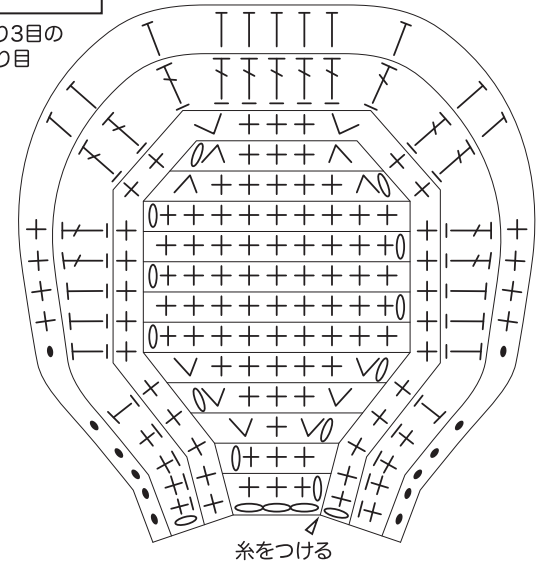


ボディカウル へこみ部

オレンジバージョン: 黒 1個
ライトブルーバージョン: 黒 1個

段数	目数
15	31
14	31
13	31
12	5(-2)
11	7(-2)
10	9
⋮	⋮
5	9(+2)
4	7(+2)
3	5(+2)
2	3
1	3

※くさり3目の
つくり目

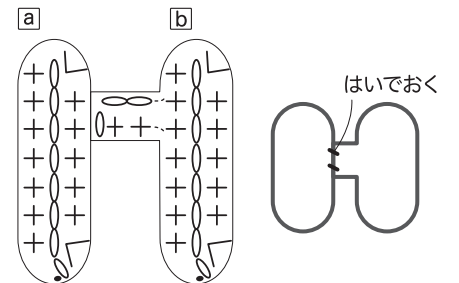


ステップマット

ライトブルーバージョンのみ: 黒 1個

段数	目数
1	16

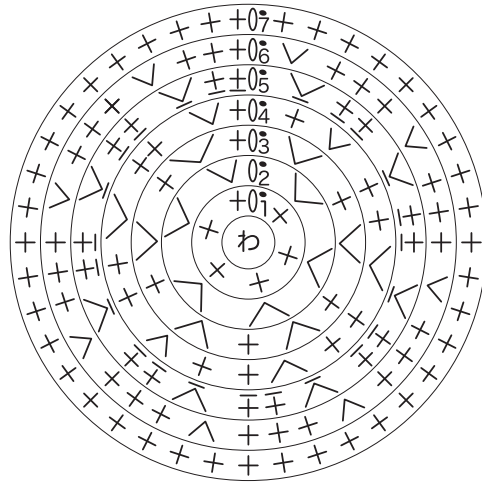
※くさり7目のつくり目
※**㊸**は編み出しあり



タイヤ

オレンジバージョン／ライトブルーバージョン 共通 各4個

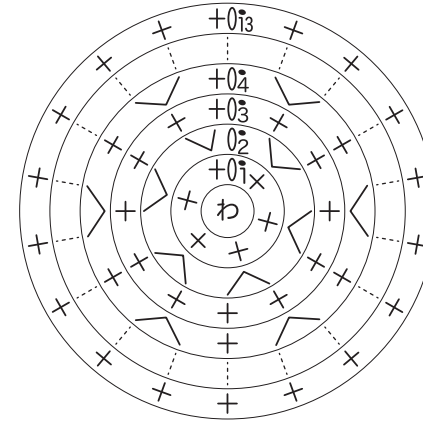
段数	目数	配色
7	40	黒
6	40(+8)	
5	32(+8) ※すじ編み	
4	24(+6)	白
3	18(+6)	
2	12(+6)	
1	6	



フロントフェンダー

オレンジバージョン: オレンジ 1個 / ライトブルーバージョン: 水色 1個

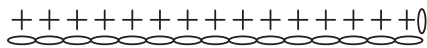
段数	目数
13	18
∴	∴
4	18(+6)
3	12
2	12(+6)
1	6



フロントフォーク

オレンジバージョン／ライトブルーバージョン 共通: 黒 各2個

段数	目数
1	15



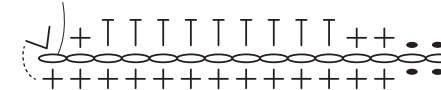
※くさり15目のつくり目

ロウカカバー

オレンジバージョン: 白 2個 / ライトブルーバージョン: 水色 2個

段数	目数
1	31

あみ始め

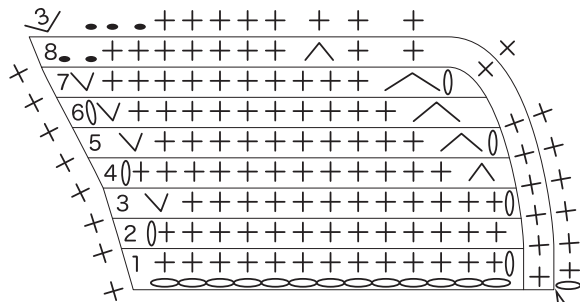


※くさり15目のつくり目

サイドカバー 左

オレンジバージョン: オレンジ 1個 / ライトブルーバージョン: 水色 1個

段数	目数
8	19
7	13
6	13
5	13
4	13(-1)
3	14(+1)
2	13
1	13

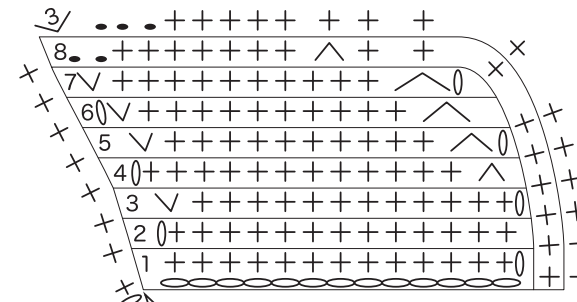


※くさり13目のつくり目

糸をつける

サイドカバー 右

オレンジバージョン: オレンジ 1個 / ライトブルーバージョン: 水色 1個



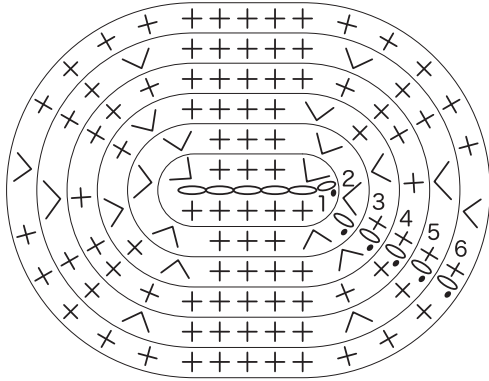
糸をつける

シート下トランクA

オレンジバージョン: 黒 1個
ライトブルーバージョン: 白 1個

段数	目数
6	32 (+2)
5	30 (+6)
4	24
3	24 (+6)
2	18 (+6)
1	12

※くさり5目のつくり目

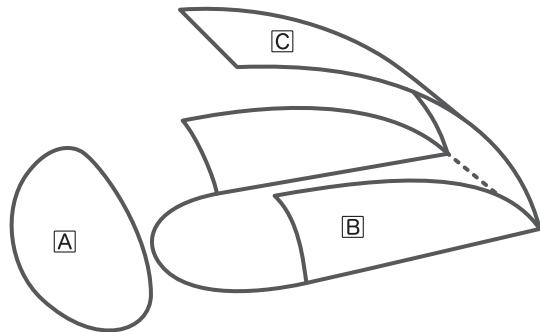
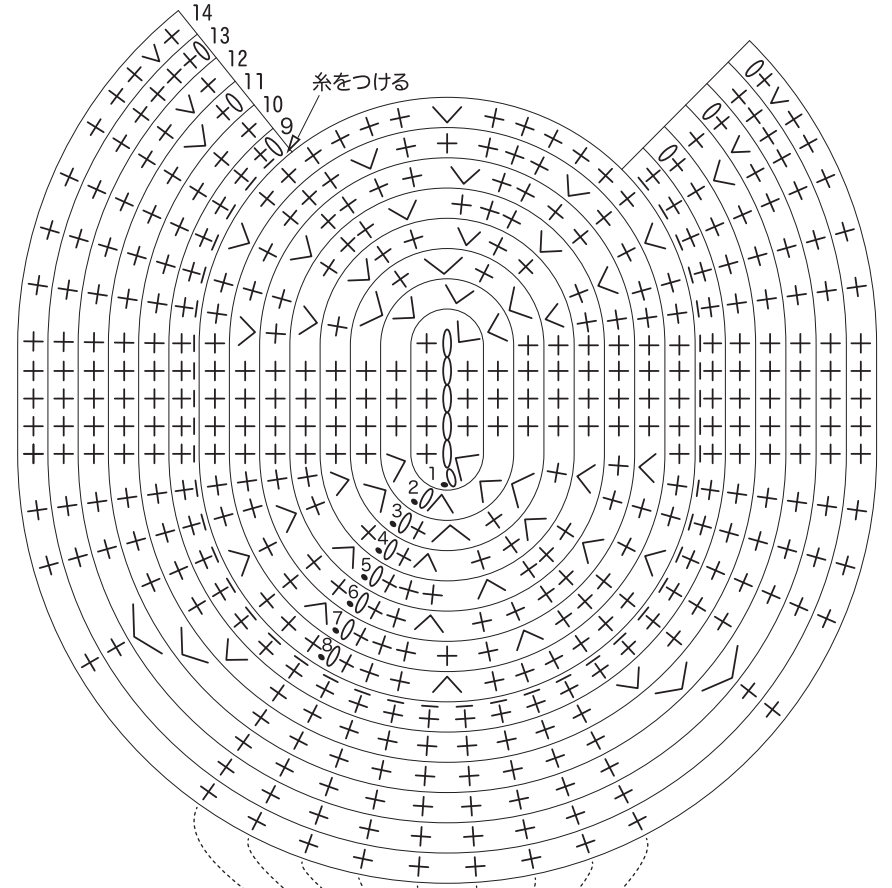


シート下トランクB

オレンジバージョン: 黒 1個 / ライトブルーバージョン: 水色 1個

段数	目数
14	43 (+2)
13	41
12	41
11	41
10	41 (-2)
9	43 (-11) ※すじ編み
8	54 (+6)
7	48 (+6)
6	42 (+6)
5	36 (+6)
4	30 (+6)
3	24 (+6)
2	18 (+6)
1	12

※くさり5目のつくり目



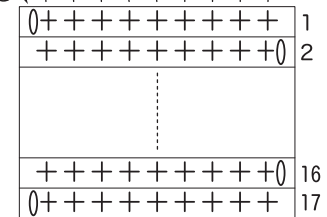
シート下トランクC

オレンジバージョン: 黒 1個
ライトブルーバージョン: 白 1個

段数	目数
17	9
⋮	⋮
1	9

※図から9目ひろう

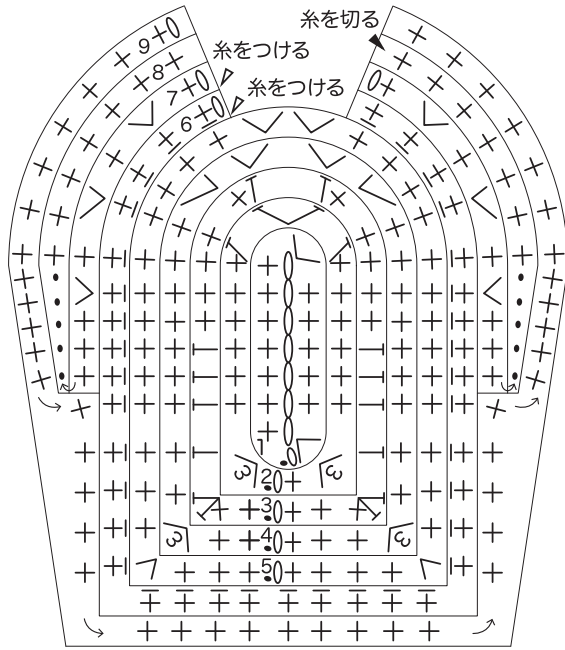
糸をつける



シート A オレンジバージョン: 緑 1個 / ライトブルーバージョン: 黒 1個

段数	目数
9	43(+19)
8	24
7	24(-13)
6	37(-4)
5	41(+4)
4	37(+8)
3	29(+6)
2	23(+7)
1	16

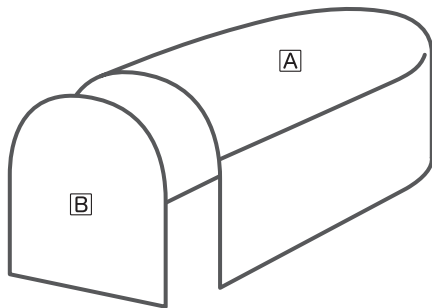
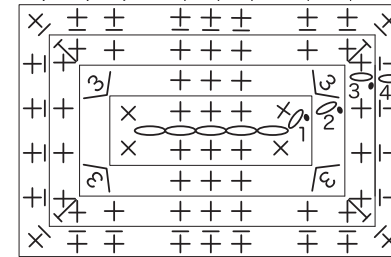
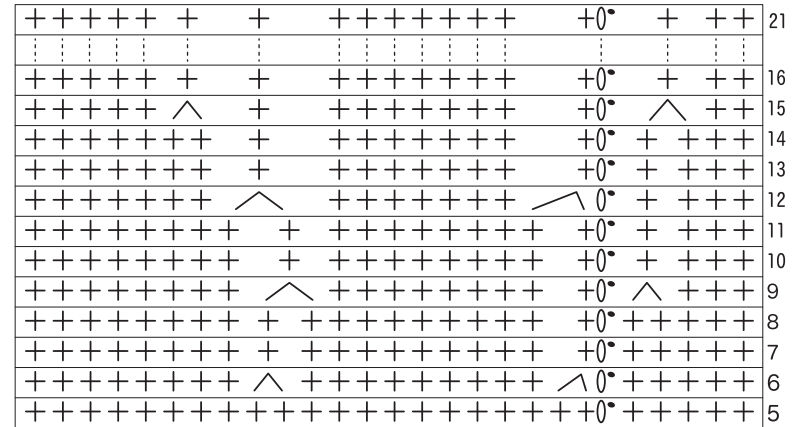
※くさり7目のつくり目



フレーム オレンジバージョン / ライトブルーバージョン 共通: 黒 各1個

段数	目数
21	18
:	:
16	18
15	18(-2)
14	20
13	20
12	20(-2)
11	22
10	22
9	22(-2)
8	24
7	24
6	24(-2)
5	26
4	26 ※すじ編み
3	26(+8)
2	18(+8)
1	10

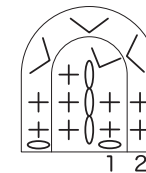
※くさり5目のつくり目



シート B オレンジバージョン / ライトブルーバージョン 共通: 黒 各1個

段数	目数
2	10(+3)
1	7

※くさり3目のつくり目

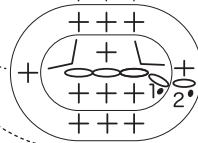
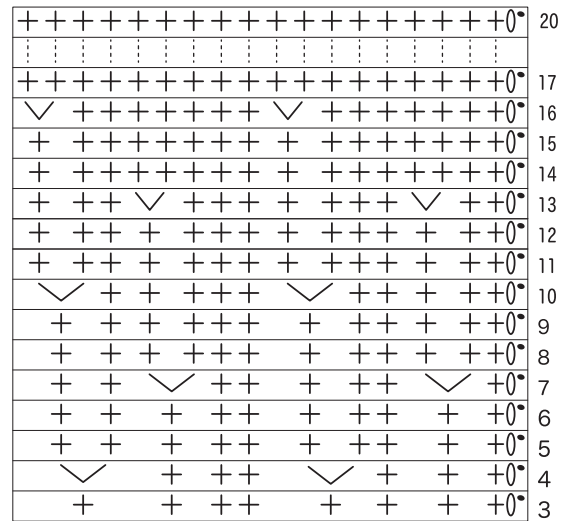


リアフェンダー

オレンジバージョン／ライトブルーバージョン 共通 各1個

段数	目数	オレンジバージョン 配色	ライトブルーバージョン 配色
20	18	黒	白
∴	∴		
17	18		
16	18(+2)		
15	16		
14	16		
13	16(+2)		
12	14		
11	14		
10	14(+2)		
9	12		
8	12		
7	12(+2)		
6	10		
5	10		
4	10(+2)		
3	8		
2	8		
1	8		

※くさり3目のつくり目

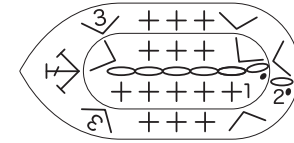


モーター部

オレンジバージョン／ライトブルーバージョン 共通:黒 各1個

段数	目数
2	21(+9)
1	12

※くさり5目のつくり目

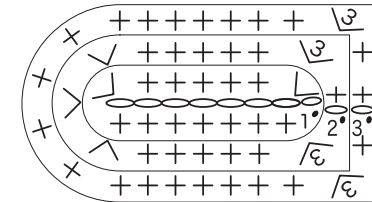


後タイヤカバー

オレンジバージョン／ライトブルーバージョン 共通:黒 各1個

段数	目数
3	27(+4)
2	23(+7)
1	16

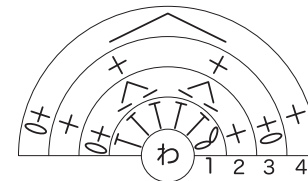
※くさり7目のつくり目



テールライト

オレンジバージョン／ライトブルーバージョン 共通:赤 各1個

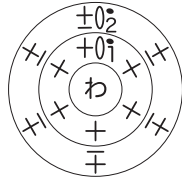
段数	目数
4	3(-1)
3	4
2	4(-2) ※すじ編み
1	6



前フラッシュャー

オレンジバージョン／ライトブルーバージョン 共通 各2個

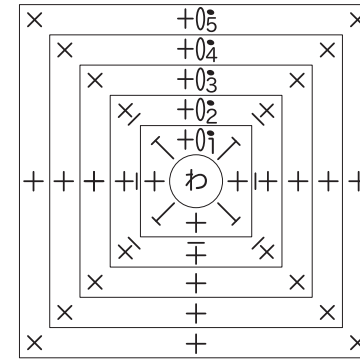
段数	目数	配色
2	6 ※すじ編み	オレンジ
1	6	白



フロントポケット

オレンジバージョン: 黒 1個／ライトブルーバージョン: 白 1個

段数	目数
5	8
4	8
3	8
2	8 ※すじ編み
1	8

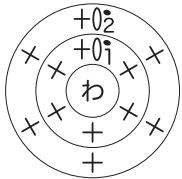


後フラッシュャー

オレンジバージョン／ライトブルーバージョン 共通 各2個

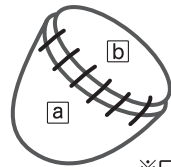
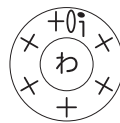
a

段数	目数	配色
2	6	白
1	6	白



b

段数	目数	配色
1	6	オレンジ

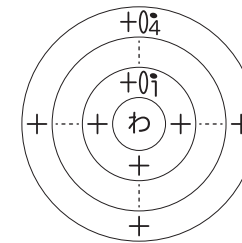


※ワタを入れとじ合わせる

スタンド

オレンジバージョン／ライトブルーバージョン 共通 各2個

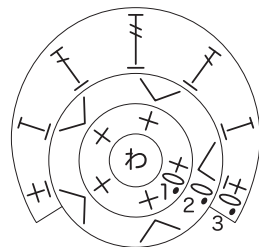
段数	目数
4	4
⋮	⋮
1	4



ヘッドライト

オレンジバージョン／ライトブルーバージョン 共通 各1個

段数	目数	オレンジバージョン 配色	ライトブルーバージョン 配色
3	7 (-3)	オレンジ	白
2	10 (+5)	グレー	グレー
1	5	グレー	グレー

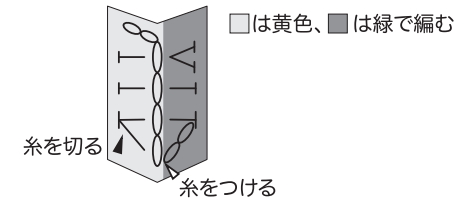


初心者マーク

ライトブルーバージョン 1個

段数	目数
1	7

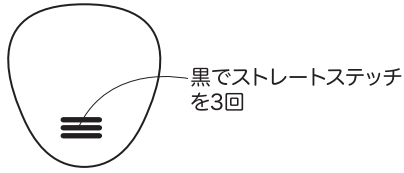
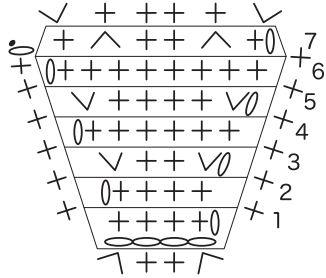
※くさり4目のつくり目



ヘッドライトカバー

オレンジバージョン: オレンジ 1個 / ライトブルーバージョン: 白 1個

段数	目数
7	6(-2)
6	8
5	8(+2)
4	6
3	6(+2)
2	4
1	4



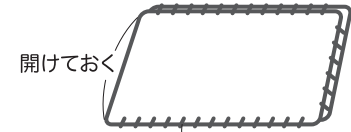
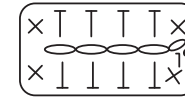
※くさり4目のつくり目

ミラー

オレンジバージョン / ライトブルーバージョン 共通: 黒とグレーで各2個

段数	目数
1	12

※くさり4目のつくり目



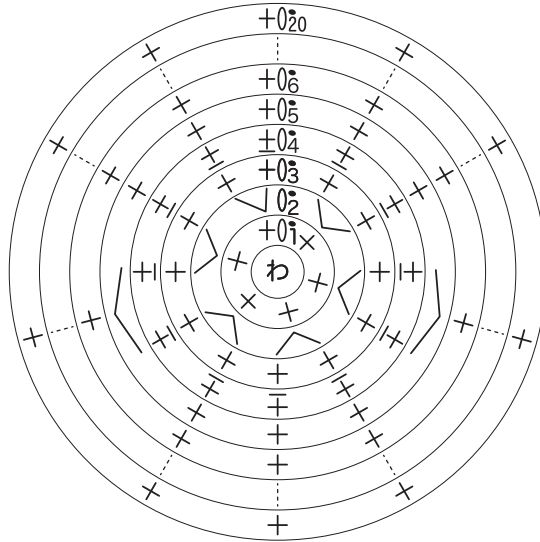
黒とグレーを合わせて3方がかがっておく

レッグシールド

オレンジバージョン / ライトブルーバージョン 共通 各1個

段数	目数	配色
20	10	黒
∴	∴	
6	10	
5	10(-2)	
4	12 ※すじ編み	
3	12	白
2	12(+6)	
1	6	

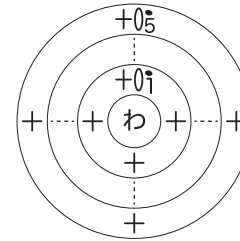
※ライトブルーバージョンはすべて白で編む



ハンドル

オレンジバージョン / ライトブルーバージョン 共通: 黒 各2個

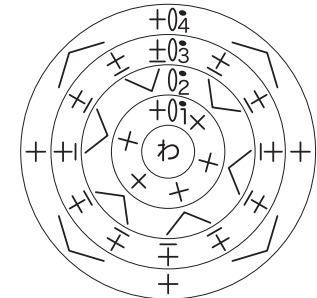
段数	目数
5	4
∴	∴
1	4



メーター

オレンジバージョン / ライトブルーバージョン 黒で2個

段数	目数	オレンジバージョン 配色	ライトブルーバージョン 配色
4	8(-4)	白	グレー
3	12 ※すじ編み		グレー
2	12(+6)		グレー
1	6	白	白

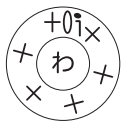


すじのところに
アウトラインステッチをする
オレンジバージョン: 黒
ライトブルーバージョン: 水色

エンブレム

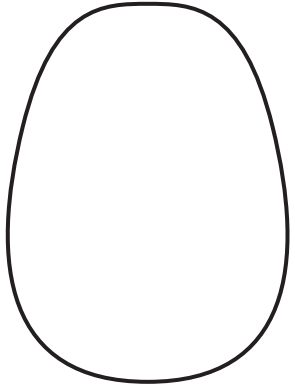
オレンジバージョン / ライトブルーバージョン 共通: 黒(極細) 各1個

段数	目数
1	6

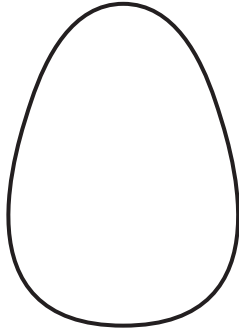


厚紙型紙

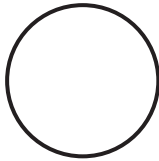
トランク下



シート上

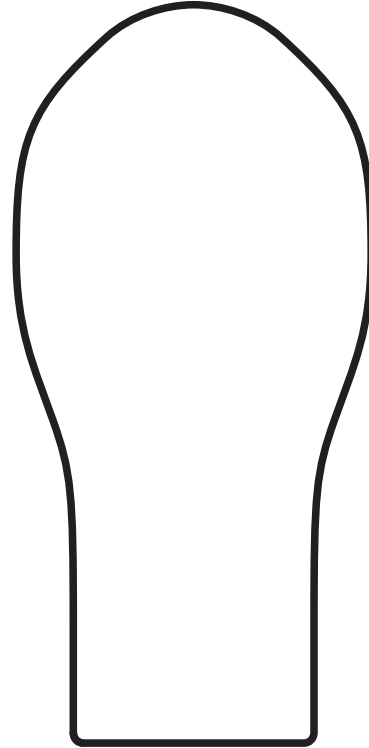


タイヤ



針金型紙

ボディカウル 30cm



バックミラー 15cm



ハンドル 40cm

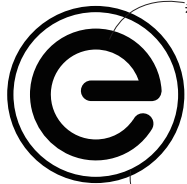


フロントタイヤからつながる

スタンド 10cm



刺繍



黒(極細)でチェーンステッチ

黒(極細)でアウトラインステッチ



白(極細)でチェーンステッチ
※○に省略

白(極細)でチェーンステッチ