



SNS公式アカウント



ヤマハ発動機が創る
モータースポーツの
エモーショナルなシーンが満載



ヤマハ発動機の
レーシングニュースを配信。
リザルトはココからCHECK!



ヤマハ発動機の
レースストーリーを語る、
グローバルアカウント
(英日配信)

WEB SITE



ヤマハ発動機レース情報
ヤマハ発動機のレース活動に関する
さまざまな情報をまとめて掲載



バイク・スクーター
「YZF-Rシリーズ」や「YZシリーズ」など
ヤマハ発動機の製品を紹介



読者アンケート
アンケートを回答するとヤマハレーシンググッズが
抽選で当たるプレゼントキャンペーンを実施中!
ぜひ感想をお寄せください。

YAMAHA



ようこそ モーター スポーツの 世界へ

RACE GUIDE

2026

五感を貫くスピード、 サウンド、バトルと歓声。 そのすべてがここにある。

行ってみませんか？ 世界が愛するモータースポーツへ！

二輪車を使用したモータースポーツは、国や地域、世界と大小さまざまな単位で行われる地球規模のエンターテインメント！ ファンはライダーやチームのアパレルを着込んで会場へ乗り込み、声を張り上げ、祈り、叫び、笑い、モータースポーツならではの音と匂い、圧倒的なスピードとパワーを全身で堪能するのです。

なかでも、チーム全員でマシンを作り上げ、それを託されたライダーが全身全霊で操り、人機一体となって戦うもっとも人間臭いモータースポーツであることが、多くのファンに愛される理由かもしれません。



感動で地球を包み込むために。

ヤマハ発動機の創立は1955年7月1日。そのわずか10日後、第一号機「YA-1」で初のレースに挑戦し初勝利をあげました。以来70年、ヤマハ発動機はレースを愛し、世界中の人々と感動を共有するために挑戦を続けています。

日本はレース大国
あなたのすぐそばに、
でっかい興奮が待っている!

ヤマハ発動機からは全日本選手権にモータースポーツ部門が直接運営する「YAMAHA FACTORY RACING TEAM」が参戦。レースを専門に活動する精鋭部隊(エンジニアやメカニック)とレースを職業とするプロライダー(ファクトリーライダー)が団結し、チャンピオン獲得を使命に活動しています。

ファクトリーライダーの紹介 P9-13

とにかく速いバイクが見たい!
という方へ

舗装されたサーキットを走る
ロードレース P5

ジャンプ・ウィリー
ライディングのスコ技が見たい!
という方へ

岩などの障害物を走破する

トライアル P7

さあ、 どれを 観る?

エクストリーム・ストリートな
スポーツが好き!
起伏のある未舗装路を走る
という方へ

モトクロス P6

RR

全日本ロードレース選手権 JSB1000



日本最高峰の スピード バトル

「JSB1000」を最高峰に4クラスあり、大会では1周のタイムを競いスタート位置を決める予選と、規定の周回数を走行しゴールした順に順位がつけられる決勝レース(最大2回)を実施。決勝の1位(25P)~15位(1P)までにポイントが付与され、年間で獲得したポイントの合計がもっとも多いライダーがチャンピオンとなります。



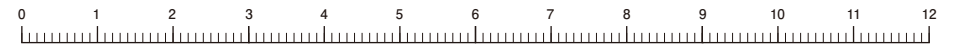
一斉にコーナーになだれ込む
スタートはもっともスリリングな瞬間



原寸大!



ブレーキはまさに神業!
一気に200km/h程度
減速することも



ヤマハ発動機の参戦マシン

YZF-R1 ワイゼットエフ
アールワン



超高性能な市販YZF-R1を徹底改造し戦闘力を高めたスペシャルな一台。JSB1000では15回のチャンピオンを獲得する日本最強マシンです。

サーキット・
チケット情報はこちら
JRRオフィシャルホームページ



ライブ配信はこちら
motoバトルLIVE

YouTube





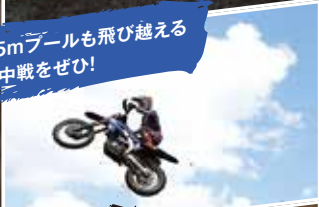
土の上の格闘技。

未舗装路のコースで、決められた時間+1周を走行し、ゴールした順に順位が付けられる競技。4クラスがあり、国内最高峰はIA1。大会ではスタート位置を決める予選と決勝レース（最大3回）を実施。決勝の1位（35P）～30位（1P）までにポイントが付与され、年間で獲得したポイントの合計がもっとも多いライダーがチャンピオンとなります。

最大30台が横一線でスタートさあートップに立つのは？



宙を舞い25mポールも飛び越える大迫力の空中戦をぜひ！



リズムが大切テクニカルなウェーブセクション



かぶりつきで観戦！あなたの声援もライダーに届きます



身体やマシンをぶつけ合う超接近戦まさに格闘技！



ヤマハ発動機の参戦マシン

YZ450FM

ワイゼット
ヨンヒャクゴジュウ エフエム



モトクロス競技用モデル「YZ450F」をベースに改造し性能をアップしたモンスターマシン。2022～2024年に最高峰のIA1で三連覇を達成しました。

サーキット・チケット情報はこちら
JMX公式サイトホームページ



ライブ配信はこちら
motoバトルLIVE



UNBELIEVABLE!!

急峻な山肌に果敢にアタック！二足二輪で駆け上がる

BALANCE

静から動へ爆発力で障害物をよじ登る

足をつかないように極限のバランス力！

セクションの持ち時間は60秒ライバルは自分

レースはアシスタントと二人で回るそのサポート力が勝敗の鍵

FIGHT WITH COURAGE

技術とバランス 勇気で戦う 神経戦

スピード勝負じゃない！

人工物と自然の地形を利用したコースに約10のセクションを設置、決められた時間内にこれを2周し、全セクションでの減点数の合計が少ない順で順位がつけられます。足を地面につくなどが減点の対象で、5点になるとそのセクションは失格。1位（25P）～15位（1P）までにポイントが付与され、年間で獲得したポイントの合計がもっとも多いライダーがチャンピオンとなります。

ヤマハ発動機の参戦マシン

TY-E 3.0

ティーワイイー
サンテンゼロ



先進技術を織り込み競技専用開発した世界に数台の電動トライアルマシン。2025年、エンジン車との勝負を制し最高峰クラスで史上初のチャンピオンを獲得。

サーキット・チケット情報はこちら
TRJ公式サイトホームページ



ライブ配信はこちら
日本モーターサイクルスポーツ協会公式



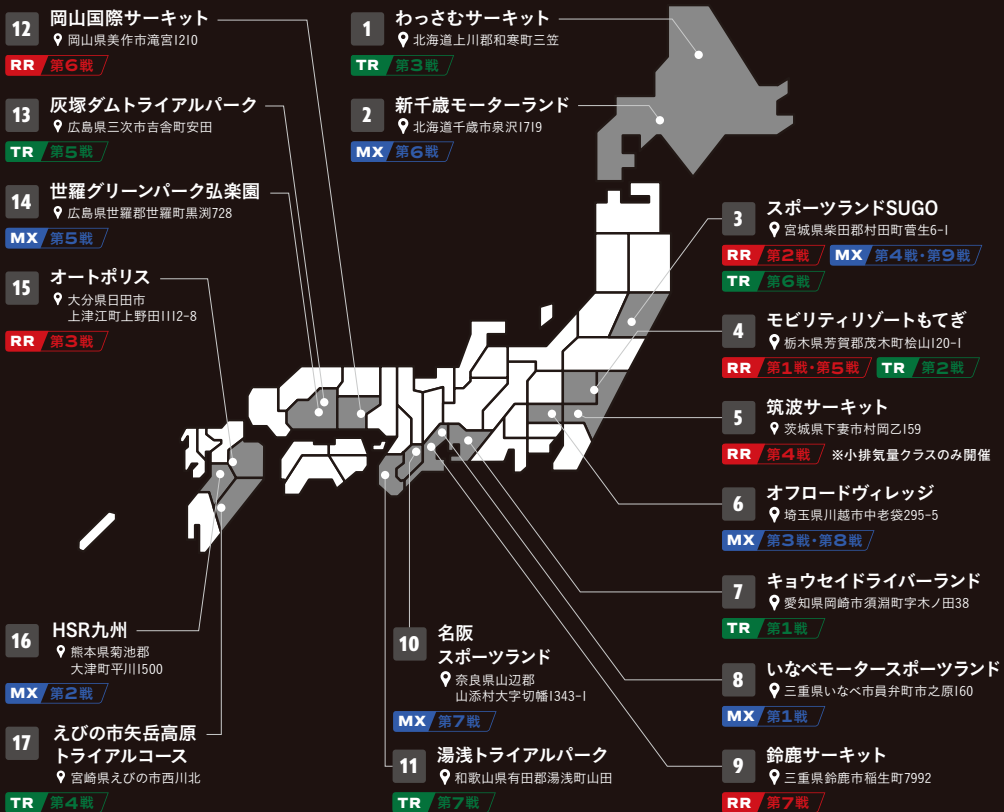
※会場の通信状況によりライブ配信ができない場合もあります。

CIRCUIT & COURSE

全日本選手権は2026年、ロードレースが7大会、モトクロスが9大会、トライアルが8大会行われます。

意外と身近な場所でレースが観られますよ。ぜひお越しください。

※2026年3月1日現在



2026 CALENDAR

RR	MX	TR
全日本ロードレース選手権	全日本モトクロス選手権	全日本トライアル選手権
第1戦 4/4-5	第1戦 3/15	第1戦 4/12
第2戦 4/25-26	第2戦 4/19	第2戦 5/31
第3戦 5/30-31	第3戦 5/23-24	第3戦 6/21
第4戦 6/21	第4戦 6/6-7	第4戦 7/12
第5戦 8/29-30	第5戦 6/27-28	第5戦 9/13
第6戦 9/26-27	第6戦 7/12	第6戦 10/11
第7戦 10/24-25	第7戦 9/12-13	第7戦 10/25
	第8戦 10/10-11	第8戦 開催地/開催日 調整中
	第9戦 10/31-11/1	

鈴鹿8耐や
日本グランプリなど
すべてのレース
カレンダーはこちら



RIDER'S PROFILE RR

KATSUYUKI NAKASUGA

中須賀選手に一问一答!

どんな性格? **長所はポジティブ、短所はナイーブ**

最も大切なルーティンは? **走行前夜、塩で身体を清め
冷水で水浴び**

ニックネームは? **会場では「ナカサガサーン」
地元では「かっちゃん」**

趣味は? **山登り ※ルーティンでもある**

特技は? **バイクに乗ること**

好きなスポーツは? **野球 ※子どもたちの影響**

好きな言葉は? **努力、一生懸命**

好きな色は? **黄色 ※古い師さんに「黄色をまどえ」と言われた**

好きな食べ物は? **カレー ※黄色だからではない**

尊敬している人物は? **父ちゃん(克次さん)
吉川和多留監督**

一番欲しいものは? **若さ**

ヤマハ発動機製品で一番欲しいものは?

XSR900GP

一番大切なものは?

家族

ロードレースの魅力は?

**スピード、
音、匂い**

レースで見て欲しいところは?

得意なブレーキング

今年の目標は?

14回目のチャンピオン

**「最速のチャレンジャーで
あり続ける」**

**勝ち続けることが何よりも難しい
だから最後まで挑戦を止めない**



#1 中須賀 克行

福岡県 1981年8月9日
YAMAHA FACTORY RACING TEAM

2005年からJSB1000に参戦。2025年までに
194レースを戦い、全日本ロードレース史上
最高の通算94勝、13回のチャンピオンを獲得。
45歳となる2026年で引退を宣言。ラスト
イヤーも一番を目指し全力で駆ける。



JAY WILSON

ジェイ選手に 一問一答!

長所はいつも笑顔、短所は喋りすぎる **どんな性格?**

笑顔でいること **最も大切なルーティンは?**
レース前、必ず妻と娘にハグとキスをする

#6 (師匠のジョシュ・コビンスさんのゼッケン) **好きなゼッケンは?**

妻は「ブロッサム(蕾)」と呼ぶ、繊細だから **ニックネームは?**
ファンは「ジェイさん」

Ténéré700を購入、これで日本を探索! **趣味は?**

マウンテンバイク、SUP、 **好きなスポーツは?**
スノーボード

ゴメンナサイ **好きな言葉は?**

スカイブルー **好きな色は?**

ミートバイ、日本食はカレー **好きな食べ物は?**

ジョシュ・コビンスさん **尊敬している人物は?**
自分があるのは彼のおかげ

若さ、 **一番欲しいものは?**
経験と知識

Tenere700 World Raid **一番欲しいものは?**
いつかラリーにも挑戦したい!

家族 **一番大切なものは?**

家族のようなスポーツ **モトクロスの魅力**
良い時も悪い時も **業界が一つになり前に進む**

チャンピオン、そして学び続けること **今年の目標は?**

「日本の **モトクロス**の **ために戦う**」

若手ライダーを刺激し育て **全日本を盛り上げるため**
勝ち続けなければならない

#2 ジェイ・ウィルソン

オーストラリア 1994年7月19日
YAMAHA FACTORY RACING TEAM

豪州・米国などYZを駆り世界で活躍した生粋のヤマハラライダー。2022年から全日本にフル参戦を開始し、4年間で3回のチャンピオンとなり全日本を席卷。今年も世界レベルの走りで勝利し、日本のライダーを鍛え上げる。

KAINOSUKE OSHIRO

大城選手に 一問一答!

どんな性格? **長所は決めたことはとことんやる**
短所はそれ以外のことがまったくできなくなる

好きなアーティストは? **ケンドリック・ラマー**

最も大切なルーティンは? **靴下・グローブは左から**

ニックネームは? **ノスキー 元は「カイ」だったが息子の「カイリ」くんに取り入れた**

趣味は? **ゴルフ**

特技は? **ピアノが弾けます**

好きなスポーツは? **バスケットボール**

好きな言葉は? **飯**

好きな色は? **白**

好きな食べ物は? **スープカレー**

一番欲しいものは? **家**

ヤマハ発動機製品で一番欲しいものは? **ゴルフカート**

一番大切なものは? **家族**

モトクロスの魅力は? **土の上でレースすること**

今年の目標は? **チャンピオン**

「全日本チャンピオンは **通過点**」

日本人最速では意味がない **チームメイト(ジェイ)を倒し世界に**
近づきたい

#3 大城 魁之輔

沖縄県 1999年11月5日
YAMAHA FACTORY RACING TEAM

幼少期に米国でモトクロスを経験して帰国。2021年にはIA1に次ぐ若手中心のIA2でチャンピオンを獲得した実力者。2026年は飛躍を誓い、最高峰IA1のチャンピオンに挑戦する。

KENICHI KUROYAMA

黒山選手に 一問一答!

どんな性格? 長所は気が長い 短所は理解したふりをする

最も大切なルーティンは? レース前に自宅のトイレを掃除 自分をリセットできるから

ニックネームは? ケンちゃん、ボス

趣味は? カメラ、SNS更新 ダンス全般

特技は? 飽きることなくSNS更新を 頻繁に行うこと

好きなスポーツは? 野球(阪神ファン)

好きな言葉は? 自分らしく

好きな色は? 青と赤

好きな食べ物は? 魚料理

尊敬している人物は? 父親の黒山一郎さんと藤波貴久さん

一番欲しいものは? もうちょっと強い身体

ヤマハ発動機製品で 一番欲しいものは? SR400

一番大切なものは? 一人の時間 好きなことできるから

トライアルの魅力は? 動と静の融合 (一瞬で勝負が決まる)

今年の目標は? 13回目のチャンピオンと 通算100勝

「ヤマハと電動に 人生を捧げた TY-Eで連覇だ」

やるからには勝つ やるからには楽しむ ドキドキとワクワクが止まらない



#1 黒山 健一

兵庫県 1978年7月24日 YAMAHA FACTORY RACING TEAM

10代で世界選手権に挑戦し通算4勝など活躍、2006年から全日本に専念。2025年は電動車で最高峰クラス史上初、全日本通算12回目のチャンピオンを獲得。今年は連覇が目標。

SEIYA UJIKAWA

氏川選手に 一問一答!

どんな性格? 長所は負けず嫌い、短所は感情が顔に出やすい

最も大切なルーティンは? ウェア、ブーツ、身体の洗い方など全部左から

趣味は? モトクロス YZ250Fを持っている

特技は? モータースポーツ全般

好きなスポーツは? モータースポーツ観戦 ロード、モトクロスなどほとんど見る

好きな言葉は? ありがとう

好きな色は? 青と赤

好きな食べ物は? 焼肉

尊敬している人物は? 中須賀さん

一番欲しいものは? 世界チャンピオンを取れる技術

ヤマハ発動機製品で 一番欲しいものは? YZF-R1M 免許はないけど ぜひ乗ってみたい

一番大切なものは? 家族

トライアルの魅力は? 目の前で すごいものが見れる!

今年の目標は? 4回は優勝して チャンピオン

「ランキング2位は もういない」

自分の時代を作る時が来た 偉大な先輩たちに 引導をわたすつもりで 勝負する

#2 氏川 政哉

三重県 2002年12月17日 YAMAHA FACTORY RACING TEAM

2024年、ヤマハに加入しエンジン車から電動車にスイッチ。同年、最高峰で史上初となる電動車で優勝を飾った。全日本の未来を担う若手トップライダーは今年、初のチャンピオンを目指し燃えている。

ヤマハ的観戦のススメ!

応援席をブルーに染めよう

選手との距離が非常に近いモトクロスやトライアルはもちろんロードレースでも、応援席というのは、**意外とライダーから見えています**。「あのスピード感と緊迫感の中で見るなんてどんなメンタルと動体視力してるんだ」と思ってしまいますが、自分の**チームカラーが見えるとモチベーションが上がるのはライダーもメカニックも同じ**。それだけでチームを支える大きな力をもらえるのです。

YAMAHA RACING APPARELを着て応援しよう!



アパレル・グッズ購入はこちら!

上記のアパレル・グッズは、ヤマハ発動機製品の純正アクセサリなどを取り扱う「ワズギア」のオンラインショップにて購入いただけます。



レース観戦の必需品 TOP 10



水筒・リュックサック・運動靴

・帽子・サングラス・タオル

会場内は**意外と歩き回る!**会場内だけでなく駐車場の往復も距離がある場合が多い。加えてファンブースや出店、グッズ販売と移動のタイミングは多い。

カッパ・サイン帳・サインペン・横断幕

レースの種類に関わらず**傘は使えない場合がほとんど**。天気を見てカッパや長靴を用意しよう。パドックでは運良くライダーに会えるかも!? 慌てないようにサインをもらう準備と、一言伝えたいことをシミュレーションしておいては?



----- カテゴリーによる違い -----

RR: ロードレース

席にもよりますが、**屋根のない場所**で座って観戦が一般的。ひらけたスペースに各自レジャーシートやチェアを置いて見る席もあります。チケット購入時に選んでくださいな。

MX: モトクロス

見渡す限り土!という応援環境も多いモトクロス。その中で数十メートル飛び回るライダーを見るわけですから、くれぐれも全身**ホコリと泥**にまみれる覚悟がある格好で!

TR: トライアル

山肌を駆け上がり、岩と岩を軽やかに跳ねるライダーとマシン。応援は基本、**山道や岩場を歩いて**ライダーを追いかけます(平地や舗装された場所もあります)。**トレッキングシューズ**がおすすめ。



コース横まで車で入って
テント泊できる場所も!

ゴーグル×マスクで
観戦する人もいたりか...

もはやハイキングだと
思ってください。

観戦だけじゃない!

レース会場での遊び方

RR: ロードレース

MX: モトクロス

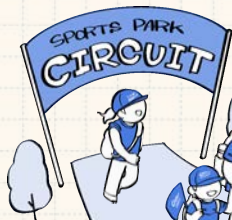
TR: トライアル

レース観戦以外のお楽しみコンテンツもたくさんあります。なんとなく回ればいいか、と思っても行き先がないとどこに向かえばいいんだ…? となりがちです。会場には観る以外の楽しみ方もたくさん! **ぜひ密度の高い観戦ライフを!**

① ヤマハファンブース

まずはヤマハファンブースで **My YAMAHA にチェックイン!** オリジナルグッズや応援グッズ がもらえたり、ライダーのサイン入りグッズが当たる抽選会も!

MY YAMAHA Motor WEB
の登録はこちらから



ヤマハライダー 観戦ポイントガイド RR MX

ヤマハの若手ライダーがレースの見どころを直接解説!
未来のチャンピオンに会えるかも!?



ファクトリーライダーの サイン会! MX

確実に間近で選手に会える!
他にはない絶好のチャンス!

My Yamaha Rider POST RR MX

ポストに聞きたい質問を入れるだけ!
後日ライダーの回答動画が公式 SNS に
アップされるよ!



② パドックエリア

マシンの整備、ライダーの休憩などレース期間中の参戦チームの活動拠点。
全日本選手権は **とにかくチームとの距離が近い!**

RR チームとファンの交流イベント「ピットウォーク」
は必見。ライダーからサインをもらったり写真を
撮ったり、マシンを間近で見たりできます。
※ 別途パドックエリア入場チケットなどが必要です。

MX メカニックによる整備シーン、レース前後の
TR ライダーのルーティン。タイミングが合えば
直接ライダーと話せるかも…!? 一般チケット
で行けちゃいます。

表彰式

RR MX TR

ライダーの喜怒哀楽が表れます。シャンパンファイトも
浴びられちゃう! たまにグッズを投げてくれる
ライダーもいるとか…

ヤマハバイクの専門店・YSP が引率するレースツアー

③ YSP 応援団

RR MX

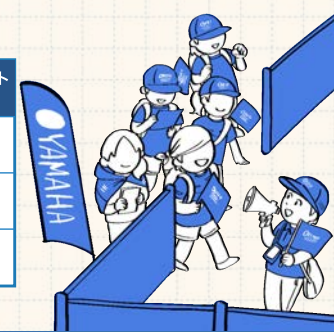
毎戦変わる YSP 応援団長店のお客様を対象に
特別なレースツアーを開催!

- ・関係者しか入れないピットの内側まで見られる豪華パドックツアー
- ・ファクトリーライダーとの記念撮影!
- ・サイン入りミニフラッグ&ポスター!
- ・重くなりがちな観戦の荷物を預けられるクローク対応付き!

2026年シーズンの
YSP 応援団情報はここから



	グッズ	車両	整備	選手に 会える	専用チケット 不要
① ヤマハファンブース	○	○	×	△	○
② パドックエリア	○	○	○	△	△
③ YSP 応援団	○	○	○	○	×





番外編 地球最速決定戦

MotoGP

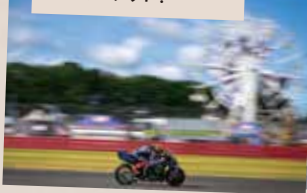
1949年に始まった世界最高峰の二輪レース。世界の名だたる二輪メーカーがその威信をかけて開発したマシンを、20名超のトップライダーが年間22大会44レースを戦い、地球上でもっとも速いマシンとライダーを決めるレースです。大会では1周のタイムを競いスタート位置を決める予選と、規定の周回数を走行しゴールした順に順位がつけられるレース位置を決める予選と、規定の周回数を走行しゴールした順に順位がつけられるレース(各大会2回)を実施。それぞれのレースでポイントが付与され、年間で獲得したポイントの合計がもっとも多いライダーがチャンピオンとなります。



ライダーは心技体を極めた超人アスリート

大注目! 今シーズンから
新型V4エンジン投入。

最高速は360km/h以上
まるでロケット!



年間360万人が観戦
のべ50億人が視聴

ヤマハ発動機の参戦マシン

YZR-M1 ワイゼットアール
エムワン



技術と情熱を総動員して開発したMotoGP専用マシン。2002年の初代から採用してきた直4エンジンに変え、今年にはV4エンジン採用の新型を投入。呼称の「M」は市販車への技術フィードバックと、MotoGPチャンピオンを獲得するMissionの「M」を表しています。

MotoGPが日本にもやってくる!

日本グランプリ

2026 FIM MotoGP™
世界選手権シリーズ 第17戦
日本グランプリ
開催日: 2026年10月2~4日
会場: モビリティリゾートもてぎ(栃木県)



チケットなどの
情報はこちら

視聴方法 有料の各種公式ストリーミングサービスでライブ視聴できます。

MotoGP TEAMS & RIDERS

ヤマハ発動機は、個性豊かな4名のライダーが、2つのファクトリーチームから参戦します。

Monster Energy Yamaha MotoGP

2021年の
世界チャンピオン
ヤマハの
スピードスター

情熱を内に秘めた
最強の勝負師

20

**FABIO
QUARTARARO**

ファビオ・クアルタラロ選手

France 1999.4.20

42

**ALEX
RINS**

アレックス・リンス選手

Spain 1995.12.8

Prima Pramac Yamaha MotoGP

冷静と情熱を
併せ持つ
GP屈指のファイター

超攻撃的
ブレーキングで
世界に挑む大型新人

43

**JACK
MILLER**

ジャック・ミラー選手

Australia 1995.1.18

07

**TOPRAK
RAZGATLIOGLU**

トプ拉克・ラズガットリオグル選手

Türkiye 1996.10.16