

インベスター・インフォメーション

2012年12月31日現在

ヤマハ発動機株式会社

本社

〒438-8501 静岡県磐田市新貝2500
TEL: 0538-32-1103
FAX: 0538-37-4252

設立

1955年7月1日

主な連結子会社

ヤマハ発動機販売株式会社
ヤマハモーターパワープロダクツ株式会社
Yamaha Motor Corporation, U.S.A.
Yamaha Motor Manufacturing Corporation of America
Yamaha Motor Europe N.V.
MBK Industrie
PT. Yamaha Indonesia Motor Manufacturing
Thai Yamaha Motor Co., Ltd.
Yamaha Motor Vietnam Co., Ltd.
Yamaha Motor Taiwan Co., Ltd.
Yamaha Motor do Brasil Ltda.

株式の状況

発行する株式の総数: 900,000,000株
発行済株式総数: 349,757,784株
株主数: 32,873名

大株主

ヤマハ株式会社	12.21%
ステート ストリート バンク アンド トラスト カンパニー	9.67
日本トラスティ・サービス信託銀行株式会社(信託口)	3.58
トヨタ自動車株式会社	3.58
株式会社みずほ銀行	3.13
日本マスタートラスト信託銀行株式会社(信託口)	2.52
三井物産株式会社	2.46
ザ バンク オブ ニューヨーク-ジャスディック	
トリーティー アカウント	1.97
株式会社静岡銀行	1.95
日本トラスティ・サービス信託銀行株式会社(信託口9)	1.94

定時株主総会

定時株主総会は3月に静岡県磐田市において開催されます。

上場証券取引所

東京証券取引所

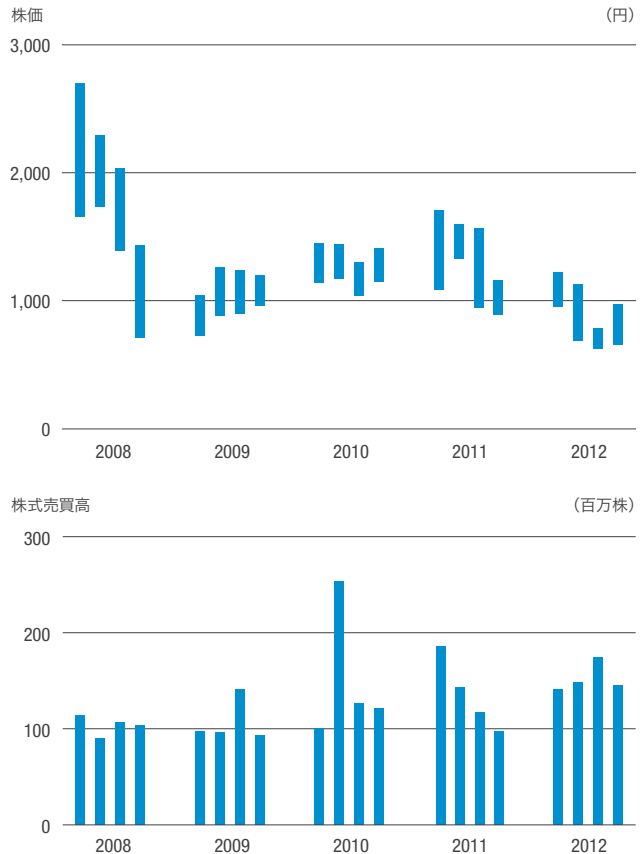
株式名義書換代理人

三井住友信託銀行株式会社
〒100-8233 東京都千代田区丸の内1丁目4番1号

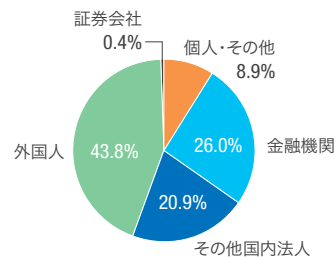
監査法人

新日本有限責任監査法人

東京証券取引所における株価および売買高



所有者別株式分布状況



より詳しい情報をご希望の方は下記までご連絡ください。

ヤマハ発動機株式会社

経営企画部

IR 担当

〒438-8501 静岡県磐田市新貝2500

TEL: 0538-32-1103

FAX: 0538-37-4252

<http://www.yamaha-motor.co.jp/profile/ir/index.html>

ヤマハ発動機ホームページで、ファクトブック、ファイナンシャルデータ、CSRレポートをご覧いただけます。

<http://www.yamaha-motor.co.jp/>