

LGXS05

Advanced 機型 ● 無馬達單軸滑台

● 滑座型



訂購型號

LGXS05			
主機	導程指定	側面安全蓋	行程
	20: 20 mm 10: 10 mm 5: 5 mm	空白: 標準 W: 有 T 槽 (兩側) R: 有 T 槽 (右側) L: 有 T 槽 (左側)	50~800 (50 mm 間距)

【注意事項】

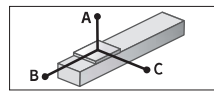
本產品未安裝馬達。
請客戶自行準備、安裝、調整馬達及驅動器。
請參閱使用者手冊的馬達安裝方法，正確進行安裝。
馬達的調整方法請透過客戶自備馬達的手冊等資料，進行確認。
在發生振動、共振的狀態下運作，產品壽命可能會縮短。
受適用馬達影響，也可能達不到產品性能。
使用高加減速規格時，不能使用轉折單元。

基本規格

適用馬達	50 W		
重複定位精度 ^{※1}	±0.005 mm		
減速機構	研磨滾珠螺桿φ12 (C5 級)		
行程	50 mm ~ 800 mm (50 mm 間距)		
最高速度 ^{※2} (同等)	1333 mm/sec	666 mm/sec	333 mm/sec
滾珠螺桿導程	20 mm	10 mm	5 mm
最大可搬運荷重 ^{※3}	水平	5 kg	8 kg
	垂直	2 kg	4 kg
額定推力 ^{※3} (同等)	41 N	69 N	138 N
主機最大截面外形	W 48 mm × H 65 mm		
全長	ST + 131.5 mm		
潔淨度 ^{※4}	相當於 ISO CLASS 3 (ISO14644-1)		
吸氣量空氣 ^{※5}	30 Nℓ/min ~ 100 Nℓ/min		
使用環境溫度、濕度	0~40°C; 35~80%RH (無結露)		

- ※1. 單方向的重複定位精度
- ※2. 移動距離短時，受動作條件的影響，有時可能無法達到最高速度。有效行程超過 600mm 時，根據動作區域不同，可能會出現滾珠螺桿共振的情況。(危險速度) 此時請參考表中所示的最高速度，對速度進行下調。
- ※3. 額定推力、最大可搬運荷重，是以安裝的馬達輸出額定扭矩為前提。
- ※4. 在潔淨環境下使用時，請安裝抽吸氣管接頭後使用。另外，潔淨度是指在 1000 mm/sec 以下使用時的潔淨度。
- ※5. 必要吸氣量因使用條件、使用環境而異。
- ※ 加速度/減速度、慣性力矩請參閱 P.115。

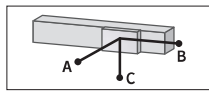
允許突出量[※]



LGXS05-20

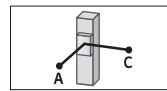
水平使用時 (單位: mm)

	A	B	C
2kg	898	269	350
5kg	583	112	159



壁掛使用時 (單位: mm)

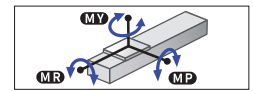
	A	B	C
2kg	323	234	809
5kg	119	76	427



垂直使用時 (單位: mm)

	A	C
1kg	452	452
2kg	217	217

容許靜態力矩



(單位: N·m)

MY	MP	MR
24	27	23

適用伺服馬達

規格	法蘭尺寸	□ 40
	瓦數	50 W
廠商名稱	型號	
(株) 安川電機	SGMJV-A5 SGM7J-A5	
(株) KEYENCE	SV-□005 SV2-□005	
三菱電機 (株)	HF-KP053 [※] HG-KR053 [※]	
	HK-KT053 [※]	
OMRON (株)	R88M-K05030 R88M-1M05030 [※]	
	Panasonic (株) MHMF5A	
轉折單元 產品型號	墊片板 零件編號	
GX-BEND-40	KES-M2295-00	

※ 與轉折單元組合需要使用專用墊片板。

在高加減速下使用時 (高加減速規格)

基本規格

行程	50 mm ~ 550 mm (50 mm 間距)		
滾珠螺桿導程	20 mm	10 mm	5 mm
最大可搬運荷重	2 kg	3 kg	-
最大加速度	水平	11.77 m/s ² (1.2 G)	11.77 m/s ² (1.2 G)
	垂直	1 kg	2 kg
最大可搬運荷重	水平	11.77 m/s ² (1.2 G)	11.77 m/s ² (1.2 G)
	垂直	11.77 m/s ² (1.2 G)	7.17 m/s ² (0.7 G)

允許突出量[※]

LGXS05-20

水平使用時 (單位: mm)

	A	B	C
1kg	498	324	323
2kg	230	157	150

壁掛使用時 (單位: mm)

	A	B	C
1kg	297	288	468
2kg	123	120	199

垂直使用時 (單位: mm)

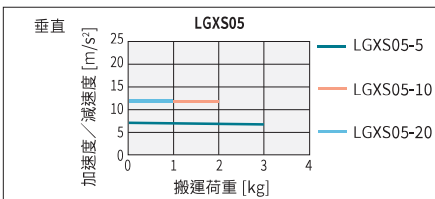
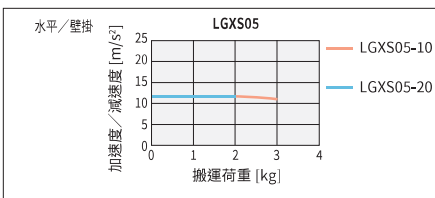
	A	C
1kg	223	223

LGXS05-5

垂直使用時 (單位: mm)

	A	C
1kg	478	478
3kg	138	138

搬運荷重-加速度/減速度圖表 (參考基準)



※ 導軌壽命 10,000 km 時，滑座上中心至搬運重心的距離。
※ 計算壽命時的行程為 550 mm。

高加減速時的有效行程和最高速度

有效行程		50	100	150	200	250	300	350	400	450	500	550
最高速度 (mm/sec)	導程 20	1333										
	導程 10	666										
	導程 5	333										

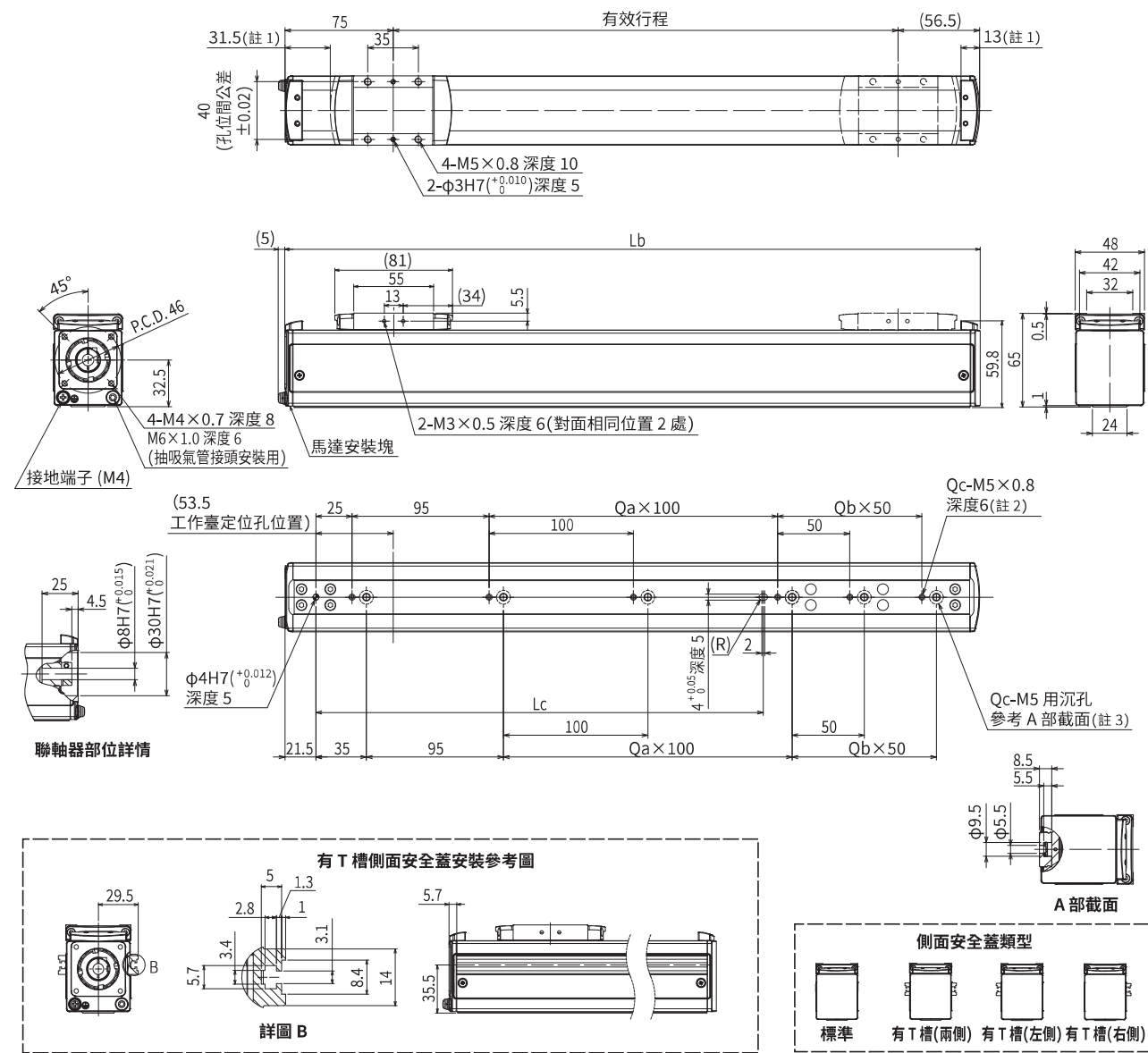
※ 使用高加減速規格時，不能使用轉折單元。
※ 高加減速規格請在 50~550 (50 mm 間距) 之間使用。
※ 沒有設定危險速度。在可選行程下可設定為最高速度。
※ 移動距離短時，受動作條件的影響，有時可能無法達到最高速度。
※ 加速度/減速度、慣性力矩請參閱 P.116。

由此確認



▶ 在本公司會員網站上，可輕鬆進行週期時間模擬、壽命計算。詳情請參閱 P.16。

LGXS05



註1. 從兩端到機械限位器限停的位置。
 註2. 用螺孔安裝主機時，請拆下固定螺絲進行固定。
 註3. 用沉孔(A 部截面) 安裝主機時，請從內側拆下蓋子進行固定。
 應使用桿長為 15 mm 以下的內六角螺柱 (M5×0.8)。
 註4. 有 T 槽側面安全蓋用於安裝感測器。
 註5. 供油用噴嘴 (推薦) (詳情參閱 P.143)

有效行程	50	100	150	200	250	300	350	400	450	500	550	600	650	700	750	800		
Lb	181.5	231.5	281.5	331.5	381.5	431.5	481.5	531.5	581.5	631.5	681.5	731.5	781.5	831.5	881.5	931.5		
Lc	110	110	110	110	310	310	310	310	310	310	610	610	610	610	610	610		
Qa	0	0	0	0	2	2	2	2	2	2	5	5	5	5	5	5		
Qb	0	1	2	3	0	1	2	3	4	5	0	1	2	3	4	5		
Qc	2	3	4	5	4	5	6	7	8	9	7	8	9	10	11	12		
主機重量 (kg)	1.2	1.4	1.5	1.7	1.9	2.0	2.2	2.3	2.5	2.6	2.8	2.9	3.1	3.2	3.4	3.5		
最高速度 (mm/sec)	導程 20												1333	1066	933	800	666	
	導程 10												666	532	466	400	333	
	導程 5												333	266	233	200	166	
	速度設定												-	80%	70%	60%	50%	