

SXYxC

4轴/ZRSC

- 洁净型
- 电缆管路
- 轴上下式ZR轴一体型



订购型号

SXYxC - D [] [] [] [] - **15** []

机器人主机 | 电缆 | 组合 | X轴 | Y轴 | ZR轴 | Z轴 | 电缆长度

D: 电缆管路 | T1 | T3 | 15~105cm | 15~65cm | ZRSC12 / ZRSC6 | 3L:3.5m / 5L:5m / 10L:10m

RCX340-4 [] [] [] [] [] [] []

通用控制器 / 控制轴数 | 安全规格 | 选配件A (OP.A) | 选配件B (OP.B) | 选配件C (OP.C) | 选配件D (OP.D) | 选配件E (OP.E) | 轴对轴数据备份电池

请指定控制器的各种设定项目。RCX340 ▶ **P.544**

RCX240S [] [] [] [] [] [] []

通用控制器 | 支持CE标准 | 扩展I/O | 网络选项 | IVY系统 | 夹持器 | 电池

请指定控制器的各种设定项目。RCX240/RCX240S ▶ **P.534**

基本规格

	X轴	Y轴	Z轴:ZRSC12	Z轴:ZRSC6	R轴
轴组成*1	C14H	C14	—	—	R5
马达输出 AC	200 W	100 W	60 W		100 W
重复定位精度*2	±0.01 mm	±0.01 mm	±0.02 mm		±0.005°
驱动方式	滚珠丝杆 (C7级)	滚珠丝杆 (C7级)	滚珠丝杆 (C10级)		谐波齿轮
滚珠丝杆导程*3 (减速比)	20 mm	20 mm	12 mm	6 mm	(1/50)
最高速度*4	1000 mm/sec	1000 mm/sec	1000 mm/sec	500 mm/sec	1020°/sec
动作范围	150~1050 mm	150~650 mm	150 mm		360°
机器人电缆长度	标准:3.5 m 选配:5 m、10 m				
洁净度	CLASS 10 *5				
抽吸量空气	90 Nl/min *6				

- *1. 框架加工 (安装孔、攻丝孔) 与单轴机器人不同, 请务必加以注意。
- *2. 单方向的重复定位精度。
- *3. 也可提供产品手册未刊载的导程。详情请咨询本公司。
- *4. X轴行程超过850 mm时, 根据动作区域不同, 可能会出现滚珠丝杆共振的情况 (危险速度)。此时, 应参考图纸下方的表中所示的最高速度, 通过参数或程序下调速度。
- *5. 1cf单位 (0.1μm基准)、使用抽吸风机时。
- *6. 必要抽吸量因使用状态、使用环境而异。

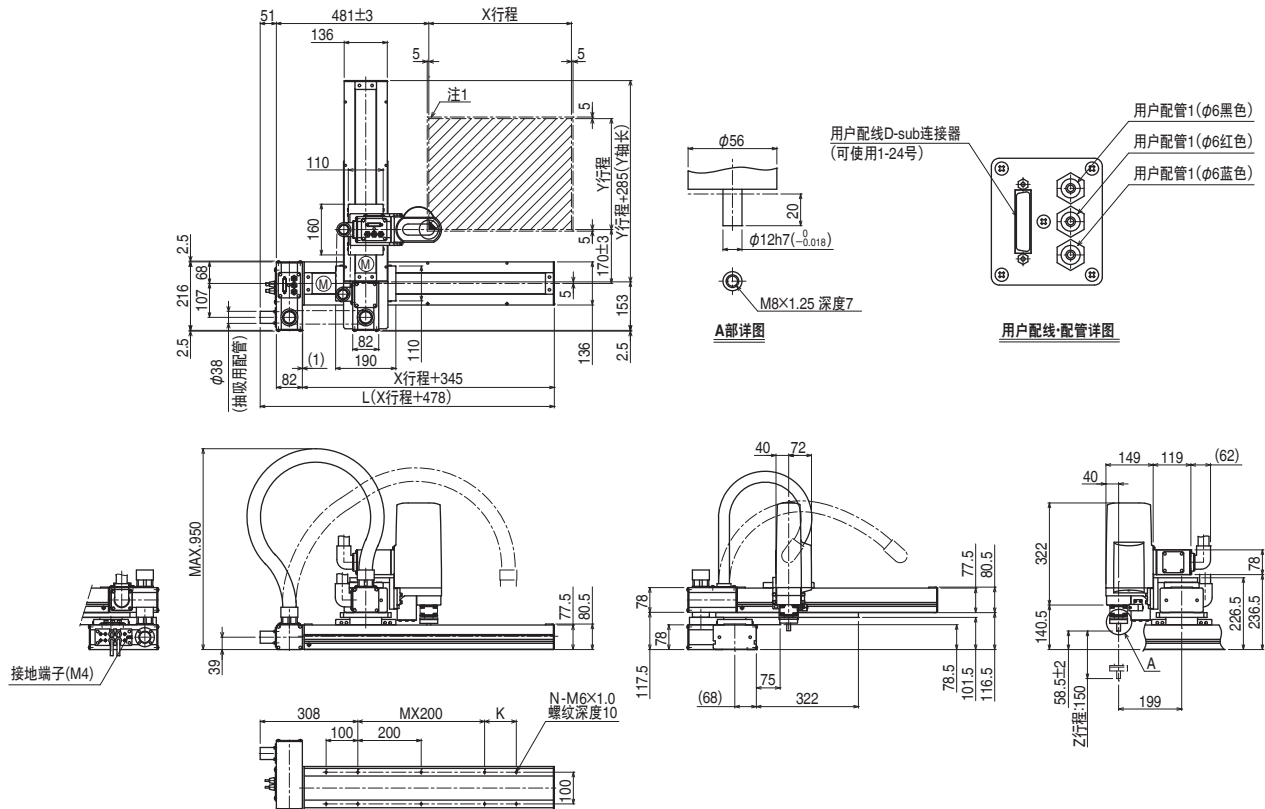
最大可搬运重量 (kg)

Y行程 (mm)	ZRSC12	ZRSC6
150	3	5
250		
350		
450		
550	4	
650		

适用控制器

控制器	运行方法
RCX340	程序/点位跟踪/ 远程命令/联机指令
RCX240S	

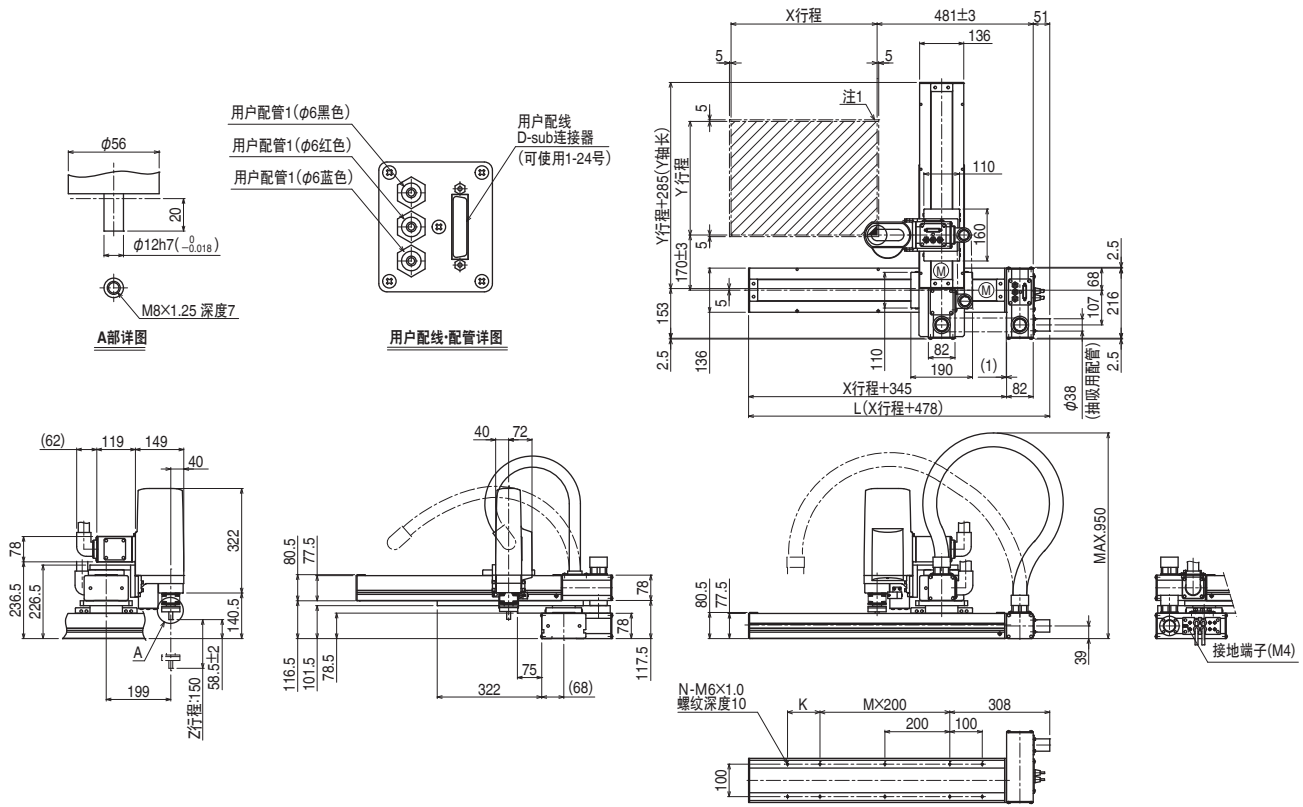
SXYxC 4轴/ZRSC (T1)



X行程	150	250	350	450	550	650	750	850	950	1050
L	628	728	828	928	1028	1128	1228	1328	1428	1528
K	200	100	200	100	200	100	200	100	200	100
M	0	1	1	2	2	3	3	4	4	5
N	6	8	8	10	10	12	12	14	14	16
Y行程	150	250	350	450	550	650				
Z行程	150									
各行程最高速度 ^{注2} (mm/sec)	X轴		1000		800		650		550	
	速度设定		—		80%		65%		55%	

注2. X轴行程超过850mm时, 根据动作区域不同, 可能会出现滚珠丝杆共振的情况 (危险速度)。此时, 应参考上表中所示的最高速度, 通过参数或程序下调速度。

SXYxC 4轴/ZRSC T3



X行程	150	250	350	450	550	650	750	850	950	1050
L	628	728	828	928	1028	1128	1228	1328	1428	1528
K	200	100	200	100	200	100	200	100	200	100
M	0	1	1	2	2	3	3	4	4	5
N	6	8	8	10	10	12	12	14	14	16
Y行程	150	250	350	450	550	650				
Z行程	150									

注1. 原点复位时的移动范围以及被限位器限停的位置。

各行程最高速度 ^{注2} (mm/sec)	X轴	1000	800	650	550
	速度设定	—	80%	65%	55%

注2. X轴行程超过850mm时,根据动作区域不同,可能会出现滚珠丝杆共振的情况(危险速度)。此时,应参考上表中所示的最高速度,通过参数或程序下调速度。