



المحتويات

- ص1: Chantey Special: تطبيق YDIS الذي: أداة جديدة لرفع مستوى جودة الخدمة
ص3: نصيحة حول خدمة المركز الواحد: ملخص حول البراغي والمسامير من الطراز TORX®
ص4: كورت يذهب لرحلة صيد للأسماك في أستراليا: السعي وراء كأس البطولة الذي أحلم به - ساراتوغا
جولة إخبارية: معرض الزوارق العاشر في موسكو، وغير ذلك
- شركة ياماها موتور المحدودة، العمليات التشغيلية الخاصة بالتجارة البحرية، 2500 شنغاي، إواتا، شيزوكا 438-8501، اليابان

يونيو 2017

الرقم: 164

النسخة العربية

Chantey

النشرة الإخبارية الخاصة بوكلاء ياماها البحرين



تطبيق YDIS الذي: أداة جديدة لرفع مستوى جودة الخدمة

Chantey Special

إن الفكرة الأساسية التي تقوم عليها جهود ياماها للصيانة البحرية تتمثل في العثور السريع على المسبب الذي يقف وراء أية أعطال وإصلاحها على الفور بحيث يكون عملاء المحركات الخارجية لدينا دائماً على أهبة الاستعداد للقيام بمهامهم. في ظل ما نشهده اليوم مع وجود محركات خارجية ذات 4 أشواط وتعمل بنظام حقن الوقود، أصبح النظام التشخيصي من ياماها (YDIS) هو القاعدة الجوهرية للتزويد بخدمة تحمل جودة ياماها. في هذا العدد من Chantey، نقدم لكم تطبيق YDIS الذي، وهو نظام بإصدار خاص للهواتف الذكية يجعل من YDIS مألوفاً أكثر كما يمكن الوصول إليه بشكلٍ أسهل من أي وقت مضى.

تطبيق YDIS الذي

YDIS الذي هو تطبيق مجاني للهواتف الذكية يختص بعمليات الفحص والتشخيص للمحرك الخارجي من ياماها وقد تم تطويره من قِبل شعبة الصيانة الخاصة بقسم الأعمال التجارية التابعة لدائرة العمليات التجارية البحرية في YMC. تم طرح التطبيق في الأسواق في مارس من عام 2016 كما أنه متوفر في إصدارات Android و iPhone والقابلة للتنزيل من Google Play Store أو Apple App Store.

كل ما تحتاجه لتشغيل النظام هو هاتف ذكي تم تثبيت تطبيق YDIS الذي عليه إلى جانب محول مدمج خاص لتوصيله بالمحرك الخارجي. بعد توصيل وحدة التحكم في المحرك الخارجي (ECU) بخاصية Bluetooth، يمكنك الوصول إلى المعلومات التي تحتاجها بسرعة وسهولة عند القيام بفحص المحرك، مثل البيانات المختلفة للمحرك أو سجل التشخيص الخاص بالمحرك الخارجي.

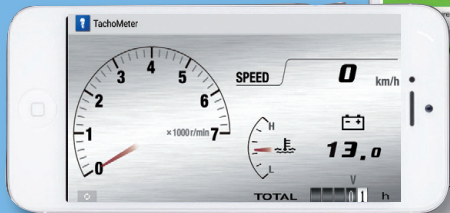
Available on the App Store



GET IT ON Google Play



المحول الخاص لتوصيل محرك خارجي
بتطبيق YDIS الذي



تطبيق YDIS الذي: أداة جديدة لرفع مستوى جودة الخدمة

Chantey
Special

مميزات تطبيق YDIS الذي

في حين أن إصدار YDIS الخاص بأجهزة الكمبيوتر هو أداة معدة خصيصًا للقيام بعمليات الإصلاح التي تشمل تحديد الأعطال من خلال متابعة التشغيل التجريبي، نجد أن تطبيق YDIS الذي هو وسيلة لجعل عملية فحص المحرك تتم بشكلٍ أسهل. في حال تم العثور على عطلٍ ما باستخدام التطبيق، يمكن إرساله إلى الإصدار الخاص بأجهزة الكمبيوتر للقيام بأعمال التصليح اللاحقة.

فوائد التطبيق

- ولأنه مثبت على الهواتف الذكية، فإن ذلك يجعل منه أمرًا في متناول اليد دائمًا، مما يتيح الحصول على استجابة فورية على أرض الموقع للأعطال التي تحدث في المحرك بشكلٍ مفاجئ
- يمكن الحصول على البيانات بواسطة التطبيق على نحوٍ سريع وسهل من خلال إرسالها إلى الإصدار الخاص بأجهزة الكمبيوتر
- تتسم وظائفه بالبساطة وسهولة الاستخدام

وظائف التطبيق

- يقدم تطبيق YDIS الذي الوظائف الأساسية التسعة التالية للمراحل الأولى من عمليات الفحص والتصليح.
- التحقق من سجل التشخيص
 - التحقق من مدة دوران المحرك عن طريق نطاق عدد دورات المحرك
 - مراقبة المحرك
 - عرض عداد دورات المحرك
 - وظائف التشخيص البسيطة
 - إعادة ضبط نظام التوجيه عن طريق الأسلاك
 - تسجيل البيانات البسيطة
 - الحصول على البيانات المحفوظة
 - إدارة البيانات

إن عرض هذه الشاشة للتعليق أثناء الشرح يساعد على إيصال حالة المحرك الخاص بهم بشكلٍ أكثر وضوحًا، هذا بالإضافة إلى أن القيام بعرض البيانات مباشرة من أداة التشخيص يساعد على زيادة ثقة العميل وفي نفس الوقت الذي يقوم فيه بتزويد الوكيل بفرص عمل متاحة من خلال توجيه العملاء لأية خدمات لازمة أو عمليات استبدال للقطع.

بالإضافة إلى ذلك، وحيث أن البيانات التي تتم قراءتها من خلال التطبيق تتنقل بسهولة، فإن هذا التطبيق يعمل على زيادة سرعة الاتصالات المتعلقة بذلك. إلى جانب تعجيل

إدارة معلومات العملاء الخاصة بالوكيل، فإن تطبيق YDIS لديه القدرة على تمكين الحصول على المشورة السريعة حول عمليات الصيانة والتصليح بالمقارنة مع ما يحصل لغاية الآن، مثل القيام بالاستفسارات الفردية التي يتلقاها موزع ياماها المحلي، أو تقديم التفسيرات عبر الهاتف أو إرسال الرسائل الإلكترونية من المكتب. إن زيادة سرعة الاستجابة ستساهم أيضًا في كسب ثقة العميل.

وما أن منتجاتنا أصبحت أكثر تعقيدًا وتطورًا على نحوٍ متزايد، فإن ياماها تسعى إلى التأكد بأن الأدوات التي تلبى أحدث احتياجات الصيانة تتطور على نفس المستوى. فمن خلال الاستفادة من تطبيق YDIS الذي بالإضافة إلى الإصدار الخاص بأجهزة الكمبيوتر، نأمل في أن تستفيد من الإمكانيات الجديدة التي نقدمها وتحسين مستوى خدمة ما بعد البيع في جميع الأسواق لديك.



ملخص سريع

يتضمن تطبيق YDIS الذي على واجهة مستخدم تركز على تبسيط وظائف التشخيص وعلى صيغة سهلة القراءة تهدف إلى جعل عمليات فحص المحرك على أرض الموقع تتم بشكلٍ أسهل. يتم إيصال المحتوى المعروض بكل سهولة إلى العميل عند عرضه على أرض الموقع، وبالتالي، نجد أن التطبيق يُعد بمثابة أداة لتعزيز التواصل مع العملاء.

فعلى سبيل المثال، من خلال وظائف التشخيص الخاصة بالتطبيق، يتم تقييم جميع بيانات التطبيق التي يمكن الحصول عليها من المحرك الخارجي وترتيبها على شاشة واحدة مع بنود متعددة يتم عرضها بترميز لوني أخضر-أصفر-أحمر للإشارة إلى حالة المحرك. فعن طريق تمرير الشاشة للأسفل ورؤية البنود الخضراء فقط، يمكن للشخص أن يحدد حالة دوران المحرك دون التعرض لأية مشكلات بطريقة سهلة الفهم أيضًا.

ملخص حول البراغي والمسامير من الطراز TORX®

في هذا العدد، نستعرض النقاط التي تتمحور حول كيفية استخدام براغي ومسامير من الطراز TORX® وأماكن تركيبها. إن للبراغي والمسامير دوراً رئيساً في ربط أجزاء مختلفة من الماكينة ببعضها البعض، وعند إجراء الصيانة، فإنها تتيح القيام بتفكيك الماكينة وإعادة تجميعها. ونظراً لعدم وجود حاجة تستدعي التحدث عن وظائفها الأساسية، دعونا نستعرض كيف وأين يتم استخدام المثبتات من الطراز TORX®، على المحركات الخارجية بشكل خاص.

جهاز القياس 6Y9

يظهر في الصورة أعلاه براغي من الطراز TORX® يتم استخدامها لتثبيت القطع الخلفية لجهاز القياس 6Y9. هذه البراغي عادية من الطراز TORX® دون البروز في الوسط الموجود على براغي الأمان، لذا يمكن أن يفترض أحدهم بأنها مجرد براغي تقليدية.



ومع ذلك، فإن جهاز القياس 6Y9 هو مكون غير مصمم حالياً لتفكيكه أثناء الصيانة، لذا حتى وإن شاهدت هذا النوع من البراغي، ينبغي ألا تقوم بتركها دون الحصول على إذن أو تعليمات خاصة.

مسامير رأس الاسطوانة

يوجد مكان آخر على المحرك الخارجي يتم فيه استخدام مثبتات من الطراز TORX® وهو رأس الاسطوانة. وحيث يتم ربط رأس الاسطوانة بكتلة تثبيت، لذا تُعد هذه الحالة التي يتم فيها استخدامها بشكل صارم بسبب خصائص نقل عزم دورانها الفائقة، مما يساهم في منع اهترائها وانتزاعها.

خلاصة القول، نجد أن البراغي والمسامير من الطراز TORX® يتم استخدامها على المحركات الخارجية والمعدات الطرفية، إلا أن الطريقة التي يتم استخدامها فيها ليست بالضرورة أن تكون هي نفسها. لذا، ينبغي على العملاء أن يكونوا على علم كافٍ بأن هذه الأنواع من البراغي والمسامير يجب أن تكون بمثابة إشارة إلى أن الأجزاء أو المكونات ذات الصلة ليست هي المقصودة بالتفكيك دون وجود تحذير أو تعليمات مناسبة تفيد بذلك. يجب على الفنيين التابعين للوكلاء ومحلات الصيانة التأكد دائماً من أن مثبتات الأجزاء والمكونات من الطراز TORX® المستخدمة يمكن تفكيكها أم لا أثناء الصيانة.

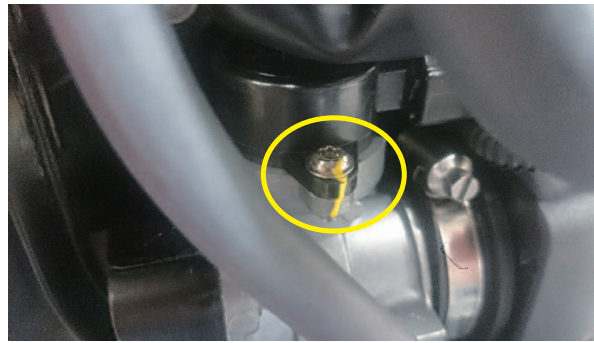
البرغي الظاهر على اليسار هو برغي الأمان الخاص من الطراز TORX®. على عكس البرغي العادي والذي يأتي على شكل T الظاهر على اليمين، نجد بأنه يحتوي على بروز في الوسط يمنع إدارته بالقوة بواسطة مفك البراغي العادي ذو الشفرة المسطحة. ومع ذلك، من السهل الحصول على مفك البراغي المناسب لهذا النوع في اليابان، لذا قد لا يكون ذا فعالية كبيرة كما هو الحال في برغي الأمان.

براغي الأمان المستخدمة في المحركات الخارجية

هل تعرف ما هي أنواع براغي الأمان المستخدمة والأماكن التي يتم تركيبها فيه على المحرك الخارجي؟

TPS (مستشعر موضع الخانق)

يتم استخدام برغي الأمان من الطراز TORX® (الذي يحتوي على بروز في وسطه) لربط مستشعر موضع الخانق (TPS) على محركات ياماها الخارجية. لضمان عدم العبث في TPS وتشغيله بشكل صحيح، يتم استخدام برغي أمان بحيث يتعذر فكّه.



عندما تشاهد هذا النوع من البراغي، فهذا يعني بشكلٍ أساسي بأنه ينبغي عليك عدم فك المكون دون الحصول على إذن أو تعليمات خاصة.

براغي وأدوات من الطراز TORX®



برغي على شكل T من الطراز TORX®

برغي على شكل E من الطراز TORX®

مقبس ومفك على شكل T من الطراز TORX®

مقبس على شكل E من الطراز TORX®

تم اختراعها في الولايات المتحدة عام 1967، حيث أصبحت البراغي من الطراز TORX® معروفة ومستخدمة على نطاق واسع في اليابان بوصفها براغي الأمان. ومع ذلك، فإن تصميم البراغي من الطراز TORX® والأدوات التابعة لها تحقق ربطاً جيداً كما أنها تنقل عزم الدوران بشكلٍ أكثر كفاءة، وانطلاقاً من كونها تحمل جودة لا تقبل التلاعب بها، فإن هذه الصفات تجعل منها أكثر شيوعاً بالمقارنة مع البراغي من النوع الصليبي (المتصلب)، في أوروبا على وجه الخصوص. وإذا رغبت، يمكن إدارة البراغي على شكل T بمفك براغي عادي ذو شفرة مسطحة.

من بين البراغي من الطراز TORX®، هناك أنواع مصممة خصيصاً لتحقيق عنصر الأمان، وهذه الأنواع لا يمكن إدارتها دون أداة مخصصة لذلك.

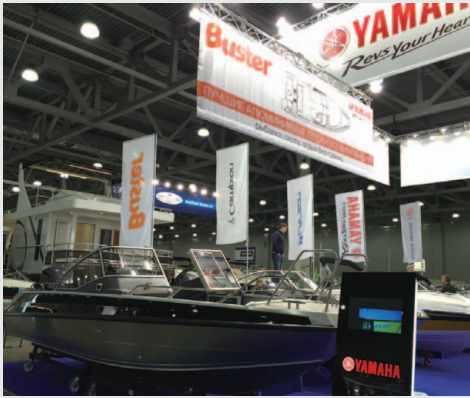


برغي الأمان الخاص من الطراز TORX®

برغي على شكل T من الطراز TORX®

معرض الزوارق العاشر في موسكو

الزوارق الفنلندي Buster، والذي يمثل جزءًا من شركة Inha Works Ltd. التي تعد شركة تابعة لمجموعة ياماها موتور منذ العام 2016. من تومواكي ياجيكاوا، قسم العمليات التجارية البحرية، YMC



في الفترة الواقعة بين 8 إلى 11 مارس من العام 2017، أقيم معرض الزوارق في موسكو - معرض الزوارق واليخوت الدولي العاشر في مركز المعارض الدولي كروكس إكسبو في موسكو، روسيا. ضم المعرض أكثر من 200 شركة من روسيا والخارج من أجل العرض حيث تم تسجيل ما يزيد عن 15,000 زائر تم اجتذابهم إليه.

قامت شركة Yamaha Motor CIS 000 (YMCIS) بعرض عدة زوارق من «المجموعة الكاملة» والمجهزة بمحركات ياماها الخارجية كجزء من برنامج Boat Builder Relationship (BBR) الذي يدار بالتعاون مع ثلاثة صناع روس للزوارق (Volzhanka Yava، Victory و Berkut). وفي وسط ازدياد شعبية الزوارق روسية الصنع في السنوات الأخيرة، اجتذبت مجموعات الزوارق هذه الكثير من الاهتمام في المعرض كأتملة أولى على العلاقة الوطيدة التي تجمع مصنع المحركات الخارجية وصناع الزوارق الروس.

ومن بين عروض شركة YMCIS الأخرى التي لفتت انتباه استثنائي كانت الموديلات GP1800 وسلسلة EX WaveRunner لـزوارق الجديدة بالإضافة إلى الموديل الرائد الخاص بصانع



السعي وراء كأس البطولة الذي أحلم به - ساراتوغا

ونظرًا لكونها تبعد مسافة ساعتين ونصف تقريبًا عن مكان إقامتي، سرعان ما اتخذت قرارًا بزيارتها في عطلة نهاية الأسبوع حيث قمت بربط المقطورة والقارب وخرجت لتجربة حظي.

ساراتوغا الجنوبية هي نوع فريد من الأسماك الاسترالية إذ تُعد أسماكًا شرسة آكلة للحوم وتتغذى على الكائنات الصغيرة مثل الأسماك الصغيرة أو الحشرات التي تقبع على سطح الماء. وباستخدام طعم مائي عائم مثل طعم على شكل ريشة، يتم تصويبه بشكلٍ دقيق على أطراف النباتات المائية التي تأوي إليها أو في الأماكن المخفية مثل الأشجار القائمة أو الجذوع أو الفروع المغمورة بالمياه، يكمن السر وراء اصطياد الساراتوغا. ولكونها المحاولة الأولى في بحيرة جديدة بالنسبة إليّ وبما أنني لا أعلم تمامًا مناطق الصيد الجيدة والحيل المستخدمة لأجل ذلك، كانت إستراتيجية عملي تتلخص فقط في الاعتماد على أحد الطعوم المفضلة لدي وتكرار إلقاء الصنارة. فمِنذ الصباح الباكر قمت بممارسة الصيد لمدة خمس ساعات تقريبًا إلى أن عثرت على منطقة مثالية وسط العديد من الأشجار القائمة في المياه. ألقيت بالصنارة نحو جذور الأشجار وعندما قمت بتحرك الطعم، وجدت شيئًا يخترق المياه بصوت مدوّ. لقد كانت سمكة الساراتوغا! عملت بحذر شديد وحصلت في النهاية على أول سمكة ساراتوغا، وكانت بحجم جيد بلغ 73 سم! لقد قمت أخيرًا باصطياد السمكة التي كنت أحلم بها منذ مدة طويلة.

لقد كانت سمكة الساراتوغا الوحيدة التي قمت باصطيادها في ذلك اليوم. كان الصيد صعبًا للغاية، ولكن عندما حان الوقت أخيرًا لتنفيذ الضربة، كان ذلك من أكثر تجارب صيد الأسماك قوة وإثارة. أنا متأكد من أنني لن أنسى أبدًا تلك اللحظة المميزة جدًا.

كورت تاكاياناغي، YMA

منذ زمن طويل، راودني حلم اصطياد أسماك من جميع أنحاء العالم لم يتسنى لي رؤيتها من قبل، لذا فإن قائمة الأسماك التي أرغب في اصطيادها تعج بالعديد من الأسماك. هذه المرة، أنوي اصطياد أسماك مدونة في القائمة، مثل هذه السمكة الموجودة منذ عصور ما قبل التاريخ، والتي تُدعى ساراتوغا الجنوبية.

كان هذا الأمر منذ عدة سنوات عندما علمت للمرة الأولى عن ساراتوغا من خلال برنامج الصيد الذي عُرض في التلفزيون الياباني. سُحرت بجملها وطبيعتها العدوانية، ودونت اسمها على الفور في قائمة الأسماك التي أرغب في اصطيادها، إلا أنني ببساطة لم أحظّ بفرصة اصطيادها، حتى أنني نسيت البلد الذي يمكن اصطيادها فيه.

فيما بعد، وفي أحد الأيام، حينما كنت في بحيرة بورومبا في ولاية كوينزلاند للقيام ببعض الأعمال التجارية، عرفت وقد اعتراني الفرح بأنه يمكن اصطياد أسماك ساراتوغا هنا. عندما نظرت إليها، اكتشفت بأنها تلك هي البحيرة التي تم عرضها في البرنامج التلفزيوني الذي شاهدته قبل سنوات!



جولة إخبارية

النشاطات التي يقوم بها الموزعون حول العالم، وغير ذلك

معرض الزوارق الدولي الثاني والعشرين في الصين (شنغهاي)

في الفترة الواقعة بين 26 إلى 29 إبريل لعام 2017، أقيم معرض الزوارق الدولي الثاني والعشرين في الصين (شنغهاي) في مقرٍ جديدٍ: مركز المعارض الدولي الجديد في شنغهاي. وحيث أن المقر كان أصغر من نظيره في السنوات السابقة، فإن حجم أجنحة العرض للشركات المشاركة في المعرض بدت أكثر انحصاراً من ذي قبل، إلا أن تحسين كيفية الوصول إلى الموقع أدى إلى زيادة عدد زوار المعرض مقارنةً بالعام الماضي.

من خلال تقديم عرض بارز للمحركات الخارجية ذات الفئة الكبيرة، فقد قام جناح ياماها بإبراز تشكيلة متنوعة من المحركات الخارجية مما يؤكد على مكانة الشركة على اعتبارها المصنِّع الأول عالمياً للمحركات البحرية. بالإضافة إلى ذلك،

تم عرض شاشة العرض للمسيرة المملونة GL7 الجديدة لتتيح للزوار القيام بمحاكاة استخدامها. لقد تمركزت منطقة زوارق WaveRunner البحرية الشخصية PWC حول الموديلات الجديدة، وتم توفير خاصية «القيادة التجريبية» باستخدام سماعة الواقع الافتراضي الشائعة. وفي الوقت نفسه، وفي مواقع مختلفة، أقامت ياماها اجتماع للموزعين إلى جانب عرضٍ تقديمي حول نهج التسويق الذي يتجاوز معدات القوارب والسياسات ذات الصلة والإجراءات الواجب تنفيذها. وعلى الرغم من حيز العرض الصغير، إلا أن ياماها تمكنت من إظهار علامة ياماها التجارية بشكلٍ أكثر تركيزاً وفعالية.

من أيناو مابوتشي، قسم العمليات التجارية البحرية، YMC



في هذا العدد من Chantey Special، قمنا بتغطية تطبيق YDIS الذي. وهو أداة خدمة يمكنها بالفعل دعم الميزات الخاصة بنا إلى جانب فعاليتها في خدمات ما بعد البيع في الأسواق، لذا نأمل بأن تحقق الاستفادة الكاملة منها.

ملاحظات المحرر



الحملات تُعد منصة رئيسية للتواصل مع العملاء الذين تربطهم علاقة وطيدة بمحركات ياماها الخارجية. ومع وجود العديد من العملاء الذين يستخدمون محركات ياماها الخارجية الأقدم ذات الشوطين في بروناي، ستواصل ياماها إقامة حملات 3S هذه.

من تشوا يلينغ، قسم العمليات التجارية البحرية، YMC



حملة 3S في بروناي

في إبريل من العام 2017، أقام موزع ياماها موتور في بروناي، شركة Hai Hwang Trading حملة 3S (البيع، الخدمة، قطع الغيار) في ثلاثة مواقع في جميع أنحاء البلاد: بينكالان سيبابو وكامبونج أير وكوالا توتونغ. تقوم الحملة بتقديم عمليات فحص مجانية للمحرك واستبدال شمعات الإشعال لصيادي الأسماك التجاريين ومالكي قوارب الصيد الرياضية ومشغلي التاكسي المائي والعملاء الآخرين.

في بروناي، تُعقد حملات 3S مرتين في السنة (في إبريل وأكتوبر)، يتم من خلالها زيارة العديد من المواقع المختلفة حول بروناي للمساعدة في نقل المعرفة إلى العملاء حول كيفية إجراء عمليات فحص المحرك الأساسية الدورية وأهمية استخدام قطع ياماها الأصلية. كما أن هذه



الموقع الإلكتروني الخاص بياماها للمحركات الخارجية <https://global.yamaha-motor.com/business/outboards/index.html>

الموقع الإلكتروني الخاص في WAVERUNNER <https://global.yamaha-motor.com/business/waverunner/>

قناة ياماها للمحركات الخارجية على موقع YouTube

عرض لمشاهد استخدامات محركات ياماها الخارجية على الساحل حول العالم

قناة ياماها للمحركات الخارجية <https://www.youtube.com/user/Yamahaoutboardmotors>