

YAMAHA DIESEL

Displacement: 6,224c.c. 6-cylinder, 12 VALVES

Bore × Stroke: 105.8mm × 118mm

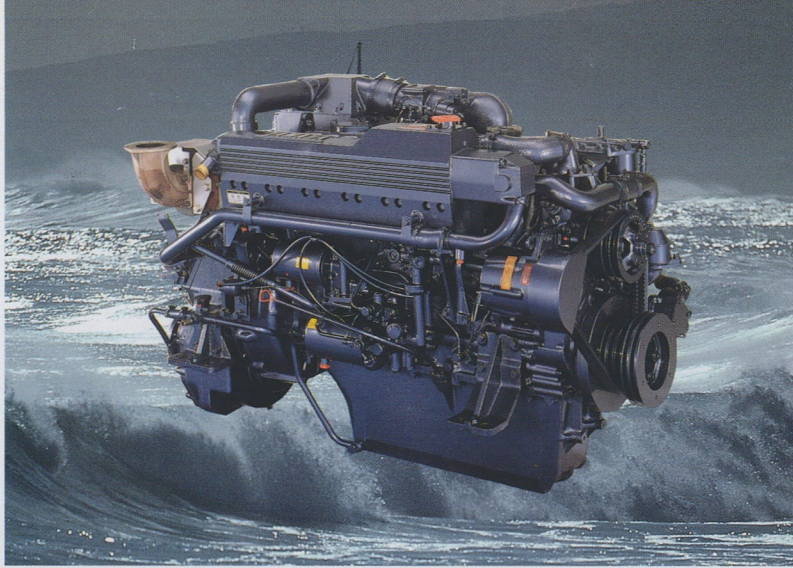
Max. rating output: 350ps/3,000rpm

Dimensions: L × W × H 1,574 × 918 × 962mm

Total dry weight: 825kg

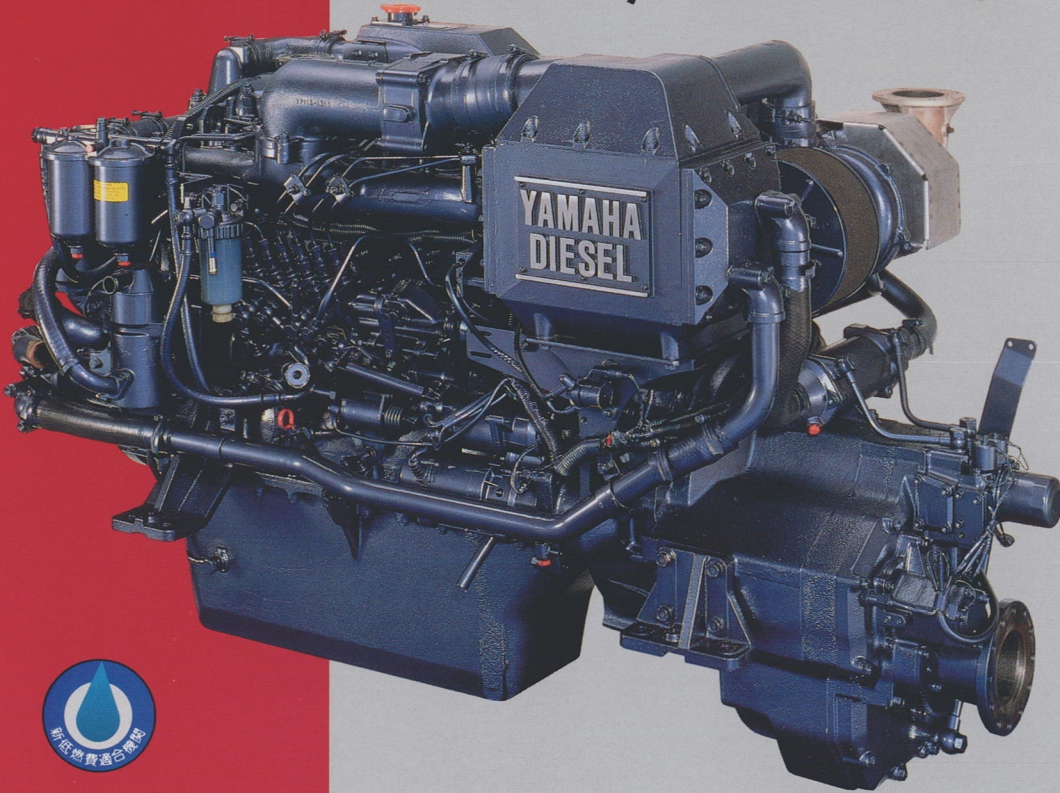
MD629KUH 350PS





荒海を駆ける逞しきパワー。

MD629KUH / 350PS



インタークーラーターボ搭載、6気筒直噴の先鋭メカニズム。
漁船法70馬力、クラス最強のハイパワー350馬力(マリンギヤ端出力)。

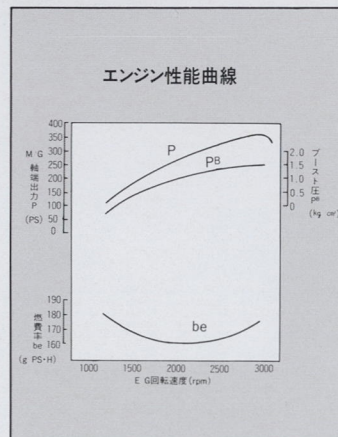
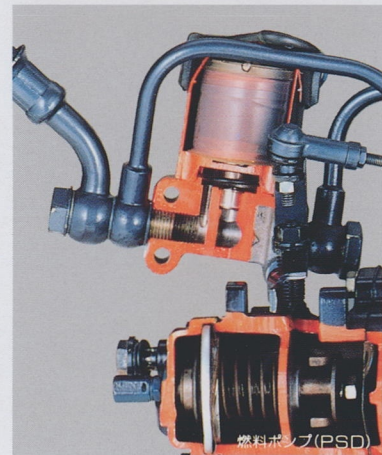
■クラス最強パワー 350馬力を実現。

コンパクトボディにパワーと経済性を追求。低速から高速域まで高効率、高過給化を実現した New U・B・C・I 採用のターボチャージャー、大型インタークーラーを装備。さらにリエントラントタイプの直噴式燃焼室、6噴孔式ノズルなど各部に燃焼効率を高めるシステムを内蔵しました。これら数々の磨きぬかれたテクノロジーをもって、最大出力350馬力とクラス最強のハイパワーを実現したMD629KUH。今、この力はディーゼルエンジンの新たな時代を告げます。

■トータルな船づくりから生まれる理想のディーゼルエンジン

いま船に求められているもの、それは船体とのコンビネーションで卓越したパワーと低燃費を発揮する高性能エンジンです。ヤマハはFRP船のトップメーカーとしての豊かな経験と技術を基盤に、船の性能をフルに引き出すディーゼルエンジンの開発を推し進めています。

今日から明日の海へ。ヤマハは皆様の声に応え、常に喜んでいただけるマリンディーゼルエンジンを造り続けてまいります。



■最新技術に支えられた信頼性

ハイパワー化に伴う、熱や圧力の増加を高い信頼性でカバーしました。高モリブデン含有の特殊合金鉄採用のシリンダーヘッドや、コバルト含有焼結バルブシートの採用。さらに、高負荷時においてライナー温度の上昇を抑え、トップリング部における油膜の減少を防止し、リング、ライナー摩耗を低減した、ヤマハ独自のライナーオイルクーリングシステムの採用と、各部の素材から細部システムに渡って最新技術とテクノロジーを導入しました。

Displacement:6,224c.c. 6-cylinder, 12 VALVES

Bore×Stroke:105.8mm×118mm

Max. rating output:350ps/3,000rpm

Dimensions:L×W×H 1,574×918×962mm

Total dry weight:825kg

12V INTERCOOLER TURBO

■ハイパワーを実現する燃焼室形状

リエントラントタイプの直噴式燃焼室を採用。噴射ノズルからシリンダー内へ燃料が高圧で噴射され、高い燃焼効率が得られます。さらに、6噴孔式ノズルがシリンダー内への均一な燃料供給を可能にして、無駄のない燃焼を実現しました。

■徹底した軽量、コンパクト設計

小型・軽量・高出力エンジン造りを追求。馬力当り重量2.36kg、馬力当り容積3.32ℓとトップクラスのコンパクト化を実現。船体への搭載性・軽量化に大きく貢献しています。

■New U.B.C.I採用のターボチャージャー & インタークーラー

ターボチャージャーのブロウインペラ(タービンの羽根)径をアップ、さらに後方にカーブさせ独特の形状としました。これにより、低回転から高回転域まで、広い回転域でのターボ効果を発揮します。また大型のインタークーラーを採用、空気密度を高め飛躍的なパワーアップを図りました。

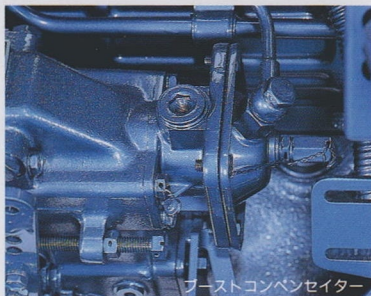
New U.B.C.I



間接冷却熱交換器



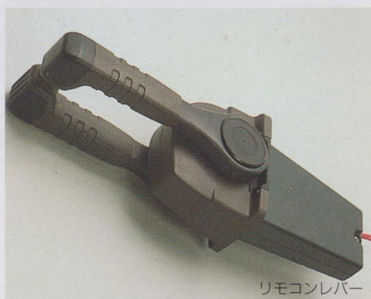
新型メーターパネル



ブーストコンペンセーター



マリンギヤ電子コントローラー



リモコンレバー

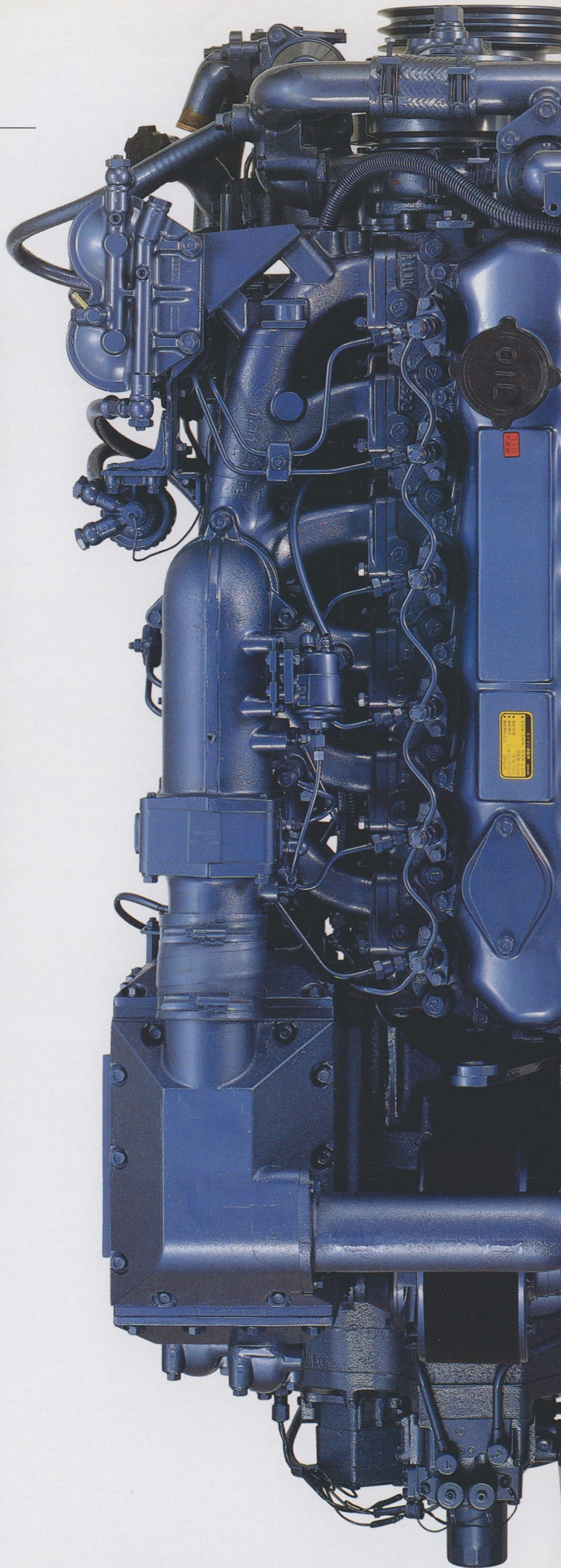


湿式ハイライザー(OP)

■機能性を追求した充実の装備群

●減筒運転システム・PSD(パーシャル・シャット・ダウン)バルブを標準で装備。低速長時間運転時に発生する白煙を低減させると共に長時間のトロリング時の燃料消費量を軽減しました。●加速時に発生する黒煙を減少させるブーストコンペンセーターを装備。始動時の燃料増量機構には電気式セラミックヒーターを採用しました。●ワンキーストップ、ディマースイッチ(照度調節)や電気信号によるタコメーターを折り込んだ新型のメーターパネルを採用しました。

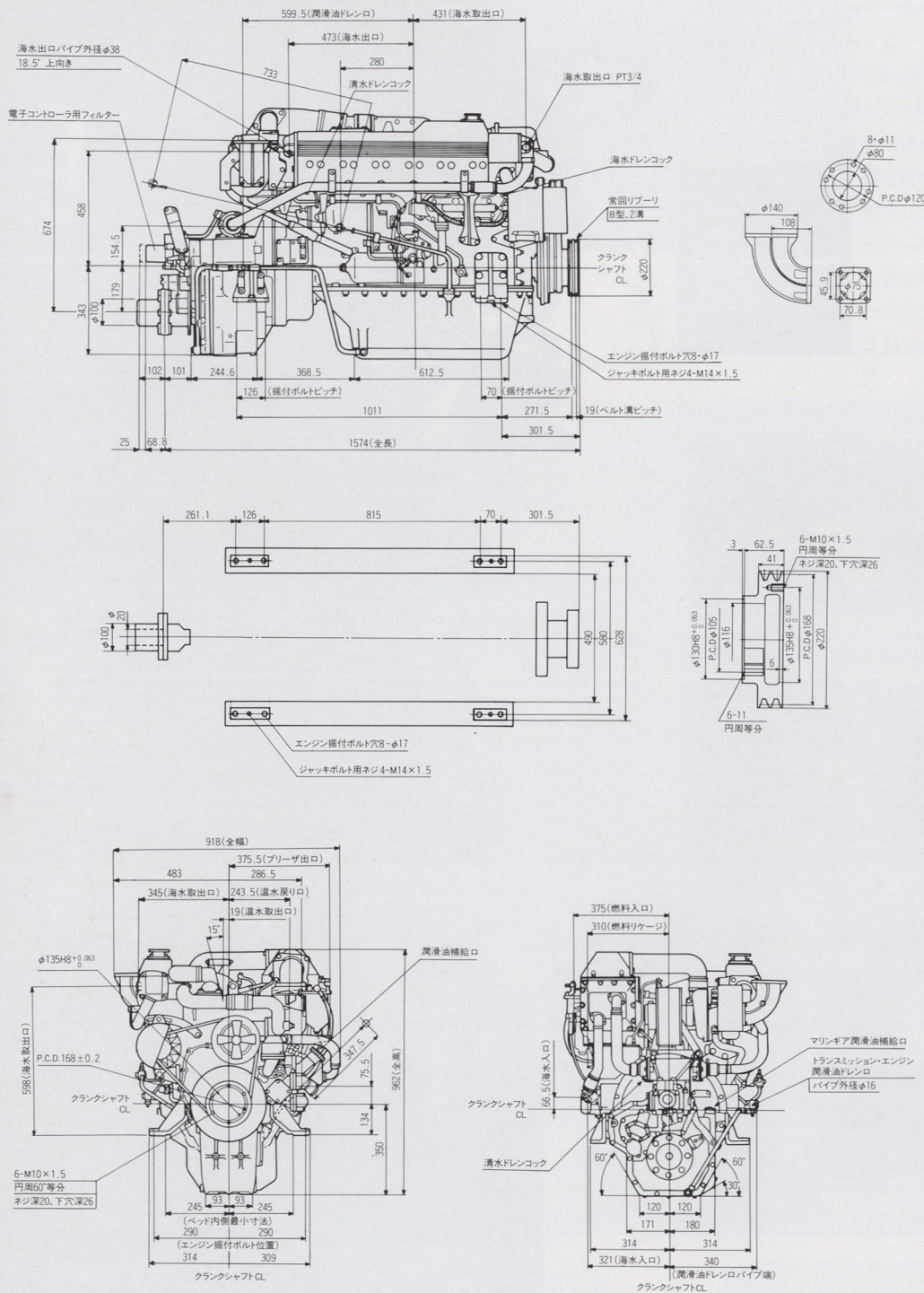
●キャンセルスプリングを標準で装備。高速でのリモコン操作を容易にしました。さらにリモコンもデザインを一新、より機能性を追求しました。●マリンギヤには電子コントローラー付の自動低速装置を標準で採用。油圧を電子制御することにより、微妙なトロリング操作を実現しました。●(オプション)湿式排気・乾式排気部品のセットを用意、艀装時の部品手配を容易にしました。また、乾式排気セットにはJISフランジを採用、たわみ管は耐熱性のすぐれた材質としました。



YAMAHA DIESEL

Displacement: 6,224 c.c. 6-cylinder, 12 VALVES
 Bore x Stroke: 105.8mm x 118mm
 Max. rating output: 350ps 3,000rpm
 Dimensions: L x W x H 1,574 x 918 x 962 mm
 Total dry weight: 825kg

MD629KUH 350PS



MD629KUH仕様諸元

機関名称 N 21
形式 水冷4サイクル立型ディーゼル
シリンダー(数-配列) 6-直列
シリンダー(内径×行程)(mm) 105.8×118
排気量(cc) 6,224
連続定格出力(JCI馬力)(ps/rpm) 285/2,900
最大出力(マリンギヤ端出力)(ps/rpm) 350/3,000
燃料室形式 直接噴射式
使用燃料 軽油又はA重油
全長×全幅×全高(mm) 1,574×918×962
乾燥重量(マリンギヤ含む)(kg) 825
減速比 A:3.45 B:3.08 C:2.50 D:1.97
予熱装置 インテークエアヒーター
冷却方式 海水間接清水冷却
オルタネーター(V-A) 24-35
バッテリー(V-AH×数) 12-120×2

エンジン標準装備品

PSD(減筒運転装置) 1式
マリンギヤ電子コントローラー 1式
プロペラ軸継手 1式
計器盤 1式
予熱装置 1式
警報ブザー 1式
ワイヤーハーネス 1式
電気始動装置 1式
リモートコントロールヘッド 1式
マリンギヤ・リモコンブラケット 1式
リジットマウント 1式
機関据付用ボルト・ナット 1式
機関据付用シム 1式
キングストンコック 1式
海水フィルター 1式
冷却海水ホース 1式
船外排出ブリーザー 1式
燃料配管 1式
セジメンタ 1式
清水リザーブタンク 1式
排油ポンプ 1式
電動ビルジポンプ 1式
バッテリースイッチ 1式
工具 1式
スペアパーツ 1式

エンジン任意装備品

エクステンションワイヤーハーネス 1式
リモートコントロールケーブル 1式
木船用機関据付部品 1式
寒冷地向海水排水部品 1式
大型燃料フィルター 1式
補機駆動用プーリー・シャフト 1式
補機駆動用一体式シャフト 1式
補機駆動用機油圧クラッチ(HPI6-E・HP30-G) 1式
HP16-E・HP30-G用リモコンケーブル 1式
HP16用プーリー(B-4本ミゾ) 1式
(5V-2本ミゾ) 1式
タッチアップペイント 1ヶ
ニュートラルスイッチ用エクステンションワイヤーハーネス 1式
乾式排気部品キット 1式
湿式排気部品キット 1式
油圧操舵ポンプ 1式

低燃費機関合格証書 2漁機第502号

- 本機の仕様及び外観は'90年7月現在のもので、改良のため予告なく変更することがあります。
- 詳細はヤマハ営業担当者、またはヤマハディーゼルの取扱店におたずねください。
- 製品お買い上げの際は、取扱説明書をよくお読みください。

大漁の、笑顔も安全操業から。 HAPPINESS AND SAFETY

- 点検、整備は入念に。
- 乗員、積荷は安定よく。
- 天気予報の確認を。
- 法規を守って安全航行・安全操業を。

YAMAHA

ヤマハ発動機株式会社
 〒438 静岡県磐田市新貝2500
 021983-90.6A5-a1