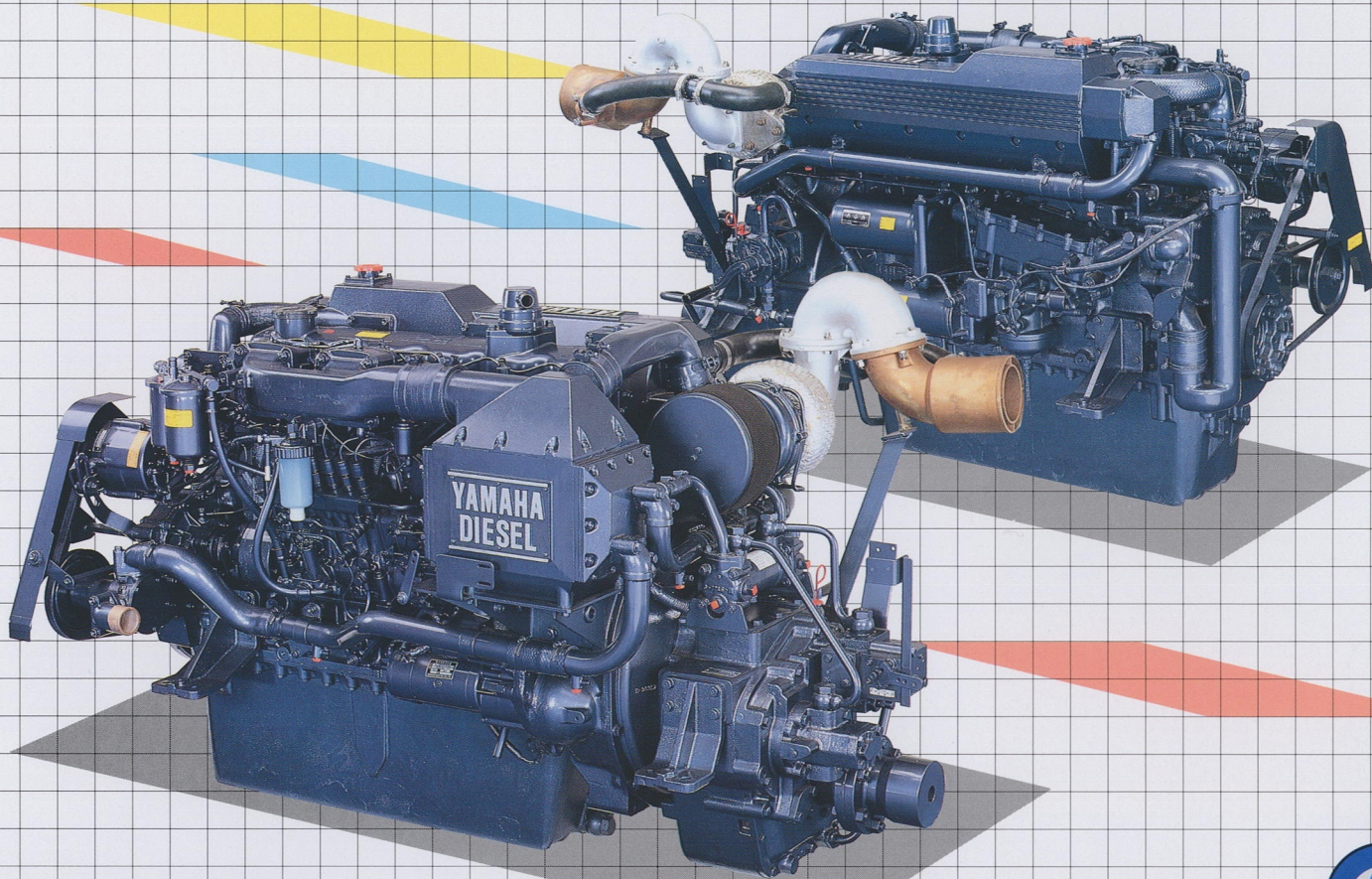
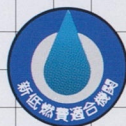


YAMAHA

MD855 KH・KHX KUH・KUHX ヤマハ ディーゼル



※KH・KHXは軽作業仕様
※KUH・KUHXは限定軽作業仕様



低速域から高速域まで、幅広い範囲でターボ効果を発揮するターボチャージャーを搭載。独特の形状をもたせたブローインペラ(UBCI)が空気を広い回転域で効率よく圧縮します。さらに、冷却効果を大幅に高めたエアクーラーが、ターボの高性能をより大きくバックアップ、優れた

加速性能と低燃費を実現しました。また、ピストン内部にまで潤滑油を循環させ、ピストンの焼き付き防止と耐久性の向上をはかった、チャンネルクーリングオイルジェットシステムを採用。エンジン各部に先進のメカニズムが生かされています。

UBCI



YAMAHA TURBO UBCI



最大出力350馬力。自信の6気筒直噴パワー。 コンパクトボディに求めた力と低燃費。

■コンパクトにまとめた高馬力

馬力当り重量3.21kg (KUH)。船体の軽量化とスピードアップをはかった、ハイパワー&コンパクト設計です。

■微速装置を標準装備

(リモートコントロールヘッドはオプションです。)
エンジン低速時のプロペラ回転数をさらに下げる微速装置を装備。リモートコントロール装置は船上任意の場所に設置できます。

■850Wのオルタネータ

小型ながらも高い発電能力を発揮。各種機器類の電力取り出しにも余裕で応えます。

■X装置 (KHX・KUHXに装備)

コントロールレバーでセットしたプロペラ回転を一定に保つ、自動定速装置(X装置)を準備。風・波などによる速度変化を確実に防ぎます。

■経済的な減荷運転装置 (オプション)

オプションで燃料カット弁を準備。パワーが必要でない場合には3気筒での運転が行なえます。余分な燃料使用を抑えた省エネシステムです。

■大きな動力取出し能力 (オプション)

各種の動力取出しに応える、専用の動力取出し油圧クラッチ (HP-16B・30B)をオプションで準備しました。

■充実の装備

●ヤマハセーフティモニターシステム
エンジン各部の異常を電子回路がキャッチし、警報ブザーとランプでお知らせします。

●インターク・エア・ヒーター
厳しい冬の朝でも始動性は抜群。マイナス15℃までOKです。

●排気ミキシングエルボ
艀出し排気に必要なミキシングエルボを標準装備しました。

●低抵抗型キングストンを採用
水の抵抗を大幅に減少。細部にわたリスピードアップをはかりました。

MD855KH・KUH・KHX・KUH-X仕様諸元

機関名称……………NO2
 形式……………水冷4サイクル立形ディーゼル
 シリンダー(数-配列)……………6-直列
 シリンダー(内径×行程)(mm)……………117.8×130
 排気量(cc)……………8,501
 漁船連続定格出力(ps/rpm)……………300/2,200
 最大出力(ps/rpm)……………MD855KH・KHX:320/2,300
 MD855KUH・KUH-X:350/2,300
 燃焼室形式……………直接噴射式
 使用燃料(軽作業仕様)……………軽油・A重油
 全長×全幅×全高(mm)……………1,608×902×1,037
 乾燥重量(マリンギヤを含む)(kg)……………850KH・KUH:1,125
 850KHX・KUH-X:1,132
 減速比……………B:3.05C:2.58D:1.97
 予熱装置……………インテーク・エア・ヒーター
 冷却方式……………海水間接清水冷却
 オルタネーター(V-W)……………24-850
 バッテリー(V-AH×数)……………12-150×2

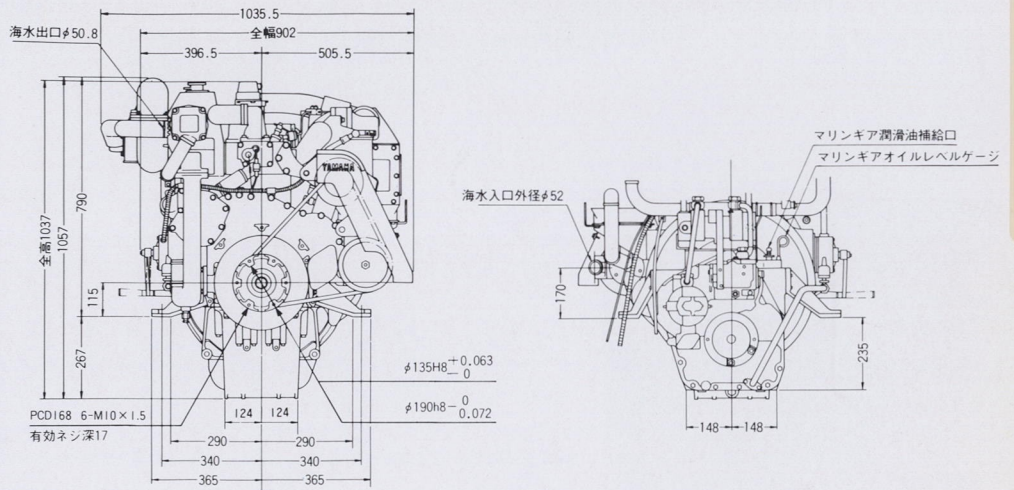
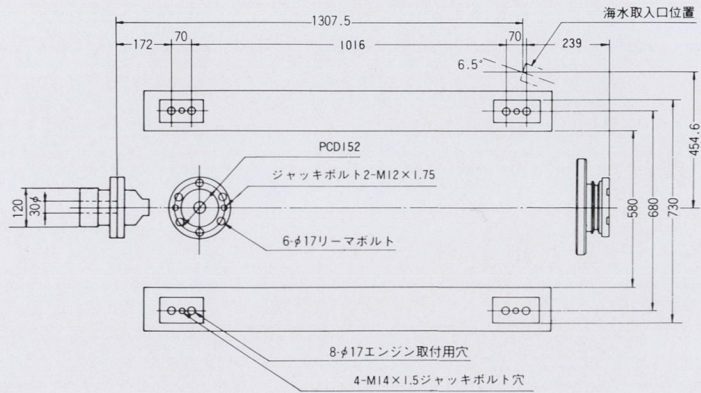
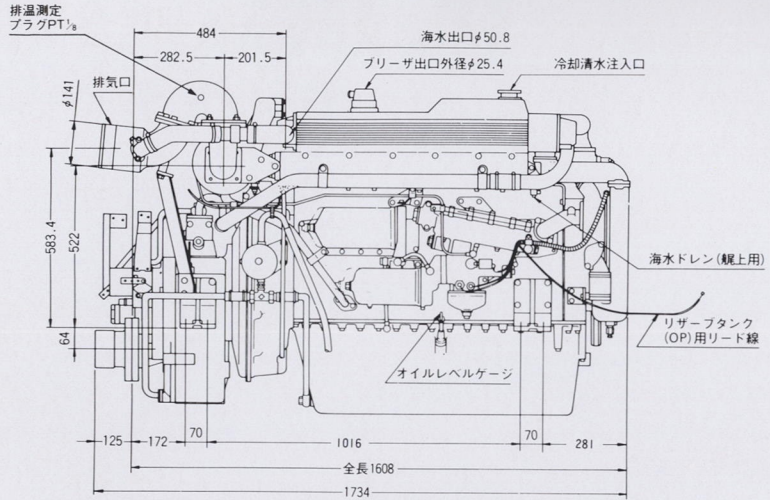
エンジン標準装備品

計器盤……………一式
 警報ブザー……………一式
 キングストンコック……………一式
 海水フィルター……………一式
 プロペラ軸継手……………一式
 リモートコントロールヘッド……………一式
 冷却海水ホース……………一式
 排油ポンプ……………一式
 燃料ホース……………一式
 機関掘付用ボルト・ナット……………一式
 機関掘付用シム……………一式
 電動ビルジポンプ……………一式
 バッテリースイッチ……………一式
 工具(工具箱)……………一式
 スペアパーツ……………一式
 ブローパイ用スルハル金具……………一式
 微速装置……………一式
 湿式排気ハイライザー……………一式
 清水リザーブタンク……………一式

エンジン任意装備品

リモートコントロールケーブル……………一式
 ブリッジ用タコメーターケーブル……………一式
 ブリッジ用ストップケーブル……………一式
 排気伸縮自在継手……………1ヶ
 排気消音器……………1ヶ
 排気フランジ……………一式
 大型燃料フィルター……………一式
 補機駆動用プーリー……………一式
 木船用機関掘付部品(ボルト・敷板)……………一式
 寒冷地向海水排水部品……………一式
 微速装置用リモートコントロールヘッド……………一式
 プーリーPTO……………一式
 シャフトPTO……………一式
 一体式シャフトPTO……………一式
 減筒運転燃料カット装置……………一式
 タッチアップペイント……………1ヶ
 補機駆動用機付油圧クラッチ(HP-16B・30B)……………一式

YAMAHA DIESEL 320Ps MD855KH・KHX 350Ps MD855KUH・KUH-X



- 本機の仕様及び外観は昭和61年7月現在のものにて改良のため、予告なく変更することがあります。
- 詳細は、ヤマハ営業担当者または、ヤマハディーゼル取扱店におたずねください。
- 本機をご使用の際は、取扱説明書をよくお読みください。