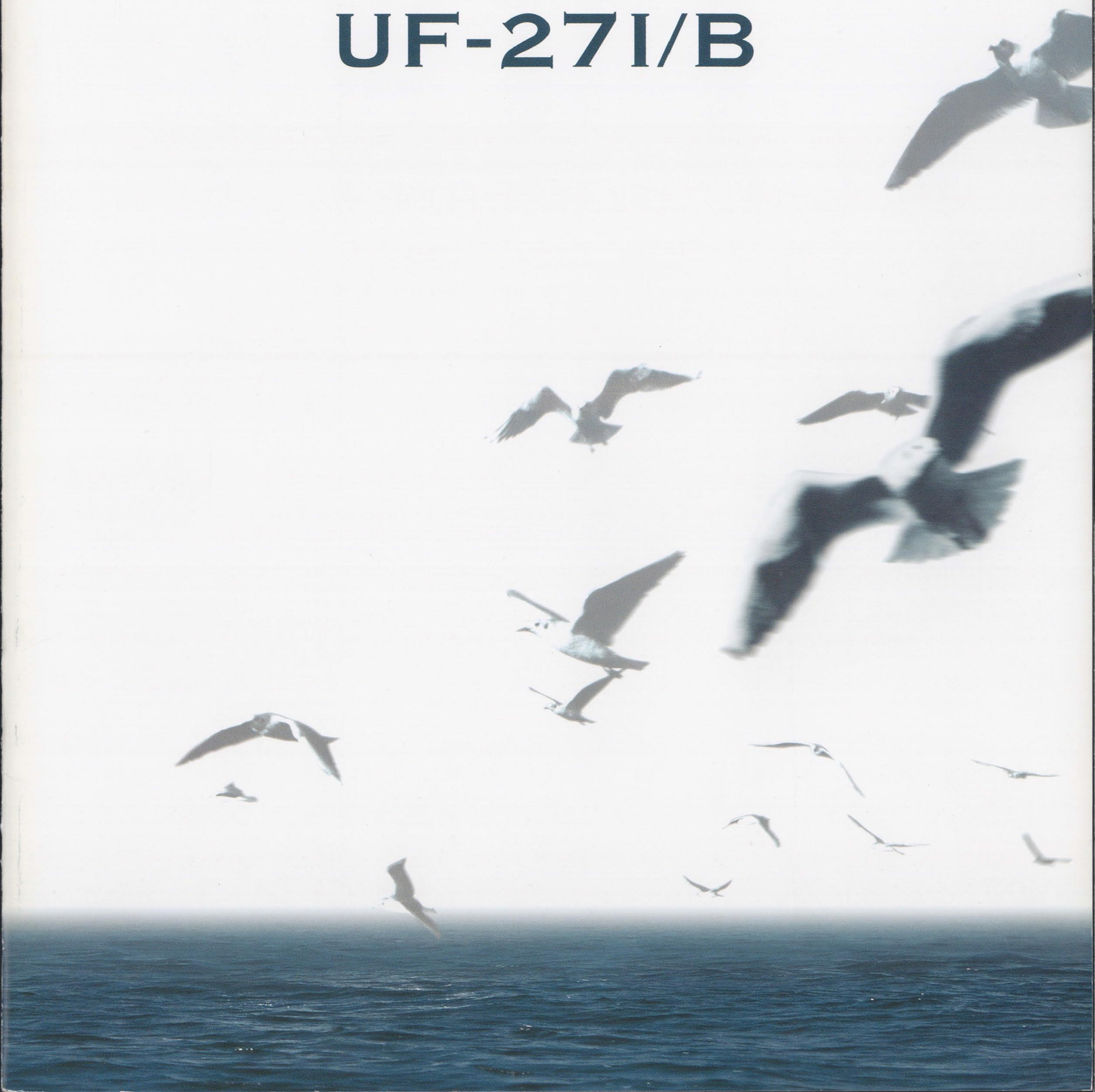


UF-271/B

 **YAMAHA**  
*Touching Your Heart*

**UF-271/B**





釣行を重ねるごとに、さらなる高みを見せつけるボートフィッシングの世界。

「もっと釣りたい」「もっと大物と対決したい」「ずっと楽しみたい」

アングラーの欲求は決して尽きることがなく、

海はそれに応え、さらに増幅する。

YAMAHA UF-27II/Bは、これからのフィッシングボートの

新たな指針と成りうるほどの個性を身にまとい、

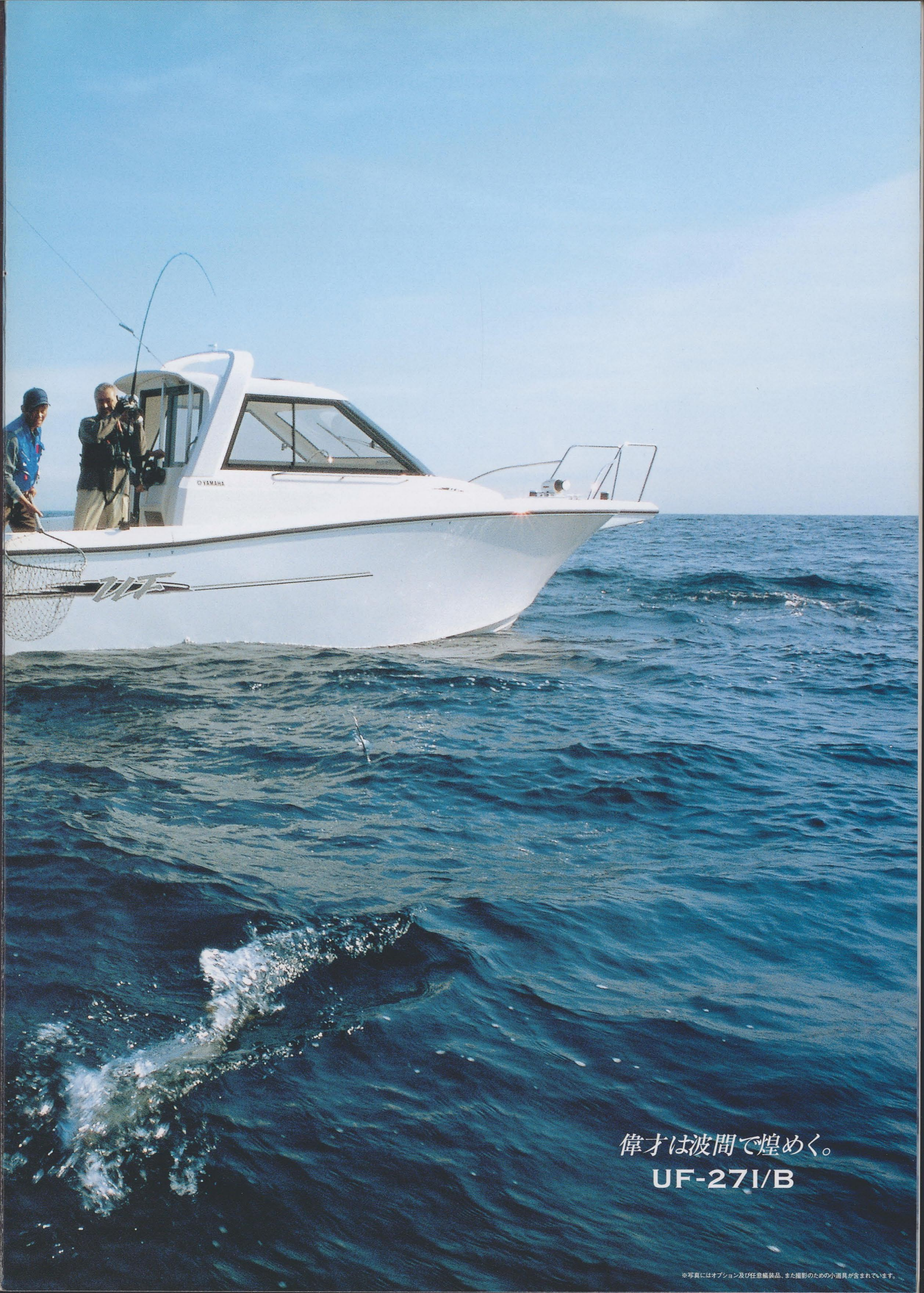
その比類なきスペックと実力はあらゆるポイントをホームフィールドに変えていく。



ディープエリアに大物を探る。  
**UF-271/B**

※写真にはオプション及び任意機装品、また撮影のための小道具が含まれています。





偉才は波間で煌めく。  
UF-271/B

※写真にはオプション及び任意船装品、また撮影のための小道具が含まれています。





**W.T.B.**  
WAVE THRUSTER BLADE

X  
**SX**  
POWER UNIT

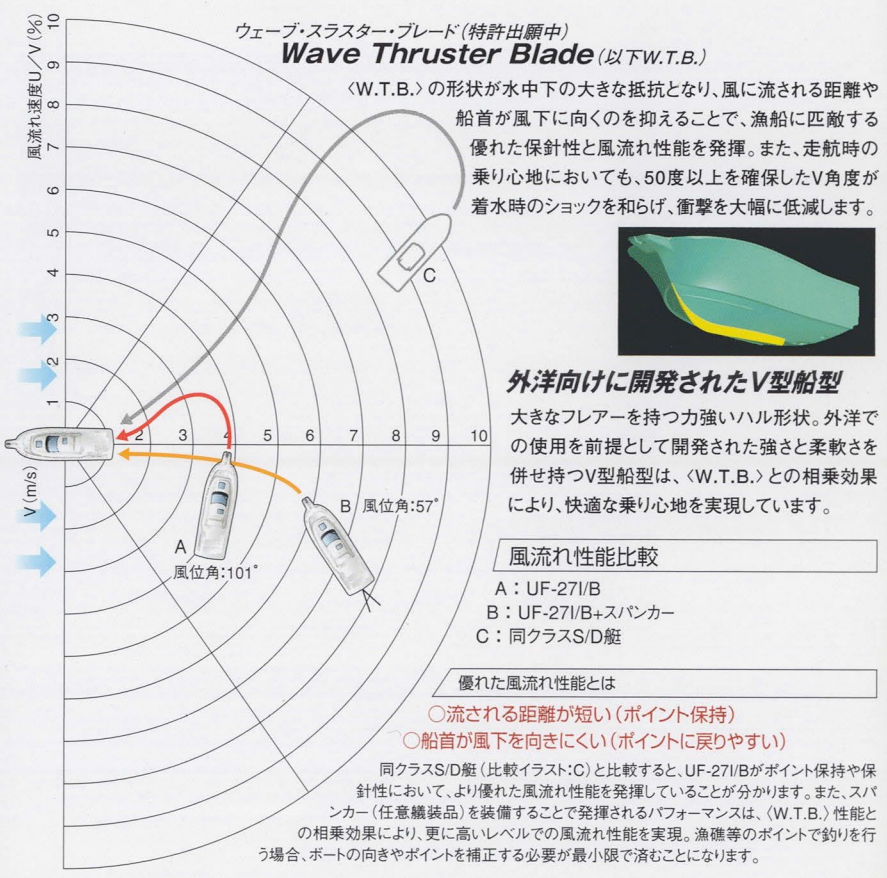


## PERFORMANCE

40年以上の実績と先進技術の導入により、徹底的に鍛

独自のボート性能開発システム(Y.P.D.S.)による構造解析に加え、あらゆる気象・海象条件を想定した過酷な試験走行を重ねながら、外洋向けに熟成度を高めてきたVハル船型に、UFシリーズとしては初めて採用された(W.T.B.)は、まさに普遍的な船型としての可能性を秘める卓越したパフォーマンスを発揮し、アングラを未知の領域へ導いていく。

## 波を斬り、風に立つ。W.T.B.が狩猟本能



## POWER UNIT

ハイパワーと静粛性を兼ね備え、経済性にも優れたヤマハディーゼルSX421KMを搭載。

エンジン型式/水冷4サイクル立型  
シリンダー数配列/直列6気筒  
総排気量/4,163cm<sup>3</sup>  
最大出力(M/G端出力)/169kW(230ps)/3,800rpm  
乾燥重量/470kg  
冷却方式/間接冷却

**169kW**

※簡易微速マリンギア付(詳細については営業担当者にお尋ねください)  
※エンジンは定期的な点検・部品交換する必要があります。必ず販売店にお問合せください。  
※エンジンには使用条件(年間使用時間:500時間以内。最大出力連続使用時間:1時間中15分以内)が設定されています。

○データはあくまでも当社における定められた試験条件下での実験数値です。従いまして走行時の気象・海象・船体の構築・船底の状態・乗船人員・運転・整備などの諸条件により異なってきます。  
※写真にはオプション及び任意装備品、また撮影のための小道具が含まれています。

え上げられたボート性能。

を刺激する。

優れた凌波性と衝撃低減  
高い保針性と優れた風流れ性能







## それは全てを凌駕する。

ステアリングを握れば波を斬り、ロッドをしならせれば風に立つ。

海へ出る程に留まることを知らない情熱とあくなき探求心が

オフショアフィッシングボートとして成熟した

UFに更なる進化を遂げさせた。

艇体性能とパワーユニットのコラボレーションから生まれる

そのパフォーマンスは、同じステージに上がる全てを凌駕する。

## EXTERIOR

釣行にゆとりをもたらすスケールと多彩な釣機能がアングラーの心を捕える。

ボリューム感あふれる次世代UFのスタイリングを活かしたクラス最大のデッキスペースをはじめ、釣りやすさに徹した機能を満載。スパンカーやアウトリガー、スターンでの操船を可能にするツーステーションユニットなどの艀装品も充実しており、様々なフィッシングスタイルに対応します。



ウォークアラウンドデッキ／パウとスターン、デッキ間の移動を妨げないよう、通路幅を275mmと余裕のサイズに設定。スムーズな移動を実現します。



パウデッキ／2人分の釣りスペースを確保。余裕のスペースに200m (φ16mm)のアンカーロープを収納できる大型パウロッカーを装備。ハル一体型のパウスプリットがスタイリングを際立たせるとともに、スマートなアンカリングを実現します。



スターンデッキ／インボードタイプの特性を活かしたワイドでフラットなスターンデッキ。全長2,600mmというクラストップ\*のスペースを確保し、4人同時に安心して釣りを楽しむことができます。また、オープンガンネルやデッキの要所に補強を施しているため後艀装も容易に行えます。\*当社比



CUSTOM

スタイルに拘る本格艀装。

アングラの望む様々なスタイルに応え、拘りのスペシャルボートに仕立てることが可能な任意艀装品も充実しています。



ローブロッカー



スカイライトハッチ



イケス

イケス/220Lの大容量イケスを設置。イケスハッチ全体を開けずに、素早く魚を投入できる小型ハッチを採用するなど、使いやすさを向上しています。



イケス小型ハッチ



エアインテーク (OP)



物入れ (左舷、右舷) ※写真は左舷側

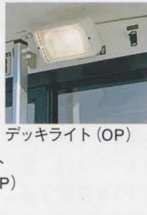


舵機室、プロペラ点検口



ツーステーションユニット (OP)

- その他の装備品
- ・バウスプリット
  - ・パウレール
  - ・パウローラー
  - ・クリート
  - ・ストームレール
  - ・レーダーゲート
  - ・エンジンルームライト
  - ・デッキウォッシュ (OP)
  - ・シールスタン (OP)



デッキライト (OP)



ハンドレール



ウインドラス ※写真はパウインドラス



トランサムステップ



フラップ



タックルボックス

その他の任意艀装品

- ・ウインチベース (スターン)
- ・アルミ三方ローラー (スターン)
- ・トランサムラダー
- ・アウトリガー
- ・フローリングポスト
- ・ユマセボックス
- ・コンパス
- ・GPS魚探・レーダー無線
- ・自動拡散消火器
- ・浸水警報システム (火災警報装置、浸水警報及び自動排出装置)

※トランサムステップの取付けが別途必要となります。



ロッドホルダー

スパンカー一式

※別途スパンカーの取付金具と取付補強工事が必要。また、ご使用の際には専門的な知識が必要です。お取付の際には販売店にご相談下さい。



# I N T E R I O R

安らぐ、休む、語らう。上質な時が流れるキャビン空間。

釣りの最中はもちろん、桟橋を離れてから係留するまで、釣行全般を快適に過ごせること。それがUF-27のインテリアのコンセプトです。

視認性と操縦性に優れたコックピット、4人が座れる広々としたキャビン空間、使い勝手のいいパウバースなど、必要十分な機能と装備を搭載。またパッセンジャーシートなどのオプションも充実しています。



キャビン／採光性に優れた明るいクローズドキャビン内には、大人4人がゆったりとくつろげるスペースを確保。視認性の高いコックピットにはスライド式のドライバーシートを採用しています。また、ダッシュボードには10インチの航海計器を2台同時に設置できます。



物入れ

パウバース／パウ側のウォークアラウンドデッキを嵩上げしたことにより、パウバースの天井高をアップ。十分な広さを感じるパウスペースは、更にバースクッション (OP) を装備することで、休息スペースとしてもゆったり使うことができます。

パウバース、バースクッション (OP)



ドライバーシート



ナビシート (OP)



サイドシート (OP)



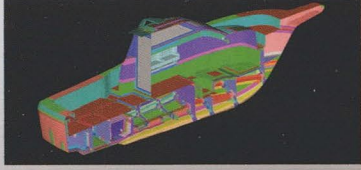
トイレルーム、マリントイレ

### その他の装備品

- ・カーペット
- ・ルームライト
- ・ハンドレール
- ・小物入れ
- ・ドリンクホルダー
- ・リモコン
- ・ステアリング
- ・クーラースペース
- ・キャビンドア (スライド)

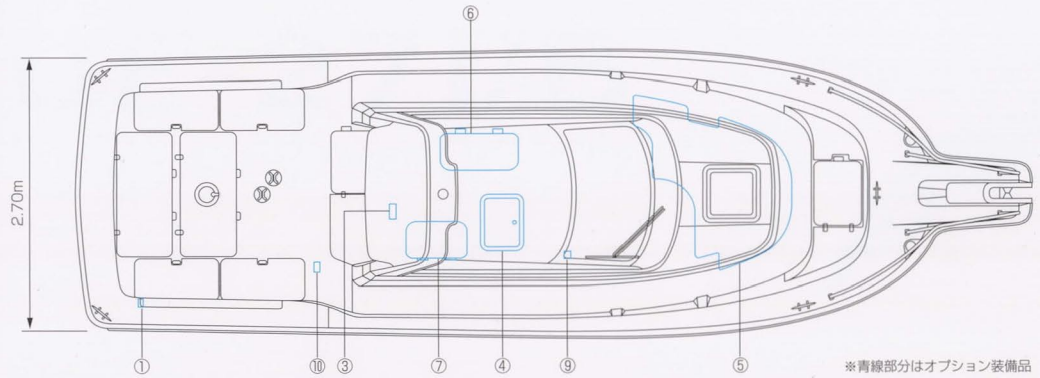
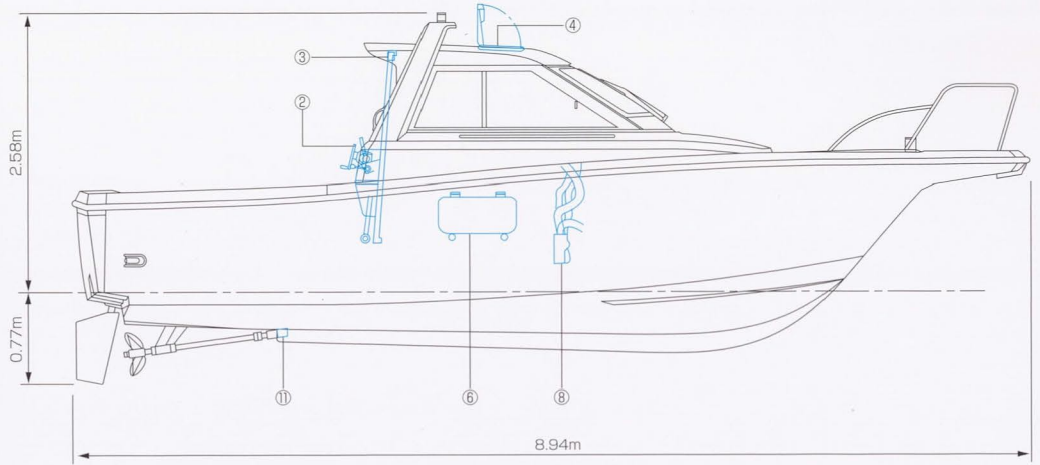
# SAFETY

長年の蓄積データと、先進の構造解析シミュレーション、そして航行耐久テストを経た信頼の艇体設計に加え、非常始動システム(OP)や、任意ながら係留時等にも機能する浸水警報システム(火災・浸水警報等)も設定されており、安全性にも配慮しています。



# ENVIRONMENT

開発・製造メーカーとして、製品ライフサイクル全体での環境対応を積極的に推進しているヤマハでは、独自のクローズドモールド工法をブリッジ製造過程で導入することで、スチレンを主とした成型時のVOC(揮発性有機化合物)を従来に比べ約90%削減。またこの工法は樹脂に直接触れない成型方法であるため、作業環境の改善にも貢献しています。



主要諸元	UF-27 I/B
登録型式	E1V1
全長	8.94m
全幅	2.70m
全深さ	1.75m
吃水深さ	0.77m
総トン数	5トン未満
搭載エンジン*	SX421KM
搭載馬力	169kW(230ps)
燃料タンク容量	300リットル
船体質量	1,970kg
完成質量	2,490kg
定員	8名
航行区域	限定沿海

\*マリンギア端出力

主要装備品
○船外機装
バウスプリット(一体型)
パワレール
パワローラー
ロープハッチ
パウクリート
イクス
イクス小型ハッチ
イクススカッパー
物入れハッチ
舵機室・プロペラ点検ハッチ
スターンクリート
ハンドレール
スチームレール
レーダーゲート
○船内機装
カーベット
スカイライトハッチ
ルームライト
物入れ

○船内機装	ハンドレール
	小物入れ
	ドリンクホルダー
	リモコン
	ステアリング
	ドライバーシート
	クーラースペース
	ダストボックススペース
	キャビンドア(スライド)
	ルームライト
	マントイレ
	ルームライト
	ファン、ライトスイッチ
	ワイパー
	ウインドウォッシャー
	スイッチパネル
	プレーカーパネル
	バッテリースイッチ
	予備スペース(プレーカー、バッテリー)

○船内機装	FOT(燃料タンク)
	燃料メーター
	航海灯一式
	ビルジポンプ
	エンジンルームライト
	ドレンプラグ
	各種予備配線
○オプション装備品	① デッキウォッシュ
	② ツーステーションユニット
	③ デッキライト
	④ エアインテーク
	⑤ パースクッション
	⑥ ナビシート
	⑦ サイドシート
	⑧ ヒーター
	⑨ 非常始動システム
	⑩ エンジンルームライト(船尾側)
	⑪ シールスタン

任意機装品	下記の取付が考慮されています。
ウインドラス(ハブ、スターン)	ウインチベース(スターン)
アルミ三方ローラー(スターン)	トランサムステップ
トランサムラダー*1	アウトリガー
アウトリガー	トローリングポスト
ロッドホルダー	コマセボックス
スパンカー	タックルボックス
コンパス	GPS魚探・レーダー
無線	フラップ
自動拡散消火器	浸水警報システム(火災警報装置、浸水警報及び自動排出装置)

\*1 トランサムステップの取付けが別途必要となります。

免許資格 **2級5トン限定以上**

海と遊びの週末。  
Wonderful Weekend With YAMAHA

いつまでもきれいな海で、ボートिंगを楽しむ為に

正しく安全にお乗りいただくために、製品のお買い上げ後は必ず取扱説明書・保証書をよくお読みください。また、製品のコーションラベルの表記内容もご確認ください。

◎法規とマナーを守り、周囲や自然環境に十分配慮し安全な航行を心がけましょう。◎定期点検・整備を確実に実施し、出航前の点検・整備を励行しましょう。◎安全備品の確認を行い、海技免許・検査証書を必ず携行してください。◎乗船者は安全のためライフジャケットを着用しましょう。◎定員を守りましょう。◎天気予報を確認し、常に気象に注意を払って無理のない航行をしましょう。◎航行計画を立て、事前にマリナーなどに届けを出しましょう。◎立ち入り禁止水域や船舶航行の頻繁な水域は避けましょう。◎漁業従事者に迷惑をかけるないようにしましょう。◎海を汚さないようにしましょう。

FOR GOOD MARINE LIFE! 安全がマリンスポーツの基本です。

ヤマハ発動機(株) お客様相談室 製品に関するお問い合わせはフリーダイヤル [オープン時間 月曜～金曜(除く祝祭日) 9:00～12:00 13:00～17:00] 〒438-8501 静岡県磐田市新井2500 0120-090819 移動電話等、フリーダイヤルがご利用出来ない場合は、☎0538-32-1166をご利用ください。

●ボート免許・レンタルボートに関する詳しい情報は、フリーダイヤル「なみをみようよ」か、ヤマハマリンホームページでご確認いただけます。  
www.yamaha-motor.jp/marine/ ☎0120-730-344

●商品名は、大きさや長さの目安です。正確な数値については主要諸元などで、ご確認ください。●本仕様は改良のために予告なく変更されることがあります。●製品のカラーは印刷の関係で実物と異なって見えることがあります。●写真の中にはオプション装備品を含むことがあります。●この印刷物を無断転載、無断使用することはお断りいたします。このカタログは再生紙を使用しています。



ヤマハ発動機販売株式会社  
〒438-0016 静岡県磐田市岩井2000-1  
021029-03.11A8-a1

