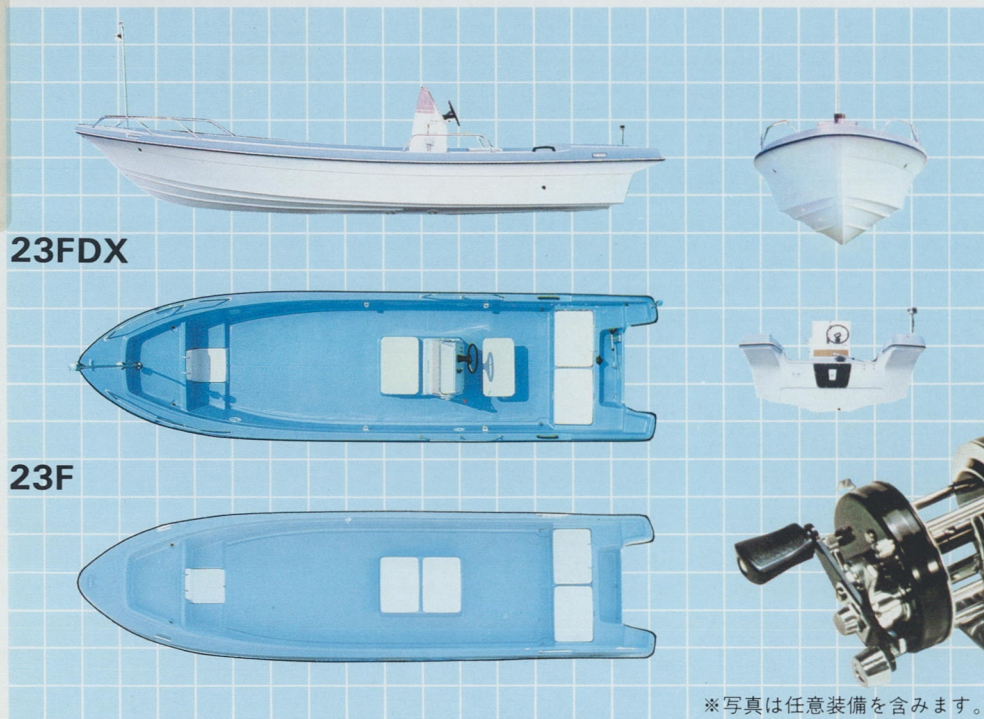


ヤマハ釣船 U-23F・FDX

全長23フィートの大きなゆとりで
フィッシングライフをスケールアップ。

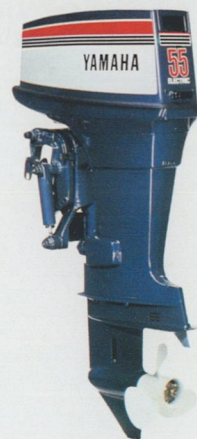


モーターボートのスピード性能と、漁業でつちかわれた和船の釣りやすさをミックス。ひろく、大きく、ゆとりある設計で、高性能を発揮するUシリーズの大型モデルです。独特の船型は凌波性、安定性に優れ、確かな船足とソフトな乗りごこちを実現。釣りの楽しみも大きく広がります。

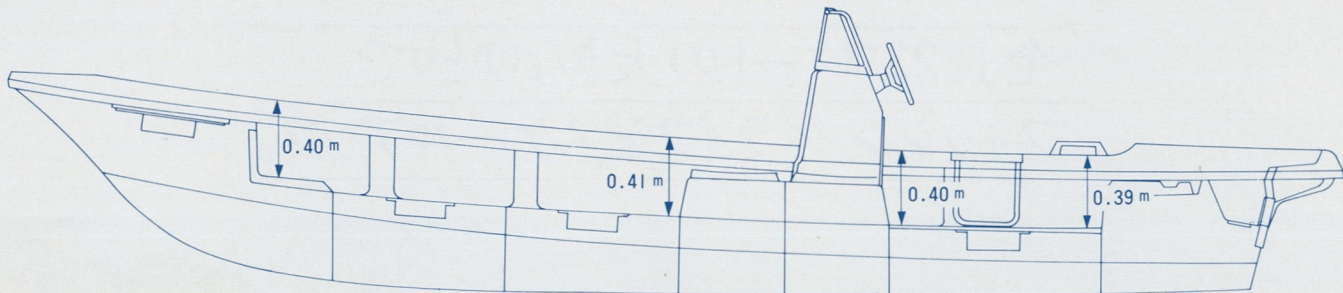
※写真は任意装備を含みます。

- L字型ハッチで物入れスペースを大きく確保。大型アンカー、法定備品などもラクラク収納できます。
- フローアからガンネル部まで船体は美しい一体成型。
- 水深充分なイケースを機能的に配置。前後の移動がしやすく、しかも釣りのときにはイスがわりにもなる便利な装備です。
- 安全と扱いやすさを考慮し、船首、船尾ガンネル部にハンドレールを備えました。

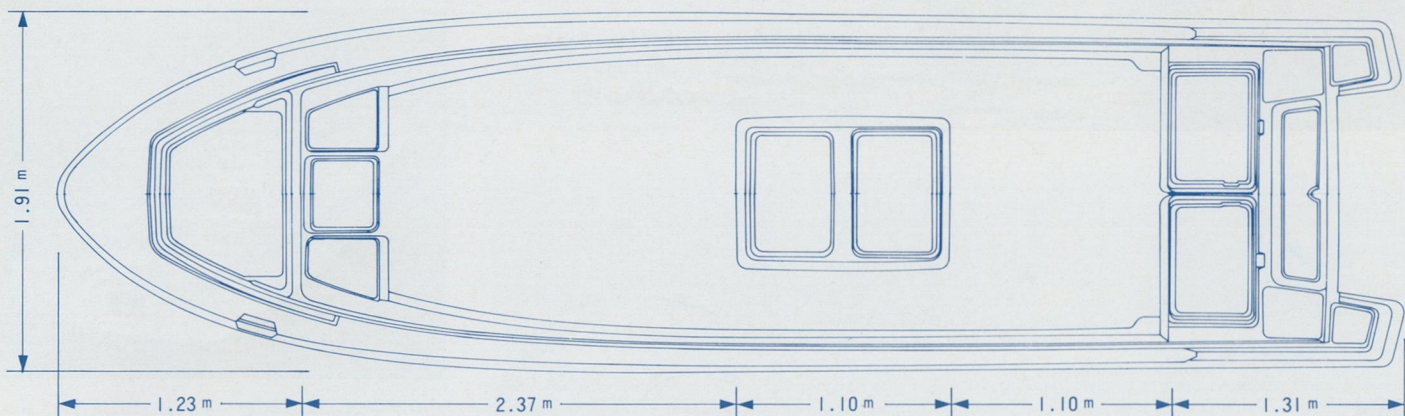
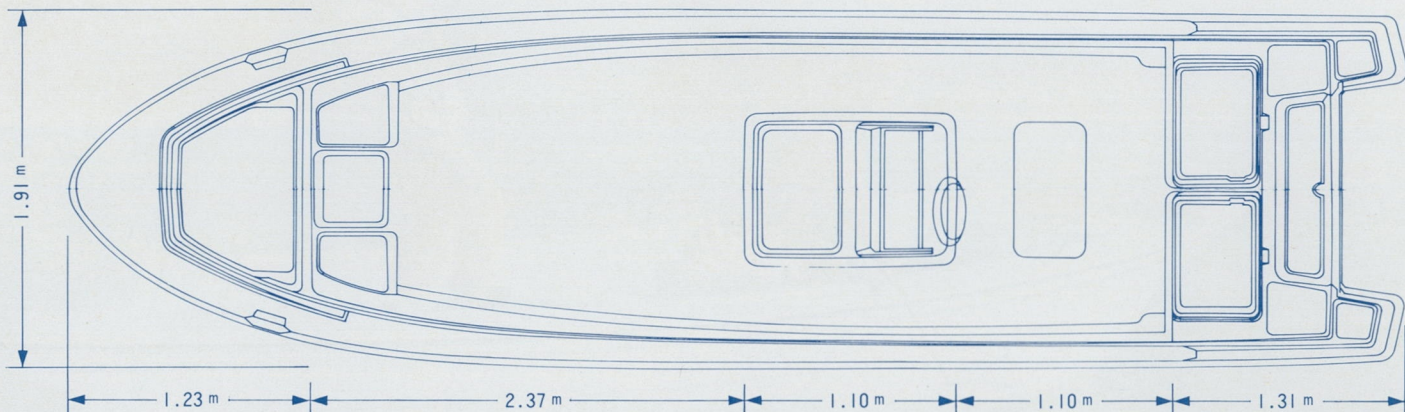
- 船尾左右の張出しをつけ、船のとり回しがしやすくなっています。
- 操縦性を高めるステアリング、風防付きのステアリングボックスを装備。(FDX) ステアリングボックスは、フロント及びピヤデッキを有効に使える位置にセット。また、リモコンのケーブル類はすべてデッキ下を通し、デッキ上は整理されています。



U-23F・FDX



23FDX



23F

[縮尺 1/40]

■U-23F・FDXの仕様

- 全長…7.11 m ●全幅…1.91 m ●全深さ…0.85 m ●重量F…430kg・FDX…480kg ●最大積載量…910kg ●総トン数…2.11 t
- 定員…7名 ●最高保証馬力…55馬力 ●トランサム……L
- 標準装備…防舷材・船首台(物入れ兼用)・係留金具・クリート・ドレンプラグ・イケス・船尾台(燃料タンク入れ・物入れ兼用)・ハンドレール・ステアリング(FDX)・ステアリングボックス(FDX)・風防(FDX)・ドライバーシート(FDX)
- 任意装備…クッションシート(イケス上)・パウパルピット・サイドパルピット・航海燈・ロッドホルダー
- 予備検査…全艇受検
- 航行区域…限定沿海

※仕様は改良の為予告なく変更する場合があります。
 ※製品お買上げの際は取扱説明書をよくお読み下さい。