

Sportfishing & Cruising Boat

YAMAHA FC-41



本格的な外洋トローリング、スポーツフィッシングの幕あき 日本最大の41フィート量産クルザー ヤマハFC-41。

ヤマハでは、従来8フィートから28フィートまで20艇種に及ぶボートの他、特注艇として数々の大型艇を生産販売致しております。国内はもとより広く海外でも好評をいただいております。その高い技術と信頼をもって、このほど全長41フィート(12.06m)のプレジャーボートを発売しました。——もっと大きく、もっとゆとりある居住性、もっと豪華な、もっと遠くまで足をのばせる…というご要望すべてにヤマハがお応えした外洋クルーザーです。

- 海のムードが満喫できる、機能的でエレガントなスタイル。
- 外洋トローリング、スポーツフィッシングが楽しめ、海上でのベースにも最適です。
- 船体はローリング周期の長い半滑走型。強力な耐航性、凌波性にすぐれています。またメンテナンスが容易で、いつまでも軽く、丈夫で清潔なFRPビルトイン構造です。
- エンジンは経済性、信頼性に富んだディーゼルエンジンを搭載。
- 長時間の外洋航行OK。航続距離500km(17kt) 最高速度20ノット(250馬力エンジンにて)
- 外洋クルージング、船上パーティがぞんぶんに楽しめる機能的で豪華なキャビンです。



青い空の下、強烈な 外洋トローリング

急潮へ急ぐ20ノット。急潮の中でも強固で振動が少なく、静かな船体。耐航性も充分。来たー！ラインが飛び出す。スピード落せ！腕から肩へ強烈なショックが伝わる。デカイ！ラインを通じての格闘。刻々と時間が過ぎる。流しては引き、引いては流す。疲れはて、しかし力強くリールを巻く。この強烈な手応えが

外洋トローリングのだいご味です。

- 大物の取り入れもラクな広いリヤデッキ。
- トローリング用2シーター(オプション)
- 大きな魚槽、大型物入れ
- 大獲を目指して、サイドポール(釣竿用)もオプションでとりつけられます。ギャフなど道具を置いても広びろしています。



FC-41をベースに

— 海中探訪 —

豪快なスキューバ

おが
陸近くのスキューバはもちろんのこと。もっと遠くへ行こう。青い海の下、前人未踏の大きな根をさがそう。そこは、おとぎ話のように美しい、海底の別世界。海の男と大自然との魅惑的な戦いの場——遠出した海上で、船をベースに仲間と思いきりスキューバが楽しめます。

- ①大型物入れ。18ℓボンベ20本が楽にはいり、しかもウェットスーツが10人分はいります。
- ②トローリングデッキ、サンデッキに最適な広い7㎡のリヤデッキ。
- ③乗り降りに安全なトランサム・ステップ(3.3)



ステキな海上パーティ 豪華な居住空間

ナギの海上で、適当な岸の近くで、赤い夕陽に囲まれて開く水上パーティ。楽しい笑い声でいっぱいです。こころのゆとりを胸深く感じられることでしょう。装備は豪華。船の大きさの割には、お求めやすい価格です。これほど居住性を考えたボートは、ほかでもちょっと見あたりません。

- ①ベンチに囲まれた、ゆったりとした前部デッキ。
- ②ダイネッティー兼用のダブルバース。
- ③フルサイズのトイレット(洗面)ルーム。
- ④ダイネッティー。 ⑤フォアバース(2名)。
- ⑥FRP製調理台、流し、水ポンプ、レンジ台、物入棚付ギャレー、FRP60ℓ水タンク、氷室付冷蔵庫。



豊富な装備品 オプション類

①バウスプリット*…船首の鮪をつくための台。専門家でないとうまく突けません、マンボウなどのんびりした魚ならだれでも突けます。

②サイドポール*…トローリング用の釣竿をサイドに立てることができます。

③トランサム・ステップ*…スキングダイビングの乗り降りが安全に、ラクにできます。

④スターン・レール*

⑤ハンドレール

⑥スカッパー

⑦操縦性のすぐれた操舵席

⑧大型150ℓ入魚槽。

⑨大型物入れ…道具がたっぷりはいります。

⑩クリート類…後部デッキに2コ。両サイ

ドに計8コ。前部デッキにクロスビット1コ。

⑪エンジン・メンテナンス・ハッチ

⑫補助ティラー

*印はオプション部品



標準装備品

ステアリング装置
ナビゲーターシート
ブリッジ
補助ティラー
ハンドレール
マット(キャビン・バース)
ギャレー・ギャレーポンプ
アイスボックス
テーブル
バースはしこ(パウ)
化粧室・ペーパーホルダー・鏡
フェンダー(アルミ製)
クリート(2)
フェアリーダー(1)
ビット(1)
ロープホール
フェンダークリート(8)
ホーン
ワイパー
航海灯・両舷灯・室内灯
スターンライト
ベンチレーター(エンジンルーム)
バッテリー(12V 120A 2個)
清水タンク(60ℓ)
燃料タンク(350ℓ×2)
排水口
コンパニオンハッチ
舷窓・風防
船尾倉庫(床板付)
小物棚
消化器
ビルジポンプ

オプション

サイドポール
トローリングシート
ナビゲーターシート
コンパス
バウスプリット
パウレール
ライフライン
スタンレール
アンカー(ダンフォース型)20kg
アンカーベッド
ロープパイプ
ビルジポンプ(日立)
吸排水ポンプ(ヘンダーソンタイプ)
床板(魚槽用)
排水金具配管
トランサムステップ・はしこ
カーペット(バース+メイン)
灰皿
換気フード
石油コンロ
換気ベンチレーター
カーテンセット
携帯用トイレ(日本ラバトリー)
船側ライン(テープ)
船底塗装(フルー)

船体は

FRP仕上げ。海水や薬品におかされず、木材の3倍以上の耐久性が実証されています。高い凌波性の半滑走艇。丈夫で静かな航走を約束します。

居住性は

いたれりつくせりの装備類。長航続距離と相まって、出先で給油の心配がなく、長途のクルージングが快適にお楽しみいただけます。

航続距離は

250馬力軽油ディーゼルの場合
17kt—500km

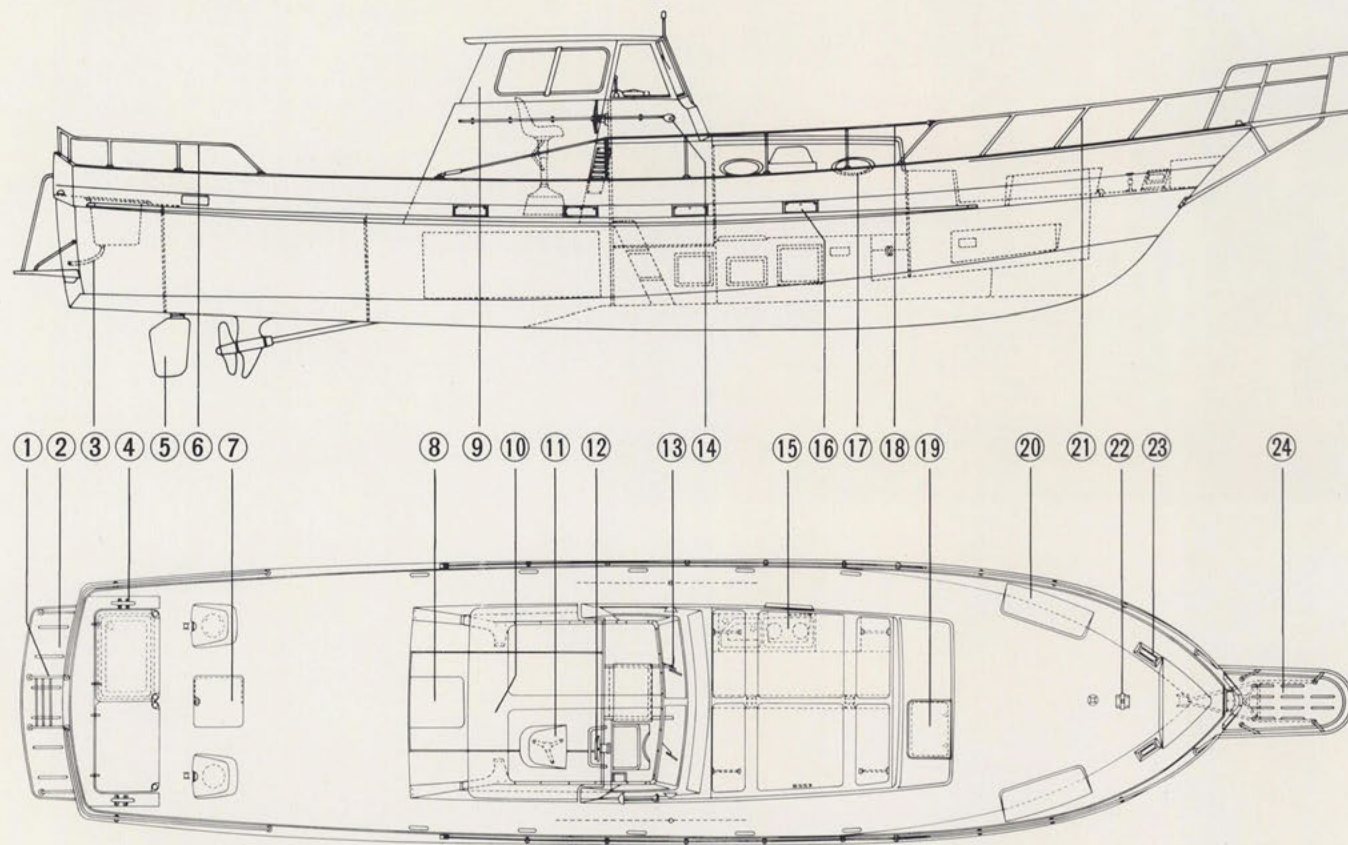
運行費は

250馬力軽油ディーゼルの場合
17ktで 46円/1km

デッキは

前部はベンチ3コ付。水上パーティが開ける広さ。後部はトローリングデッキ（シートを2つ付けても広びろ）、サンデッキに最適です。

配置図 (オプションを含む)



- | | |
|-------------|---------------|
| ① トランサム梯子 | ⑬ ワイパー |
| ② トランサムステップ | ⑭ 舷灯 |
| ③ 排水管 | ⑮ ギャレー |
| ④ グリート | ⑯ 大型水抜 |
| ⑤ ラダー | ⑰ オーバルサイドウインド |
| ⑥ スターンレール | ⑱ ライフライン |
| ⑦ マンホールハッチ | ⑲ マンホールハッチ |
| ⑧ マンホールハッチ | ⑳ シート兼物入れ |
| ⑨ ブリッジ | ㉑ バウレール |
| ⑩ エンジンハッチ | ㉒ クロスビット |
| ⑪ 操縦席 | ㉓ ロープホール |
| ⑫ 操舵装置 | ㉔ バウスプリット |

仕様

全長	12.06m
最大巾	2.860m
深さ	1.420m
排水量	5,780t (軽荷状態)
総トン数	4.990Gt
燃料タンク容量	700ℓ (350ℓ×2)
航続距離	500km(約17ktにて)
巡航速度	17kt(250馬力にて)2,000RPM
最高速度	20kt(250馬力にて)2,500RPM
定員	12名



ヤマハ発動機株式会社 ボート事業部
〒431-03 静岡県浜名郡新居町 TEL.05359(4)1211

支店：北海道(札幌) ☎011(641)2711・仙台 ☎0222(94)6121・東京 ☎03(572)2021-9・青山 ☎03(406)3811-7・名古屋 ☎052(913)2121・東新 ☎052(261)5856・大阪 ☎06(538)7331・広島 ☎0822(82)411111・四国(高松) ☎0878(31)1661・九州(福岡) ☎092(41)3606



清水水先人会御使用(第3パイロット艇)

FCをお買いあげの方々 (敬称略 順不同)

- 東京 梁瀬 40
- 大阪 関西ヨットクラブ 40
- 鹿児島 宮永 40
- 日本水路協会 40
- 日本楽器の材木調達船 40
- 国連食糧農業機構(FAO) 40
- 大阪 村尾 41
- 仙台 小川 41
- 三重県水産試験場 41
- 清水水先人会 41

ヤマハボートのお求めは…

YAMAHA

7906-3D₂ⓑ-021018