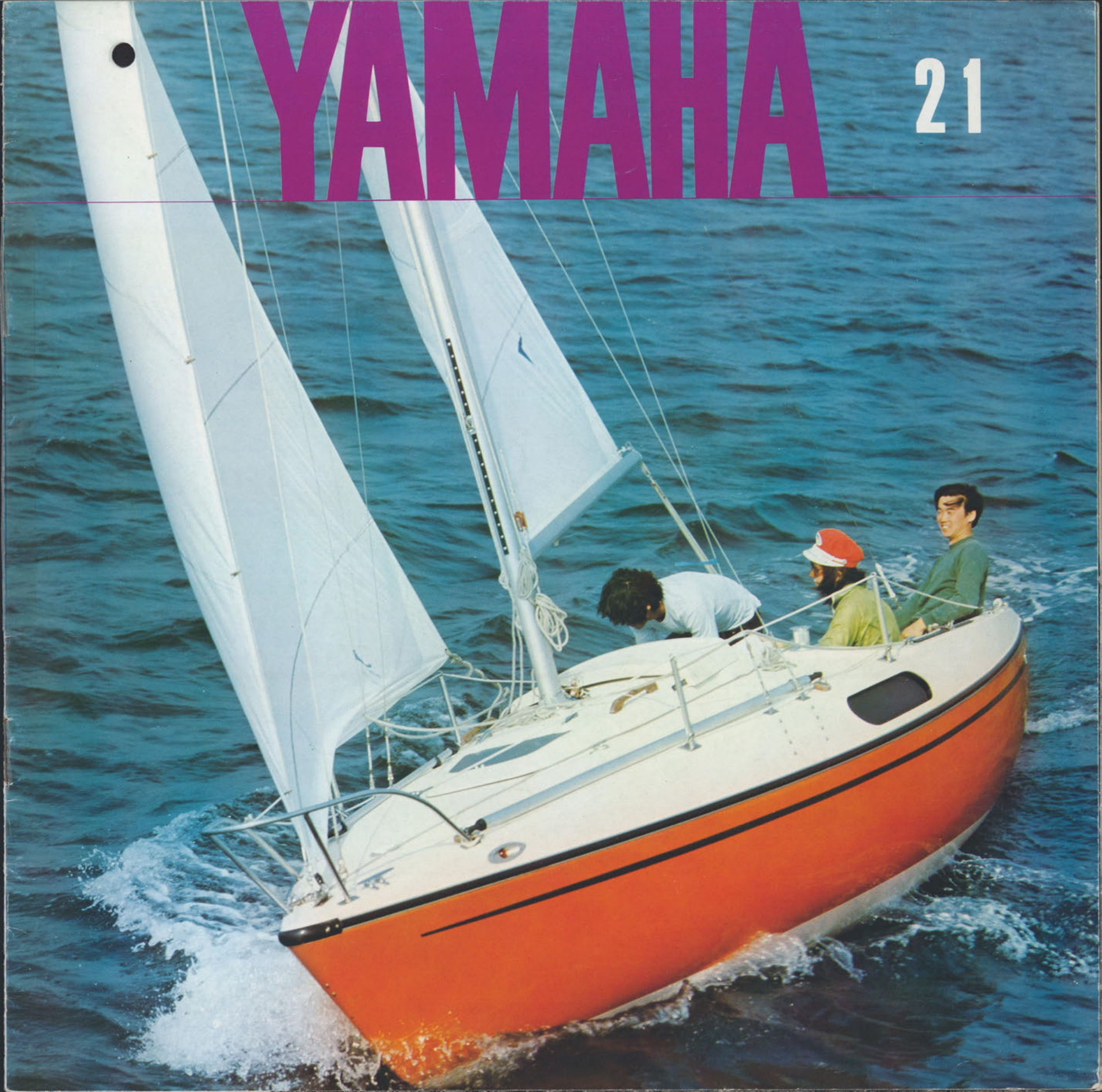


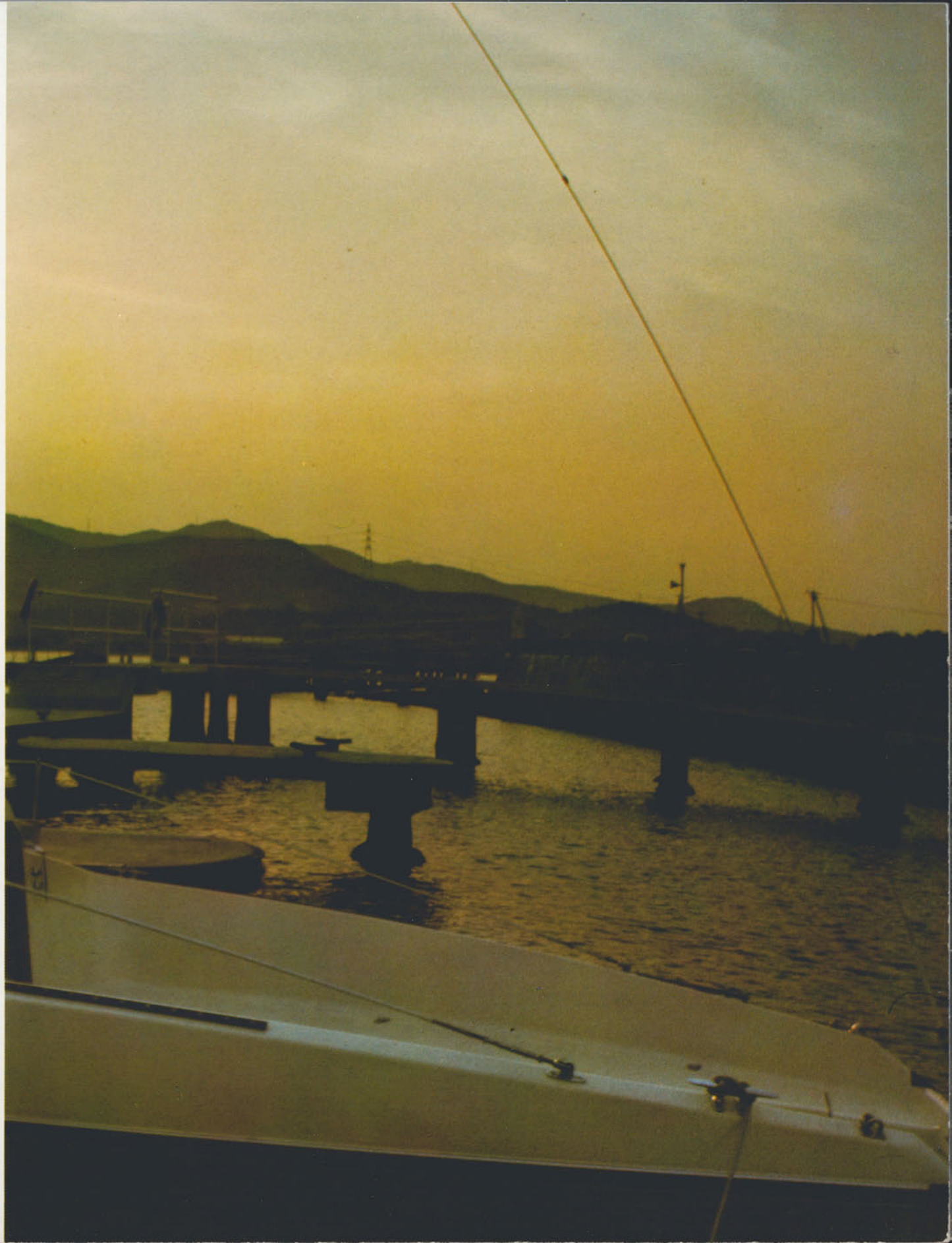
YAMAHA

21





ときどき考えてしまうのです。
なぜ海に出ると、
男らしさがきわだつのでしょうか。
女らしさが目立つのでしょうか。
人間はロマンチックになるのでしょうか。
頼り合い。助け合い。認め合い。愛し合う。
ここは海の上。風の中。
自然の中にとけこんで、
自然に身をゆだねるYAMAHA-21。
キャビンがついている、
センターボードクルーザー。
あなたの、というより、
あなたがたのためのドラマの世界。
だれにもジャマされたくない世界。







YAMAHA 21

ヤマハ21。気の合った仲間と、マイファミリーと、セーリングの楽しさを満喫していただくための、セールボートです。

●キャビン・コックピットとも4~6名がゆったりくつろいでいただける広いスペースを確保しました。

●はじめてセーリングの世界にはいる方にも容易に乗りこなしていただける様、帆走装置の簡素化と安全性を徹底的に追求。復元範囲は115度以上。船体には560ℓの浮力材を内蔵。6名乗船で、船内満水時でも150kg以上の余剰浮力を持つ、このクラス唯一の不沈艇です。マスト上部にも、もちろん浮力材がはいっています。ハリヤード、シートなどロープ類は、用途別に色分けしたカラーロープを使用。操作の安全確実さも重視してあります。

●ヤマハ21はセンターボードタイプで、しかも軽量。保管や水路に恵まれない方でも、そんぶんにクルージングがお楽しみいただけます。センターボードは、ウインチでかんたんに上げ下げできます。しかも、デンギーなみにスロープを使つての艇の揚降が可能です。

●マストの倒立は、ヒンジ式のマストステップを採用。海上でも2人でかんたに行なえます。水路に橋があっても気軽に乗り出してください。

●補機にはヤマハ船外機9馬力が最適。機性能6~7kt(3名乗船)と高速です。

①ラダー…木製で表面はFRPコーティング仕上げ。長期間の使用にもビクともしない材質です。

②ティラー…にぎりやすく、操作しやすい形状です。

③ブーム…耐蝕アルミ製。強風するとき、すばやくリーフできるローラーリーフィング装置付き、グースネックを採用しています。

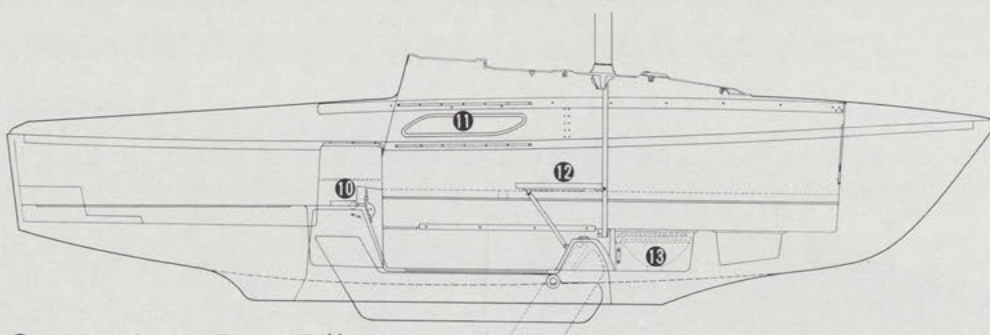
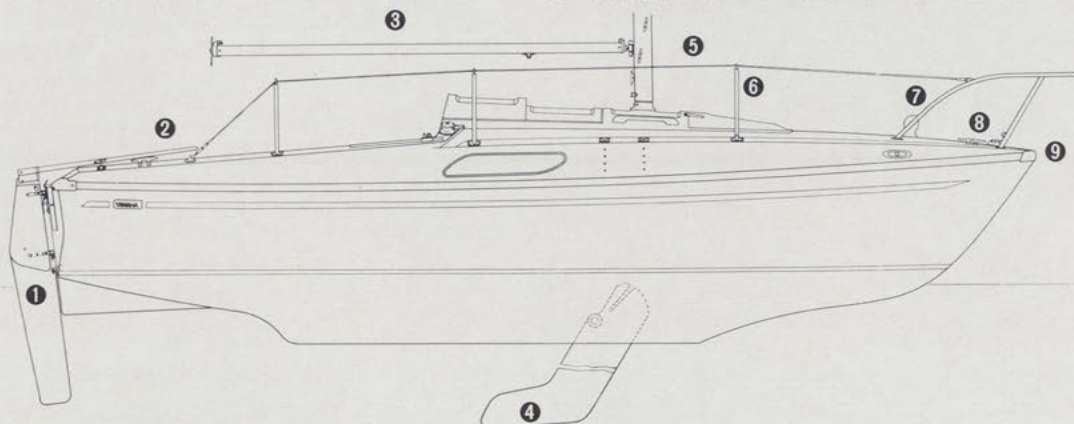
④センターボード…鑄鉄製の強固なセンターボードです。

⑨防舷材…耐蝕アルミ及びビニールの組み合わせによる防舷材です。頑丈で接艇時、艇体にキズがつくことを防ぎます。

⑩センターボードウインチ…ひとりでもセンターボードの上げ下げがラクに操作できます。

⑪キャビン窓…アルミサッシ付きポリカーボネード製。

⑫テーブル…(オプション)キャビン内中央には、食卓、チャートワークを兼用できる便利なテーブルがつけられます。



⑤ライフライン…ステンレスワイヤーロープにビニールコーティングがほどこされています。デッキ上の作業が安心して出来ます。

⑥ステーション…ステンレス製。ライフラインをサポートするため、デッキ上にしっかり固定してあります。

⑦ベンチレーター…(オプション)75%のプラスチック製。キャビン内に新鮮な外気を大量に導入します。

⑧バウクリート…180%のクリートを両舷に各1個設置。俊敏なロープワークにこたえる様、強固に取り付けてあります。

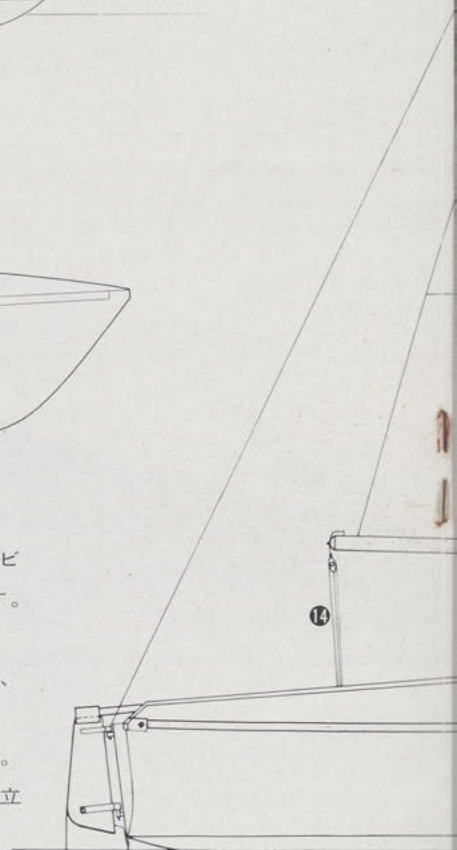
⑬マリントイレ…(オプション)キャビン内中央クッション下に、装備できます。長時間のセーリングもOK。

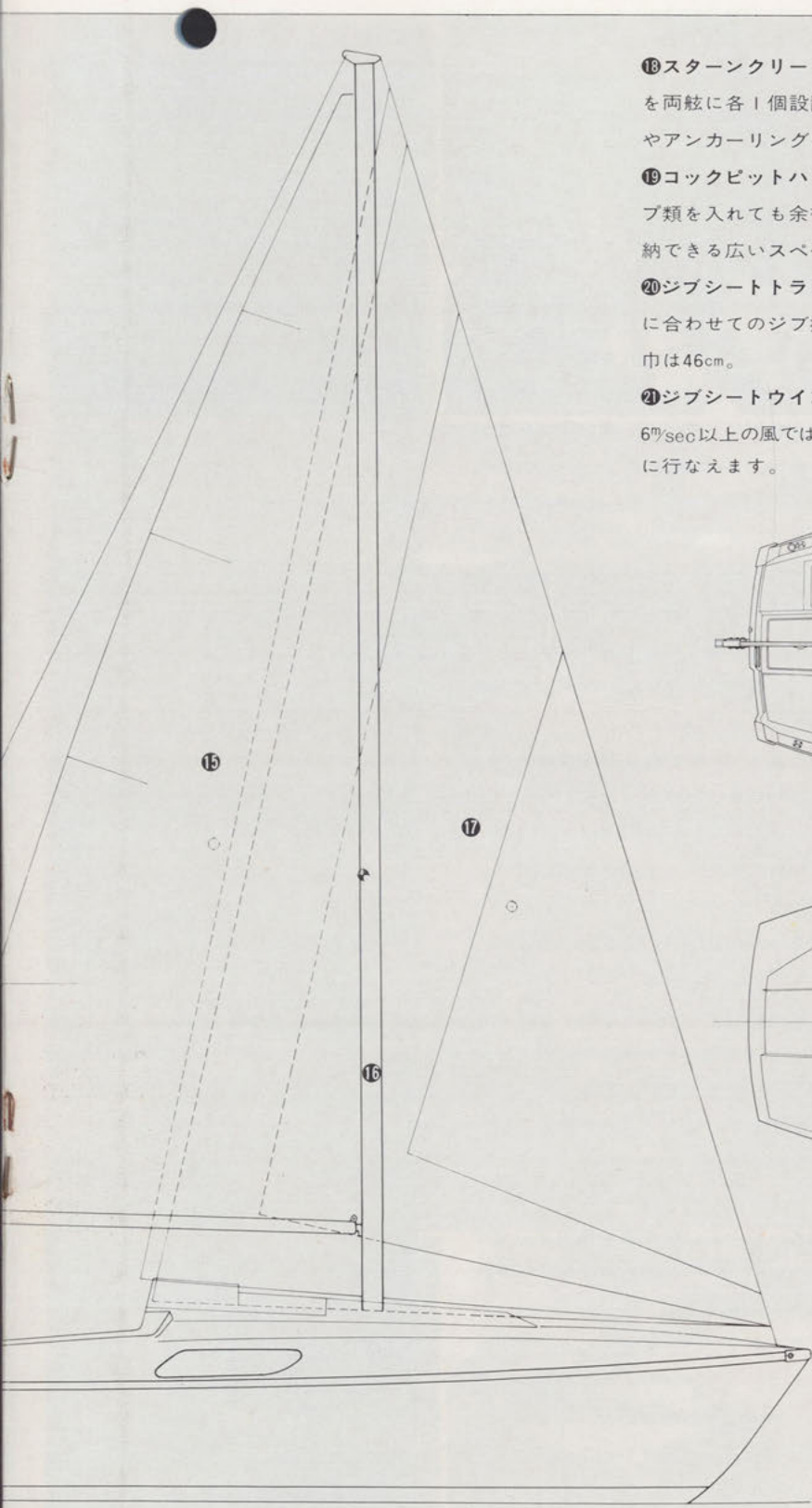
⑭メインシート…パイレックス製。丈夫で、しなやかな材質です。

⑮メインセール…5オンステロン製。

⑯マスト…耐蝕アルミ製。底部には倒立自在のマストステップ付き。

⑰ジブセール…5オンステロン製。





⑮スターンクリート…180%のクリートを両舷に各1個設置。もやいを結ぶときやアンカーリングに便利です。

⑯コックピットハッチ…アンカー、ロープ類を入れても余裕は充分。船外機も格納できる広いスペースです。

⑳ジブシートトラック&スライダ―…風に合わせたジブ操作が可能です。調節巾は46cm。

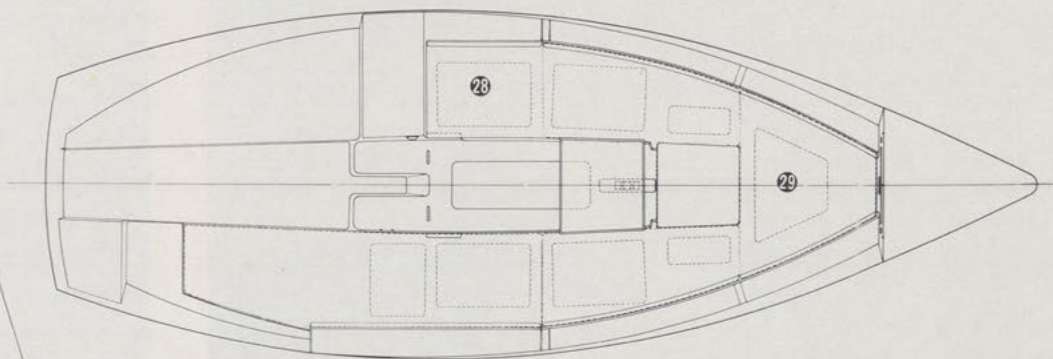
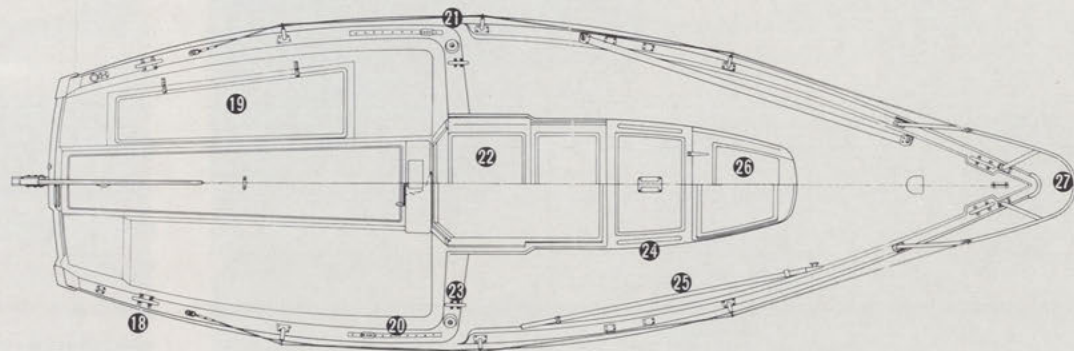
㉑ジブシートウインチ…(オプション)5~6^msec以上の風では、ジブ調節が一段とラクに行なえます。

㉒バウハッチ…FRP製の半透明でキャビン内の採光も考慮してあります。

㉓バルビット…ステンレス製。強固に取り付けられているので、バウでの作業やジブ交換の時に動きやすく、安全です。

㉔ギャレー装置…(オプション)調理台、流し、アイスボックス、清水タンクなどがセットになっています。

㉕バース…3人分装備、厚さ60%のビニールレザークッション(カバー付き)、及び



㉖コンパニオンハッチ…バルクヘッド部は木目模様を生かした一枚の差板。上部はFRP製スライドハッチ。インナー、アウターとも取りはずし可能です。

㉗ジブシート用クリート…(オプション)コックピットからの操作がラクにできる位置につけられます。

㉘デッキハンドレール…丈夫なチーク材を使用。

㉙ボードフック…耐蝕アルミ製。デッキ上の2つの固定金具がしっかり支えます。

背当てパッド付きです。またバウバース下には、雑索、小物などが入る物入れが付いています。

●電気装置…キャビンライト、舷灯、船尾灯、スイッチ板(ヒューズ付き)、バッテリーボックス、配線一式を含みます。

●このほかオプションとして、スピナーカー装置、ブームバング、ティラーエキステンション、キャビナーベットの、スピナーカー、各種ゼノアなどを用意してあります。



居住性抜群のヤマハ21。

キャビン…前後3m・巾2mで仕切壁のない広いワンルームデザイン。フロアはフラットで、コの字型のクッション付きバースに6名がゆったり腰をおろすことができます。寝台は前部Vバースに2名、右舷クォーターバースに1名の3名分を用意。バース面積は2m×0.6m。60%の厚いクッション付き、寝心地は快適です。収納スペース…充分確保しました。キャビン前方、各バース下、左舷後方に2段ロッカー。両舷の背当部にはキャビンの全長にわたる棚を設けてあります。採光…半透明のFRP製バウハッチと両舷のサイドウインドから。

通風…コンパニオンハッチ差板にルーバーを設けたほか、バウデッキにカウルヘッドベンチレーター(OP)を取り付ければ、バウからスターンへの通風が可能です。荒天以外ではバウハッチ、コンパニオンハッチとも開放しての帆走が可能です。サイドウインドは着色ポリカーボネート製。風浪に対する強度と共に、外部からキャビン内は見えず、港内係留中の防犯とプライバシーの確保を配慮しました。コックピット…4～6名分の座席を持ち、深いコーミングとライフラインにまもられているので、お子様を乗船させても安心です。しかも、機走時の燃料タンクはいる格納スペースと左舷座席下には大型物入れがあります。

デッキ…キャンバーを持ったレイズド・デッキで、コックピットのフロアと同様ノンスキッド処理のレザーパターン。安心してデッキワークが行なえます。





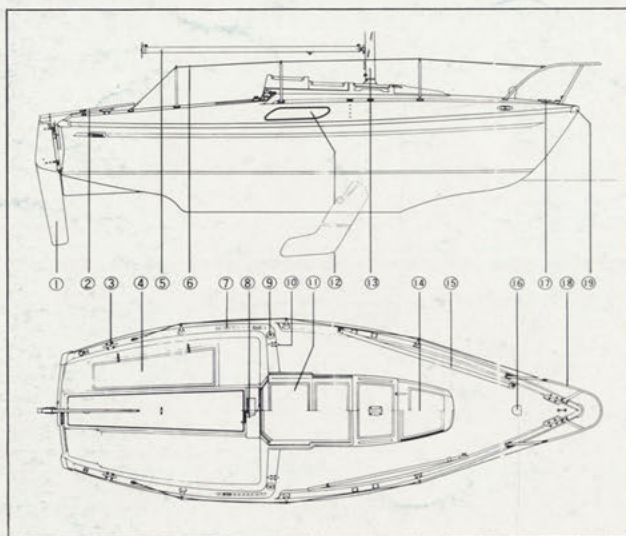




YAMAHA 21

全長6.35(m)
水線長5.30(m)
全巾2.20(m)
排水量700(kg)
吃水C-B up0.52(m)
down1.40(m)
バラスト150(kg)
帆面積16.1(m ²)

- ①ラダー
- ②ティラー
- ③スターンクリート
- ④コックピットハッチ
- ⑤ブーム
- ⑥ライフライン
- ⑦ジブシートトラック
- ⑧センターボードウインチ
- ⑨ジブシートウインチ
(オプション)
- ⑩ジブシート用クリート
- ⑪キャビンスライドハッチ
- ⑫キャビン窓
- ⑬マスト
- ⑭バウハッチ
- ⑮ボードフック
- ⑯ベンチレーター(オプション)
- ⑰バウクリート
- ⑱バルビット
- ⑲防舷材



カラー：オレンジフレーム、ブラック、ライトアイボリー

カラー：オレンジフレーム・ブラック・ライトアイボリー

ヤマハセーリング教室お申し込みは当店へ
免許の申込みから取得までヤマハはお世話します。

安全と楽しさをつなぐヤマハ



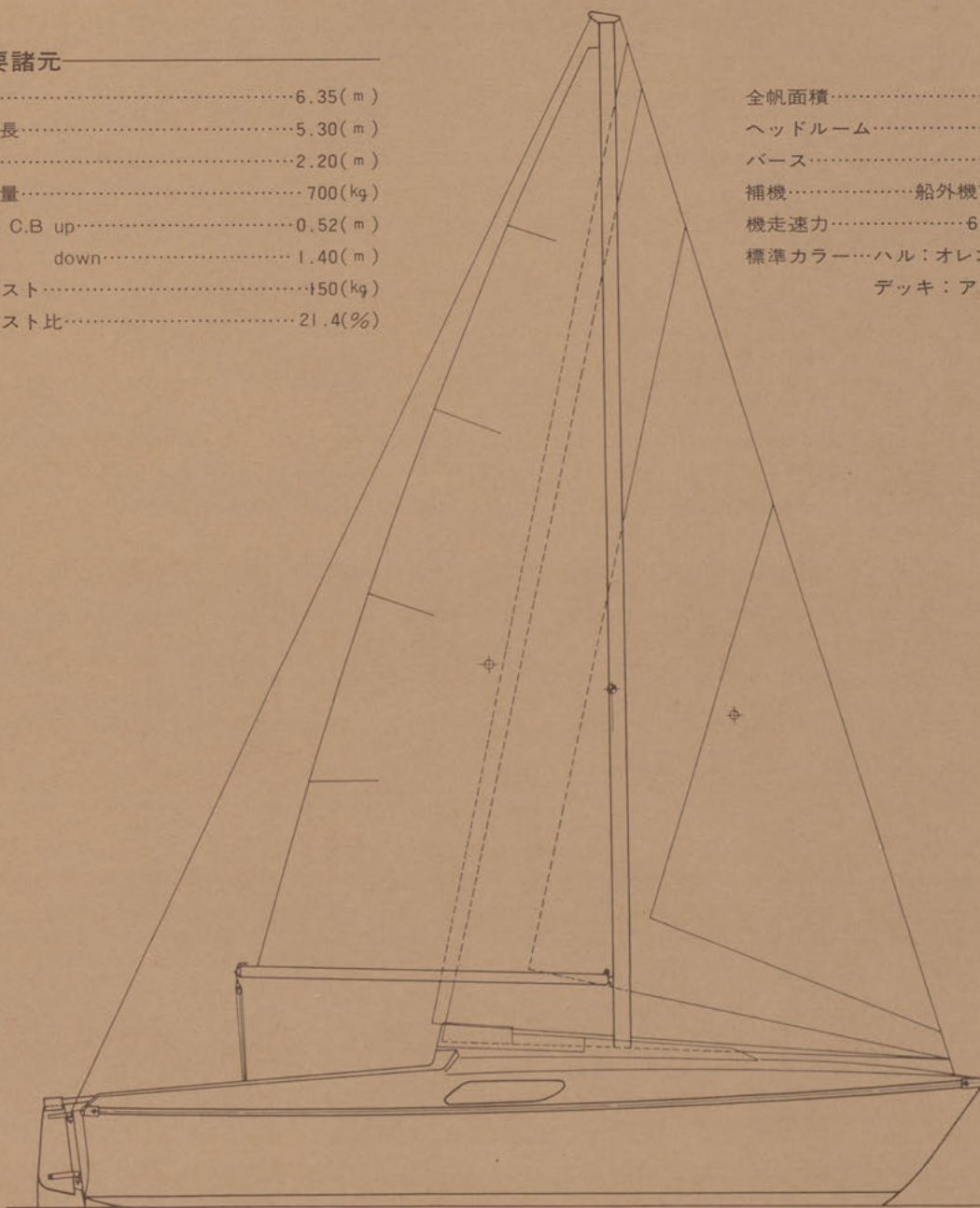
ヤマハ発動機株式会社

YAMAHA-21

主要諸元

全長.....6.35(m)
 水線長.....5.30(m)
 全巾.....2.20(m)
 排水量.....700(kg)
 吃水 C.B up.....0.52(m)
 down.....1.40(m)
 バラスト.....150(kg)
 バラスト比.....21.4(%)

全帆面積.....16.1(m²)
 ヘッドルーム.....1.35(m)
 バース.....3(人分)
 補機.....船外機YAMAHA-9AUL 9ps
 機走速度.....6~7ノット(3名乗船)
 標準カラー.....ハル：オレンジ、ブラックライン
 デッキ：アイボリー



セール仕様

	リーチ	ラフ	フット	帆面積	材質	帆布重量
メインセール	6.70 m	6.40 m	2.50 m	8.0m ²	テトロン	5.0 ^{OZ}
レギュラージブ	5.20 m	6.00 m	3.00 m	7.8m ²	テトロン	5.0 ^{OZ}
ゼノアジブ	6.70 m	7.00 m	3.55 m	11.7m ²	テトロン	4.5 ^{OZ}
ストームジブ	3.00 m	3.80 m	2.20 m	3.3m ²	テトロン	6.0 ^{OZ}
スピナーカー	7.15 m	7.15 m	幅4.04 m		ナイロン	1.2 ^{OZ}

標準仕様

- ①FRP一体成型ハルとデッキ（ノンスキッド処理）
- ②耐蝕アルミマスト（倒立自在のヒンジ式マストステップ付、クリート3個、スプレッター付）
- ③耐蝕アルミブーム（ローラリーフィンググースネック付）
- ④ステンレス製スタンディングリギンターンバックル、トグル
- ⑤ステンレス製ハリヤード及びパイレン製ハリヤードテール
- ⑥ステンレス製ステー、チェンプレート
- ⑦メインセール（テトロン5^{OZ}）とレギュラージブ（テトロン5^{OZ}）
- ⑧ジブシートトラック及びスライダー
- ⑨パイレン製メインシート及びジブシート並びにブロックシャックル一式
- ⑩FRPコーティングの木製ラダー及びティラー
- ⑪鋳鉄センターボード及びセンターボードウインチとロック装置
- ⑫ステンレス製バウバルビット及びビニールコーティングステンレスワイヤーロープライフラインとステンレス製スタンション
- ⑬耐蝕アルミ及びビニールの組合せによる防舷材
- ⑭チーク製デッキハンドレール
- ⑮コックビットハッチ（船外機格納可能）
- ⑯キャビンスライドハッチ（2枚組）及びメインハッチ（差戸）
- ⑰半透明バウハッチ（アクリルFRP補強）
- ⑱バウクリート2個、スターンクリート2個、ジブシート用クリート2個
- ⑲耐蝕アルミ製ポートフック及び固定金具
- ⑳3人分バース（50mmビニールレザークッション及び背当パット）

- ㉑キャビン内物入れと棚
- ㉒チーク製キャビン内トリム
- ㉓キャビン窓（左右各1）
アルミサッシ付ポリカーボネート製
- ㉔浮力材ポリウレタン発泡体500ℓ
- ㉕スリング用アイプレート
- ㉖電気装置 a)キャビンライト b)ランニングライト（サイドライト、スターンライト） c)ヒューズ付スイッチパネルと配線
- ㉗セール メインセール、レギュラージブ各1枚

任意仕様

- ①ギャレー装置
 - a)調理台及び流し ￥
 - b)ポータブルアイスボックス ￥
 - c)清水ポンプ及び配管 ￥
 - d)10ℓポリタンク2個（給水管付） ￥
- ②テーブル（食卓、チャートワーク兼用） ￥
- ③マリントイレ及び配管装置 ￥
- ④75mmプラスチック製カウルヘッドベンチレーター1個 ￥
- ⑤キャビン用カーベット ￥
- ⑥キャビンカーテン一式 ￥
- ⑦ジブシートウインチ ￥
- ⑧スピンネーカー装置 ￥
- ⑨ゼノアジブ ￥
- ⑩ストームジブ ￥
- ⑪スピンネーカー ￥
- ⑫ティラーエクステンション ￥
- ⑬ブームバング装置 ￥
- ⑭スリング装置 ￥
- ⑮バッテリー（12V-40A） ￥