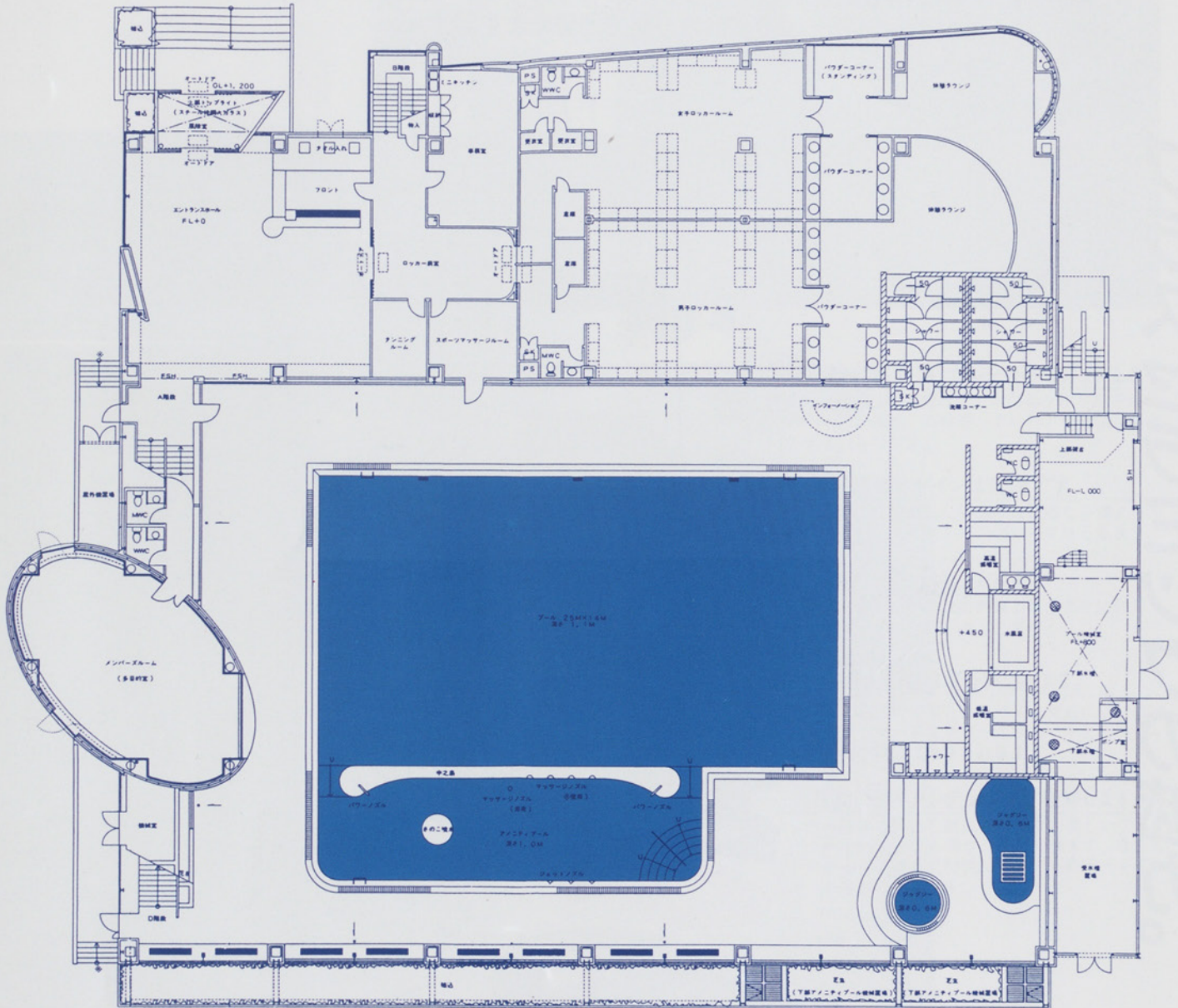


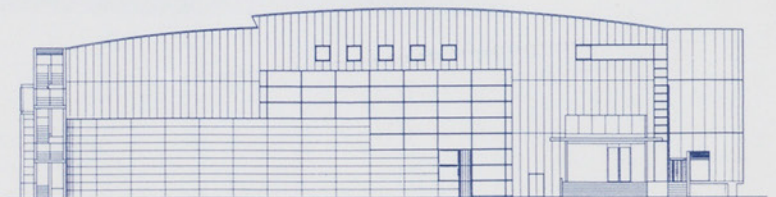
YAMAHA POOL

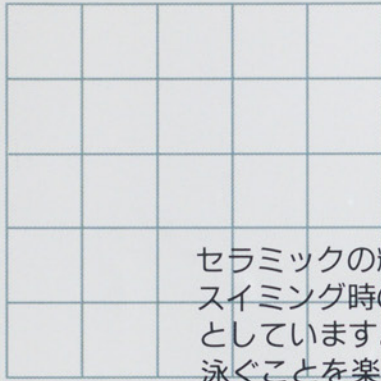
YAMAHA

ヤマハプラスセラミックプール



YAMAHA PLUS CERAMIC POOL





セラミックの輝きを得て、プールがとても豪華になりました。
スイミング時の水の美しさは、アクアゾーンを変身させよう
としています。
泳ぐことを楽しくするプラスセラミックプールは、ヤマハの
新しいプールの進化のカタチと言えます。



プラスセラミックの魅力。



● **施設の高級感、グレード感をアップします。**

ヤマハの洗練されたタイルにより作り出されるプールは、施設の高級感、グレード感の演出に欠かせないものです。

● **施設毎にデザインは自由です。**

オリジナル性を出した施設には最適な各種タイルをヤマハデザインスタッフがレイアウトします。

● **水の透明感を向上します。**

セラミックタイルの表面が鏡となり光を反射し、水の透明感をいっそう向上します。

● **安心の接着強度を実現します。**

接着強度を特に必要とするサイド壁面には、接着剤によりヤマハFRPプールユニットとセラミックタイルが強固に接着されます。

● **長期に渡りメンテナンスを軽減します。**

セラミックの優れた耐久性により、美しいアクアゾーンをいつまでも保つことができます。さらにFRP本体の優れた特性により、長期間メンテナンスの軽減が出来ます。

FRPとセラミックタイルのベストマッチを実現。

〔施設事例〕

プラスセラミック全面貼付事例



●SPORTS 109 ELiX聖路加ガーデン



●ユアースポーツクラブ新松戸



●ルネッサンスアルザス泉大津

プラスセラミック部分貼付事例



●阪急インターナショナルホテル「フィットネスクラブOXY」

各種オプションとの組合せにより、快適なアクアスペースを演出。

〔プール演出オプション〕



水中照明 室内照明における水面への乱反射を防ぎ、表情豊かな水中を演出し、水をより美しく見せるとともに安全性を高めます。



水中スピーカー 遊泳中でも室内のBGMが途切れることなく、快適な遊泳感を実現します。エアロビックスはもちろん、スポーツクラブにおいて水と音の調和を高次元で可能にします。



バブルジェット・マット 無数の気泡で素肌の汚れを洗い落とし、新陳代謝を促進します。さらにマッサージ効果が皮下脂肪を散らし、美しい素肌とシルエットを実現します。



噴水 水に動きを与え躍動感ある環境を創り出します。水が落ちる音などリラクゼーションスペースに欠かせないアイテムです。



ジェットノズル 全身をジェット水流でほくし細胞を活性化させ、身体全体をくまなくリフレッシュします。

美しく、信頼性の高いヤマハプラスセラミックプール。

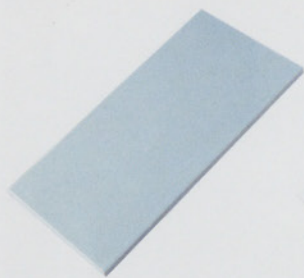
ヤマハセラミックタイル

プール施設に求められる美しい仕上がり、清潔感、耐薬品性さらに耐久性などをヤマハのプラスセラミックプールは実現します。ヤマハ独自に開発されたセラミックタイルは、プール生産20年以上のノウハウを生かして、プール専用に製作されています。またそれぞれにカタチ、肌触り、そしてカラーなど幅広く施設に応じて対応するラインナップをご用意しています。

プラス セラミックプールの の特長

- ①透明感があり、肌合いがよく、美しい。
- ②目地幅が小さく、水を美しく見せる。
- ③ヒビ割れや退色などの変化も少なく、錆も発生しない。
- ④FRPサイドユニット面に直接接着するため経済的。
- ⑤汚れにくく、清掃やメンテナンスも手軽。

240×115乾式



A00-L2961
平(パウダーブルー) <10>



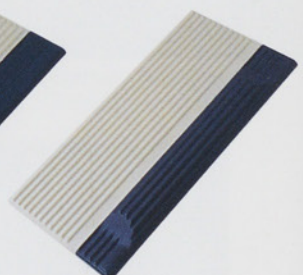
A00-L2961
平(ナチュラルホワイト) <00>



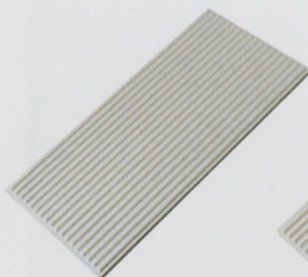
A00-L2961
コースライン(チェリーレッド) <20>
(ディープブラック) <30>
(ミスティブルー) <40>
(ブルーバイオレット) <50>



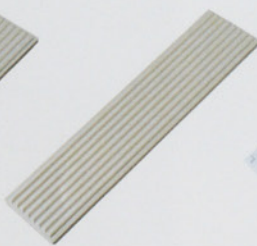
A00-L2963
オーバーフローライン
(ミスティブルー) <00>



A00-L2964
オーバーフローグリップ
(ブルーバイオレット) <10>



A00-L2969
オーバーフロー
(バニライボリー) <00>



A00-L296A
オーバーフローS
(バニライボリー) <00>



A00-L2962
ノンスリップマット
(ナチュラルホワイト) <00>

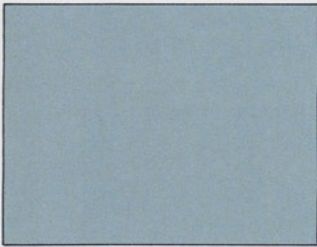


A00-L2962
ノンスリップマット
(パウダーブルー) <10>

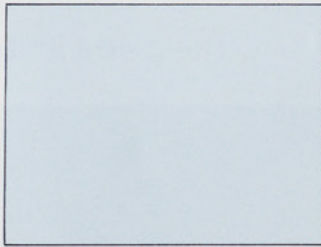


A00-L296B
水深表示

スタンダードカラー



■パウダーブルー



■ナチュラルホワイト



■チェリーレッド



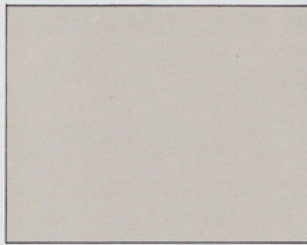
■ディープブラック



■ミスティブルー



■ブルーバイオレット

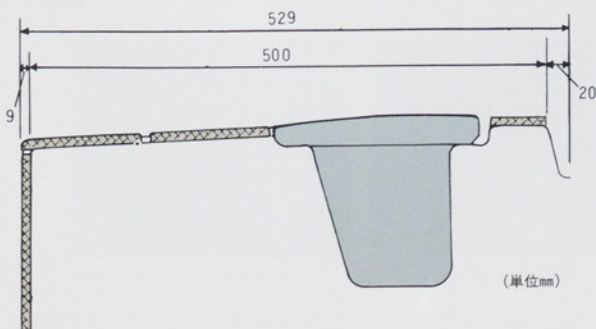


■バニラアイボリー

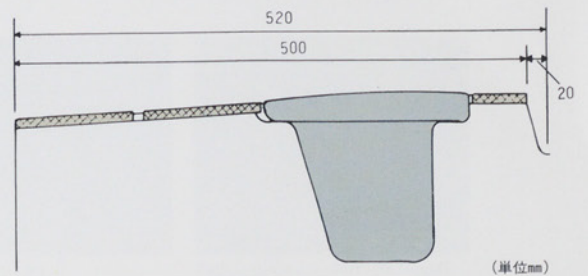


オーバーフロータイル貼付図

■全面タイル貼り



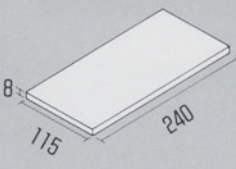
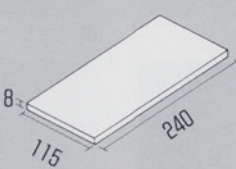
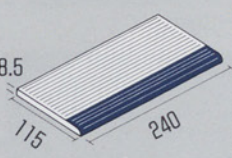
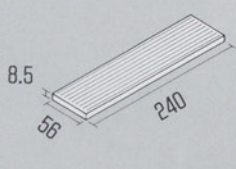
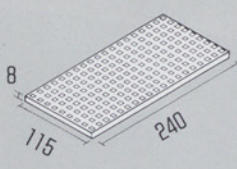
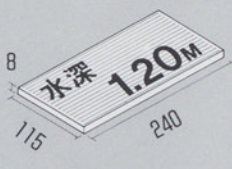
■オーバーフロー部タイル貼り



Y A M A H A
P L U S
C E R A M I C
P O O L

ヤマハタイル仕様

240×115標準乾式タイル

品番	A00-L2961-(カラー)	A00-L2961-(カラー)	A00-L2964-(カラー)	A00-L2963-(カラー)
形状・寸法	平 	平 	波形面取 オーバーフロアグリッ 	波形面取 オーバーフローライン 
用途	フロアー・長辺壁	コースライン	オーバーフロー	オーバーフロー
単位枚数	32/m ²	32/m ²	4/m	4/m
カラー (カラーコード)	ナチュラルホワイト<00> パウダーブルー<10> オプションカラー (20色注文生産品)	チェリーレッド<20> ディープブラック<30> ミスティブルー<40> ブルーバイオレット<50>	ミスティブルー<00> ブルーバイオレット<10>	ミスティブルー<00> ブルーバイオレット<10>
品番	A00-L2969-(00)	A00-L296A-(00)	A00-L2962-(カラー)	A00-L296B-(水深)
形状・寸法	波形オーバーフローL 	波形オーバーフローS 	ノンスリップマット 	波形 水深 1.20M 
用途	オーバーフロー	オーバーフロー	短辺壁用	水深表示
単位枚数	4/m	4/m	32/m ²	1枚
カラー(カラーコード) 水深(水深コード)	バニラアイボリー<00>	バニラアイボリー<00>	ナチュラルホワイト<00> パウダーブルー<10> ディープブラック<30> ミスティブルー<40> ブルーバイオレット<50>	0.90<G0> 0.95<H0> 1.0<J0> 1.05<K0> 1.10<L0> 1.15<M0> 1.20<N0> 1.25<P0> バニラアイボリー+ブラック

(単位mm)

プールタイルの品番・カラー表示について

A00-L296-00

品番

カラーコード

A00-L296B-G0

品番

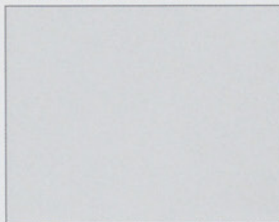
水深コード

オプションカラー〈20色〉

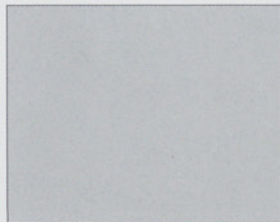
水を美しく見せることをポイントに、ホワイト、ブルーを基本としたカラーバリエーションを取り揃えました。特別色のご注文に応じますので、お気軽にご相談ください。尚、プールサイドにもご利用ください。

乾式タイル(A00-L2961)-(カラーコード)

240×115 タイル



OFw オフホワイト (N0)



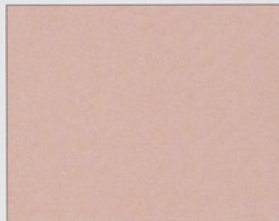
MGY マイルドグレイ (60)



LGY ライトグレイ (70)



DGY ダークグレイ (80)



LPE ライトビーチ (90)



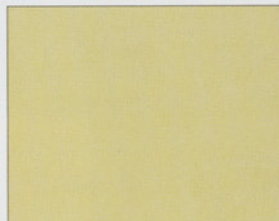
RPI ローズピンク (F0)



WPI ワインピンク (G0)



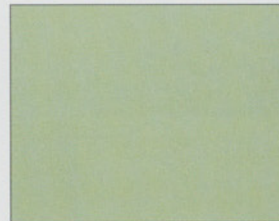
MA マロン (H0)



YCR イエロークリーム (A0)



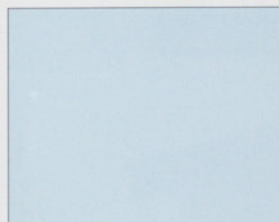
WA ウォーター (B0)



LGR ライトグリーン (C0)



DGR ダークグリーン (D0)



PLBU ベイルブルー (R0)



PABU パステルブルー (S0)



LBU ライトブルー (P0)



LA ラベンダー (E0)



MBU マイルドブルー (J0)



DBU ダークブルー (K0)



C0 コバルト (L0)



SPDBU スペシャル・ダーク・ブルー (M0)

・注文生産品の納期=発注後2~3ヶ月掛る場合があります。

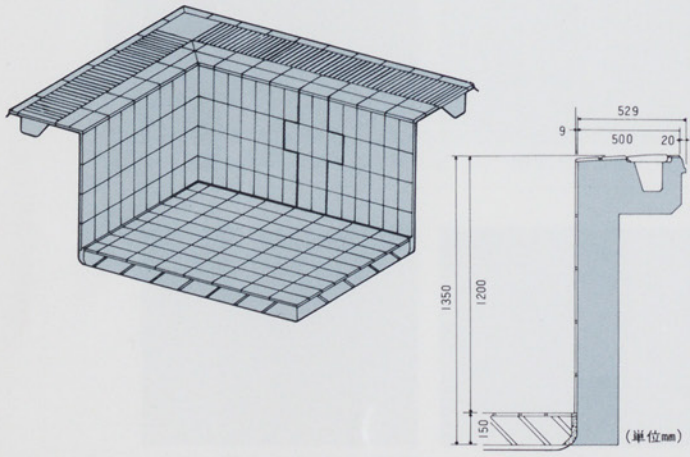
Y A M A H A
 P L U S
 C E R A M I C
 P O O L



タイル貼付断面図

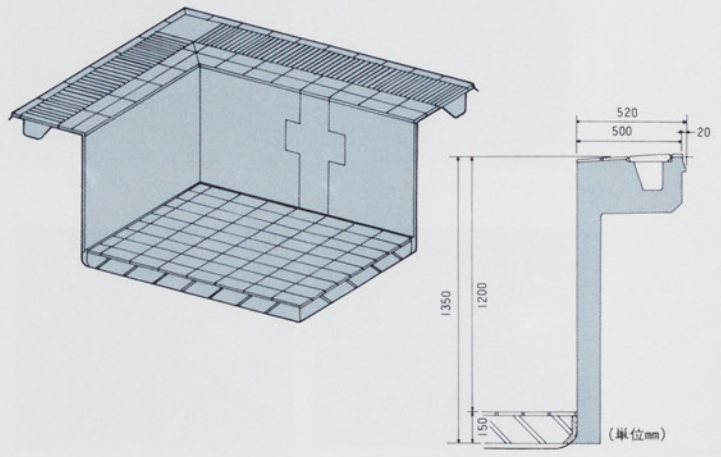
ゴージャスなアクアゾーンを実現

プラスセラミック全面貼付斜視図



コストパフォーマンスを実現

プラスセラミック部分貼付斜視図



プラスセラミックプール本体工期

FRPプール本体工事2週間、コンクリート及び
タイル工事が3週間(25m×13mプールの場合)と
わずか5週間という短期間で終了します。

※設備配管工事を除く。

■FRPプール本体工事



2週間



■エキスパンション取り付け ■配筋



エキスパンション取付1日、配筋1日



■底部コンクリート打設 ■コンクリート養生



底部コンクリート打設1日、コンクリート養生5日

■タイル工事



底板5日、側壁・コーピング5日



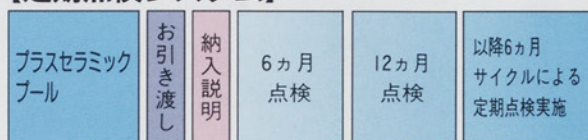
お任せください 安心メンテナンス。



●ヤマハが誇る全国のサービスネットワークによる『定期点検システム』をご利用ください。

プールを安心して、快適にご利用いただくためには、管理責任者による日常点検に加え、専門家による厳しいチェックが不可欠です。しかも、安全・衛生面における細かい点検・補修はもちろん、プール全体をカバーする総合的かつ長期的な視点からメンテナンスに取り組んでいかなくてはなりません。ヤマハは、多様化するプール需要に幅広く対応するプールトータルメーカーとして、全国8箇所の拠点をサービスショップをネットワークし、プロのサービスマンにより万全の体制で点検・補修、ご要望やご相談に対応。『定期点検システム』は利用サイクルにあわせて定期的にサービスマンが訪問し、プール本体はもちろん配管やポンプなどの周辺機器、付帯施設など、プール環境をトータルに点検・補修するヤマハ独自のシステムです。各種メンテナンス用品、管理アドバイスなどのメンテナンスメニューとともにご利用ください。

【定期点検システム】



※確実な点検を計画的に実施できるよう、年間定期点検契約を締結することをお勧めします。(納入説明後の点検は有料です)

★主な作業内容

- 事前確認** ●プール使用状況を確認させていただきます。
- 点検** ●各モデルにあった点検をおこないます。
- 清掃** ●ご要望により別途料金でおこないます。
- 部品の定期点検** ●異常が発見された場合は別途料金で修理いたします。
- 点検結果の報告** ●定期点検の詳細結果は毎回ご提出いたします。
- 修理** ●異常が発見された場合は別途料金で修理いたします。

清潔なプールで長期間使用するなら、 ヤマハのメンテナンスシステムにお任せください。

ヤマハセラミックプールは、保温性に優れ、錆や腐蝕、ひび割れの心配がないFRP製本体にセラミックタイルで表面仕上げされています。日常の簡単な手入れや点検を行うことによって、長年にわたりご使用いただけます。ところが、汚れの付着、部品や装置の劣化などはなかなか目が行き届きません。そこでヤマハでは、完全な機能を持ったプールで長期間楽しんでいただくための各種メンテナンスサービスも万全な体制でお応えています。

北海道ヤマハプール販売課(011)612-1923	ヤマハ関西池水営業部(06)541-0605
ヤマハ東京池水営業部(03)3450-3140	中国販売課(082)581-1182
東北販売課(022)284-6121	四国販売課(0878)35-2777
ヤマハ中部池水営業部(052)917-1590	ヤマハ九州池水営業部(092)472-7815

■なお、本仕様は予告なく変更することがあります。
■製品のカラーは印刷の関係で実物と異なって見えることがあります。

ENJOY POOL LIFE.

人と水のきもちいい関係を。

このカタログは再生紙を使用しています。

YAMAHA

ヤマハ発動機株式会社

〒431-03 静岡県浜名郡新居町向島3380-67
プール事業部TEL (053)594-6512