

FISHING MATE 23 CUDDY



FISHING MATE

23

CUDDY

フィッシングメイト23カディ



実証。釣り機能。

釣果の違いは、腕か。フネか。タックルか。—今、解る。

『釣りやすさ』に深いこだわりを持ったフィッシングボートの登場です。
走行性能と静止安定性はもちろん、〈釣り機能とは?〉の答えがこの一艇に込められました。
ヤマハフィッシングメイト23カディ。
海をそして、ボートを知りつくしたヤマハから。



FISHING MATE

23
CUDDY

フィッシングメイト 23カディ

動きやすく、しかも釣りやすい。これがフィッシングボート。

釣る。



広々としたスペースを確保。
釣り本位のデッキスペース。

フラットなパウデッキは、2名がゆったりと釣りに専念できる十分なスペースを確保しました。アンカーローラーやハウスブリット&レールもオプションで用意しています。



オーナーの釣りポジションも
フラット&ワイド。

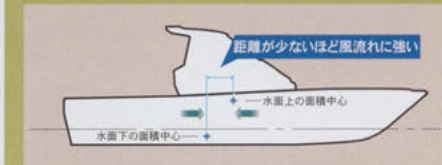
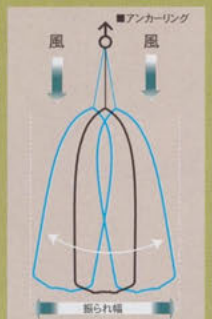
イケス・物入れが使いやすくレイアウトされたスターンデッキは、デッキ面の凹凸を抑えたフラットなスペース。スターンシートは釣座としても機能します。



安定したポイント取りで釣果アップ。

風流れ、船首の振られに強いプロフィール。

狙ったポイントでじっくりと攻めるには、風流れに強い船体が望ましい。船体の水面上の面積中心と、水面下の面積中心の距離が近づくほど、船首が風下に流されにくくなります。フィッシングメイト23カディは、この中心を近づけ、風流れを抑えました。また、アンカーリングの際にも振られ幅が少なくなり、釣りやすさが向上します。



機能の追求から生まれた精悍なスタイリング。



フィッシングメイト23カディのスタイリングは、機能の追求から生まれました。低めの乾舷は、釣果の取り込みがやすく、風流れの軽減にも効果を発揮します。この艇の精悍なフォルムは、フィッシングボートとしての高いポテンシャルを意味します。



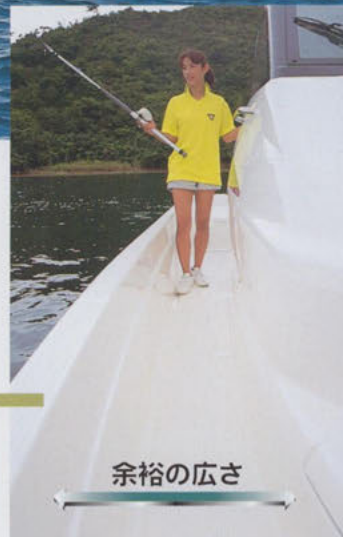
大型イケスを装備。

大型・大容量・ゲルコート仕上げ。

容量を広げることはもちろん、イケス内面は滑らかなゲルコート仕上げが施されました。汚れが付きにくく、清掃もラクラク。何といても大切な釣果を傷つけたり、弱らせたりしにくい仕上がりです。

足元にゆとり、広いサイドデッキ。

フィッシングメイト23カディは、サイドデッキの幅にゆとりをもたせ、前後のデッキ間の移動がスムーズに行えます。また、カディ下部を絞り込み、足元のスペースをさらに広げました。



余裕の広さ



『釣り機能』の一つは余裕の収納力。

たっぷりの物入れはうれしい装備。



●バウ物入れ
アンカーロープをたっぷり収納でき、フェンダーの収納にも十分な余裕があります。



●カディ物入れハッチ
カディ内の物の出し入れが行え、カディにフレッシュエアーを取り込む、ベンチレーション効果もあります。



●スターン物入れ
ロープやタックル類をたっぷり収納。スターン両舷に物入れを設けました。左舷物入れは予備燃料の携行缶の収納に便利です。また、右舷物入れは、補助バッテリーの搭載スペースとしても利用できます。

たっぷり収納。

カディは自在に使いこなせるよう、広いスペースを確保。タックルや備品を保管したり、オーナーのお好みでさまざまな機能するスペースです。



■カディ内オプション仕様(マリントイレ・カディフロア受け(間仕切り)はOP)

アレンジ自在の機能スペース。



■マリントイレ(OP)



■エアーインテーク・カディ(OP)



■カディフロアー(OP)

憩う。



ゆったり寛ぐ。

カディ内は大人が横になって寛げる広さを確保しました。潮待ちの休憩に利用できます。また、マリントイレをオプションで用意。女性やゲストを迎えて、退出のフィッシングも安心して楽しめます。



■カディ内部(カディフロアーはOP)

ポイントからポイントへ、軽快フットワーク。

チェーン幅が広い。だから、悠々フィッシング。

走る。

ヤマハだからこの走り、この性能。



ワイドチェーンの船型は横安定性に優れ、さらにフラットな船底形状の採用により、スピード性能も兼ね備えました。デッキ上の移動や、曳波の中でも横揺れを押さえ、安定した姿勢を保つ、ファン待望の「腰の強い」フィッシングポートです。



後進性が向上 トランサム形状に丸みをもたせることで、後進時の操船がスムーズになりました。

信頼のパワーユニット。

船外機は、走りに余裕の90馬力

ヤマハ船外機90AETOXと、高性能FRP船体とのベストマッチングから生まれる爽快な走行性能。1日の行動エリアが大きく広がります。コンパクト&ハイパワーのヤマハ船外機は、ヤマハ独自の防錆性能や、信頼性の高い機構の数々が折り込まれた高性能メカニズムです。

補機ブラケットをオプションで用意

流し釣りに欠かせない補機搭載のためのブラケットをオプションで用意しました。9.9馬力までの船外機に対応します。



遠出にゆとりの大型燃料タンク

容量75リットルの大型燃料タンクを搭載しました。経済性に優れたヤマハ船外機とのコンビネーションでさらに遠いポイントを攻めることができます。

YAMAHA OUTBOARD 90AETOX 90PS

■エンジン形式:2ストローク3気筒 ■最大出力:66.2kw(90ps)/5,000S¹
■総排気量:1,140cm³ ■質量:123.5kg



スムーズな操船。

ドライビングが楽しくなるコックピット

ダッシュボードには魚探のビルトインスペースを設けました。また、ウインドウ面積を広くとり、十分な視界を確保。もちろん、ステアリングやリモートコントロールも使いやすいポジションにレイアウトされています。

波しぶきをカットするカディデザイン

コックピットへのスプレーの巻き込みを抑える防波効果を持たせたカディ形状を採用しました。快適な操船のための配慮です。



防波効果

足元のスペース確保



スムーズな操船を可能にした油圧操舵装置

軽く、滑らかな操船感覚の手動式油圧操舵装置が標準でセットされています。信頼性に優れた自慢の装備です。

■主要装備品

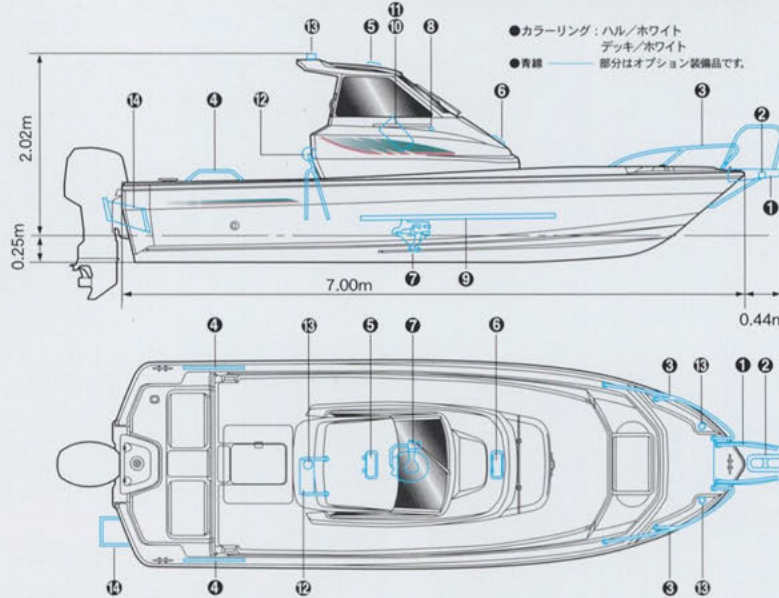
デッキ	バウ物入れ
	クリート
スターンデッキ	イクス
	スターン物入れ (右舷)
	スターン物入れ (左舷)
カディ	クリート
	フロアスカッパー
カディ	カディ物入れハッチ
	カディドア
	コンビニオンハッチ
バック	ハードトップ
	ウインドシールド
	サイドウインドウ
カディ	カディライナー
	採光窓
船内備装	ステアリング
	手動油圧ステアリングシステム
	リモートコントロール
	タコメーター
	アワーメーター
電装品他	燃料計
	スイッチパネル
	ワイパー&ウォッシュャー
	バッテリーシステム

■主要諸元

※全長の()内はバウスプリットを含む長さです。

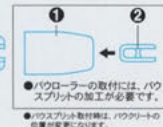
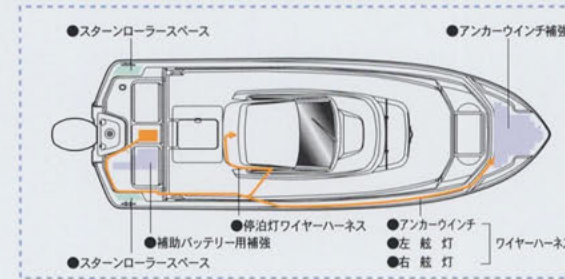
全長	全幅	全深さ	船体質量(完成質量)	総トン数	搭載エンジン	燃料タンク容量	定員	航行区域
7.00 (7.44) m	2.30m	1.01m	830kg (950) kg	5トン未満	ヤマハ船外機90AETOX	75リットル	10名	限定沿海

免許資格 **4級以上**



●カラーリング：ハル/ホワイト
デッキ/ホワイト
●青線 部分はオプション装備品です。

■オプション・任意艀装品の取り付けが考慮されています。



●パワローラーの取付には、バウスプリットの取付が必要ですが、バウスプリット取付時は、バウスプリットの位置が変更になります。

OPTION 23カディのポテンシャルをさらに高める、豊富なオプション装備品。



1 バウスプリット&レール 2 パワローラー 3 パワレール 4 スターンレール 5 エアインテーク (ハードトップ) 6 エアインテーク (カディ) 7 マリントイレ 8 ルームライト 9 カディフロア 10 ナビゲーターボックス 11 トリムメーター 12 リーニングシート 13 航海灯 14 エンジンブラケット

■計量法施行による新単位換算表

	旧単位	新単位	換算
出力	ps	kw	1ps=0.7355kw
回転数	r.p.m	S ⁻¹	1r.p.m=1S ⁻¹
トルク	kg・m	N・m	1kg・m=9.80665N・m
排気量	cc	cm ³	1cc=1cm ³

- 製品のカラーは印刷の関係で実物と異なって見えることがあります。
- 本仕様は改良のために予告なく変更されることがあります。
- 写真の中にはオプション装備品を含むことがあります。

*この印刷物を無断転載・無断使用することはお断りいたします。

○インターネットホームページ

<http://www.yamaha-motor.co.jp/marine/>

お客様相談室 このカタログに関するお問い合わせは、お近くのヤマハ販売店または下記のお客様相談室へどうぞ。

0120-090819

フリーダイヤルに接続できない場合は、☎0538-32-1168をご利用ください。

FOR GOOD MARINE LIFE!

安全がマリンスポーツの基本です。



●製品お買い上げ後は、取扱説明書、保証書をよくお読みください。また、製品のコーションラベルの表記内容もご確認ください。

- 定期点検・整備は、確実に実施しましょう。
- 出港前の点検・整備を励行しましょう。
- 航行計画を立て、事前にマリーナなどに届けを出しましょう。
- 天気予報を十分確認し、常に気象には注意を払って無理のない航行を。
- 安全備品の確認を行い、海技免許・検査手帳を必ず携帯してください。
- 定員を守りましょう。
- 乗船者は、安全のためライフジャケットの着用を。
- 立ち入り禁止水域や船舶航行の頻繁な水域は避けましょう。
- 漁業者に迷惑をかけないようにしましょう。
- 海を汚さないようにしましょう。
- 法規とマナーを守り周囲や自然環境に配慮し安全な航行を心がけましょう。

海のある生活。

海の感動ナビゲーター YAMAHA



ヤマハ発動機株式会社

〒438-8501 静岡県磐田市新貝2500

021221-98 8J30-a1

このカタログは再生紙を使用しています。