

YAMAHA

# MX-40

*Whenever you get across a sea of caprice and mystery, you can count on this boat, especially on its length.*

*Every man of good experience in big games must come to enjoy and, as a result,  
satisfy the boatbuilding this time of getting rid of extra flesh to the muscular.*

*The highest throttle performance in this class. The coherent off-shore fishing functionality. And the unprecedented cost performance.*

*It would be a great, essential fishing partner of a man who just loves seas and games.*

MX-40/40EX



World Record Game Fishes IGFA  
World Record Game Fishes  
World Record Game Fishes  
Marine Products Refer



SALTWATER GAMEFISHING  
OFFSHORE AND ONSHORE  
PETER-GO  
MARINE ARCADIA  
Photographs by Masaki Ozawa







時を越える  
熱い想い  
*Highest Performer*



MX-40·40EX





40フィートならではの走りがある。40では類を見ないスピードがある。









*Highest Performer*





# F 怪物が残した知恵。 OR BIGGER CATCH.

私たちをとりまくハードな日本の海況を乗りきるには、この艇の長さは頼もしい限りです。

数々のビッグゲームの経験者はこの筋肉質な艇の造りに共感していただけるはずです。

このクラス最大のスピード性能、  
オフショアフィッシングに徹した機能性、  
そして類を見ないコストパフォーマンス。

海を、ゲームを愛する男の一艇といえるでしょう。





## TECHNOLOGY

飾りを排し、機能に徹し、走りに徹した。  
すべては怪物とのファイトのために。

天候の急変を常に頭の中にインプットしておくことがシーマンの第一条件。しかし、予想をうわまわる自然の速攻に、苦しめられた経験を持つキャプテンはきっと多いはず。荒れた海域をのりきる艇体構造と、それをささえる大きなパワー、この信頼感が頼もしい。

### STYLING

スポーツフィッシャーマンとしてのロングノーズタイプのスタイリングを採用しました。全長比を大きくとることで、衝撃を押さえスピード性能を向上させています。サイドビューは舷縁のラインを大きくレイズドアップした精悍なスタイリング。船首のフレアを大きくすることで、スプレーを防ぎドライな走行を実現しました。

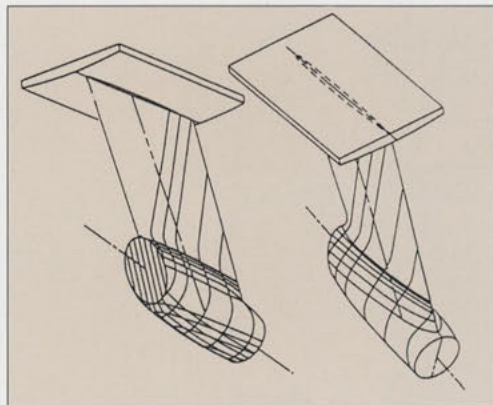
さらに、静止時のローリングを低減するために、チェーンを低く抑えた独自の船底V形状を採用し、低速安定性の向上を図りました。

このようにMX-40は基本設計の段階から高性能を実現するため、あらゆる角度からの配慮が折り込まれています。

### SPEED

重量の大きなものを、小馬力で走らせる。簡単ですがこれが変化の激しい海での走行の理想です。しかし、走るだけの船を造るのではありませんから、走りに加え、静止安定性能、旋回性能そして静粛性、居住性、耐久性など、さまざまな問題をクリアして、すばらしい艇が誕生してくるわけです。

MX-40は滑走面の形状及び、デザインを改良してスピード性能の向上を図っています。



普通目にしない船の底には、プロペラはもちろん、舵板、シャフト、シャフトブラケットや給排水のための船底弁などがあります。上図のように舵板やシャフトブラケットは進行方向に対して、



流線型に改良し抵抗を減らしてプロペラへの水の流れを整えています。そして船底の弁については形状はもちろん、配置位置も考慮され抵抗の低減に貢献しています。

このように細かな配慮ですが、船底の付加物の抵抗を低減することで、0.5~1ノットの船速をアップしています。



### POWER UNIT

この艇の心臓部といえるエンジンは最大搭載馬力360psのハイパワーを誇るヤマハSX629KMを2基掛仕様のMX-40EXと、270psのSX580KMを2基掛仕様のMX-40の2タイプのエンジンバリエーションを用意しました。外洋スポーツフィッシングのための機動力は、ハル構造と合わせて他に類を見ないスピード性能を発揮します。

5マイル、10マイル先のポイントまでの所要時間を短縮し、獲物を追いかけてのロングクルージングにも余裕で応えます。

**SX629KM**はインタークーラーターボ搭載、6気筒直噴の先鋭メカニズム。コンパクトなボディーにパワーと経済性を追求し、低速から高速域まで高効率、高過給化を実現したNew U.B.C.I採用のターボチャージャー大型インタークーラーを装備、さらにリエントランロタイプの直噴式燃焼室、6噴孔式ノズルなど各部に燃焼効率を高めるシステムを内蔵しました。これらの磨きぬかれたテクノロジーをもって最大出力360psのハイパワーを実現しました。



**SX580KM**はSX629KMと同じく、New U.B.C.I型水冷式ターボチャージャーを装備。トロイダルタイプの直噴式燃焼室、5噴孔式ノズルなど燃焼効率を高めるシステムと相まって最大出力270psのハイパワーを実現しました。また、マリギヤ電子油圧制御自動定速装置や、電子油圧制御ガラ音防止機構の装備に加え、フィルター類のカートリッジ化、オイル給油口、検油孔のツイン化など各部に先進テクノロジーが活かされています。





写真にはオプションが含まれています。



## EXTERIOR

キャプテンとアングラの呼吸が合う。  
ここはファイトを自在に操るための空間。



写真はオプション装備品と撮影のための小道具を含みます。



●バウスプリット&レール  
船首部の流れるような先進のフォルムをいっそう引き立たせ、デッキワークをサポートします。



●バウデッキ  
ロングノーズタイプの広々とした幅広い利用が可能なスペースです。(ウィンドラスはOP)



●バウ大型ロッカー  
ロープ類のほかにフェンダー4個が入るフェンダーホルダーを標準で装備。操船時の視界を妨げません。



\*OPはオプションです。  
\*写真にはオプションおよび  
撮影のための小道具が含まれています。



●埋め込み型ホーン  
ホーンを本体曲面のなかに埋め込み  
フォルムをすっきりと引き立たせます。  
(サーチライト取付けスペース)



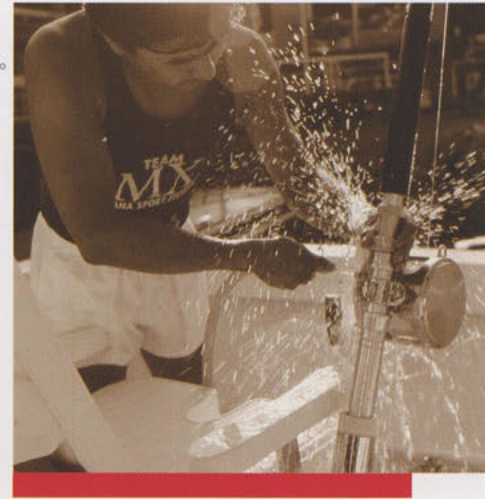
●マリンオーディオ  
インターホン付きマリンオーディオを  
40EXに標準で装備。上下の連絡を  
スムーズにします。



●アフトフェンダーホルダー  
フライングブリッジへの階段下に2個  
分のフェンダーホルダーを設置してい  
ます。



●アフトデッキステップ  
サイドデッキ通路とともにステップも広  
く設計。走行時などに座りやすいよう  
に配慮されています。



●フライングブリッジ  
操船者を含め5名のシートを用意。機  
能的なレイアウトが自慢です。特にア  
フトデッキの視界に配慮しました。



●航海計器スペース  
コクピットの左側、ナビゲーターシート  
の前に魚探やGPSが収まるスペースで  
す。



●シャワー&ウォッシュボール  
フィッシングの汚れを持ち込まないた  
めの装備です。キャビン入口左に設  
置。



●デッキウォッシュ  
ファイトで汚れたデッキを洗い流す、  
海水汲上式のデッキウォッシュです。



●リアベンチシート (フライングブリッジ)  
ファイティング時に後部視界を保つた  
め、シートの背を蝶ねじて取り外せま  
す。(ロケットランチャーはOP)



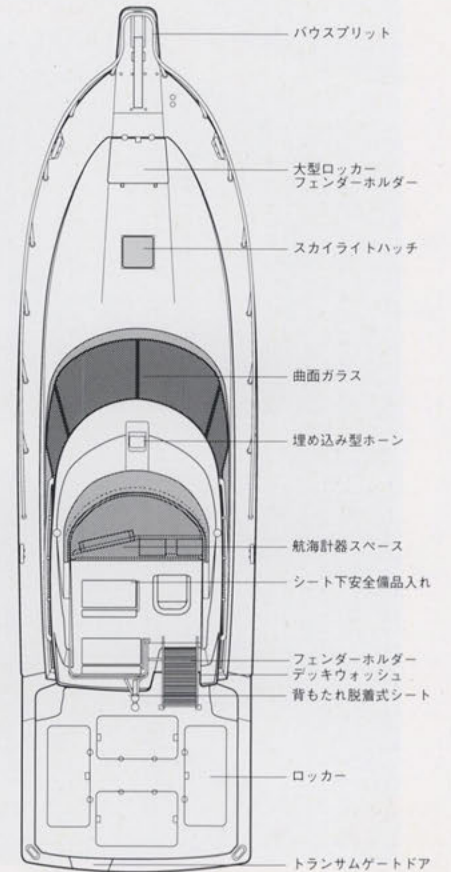
●ベンチシート下物入れ  
前後のベンチシートの下に、救命用具  
などを入れておくのに便利なスペース  
です。



●デッキライト  
早朝の準備作業などにたいへん役立  
つ明るいデッキライトです。



●アフトデッキ  
大きなロッカーを3個配置した広いフ  
ラットスペースです。強制循環イクス  
(OP) も用意されています。





## INTERIOR

機能を優先させたインテリアはかえって清潔感を感じる。  
ここはくつろぎを演出する空間。



●ロッドホルダー（ラック式）  
パウバースサイドに50ポンドクラス3本と80ポンドクラス2本がセットできます。洋上で出し入れしやすいフロア形状です。



●パウバース入口カーテン  
例えば着替えなど、メインキャビンからの視界を遮ることに役立つ便利な装備です。



●ハンギングロッカー  
ジャケットなどを収納できるロッカーを、トイレルームドアの正面に設置しました。





MX-40



●**ギャレースペース**  
メインキャビン的一段下に収納スペースを多く取ったギャレーを配置しました。アイスボックスや手摺りも親切設計です。



●**ドライバースシート**  
前後スライド式、高さ調節、ダンパー付きのシートを採用。回転させればキャビンの仲間と会話も弾みます。



●**キャビンシート手摺り**  
荒天時などに同乗者が前を向いて立ちやすいようにシート脇の手摺りを長くしています。(ドリンクホルダー付き)



●**トイレルーム**  
広く清潔感あふれるルームです。もちろん電動マリントイレを採用。ミラー、グレーチングも標準装備です。



●**コックピット**  
ホイールハウスのコックピットはコンパクトにレイアウトされています。曲面ガラスの採用により、明るく視界も十分です。



●**キャビンシート下物入れ**  
安全備品などの収納に便利なスペースです。左右どちらにも採用されています。



●**キャビンシート**  
身体を伸ばして休息することができます。背もたれに凹部を設けることでシートスペースを広げました。

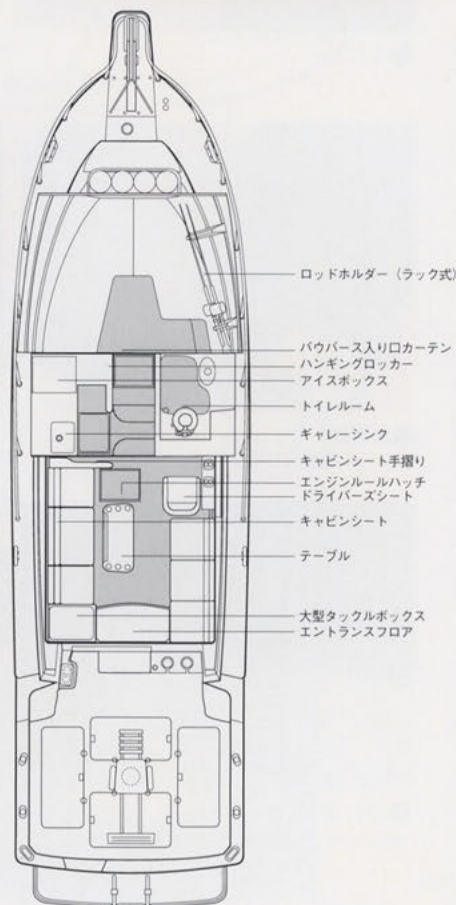


●**大型タックルボックス**  
メインキャビン入口左に大きな収納スペースを確保。ビッグゲームの道具を効率よく収納することができます。



●**エントランスフロア**  
キャビンの中に靴のまま入れます。排水溝付きで水洗もOK。濡れ着の脱衣スペースにも使えます。

\*OPはオプションです。  
\*写真にはオプションおよび撮影のための小道具が含まれています。





# MX-40-40EX VARIATION

写真にはオプションおよび撮影のための小道具が含まれています。



提案は実用性から生まれる快適性。自分なりのリラックスと屈託のない会話が標準装備の2タイプです。

仕様	エンジン	最大出力	キャビンシート	パウバースクッション	マリンオーディオ
●MX-40EX	SX629KM	360ps/3,000rpm	背もたれ中間クッション付	標準装備	標準装備
●MX-40	SX580KM	270ps/3,000rpm	背もたれ中間クッション無	オプション	オプション

\*詳細は、主要装備品をご覧ください。

## MX-40EX

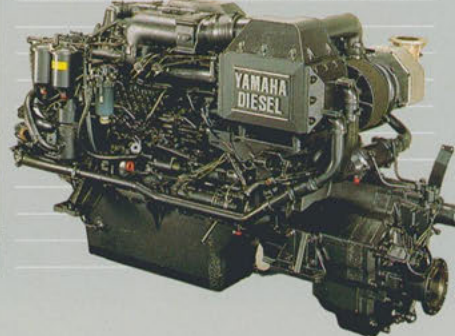


メインキャビン



パウバース

**SX-629KM** 360ps / 3,000rpm



## MX-40

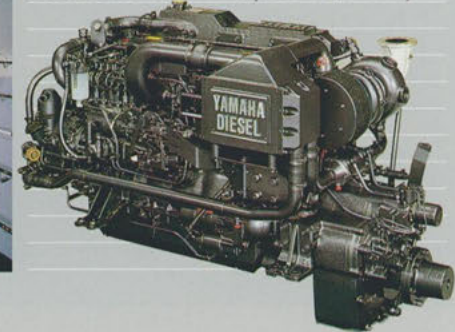


メインキャビン



パウバース

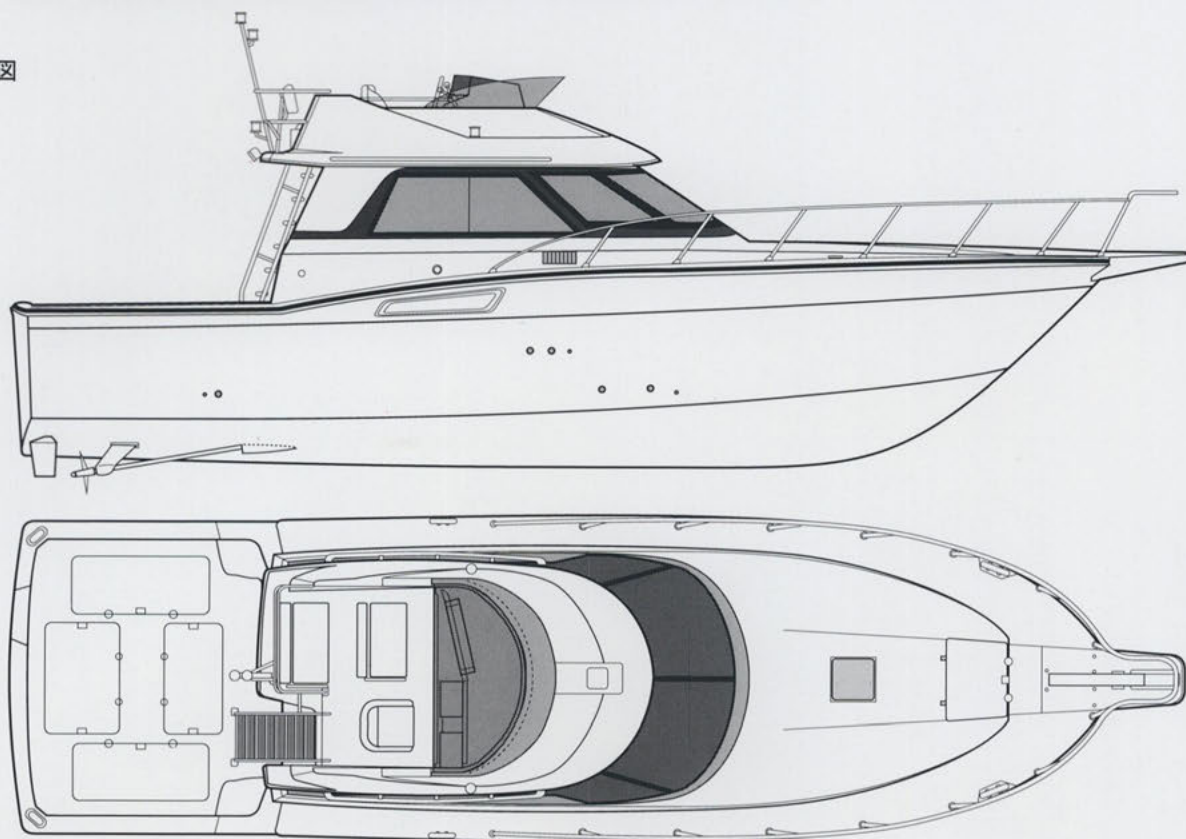
**SX-580KM** 270ps / 3,000rpm



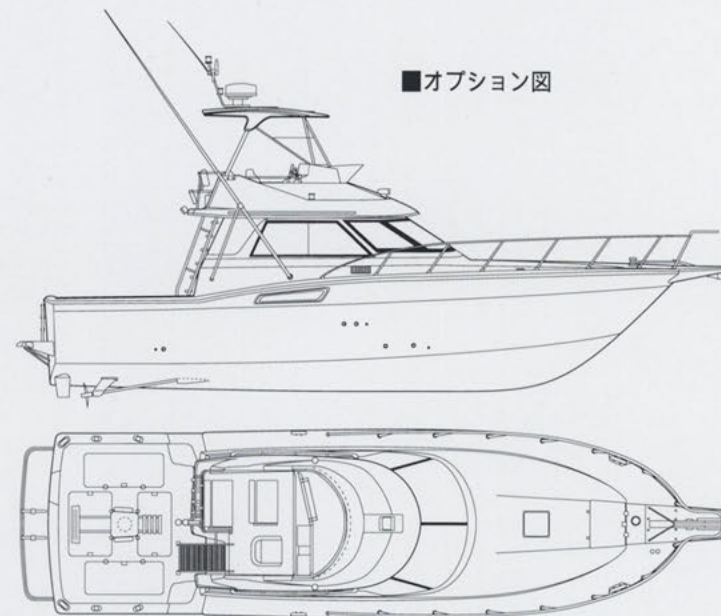


# MX-40-40EX SPECIFICATION 外観図・主要諸元

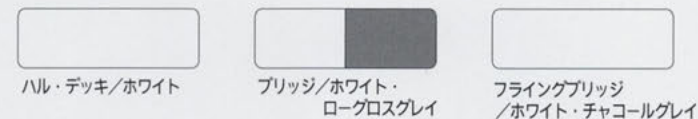
■外観図



■オプション図



■カラーリング



■主要諸元

全長の( )内はバウスプリットを含みます。

	全長	全幅	全深さ	完成重量	最大搭載馬力	燃料タンク容量	清水タンク容量	搭載エンジン	航行区域	定員
MX-40EX	12.20m(13.00m)	3.58m	2.14m	8,500kg	360ps×2	1050リットル	200リットル	SX629KM	沿海	12名
MX-40	12.20m(13.00m)	3.58m	2.14m	7,400kg	270ps×2	900リットル	200リットル	SX580KM	沿海	12名





スポーツフィッシングに必要な装備を厳選して採用。



●エアコン



●サーチライト  
電動リモートコントロールタイプ。



●ハードオーニング  
レーダーゲートと選択のオプション



●アウトリガー  
スーパーヘビー級ホルダー。  
ステータ折たたみ式。カーボン製ポール。



●ギャフホルダー  
アフトデッキ両サイドに設置。2組1セット。



●発電機  
エアコン用の発電を行なう6kwの発電機。



●トランサムステップ&ラダー



●ウインドスクリーン  
ハードオーニングと組み合わせのオプション。



●ロケットランチャー  
ロッド4本用



●魚探●GPS



●ウインドラス  
50mのアンカーチェーンがセットされています。



●強制循環イキス装置  
アフトデッキ最前部のロッカーをイキスに変更できます。



●レーダーゲート  
ハードオーニングと選択のオプション



●トロリングチェア  
固定式チェア。カバー付き。



●レーダー●電子コンパス  
レーダーをホイールハウスに取り出す場合、干渉防止のため電子コンパスをお薦めします。



■主要装備品一覧

	名称	MX-40	MX-40EX	
パウ ウ デ ッ キ	パウスブリット	○	○	
	パウレール	○	○	
	ウインドラス	OP	OP	
	パウ大型物入れ	○	○	
	フェンダーホルダー	○	○	
	フェンダー	OP	OP	
	デ ッ キ ア フ ト デ ッ キ	トランサムステップ	OP	OP
		トランサムゲートドア	○	○
		デッキシャワー	○	○
		アフトデッキ物入れ	○	○
ローブロッカー		○	○	
強制循環イケス装置		OP	OP	
デッキウォッシュ		○	○	
フェンダーホルダー		○	○	
ブ リ ッ ジ		ハンドレール	○	○
		後部デッキライト	○	○
	ホーン	○	○	
	スライド式キャビンドア	○	○	
	ワイパー	○	○	
	ウインドウォッシャー	○	○	
	サーチライト	OP	OP	

	名称	MX-40	MX-40EX	
フ ラ イ ン グ ブ リ ッ ジ	ハードオーニング&ウインドスクリーン	OP	OP	
	レーダーゲート	OP	OP	
	コンソールボックス	○	○	
	オーディオスピーカー&インターホン	OP	○	
	ドライバースシート	○	○	
	ナビゲーターシート(2名)	○	○	
	パッセンジャーシート(2名)	○	○	
	シート下物入れ	○	○	
	マグネットコンパス	○	○	
	航海灯	○	○	
ト ロ ー リ ン グ 機 装	アウトリガー	OP	OP	
	ロッドホルダー (埋め込み式 4個)	OP	OP	
	ロケットランチャー	OP	OP	
	ファイティングチェア	OP	OP	
	ギャフ、たもホルダー	OP	OP	
	キャ ビ ン 機 装	パウバースクッション	OP	○
		ロッドホルダー (ラック式)	○	○
入口カーテン		○*1	○	
スカイライトハッチ		○	○	

	名称	MX-40	MX-40EX
ト イ レ ル ー ム	電動マリントイレ	○	○
	ウォッシュボール	○	○
	鏡	○	○
	ペーパーホルダー	○	○
	フォアシート	○	○
	ハンドレール	○	○
	スノコ (チーク)	○	○
	シンク	○	○
	フォアシート	○	○
	アイスボックス	○	○
キ ャ ビ ン 機 装	引出し	○	○
	食器棚	○	○
	コンセント	○	○
	手摺り	○	○
	ハンギングロッカー	○	○
	ドライバースシート	○	○
	メーターパネル	○	○
	ステアリング	○	○
	リモコン液圧式	○	○
	マグネットコンパス *2	○	○
メ イ ン キ ャ ビ ン	エアコン	OP	OP

	名称	MX-40	MX-40EX	
キ ャ ビ ン 機 装	テーブル	○	○	
	キャビンシート	○	○*3	
	大型タックルボックス	○	○	
	エントランスフロア	○	○	
	ドリンクホルダー付き手摺り	○	○	
	室内灯	○	○	
	マリンオーディオ	OP	○	
	安全備品収納スペース	○	○	
	航 海 計 器	魚探	OP	OP
		GPS	OP	OP
レーダー		OP	OP	
電子コンパス(レーダーWH取付時)		OP	OP	
アースプレート		OP	OP	
そ の 他		法定安全備品	○	○
	標準工具	○	○	
	エンジンラバーマウント	○	○	
	フラップ	OP	OP	
	発電機	OP	OP	
	燃料タンク	○	○	
清水タンク	○	○		

\*1 MX-40はカーベット仕様が標準です。 \*2 レーダーをホールハウスに取付けの場合は電子コンパス(OP)仕様になります。 \*3 MX-40EXは中間クッション付きとなります。

- 本仕様は改良のために予告なく変更されることがあります。
- 製品のカラーは印刷の関係で実物と異なって見えることがあります。
- 写真の中にはオプション装備品を含むことがあります。
- 製品お買い上げの際は取扱説明書をよくお読みください。

**FOR GOOD MARINE LIFE!**  
安全がマリンスポーツの基本です。

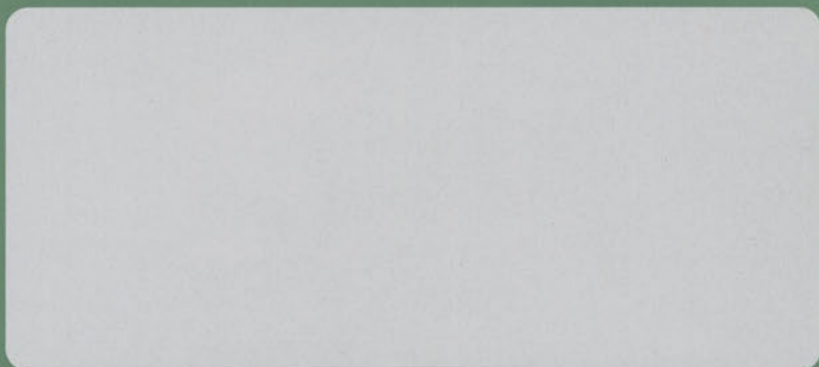
- 天気予報を確認して、無理のない航行を。
- 法規やマナーを守りましょう。
- 立ち入り禁止水域や船舶航行の頻繁な水域は避けましょう。
- 点検・整備を忘れずに。
- 乗船前に、免許と法定備品の確認を。
- 安全のため、ライフジャケットの着用を。
- 海を汚さないようにしましょう。
- 漁業者に迷惑をかけるないようにしましょう。

お客様相談室

このカタログに関するお問い合わせはお近くのヤマハ販売店または下記のお客様相談室へ。

- 静岡(本社) TEL 0538-32-1166
- 東京 TEL 03-3348-1166
- 大阪 TEL 06-437-1166





このカタログは再生紙を使用しています。

**YAMAHA**

ヤマハ発動機株式会社  
〒438 静岡県磐田市新貝2500

029018.92 10J5-a1