

YAMAHA UF-30

*Below lies a huge sea populated by big fish.
To confront them, we must hone our skills
and build up our strength.*



スポーツと呼ぶにふさわしい。

Sports

魚影を求め、海面の微妙な変化を捉える。

水面下に一闪、彼らの機敏な動きに胸をときめかす。

かつて私のプライドを、いとも簡単に打ち砕いた、あのメーターオーバーは再び
タックルのチェックは万全だ。柄になく縁起もかついだ。同じロッドに同じリール。

ウェアまで、あのファイトとまったく同じものを揃えてみた。そして、エンジン音が力強く高まり、ドラマは幕を開ける。

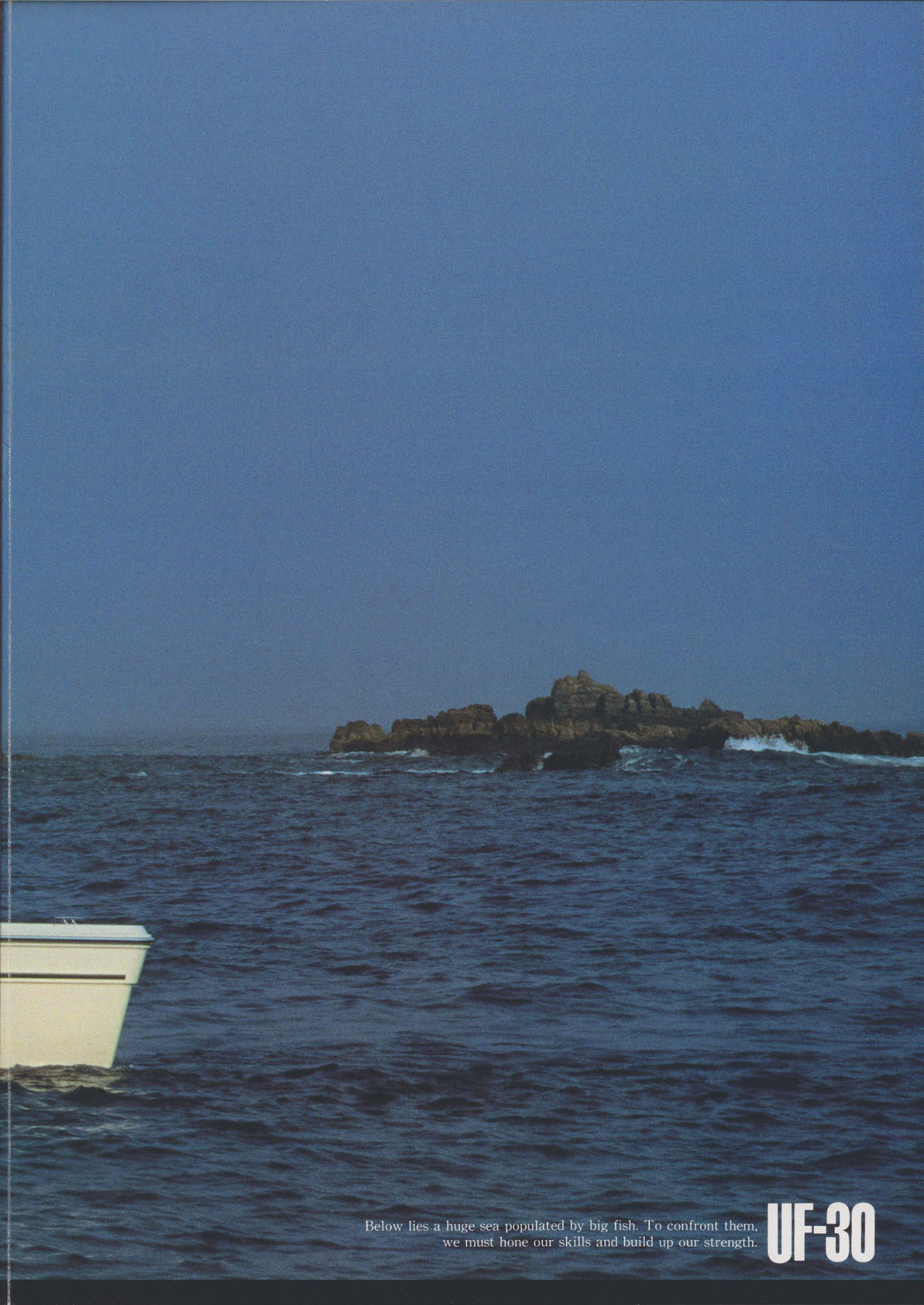
YAMAHA UF-30。卓越した走行性能とゆるぎない安定性。スポーツフィッシングの頂点へと向かう機能とスピリットを満身に、新登場。

さあ、レコードフィッシュを追うスリリングで豪快な一日が始まる。



挑んでくたろうか。





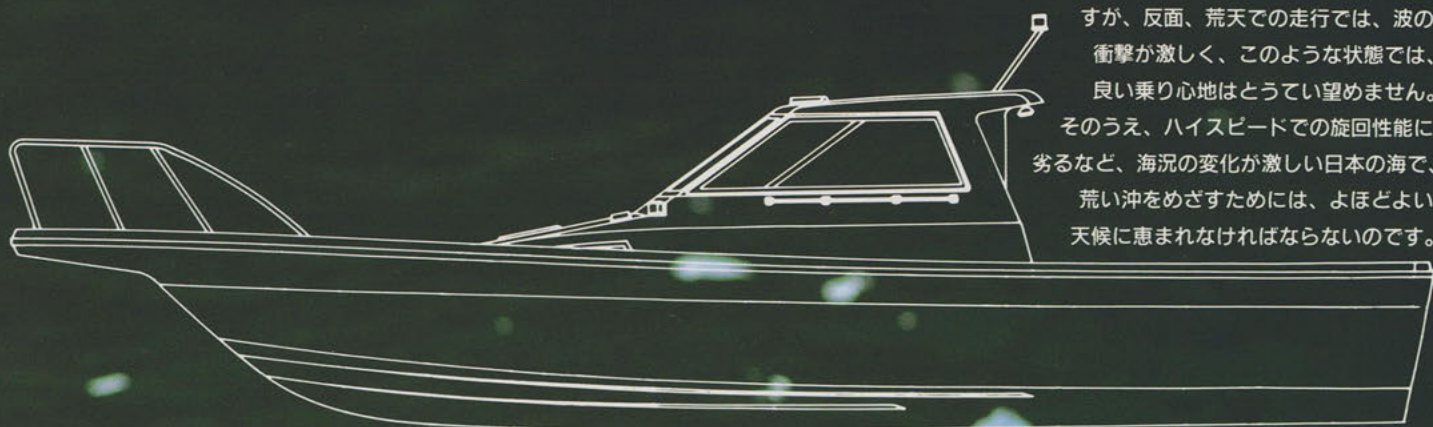
Below lies a huge sea populated by big fish. To confront them,
we must hone our skills and build up our strength.

UF-30

かつて、オフショアで釣りを楽しんだ時、波浪にもまれる艇に、隣の漁船のなんと悠々たるかを痛感したことや、大物の取り込みの際、自由に動き回るための、十分なデッキスペースが無いなど、不便な思いをしたことがあります。フィッシングボート、それは、走行性能や安定性など、ボートとしての優れた基本性能だけでなく、釣りやすさ、つまり高い機能が求められる船なのです。ボートのデザインを考慮する時、その性能や、性格を決定づける上で最も重要なポイントがハルのデザインです。近年、高い波の中をハイスピードで走行しても、ソフトな乗り心地が得られるディーブV船型が増えてきましたが、この船型は1960年代にアメリカで開発された後、その優れた性能が注目され、またたく間に全世界に普及したものです。ディーブV船型のボトムは、鋭利なナイフのように波を切り裂けるため、乗り心地がよく、スピード性能や、ドライバビリティに優れるなど、多くのメリットを備えています。しかし、停船時や、トローリングなど、低速での走行には、横安定性に欠けるなどのデメリットを持ち合わせていることも事実です。

これに対し、フラットな船底形状をもつボートは、ディーブV船型とはまったく反対に、ボートを停船させて行なう底釣りや、キャストに適していま

すが、反面、荒天での走行では、波の衝撃が激しく、このような状態では、良い乗り心地はとうてい望めません。そのうえ、ハイスピードでの旋回性能に劣るなど、海況の変化が激しい日本の海で、荒い沖をめざすためには、よほどよい天候に恵まれなければならないのです。



フィッシングにはどうしても放っておけないフォルムがあった。

フィッシングボートとしての理想の船型を求めつづけて、ヤマハは、ひとつの結論に達しました。ディーブV船型の卓越した走行性能と、フラットボトム船型のゆとりある安定性を高次元で融合できたら、走る・釣るの基本性能を、ハイレベルで両立しうるフィッシングボートが完成する——。コンセプトは、かくして誕生しました。YAMAHA UF-30新登場。

荒い海を切り開く豪快な走行性能、そして、沖のポイントで見せるゆるぎない安定性能。かつてここまでフィッシングボートに徹したボートが存在したでしょうか。さらに注目すべき性能は、この基本性能にだけとどまりません。ピッチングやローリング性能の向上。中速時におけるハンプの減少。さらに、風流れの対策として、風圧を受ける面積を最少に抑えるなど、細心の設計が、船体すみすみまで活かされました。もちろん、フィッシングボートに欠かせない機能性の面でも、数多くの特長を備えました。デッキは全周をフィッシングスペースとして使える、ウォークアラウンドタイプ。フラットなデッキ面が、フィッシングのアクションを確実にサポートします。さらに、遠いポイントへ、長時間のクルージングに耐える、大型燃料タンク(200L)を搭載。居住性に優れた、明るく広いキャビン。ドライビングの醍醐味が、存分に味わえる、スポーティーなコックピットなど、シンプルでありながら、機能豊かなインテリアにも、フィッシングボートとしての新しいコンセプトが、折り込まれました。精悍といえるのはが、さわしいフォルム、オフショアを駆け巡る走行性、そして、ゆとりある居住性。これらのひとつひとつをフィッシングに向けてシイェイブアップ。YAMAHA UF-30。マニア待望のフィッシングマシボートが、ここに登場しました。

New Concept UF-30

Here's a 30-foot boat with all the features needed to catch big fish. There's never been a boat this versatile.





フラットに徹したウォークアラウンドデッキ。アクションを包み込む優しさがあ

O · U · T · S · I · D · E



1. V型ストライプ船型／優れた凌波性と安定性を両立させた、シャープなハルデザインです。高性能ディーゼルエンジンとのコンビネーションで、ポイントへパワフルなスピード性能を発揮します。さらに、ソファが乗り心地も大きな魅力のひとつ。この性能は、フィッシングのマニアに向けて誕生しました。
2. パウスプリット&レール／バウからの乗り降りに便利なパウスプリット&レールを標準装備しました。アンカーリングやモアリングなど、デッキワークを確実にサポートします。ハルと一体デザインのパウスプリットには、パウローラーをセットしています。
3. パウデッキ／さまざまなフィッシングスタイルに応える広く、動きやすいスペースを確保しました。アンカーローラーの装備など、使いやすさと、機能性を高めました。
4. スターンデッキ／フラッシュタイプのイセスハッチを採用した広くフラットなフィッシングスペースです。仲間と悠々のフィッシングが楽しめます。
5. イセス／大きな獲物に応える、ゆとりの大型イセスをスターンデッキにセット。ハッチはフラッシュタイプです。
6. テッキライト／デッキライトを標準で装備しました。スターンデッキを明るく照らし出します。





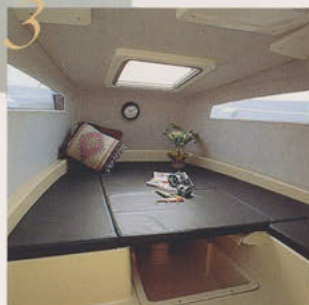
I · N · S · I · D · E

クリアな視界がもたらす開放感は、
フィッシングライフを明るくするようだ。

New Concept UF-30



1. コックピット／魚探・ロランの収納スペースにメーターカバーをセット。見やすい計器類、操作のしやすいリモートコントロールやスイッチのレイアウトなど、機能優先のデザインがなされました。また、ドライバーズシートは、ダンパータイプを採用、ラフコンディションでのドライビングにゆとりがもてます。
2. ブリッジ／明るく、開放的な室内です。左右には、小物の収納スペースや、ハンドレールをセットして機能性を高めました。
3. キャビン／大人2名がゆったりと休めるスペースです。内装は落ちついたファブリック仕上げでグレードを高めました。また、明るい室内を実現。左右のサイドガラスや、ハッチから、明るい光が差しこみます。フィッシングギアの収納など、はばひろく利用できる、ユーティリティスペースです。
4. マリントイレ／キャビン中央のクッション下に電動マリントイレを標準で装備しました。長時間のフィッシングに、また、女性や家族の同行にも安心です。
5. スライドドア／ブリッジ入口は、採光性に優れた、全面ガラスのスライドドアを採用しました。キャビン内への出入りがスムーズに行えます。
6. エンジン・エンジンルーム／呼称最大200馬力の力のディーゼルエンジンを搭載。ゆとりあるパワーと経済性を両立させました。また、大型のエンジンルームハッチは、メンテナンスを考慮し、広い開口部をとっています。





●主要諸元

タイプ	仕様	全長(m)	全幅(m)	全深さ(m)	船体重量(kg)	呼称最大馬力(ps)	連続最大馬力(ps)	燃料タンク容量(ℓ)	定員(名)	航行区域
UF-30		9.27(9.97)	2.85	1.20	1,750	200	150	200	10	限定沿海

()内の全長はバウスプリットを含みます。

●主要装備品

バウスプリット&レール/電動ウインドラス&パウローラ/ワイパー&ウインドウォッシャー/キャビンハッチ/キャビクッション/電動マリントイレ/メーターパネル/手動油圧ステアリング/ドライバーズシート(ダンパー式)/キャビンライト/ロッドホルダー/カーテン/スターンデッキライト/イクス/デッキウォッシュ/航海灯一式

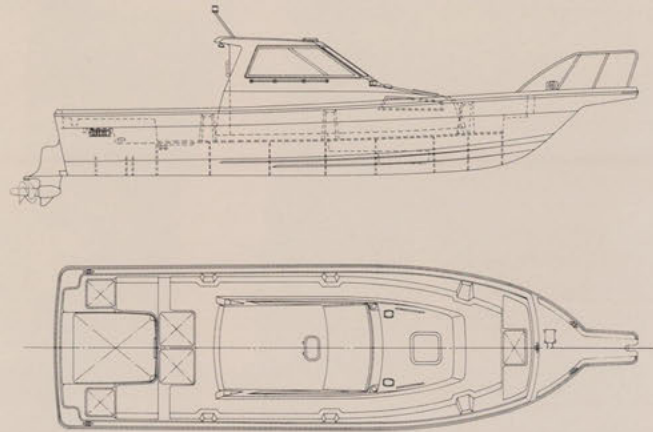
●カラーリング

ハル/ホワイト+インディゴブルー
 デッキ/スモークホワイト+ライトグレー
 ラインテープ/シルバー+ブルー



法定安全備品(限定沿海または平水)●内燃機関の部品/噴射弁、噴射管、接合金具●一般備品/ドライバー(1組)/レンチ(1組)/プライヤー(1)●係船備品/係船索(2)/アンカー(1)/アンカー索(1)●救命備品/救命胴衣(定員数)/浮環または浮き輪(1)/小型船舶用信号紅炎(2)●消防設備/小型船舶用の液体または粉末消火器(1)(消防用おけ、またはバケツでも可)●航海用具/時計(1)/音響信号機(1)/黒球(1組)/航海灯一式(昼間のみ航行の場合、不要)●排水設備/あかくみまたはバケツ(1)

UF-30



わたしたちはニッポンチャレンジ
 アメリカ杯1991を応援しています。

- 本仕様は改良のために予告なく変更されることがあります。
- 製品のカラーは印刷の関係で実物と異なって見えることがあります。
- 写真の中にはオプション装備品を含むことがあります。
- 製品をお買い上げの際は取扱説明書をよくお読みください。

FOR GOOD MARINE LIFE!
 安全がマリンスポーツの基本です。

- 天気予報を確認して、無理のない航行を。
- 法規やマナーを守りましょう。
- 立入禁止水域や船舶航行の頻繁な水域は避けましょう。
- 点検・整備を忘れずに。
- 乗船前に、免許と法定備品の確認を。
- 漁業者に迷惑をかけないようにしましょう。



海はスポーツ新大陸
YAMAHA
 ヤマハ発動機株式会社
 〒438 静岡県磐田市新貝2500
 021080-90.8A5-a1

新しいボート&ヨットの買い方です。月々のお支払い方法は好み次第。発通りのコースから、自由に選べる気軽さです。詳しくはお近くのヤマハボート取扱店までどうぞ。