

YAMAHA FR-34·34DX

ヤマハフィッシングボート

Length overall 10.37m・Width overall 3.20m・Depth overall 1.75m

Weight 2,850kg(34)/2,890kg(34DX)・Maximum horsepower 357ps





魚影を嗅ぎわける、本能がある。

釣りの世界は、奥が深い。キャリアを積み重ねればほど、新しい欲が出てくる。

もっと大物と出会いたい。余裕あるフィッシングにしたい。マリタイムの幅を広げたい——。

そんな、フィッシャーメンたちの新たな目標に応えるべく、ヤマハ独自のアプローチで開発した一艇が、ここに誕生した。

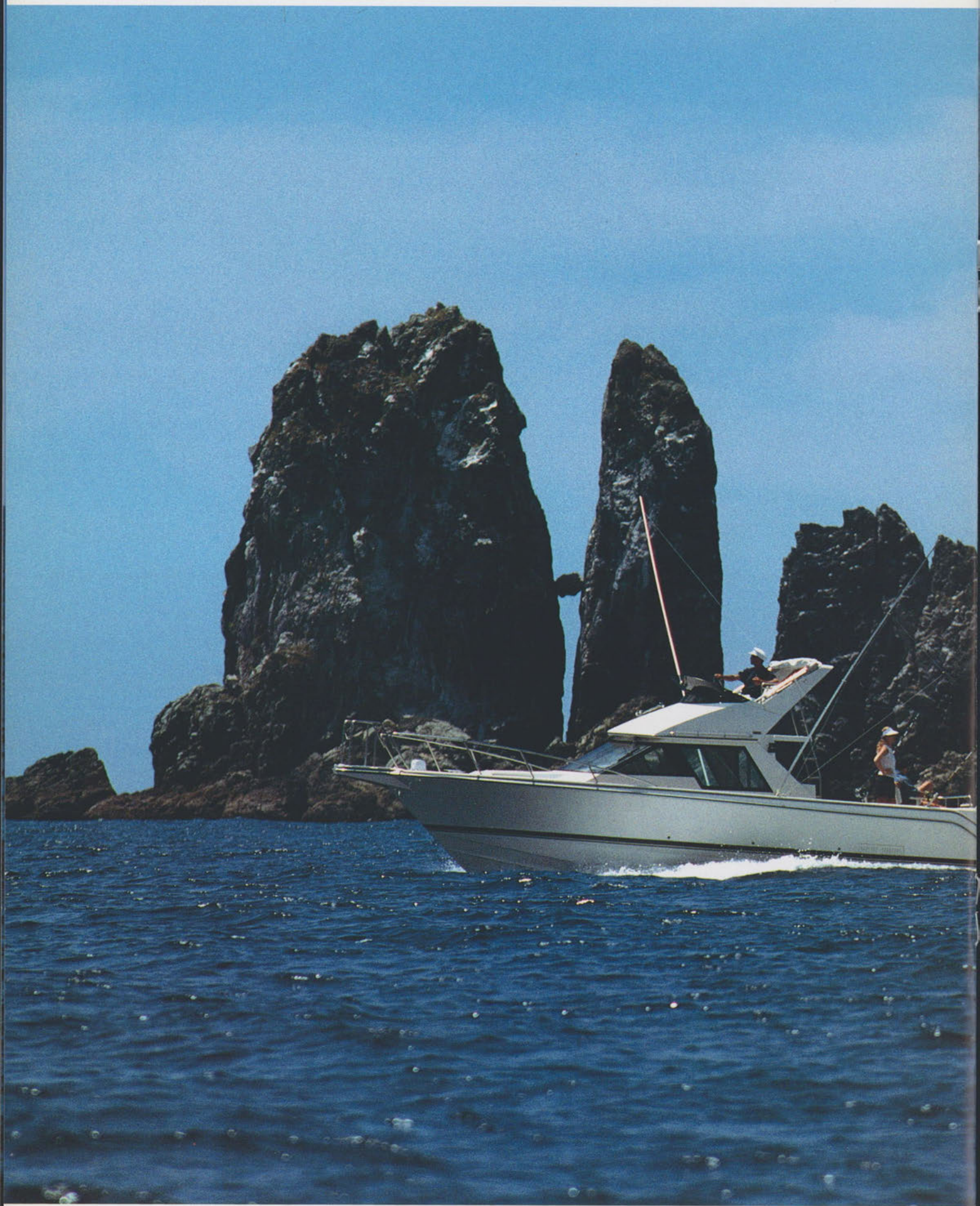
美しくシャープなフォルムが生まれ出す、凌波性と安定性。広い釣りスペース。充実のトローリング機能。

オーナーの個性に合わせてタイプを選択できるのも大きな魅力だ。

釣りをエグゼクティブ・スポーツの域にまで高める“ザ・フィッシングボート” YAMAHA FR-34。

ビッグファイトの醍醐味が、待っている。





豪快な走りが、 充実の装備群が、 マリンライフを一気に広げる。

シャープなフォルムが、優れた凌波性と安定性を生み出しました。高性能エンジンのハイパワーとあいまって、抜群のスピード感と乗り心地の良さが味わえます。

パウデッキには、広くフラットなスペースを確保。ワイドなフィッシングスペースが実現しました。安全のためのバウレール、ロープ等を保管できるロープロッカー、キャビンへの通風・採光やフィッシングタックルの受け渡しに便利なパウハッチを装備。34DXに標準装備しているバウスプリットは、シャープなフォルムを一層、際立たせています。

フライングブリッジがもたらす高い視点からの360°視界は、ビッグファイトには欠かせないもの。潮風を浴びながら、爽快でダイナミックなクルージングも楽しめます。

仲間たちと悠々釣りを楽しめるワイドなアフタデッキ。収納スペースを各所に設け、34DXにはアフタギャレーが標準装備されています。また、後部にはトランサムゲートを採用。ハルと一体成型した美しいトランサムステップ&ラダーへの出入りをスムーズにします。

メンテナンスのしやすいよう間口を大きくとったエンジンルームには、呼称最大で357psの高性能エンジンを搭載可能。微速から高速まで、幅の広い走りをカバーします。また、燃料タンクは430ℓを装備しました。大物を追いかけての、長距離・長時間にわたるクルージングにも、余裕で応える設計です。



広々とした釣りスペースを確保。両サイドに通路を設けるなど、動きやすさを考慮しました。



ハルと一体成型した美しいトランサムステップは、ダイビングやスイミングに大活躍します。



フライングブリッジで潮風を浴びながら、ブリッジ内でゆとりを持って……。気分に合わせてスタイルを選べます。



パウデッキパウハッチは34DX標準装備。



フライングブリッジ (オプション)



フライングブリッジコックピット



アフタデッキ (スターンレール、リアシートは34DX標準装備)



トランサムゲート

トランサムステップ&ラダー



シャープなアフタギャレー (34DX標準装備)



スライディング



エンジンルーム



イェス



ビッグファイトの余韻にひたる。 スケールの大きな、 時間が流れる。

明るく開放的で、しかも風格のある雰囲気大切に
したキャビン内部。34DXにはテーブルをはさんで大人
3名がゆったり向かい合って座れるキャビンシートを設
置。34にはグローブボックスとダンバー式ナビゲーター
シートを設置。また後部にはスライドドアを採用した
ため、冬季の走行もより快適になります。

コックピットには、見やすく操作しやすいメーターパネル
を。ダンバー付きのドライバーズシートは、ホールド性に
優れています。

マリライフをグレードアップする時、居住性の追求は
欠かせない条件。落ちつきのあるグレイを基調に、広々
としたパウバースに仕上げました。豪華なクッション
を標準装備。休息のひと時を豊かに演出します。

利用範囲の広いギャレー。34DXには電動トイレを標
準装備した独立トレイルームも用意しました。



キャビンテーブル&シート(34DX)



ナビゲーターシート(34)



コックピット(34DX)



パウバース(34)



ギャレー

電動トイレ
(34DX標準装備)



ひときわワイドでフラットなスペースを実現したアフトデッキは、パーティにも最
適です。



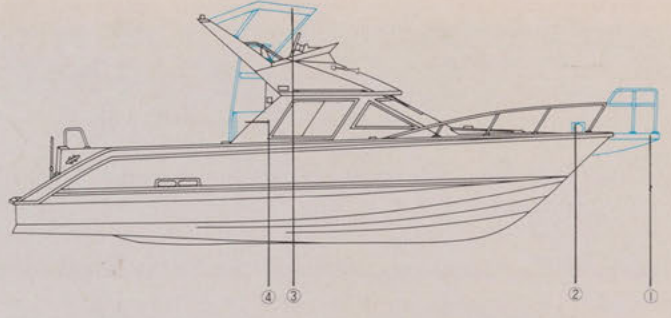
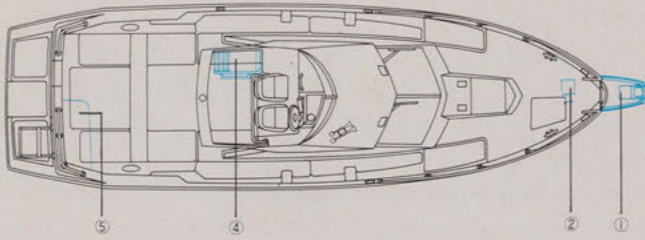
パウバースとキャビンとを、ひとつの居住空間として捉えました。よりワイドなリラク
クス・スペースの誕生です。



キャビン(34DX)

FR-34・34DX

- ①バウスプリット&レール
- ②ウインドラス&パウローラ
- ③フライングブリッジ・オーニング
- ④アフトギャレー
- ⑤リアシート
- フライングブリッジ・カバー



配置図内の青線部分はFR-34オプション装備品。
FR-34DXは3のみオプションでその他は標準装備されています。
スターレールは34DXのみ標準装備です。

縮尺 1/110 0m 1m 2m

●主要諸元

| タイプ | 仕様 | 全長(m) | 全幅(m) | 全深さ(m) | 船体重量(kg) | 呼称最大馬力(ps) | 連続最大馬力(ps) | 燃料タンク容量(ℓ) | 定員(名) | 航行区域 |
|---------|----|-------|-------|--------|----------|------------|------------|------------|-------|------|
| FR-34DX | | 10.37 | 3.20 | 1.75 | 2,890 | 357 | 270 | 430 | 12 | 沿海 |
| FR-34 | | 10.37 | 3.20 | 1.75 | 2,850 | 357 | 270 | 430 | 12 | 沿海 |

●装備品比較表

| 装備品 | タイプ | FR-34DX | FR-34 |
|------------------|-----|---------|-------|
| ウインドラス&パウローラ | | ○ | △ |
| バウスプリット&レール | | ○ | △ |
| フライングブリッジ・オーニング | | △ | △ |
| フライングブリッジ・カバー | | △ | △ |
| ワイバー&ウインドウォッシャー | | ○ | ○ |
| 航海灯一式 | | ○ | ○ |
| アフトギャレー(シャワー付) | | ○ | ▲ |
| ロッドホルダー | | ○ | ○ |
| リアシート | | ○ | △ |
| スターレール | | ○ | — |
| トランサムゲート | | ○ | ○ |
| トランサムステップ&ラダー | | ○ | ○ |
| クッション(パウバース用) | | ○ | ○ |
| センタークッション、バックレスト | | ○ | — |
| ギャレー | | ○ | ○ |
| マリントイレ | | ○(電動) | ○(手動) |
| ホーン | | ○ | ○ |
| ドライバースシート(ダンパー式) | | ○ | ○ |
| ナビゲーターシート(ダンパー式) | | — | ○ |
| クローブボックス | | — | ○ |
| キャビンシート | | ○ | — |
| キャビンテーブル | | ○ | — |
| カーベット | | ○ | — |

○標準装備 △オプション ▲工場特装 ー設定なし

●カラーリング

FR-34DX



ハル：ポラーホワイト&ミディアムオリーブグレー
デッキ：ポラーホワイト

FR-34



ハル：ポラーホワイト&ミディアムオリーブグレー
デッキ：ポラーホワイト

法定安全装備(沿海) ●内燃機関の備品/点火プラグ(1) ●一般備品/ドライバー(1組)/レンチ(1組)/プライヤー(1)/プラグレンチ(1)
●係船設備/係船索(1艇身程度のもので2艇身程度のもので2本)/アンカー(1)/アンカー索(1) ●救命設備/救命いかだ(ゴムボート)または救命浮器/救命胴衣(定員数)/浮環(2)/自己点灯(1)/自己発煙信号(1)/火せん(2)/信号紅炎(1)/発煙浮信号(1) ●消防設備/小型船舶用液体または粉末消火器(3) ●航海用具/航海灯一式/時計(1)/晴雨計(1)/海図(一式)/ラジオ(1)/コンパス(1)/黒球(1組)/音響信号機(1)/双眼鏡(1)/国際信号旗(N.C各1) ●排水設備/ビルジポンプ(1)



NIPPON CHALLENGE
AMERICA'S CUP 1991 *Nippon*

わたしたちはニッポンチャレンジ
アメリカ杯1991を応援しています。

- 本仕様は改良のために予告なく変更されることがあります。
- 製品のカラーは印刷の関係で実物と異なって見えることがあります。
- 写真の中にはオプション装備品を含むことがあります。
- 製品をお買い上げの際は取扱説明書をよくお読みください。

FOR GOOD MARINE LIFE!

安全がマリンスポーツの基本です。

- 天気予報を確認して、無理のない航行を。
- 法規やマナーを守りましょう。
- 立入禁止水域や船舶航行の頻繁な水域は避けましょう。
- 点検・整備を忘れずに。
- 乗船前に、免許と法定備品の確認を。
- 漁業者に迷惑をかけないようにしましょう。

手紙が来た方へ
お支払い方法はお好み次第。幾通りものコースから、自由に選べる気軽さです。詳しくは
P.01
P.02
P.03
P.04
P.05
P.06
P.07
P.08
P.09
P.10
P.11
P.12
P.13
P.14
P.15
P.16
P.17
P.18
P.19
P.20
P.21
P.22
P.23
P.24
P.25
P.26
P.27
P.28
P.29
P.30
P.31
P.32
P.33
P.34
P.35
P.36
P.37
P.38
P.39
P.40
P.41
P.42
P.43
P.44
P.45
P.46
P.47
P.48
P.49
P.50
P.51
P.52
P.53
P.54
P.55
P.56
P.57
P.58
P.59
P.60
P.61
P.62
P.63
P.64
P.65
P.66
P.67
P.68
P.69
P.70
P.71
P.72
P.73
P.74
P.75
P.76
P.77
P.78
P.79
P.80
P.81
P.82
P.83
P.84
P.85
P.86
P.87
P.88
P.89
P.90
P.91
P.92
P.93
P.94
P.95
P.96
P.97
P.98
P.99
P.100
P.101
P.102
P.103
P.104
P.105
P.106
P.107
P.108
P.109
P.110
P.111
P.112
P.113
P.114
P.115
P.116
P.117
P.118
P.119
P.120
P.121
P.122
P.123
P.124
P.125
P.126
P.127
P.128
P.129
P.130
P.131
P.132
P.133
P.134
P.135
P.136
P.137
P.138
P.139
P.140
P.141
P.142
P.143
P.144
P.145
P.146
P.147
P.148
P.149
P.150
P.151
P.152
P.153
P.154
P.155
P.156
P.157
P.158
P.159
P.160
P.161
P.162
P.163
P.164
P.165
P.166
P.167
P.168
P.169
P.170
P.171
P.172
P.173
P.174
P.175
P.176
P.177
P.178
P.179
P.180
P.181
P.182
P.183
P.184
P.185
P.186
P.187
P.188
P.189
P.190
P.191
P.192
P.193
P.194
P.195
P.196
P.197
P.198
P.199
P.200
P.201
P.202
P.203
P.204
P.205
P.206
P.207
P.208
P.209
P.210
P.211
P.212
P.213
P.214
P.215
P.216
P.217
P.218
P.219
P.220
P.221
P.222
P.223
P.224
P.225
P.226
P.227
P.228
P.229
P.230
P.231
P.232
P.233
P.234
P.235
P.236
P.237
P.238
P.239
P.240
P.241
P.242
P.243
P.244
P.245
P.246
P.247
P.248
P.249
P.250
P.251
P.252
P.253
P.254
P.255
P.256
P.257
P.258
P.259
P.260
P.261
P.262
P.263
P.264
P.265
P.266
P.267
P.268
P.269
P.270
P.271
P.272
P.273
P.274
P.275
P.276
P.277
P.278
P.279
P.280
P.281
P.282
P.283
P.284
P.285
P.286
P.287
P.288
P.289
P.290
P.291
P.292
P.293
P.294
P.295
P.296
P.297
P.298
P.299
P.300
P.301
P.302
P.303
P.304
P.305
P.306
P.307
P.308
P.309
P.310
P.311
P.312
P.313
P.314
P.315
P.316
P.317
P.318
P.319
P.320
P.321
P.322
P.323
P.324
P.325
P.326
P.327
P.328
P.329
P.330
P.331
P.332
P.333
P.334
P.335
P.336
P.337
P.338
P.339
P.340
P.341
P.342
P.343
P.344
P.345
P.346
P.347
P.348
P.349
P.350
P.351
P.352
P.353
P.354
P.355
P.356
P.357
P.358
P.359
P.360
P.361
P.362
P.363
P.364
P.365
P.366
P.367
P.368
P.369
P.370
P.371
P.372
P.373
P.374
P.375
P.376
P.377
P.378
P.379
P.380
P.381
P.382
P.383
P.384
P.385
P.386
P.387
P.388
P.389
P.390
P.391
P.392
P.393
P.394
P.395
P.396
P.397
P.398
P.399
P.400
P.401
P.402
P.403
P.404
P.405
P.406
P.407
P.408
P.409
P.410
P.411
P.412
P.413
P.414
P.415
P.416
P.417
P.418
P.419
P.420
P.421
P.422
P.423
P.424
P.425
P.426
P.427
P.428
P.429
P.430
P.431
P.432
P.433
P.434
P.435
P.436
P.437
P.438
P.439
P.440
P.441
P.442
P.443
P.444
P.445
P.446
P.447
P.448
P.449
P.450
P.451
P.452
P.453
P.454
P.455
P.456
P.457
P.458
P.459
P.460
P.461
P.462
P.463
P.464
P.465
P.466
P.467
P.468
P.469
P.470
P.471
P.472
P.473
P.474
P.475
P.476
P.477
P.478
P.479
P.480
P.481
P.482
P.483
P.484
P.485
P.486
P.487
P.488
P.489
P.490
P.491
P.492
P.493
P.494
P.495
P.496
P.497
P.498
P.499
P.500
P.501
P.502
P.503
P.504
P.505
P.506
P.507
P.508
P.509
P.510
P.511
P.512
P.513
P.514
P.515
P.516
P.517
P.518
P.519
P.520
P.521
P.522
P.523
P.524
P.525
P.526
P.527
P.528
P.529
P.530
P.531
P.532
P.533
P.534
P.535
P.536
P.537
P.538
P.539
P.540
P.541
P.542
P.543
P.544
P.545
P.546
P.547
P.548
P.549
P.550
P.551
P.552
P.553
P.554
P.555
P.556
P.557
P.558
P.559
P.560
P.561
P.562
P.563
P.564
P.565
P.566
P.567
P.568
P.569
P.570
P.571
P.572
P.573
P.574
P.575
P.576
P.577
P.578
P.579
P.580
P.581
P.582
P.583
P.584
P.585
P.586
P.587
P.588
P.589
P.590
P.591
P.592
P.593
P.594
P.595
P.596
P.597
P.598
P.599
P.600
P.601
P.602
P.603
P.604
P.605
P.606
P.607
P.608
P.609
P.610
P.611
P.612
P.613
P.614
P.615
P.616
P.617
P.618
P.619
P.620
P.621
P.622
P.623
P.624
P.625
P.626
P.627
P.628
P.629
P.630
P.631
P.632
P.633
P.634
P.635
P.636
P.637
P.638
P.639
P.640
P.641
P.642
P.643
P.644
P.645
P.646
P.647
P.648
P.649
P.650
P.651
P.652
P.653
P.654
P.655
P.656
P.657
P.658
P.659
P.660
P.661
P.662
P.663
P.664
P.665
P.666
P.667
P.668
P.669
P.670
P.671
P.672
P.673
P.674
P.675
P.676
P.677
P.678
P.679
P.680
P.681
P.682
P.683
P.684
P.685
P.686
P.687
P.688
P.689
P.690
P.691
P.692
P.693
P.694
P.695
P.696
P.697
P.698
P.699
P.700
P.701
P.702
P.703
P.704
P.705
P.706
P.707
P.708
P.709
P.710
P.711
P.712
P.713
P.714
P.715
P.716
P.717
P.718
P.719
P.720
P.721
P.722
P.723
P.724
P.725
P.726
P.727
P.728
P.729
P.730
P.731
P.732
P.733
P.734
P.735
P.736
P.737
P.738
P.739
P.740
P.741
P.742
P.743
P.744
P.745
P.746
P.747
P.748
P.749
P.750
P.751
P.752
P.753
P.754
P.755
P.756
P.757
P.758
P.759
P.760
P.761
P.762
P.763
P.764
P.765
P.766
P.767
P.768
P.769
P.770
P.771
P.772
P.773
P.774
P.775
P.776
P.777
P.778
P.779
P.780
P.781
P.782
P.783
P.784
P.785
P.786
P.787
P.788
P.789
P.790
P.791
P.792
P.793
P.794
P.795
P.796
P.797
P.798
P.799
P.800
P.801
P.802
P.803
P.804
P.805
P.806
P.807
P.808
P.809
P.810
P.811
P.812
P.813
P.814
P.815
P.816
P.817
P.818
P.819
P.820
P.821
P.822
P.823
P.824
P.825
P.826
P.827
P.828
P.829
P.830
P.831
P.832
P.833
P.834
P.835
P.836
P.837
P.838
P.839
P.840
P.841
P.842
P.843
P.844
P.845
P.846
P.847
P.848
P.849
P.850
P.851
P.852
P.853
P.854
P.855
P.856
P.857
P.858
P.859
P.860
P.861
P.862
P.863
P.864
P.865
P.866
P.867
P.868
P.869
P.870
P.871
P.872
P.873
P.874
P.875
P.876
P.877
P.878
P.879
P.880
P.881
P.882
P.883
P.884
P.885
P.886
P.887
P.888
P.889
P.890
P.891
P.892
P.893
P.894
P.895
P.896
P.897
P.898
P.899
P.900
P.901
P.902
P.903
P.904
P.905
P.906
P.907
P.908
P.909
P.910
P.911
P.912
P.913
P.914
P.915
P.916
P.917
P.918
P.919
P.920
P.921
P.922
P.923
P.924
P.925
P.926
P.927
P.928
P.929
P.930
P.931
P.932
P.933
P.934
P.935
P.936
P.937
P.938
P.939
P.940
P.941
P.942
P.943
P.944
P.945
P.946
P.947
P.948
P.949
P.950
P.951
P.952
P.953
P.954
P.955
P.956
P.957
P.958
P.959
P.960
P.961
P.962
P.963
P.964
P.965
P.966
P.967
P.968
P.969
P.970
P.971
P.972
P.973
P.974
P.975
P.976
P.977
P.978
P.979
P.980
P.981
P.982
P.983
P.984
P.985
P.986
P.987
P.988
P.989
P.990
P.991
P.992
P.993
P.994
P.995
P.996
P.997
P.998
P.999
P.1000

海はスポーツ新大陸

YAMAHA

ヤマハ発動機株式会社
〒438 静岡県磐田市新貝2500
8809-20D③-021088