

# YAMAHA STR-20CCR





# STR-20CCR

ストライプ-20キャビンクルーザー

人は集まり、人は楽しむ。  
語らいの場—STR-20CCR。

●くつろぐ海。スポーティーな、活動的な海。ふたりだけの海。仲間とにぎやかな海。どんな海が、どんな時が好きでしょうか。ヤマハSTR-20CCRは自由なマリライフを演出するキャビンクルーザーです。春・夏・秋・冬。季節を問いません。子供たちと、妻と、気の合う仲間たちと…同行される方を問いません。オーナーの方の気分にあった、自由なくつろげるマリライフを満喫ください。

●ゆったりとした、バースがあります。使いやすい、ギャレーがあります。ソフトライディングをおとどけする、ストライプがあります。広い視界をもつ、ウィンドがあります。ノンスリップ加工が施こされた、デッキがあります。20フィートの限られたなかに、設計思想をもりこみました。どれもこれも、のびのびとしたマリライフを堪能していただくためです。

●海上での居住性を追求したキャビンクルーザー、ヤマハSTR-20CCR。語らいの場として、青い大陸へ乗りだします。













# STR-20CCR

ハードトップ

雨の日にもマリンライフをエンジョイできる全天候型です。

パウバルビット

ストームレール

パウアイ

キャビンハッチ

停船中は新鮮な空気を取り、荷物の出し入れにも便利です。

サイドライト

スタンパ

トラン  
ダイビ  
つく

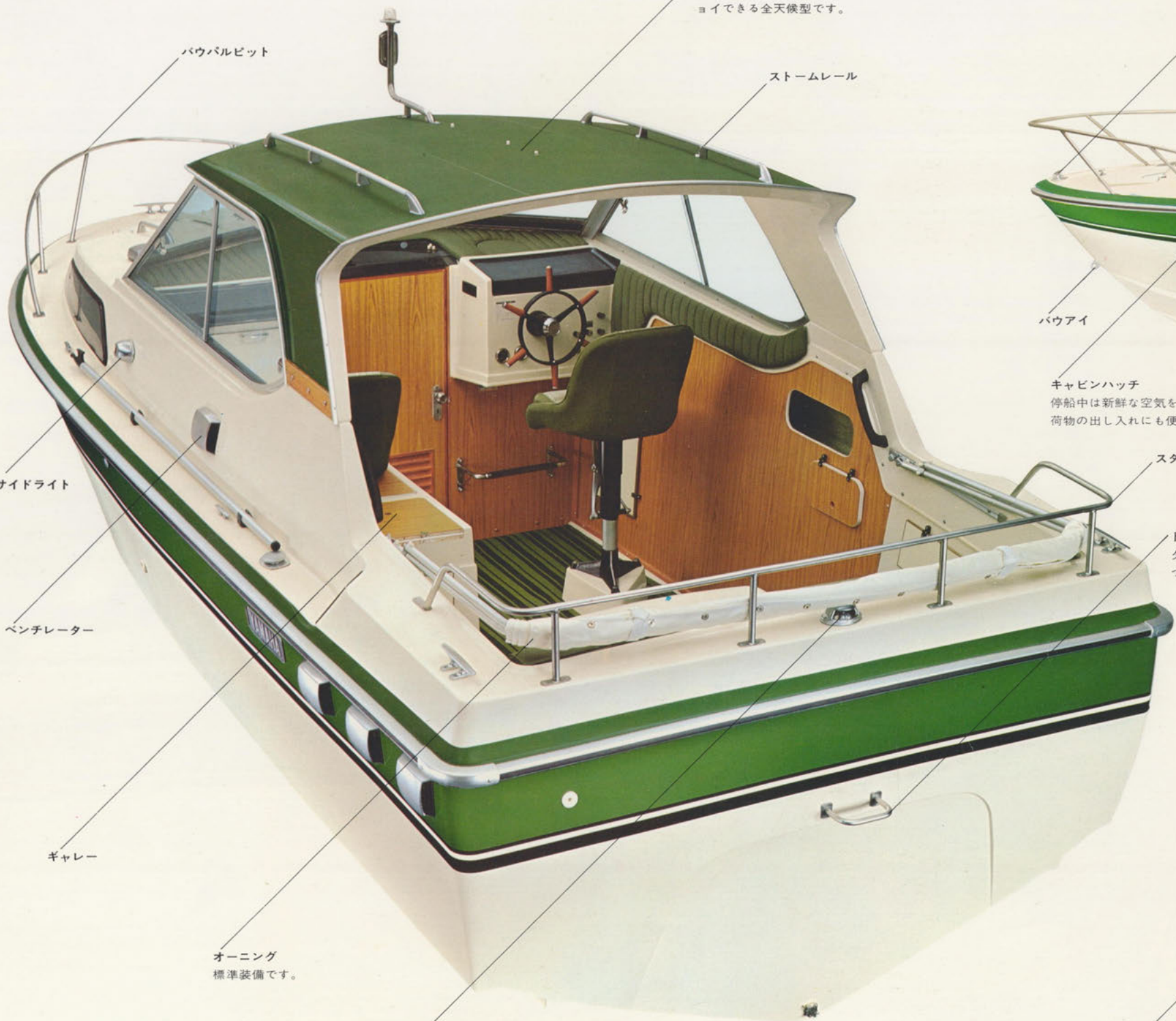
ベンチレーター

ギャレー

オーニング  
標準装備です。

スタンライト

キャビン  
キャビン  
明るいキャ





バウクリート  
機敏なロープワークにこたえる  
横位置の大きなクリートです。

サイドウィンド  
スライドオープン式。  
コーミングが低く視界が  
広いのが特長です。



とりいれます。  
列です。

ンバルビット

ストライプ  
高速では、ここまで浮きあがって  
抵抗をへらしめます。

エンジンルームエアーク

ベンチレーター

ランサムステップ  
イビングなどのときに便利。  
くりつけのステップです。

フロントウィンド  
強化曲面ガラスを使用。  
明るく、広い視界が得られます。



ンウィンド  
ンに光をとりいれます。  
キャビンをつくります。

チェーン  
浅めにとったチェーンライン。  
スピードアップを可能にしました。



※メーターパネルは取り付けるエンジンによって異なります。

## 広く・低く・長く・まろやか STR-20CCRのスタイリング。

●より多くの人々が、より爽快なマリ  
ライフを満喫するために…。全体を曲  
線と曲面の連続で構成しました。走行  
性能と居住性を追求した、スタイリング  
です。浅く、低くとったハル。広く長  
くとったデッキ。スポーティーで軽快な  
印象を大切にしました。

●船型は片側に2本のストライプをもつ  
ディープV船型です。プレーニングに  
らくにはいれ、高速走航にも柔らかな  
乗り心地をおとどけます。チェーンは  
浅めにとりました。これも、スピード  
性能を考慮した設計です。推奨馬力は  
170馬力。最高馬力は225馬力。使い方  
に応じて、お好みのエンジンをお選び  
ください。燃料タンクはコックピットの  
重心付近の両サイドに設置しました。  
容量は標準で、200ℓとなっています。

●まろやかな表情をみせるデッキ面。  
曲面で処理しました。もちろん、ノンス  
リップ加工です。安心してデッキ作  
業ができます。フォアデッキには大き  
めのバウハッチ。ここを利用して、ア  
ンカー、ロープの収納などが、迅速に  
安全にできます。スポーティーなスタ  
イリングにくつろげるキャビンをもつ、  
ヤマハSTR-20CCRです。











ギャレーをもつコックピット。  
ひろがりを感じるキャビン。

●ゲストがこられたらマリンクッキングで、もてなすのはいかがでしょうか。コックピットにギャレーを設置しました。アイスボックス、清水タンク、シンクが標準装備です。レンジ、ギャレー用小道具を収納できるスペースを合理的に確保してあります。

●「限られた空間を有効に使う。」アイデアが各所にみられます。たとえばリヤシートです。3段にスライドできます。一番長くすると全長1500mm。ゆったり足を伸ばして休めます。折りたたむと500mm。コンパクトに収納できます。

●ヘルムスマンシートはオイルダンパー式。ショックをたくみに吸収します。曲面の強化ガラスを採用したフロントウィンド。ドライバーには安全を約束する広い視界を、同乗者にはダイナミックな海のパノラマを提供します。

●チーク模様のドアを開け、キャビンをのぞいてください。ソフトでルーミーな居住スペースです。バースはV型。疲れをいやすのに絶好の場。おとな2人がらくに横になれます。お望みでしたら、中央部にオプションのポータブルトイレを設置できます。豊かで、使いやすいキャビンと、コックピット。仲間が多いほど楽しめます。



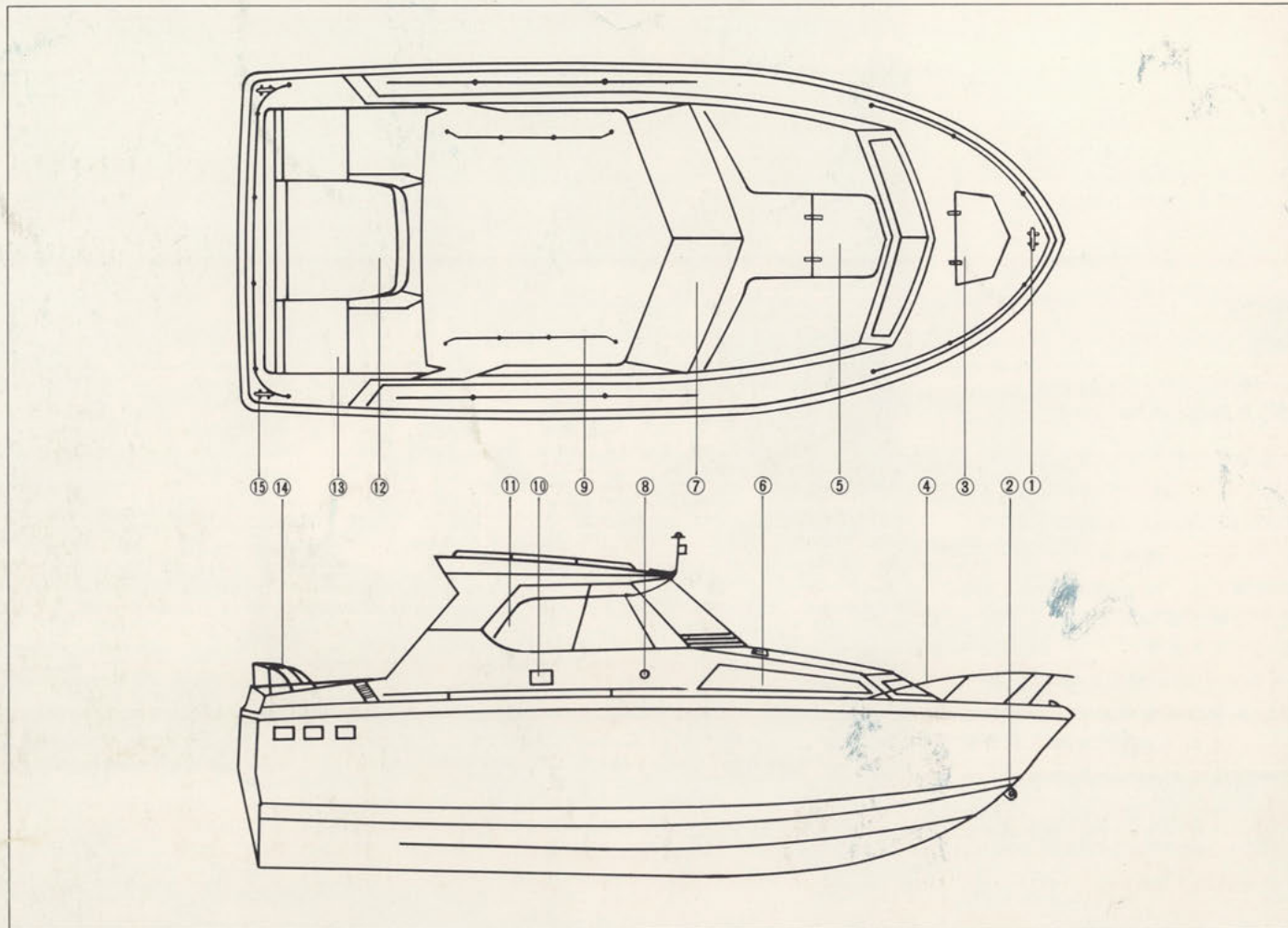


# STR-20CCR

全長.....5.97(m)  
 全巾.....2.48(m)  
 深さ.....1.20(m)  
 重量.....1,020(kg)  
 総トン数.....3.77(t)  
 推奨馬力.....165~190(PS)  
 最高馬力.....225(PS)  
 航行区域.....沿海  
 本艇は165(PS)~225(PS)まで  
 お好きなエンジンをお選びできます。

- ①バウクリート
- ②バウアイ
- ③バウハッチ
- ④バウバルビット
- ⑤キャビンハッチ
- ⑥キャビンウインド
- ⑦ウインドシールド
- ⑧サイドライト
- ⑨ストームレール
- ⑩ベンチレーター
- ⑪サイドウインド
- ⑫エンジンルーム
- ⑬リヤシート
- ⑭スタンバルビット
- ⑮スタンクリート

オプション装備  
 マリントイレ  
 エアーディフレクター  
 補助エンジン台



カラー ハル：ライトアイボリー&オリーブグリーン デッキ：ライトアイボリー&オリーブグリーン

免許の申込みから取得までヤマハはお世話します。

ルールを守ろう正しいボートイング

# YAMAHA