

# YAMAHA

TRI-8  
TRI-10F

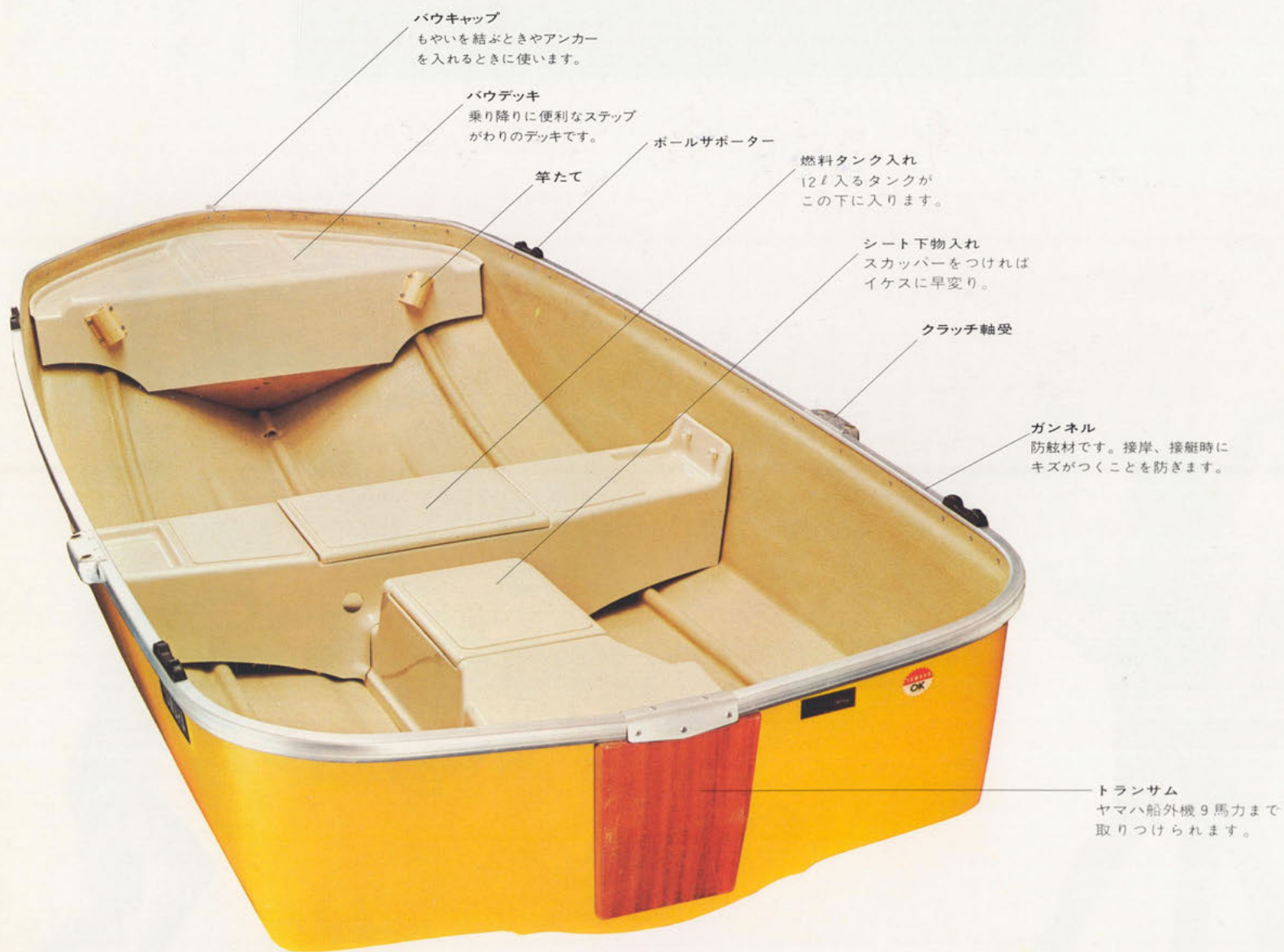


# TRI-10F

トリマラン-10フィッシャーマン



全長 3.13m



### バウキャップ

もやいを結ぶときやアンカーを入れるときに使います。

### バウデッキ

乗り降りに便利なステップがわりのデッキです。

### ポールサポーター

### 竿たて

燃料タンク入れ  
12ℓ入るタンクが  
この下に入ります。

シート下物入れ  
スカッパーをつければ  
イケスに早変わり。

### クラッチ軸受

### ガンネル

防舷材です。接岸、接艇時に  
キズがつくことを防ぎます。

### トランサム

ヤマハ船外機 9馬力まで  
取りつけられます。

# TRI-8

トリマラン-8



全長=2.30m

## バウキャップ

もやいを結ぶとき、アンカーを入れるときに便利です。

## ガンネル

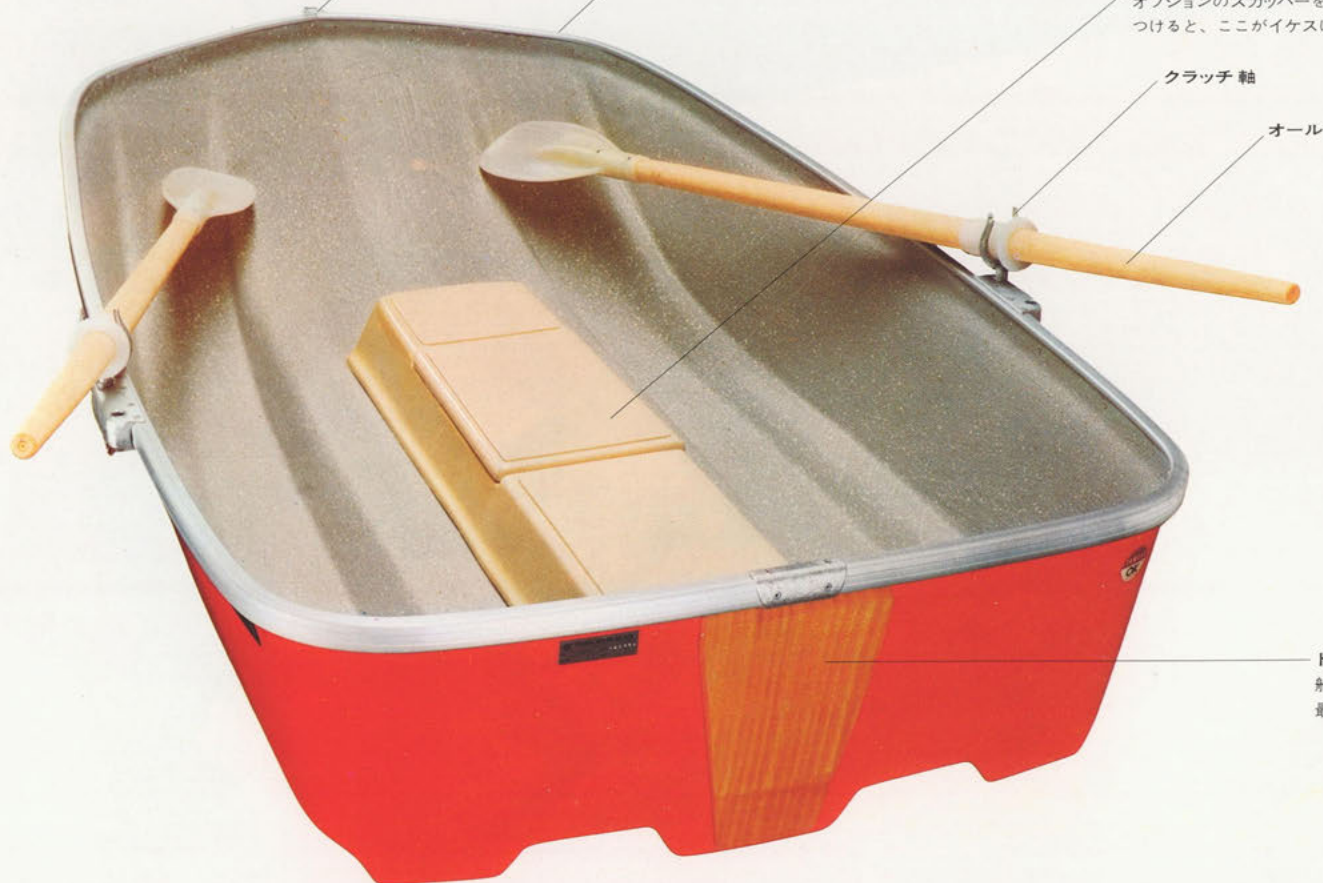
防舷材です。接岸、接艇時にキズがつくことを防ぎます。

## 物入れ

オプションのスカッパーをつけると、ここがイケースに…。

## クラッチ軸

## オール



## トランサム

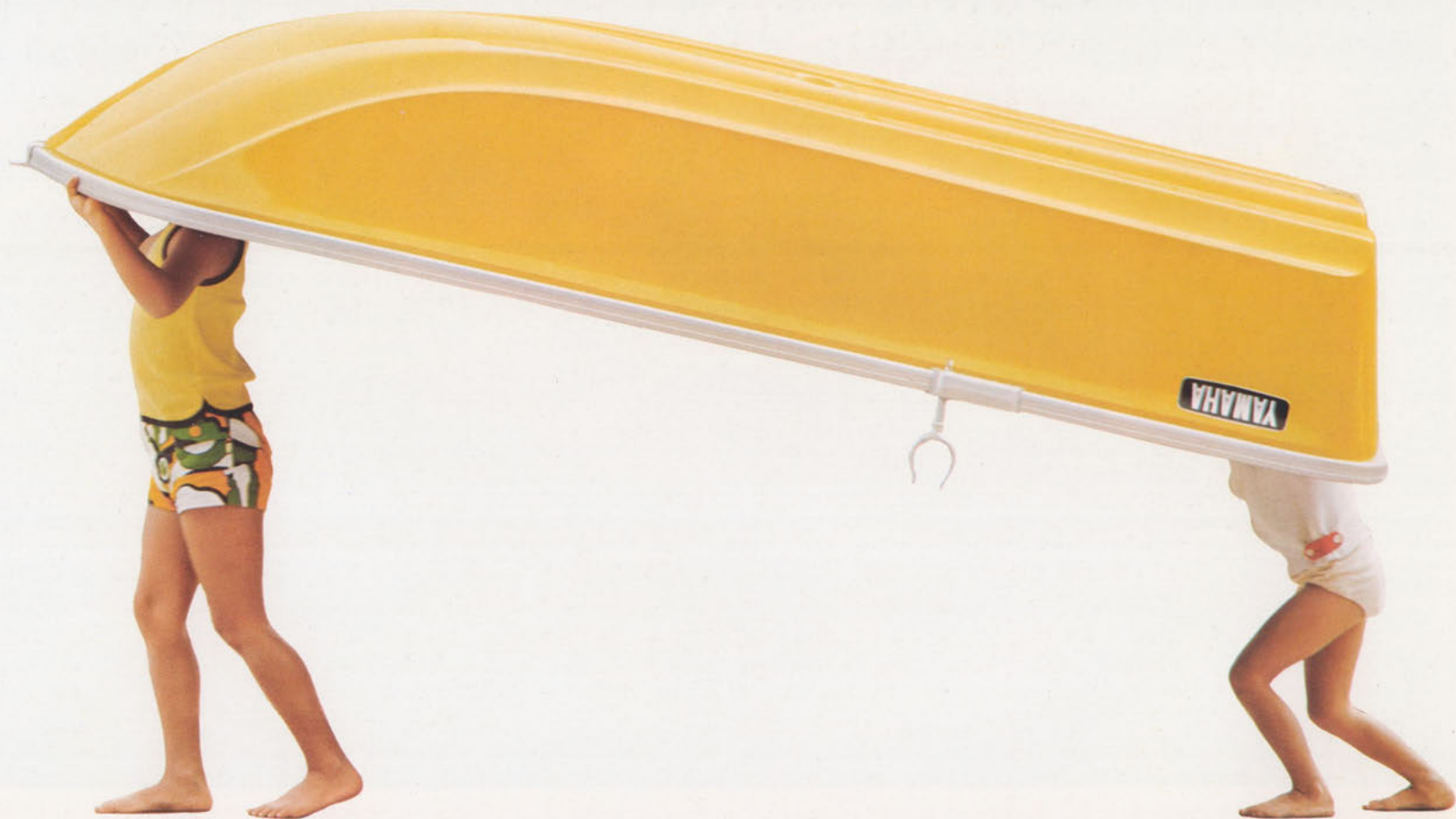
船外機はヤマハの1.5~2馬力が最適、おすすめします。

ワッショイ、ワッショイ、ドポン。  
ワイワイバシバシガヤガヤ。  
軽いので女のこにもラクラク。  
若い仲間たちでいろいろ遊べる、  
カラフルで、ミニなプレイボート。

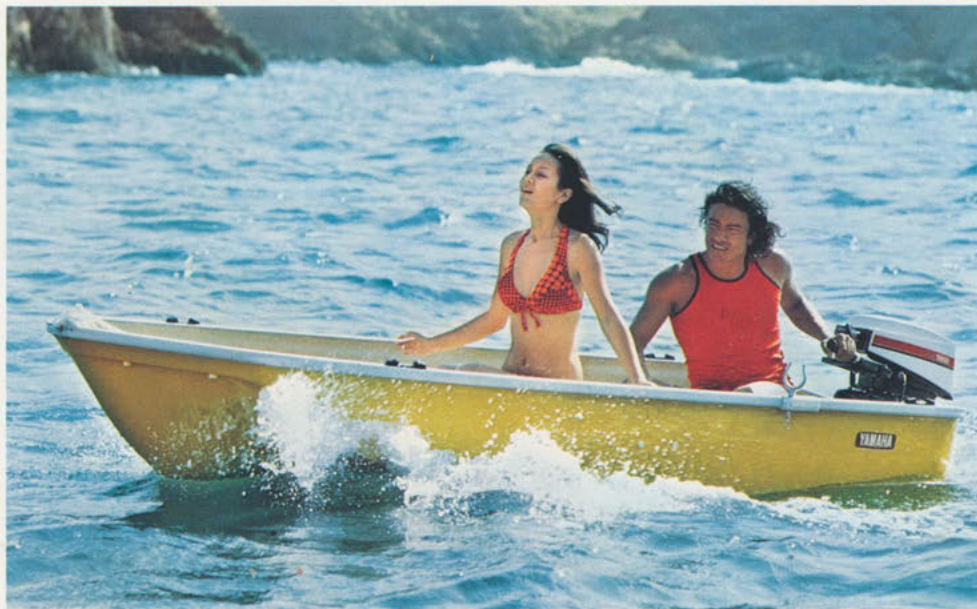


TRI-8

ヤマハ船外機をつけると、  
モーターボートになってしまいます。  
カートップでラクに運べる、  
モーターボートです。  
若い仲間たちに「ぜったい」です。



ワッショイ、ワッショイ、ドポン。  
ブルン、ブル——ン。サーツ。  
軽いので、見かけによらず早足。  
若い仲間たちでいろいろ選べる、  
スピーディで、ミニなプレイボート。



TRI-10F

ヤマハ船外機をつけると  
ランナバウトになってしまいます。  
水すましのようによく動く、  
ランナバウトになってしまいます。  
若い恋人たちに「ぜったい」です。



ワッショイ、ワッショイ、ドポン。  
SUNがサンサンサンサンと…。  
軽いので、一人で降せるボート。  
たまにはひとりでのんびりするのもよい  
安定性の高い、ミニプレイボート。



TRI-8

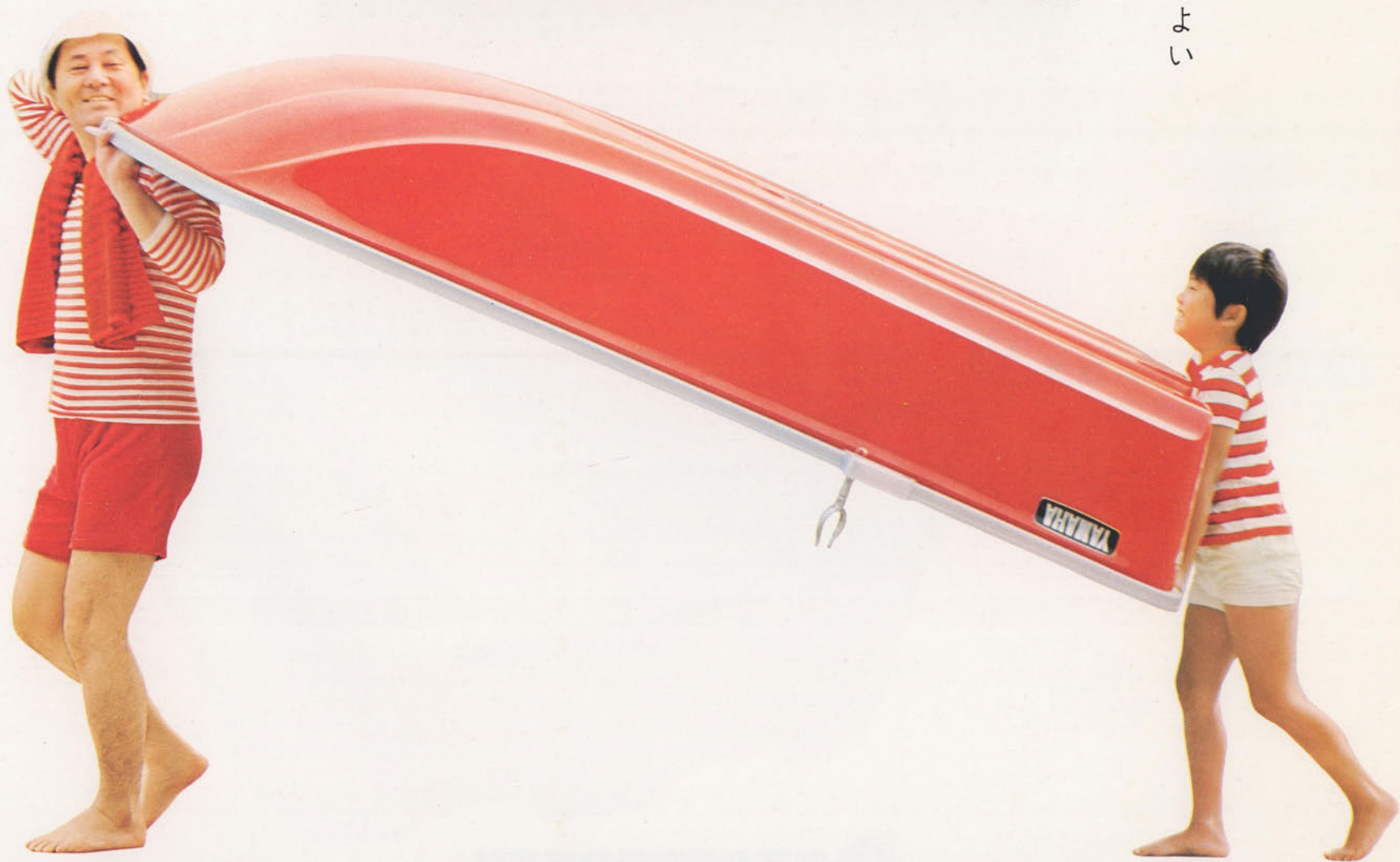
オールをつければ

しゃれたローボートになるのです。

おこづかいで買えちゃう

専用のローボートなのです。

若いひとたちに「ぜったい」です。



ワッショイ、ワッショイ、ドボン。  
ブルン。ブルル——ン。サーツ。  
軽いので。遠くへ運べるボート。  
釣り仲間とボートフィッシングが  
楽しめる、超小型の釣り船です。



TRI-10F

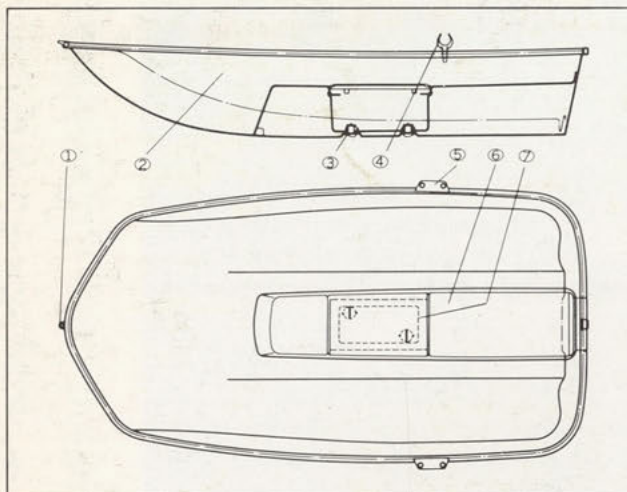
ヤマハ船外機をつけると、  
お好きなポイントに直行。  
安定性抜群。  
フライ・フィッシングもOK。  
釣り仲間たちに「ぜったい」です。



## TRI-8

全長	2.30 (m)
全巾	1.24 (m)
深さ	0.42 (m)
重量	25 (kg)
定員	2 (人)
推奨馬力	1.5-2 (ps)
最高馬力	2 (ps)

- ① パウキャップ
- ② ハル
- ③ スカッパー(オプション)
- ④ クラッチ軸
- ⑤ クラッチ軸受
- ⑥ シート
- ⑦ イケス(オプション)

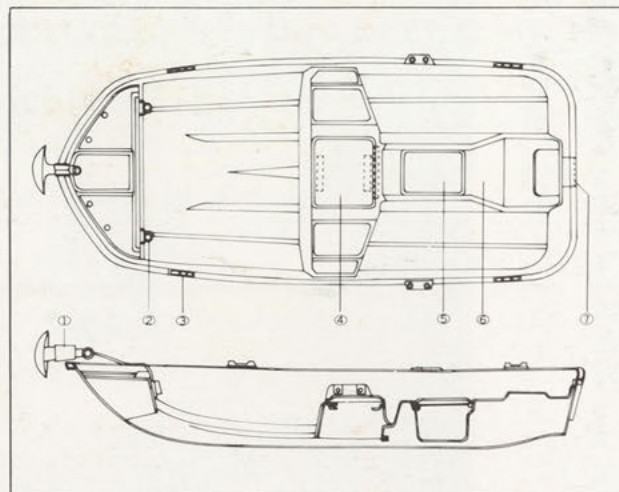


カラー：ダークイエロー、ダークレッド

## TRI-10F

全長	3.13 (m)
全巾	1.36 (m)
深さ	0.52 (m)
重量	55 (kg)
定員	3 (人)
推奨馬力	9 (ps)
最高馬力	9 (ps)

- ① アンカーブラケット(オプション)
- ② 竿タテ
- ③ ボールサポーター
- ④ 燃料タンク入れ
- ⑤ 物入れ
- ⑥ シート
- ⑦ トランサム



カラー：ダークイエロー

免許の申込みから取得までヤマハはお世話します。

安全と楽しさをつなぐヤマハ



ヤマハ発動機株式会社