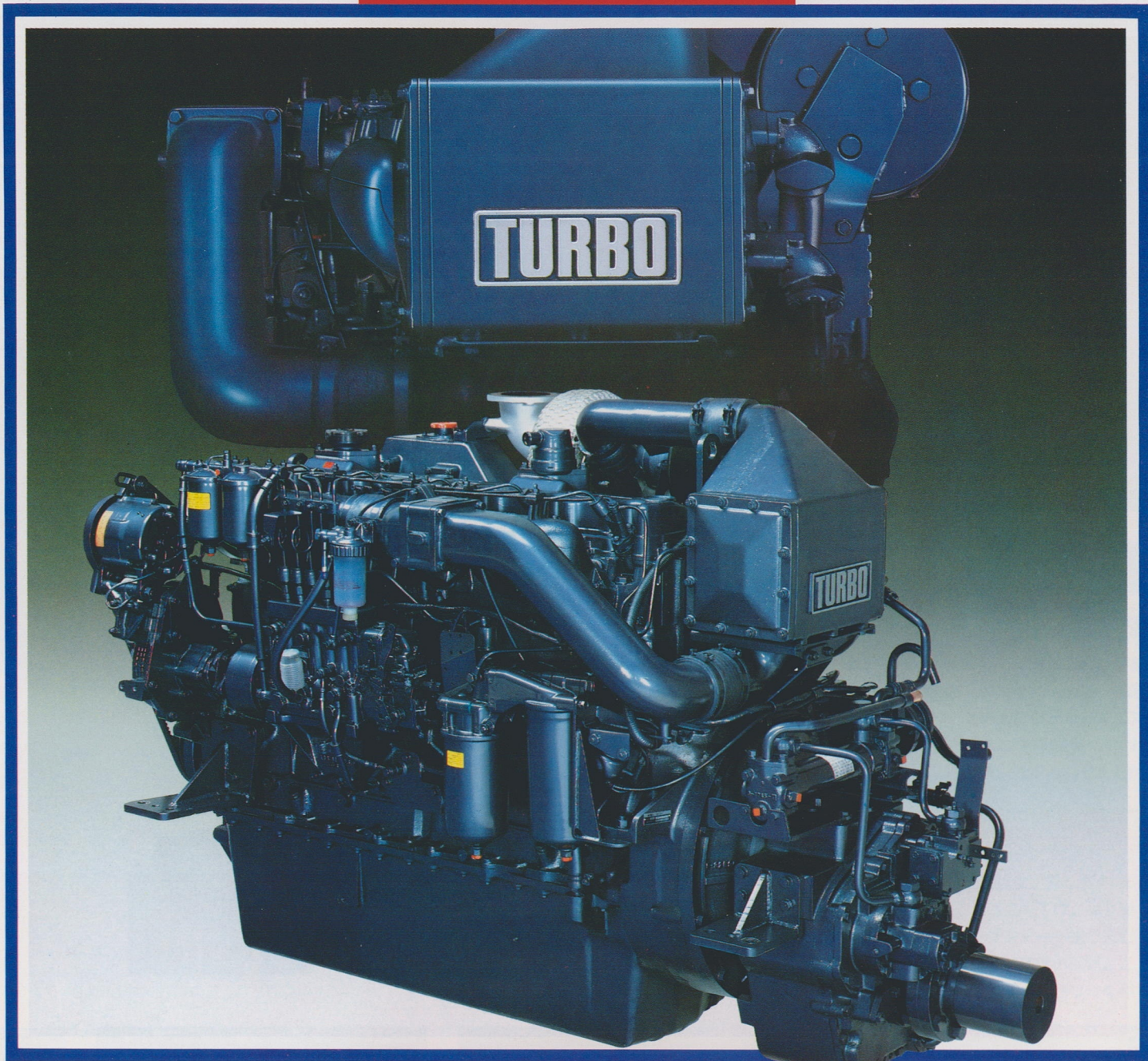


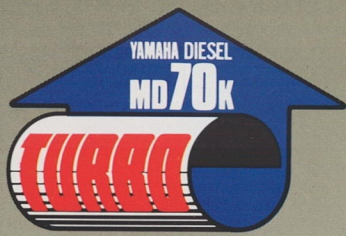
新発売

MD70K

ヤマハディーゼル



YAMAHA

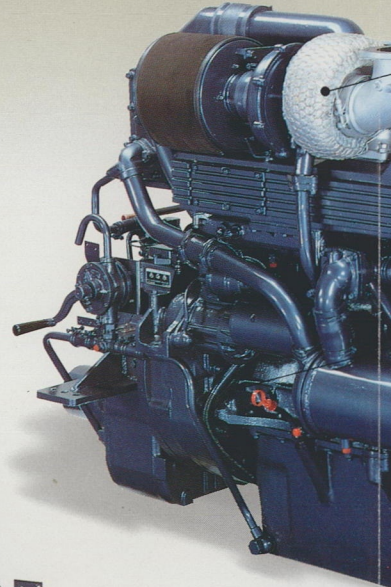
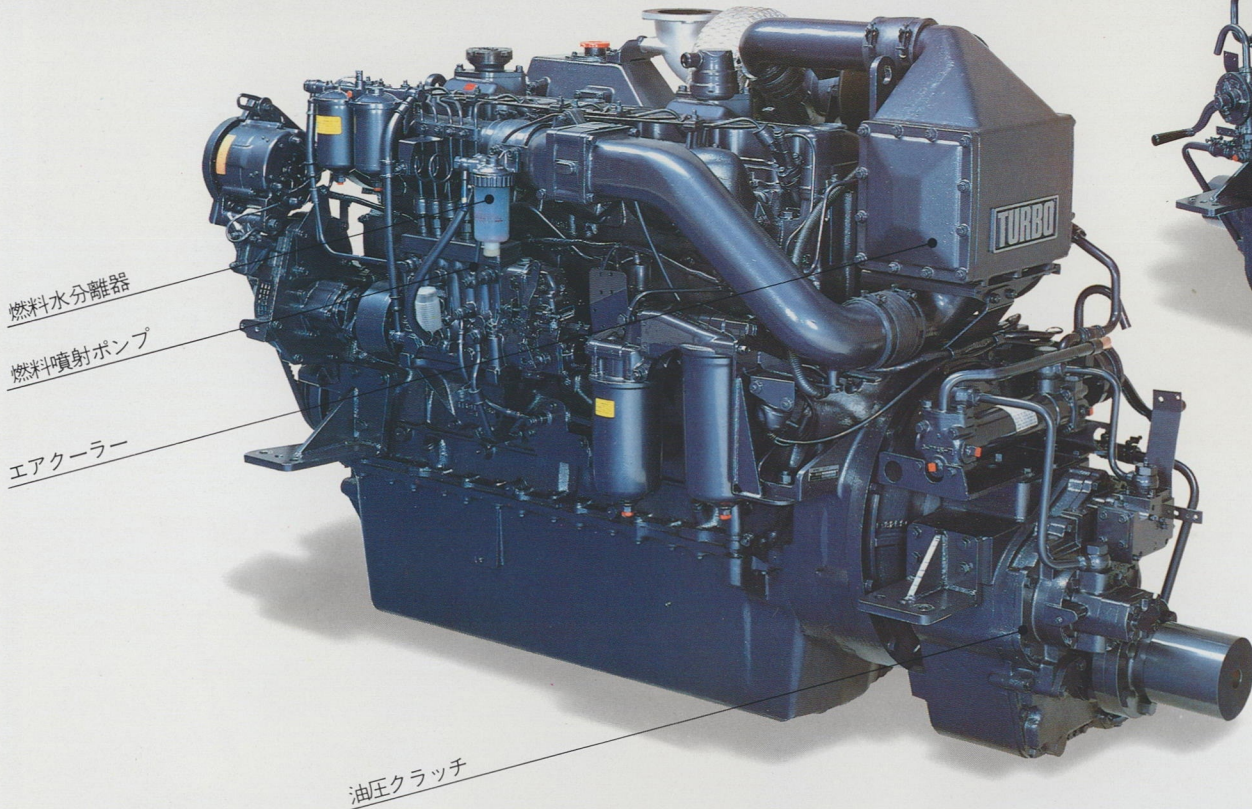


漁場に定評、躍動の高

最大出力280馬力——。経済性と高性能、省工

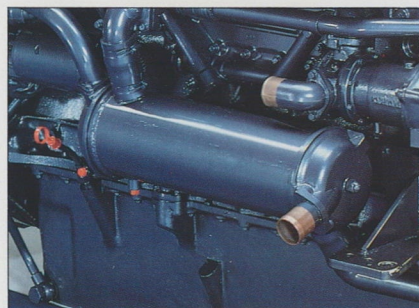
信頼のハイパワー

陸に、海に……世界中の皆様にご愛用いただいている高性能エンジンづくりのノウハウをこのエンジン開発に結集しました。高出力エンジンとして必要な、各部の強化はもちろん、長時間のテストによる改良と、耐久性の確認によって、あらゆる操業にも使いやすく、安心して使用いただける信頼のパワーを実現しています。



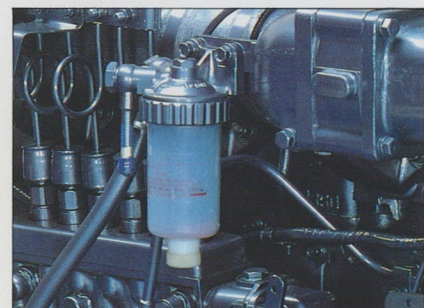
① 低燃費、直噴燃焼方式

ノズルから高圧で燃焼室に直接燃料を噴射し燃焼させます。定評あるMD70シリーズの直噴式燃焼方式が、ガソリンエンジン並の始動性と、すばらしい高出力・低燃費を發揮します。



② 耐久性に優れた冷却方式

エンジン本体を清水で冷却する海水間接清水冷却です。海水経路には、腐蝕に強い特殊材質を用い、腐蝕が起りにくい配慮がなされました。耐久性に優れ、しかも防蝕亜鉛が不要なため、点検・交換の手間がいりません。



③ 燃料系水分離器の装備

エンジントラブルの原因となる、燃料中の水分を取りのぞくため、エンジン本体の燃料回路に設置しました。水分離器に溜められた水分は、キャップネジをゆるめるだけで、簡単に排出できます。

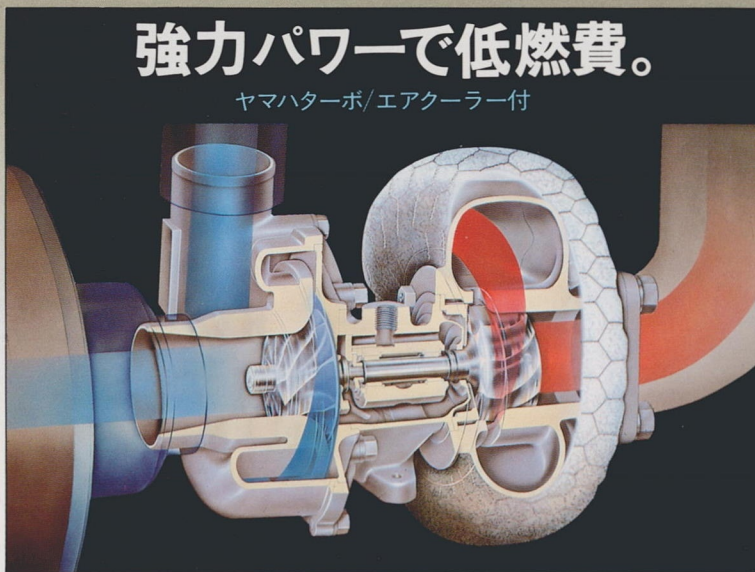
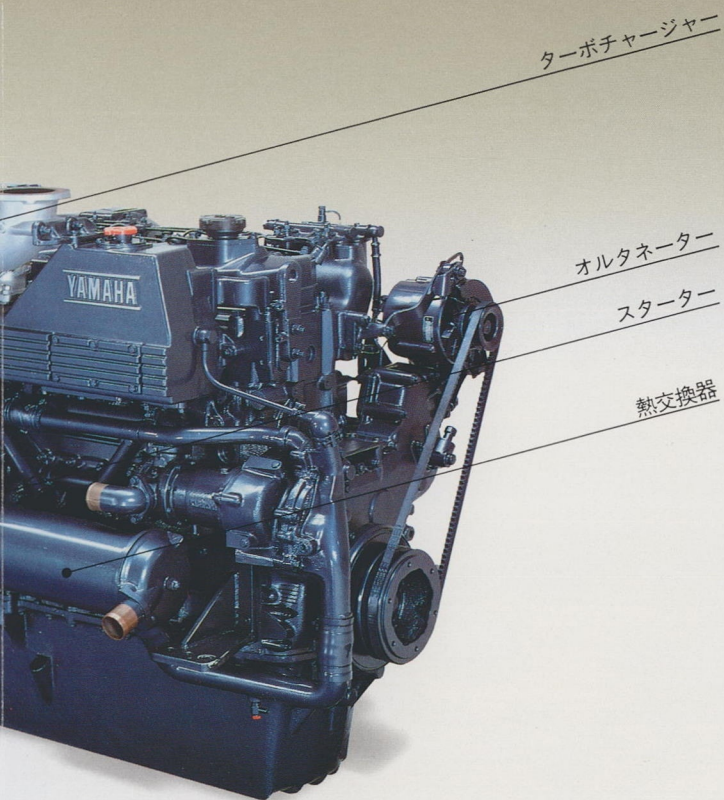


④ 安全を守るメー

最高の機能性を折メーターパネルでもちろん、電圧、充実。さらにセー異常をいち早くお

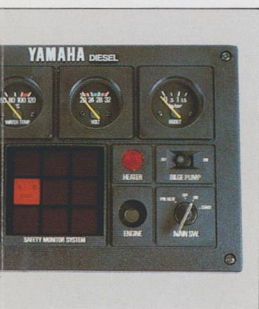
出力。直噴式にターボ搭載——。

エネ時代に理想のパワーを実現。

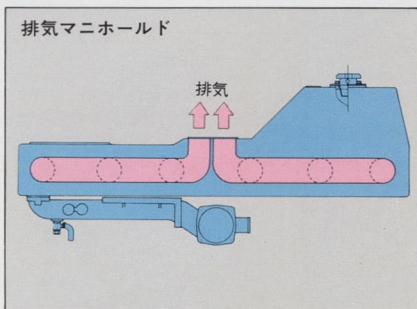


- 馬力あたりの重量を軽減**
 乾燥重量1,350kg、最大出力280馬力。——1馬力あたりの重量は、わずか4.8kgです。これは、ターボ無しの当社MD70と比べ、1馬力あたりの重量が約80%に軽量化されました。
- 燃料をムダなくパワーに変える**
 強力パワーで、しかも低燃費。ヤマハディーゼルの大きな特長のひとつです。同じ排気量のターボ無しのエンジンと比べ、約30%も出力をアップしました。
- 優れた耐久性のターボ機構**
 1分間に約8万回転。ターボ機構の心臓部であるタービンをはじめ、各部には、数々のテスト結果をもとに高品質材をふんだんに使用し、よりすぐれた耐久性をもたせました。

MD70K



ターボパネル
 取り込んだ、見やすく豪華なパネルです。回転・油圧・水温計はアナログメーター、ブースト圧計など計器類がワンオフモニターが万が一の故障をお知らせします。



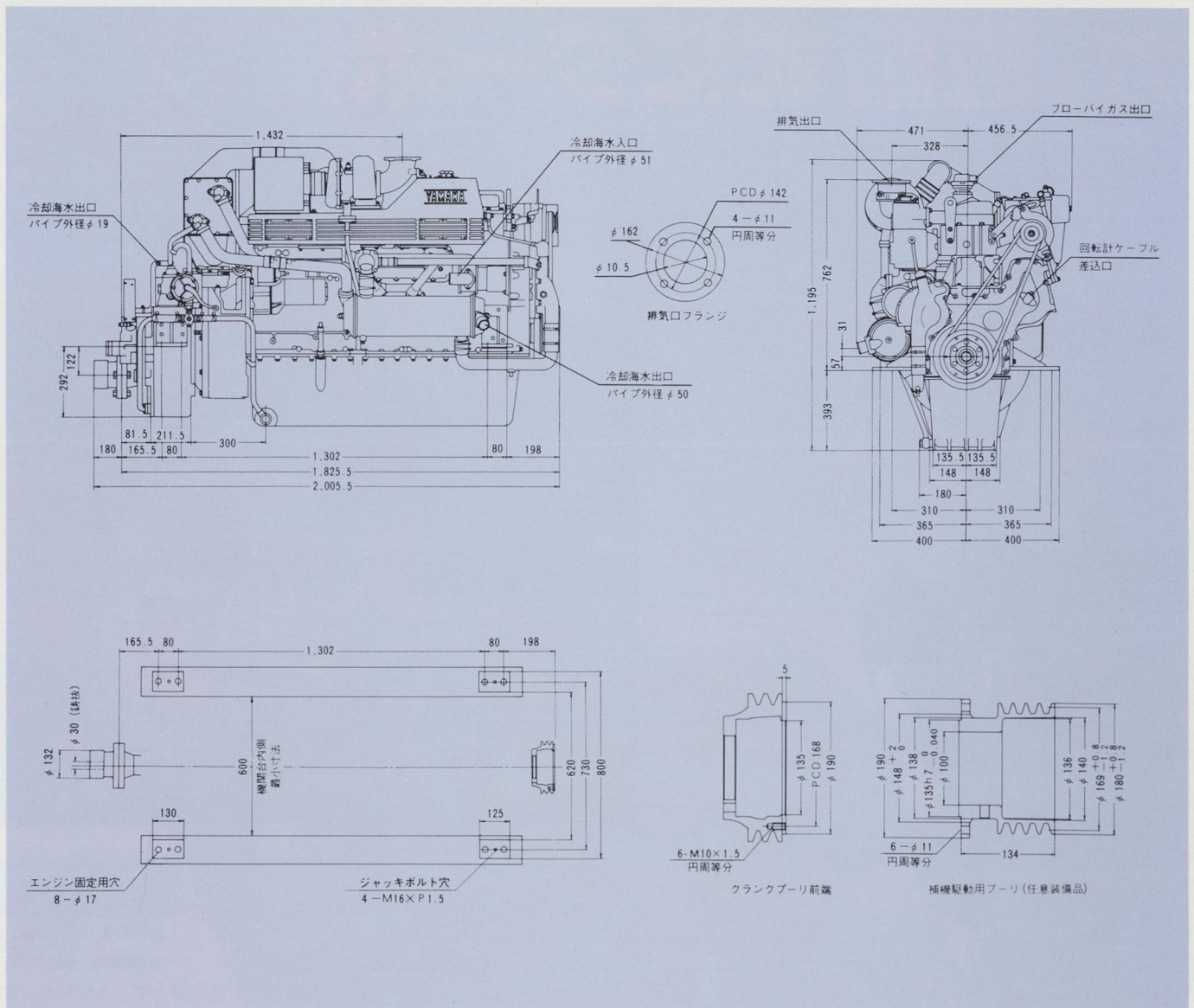
ターボ搭載に対応した新機構
 排気マニホールドのデュアル化、特殊な形状のピストン、ピストンリングの耐摩耗リング（耐摩環）、噴射タイマーの改良など数々のターボの高出力に応える配慮がなされています。



ヤマハターボ/エアクーラー付—パワーと低燃費の秘密。

ここに同じ大きさのシリンダーをもつ、ふたつのエンジンがあります。ひとつは普通のエンジン、もうひとつはエアクーラー付ターボエンジンです。右の図でもおわかりいただけるように、ターボは、シリンダー内へ高密度の空気を送り込む役目を果たします。
 たとえば、普通のエンジンの空気量を10とすると、エアクーラー付ターボエンジンは14~15という位の差になります。そして、この多量の空気がそれに見合った燃料をムダなく燃焼させハイパワーと低燃費を実現させます。





ヤマハディーゼルMD70K仕様諸元

機名	728
型式	水冷4サイクル立形ディーゼル
シリンダー(数-配列)	6-直列
シリンダー(内径×行程)(mm)	137×150
排気量(cc)	13,267
漁船連続定格出力(ps/rpm)	140/1,200
最大出力(ps/rpm)	280/2,200
燃焼室形式	直接噴射式
使用燃料	軽油又はA重油
全長×全巾×全高(mm)	1,826×928×1,195
乾燥重量(マリンギヤ含む)(kg)	1,350
減速比	A:3.53, B:3.05, C:2.58, D:1.97
予熱装置	インテーク・エア・ヒーター
冷却方式	海水間接清水冷却
オルタネーター(V-W)	24-850
バッテリー(V-AH×数)	12-150×2
過給方式	排気タービン過給
エアクーラー型式	海水冷却多管式

エンジン標準装備品

計器盤	一式
警報ブザー	一式
キングストンコック	一式
プロペラ軸継手	一式
リモートコントロールヘッド	一式
冷却海水ホース	一式
排油ポンプ	一式
燃料配管	一式
機関据付用ボルト・ナット	一式
機関据付用シム	一式
電動ビルジポンプ	一式
バッテリースイッチ	一式
工具(工具箱)	一式
スペアパーツ(海水ポンプインペラ他)	一式
エンジン油圧計	一式
フローバイガス船外排出金具	一式

エンジン任意装備品

リモートコントロールケーブル	一式
冷却海水スルハル金具	一式
排気消音器	一式
排気管	1ヶ
排気伸縮自在継手	1ヶ
湿式排気ハイライザ	一式
大型燃料フィルター	一式
ブリッジ用タコメーターケーブル	一式
ブリッジ用ストップケーブル	一式
ブリッジ用電気配線	一式
補機駆動用プリー	一式
フレキシブルカップリング	一式
木船用機関据付部品(ボルト・敷板)	一式
寒冷地向海水排水部品	一式
タッチアップペイント	一式
低速弁	一式

(注) 自動微速定速装置付きも注文を承ります。詳細は販売店へお問い合わせください。

ヤマハで出漁、笑顔で大漁
ヤマハディーゼル



- 本機の仕様及び外観は56年10月現在のもので、改良のため予告なく変更することがあります。
- 製品お買い上げの際は取扱説明書をよくお読み下さい。

ヤマハ発動機株式会社
〒438 静岡県磐田市新貝2500 TEL 05383(2)1111