

# ヤマハ ディーゼル



**MD25H**

最大出力83馬力

**YAMAHA**

# 新開発4気筒。エンジンの鼓動が休

新時代の漁業に応え新設計。小型・軽量・高出力の思想が吸気管を大きく変えました。

吸気管

燃料水分離器

メーターパネル

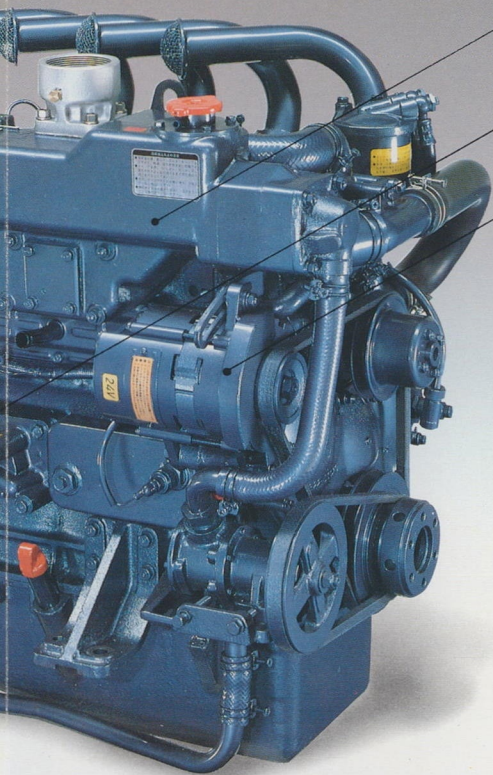
スターター

油圧式クラッチ



# 俊敏さを伝える。

漁場への足として威力を発揮します。



熱交換器

オイルフィルター

オルタネーター

# MD25H

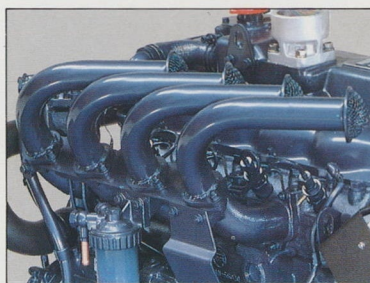
最大出力83馬力

小型・軽量・高出力の時代をリードするヤマハディーゼルエンジン。MD25Hを加え、ますますの充実です。



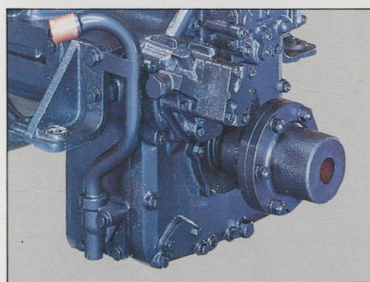
## ご紹介します。信頼のメカニズム、MD25H。

乾燥重量430kg、最大出力83ps。—超小型・軽量化をはかったエンジンは、小型軽量漁船とのマッチングにその真価を発揮します。また大減速比の採用は、推進効率の良いプロペラ選定を可能にし、エンジン本体の軽量さと相まって省エネルギーに役立ちます。



### ●慣性過給方式(吸気管)

数多くの実験結果にもとづき、特殊な吸気管の長さ、形状を採用。吸気慣性を利用し、大巾な出力向上をはかりました。



### ●油圧式クラッチ

油圧湿式多板型クラッチの採用により、なめらかな軽い切換え操作ができます。このクラスのエンジンとしては、大きな減速比(3.5)仕様を用意し、推進効率の良いプロペラ選定も可能です。また低速弁は、スロー時のプロペラ回転数をさらに引下げ、漁の状況に応じた微速操船が行なえます。



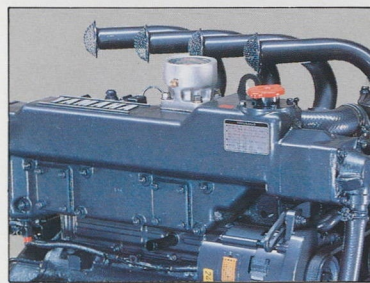
### ●燃料水分離器と警告ブザー

燃料系統に水分離器を装備。燃料中の水分を取りのぞきエンジントラブルを防止します。また油圧・水温の異常は警告ブザーが即座に知らせます。



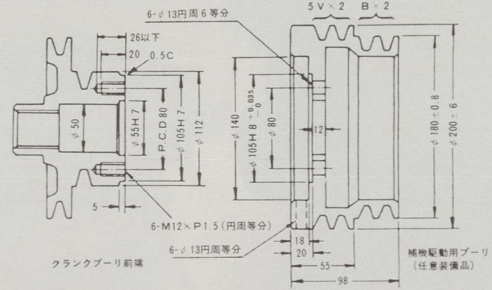
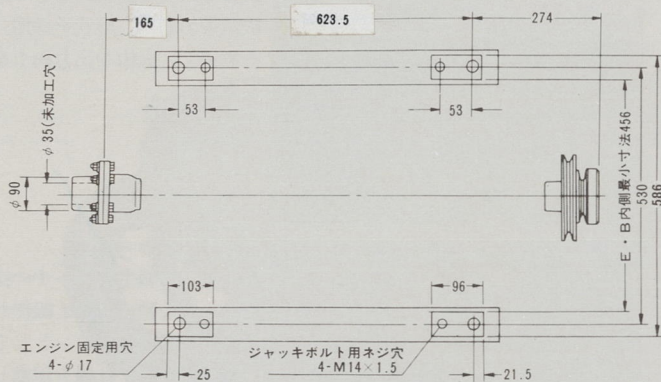
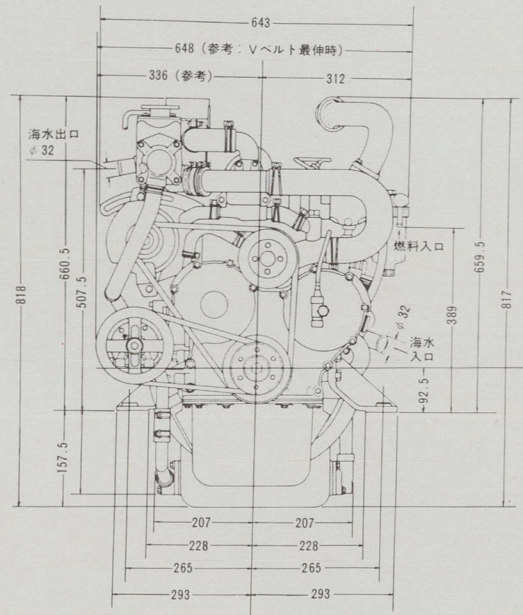
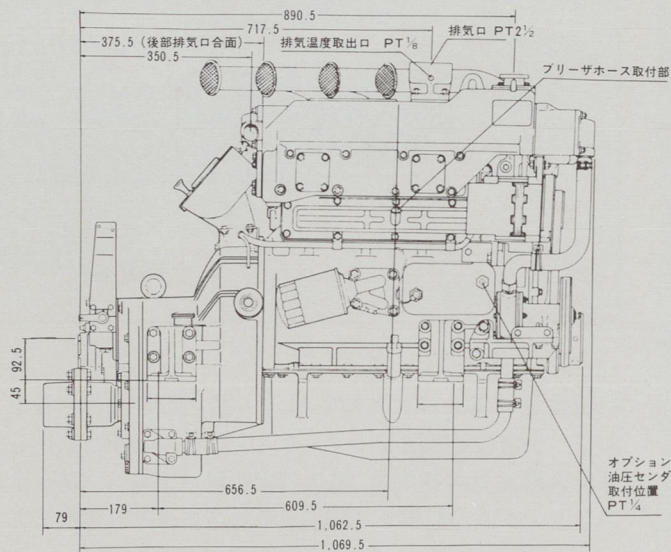
### ●メーターパネル

回転数を知らせるタコメーター、運転時間のわかる積算計、さらに充電・油圧状態の異常を知らせるランプを標準装備。エンジンの状況をひと目で確認できる見やすいメーターパネルです。



### ●間接冷却方式

エンジン内部に海水が直接触れない構造で冷却機能を十分に発揮するものです。排気マニホールドも同時に冷却する、ヤマハ独自の機構のため、安全で、コンパクトな扱いやすいエンジンです。



### ヤマハディーゼルMD25H仕様諸元

型式	水冷4サイクル立形ディーゼル
シリンダー(数-配列)	4-直列
シリンダー(内径×行程)(mm)	98×105
排気量(cc)	3,168
漁船連続定格出力(ps/rpm)	40/1,700
漁船法馬力(ps)	25
最大出力(限定軽作業用)(ps/rpm)	83/3200
燃焼室型式	渦流室式
使用燃料	軽油又はA重油
全長×全巾×全高(mm)	1,070×643×818
乾燥重量(マリンギヤ含む)(kg)	430
減速比	A:3.50, B:3.05, C:2.52
予熱装置	シーズド型予熱プラグ
冷却方式	海水間接清水冷却
オルタネーター(V-W)	24-400
バッテリー(V-AH×数)	12-100×2

### エンジン標準装備品

計器盤	一式
警報ブザー	一式
キングストンコック	一式
海水フィルター	一式
プロペラ軸継手	一式
リモートコントロールヘッド	一式
冷却海水ホース・スルハル金具	一式
ブローバイガス用スルハル金具	一式
排気管(消音器は含まず)	一式
燃料配管	一式
機関据付用ボルト・ナット	一式
機関据付用シム	一式
電動ビルジポンプ	一式
バッテリースイッチ	一式
工具(工具箱)	一式
スベアパーツ(海水ポンプインペラ他)	一式
低速弁	一式
排油ポンプ	一式

### エンジン任意装備品

タッチアップペイント	一式
リモートコントロールケーブル	一式
ブリッジ用タコメーターケーブル	一式
ブリッジ用ストップケーブル	一式
ブリッジ用電気配線	一式
木・FRPベッド用据付部品	一式
大型燃料フィルター	一式
リザーブタンク	一式
フレキシブルカップリング	1ヶ
補機駆動用プリー	一式
加工済プロペラ軸継手	一式
排気消音器	1ヶ
湿式排気管	一式
寒冷地向海水排水部品	一式
エンジン油圧計	一式

- 本機の仕様及び外観は改良のため予告なく変更することがあります。
- 製品お買い上げの際は取扱説明書をよくお読み下さい。

ヤマハで出漁、笑顔で大漁  
ヤマハディーゼル



ヤマハ発動機株式会社

〒438 静岡県磐田市新貝2500 TEL.05383(2)1111