

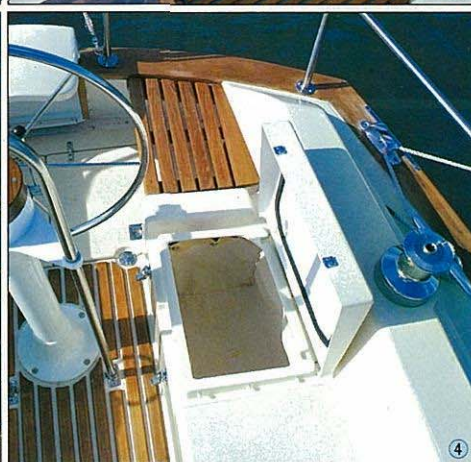
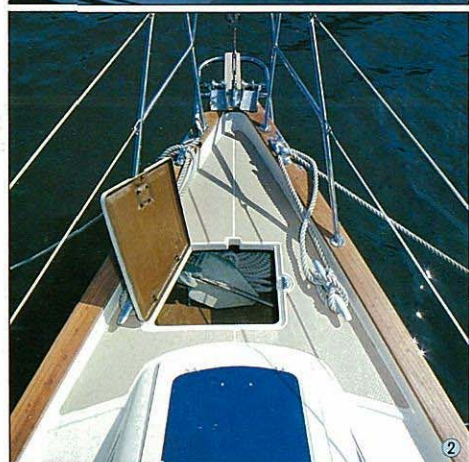
YAMAHA-35CK (Cruising Ketch)



最高級クルージングボートの理想を追求した

YAMAHA-35CK。

ハイグレード設計の内外装を得て、ロングクルージングも、より快適に。



海を愛する者たちに、操船する喜びを教えてくれるエクステリア。イージーセイリングを追求した装備が、帆走の素晴らしさを体感させてくれます。

- ① **バウスプリット／ロープ用とチェーン用**に使えるダブルローラーを装備。アンカーリングを手ぎわよく、容易に行えます。またフェアリーダーの近くには、ラブプレートを採用。係船時など、ガンネル部のチークがロープでこすれ、傷つくのを防ぎます。
- ② **パウデッキ／ロッカー**は大型で、ロープとチェーンがゆったり収納できます。
- ③ **センターコックピット／コンパニオンウェイ後部**に配置。サイドにはチーク製のハンドレールを、フロアにはスノコを採用するなど安全性にも十分に配慮。クルージングが初めて

の方にも、安心して乗れる設計です。また収納スペースは右側シート後部の下にキャンバスポケットを設置。ライフジャケットやセイルカバーの収納に便利です。

- ④ **アフトコックピット／イージーセイリング**を考慮した操船スペースです。両サイドにベンチシートを、後部にエキストラシートを設置。取りはずせば動きやすいT字型のコックピットになります。ステアリングは、米国ヨットスペシャルティ製のベダスタルステアリングを装備。操舵方向を固定できるロック機構付でリモコンレバーも一体化されているため、操船を最小限の動作で行えます。またウィンチ類は左右デッキ上に2基ずつ採用。取付けベースも大型にし、2サイズ大きいウィンチへの変更も可能に。イージー

シーティングを配慮した設計です。さらにヘルムスマンシートはトランサムゲートと兼用。全体が丸味を帯びた形状をしているため、ヒール時も安心。またシート高は560mmとし、良好な前方視界を獲得しています。収納スペースは左舷側にキャンバスポケットを設置。コックピットを整理して使える設計です。

- **アフトデッキ／両サイド**には上下2段のスタンレールを採用。またフェアリーダーの近くには、ラブプレートも装備しました。
- ⑤ **トランサム／トランサムゲート**は差し込み式です。サイドゲートには長さを調節できるペリカンフックを装備。またボーディングラダーは、降ろせば水面下30cmまで届き、引き上げればストッパーで固定できる設計。水中への出入りを、スムーズにしました。

卓越した帆走性能と豪華な居住性を兼ね備えたヤマハ35CK。

クルージングボートの最先端といえる1艇です。

イージーセイリングを追求した操船スペース、

2本マストのケッチリグ(帆装)は、風に合わせた繊細な
セイリング能力が引き出せます。

船内は明るく爽やかなフォクスル(前部船室)、広く開放的な
メインサロン(中央部船室)、そしてオーナーの主室となる
アフトキャビン(後部船室)の3ルーム構成。

35フィートの艇体に、クルージングケッチに求められる
すべての機能を凝縮しました。

最高級クルージングボートの名作——ヤマハ35CK。

気品と風格にあふれたプロフィールは、オフショアで
ホームポートで、クルーザー乗りの心をとらえて離さない。





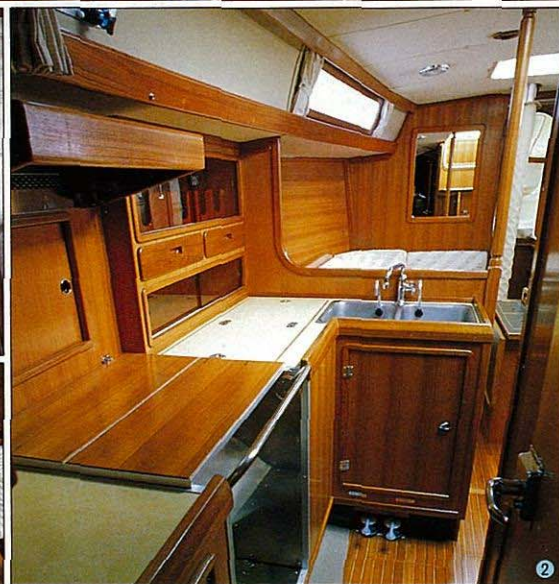
①



フォックスル/テーブル(固定式)
ハンカチホルダー付



170ℓアイスボックス&ダブルシンク



②



③

乗る人を、大いなるやすらぎで包む
ゆとりのインテリア。
気品と格調を備えた室内が、
心に残る海の休日演出します。

① **メインサロン**/ソリッドチークをふんだんに使い、豪華で落ち着いた雰囲気をかもしだしています。ヘッドルームは1.92mと余裕ある高さ。両サイドの窓とスカイライトハッチ、そしてコンパニオンウェイのスライドドアからは採光も十分に確保。また中央部には折りたたみのできる固定式テーブルを配し、ヒール時でも安心なハンドレールも装備。飲み物をストックできるボトルホルダーも取付けられています。シートは柔らかく、暖か味のあるファブリック地を採用。バックレスト(背もたれ)を取りはずせば、下部

は物入れとして使用できる構成。さらに左側のバルクヘッドには大型ミラーも用意。各所に洗練された調度を整え、使い勝手をいっそう高めました。メインサロンのバースは2名分。乗る人を、深いやすらぎで包む、ゆとりの居住スペースです。

② **ギャレ**/コンパニオンウェイを降りた左サイドに配置。室内を効率よく生かすL字型です。ステンレス製ダブルシンク(流し台)は清水用と海水用のフットポンプ(2つ)を装備。また清水用は電動ポンプも取付けられています。アイスボックスの容量は170ℓと大型。食器類や食料品の収納のためには、スライドドア付の物入れ、ボトルホルダー、シェルフなどぜいたくな設備を取揃えました。長距離クルージングで、存分に

腕をふるえる充実した調理スペースです。

③ **ナビゲーションスペース**/大型のチャートテーブルを中心に計器類の棚、小物入れ、本棚、手元を明るく照らし出すフレキシブルライトなどを使いやすく配置。チャートテーブルは高さを2段階に調節でき、下部には小物の整理スペースが設けられています。またナビゲーターシートはU字型で荒天時もしっかりと腰をホールドする設計。ナビゲーションを快適に、確実にこなせます。

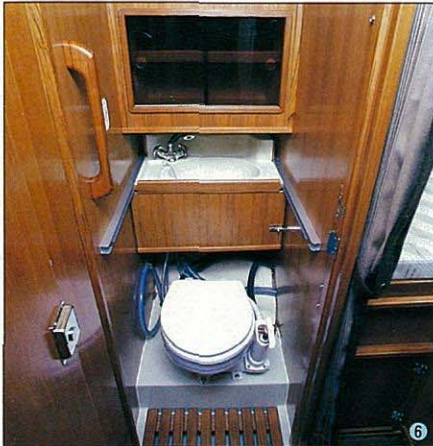
④ **フォクスル**/天井もサイドもアイボリー系の色調でまとめ、シックな雰囲気を強調しています。バウハッチは大型で開き角度を3段階に変えることが可能。陽光と同時に爽やかな風をとりこむことができます。バースは2名分、ドアを閉じれば独立した部屋として、くつろ



3段階に開く大型パウハッチ



5



6



7

ぎの空間を提供します。

5 ハングングロッカー／ドアはミラー付。上下にスリットを設け、風通しをよくしています。マリンウェアなどの収納に便利です。

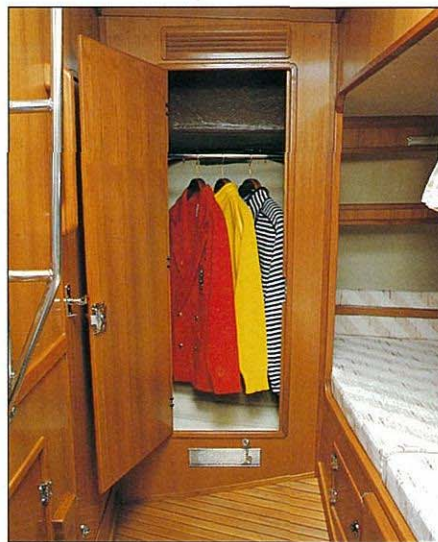
6 化粧室／マリントイレ、機能的に使えるシェルフ、状況に応じて前後に移動する洗面台などを設置しました。また清水シャワーも装備。潮風を浴びた身体を、さっぱりと洗い流せます。トイレの給排水はボールバルブを採用。使い勝手にすぐれています。

7 エンジンルーム／重量配分を考慮し、艇中央部に配置。開口部をメインサロン、ギャレー、オーナーズルームの3方に設け、各所から整備ができるようにしました。またコンパニオンステップは取りはずしが可能。日常のメンテナンスも無理なく行える設計です。

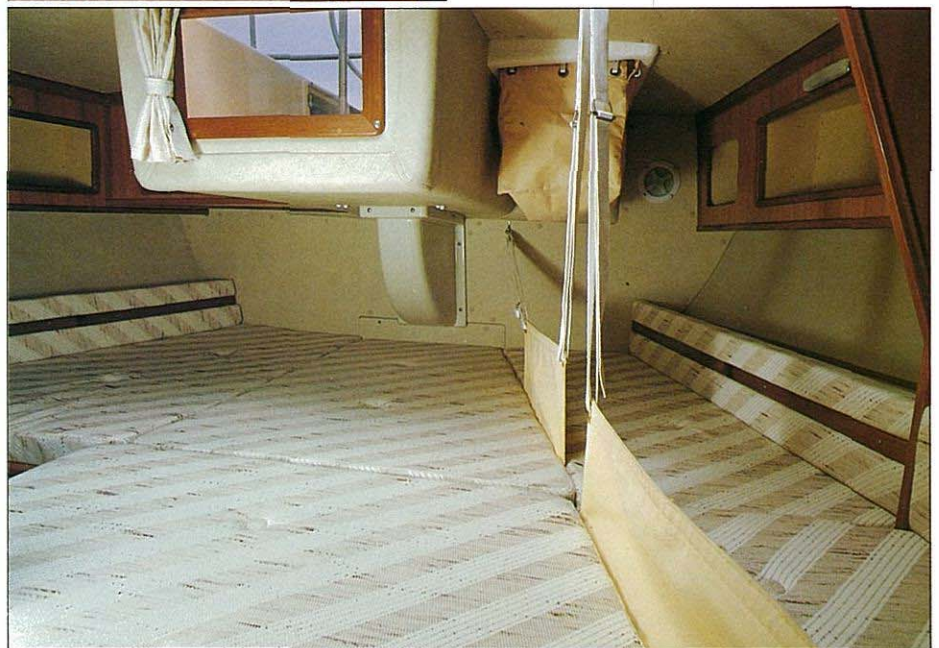


4

オーナーズルームで過ごすひとときは他の何ものにもかえ難い。クルージングゲッチを持つ充足感が大きく心を満たします。



ムダな装飾を排したシンプルな構成。最大幅および前後で約2mを確保し、余裕ある広さをつくり出しています。またコックピット後部に配した採光窓と両サイドの窓からは陽光を十分に確保。広く明るく爽やかなくつろぎのための空間を実現しました。クッションは暖か味のあるファブリック地で、快適な肌ざわり。両サイドにはシェルフも豊富に用意。室内を美しく整頓して使用できます。ハンギングロッカーは右サイドに配置。バルクヘッドには小型のミラーも装備し、室内の機能性を高めています。バースは3名分。ボードをバルクヘッドとの間に取付け、クッションを敷けば、ゆったりとした空間がひろがります。さらに左舷側のバース下部にはリーボードキャンバスの装備が可能。ヒール時も身体を包みこみ、安眠を約束します。仕事を離れ、自分だけの時間を取り戻すオーナーのためのプライベートルームです。



YAMAHA-35ck (Cruising Ketch)

モデル——Y-35-CK
タイプ——AM5

主要諸元	船体重量…………… 6,000(kg)	航行区域…………… 速洋
全長…………… 10.42(m)	バラスト重量…………… 2,600(kg)	定員…………… 12名(近海以上8名)
水線長…………… 8.00(m)	全セイル面積…………… 44.50(m ²)	燃料タンク容量…………… 192ℓ
全幅…………… 3.35(m)	補機…………… (MD10YP)30馬力	清水タンク容量…………… 260ℓ
吃水…………… 1.57(m)	バース数…………… 7名	

カラーリング



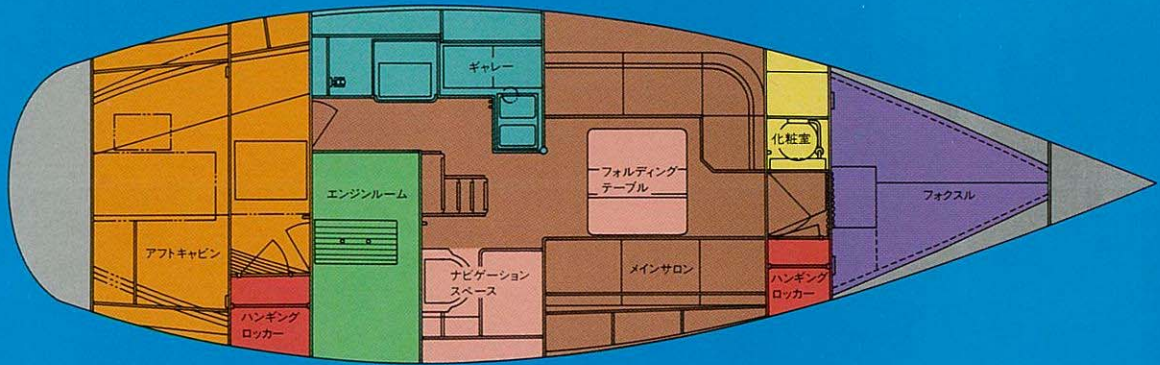
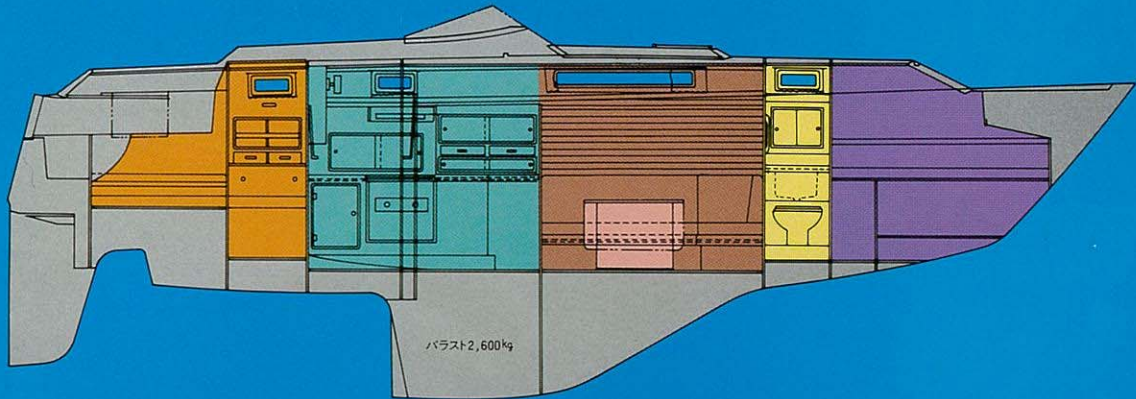
デッキ：ライトアイボリー&ネイビーブルー
ハル：ホワイト&ネイビーブルー

工場特観

ウィンドシールド
オーニング
コックピットクッション
手動ウィンドラス(ダブルのパワローラーはスタンダード)
スピナーカー装置(セイルは含まず)

陸電装置(温水システム装備の場合に必要)
温水システム(ラリタン製、電気式)
バッテリー 12V100A×2
スプレッターライト(ダブル)
2バーナーストーブまたは3バーナーオープン付
ストーブ(いずれか選択)

ミズンステール装置(セイル含まず)
ダビット式
船底塗装(コーシン)
コンパス一式(サウラ100GDフード付)
メーターボックス



縮尺 1/70 0m 1m 2m

海の安全—みんなの願い

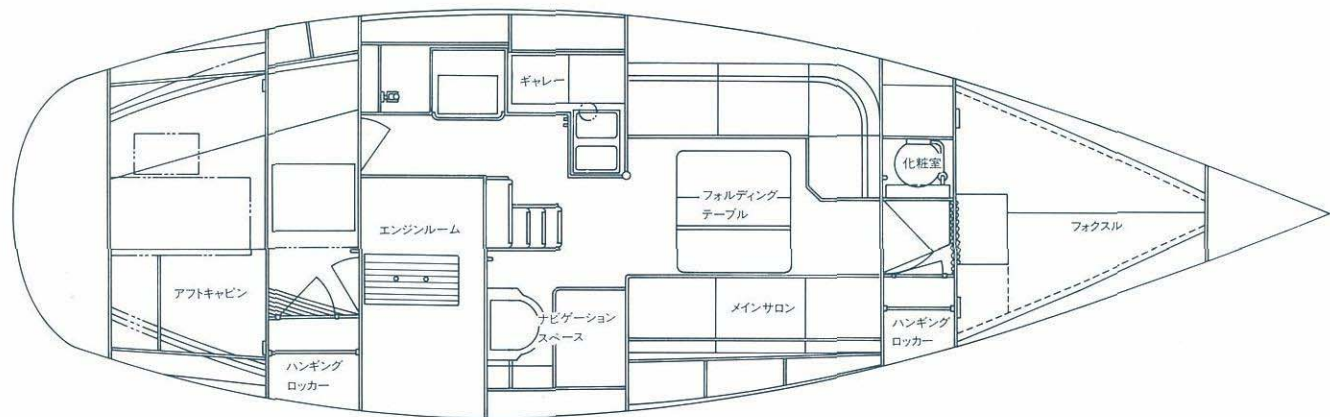
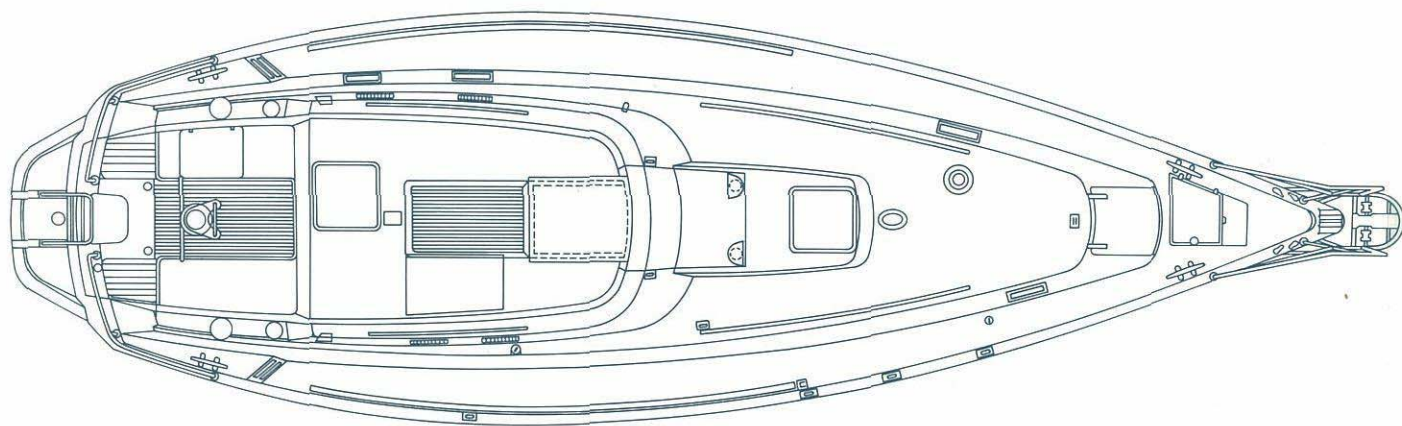
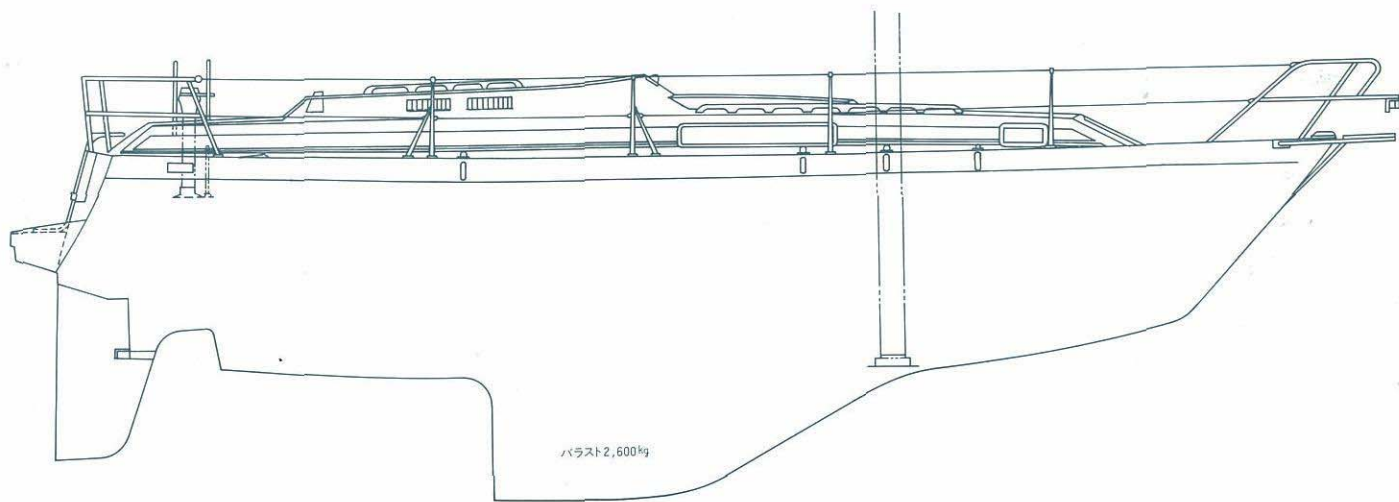
点検整備は忘れずに。
天気予報を確認しよう。

- 本仕様は改良のために予告なく変更されることがあります。
- 製品のカラーは印刷の関係で実物と異なって見えることがあります。
- 写真の中にはオプション装備品を含むことがあります。
- 製品をお買い上げの際は取扱説明書をよくお読みください。

YAMAHA

ヤマハ発動機株式会社
〒438 静岡県磐田市新貝2500
TEL.05383(2)1111

8211-7D, ④-021138



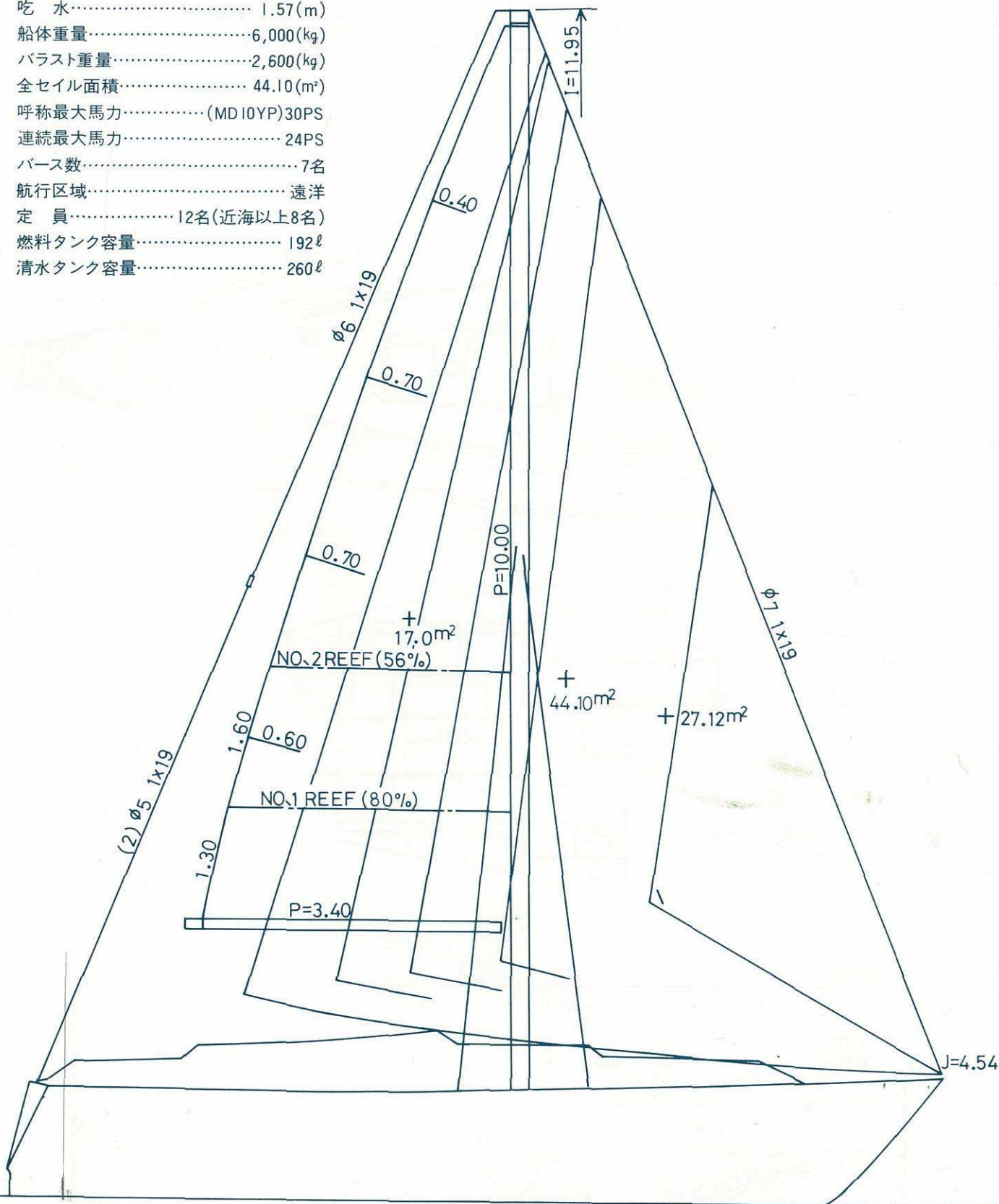
工場特観

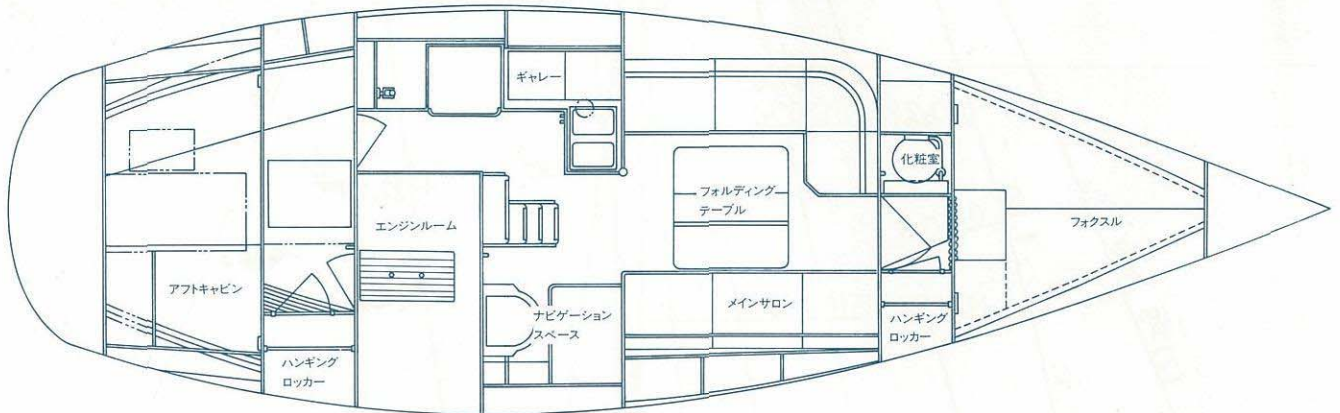
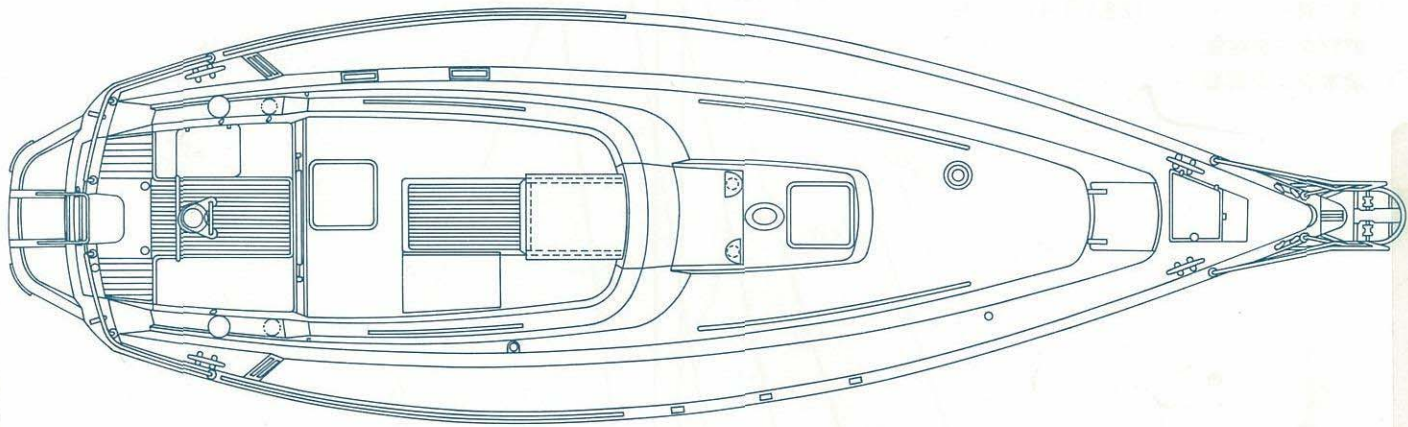
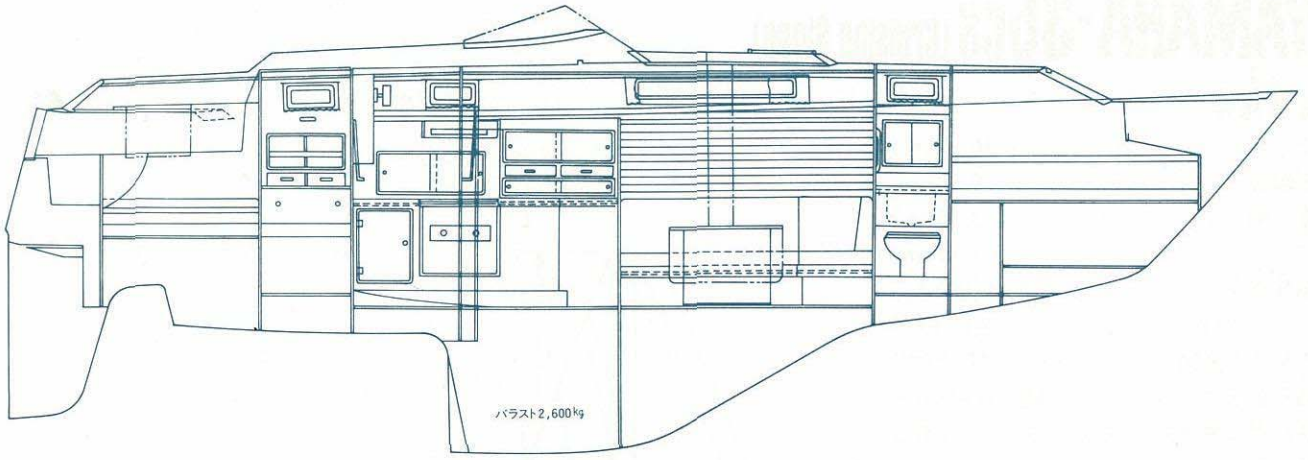
ウィンドシールド	
オーニング	
コックピットクッション	
手動ウィンドラス(ダブルのパウローラーはスタンダード)	
スピナーカー装置(セイルは含まず)	
陸電装置(温水システム装備の場合に必要)	
温水システム(ラリタン製、電気式)	
バッテリー 12V100A×2	
スプレッダーライト(ダブル)	
2バーナーストーブまたは3バーナーオープン付ストーブ(いずれか選択)	
ミズンステーブル装置(セイル含まず)	
ダビットー式	
船底塗装(コーシン)	
コンパス一式(サウラ100GDフード付)	
メーターボックス	

YAMAHA-35CS (Cruising Sloop)

主要諸元

全長	10.42(m)
水線長	8.00(m)
全幅	3.35(m)
吃水	1.57(m)
船体重量	6,000(kg)
バラスト重量	2,600(kg)
全セイル面積	44.10(m ²)
呼称最大馬力	(MD10YP)30PS
連続最大馬力	24PS
バース数	7名
航行区域	遠洋
定員	12名(近海以上8名)
燃料タンク容量	192ℓ
清水タンク容量	260ℓ





工場特備

ウィンドシールド	
オーニング	
コックピットクッション	
手動ウィンドラス(ダブルのパウローラーはスタンダード)	
スピナーカー装置(セイルは含まず)	
陸電装置(温水システム装備の場合に必要)	
温水システム(ラリタン製、電気式)	
バッテリー 12V100A×2	
スプレッダーライト(ダブル)	
2バーナーストーブまたは3バーナーオープン付ストーブ(いずれか選択)	
ミズンステーブル装置(セイル含まず)	
ダビット一式	
船底塗装(コーシン)	
コンパス一式(サウラ100GDフード付)	
メーターボックス	