

YAMAHA FISH-23^{0/B·0/BHT} ^{0/BHTDX·1/0}

ヤマハフィッシングボート

スタイリッシュなフォルムに、豪華装備を満載。

ニュー・コンセプトから生まれたフィッシングボートシリーズの第一弾。

'87
NEW
MODEL



YAMAHA FISH-23^{0/B}



YAMAHA FISH-23^{0/B}

最近ふえつつある女性の釣りファン、ファミリー、そして気の合う仲間を呼んでのフィッシングに。F-23シリーズは、フィッシングボートのベストセラーF-22シリーズをさらに発展させて、すべての人が快適に楽しめるよう、ひとさわ豪華な装備を満載した艇として誕生しました。ゆとりの広さを誇るキャビンには、このクラス初の独立したトイレームを設置。フラットデッキスペースの拡大による、充実したフィッシング機能。横幅のサイズアップによる、すぐれた横安定性。そして、V型ストライプ船型と、高出力エンジンが生み出す豪快な走り。鮮やかに生まれ変わった、4タイプの新世代フィッシングボートです。

※マリントイレはFISH-23^{0/B}HTDXのみ標準装備。

写真はオプションを含みます。



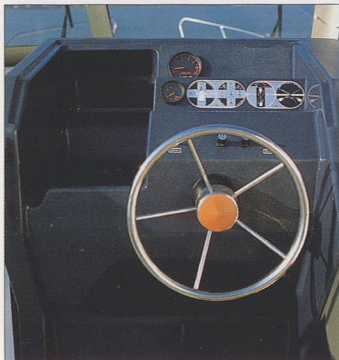
キャビン/十分な高さと広さを確保。また、FRP製のキャビンドアも採用しました。



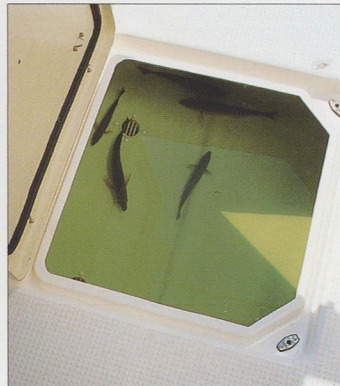
ロッカールーム/トイレルームとしても利用できる、完全な独立スペースです。トイレとして使用しない場合は大型の物入れとして機能します。(マリントイレはオプション)



コックピット/操船性にすぐれた余裕あるドライビングスペースを確保。さらにデストロイヤーステアリングホイールの採用など、豪華な仕上げとしています。



メーターパネル/段差を設けた立体感のあるパネルに計器類を機能的にレイアウト可能。魚探やロランの設置スペースも確保しています。



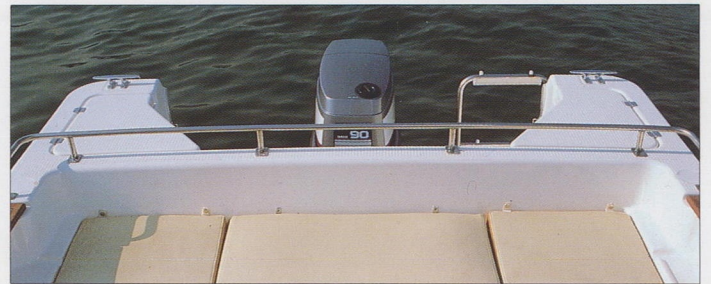
イクス/デッキをひろびろ使えるフラッシュハッチタイプの大型イクスです。



アフトデッキ/釣りを満喫していただけるよう、アフトデッキはできる限りフラットなスペースとされています。さらに、ブルワークレールには、グレード感あふれるチークを採用しています。



収納スペース/コックピット両サイド、サイドデッキに設定。長尺物や小物などを整理しておけます。



モーターウエル/最大115ps(60ps×2)の船外機が搭載可能。V型ストライプ船型とあいまって、すぐれた走行性能を実現。また、左サイドにはバッテリースペースを、そして右サイドには便利な収納スペースを設けています。



パウレール/分割式の採用により、パウデッキからの乗り降りが簡単におこなえます。

パウハッチ/キャビン内への新鮮な外気からの乗り降りが簡単におこなえます。また、釣り道具の受け渡しなどに便利です。



アンカーロッカー/ロープやアンカー類を収納できる物入れをパウデッキに設定しました。



ワイパー/ウインドシールド右舷側に標準装備。雨天走行時の視界を確保します。(左舷側はオプション)



ハードトップブリッジ/余裕の高さと幅をもたせたスポーティなハードトップを設定。快適な操船が楽しめます。



大型ウインドシールド/前方視界を幅広く確保。さらに右舷側にはワイパーも標準装備しています。



コックピット/機能的にまとめられたメーターパネル、スポーツステアリングなど、プレジャー感覚のコックピットです。



キャビン/室内はゆったりとくつろげる広さです。またキャビンドアには、FRPを採用しました。



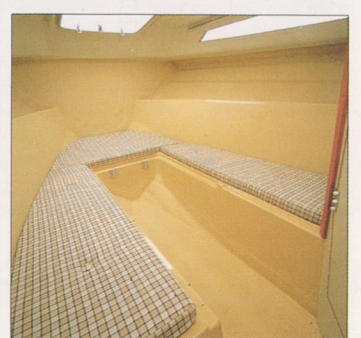
コックピット/高さ幅ともに十分な広さのコックピット。操船しやすいレイアウトとしています。また、折りたたみ式のナビゲーターシートを採用しました。



ウォッシュボール/ドライバーシート下に設定。シャワーも付いた快適装備です。

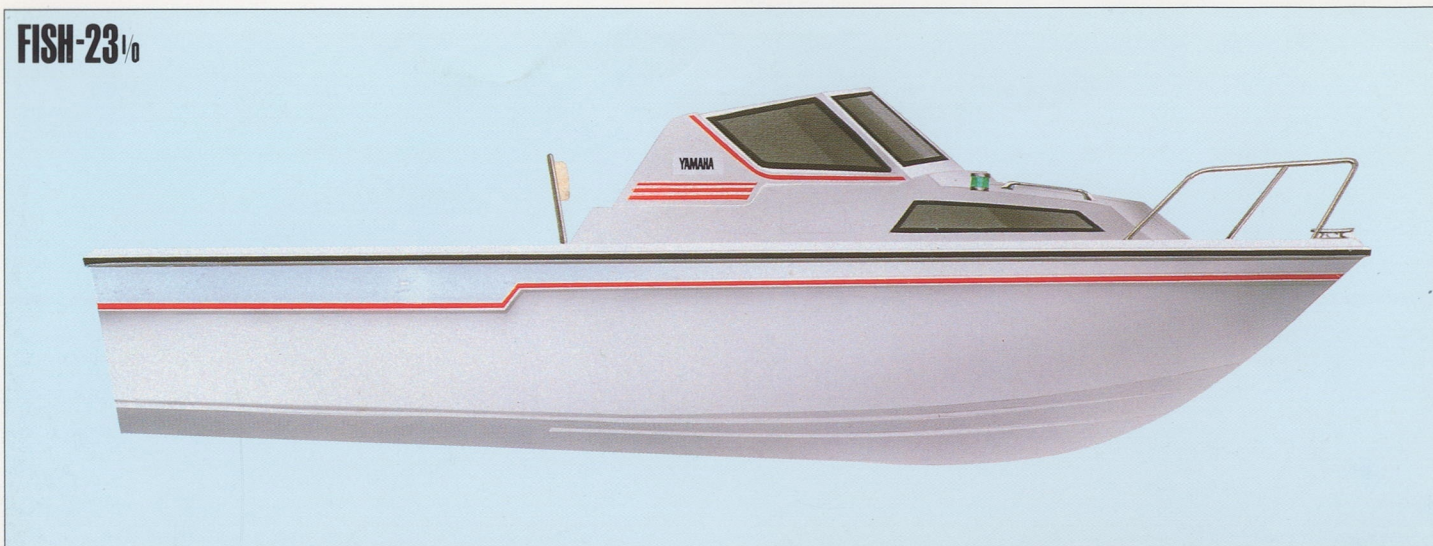


トイレスペース/独立したトイレスペースには、マリントイレを標準装備しています。



キャビン/オーバーナイトも計画できる、ひろびろスペースの室内。キャビンクッションの採用により、すぐれた居住性を確保しています。

FISH-23^{1/2}

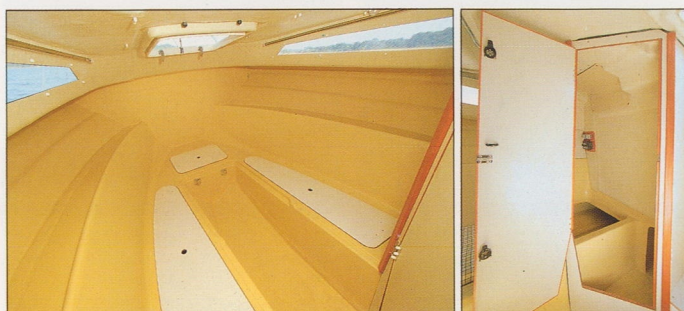


イラストはオプションを含みます。

エンジンルームをアフトデッキ後方に設定した、FISH-23シリーズのインナウトタイプ。このため、アフトデッキは釣り機能を十分に満足させるフラットなスペースとなっています。また、エンジンは新開発SX-201KSディーゼルエンジンと、ガソリンエンジンを用意しました。

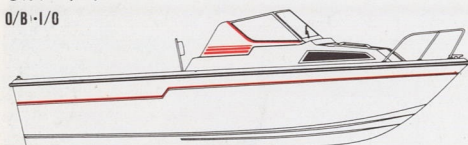
コックピット/余裕の広さで、クルージングも十分に楽しめるコックピットです。
アフトデッキ/フィッシングを十分に楽しめる、フラットなスペースです。

メーターパネル/メーター類を見やすくレイアウト。さらに魚探やロランの設置スペースも用意しました。



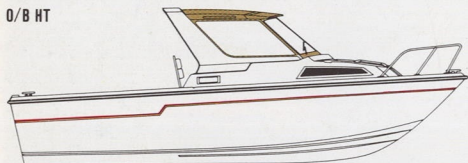
キャビン/FRP製のキャビンドアを採用。室内は居住性にすぐれた豪華なスペースとしています。
トイレルーム/室全に独立したスペースのトイレルームを標準装備しています。(マリントイレはオプション)

●カラーリング
0/B・1/0



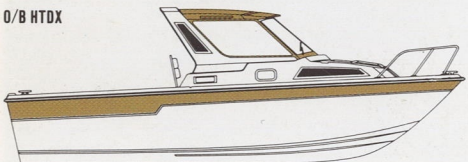
ハル/ホワイト+赤テープ
デッキ/ホワイト+赤テープ

0/B HT



ハル/ホワイト+赤テープ
デッキ/ホワイト&
ミディアムオリーブグレー

0/B HTDX



ハル/ホワイト&
ミディアムオリーブグレー
デッキ/ホワイト&
ミディアムオリーブグレー+
ブラック

●オプション装備品

装備名	タイプ	%	%HT	%HTDX	1/0
トランサムステップラダー		△	△	△	△
スタンレール		△	△	△	△
スモールウインドシールド		△	△	○	△
ナビゲーターシート		△	△	○	—
ステアリングボックスリッド		△	△	△	△
シャワー		△	△	○	△
オーニング(ゲート付)		△	—	—	△
ハードトップサイドグラス		—	△	○	—
キャビントーブル		△	△	△	△
燃料タンク一式		△	△	○	○
トイレ		△	△	○	△
航海灯一式		△	△	△	△
ワイパー一式(左舷)		△	△	△	△
ホーン一式		△	△	△	△
キャビンクッション a.		△	△	○	△
キャビンクッション b.		△	△	△	△
リヤシートクッション		△	△	○	—
キャビンカーテン		△	△	△	△

○標準装備 △オプション ▲工場特儀 —設定なし

●主要諸元	<%>	<%HT>	<%HTDX>	<1/0>
全長	6.87m	6.87m	6.87m	6.87m
全幅	2.30m	2.30m	2.30m	2.30m
全深さ	1.15m	1.15m	1.15m	1.15m
船体重量	809kg	840kg	920kg	845kg
呼称最大馬力	115ps(一基掛け) 60ps×2(二基掛け)	115ps(一基掛け) 60ps×2(二基掛け)	115ps(一基掛け) 60ps×2(二基掛け)	120ps
連続最大馬力	120ps	120ps	120ps	117ps
燃料タンク容量	—	—	110ℓ	110ℓ
定員	10名	10名	10名	8名
航行区域	限定沿海	限定沿海	限定沿海	限定沿海

*数値はすべて計画値です。

●試作艇仕様● 本チラシの艇は、試作艇仕様のため主要諸元・カラーリング・装備品は生産艇と一部異なる場合があります。あらかじめご了承ください。

海はスポーツ新大陸
YAMAHA

ヤマハ発動機株式会社
〒438 静岡県磐田市新貝2500
8609-5D₂Ⓐ-021078