

海の家族のために生まれた
広いコックピットと明るいキャビンの
多目的ディクルーザー

YAMAHA STR-27SCR



STR-27SCR

●まず目につくのは広いコックピット。ひとクラス上の艇に匹敵する広さです。ただ広いだけではありません。物入れも増やしました。ですからコックピットのスペースは、そっくり有効に使えるわけです。しかも舷側やウインドシールドが高いので、子どもたちが乗っても安心。しぶきの打ち込みも防げます。エンジンルーム上のクッション(オプション)は、背もたれを伸ばせばサンデッキに変わります。思いきり光を浴びてください。

●明るいキャビンで海の生活を存分に。使い分けできるテーブルもついています。サイドの明り採り、コンパニオンハッチ、ドア、そしてキャビンハッチは、光りを通すプラスチックを使いました。もちろん内部は広さも高さもゆとり充分。テーブルは3つの使い分けができます。
①そのまま使えばキャビンテーブル。
②たたんでクッションを置けばバース。
③コックピットに移して設置することも可能など、使い勝手を考えた設計です。

●独立したトイレと充実したギャレー。海の生活を快適にする標準装備です。プライバシーを守るトイレには、壁灯、鏡、ペーパーホルダー、ハンドレールもつけました。内部のベンチレーションは、明り採りの役目も果たしています。また、広くて使いやすいギャレーには、60ℓのアイスボックス、20ℓのウォータータンクを装備。ポンプは便利な足踏式です。

●各部に大型物入れスペースを設定。大量の荷物もゆうゆうと収納できます。サイドに大型物入れを設置しました。ロープ類、釣り道具、水上スキー用具などの収納に重宝です。キャビン内にも物入れはたっぷり。

※写真中のエンジンルーム上のクッションはオプションです。







● The Spacious Cockpit of the STR-27SCR is Comparable to those of High-Class Cruisers. The enlarged cockpit means more space for cargo, which in effect makes the craft extremely functional.

The windshield and gunwales have been raised higher to ensure more safety for children. They also prevent seawater from splashing into the craft. The cushion seat on the engine compartment can be converted into a sun-deck by placing the backrest back. This is an ideal place to enjoy sunbathing.

● The Brightly Lit Cabin Helps You Enjoy Your Life on the Sea. The Cabin Table Has Many Uses.

The portlights, companion hatch, doors and cabin hatch are made of a transparent plastic material which allows adequate outside light in to brighten the cabin.

There is plenty of storage space in the cabin, and sufficient overhead space for easy maneuverability within the cabin itself.

Another feature of the cabin its versatile table, which can be used for three different purposes:

- 1) A cabin table;
- 2) A berth (when the table is folded out and cushions are placed on top); and
- 3) A cockpit table (it can be detached and used in the cockpit).

● Private Head and Well-Equipped Galley. Standard Equipment Will Make Your Life at Sea Easier.

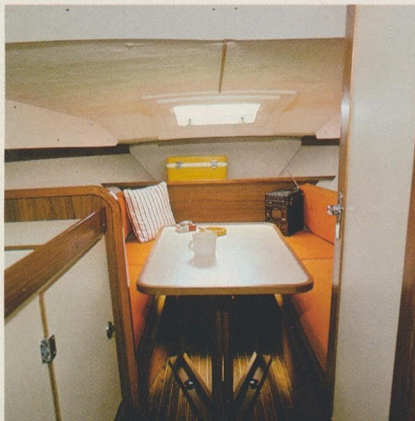
The private head is furnished with a wall light, mirror, paper holder and handrail. The ventilator inside the head also serves as a window to admit light into the compartment.

The roomy and efficiently laid out galley is equipped with a 60-liter ice box and 20-liter water tank. A convenient foot-pedal type pump operates the water tank.

● Ample Storage Area Increases Working Space. Large Quantity of Cargo Can Be Stored.

A spacious compartment for luggage and sailing gear is located side bulkhead of the cockpit. Lines, fishing equipment and water skis can be stored in this compartment. In addition, there are several other storage compartments in the cabin.

*The cushion shown in the picture of the engine room is optional.





主要諸元

全長.....7.93(m)
 全幅.....2.49(m)
 全深さ.....1.31(m)
 船体重量.....1.60(t)
 総トン数.....4.95(t)
 最高保証馬力.....170×2
 推奨馬力.....140×2~170×2
 航行区域.....沿海

●標準艀装品

クリート.....(4ケ)
 アンカーベッド.....(1式)
 ウィンドシールド.....(1式)
 ベンチレーター.....(1式)
 トランサムステップ.....(1ケ)
 シングルホーン(左右).....(各1ケ)
 ドライバー、ナビゲーターシート(各1ケ)
 バウアイ.....(1ケ)
 バウレール.....(1ケ)
 スタンレール.....(1ケ)
 ストームレール(デッキ上).....(2ケ)
 航海灯(バウ、スタン、マスト、アンカー).....(1式)
 ワイパー(左右).....(1式)
 FOT350ℓ.....(1ケ)
 アイスボックス.....(1ケ)
 キャビンテーブル.....(1ケ)
 キャビンバックレスト.....(1式)
 キャビングクッション.....(1式)
 マリントイレ.....(1式)
 ミラー.....(1式)
 ベンチレーター.....(1ケ)
 ギャレー.....(1ケ)
 ボートフック.....(1式)
 ボートカバー.....(1式)
 ルームライト.....(1ケ)
 エンジンルーム
 エンジンハッチ...FRPサンドイッチ構造
 ビルジポンプ...12V 90W 20ℓ/分 2台
 ビルジブローア...12V 40W 2m³/分 1台
 バッテリーケース...12V 70A H 2ケ

●オプション装備品

オーニング1.....(1式)
 オーニング2.....ハードトップ用フル
 オーニング(1式)
 ハードトップ.....(1ケ)
 リアクッション.....(1式)

Specifications

Overall length7.93m
 Overall width2.49m
 Overall depth1.31m
 Weight1.60 tons
 Tonnage4.95 tons
 Recommended Horsepower
 140 PS x 2 - 170 PS x 2
 Maximum Horsepower170 PS x 2

Standard Equipment

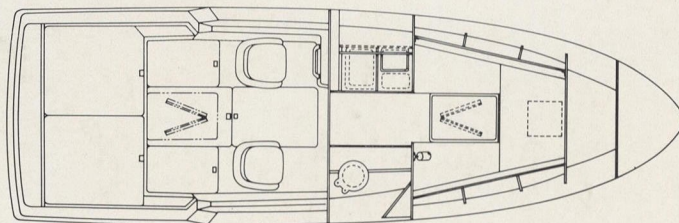
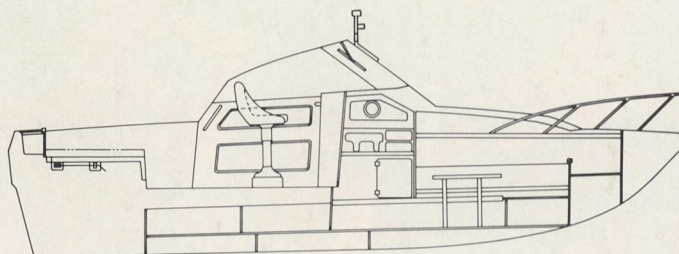
Cleats4
 Anchor bed1
 Windshield1
 Ventilators1
 Transom step1
 Single horn (R・L)1
 Driver's seat1
 Navigator's seat1
 Bow eye1
 Bow rail1
 Stern rail1
 Storm rail on deck2
 Lights (bow, stern, mast, anchor)1
 Wiper (R・L)1
 Fuel oil tank (350 l)1
 Ice box1
 Cabin table1
 Back rest, cabin1
 Marine toilet1
 Mirror1
 Ventilator1
 Galley1
 Boat hook1
 Boat cover1
 Room light1
 Engine room
 Engine room hatch
 Bilge pump12V 90W 20 l/m x 2
 Bilge blower12V 40W 2m³/m x 1
 Battery case12V 70AH x 2

Optional Equipment

Awning 11
 Awning 21
 H・T1
 Rear cushion1

STR-27scr

艇型式.....STR-27 SCR
 MODEL.....STR-27 SCR



カラーリング

ハル } ペールイエロー
 デッキ } スノーホワイト

Coloring

Hull } Pale yellow with Snow white
 Deck } Snow white

法定備品(沿海)

- 内燃機関の備品
 噴射弁(1個) 点火プラグ(1個)
 噴射管および接合金具(1個分)
- 一般備品
 ドライバー(1組) レンチ(1組)
 プライヤー(1個) プラグレンチ(1個)
- 係船設備
 係船索(1艇身程度のもの2艇身程度
 のものと2本)
 アンカー(1個) アンカー索(1本)
- 救命設備
 救命いかだ(ゴムボート)または救命
 浮器 救命胴衣(定員数)
 浮環(2個) 自己点灯(1個)
 自己発煙信号(1個) 火せん(2個)
 信号紅炎(1個) 発煙浮信号(1個)
- 消防設備
 小型船舶用液体または粉末消火器(3個)
- 航海用具
 マスト灯または前灯(1個)
 舷灯(左側赤、右側緑各1個)
 船尾灯(1個) 停泊灯(1個)
 時計(1個)・晴雨計(1個)
 海図(一式) ラジオ(1台)
 コンパス(1台) 黒玉(1個)
 音響信号器(1個) 双眼鏡(1個)
 国際信号旗(N,C各1旗)
- 排水設備
 ビルジポンプ(1台)

*Specifications subject to change without prior notice.

— 天候・免許・点検・備品・定員・区域の確認を —

●本仕様は改良のために予告なく変更されることがあります。 ●製品のカラーは印刷の関係で実物と異なって見えることがあります。 ●写真の中にはオプション装備品を含むことがあります。 ●製品お買い上げの際は取扱説明書をよくお読みください。

YAMAHA
 YAMAHA MOTOR CO., LTD.
 HEAD OFFICE: 2500 SHINGAI IWA TA SHI SHI ZUOKA KEN JAPAN
 BOAT DIVISION: 3380 MUKOJIMA ARAI MACHI HAMANA-GUN
 SHIZUOKA-KEN JAPAN