

YAMAHA STR-19CR





STR-19CR

ストライプ-19クルーザー

手頃で、手軽。そして手近と
3拍子揃ったSTR-19CR

●さわやかな走り、居住性の良いキャビン、19フィートのスペースにスッキリと収めた艇です。広い海の上、小気味よい走りを楽しみたい方、あるいは船を浮かばせて、ゆったりとしたくつろぎを味わいたいとお考えの方、さらに、船の楽しさはその両方だとおっしゃる方、すべてのオーナーの方々に、満足していただける艇です。

●クルーザーは初めてという方でも安心して乗っていただけるよう、操作のしやすいステアリング、視界を広くとった大きなウィンドシールドなど安全への配慮も十分に考えた設計です。心ゆくまで海を楽しんでいただくことができます。

●手頃で手軽なSTR-19CR。ライトアイボリーのハルに、オリーブグリーンのストライプは親しみやすさも抜群です。はじめて乗ったその時から、きっとあなたを海のとりこにしてしまうことでしょう。

ナビゲーターシート
オイルダンパー付シートです。

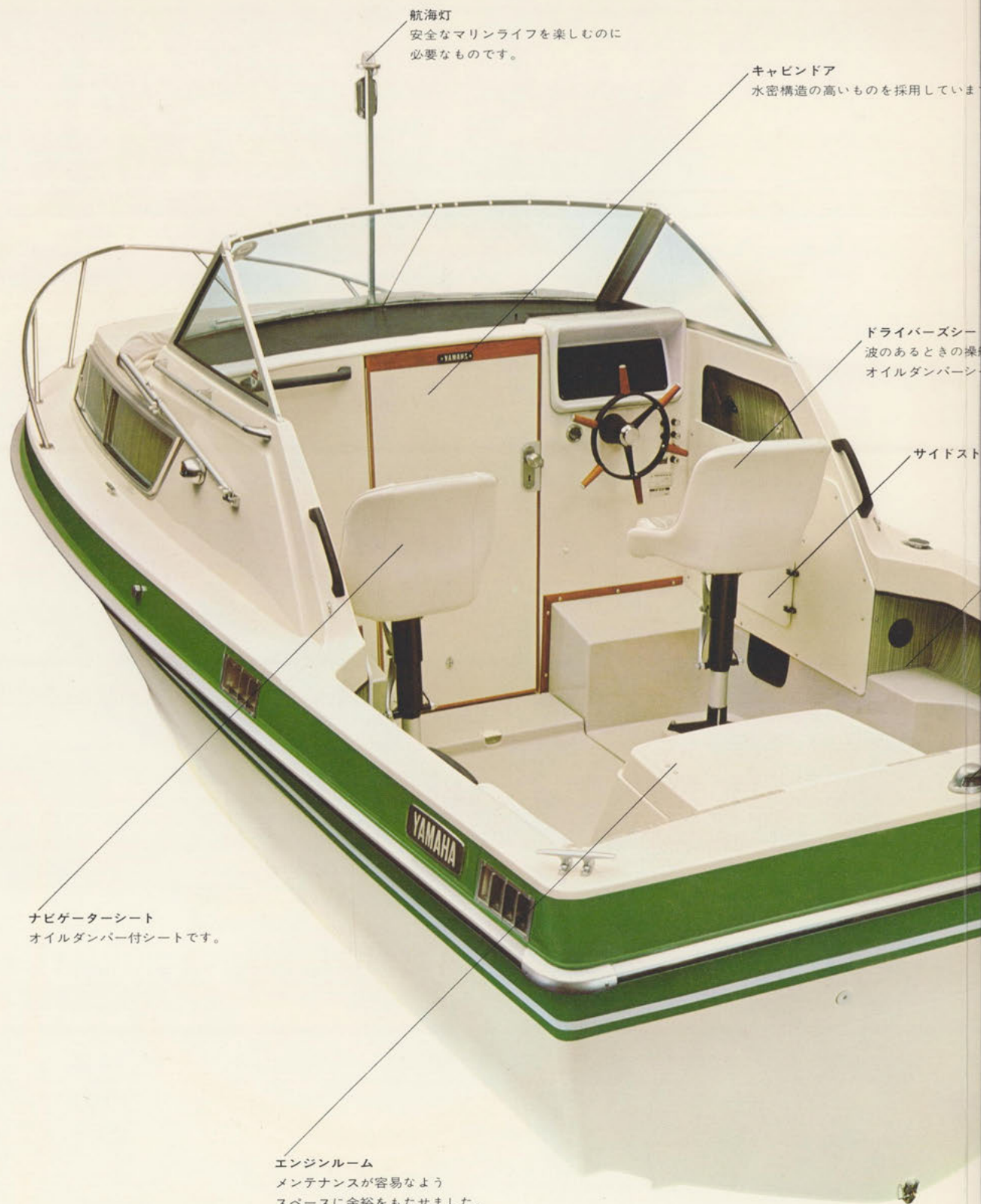
エンジンルーム
メンテナンスが容易なよう
スペースに余裕をもたせました。
エンジン音をできるだけ外へ
もらさない構造。静かなクルー
ジングを楽しめます。

航海灯
安全なマリンライフを楽しむのに
必要なものです。

キャビンドア
水密構造の高いものを採用していま

ドライバーズシー
波のあるときの操
オイルダンパーシ

サイドスト



ます。

ート
操船をらくにする
シートです。

トレイジ

サイドステップ
コックピットへの出入りに
便利です。

スタンライト

スタックリット

ウィンドシールド

パウパルビット

ストームレール

パウクリット
横置きタイプです。左右どちらから
でも、もやいが容易です。

ベンチレーター



※メーターパネルは取付けるエンジンによって異なります。

ここにも伝わっています、
こまやかな心使い。

●船型は安定性と乗り心地の良さを図り、深めにとったV字型を採用しています。2本のストライブは艇の走行速度に応じて波によくフィットします。前部には航海灯を設置。安全面への配慮も充分です。

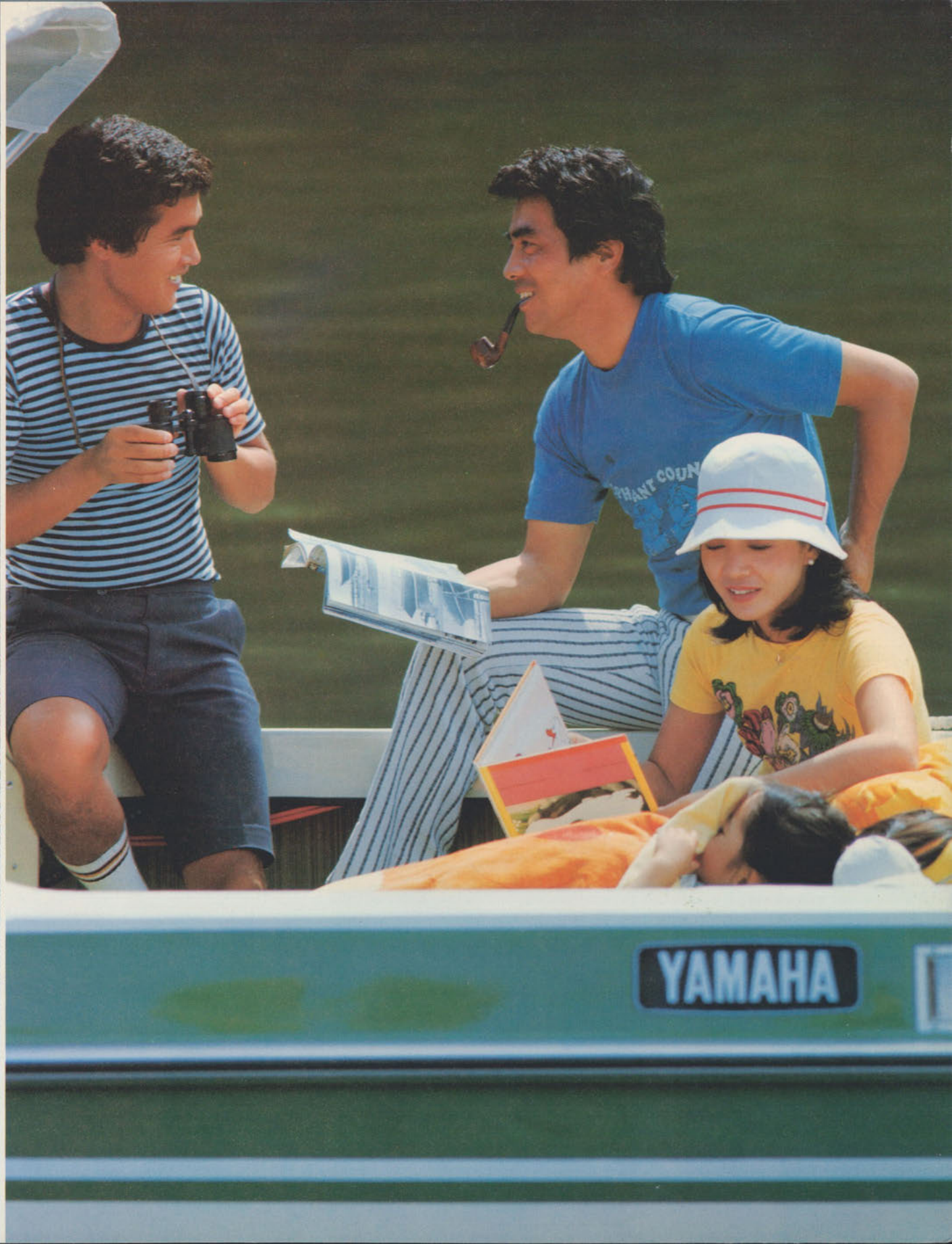
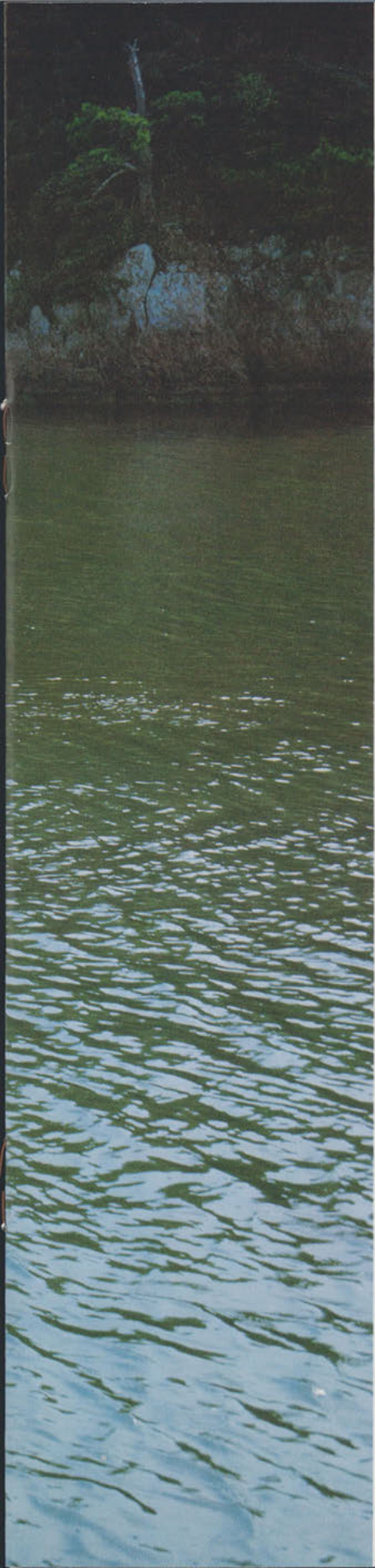
●ひろびろとしたコックピットは補助シートを設置すれば6人乗りにもなります。ヘルムスマンシート、ナビゲーターシートはともにオイルダンパー式を採用。波の強い時でも操船が楽にできます。また、コックピットサイドに設けたサイドステップは、艇への出入時にとても便利。

●大きなスペースをもつエンジンルームはエンジン整備もらくにできます。ピシッとふたをすれば静かなクルージングが楽しめます。

●キャabinは大人3人がくつろげる広さ。オプションでトイレの取り付けが可能です。語りあいの場としても、ご利用していただけます。また、ストレイジを高い位置にとりつけて、空間を有効に利用しています。









海は広いほうがいい、
夏は長いほうがいい。
おススメがいった。
休日、たまには親子揃って海に出る。
街をはなれて、
仕事も忘れて…。
子供たちに本当の自然の姿を見せたい。
心ゆくまで自然と触れたあと、
こんどはキャビンで親と子の対話。
暖かく、明るく、そして楽しく。
そこには家庭とは一味違った
だんらんがある。
海は広いほうがいい、
夏は長いほうがいい……。
おススメがいった。



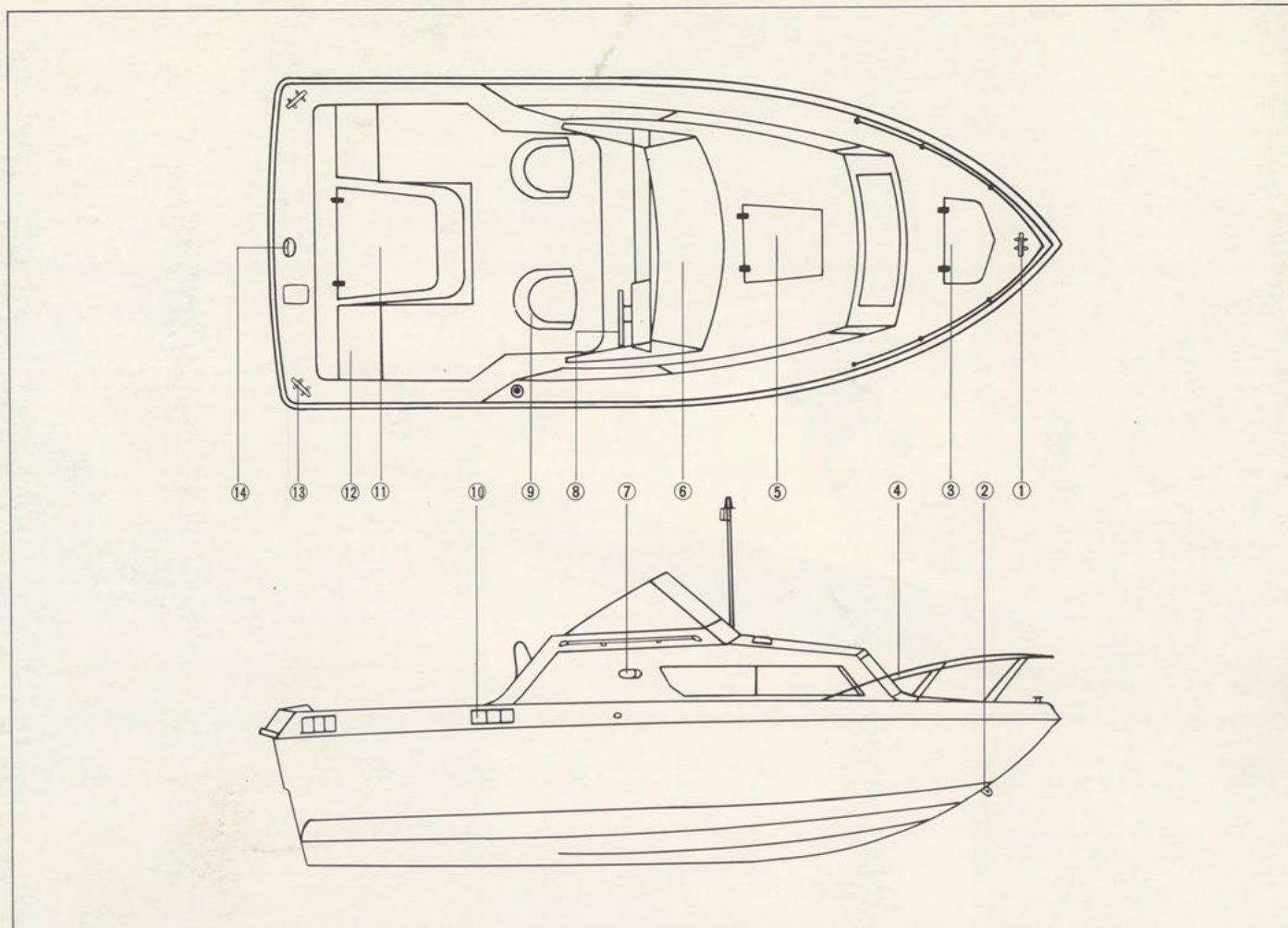


STR-19CR

全長.....5.77(m)
 全巾.....2.37(m)
 深さ.....1.19(m)
 重量.....900(kg)
 総トン数.....3.35(t)
 推奨馬力.....140~170(PS)
 最高馬力.....190(PS)
 航行区域.....沿海
 本艇は140(PS)~190(PS)まで
 お好きなエンジンをお選びできます。

- ①バウクリート
- ②バウアイ
- ③バウハッチ
- ④バルビット
- ⑤エントランスハッチ
- ⑥カーブドグラス
- ⑦サイドライト
- ⑧ステアリング
- ⑨ヘルムスマンシート
- ⑩ベンチレーター
- ⑪エンジンルーム
- ⑫リヤシート
- ⑬スタンクリート
- ⑭スタンライト

オプション装備
 マリントイレ
 スタンレール
 固定フラップ



カラー ハル：ライトアイボリー&オリーブグリーン デッキ：ライトアイボリー&オリーブグリーン

免許の申込みから取得までヤマハはお世話します。

ルールを守ろう正しいボートイング

YAMAHA