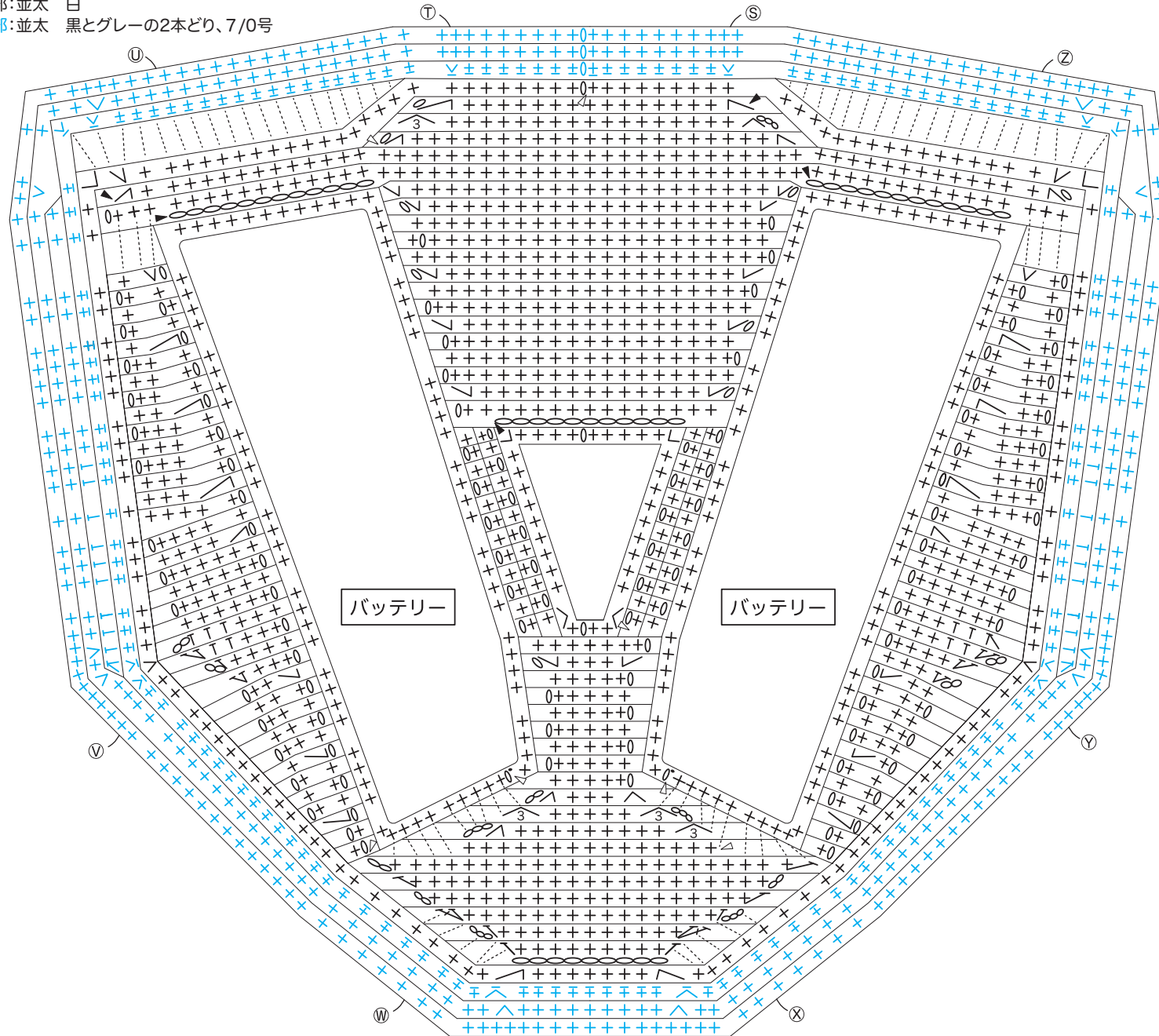


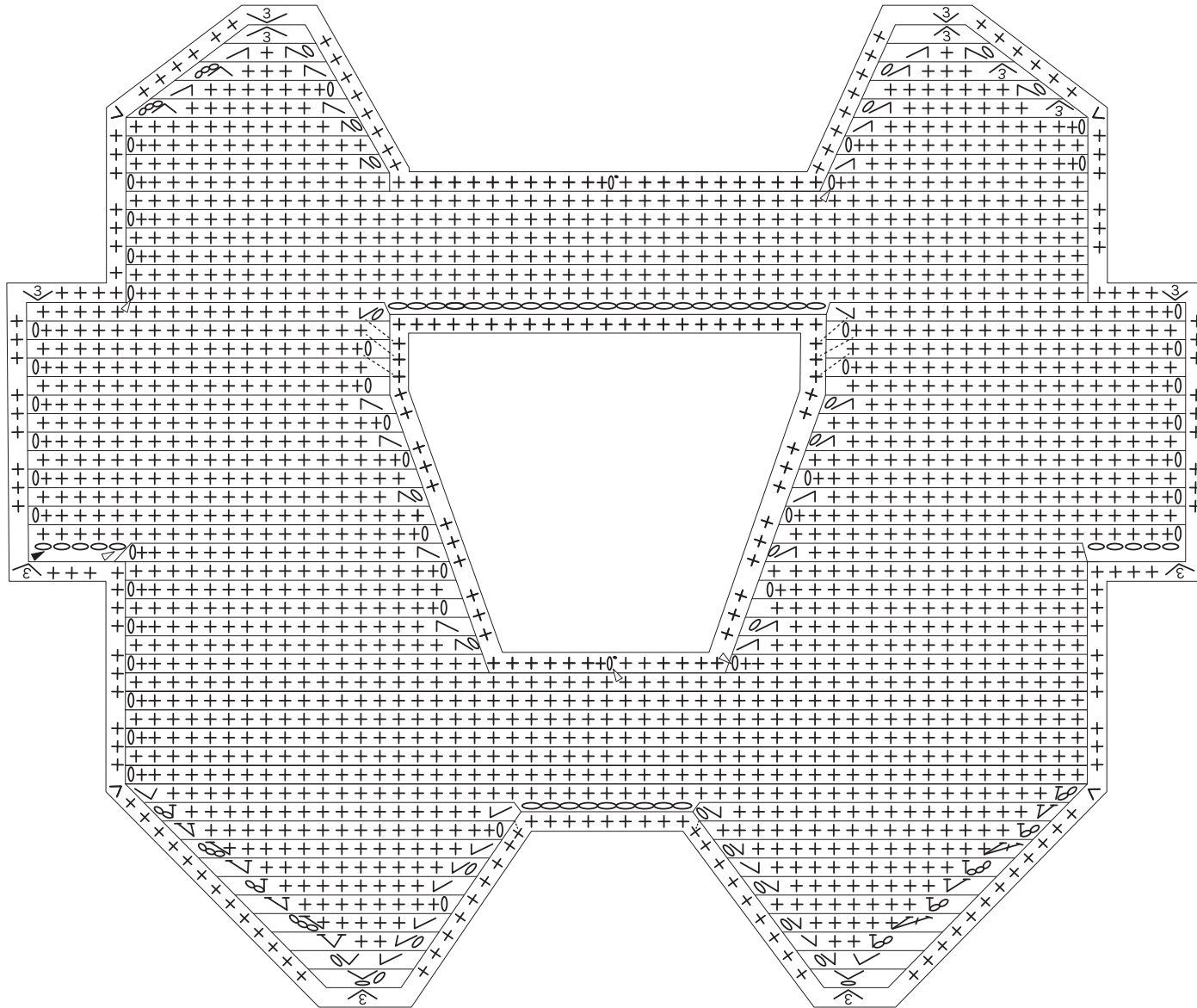
ボディパーツA

黒部:並太 白  
青部:並太 黒とグレーの2本どり、7/0号



底面パーツA

並太 黒とグレーの2本どり、7/0号

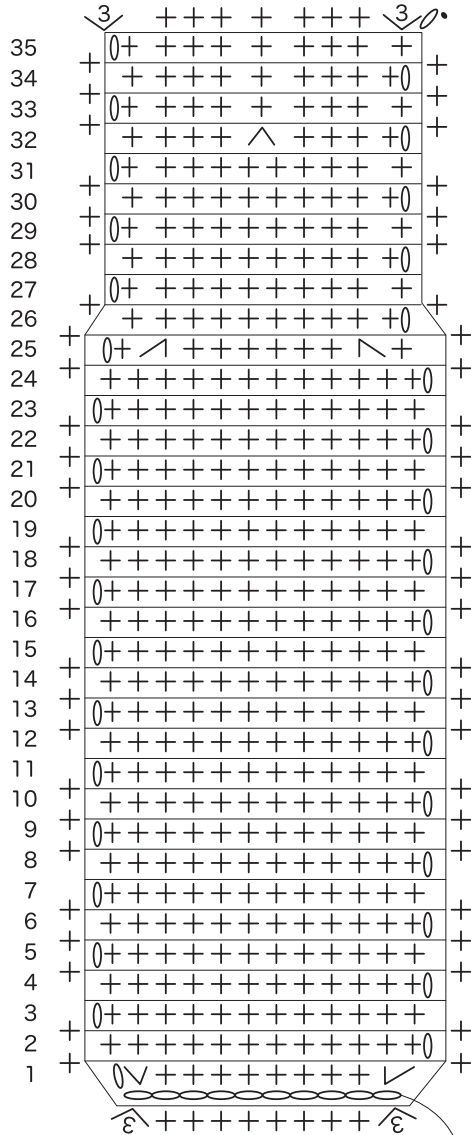


ボディパーツB

並太 黒2本どり、7/0号

段数	目数
35	9
34	∴
33	9
32	9(-1)
31	10
∴	∴
25	10(-2)
24	12
∴	∴
1	12

※くさり10目の  
つくり目



編みはじめ

ボディパーツC

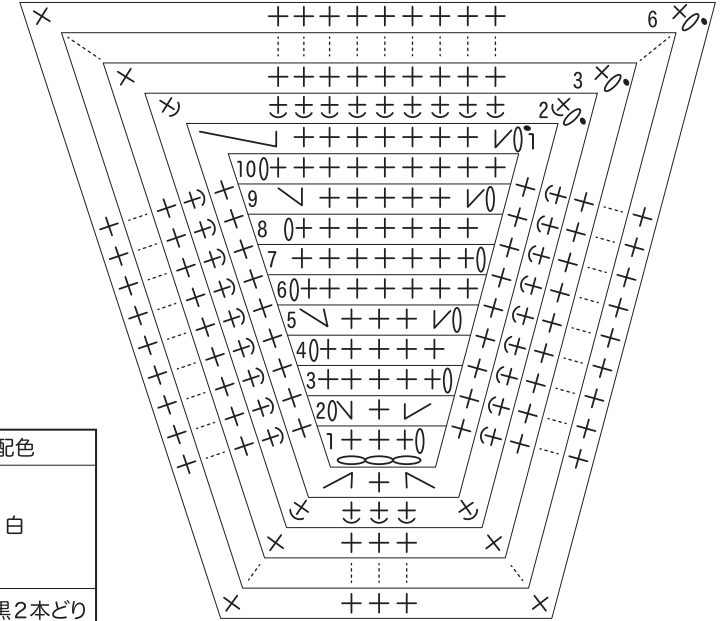
7/0号

段数	目数	配色
10	9	並太 黒 2本どり
9	9(+2)	
8	7(+2)	
7	7	
6	7	
5	7(+2)	
4	5	
3	5	
2	5(+2)	
1	3	

※くさり3目のつくり目

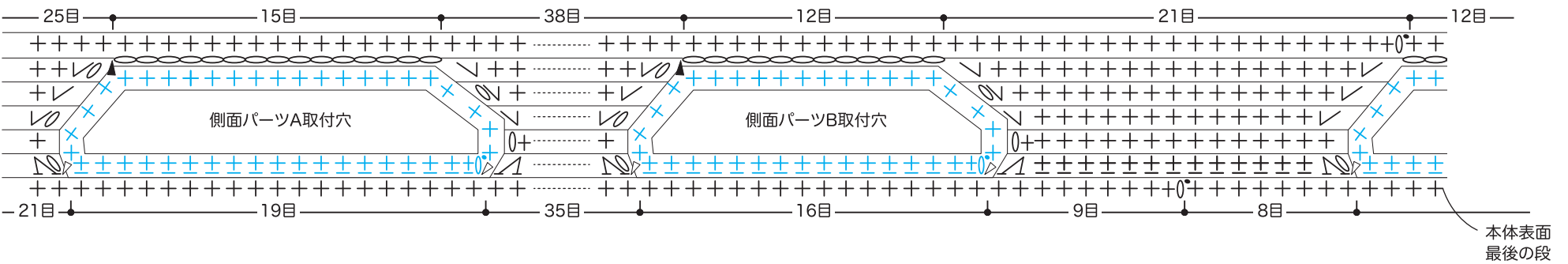
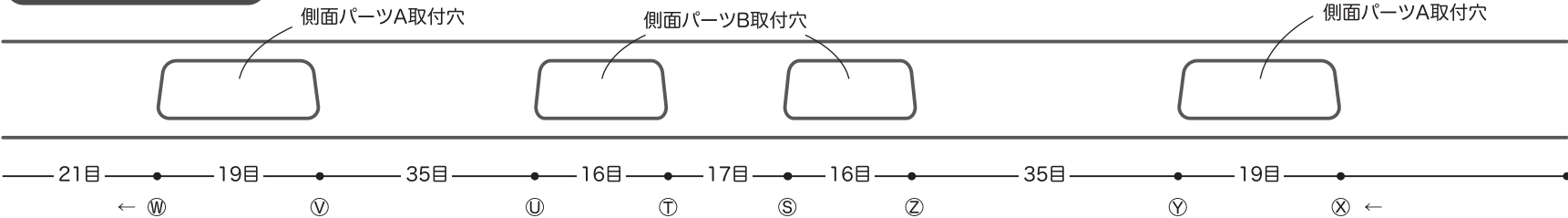
段数	目数	配色
6	34	白
∴	∴	
3	34	
2	34	手前すじ編み
1	34	並太 黒2本どり

※ふち編み



**ボディパーツA フチ**

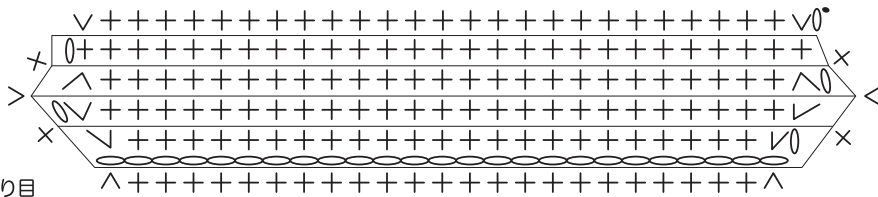
並太 黒とグレー2本どり、7/0号



**側面パーツA**

並太 黒1本どり、4/0号 2個

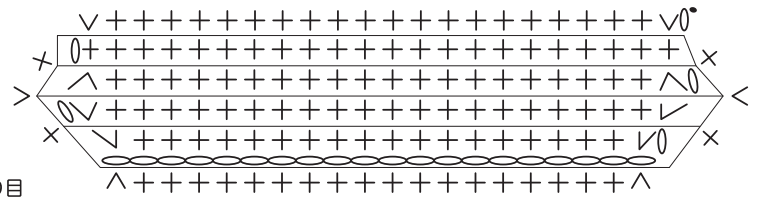
段数	目数
4	27
3	27(-2)
2	29(+2)
1	27



**側面パーツB**

並太 黒1本どり、4/0号 2個

段数	目数
4	22
3	22(-2)
2	24(+2)
1	22

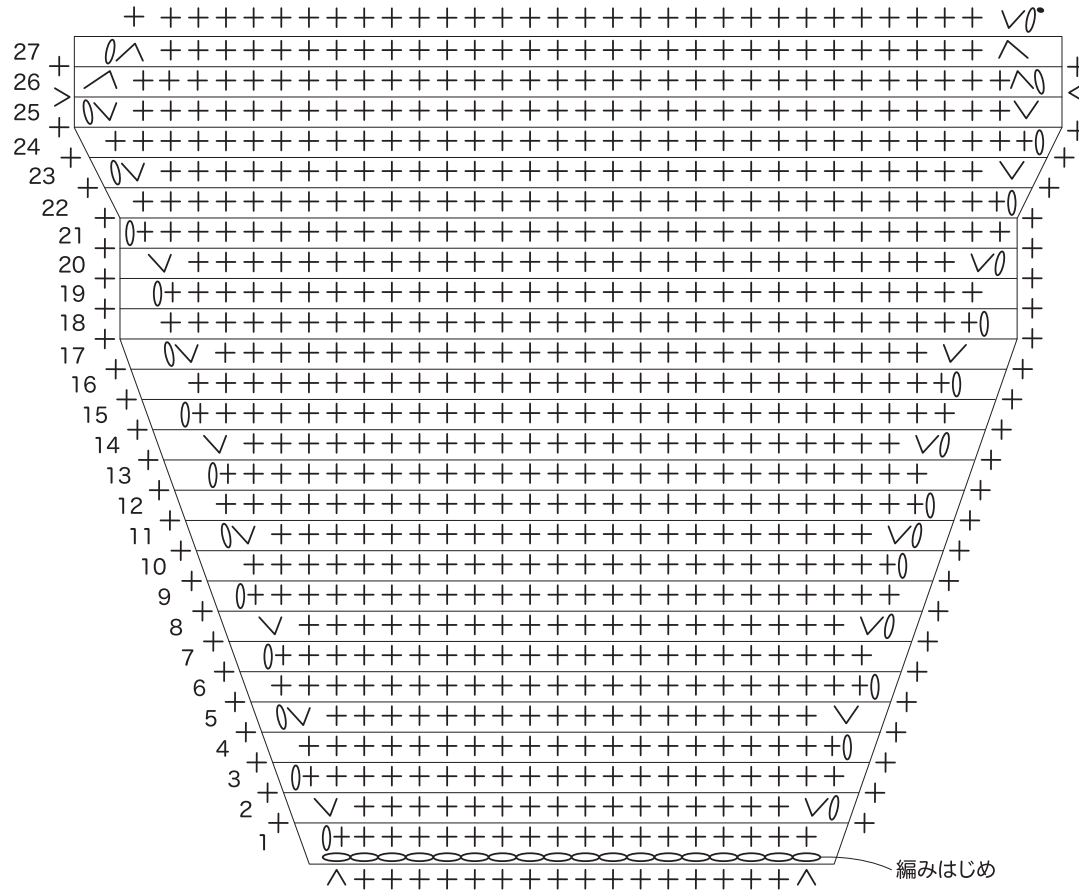


底面パーツB

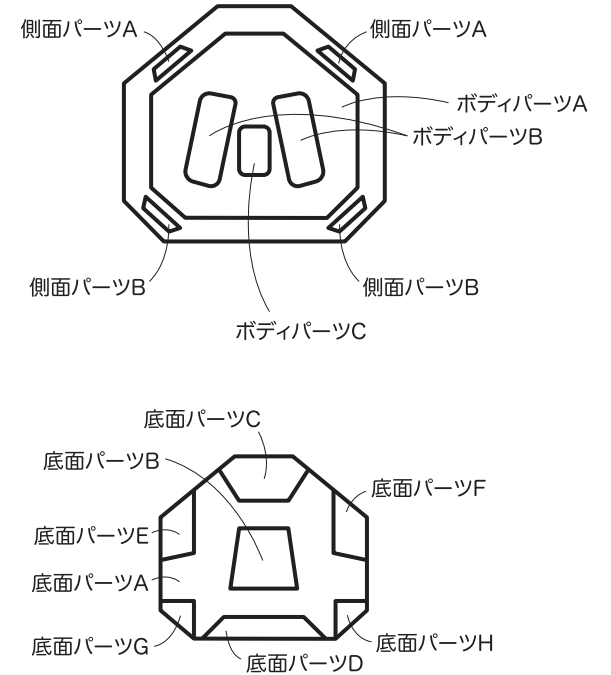
並太 黒1本どり、4/0号

段数	目数
27	32(-2)
26	34(-2)
25	36(+2)
24	34
23	34(+2)
22	32
21	32
20	32(+2)
19	30
18	30
17	30(+2)
16	28
15	28
14	28(+2)
13	26
12	26
11	26(+2)
10	24
9	24
8	24(+2)
7	22
6	22
5	22(+2)
4	20
3	20
2	20(+2)
1	18

※くさり18目のつくり目



側面・底面パーツの取り付け位置

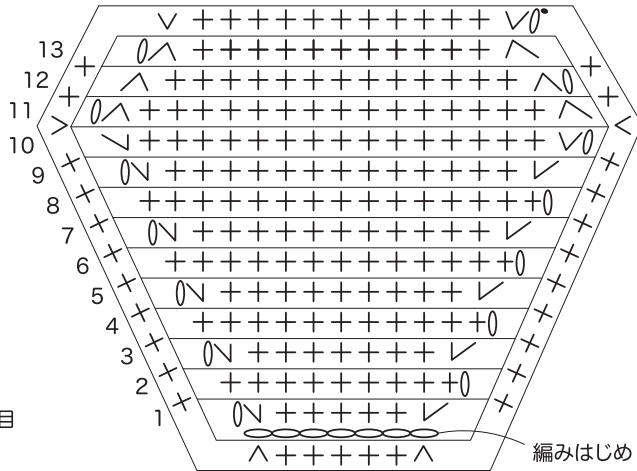


**底面パーツC**

並太 黒とグレーの2本取り、7/0号

段数	目数
13	13(-2)
12	15(-2)
11	17(-2)
10	19(+2)
9	17(+2)
8	15
7	15(+2)
6	13
5	13(+2)
4	11
3	11(+2)
2	9
1	9

※くさり7目のつくり目

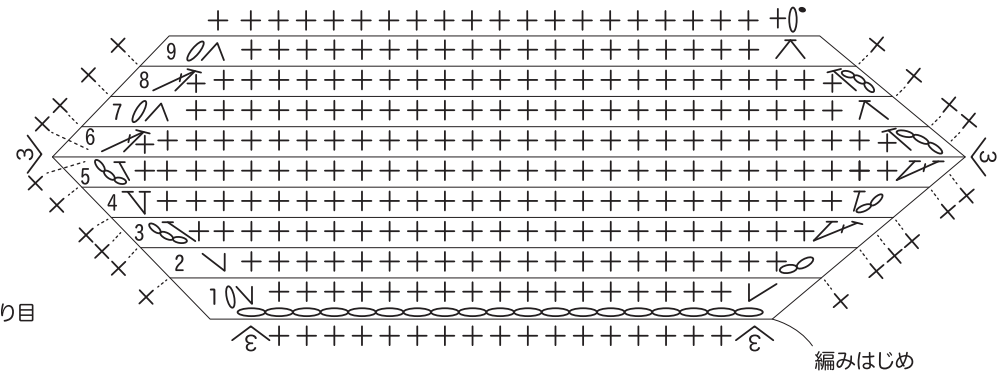


**底面パーツD**

並太 黒とグレーの2本取り、7/0号

段数	目数
9	21(-2)
8	23(-4)
7	27(-2)
6	29(-4)
5	33(+4)
4	29(+2)
3	27(+4)
2	23(+2)
1	21

※くさり19目のつくり目

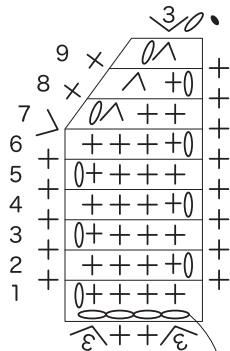


**底面パーツE**

並太 黒とグレーの2本取り  
7/0号

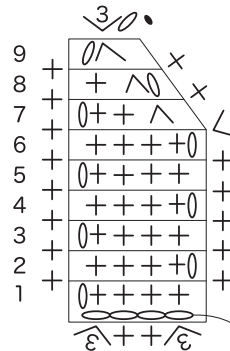
段数	目数
9	1(-1)
8	2(-1)
7	3(-1)
6	4
⋮	⋮
1	4

※くさり4目のつくり目



**底面パーツF**

並太 黒とグレーの2本取り  
7/0号

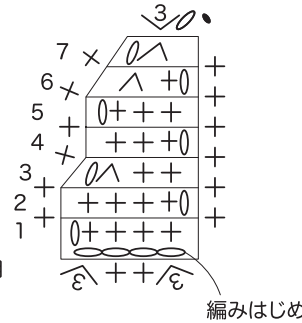


**底面パーツH**

並太 黒とグレーの2本取り  
7/0号

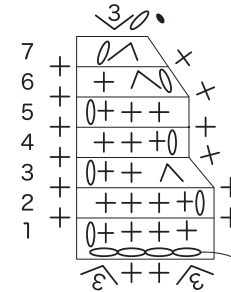
段数	目数
7	1(-1)
6	2(-1)
5	3
4	3
3	3(-1)
2	4
1	4

※くさり4目のつくり目



**底面パーツG**

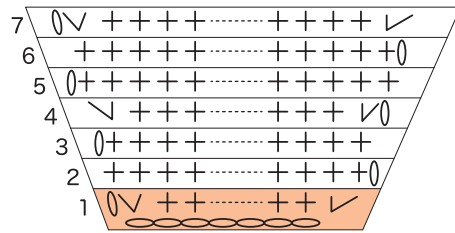
並太 黒とグレーの2本取り  
7/0号



**クッションシール**

合太 白・オレンジ1本どり、4/0号

段数	目数	配色
7	31(+2)	白
6	29	
5	29	
4	29(+2)	
3	27	
2	27	
1	27	オレンジ



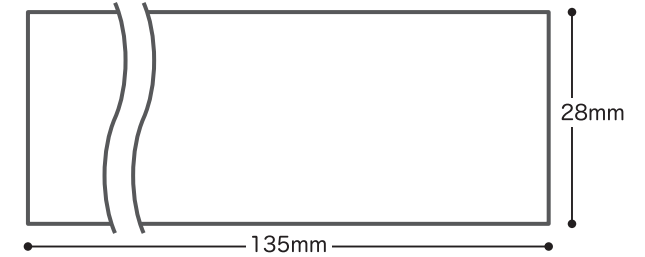
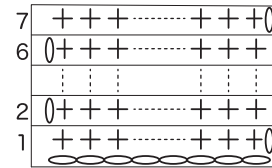
※くさり25目のつくり目

**製品ロゴパーツ**

合太 白1本どり、4/0号

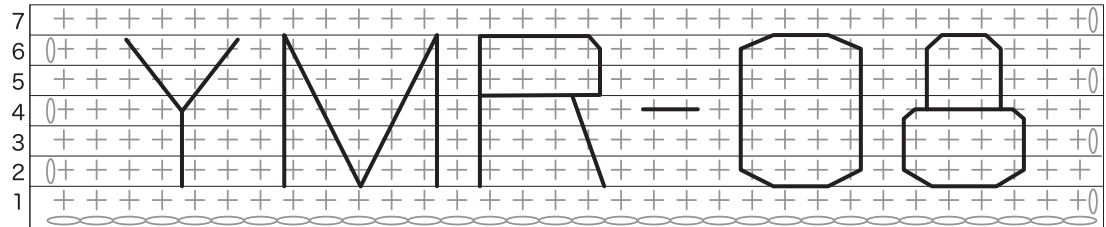
段数	目数
7	32
⋮	⋮
1	32

※くさり32目のつくり目

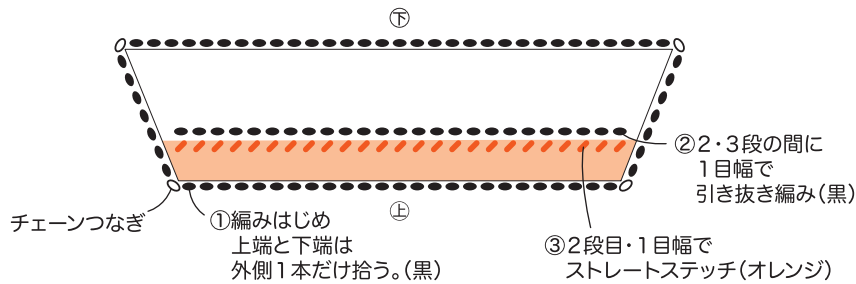


**刺しゅう**

合太 グレーでチェーンステッチ



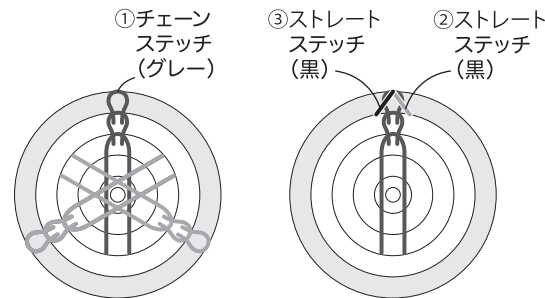
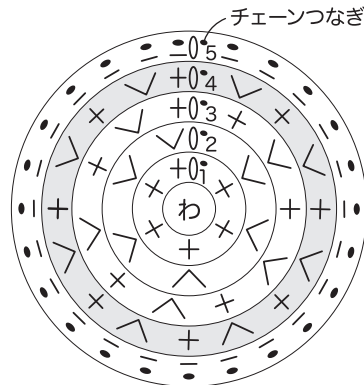
中細 黒1本どり、4/0号・合太 オレンジ



**音叉マーク**

刺しゅう糸 黒・グレー、2/0号

段数	目数	配色
5	24 引き抜き編みですじ編み	黒
4	24(+6)	グレー
3	18(+6)	黒
2	12(+6)	
1	6	



※120度傾けて同じ音叉を3本作る

**ランプ**

合太 グレー1本どり、4/0号

