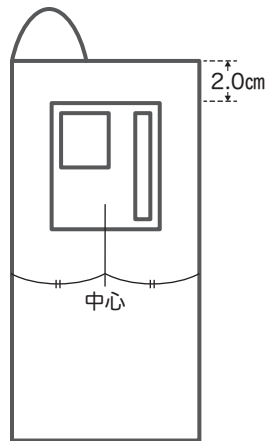
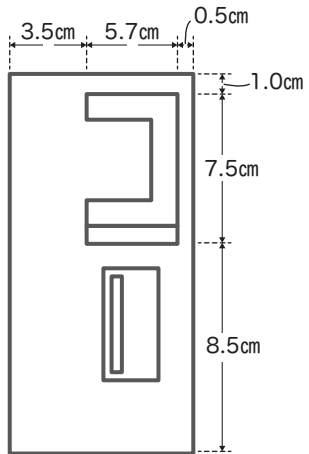
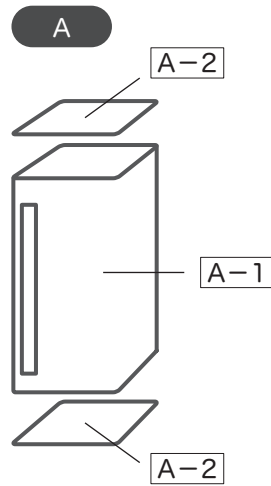
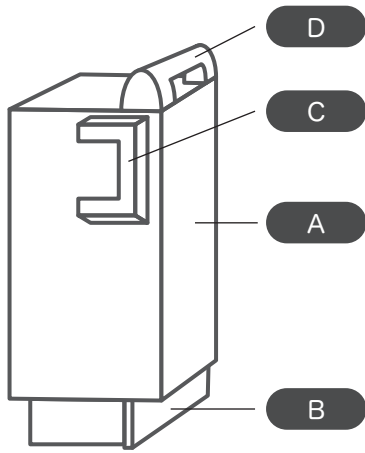


本体

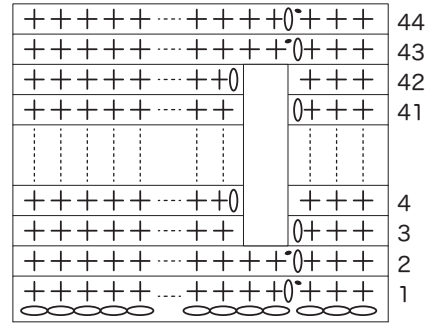


A

A-1 並太黒(白) 5/0号で1個

| 段数 | 目数 |
|-----|--------|
| 44 | 74 |
| 43 | 74(+2) |
| 42 | 72 |
| 41 | 72 |
| ... | ... |
| 4 | 72 |
| 3 | 72(-2) |
| 2 | 74 |
| 1 | 74 |

※くさり74目の輪のつくり目



〈Aの各面:参考写真〉

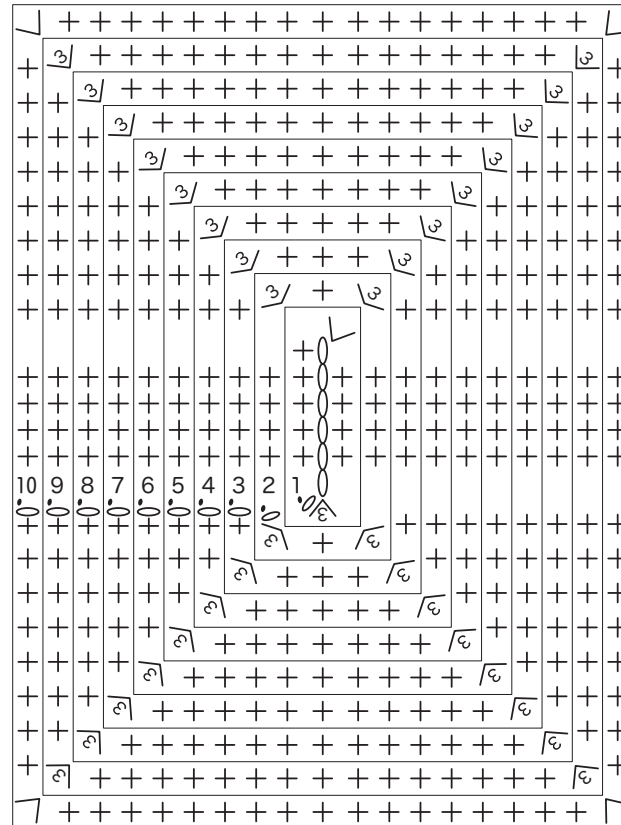


正面から見たところ 裏面から見たところ

A-2 並太黒(白) 5/0号で2個

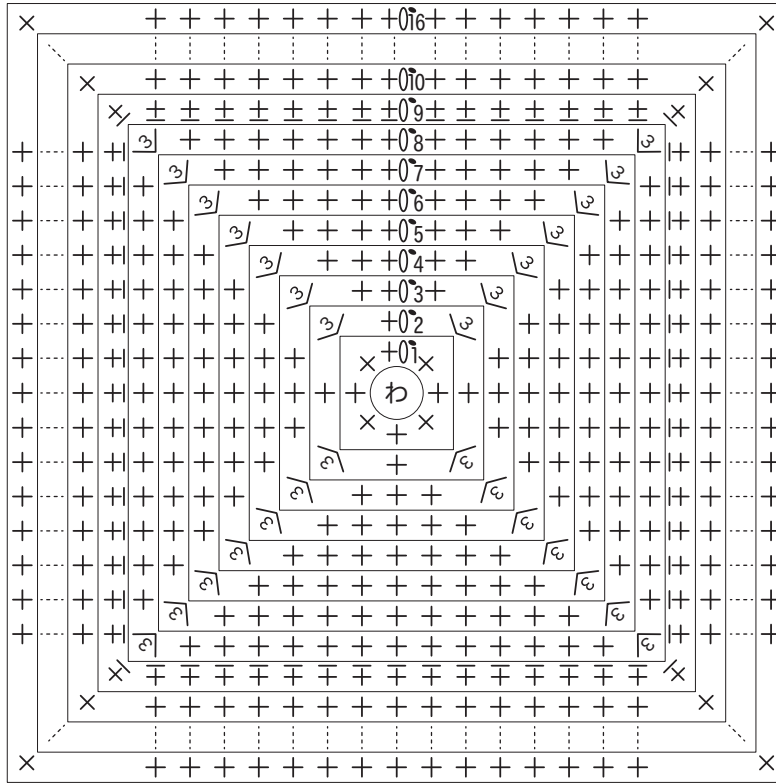
| 段数 | 目数 |
|----|--------|
| 10 | 82(+4) |
| 9 | 78(+8) |
| 8 | 70(+8) |
| 7 | 62(+8) |
| 6 | 54(+8) |
| 5 | 46(+8) |
| 4 | 38(+8) |
| 3 | 30(+8) |
| 2 | 22(+8) |
| 1 | 14 |

※くさり6目のつくり目



B 並太黒(白) 5/0号で1個

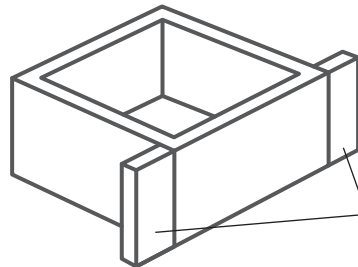
| 段数 | 目数 |
|----|----------|
| 16 | 64 |
| ⋮ | ⋮ |
| 10 | 64 |
| 9 | 64 ※すじ編み |
| 8 | 64(+8) |
| 7 | 56(+8) |
| 6 | 48(+8) |
| 5 | 40(+8) |
| 4 | 32(+8) |
| 3 | 24(+8) |
| 2 | 16(+8) |
| 1 | 8 |



羽部 並太黒(白) 5/0号で2カ所

| 段数 | 目数 |
|----|----|
| 1 | 9 |

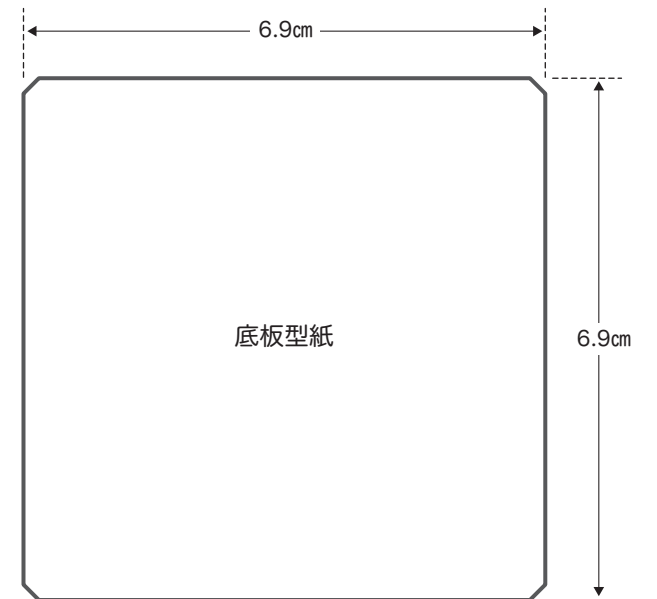
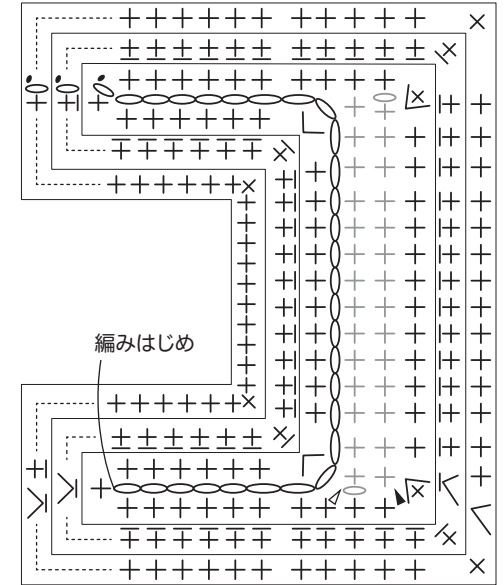
※ **B** の角に編み付ける



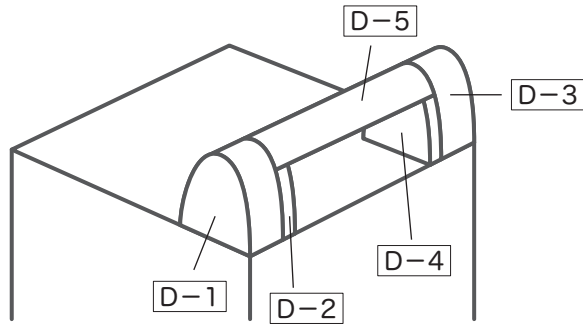
C 並太黒(白) 5/0号で1個

| 段数 | 目数 |
|----|--------------|
| 3 | 68(+2) |
| 2 | 66(+2) ※すじ編み |
| 1 | 64 |

※くさり28目のつくり目

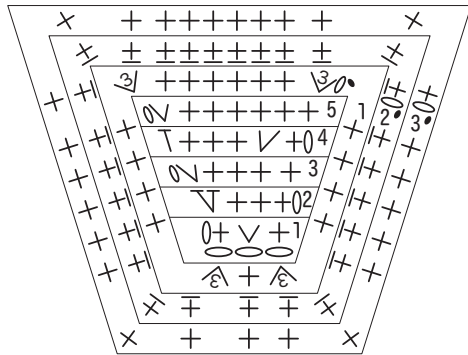


D



D-1 並太黒(白) 5/0号で1個

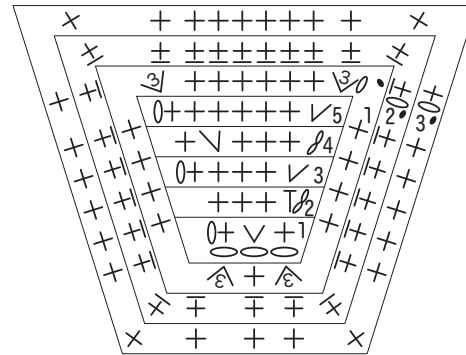
| 段数 | 目数 |
|-----|----------|
| フチ1 | 27 |
| フチ2 | 27 ※すじ編み |
| フチ3 | 27 |
| 5 | 8(+1) |
| 4 | 7(+1) |
| 3 | 6(+1) |
| 2 | 5(+1) |
| 1 | 4 |



※くさり3目のつくり目

D-3 並太黒(白) 5/0号で1個

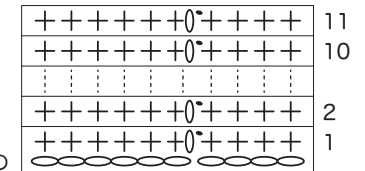
| 段数 | 目数 |
|-----|----------|
| フチ1 | 27 |
| フチ2 | 27 ※すじ編み |
| フチ3 | 27 |
| 5 | 8(+1) |
| 4 | 7(+1) |
| 3 | 6(+1) |
| 2 | 5(+1) |
| 1 | 4 |



※くさり3目のつくり目

D-5 並太黒(白) 5/0号で1個

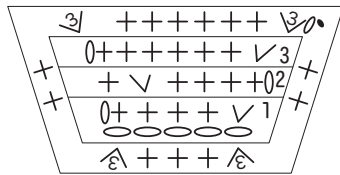
| 段数 | 目数 |
|----|----|
| 11 | 10 |
| ∴ | ∴ |
| 1 | 10 |



※くさり11目の輪のつくり目

D-2 並太黒(白) 5/0号で1個

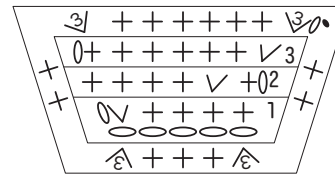
| 段数 | 目数 |
|----|-------|
| フチ | 25 |
| 3 | 8(+1) |
| 2 | 7(+1) |
| 1 | 6 |



※くさり5目のつくり目

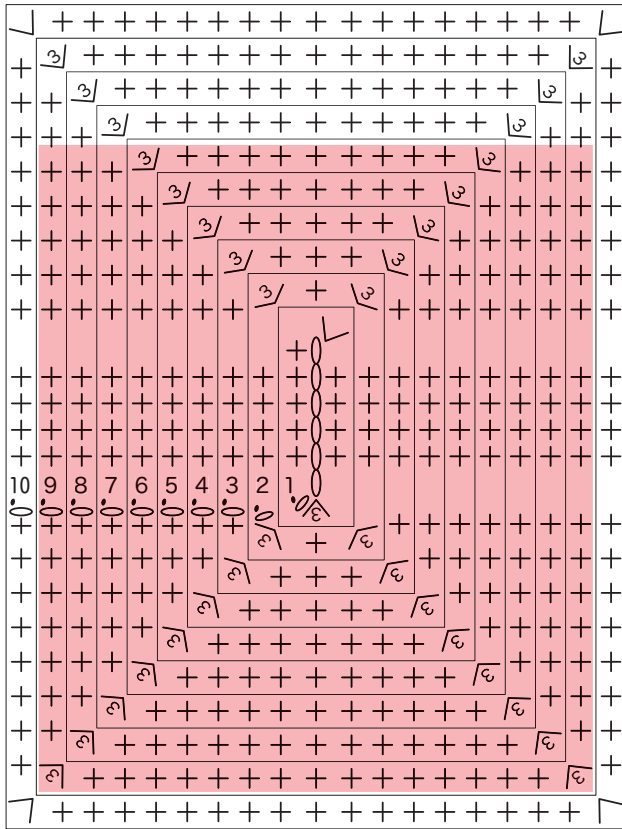
D-4 並太黒(白) 5/0号で1個

| 段数 | 目数 |
|----|-------|
| フチ | 25 |
| 3 | 8(+1) |
| 2 | 7(+1) |
| 1 | 6 |

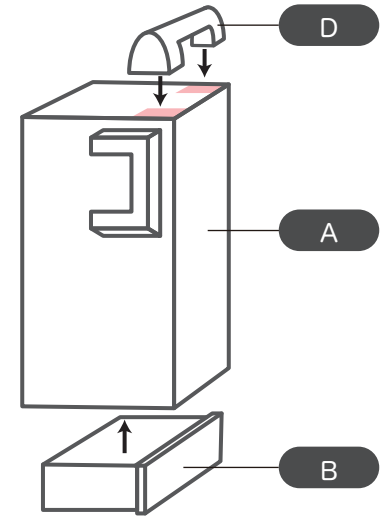
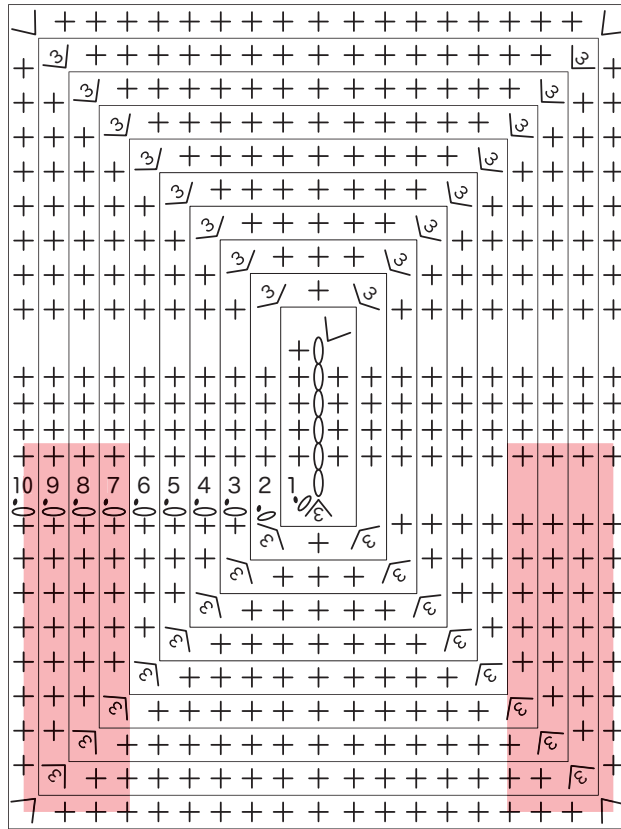


※くさり5目のつくり目

B取り付け位置



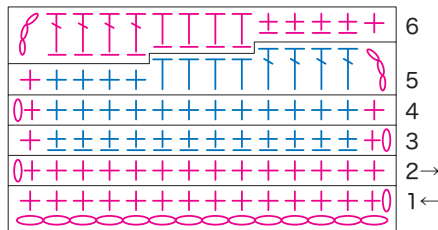
D取り付け位置



インジケータパネル

2/0号

| 段数 | 目数 |
|----|----|
| 6 | 14 |
| ⋮ | ⋮ |
| 1 | 14 |



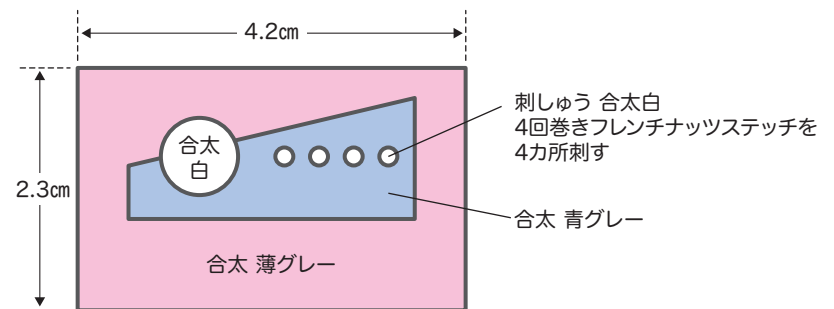
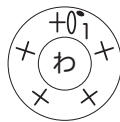
※くさり14目の
つくり目

※3・6段めに
一部すじ編み

丸パーツ

2/0号

| 段数 | 目数 |
|----|----|
| 1 | 5 |



刺しゅう 合太 白
4回巻きフレンチナッツステッチを
4カ所刺す

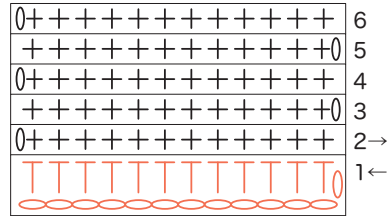
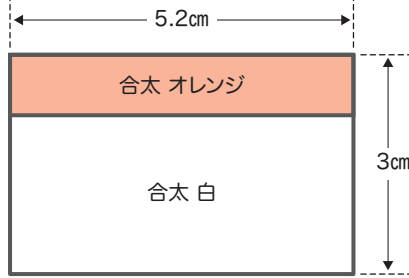
合太 青グレー

合太 薄グレー

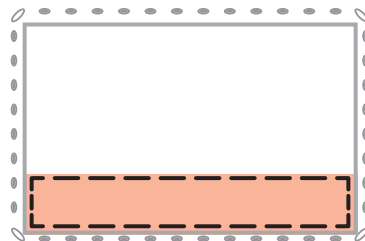
シール ㊦ 4/0号

| 段数 | 目数 |
|----|----|
| 6 | 12 |
| ⋮ | ⋮ |
| 1 | 12 |

※くさり12目の
つくり目



合太白で、ふちに引き抜き1周
角でくさり1目入れる

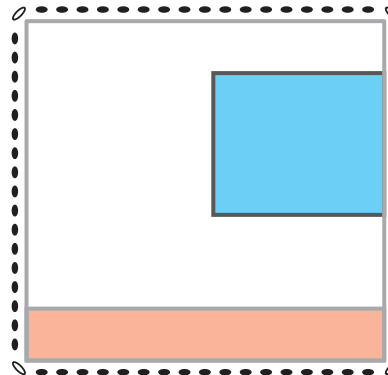
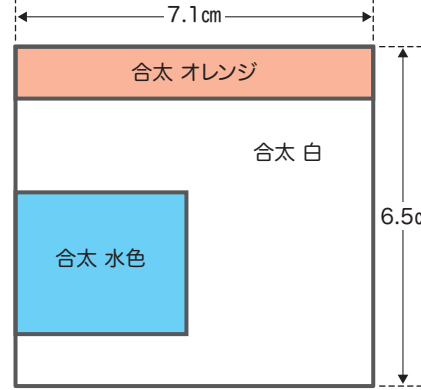


刺しゅう糸(黒)
3本どりでバックステッチ

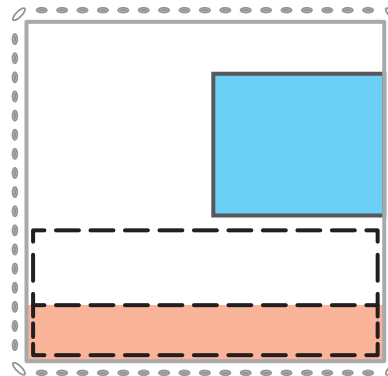
シール ㊧ 4/0号

| 段数 | 目数 |
|----|----|
| 16 | 17 |
| ⋮ | ⋮ |
| 1 | 17 |

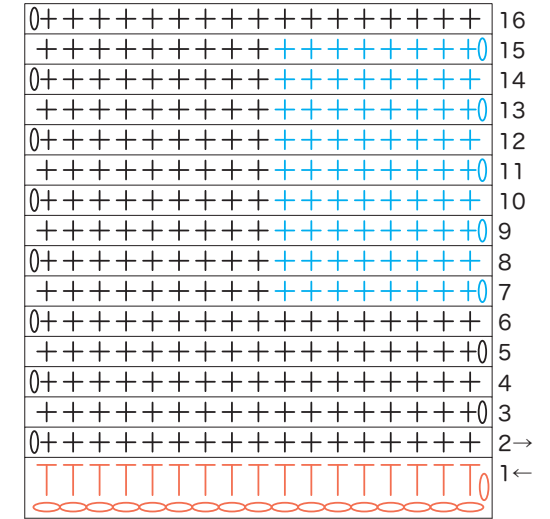
※くさり17目の
つくり目



合太白で、ふちに引き抜き1周
角でくさり1目入れる



刺しゅう糸(黒)
3本どりでバックステッチ

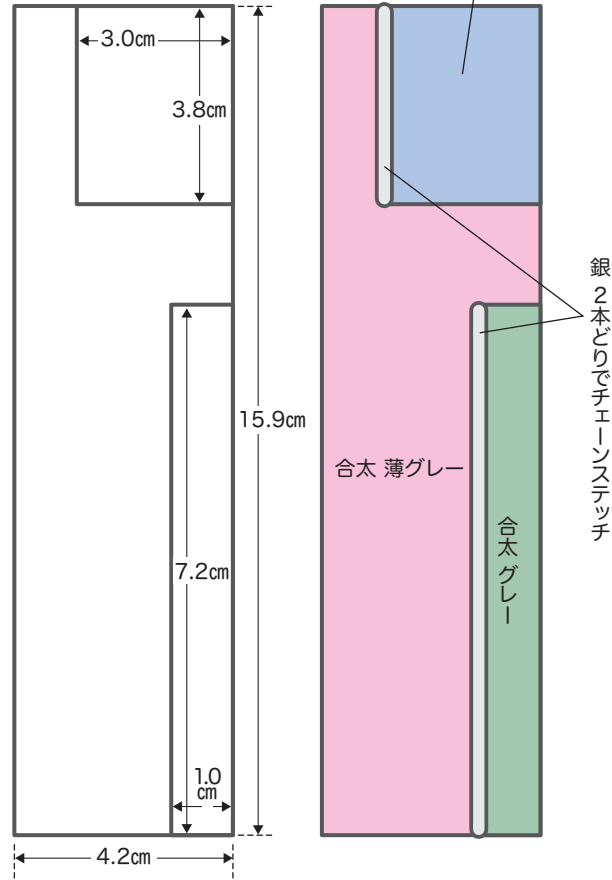
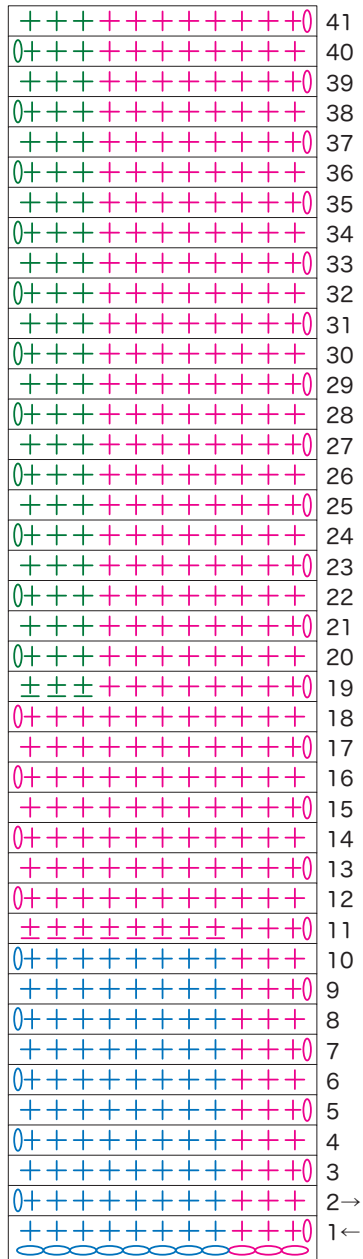


パネル ㊦ 4/0号

| 段数 | 目数 |
|----|----|
| 41 | 11 |
| ⋮ | ⋮ |
| 1 | 11 |

※くさり11目の
つくり目

※11・19段めに
一部すじ編み



パネル ㊧ 4/0号

| 段数 | 目数 |
|----|----|
| 34 | 11 |
| ⋮ | ⋮ |
| 1 | 11 |

※くさり11目の
つくり目

※7・15段めに
一部すじ編み

