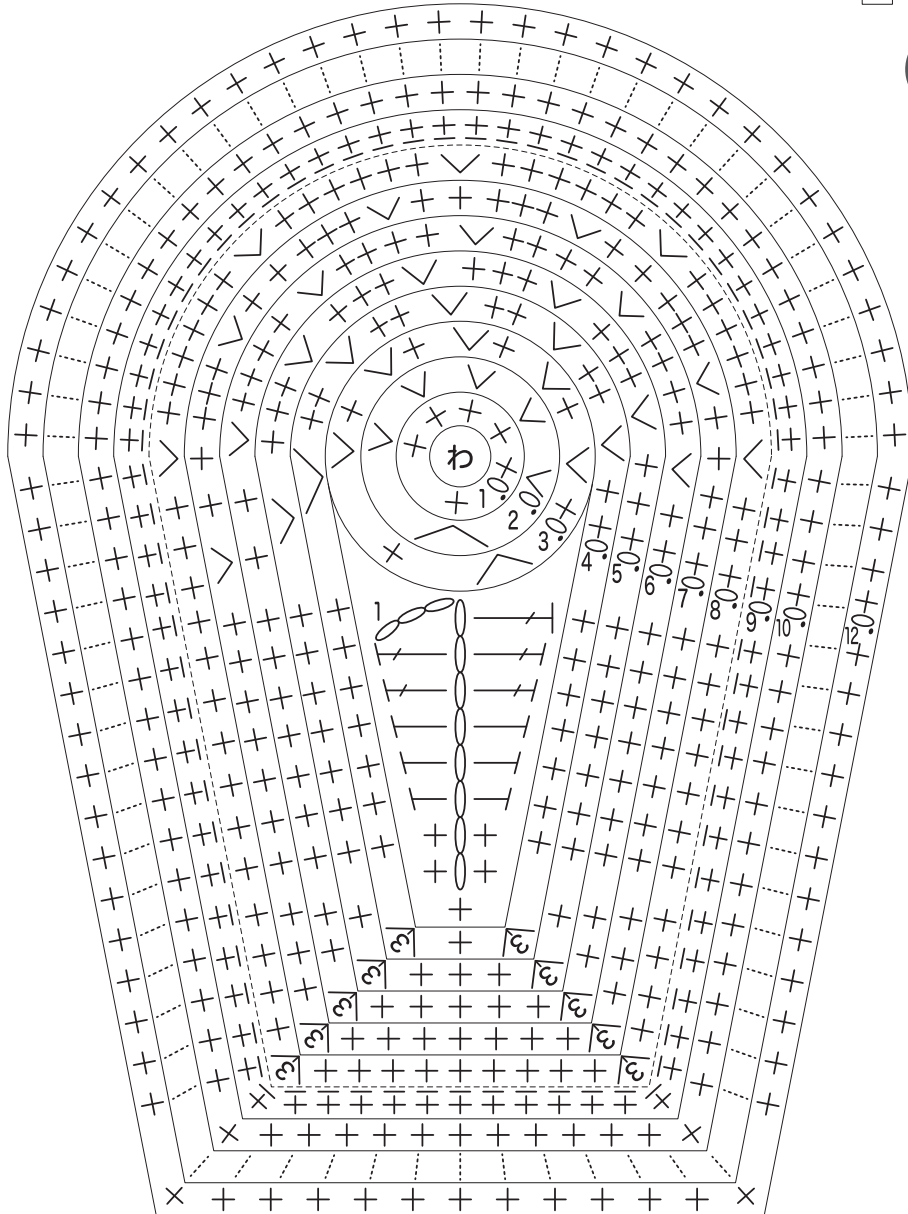


エンジン部

2 合太 黒 かぎ針4/0号 2枚



A



段数	目数
3	18(+6)
2	12(+6)
1	6

B

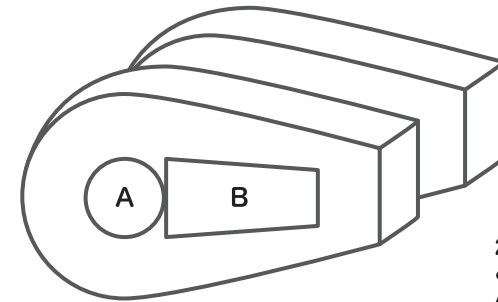


段数	目数
1	17

くさりのつくり目8目

段数	目数
12	77
⋮	⋮
10	77
9	77 ※すじ編み
8	77(+9)
7	68(+9)
6	59(+9)
5	50(+9)
4	41

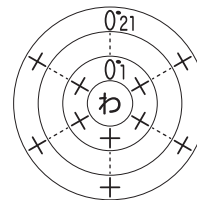
※A 20目 Bから21目ひろう



2枚編んでワタを詰め  
とじ合わせる  
AとBのあいだの隙間も  
かがってとじる

アーム

合太 グレー かぎ針 4/0号 1枚

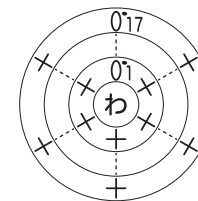


段数	目数
21	5
⋮	⋮
1	5

竹ぐしを入れて  
しぼりとじ

フロントフォーク

合太 かぎ針4/0号 4枚



段数	目数
17	5
16	5
15	5
14	5
⋮	⋮
6	5
5	5
4	5
3	5
2	5
1	5

竹ぐしを入れて  
しぼりとじ

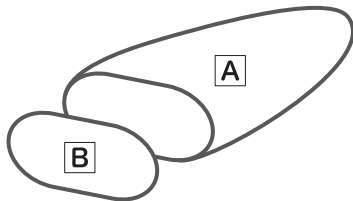
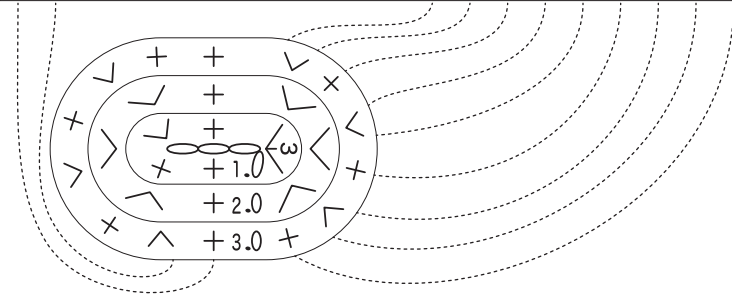
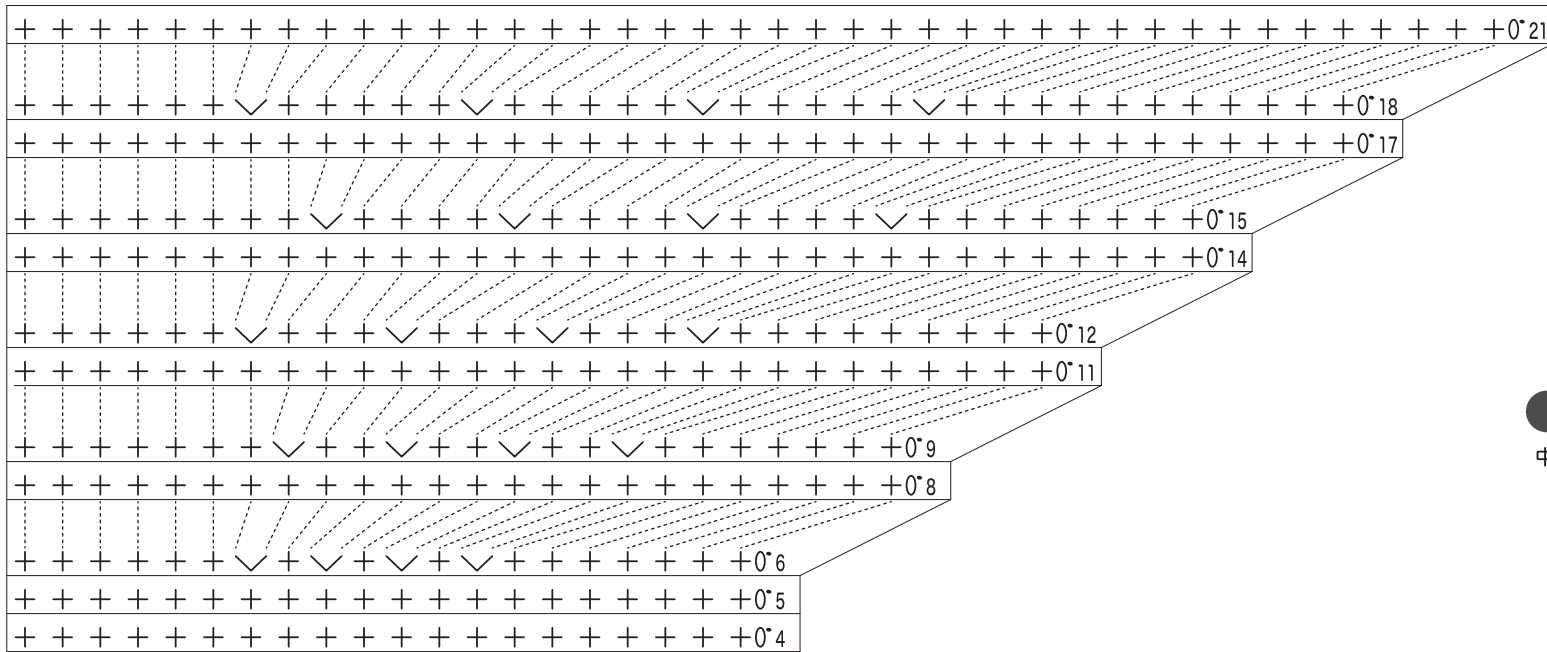
**タンク**

**1** 合太 黒 かぎ針4/0号 1枚

段数	目数
21	40
20	40
19	40
18	40(+4)
17	36
16	36
15	36(+4)
14	32
13	32
12	32(+4)
11	28
10	28
9	28(+4)
8	24
7	24
6	24(+4)
5	20
4	20
3	20(+6)
2	14(+6)
1	8

くさり3目のつくり目

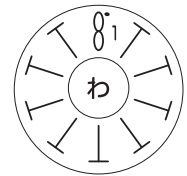
**1-A**



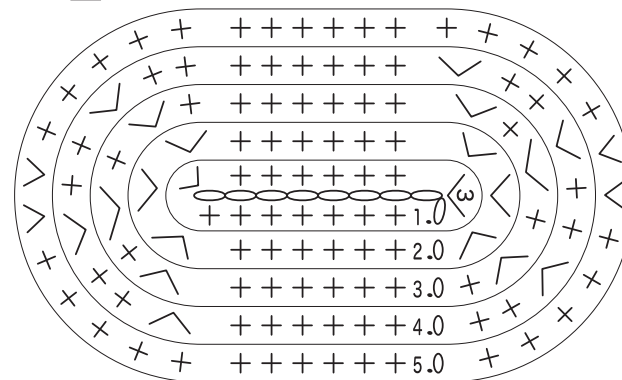
ワタを詰めてとじあわせる

**タンクキャップ**

中細 グレー かぎ針2/0号 1枚

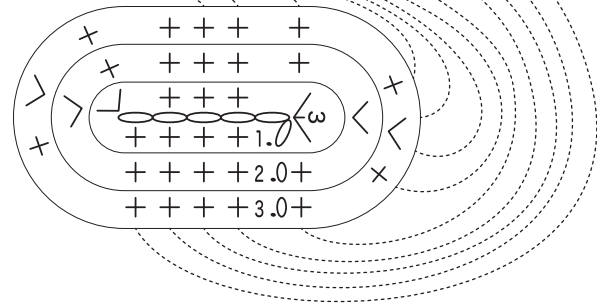
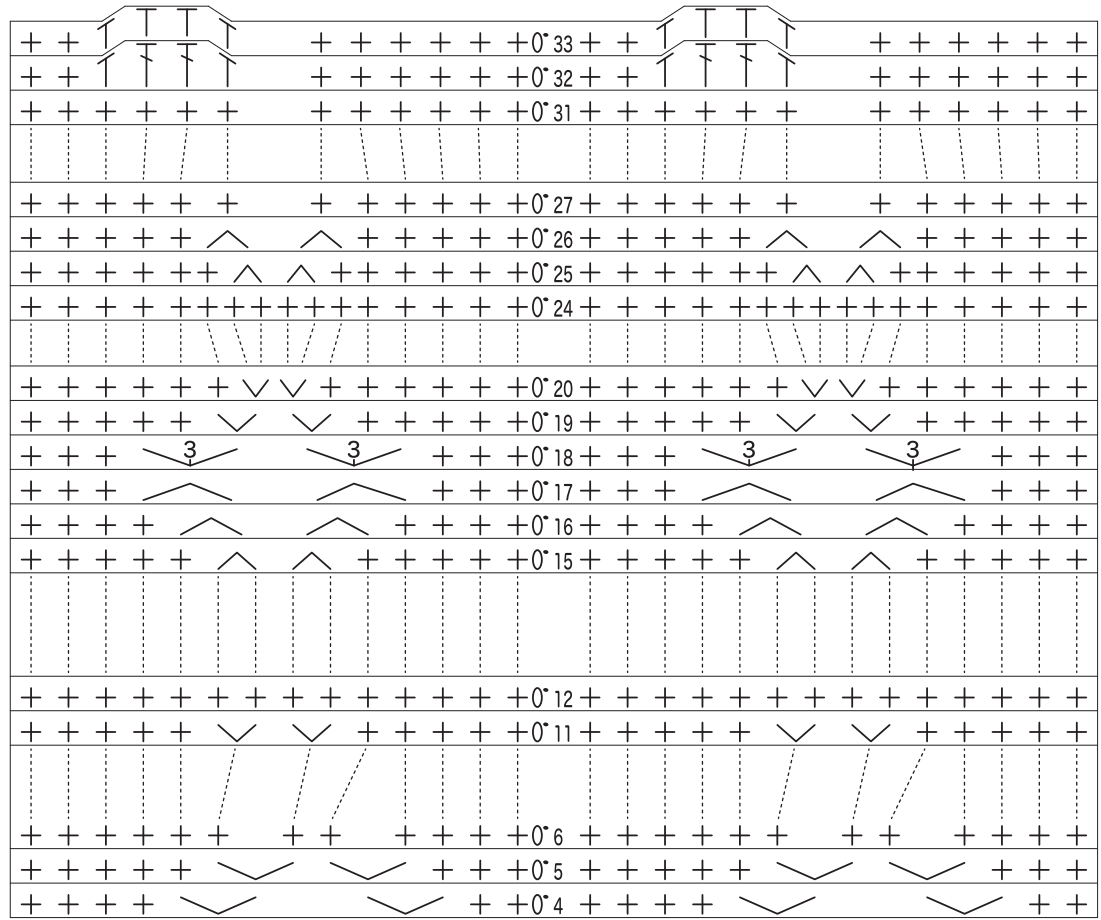


**1-B** 1枚



段数	目数
5	40(+4)
4	36(+6)
3	30(+6)
2	24(+6)
1	18

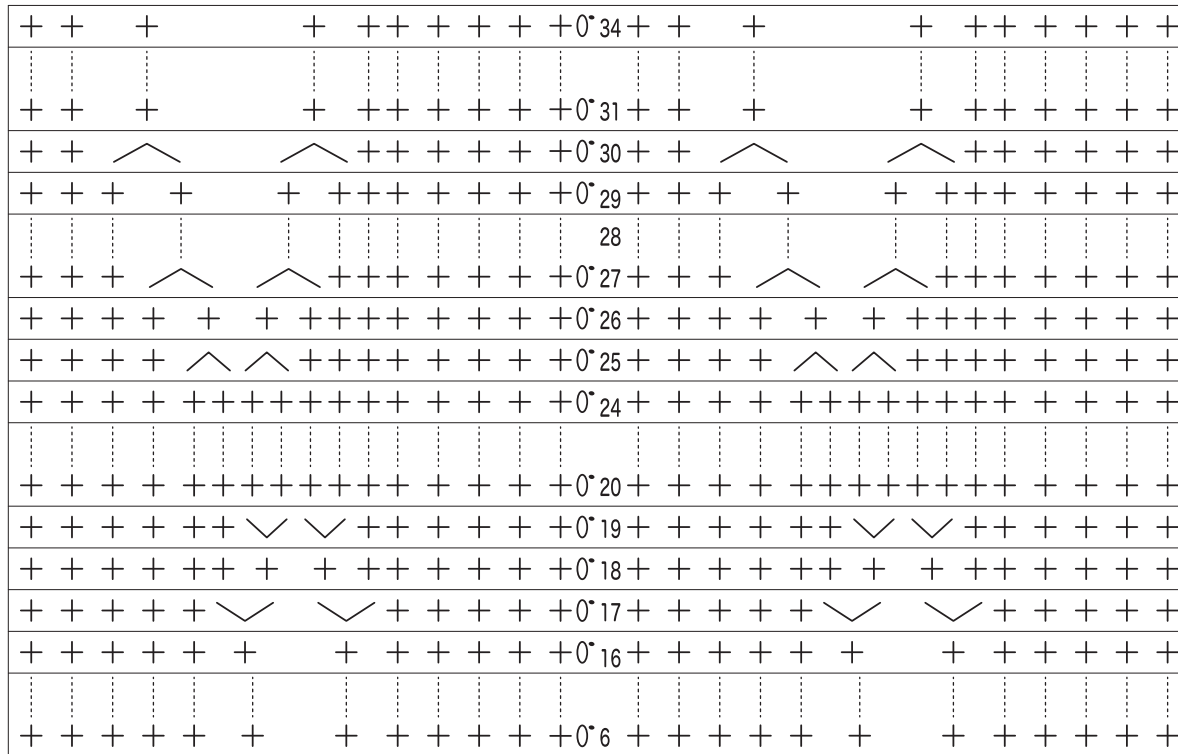
くさり8目のつくり目



シート上部 合太 グレー かぎ針4/0号

段数	目数
33	24
32	24
31	24
∴	∴
27	24
26	24(-4)
25	28(-4)
24	32
∴	∴
21	32
20	32(+4)
19	28(+4)
18	24(+8)
17	16(-4)
16	20(-4)
15	24(-4)
14	28
∴	∴
12	28
11	28(+4)
10	24
∴	∴
6	24
5	24(+4)
4	20(+4)
3	16(+2)
2	14(+2)
1	12

くさり5目のつくり目

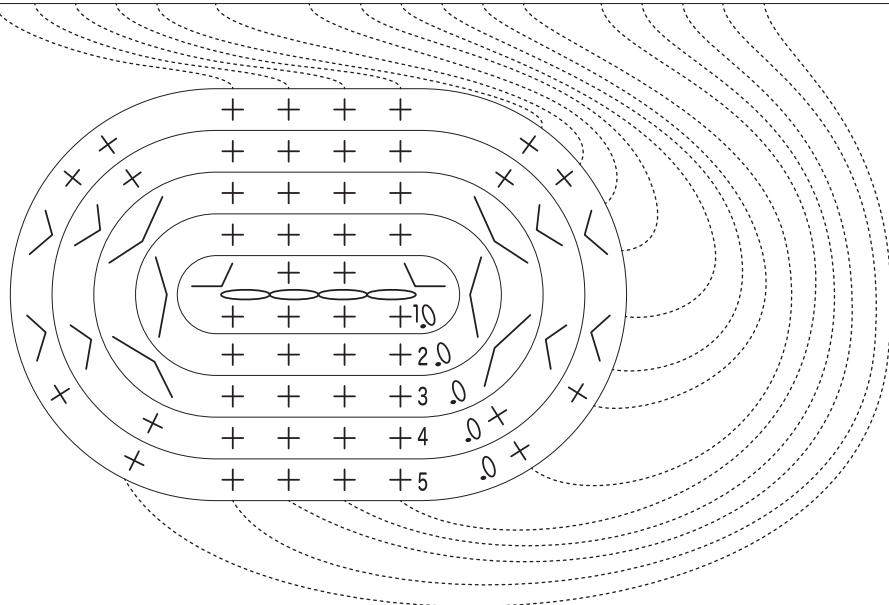


シート下部

12 合太 黒 かぎ針4/0号 1枚

段数	目数
34	20
∴	∴
31	20
30	20(-4)
29	24
28	24
27	24(-4)
26	28
25	28(-4)
24	32
∴	∴
20	32
19	32(+4)
18	28
17	28(+4)
16	24
∴	∴
6	24
5	24(+4)
4	20(+4)
3	16(+4)
2	12(+2)
1	10

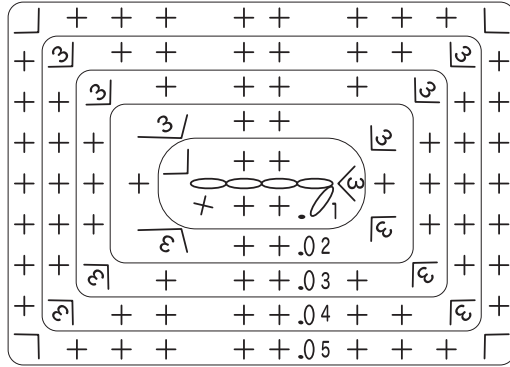
くさり4目のつくり目



**ラジエター**

**3**

合太 黒 かぎ針4/0号 2枚



段数	目数
5	38(+4)
4	34(+8)
3	26(+8)
2	18(+8)
1	10

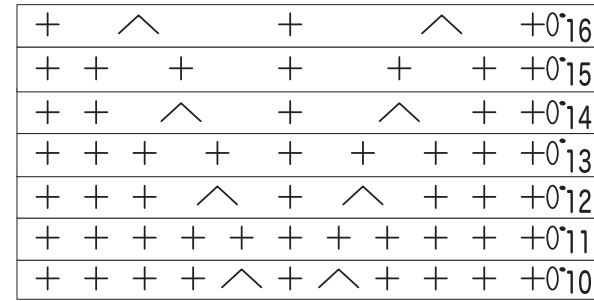
くさりのつくり目4目

※すじをたててかがりあわせる  
形を合わせてカットした厚紙を入れる

**サイドカバー**

**17**

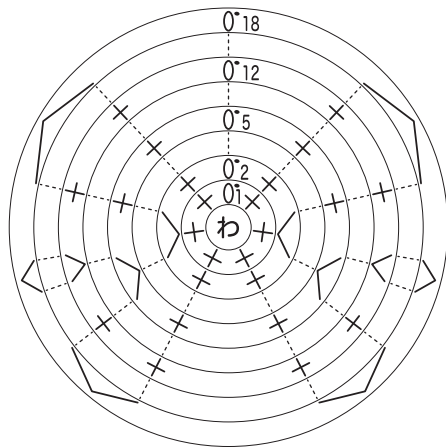
合太 黒 かぎ針4/0号 2枚



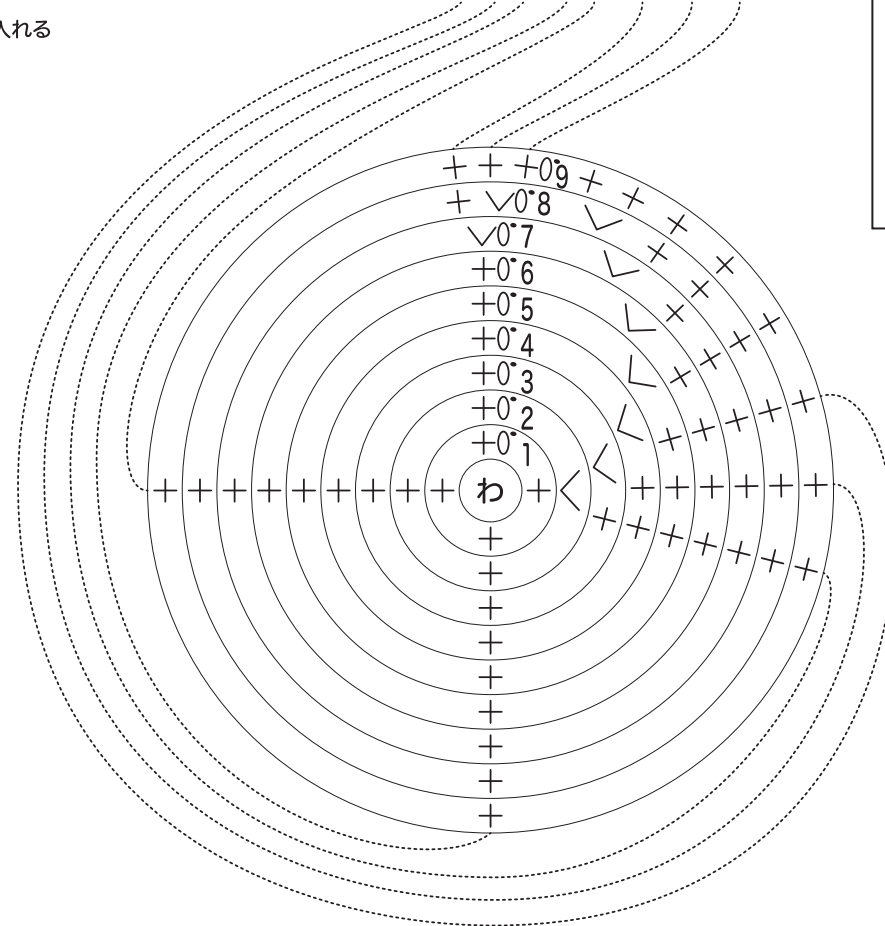
段数	目数
16	5(-2)
15	7
14	7(-2)
13	9
12	9(-2)
11	11
10	11(-2)
9	13
8	13(+2)
7	11(+2)
6	9(+1)
5	8(+1)
4	7(+1)
3	6(+1)
2	5(+1)
1	4

**スイングアーム  
(リアアーム)**

合太 黒 かぎ針4/0号 2枚



段数	目数
18	6(-6)
17	12
⋮	⋮
12	12(+2)
11	10
⋮	⋮
5	10(+2)
4	8
3	8
2	8(+2)
1	6

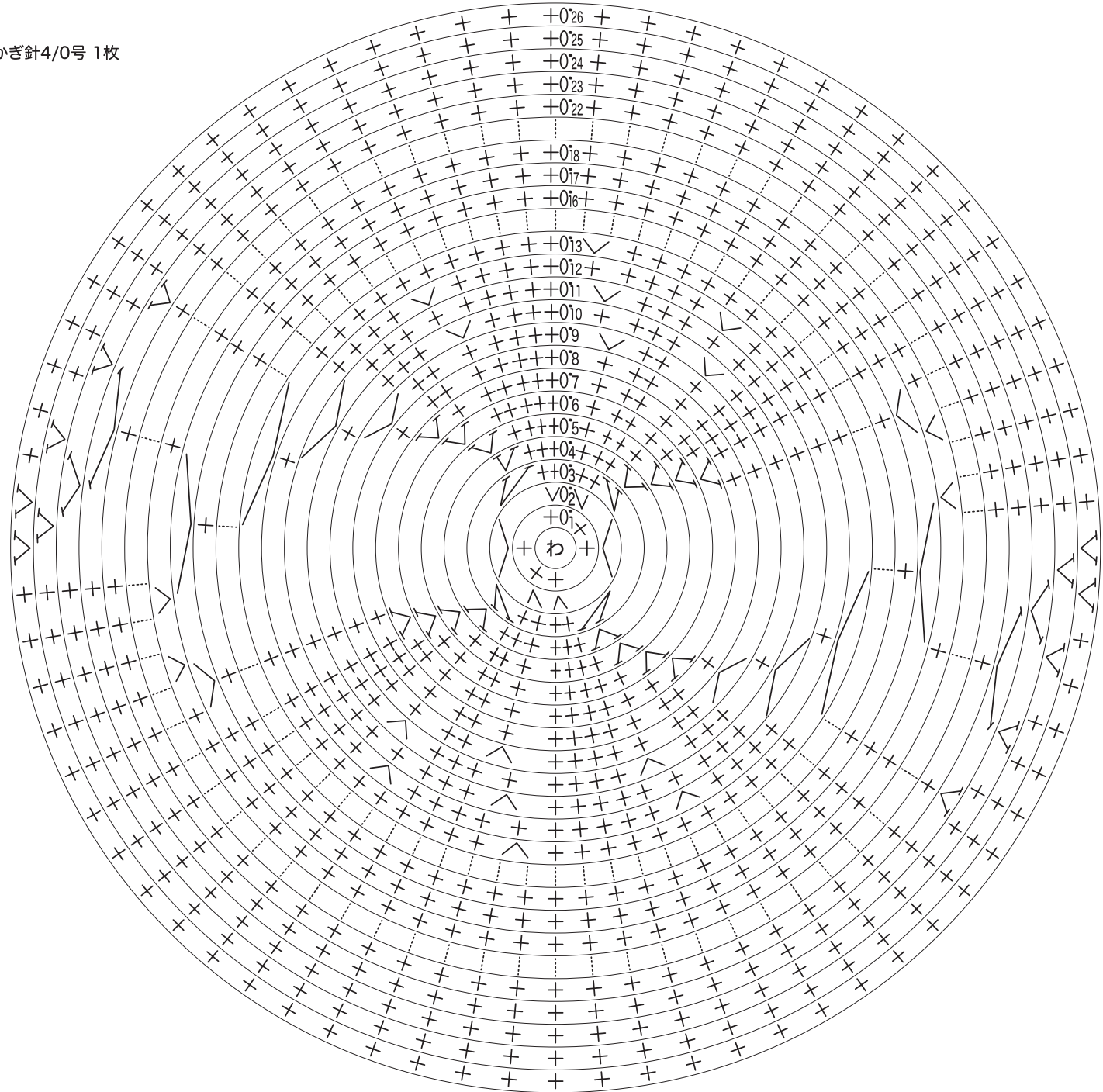


フロントカウル

9

合太 黒 かぎ針4/0号 1枚

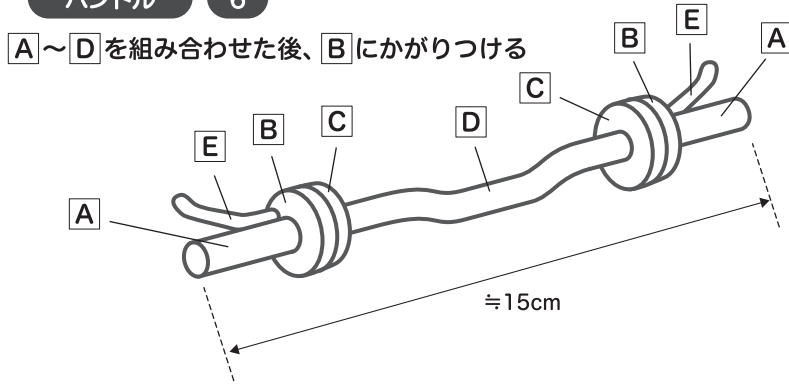
段数	目数
26	76(+4)
25	72(+4)
24	68(+4)
23	64(+4)
22	60
21	60
20	60
19	60
18	60(+4)
17	56(+4)
16	52
15	52
14	52
13	52(+4)
12	48(+4)
11	44(+4)
10	40(+4)
9	36(+4)
8	32
7	32(+4)
6	28(+4)
5	24(+4)
4	20(+4)
3	16(+4)
2	12(+6)
1	6



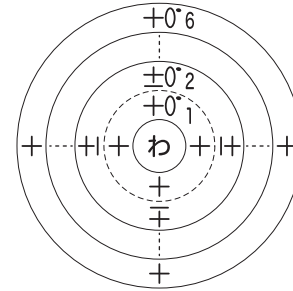


**ハンドル 6**

A~Dを組み合わせた後、Bにかがりつける

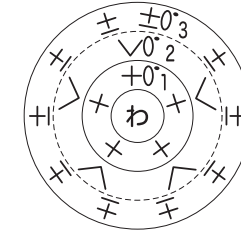


**A** 合太 黒 かぎ針4/0号 2枚



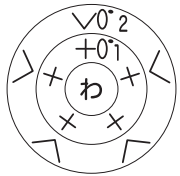
段数	目数
6	4
∴	∴
3	4
2	4 ※すじ編み
1	4

**B** 合太 黒 かぎ針4/0号 2枚



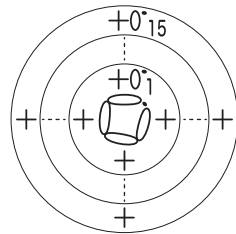
段数	目数
3	10 ※すじ編み
2	10(+5)
1	5

**C** 合太 黒 かぎ針4/0号 2枚



段数	目数
2	10(+5)
1	5

**D** 合太 グレー かぎ針4/0号 1枚



段数	目数
15	4
∴	∴
1	4

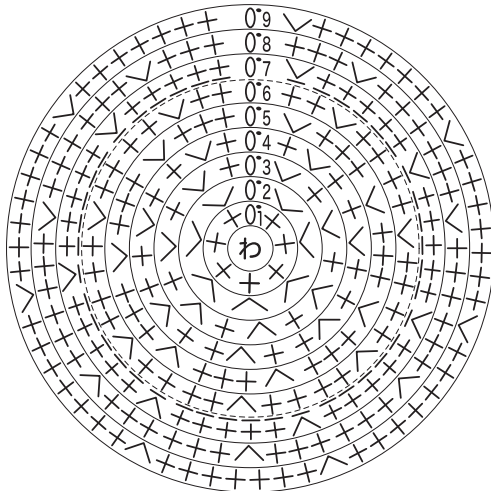
※くさり4目のわの作り目

**E** 合太 グレー かぎ針4/0号 2枚



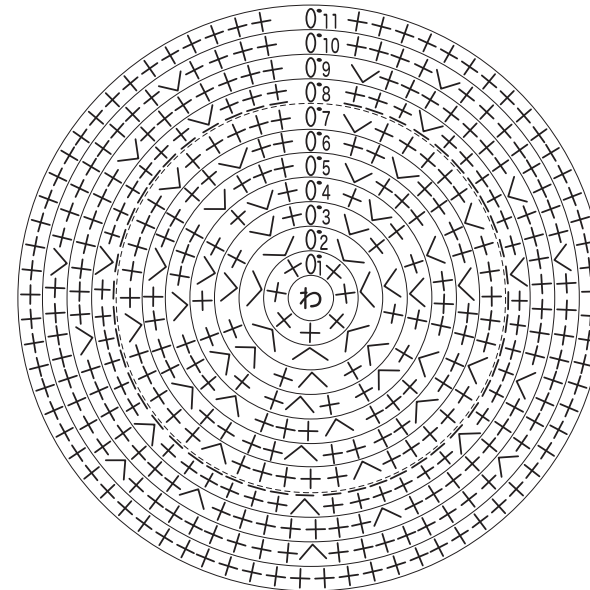
**リアタイヤ** 合太 かぎ針4/0号 2枚

**フロントタイヤ** 合太 かぎ針4/0号 4枚



段数	目数	色
9	63(+7)	黒
8	56(+7)	
7	49(+7)	青
6	42(+7)	
5	35(+7)	白
4	28(+7)	
3	21(+7)	
2	14(+7)	
1	7	

※7段目すじ編み



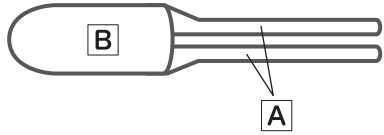
段数	目数	色
11	70	黒
10	70(+7)	
9	63(+7)	青
8	56(+7)	
7	49(+7)	白
6	42(+7)	
5	35(+7)	
4	28(+7)	
3	21(+7)	
2	14(+7)	
1	7	

※8段目すじ編み

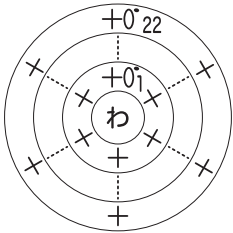
エキゾースト

8

中細 グレー かぎ針4/0号

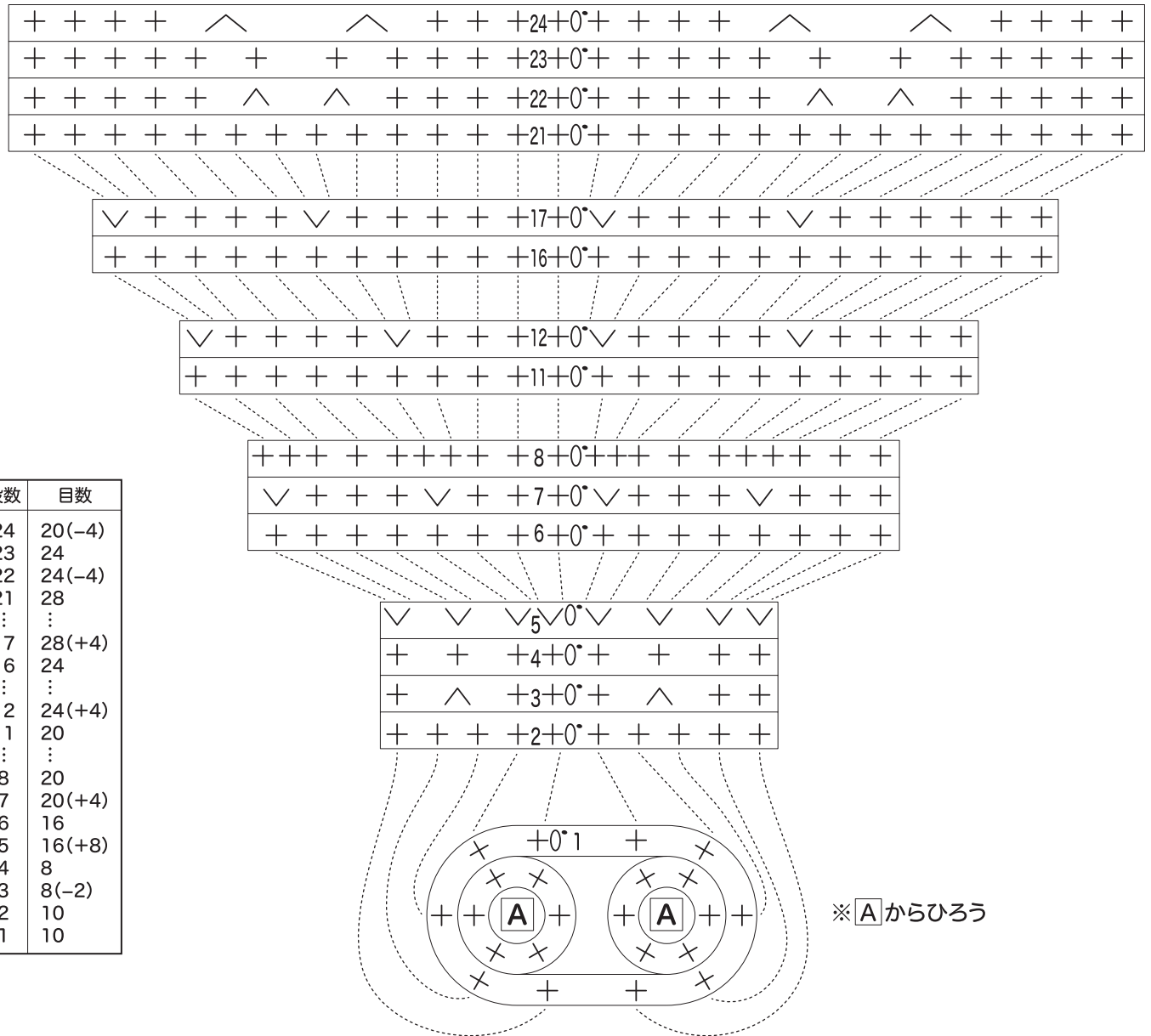


A 2枚



段数	目数
22	6
⋮	⋮
1	6

B 1枚

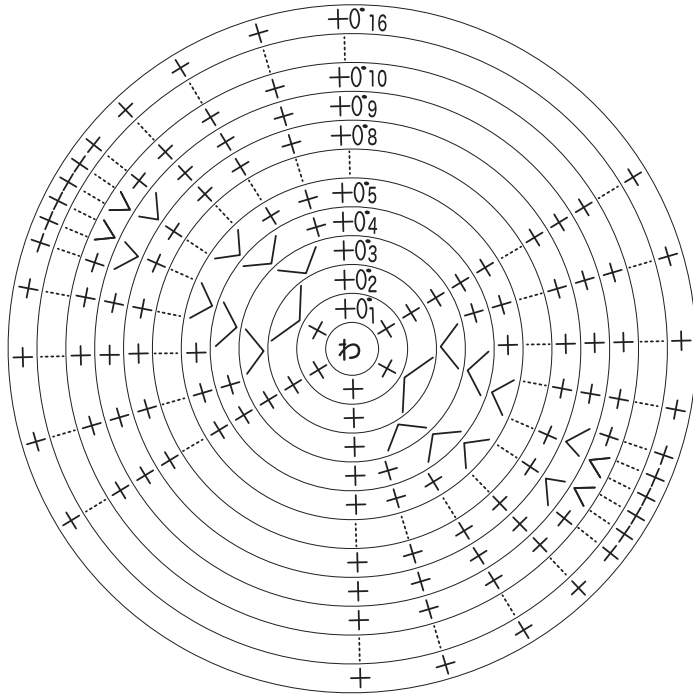


段数	目数
24	20(-4)
23	24
22	24(-4)
21	28
⋮	⋮
17	28(+4)
16	24
⋮	⋮
12	24(+4)
11	20
⋮	⋮
8	20
7	20(+4)
6	16
5	16(+8)
4	8
3	8(-2)
2	10
1	10



**ウィンドシールド**

中細 グレー かぎ針2/0号 1枚



段数	目数
16	28
∴	∴
11	28
10	28(+4)
9	24(+4)
8	20
∴	∴
6	20
5	20(+4)
4	16(+4)
3	12(+4)
2	8(+2)
1	6

**ミラー/フラッシャー**

中細 グレー かぎ針2/0号 2枚

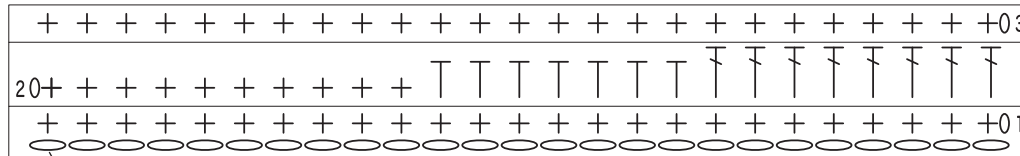


**フロントパネル**

中細 黒 かぎ針2/0号 1枚

段数	目数
3	25
2	25
1	25

くさりのつくり目25目

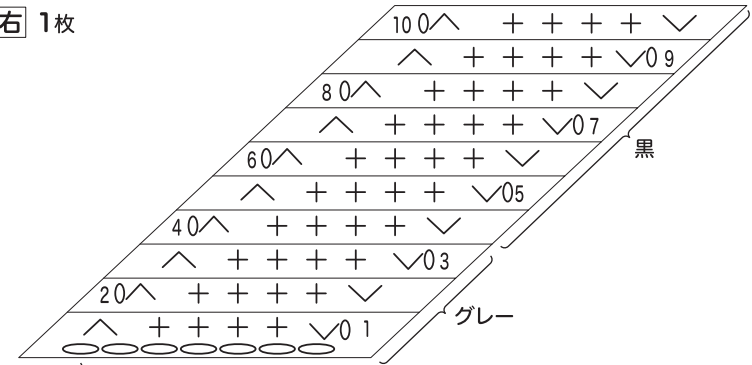


編みはじめ

**フロントライト**

**5** 中細 グレー かぎ針2/0号

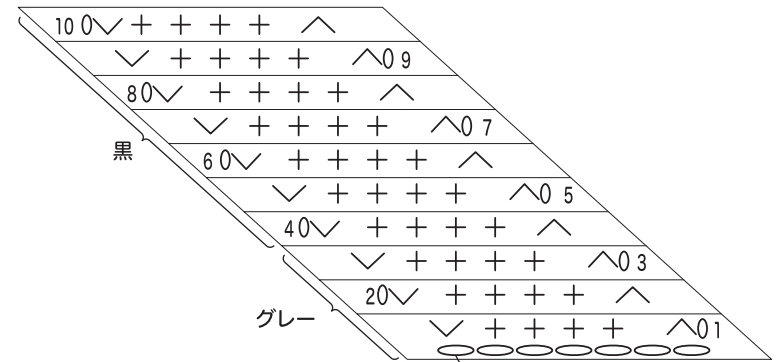
**右** 1枚



編みはじめ

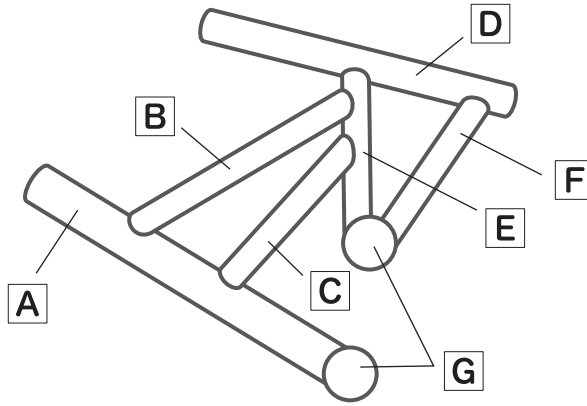
段数	目数
10	7
∴	∴
1	7

**左** 1枚

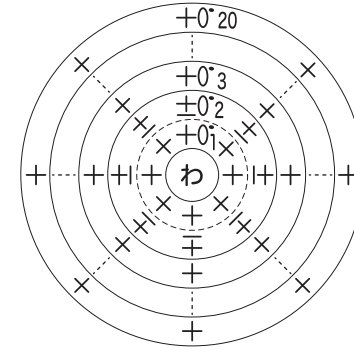


編みはじめ

フレーム 14 中細 黒 かぎ針2/0号

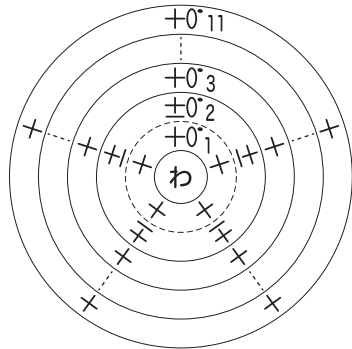


A 2枚



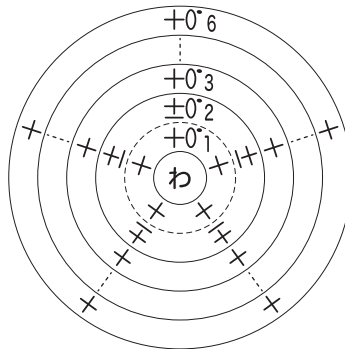
段数	目数
20	8
∴	∴
3	8
2	8 ※すじ編み
1	8

B 2枚



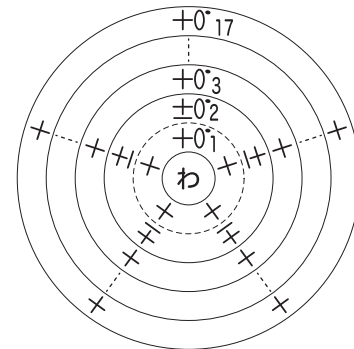
段数	目数
11	5
∴	∴
3	5
2	5 ※すじ編み
1	5

C 2枚



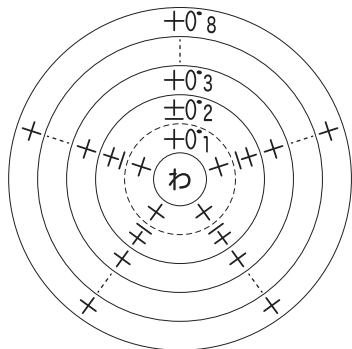
段数	目数
6	5
∴	∴
3	5
2	5 ※すじ編み
1	5

D 2枚



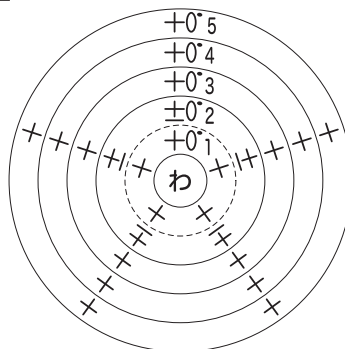
段数	目数
17	5
∴	∴
3	5
2	5 ※すじ編み
1	5

E 2枚



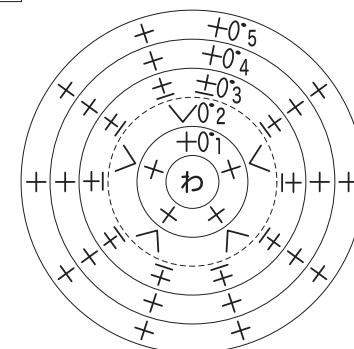
段数	目数
8	5
∴	∴
3	5
2	5 ※すじ編み
1	5

F 2枚



段数	目数
5	5
4	5
3	5
2	5 ※すじ編み
1	5

G 4枚

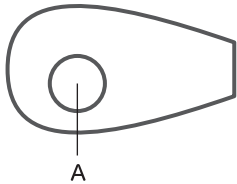


段数	目数
5	10
4	10
3	10 ※すじ編み
2	10(+5)
1	5

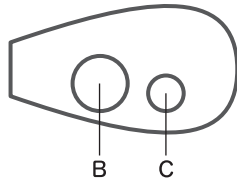
**エンジンカバー**

8 中細 黒 かぎ針2/0号

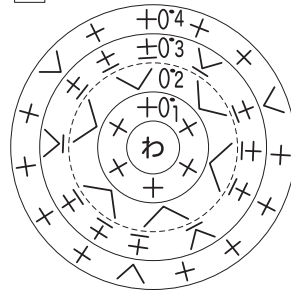
左



右



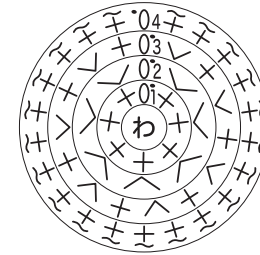
**C** 1枚



段数	目数
4	18(+3)
3	15(+3) ※すじ編み
2	12(+6)
1	6

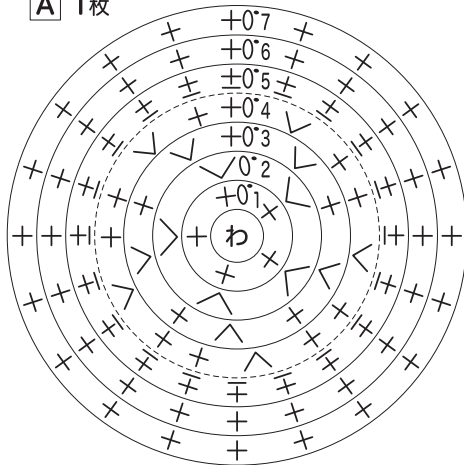
**ディスクブレーキ**

合太 グレー かぎ針 4/0号 6枚



段数	目数
4	21 ※バック細編み
3	21(+7)
2	14(+7)
1	7

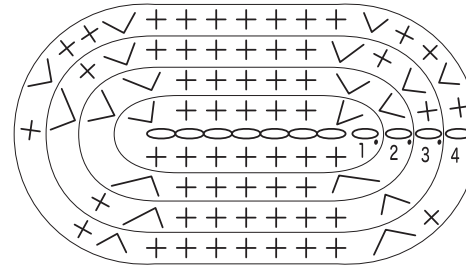
**A** 1枚



段数	目数
7	20
6	20
5	20 ※すじ編み
4	20(+5)
3	15(+5)
2	10(+5)
1	5

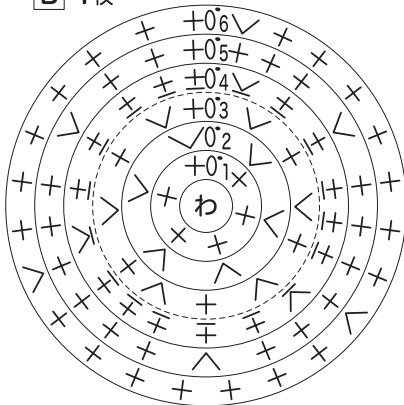
**フロントカウル  
内部部品**

合太 黒 かぎ針 4/0号 1枚



段数	目数
8	34
7	34
6	34
5	34
4	34(+6)
3	28(+6)
2	22(+6)
1	16

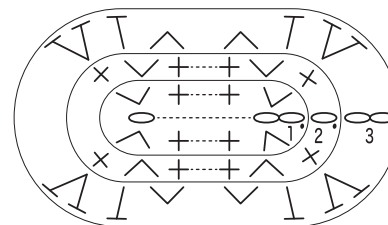
**B** 1枚



段数	目数
6	27(+3)
5	24(+3)
4	21(+3) ※すじ編み
3	18(+6)
2	12(+6)
1	6

**フロントフェンダー**

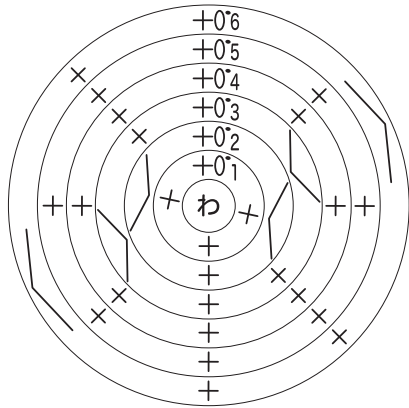
合太 黒 かぎ針 4/0号 2枚



段数	目数
3	44
2	44(+4)
1	40

くさりのつくり目18目

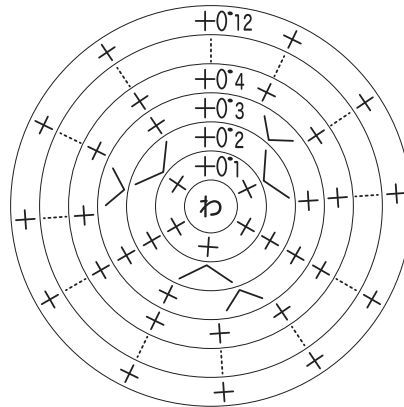
**ミラー** 中細 黒 かぎ針2/0号 2枚



段数	目数
6	6(-2)
5	8
4	8
3	8(+2)
2	6(+2)
1	4

最後の糸端は40cm残しておく

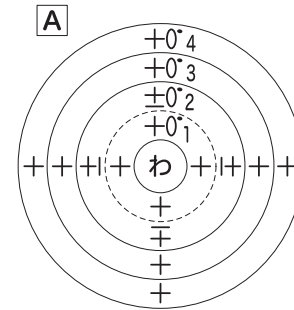
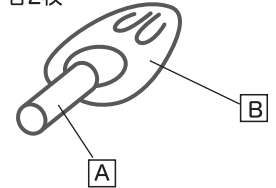
**マフラー** 中細グレー かぎ針2/0号 1枚



段数	目数
12	12
...	...
4	12
3	12(+3)
2	9(+3)
1	6

**ブラケット** 7

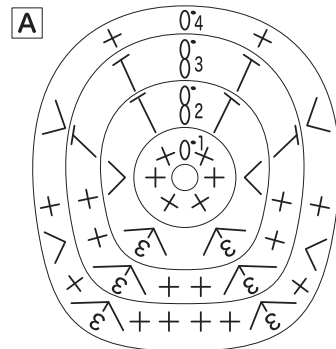
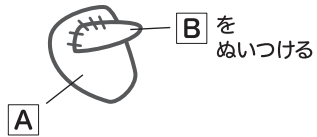
中細グレー かぎ針2/0号 各2枚



段数	目数
4	4
3	4
2	4 ※すじ編み
1	4

**リアフェンダー**

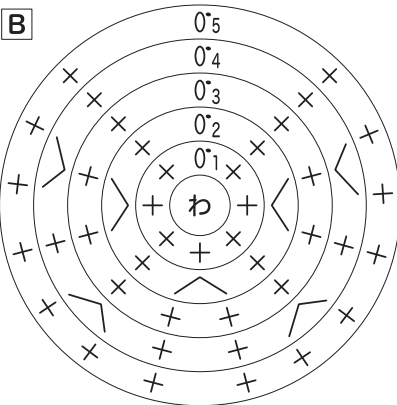
合太 黒 かぎ針 4/0号 各1枚



段数	目数
4	24(+8)
3	16(+4)
2	12(+6)
1	6

**リアフェンダー**

**C** 中細 黒 かぎ針2/0号



段数	目数
5	14
4	14(+4)
3	10
2	10(+3)
1	7

