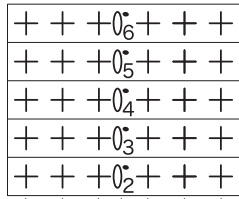


手・足 4ヶ 白

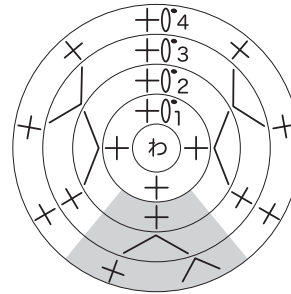
段数	目数
6	6
⋮	⋮
1	6



耳 2ヶ

段数	目数	配色
4	10(+1)	※
3	9(+3)	
2	6(+2)	
1	4	白

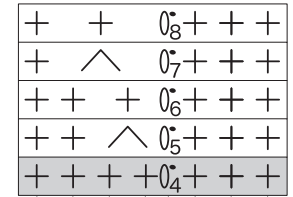
※ぬり部分 ■:赤



尾 1ヶ

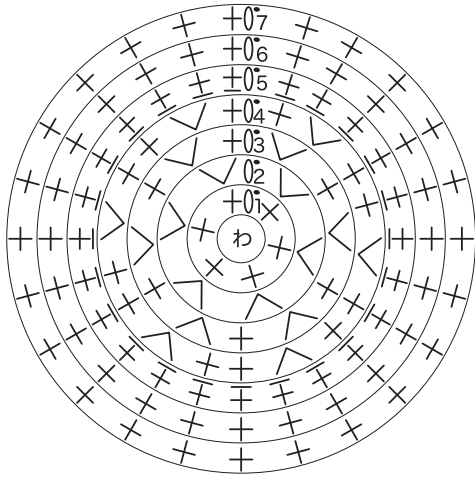
段数	目数	配色
8	5	黄色
7	5(-1)	
6	6	
5	6(-1)	
4	7	黒
⋮	⋮	
1	7	

ぬり部分 ■:黒



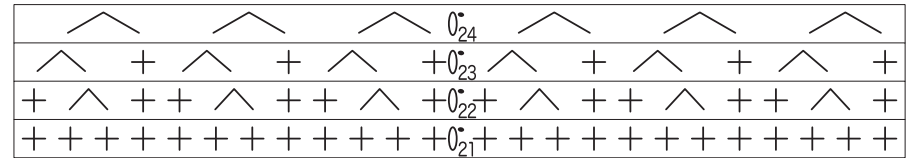
タイヤA 3ヶ 金色

段数	目数
7	24
6	24
5	24 ※手前すじ編み
4	24(+6)
3	18(+6)
2	12(+6)
1	6



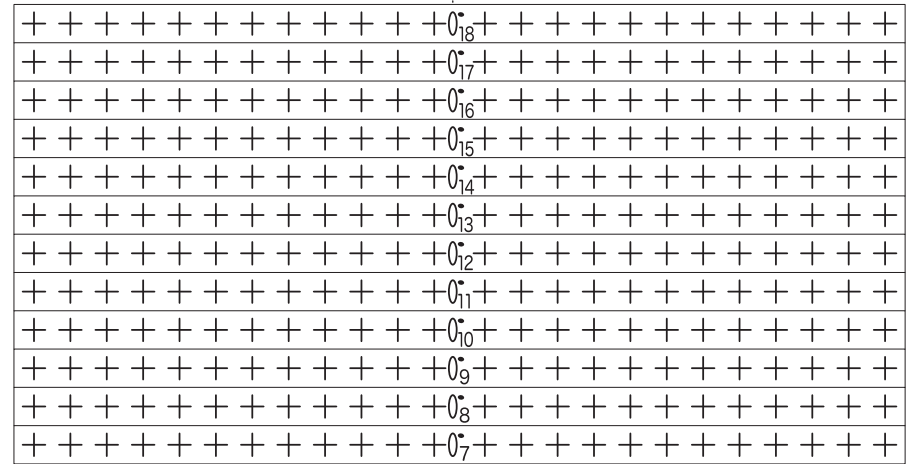
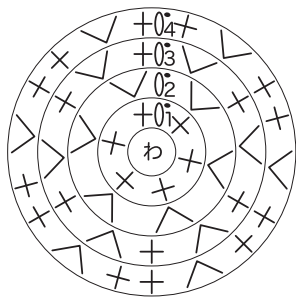
胴体 1ヶ 白

段数	目数
24	6(-6)
23	12(-6)
22	18(-6)
21	24
20	24
19	24
18	24
17	24
16	24
15	24
14	24
13	24
12	24
11	24
10	24
9	24
8	24
7	24
6	24
5	24
4	24(+6)
3	18(+6)
2	12(+6)
1	6



タイヤB 3ヶ 金色

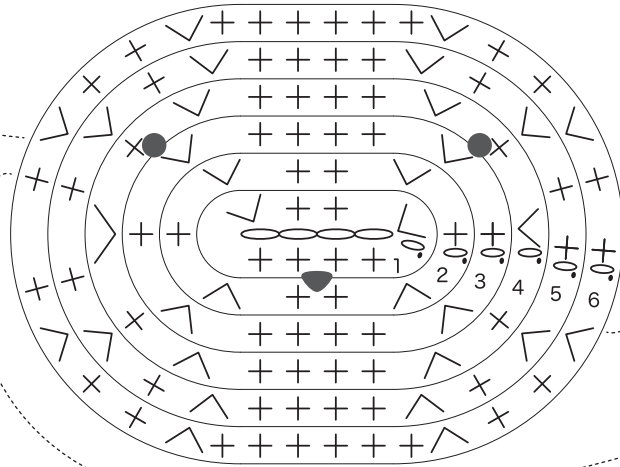
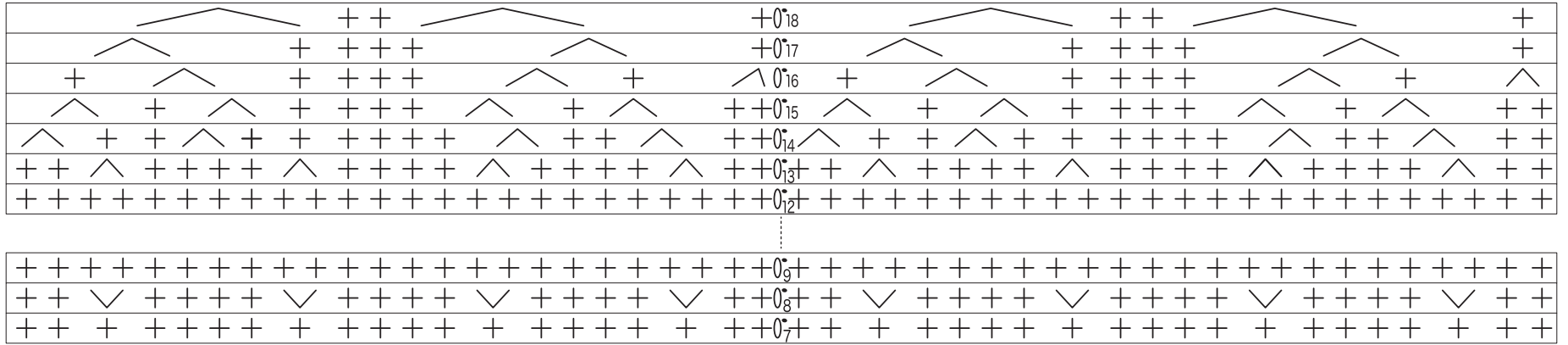
段数	目数
4	24(+6)
3	18(+6)
2	12(+6)
1	6



頭 1ヶ白

段数	目数
18	10(-4)
17	14(-4)
16	18(-6)
15	24(-8)
14	32(-8)
13	40(-8)
12	48
11	48
10	48
9	48
8	48(+8)
7	40
6	40(+8)
5	32(+8)
4	24(+6)
3	18(+4)
2	14(+4)
1	10

くさり4目のつくり目

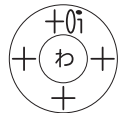


● = 鼻パーツつけ位置

● = 目玉パーツつけ位置

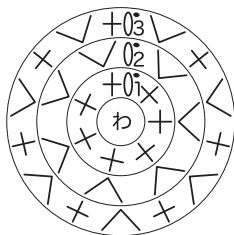
模様A 4ヶ黒

段数	目数
1	4



模様B 1ヶ黒

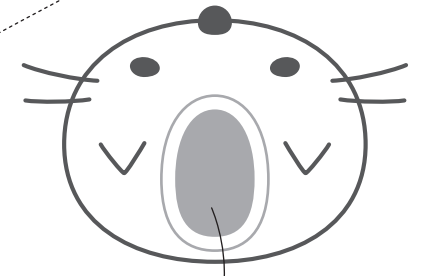
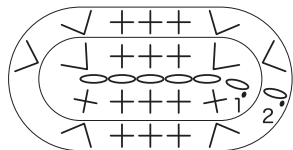
段数	目数
3	21(+7)
2	14(+7)
1	7



模様C 1ヶ黒

段数	目数
2	18(+6)
1	12

くさり5目のつくり目



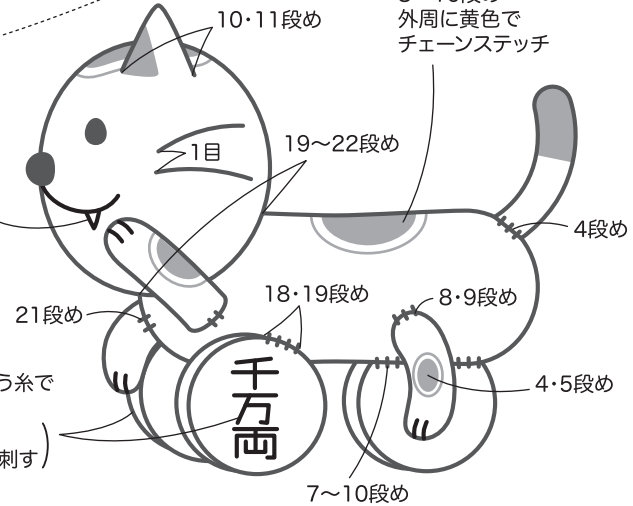
模様B

6~13段め
外周に黄色で
チェーンステッチ

模様C

8~16段め
外周に黄色で
チェーンステッチ

白い刺しゅう糸
ストレートステッチ3回



両サイドに黒刺しゅう糸で
ステッチを入れる
(25番刺しゅう糸
6本どりの内2本で刺す)

手・足の仕上げ方

模様A

外周に黄色で
チェーンステッチ

手先に赤で
ストレートステッチ