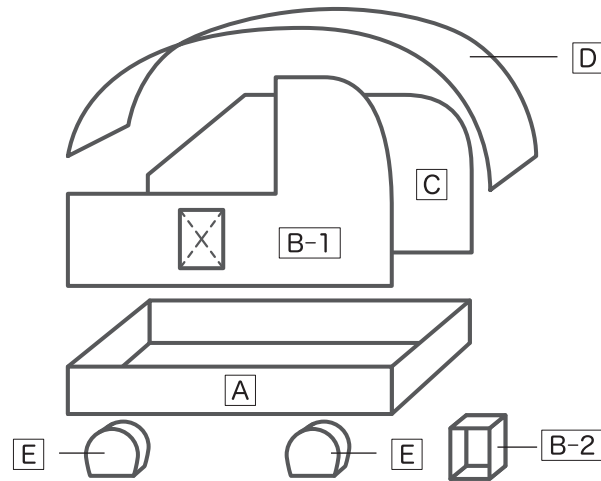


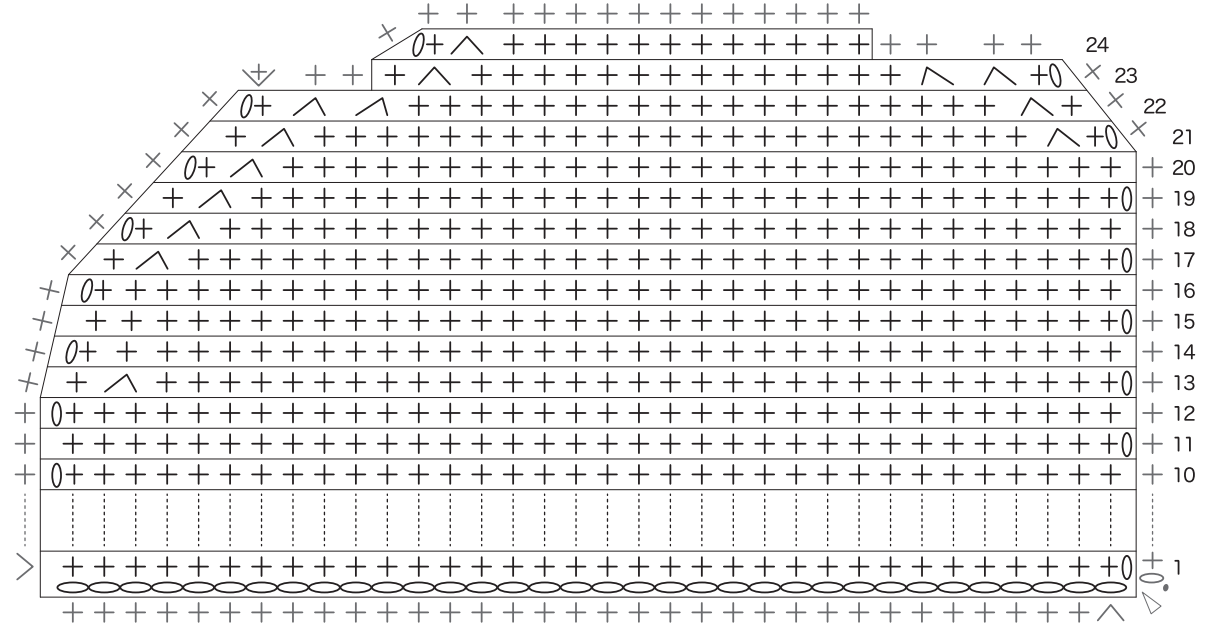
本体



本体 C 超極太 8mm 青 1個

段数	目数
24	14(-5)
23	19(-5)
22	24(-3)
21	27(-2)
20	29(-1)
19	30(-1)
18	31(-1)
17	32(-1)
16	33
15	33
14	33
13	33(-1)
12	34
...	...
1	34

※つくり目34目

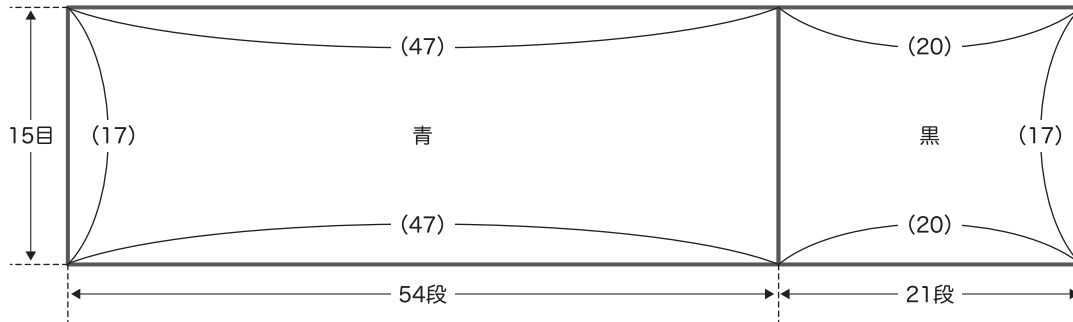


※最後にフチを1周ひろう

本体 D 超極太 8mm 1個

段数	目数	配色
75	15	黒
...	...	
55	15	
54	15	青
...	...	
1	15	

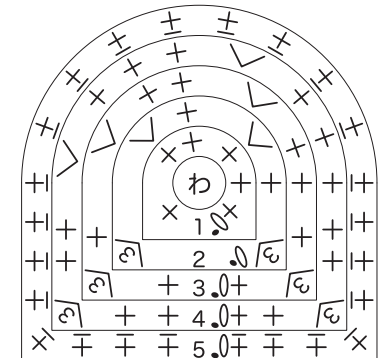
※15目つくり目で
引き返し編み
最後にフチを1周ひろう



()の数字はフチ編みの目数均等にへらし目をして数を合わせる

本体 E 並太 6/0号 チャコール 4個

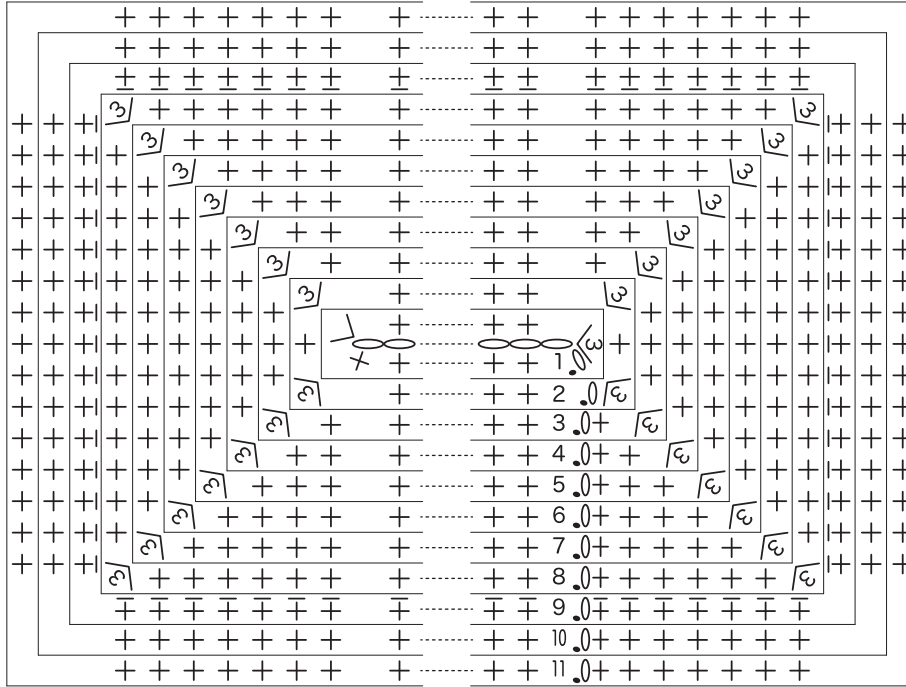
段数	目数
5	24 すじ編み
4	24(+6)
3	18(+6)
2	12(+6)
1	6



本体 [A] 超極太 8mm 黒 1個

段数	目数
11	94
10	94
9	94(-4) すじ編み
8	98(+8)
7	90(+8)
6	82(+8)
5	74(+8)
4	66(+8)
3	58(+8)
2	50(+8)
1	42

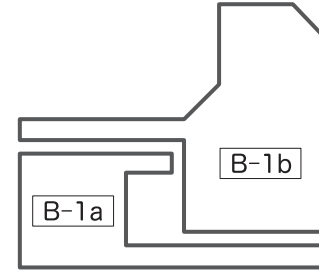
※つくり目20目



本体 [B-1a] 超極太 8mm 青 1個

段数	目数
8	17(+5)
7	12
∴	∴
2	12(-22)
1	34

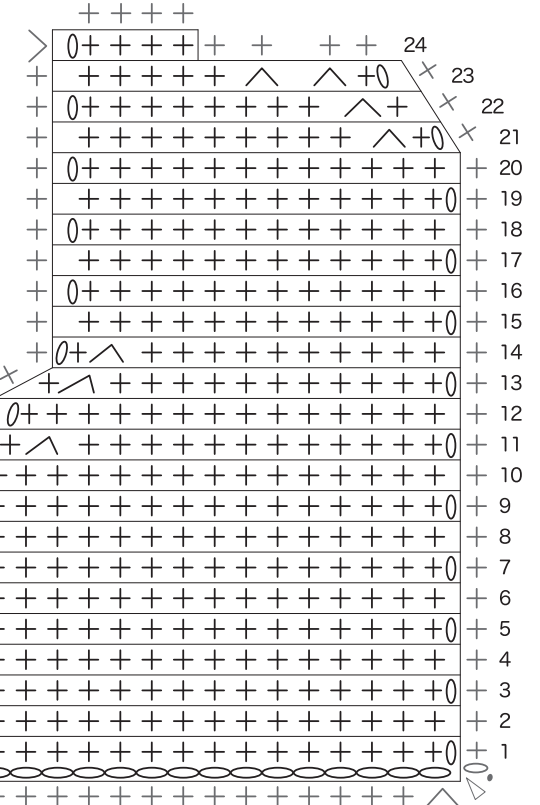
※つくり目34目



※最後にフチをひろう

本体 [B-1b] 超極太 8mm 青 1個

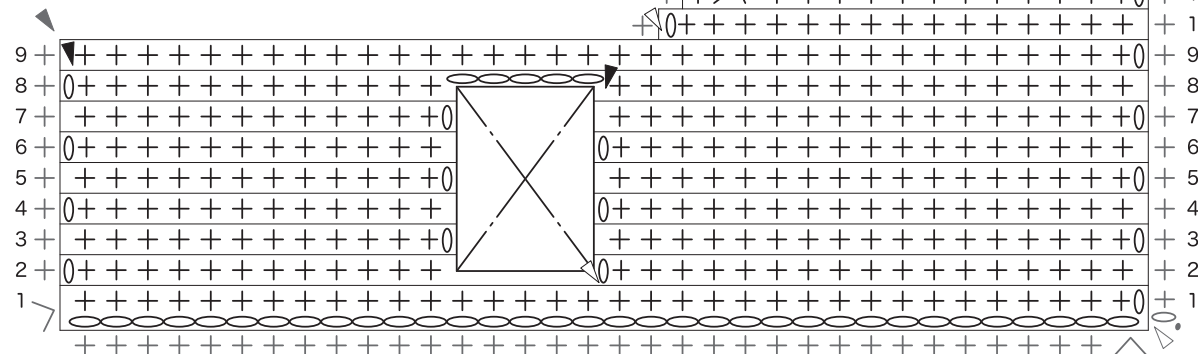
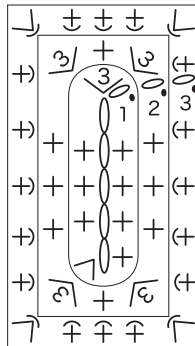
段数	目数
24	4(-4)
23	8(-2)
22	10(-1)
21	11(-1)
20	12
∴	∴
14	12(-1)
13	13(-1)
12	14
11	14(-1)
10	15(-19)
9	34(+17)
8	17
∴	∴
2	17



本体 [B-2] 超極太 8mm 青 1個

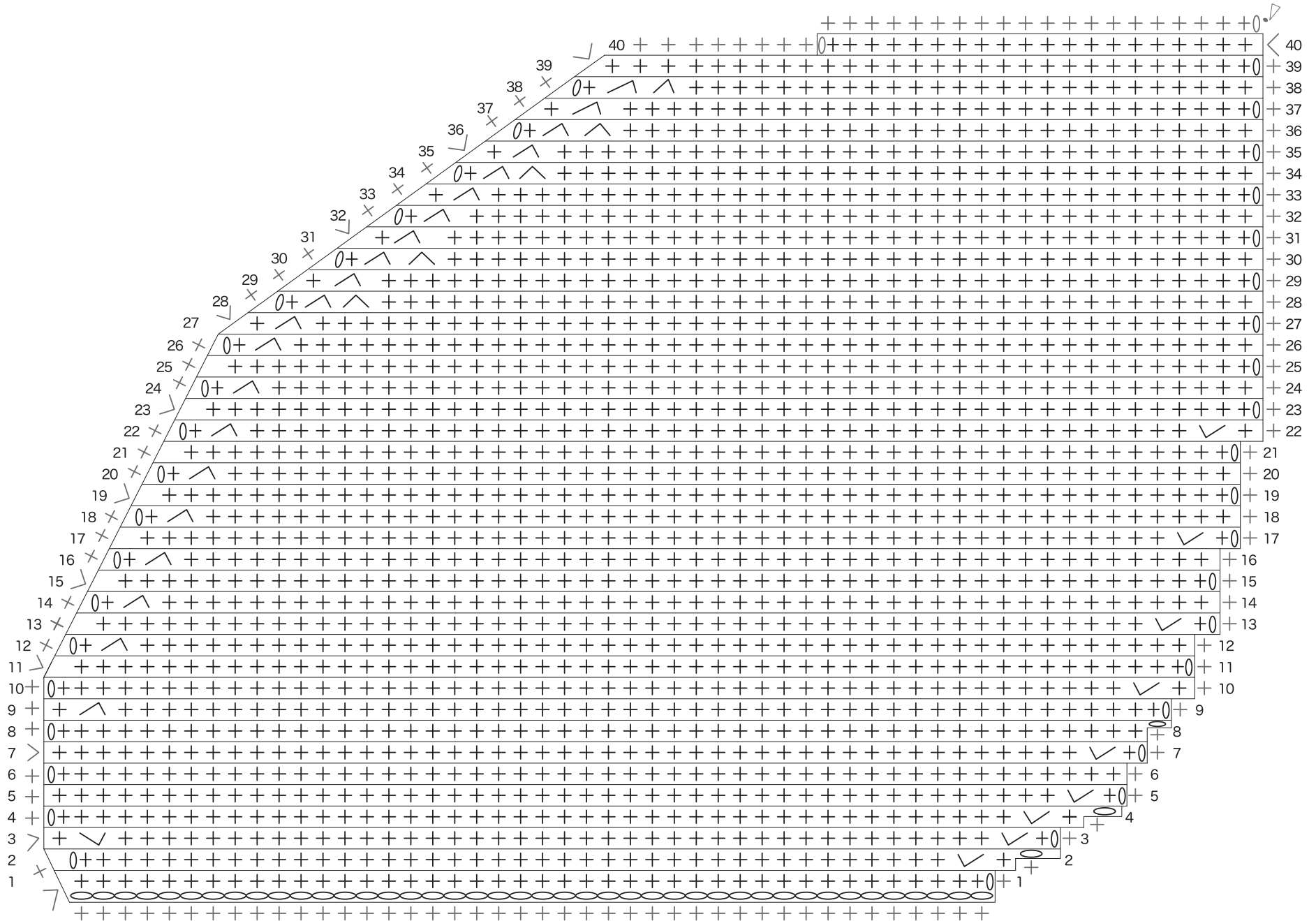
段数	目数
3	24(+4) 手前すじ編み
2	20(+8)
1	12

※つくり目5目



操作パネル

段数	目数
40	20
39	29
38	29(-2)
37	31(-1)
36	32(-2)
35	34(-1)
34	35(-2)
33	37(-1)
32	38(-1)
31	39(-1)
30	40(-2)
29	42(-1)
28	43(-2)
27	45(-2)
26	46(-1)
25	47
24	47(-1)
23	48(+1)
22	48
21	48
20	48(-1)
19	49
18	49(-1)
17	50
16	49(-1)
15	50
14	50(-1)
13	51
12	50(-1)
11	51(+1)
10	50
9	50
8	50
7	50(+1)
6	49
5	49(+1)
4	48(+2)
3	46(+2)
2	44(+2)
1	42



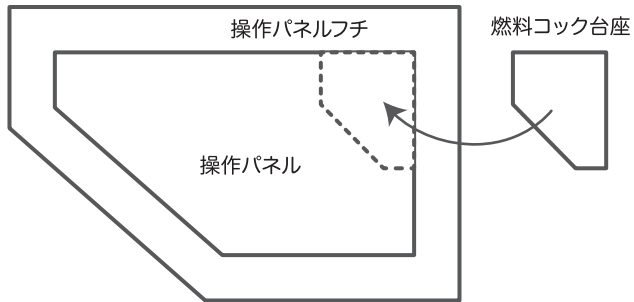
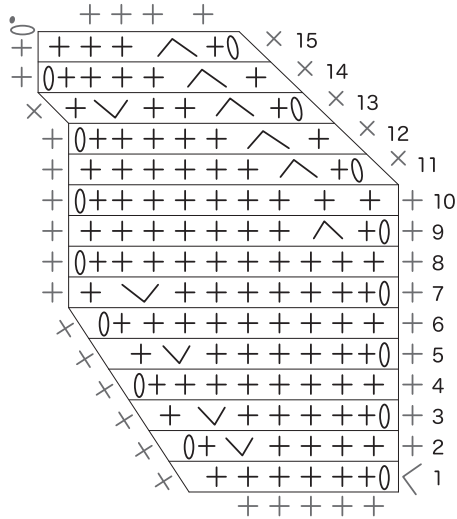
※つくり目42目
※最後にフチを1周ひろう

燃料コック台座

並太 6/0号 グレー 1個

※操作パネルにかがりつける

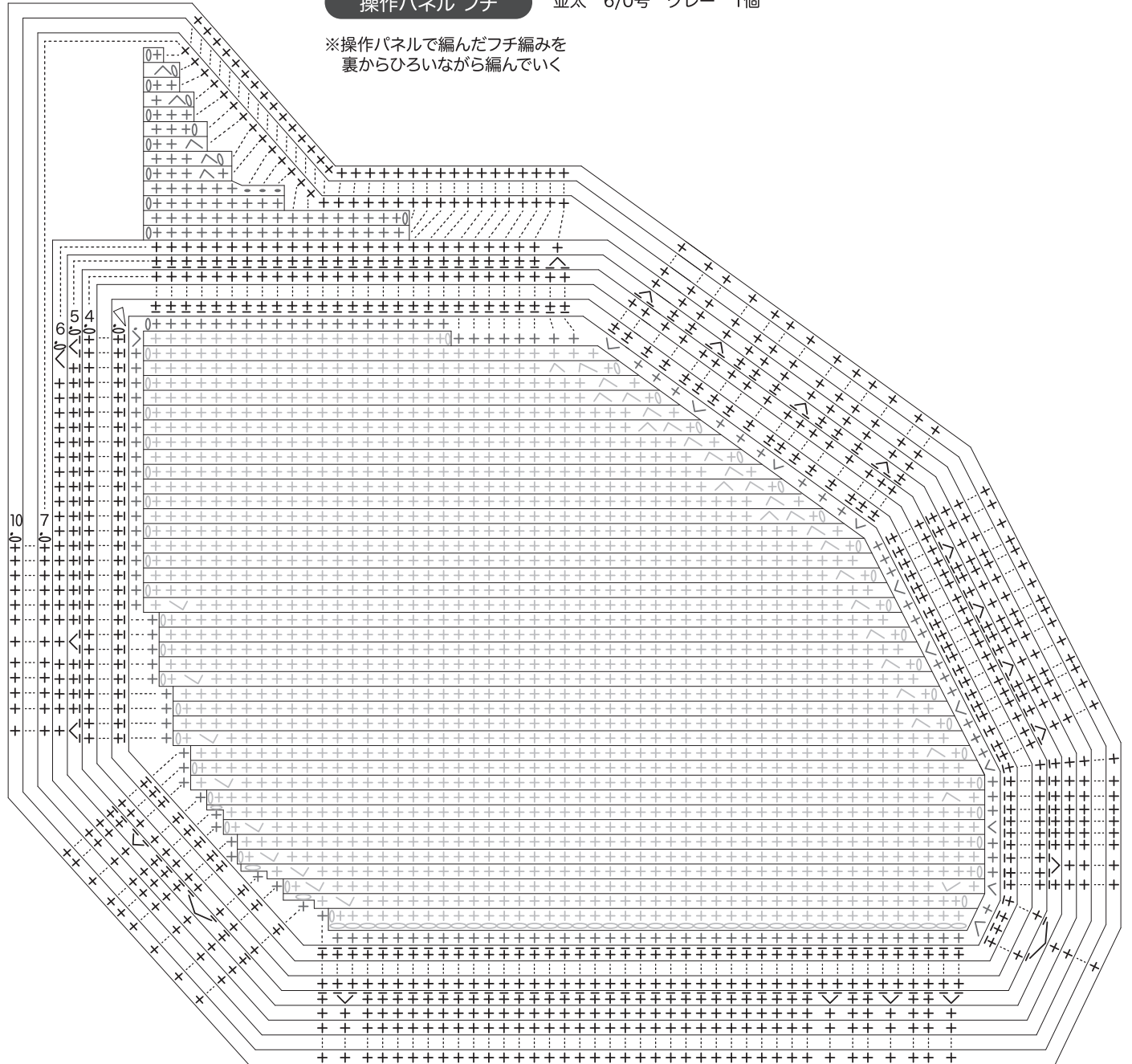
段数	目数
15	5(-1)
14	6(-1)
13	7
12	7(-1)
11	8(-1)
10	9
9	9(-1)
8	10
7	10(+1)
6	9
5	9(+1)
4	8
3	8(+1)
2	7(+1)
1	6



操作パネルフチ

並太 6/0号 グレー 1個

※操作パネルで編んだフチ編みを裏からひろいながら編んでいく

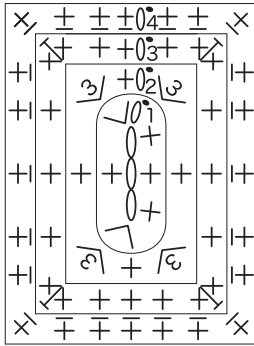


直流コンセント

合太 3/0号 黒 1個

段数	目数
4	24 すじ編み
3	24(+8)
2	16(+8)
1	8

※つくり目3目

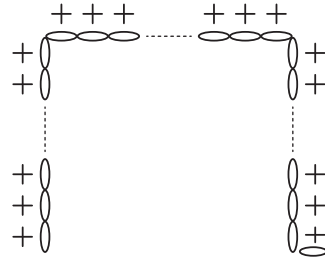


プロテクタ

合太 3/0号 黒 1個

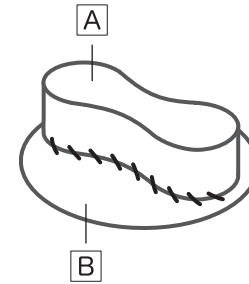
段数	目数
1	42

※つくり目42目



燃料コック

合太 3/0号



A にワタを入れ、B にかがりつける

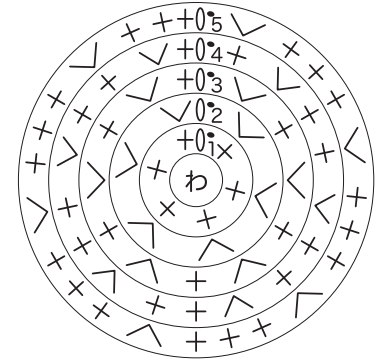
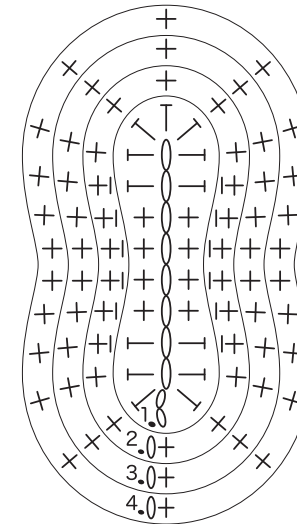
A 黒 1個

段数	目数
4	22
3	22
2	22 一部すじ編み
1	22

※つくり目8目

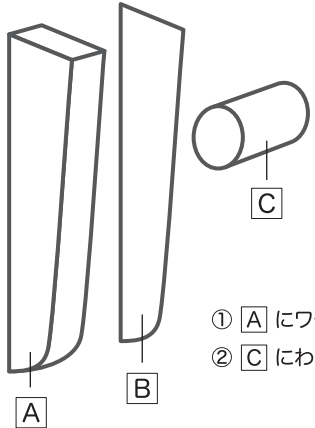
B 黒 1個

段数	目数
5	30(+6)
4	24(+6)
3	18(+6)
2	12(+6)
1	6



スターターハンドル

合太 3/0号



A 黒 1個

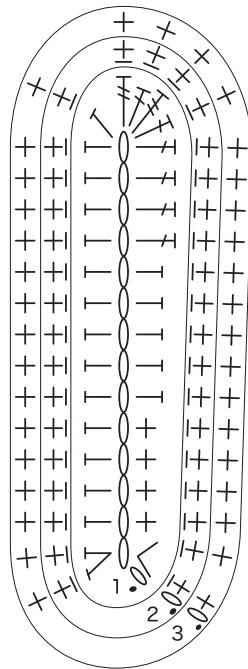
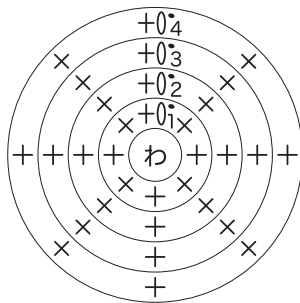
段数	目数
3	35
2	35 すじ編み
1	35

※つくり目14目

- A にワタを入れ、B ととじあわせる
- C にわたを入れ、①にかがりつける

C 黒 1個

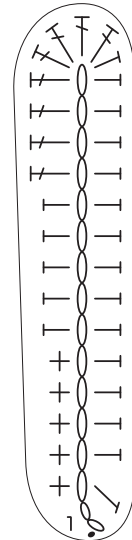
段数	目数
4	8
3	8
2	8 すじ編み
1	8



B 黒 1個

段数	目数
1	35

※つくり目14目

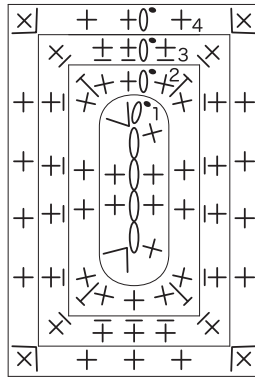


エンジンスイッチ
(エコノミースイッチ)

合太 3/0号 黒・赤 各1個

段数	目数
4	22(+4)
3	18 すじ編み
2	18(+8)
1	10

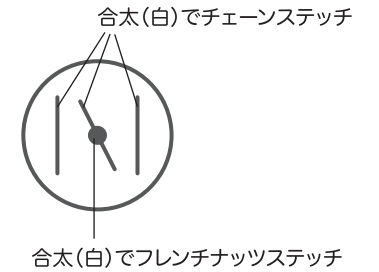
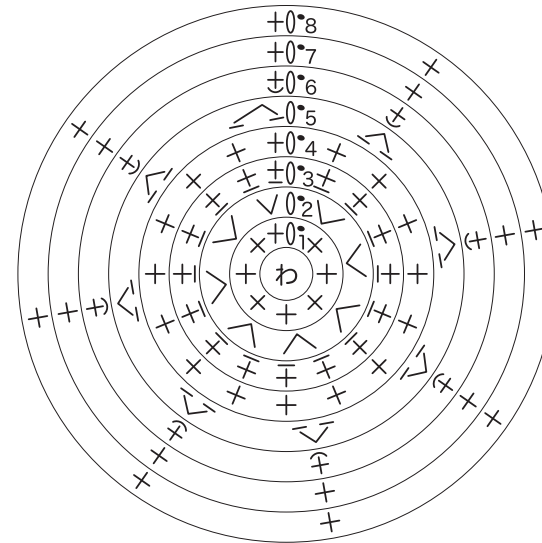
※つくり目4目



チョークノブ

合太 3/0号 黒 1個

段数	目数
8	8
7	8
6	8 手前すじ編み
5	8(-8) すじ編み
4	16
3	16 すじ編み
2	16(+8)
1	8

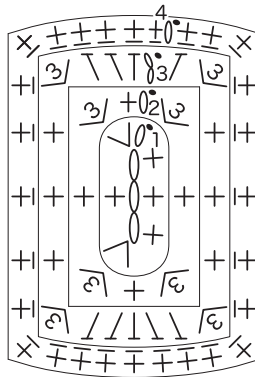


ACコンセント

合太 3/0号 黒 2個

段数	目数
4	28 すじ編み
3	28(+12)
2	16(+8)
1	8

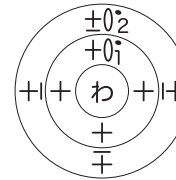
※つくり目3目



サーキットブレーカー

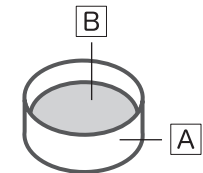
中細 2/0号 黄色 1個

段数	目数
2	4 すじ編み
1	4



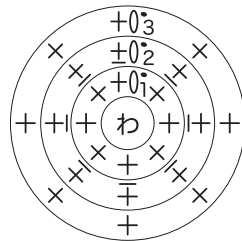
警告ランプ

合太 3/0号 2個



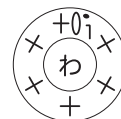
A 黒

段数	目数
3	8
2	8 すじ編み
1	8



B 赤

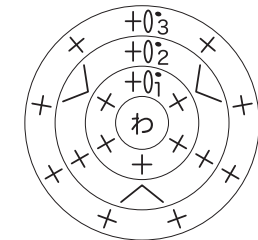
段数	目数
1	6



出力表示ランプ

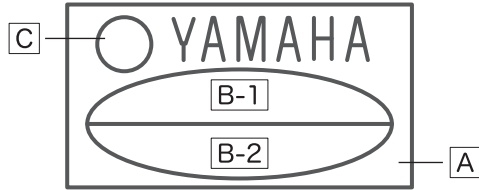
合太 3/0号 1個

段数	目数	配色
3	9	黒
2	9(+3)	みどり
1	6	



かがりつける

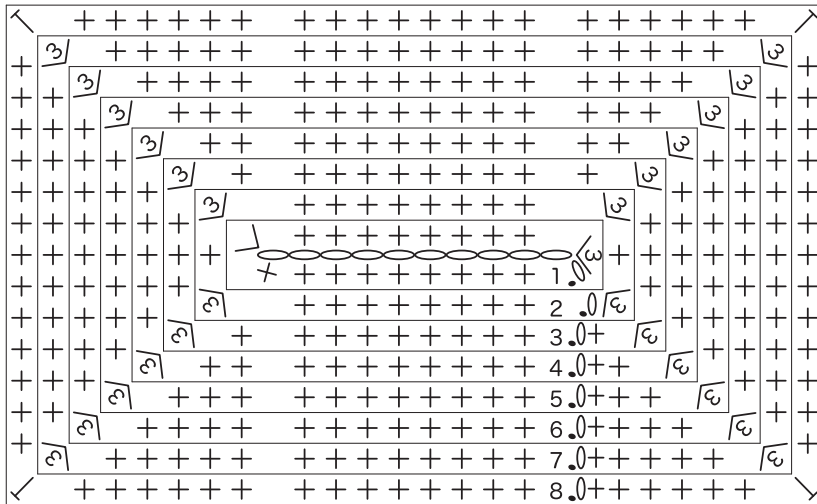
ロゴ A



A 合太 3/0号 青 1個

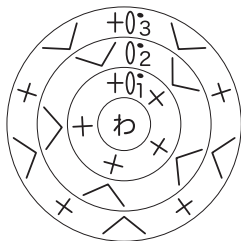
段数	目数
8	70
7	70(+8)
6	62(+8)
5	54(+8)
4	46(+8)
3	38(+8)
2	30(+8)
1	22

※つくり目10目



C 合太 3/0号 1個

段数	目数	配色
3	15(+5)	白
2	10(+5)	黒
1	5	



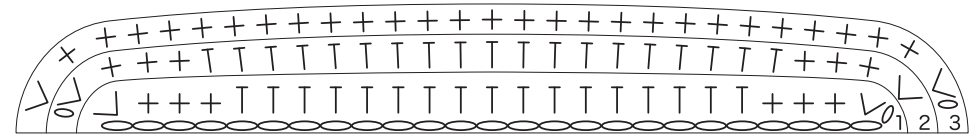
文字 合太(白)でチェーンステッチ

YAMAHA

B-1 合太 3/0号 白 1個

段数	目数
3	31(+2)
2	29(+2)
1	27

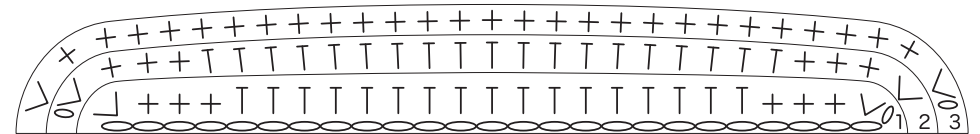
※つくり目25目



B-2 合太 3/0号 1個

段数	目数	配色
3	31(+2)	白
2	29(+2)	黒
1	27	

※つくり目25目

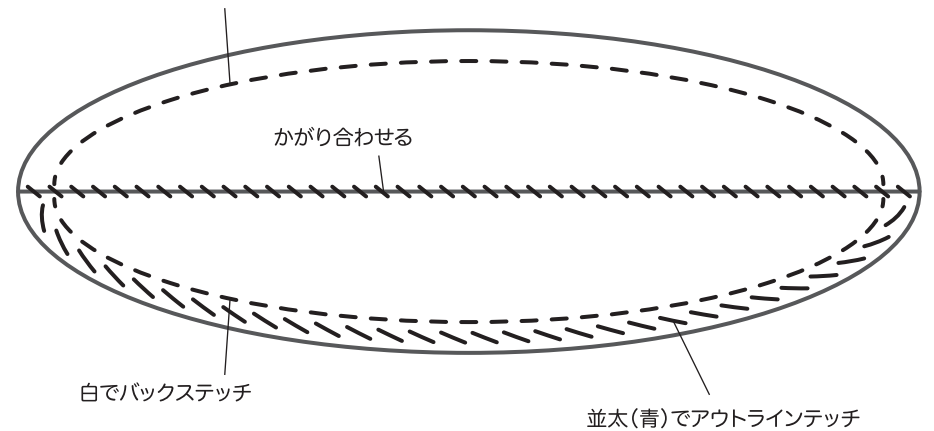


並太(青)でバックステッチ

かがり合わせる

白でバックステッチ

並太(青)でアウトラインテッチ



ロゴ B

文字 合太(白)でチェーンステッチ



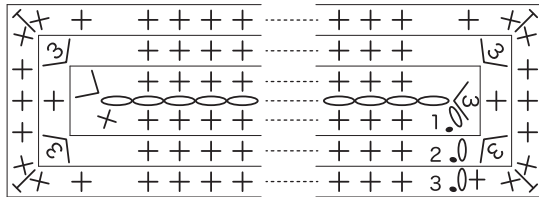
YAMAHA

B ロゴ Aの C 参照

A 並太 6/0号 青 1個

段数	目数
3	58(+8)
2	50(+8)
1	42

※つくり目20目

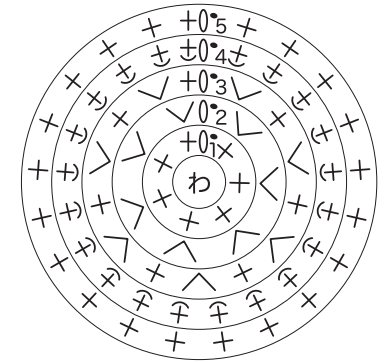


マフラー

中細 2/0号 銀 1個

段数	目数
5	21
4	21 手前すじ編み
3	21(+7)
2	14(+7)
1	7

裏地を表として使用

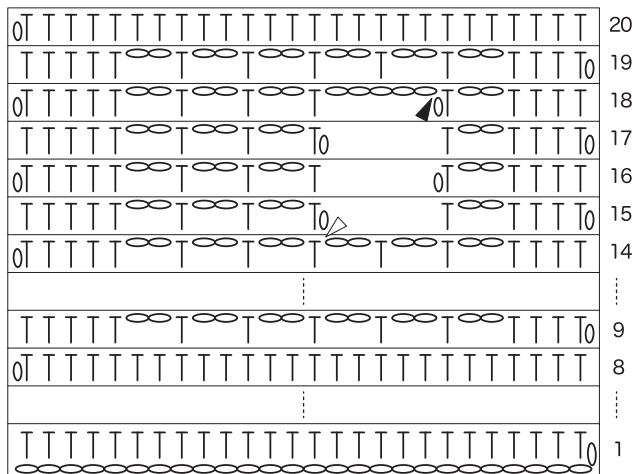


サイドカバー

極太 8/0号 黒 1個

段数	目数
20	26
19	26
18	26(+5)
17	21
16	21
15	21(-5)
14	26
⋮	⋮
1	26

※つくり目26目

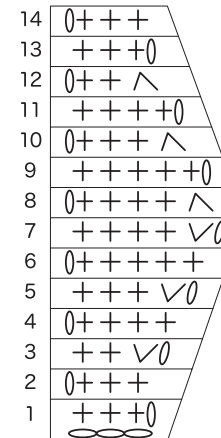


サイドカバー下シール

並太 5/0号 赤 1個

段数	目数
14	3
13	3
12	3(-1)
11	4
10	4(-1)
9	5
8	5(-1)
7	6(+1)
6	5
5	5(+1)
4	4
3	4(+1)
2	3
1	3

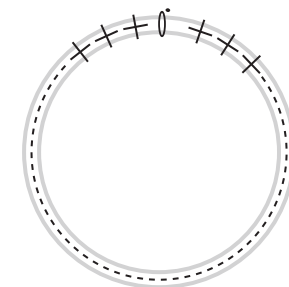
※つくり目3目



サイドカバー 丸パーツ

合太 4/0号 黒 1個

48mmプラスチックリング
細編み50目で編みくるむ

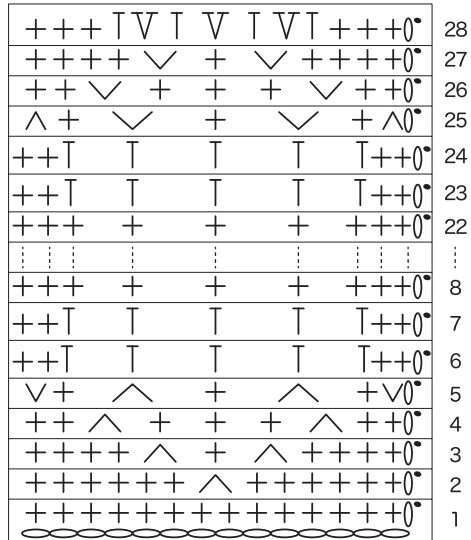


持ち手

超極太 8mm 青 1個

段数	目数
28	16(+3)
27	13(+2)
26	11(+2)
25	9
⋮	⋮
4	9(-2)
3	11(-2)
2	13(-2)
1	14

※つくり目14目



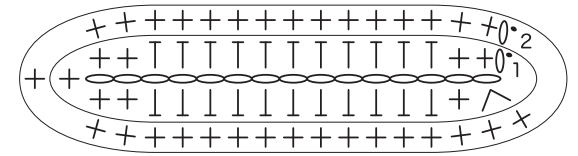
おもて面の空気穴

合太 4/0号 黒 各1個

大

段数	目数
2	32
1	32

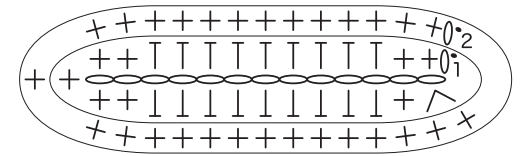
※つくり目15目



中

段数	目数
2	28
1	28

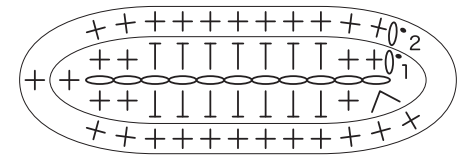
※つくり目13目



小

段数	目数
2	24
1	24

※つくり目11目

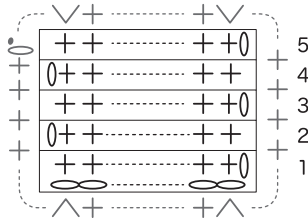


持ち手脇上部シール

合太 4/0号 白 1個

段数	目数
5	30
⋮	⋮
1	30

※つくり目30目
※最後にフチを1周ひろう



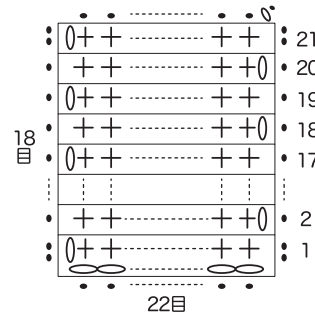
注意書きシール

合太 4/0号 1個

段数	目数	配色
21	22	オレンジ
⋮	⋮	
19	22	
18	22	黒
⋮	⋮	白
17	22	
1	22	

※つくり目22目

※最後にフチを1周ひろう
フチ編みは黒で引き抜き編みする



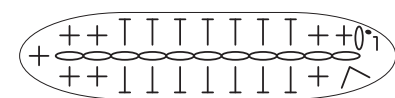
うら面の空気穴

合太 4/0号 黒 各1個

大

段数	目数
1	24

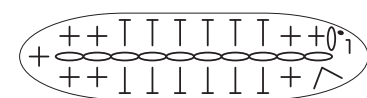
※つくり目11目



中

段数	目数
1	22

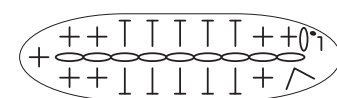
※つくり目10目



小

段数	目数
1	20

※つくり目9目

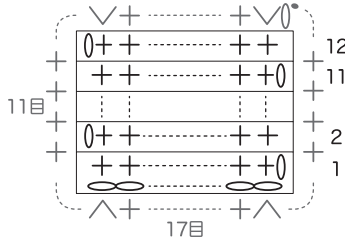


仕様シール

合太 4/0号 うすグレー 1個

段数	目数
12	15
⋮	⋮
1	15

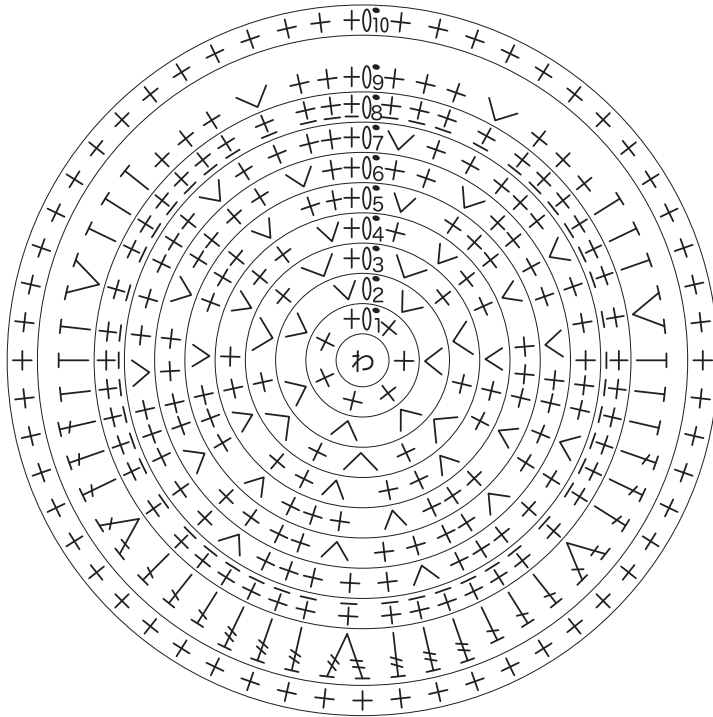
※つくり目15目
※最後にフチを1周ひろう



燃料キャップの台座

並太 6/0号 黒茶 1個

段数	目数
10	56
9	56(+7)
8	49 すじ編み
7	49(+7)
6	42(+7)
5	35(+7)
4	28(+7)
3	21(+7)
2	14(+7)
1	7

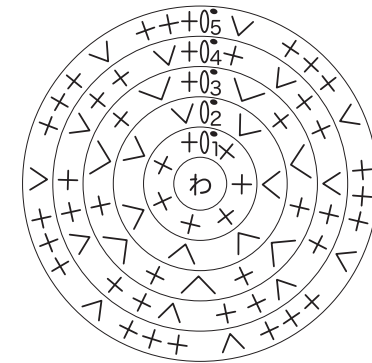
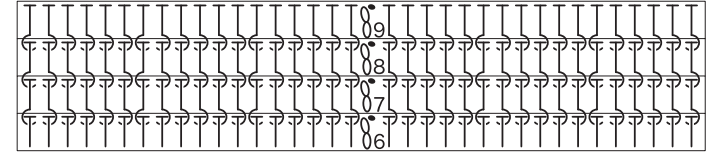


燃料タンクキャップ

並太 6/0号 チャコール 1個

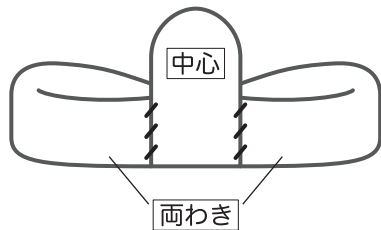
段数	目数
9	35
8	35
7	35
6	35
5	35(+7)
4	28(+7)
3	21(+7)
2	14(+7)
1	7

裏引き上げ編みと
表引き上げ編みを
くり返す



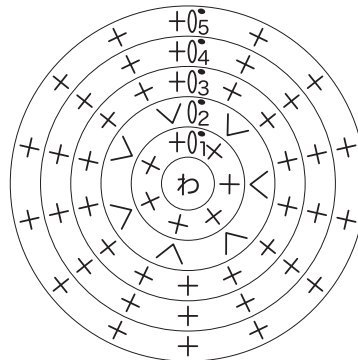
燃料給油キャップつまみ

合太 4/0号 グレー



中心 1個

段数	目数
5	14
⋮	⋮
2	14(+7)
1	7



両わき 2個

段数	目数
4	8
3	8
2	8(+1)
1	7

※つくり目2目

